

奄美市住用町山間地区 山間小川

山腹崩壊による土石流が発生し、土砂が下流域へ流出して、人家など15戸が床上浸水、県道609号が土砂氾濫の被害を受けました。

■被災全景



崩壊斜面全景



山腹崩壊状況



人家被災状況

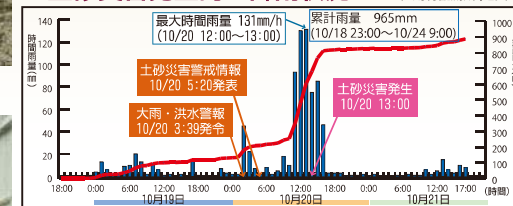


土砂流出状況

■被災箇所の位置



■土砂災害発生時の降雨状況



■公共土木施設等の被害の概況

区分	箇所数	人的被害		物的被害	
		死	負傷者	流失	埋没
河川	1箇所	0	0	水田	冠水
海岸	1箇所	行方不明	0	冠水	流失埋没
砂防設備	1箇所	全壊	0	冠水	流失埋没
道路	1箇所	半壊	0	鉄道	流失埋没
橋梁	1箇所	一部損壊	0	軌道	流失埋没
計	1箇所	流出	0	国道	流失埋没
		床上浸水	15戸	県道	230メートル
		床下浸水	0		

■被災前全景 平成12年



■被災後全景 平成22年10月



大島郡大和村湯湾釜地区 高辻川

山腹崩壊による土石流が発生し、土砂が下流域へ流出して、床下浸水1戸、県道79号、村道などが土砂氾濫の被害を受けました。

被災全景



人家等の被害
床下浸水 1戸
県道・村道 土砂氾濫



山腹崩壊状況



土砂流出状況



写真番号③

土砂流出状況



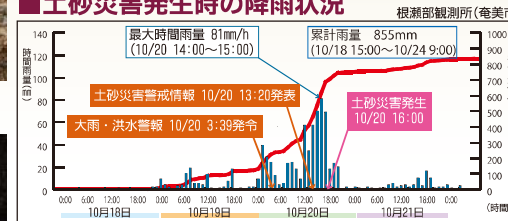
写真番号④

土砂流下状況

被災箇所の位置



土砂災害発生時の降雨状況



公共土木施設等の被害の概況

区分	箇所数	死者	負傷者	行方不明	全壊	半壊	一部損壊	流出	床上浸水	床下浸水	公共土木施設	被害内容	被害状況
河川	1箇所	0人	0人	0人	0戸	0戸	0戸	0戸	0戸	0戸	水田	流失埋没	1箇所
海岸	1箇所	0人	0人	0人	0戸	0戸	0戸	0戸	0戸	0戸	畑	流失埋没	1箇所
砂防設備	1箇所	0人	0人	0人	0戸	0戸	0戸	0戸	0戸	0戸	鉄道路	流失埋没	1箇所
道路	2箇所	0人	0人	0人	0戸	0戸	0戸	0戸	0戸	0戸	国道	流失埋没	2箇所
橋梁	1箇所	0人	0人	0人	0戸	0戸	0戸	0戸	0戸	0戸	軌道	流失埋没	1箇所
計	2箇所	0人	0人	0人	0戸	0戸	0戸	0戸	0戸	0戸	その他の被害	流失埋没	2箇所
											県道	土砂氾濫	20箇所
											村道	土砂氾濫	20箇所

被災前全景 平成12年



被災後全景 平成22年10月



大島郡大和村大和浜地区 大和浜川(2)

山腹崩壊による土石流が発生し、土砂が下流域へ流出して、床上浸水13戸、床下浸水33戸の被害を受けました。

被災全景



崩壊状況



人家被災状況



土砂流出状況

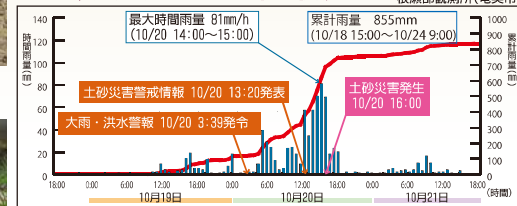


土砂流出状況

被災箇所の位置



土砂災害発生時の降雨状況



公共土木施設等の被害の概況

区分	箇所数	人的被害		公共土木施設	その他の被害
		死者	負傷者		
河川	1箇所	-	-	水田	流失埋没 - ヲウナル
海岸	1箇所	行方不明	-	畑	流失埋没 - ヲウナル
砂防設備	1箇所	全壊	-	畑	冠水 - ヲウナル
道路	1箇所	半壊	-	鉄道	1箇所
橋梁	1箇所	一部損壊	-	軌道	1箇所
計	1箇所	流出	-	国道	1箇所
		床上浸水	13戸	県道	1箇所
		床下浸水	33戸	村道	1箇所

被災前全景 平成12年



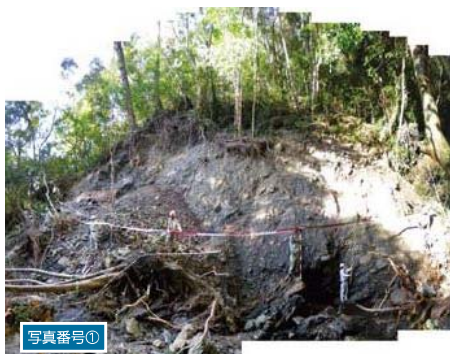
被災後全景 平成22年10月



奄美市住用町西仲間地区 神屋川

溪岸侵食による土石流が発生し、土砂が下流域へ流出して、床上浸水1戸、床下浸水1戸等の被害を受けました。

被災全景



溪岸侵食状況



人家被災状況



果樹園被災状況

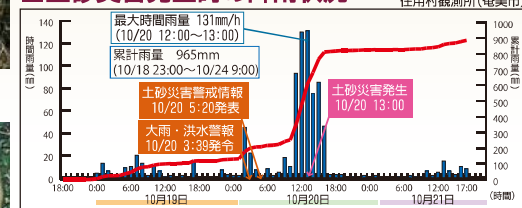


土砂流出状況

被災箇所の位置



土砂災害発生時の降雨状況



公共土木施設等の被害の概況

区分	箇所数	死者	負傷者	人的被害	流失埋没	水田	冠水	鉄道	その他の被害
河川	1箇所	-	-	-	-	-	-	-	-
海岸	1箇所	-	-	行方不明	-	-	流失埋没	1.7	ハケ
砂防設備	1箇所	-	-	全壊	-	-	冠水	-	ハケ
道路	1箇所	-	-	半壊	-	-	-	-	鉄道
橋梁	1箇所	-	-	一部損壊	-	-	-	-	軌道
計	1箇所	-	-	流出	-	-	-	-	その他の被害
					床上浸水	1戸			
					床下浸水	1戸			

被災前全景 平成12年



被災後全景 平成22年10月

