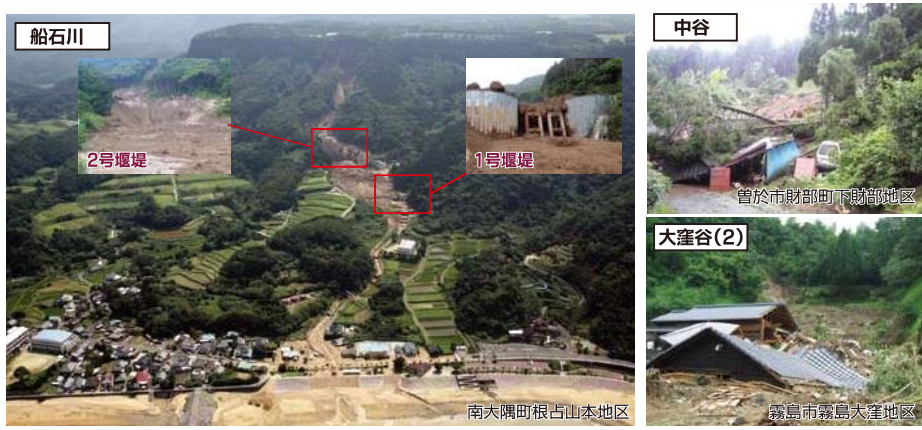


# 梅雨前線豪雨災害

## 被害の概要

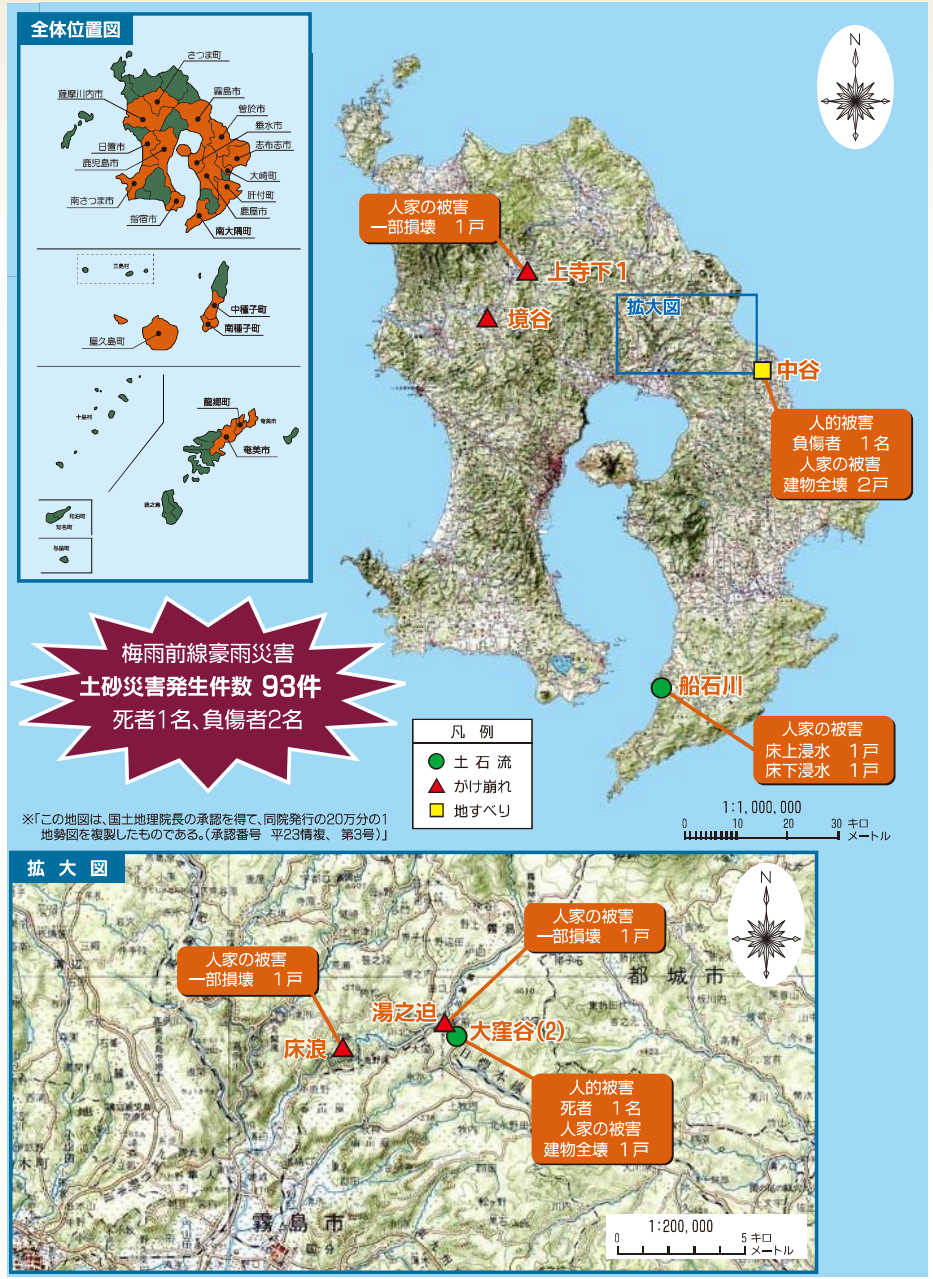
平成22年6月から7月にかけて、梅雨前線が九州から本州付近に停滞し、断続的に活動が活発となったため、九州から東北地方にかけて広い範囲で大雨となり、各地で土砂災害が発生しました。鹿児島県では、県内各地で土石流、がけ崩れ、地すべりによる多数の住家被害等を受け、1名の尊い命が奪われるなど、被害は甚大なものとなりました。



### 被害の状況

| 総計    | 人的被害(人) |     | 建物被害(戸) |    |      | 土砂災害(箇所) |      |      | 合計 |
|-------|---------|-----|---------|----|------|----------|------|------|----|
|       | 死者      | 負傷者 | 全壊      | 半壊 | 一部損壊 | 土石流      | がけ崩れ | 地すべり |    |
| 鹿児島市  | -       | -   | -       | -  | 2    | -        | 35   | -    | 35 |
| 鹿屋市   | -       | -   | -       | -  | 1    | 1        | 1    | -    | 2  |
| 指宿市   | -       | -   | -       | -  | -    | -        | 1    | -    | 1  |
| 垂水市   | -       | -   | -       | -  | -    | 1        | -    | -    | 1  |
| 薩摩川内市 | -       | -   | -       | -  | -    | -        | 5    | -    | 5  |
| 日置市   | -       | -   | -       | -  | -    | -        | 1    | -    | 1  |
| 曾於市   | -       | 1   | 2       | -  | 1    | 2        | 4    | 1    | 7  |
| 霧島市   | 1       | 1   | 1       | 1  | 3    | 3        | 17   | -    | 20 |
| 南さつま市 | -       | -   | -       | -  | -    | -        | 4    | -    | 4  |
| 志布志市  | -       | -   | -       | -  | -    | -        | 2    | -    | 2  |
| 奄美市   | -       | -   | -       | -  | 1    | -        | 1    | -    | 1  |
| さつま町  | -       | -   | -       | -  | -    | -        | 2    | -    | 2  |
| 大崎町   | -       | -   | -       | -  | -    | -        | 1    | -    | 1  |
| 南大隅町  | -       | -   | -       | -  | -    | 2        | 2    | -    | 4  |
| 肝付町   | -       | -   | -       | -  | -    | 1        | -    | -    | 1  |
| 中種子町  | -       | -   | -       | -  | -    | -        | 1    | -    | 1  |
| 南種子町  | -       | -   | -       | -  | -    | 2        | 1    | -    | 3  |
| 屋久島町  | -       | -   | -       | -  | -    | 1        | -    | -    | 1  |
| 龍郷町   | -       | -   | -       | -  | -    | -        | 1    | -    | 1  |
| 合計    | 1       | 2   | 3       | 1  | 8    | 13       | 79   | 1    | 93 |

## 主な災害発生箇所



## 気象の概要

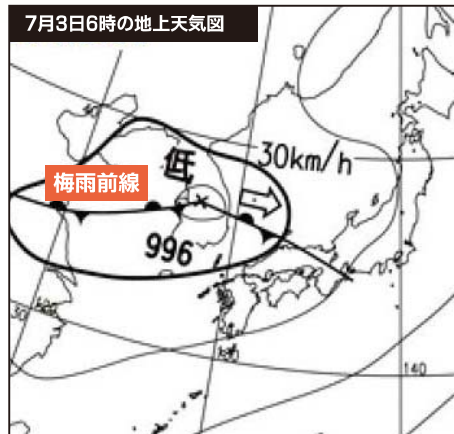
九州南部では、6月12日の梅雨入りから7月20日の梅雨明けまでに、活発な梅雨前線の影響により各地で強い雨が降り続き、県内各地で観測史上の記録を更新する豪雨となりました。

特に、6月17日から23日にかけては、17日に九州の南海上にあった梅雨前線が九州北部に北上し、19日には再び九州南部に南下したのち、23日まで停滞しました。この前線に、暖かく湿った空気が流れ込み、前線活動が活発化したため、鹿児島県本土では猛烈な雨となりました。

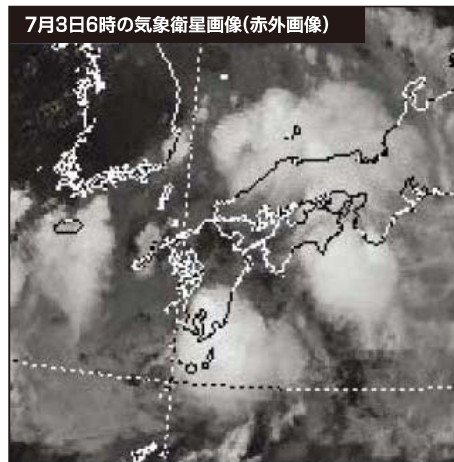
さらに、7月2日から4日にかけては、九州南部が太平洋高気圧の周辺部となり、湿った空気が流れ込んで、大気の状態が非常に不安定になったため、薩摩・大隅地方で2日から3日にかけて大雨となりました。また、梅雨前線の南下により、種子島・屋久島地方で3日朝から昼過ぎまでと4日未明に猛烈な大雨となりました。

出典:災害時気象資料(鹿児島地方気象台)

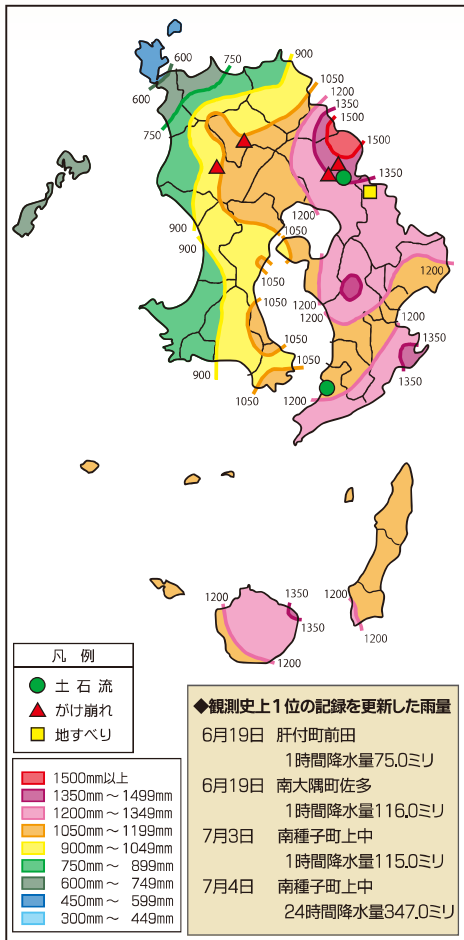
### ■天気図



### ■衛星画像



### ■等雨量線図 (6月1日～7月8日までの総雨量)



## 降雨状況 過去10年間(平成12年～平成22年)の年間総雨量

