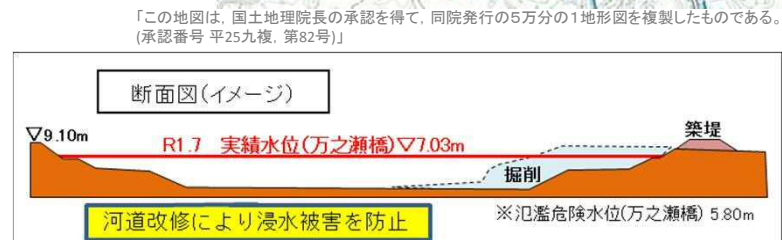
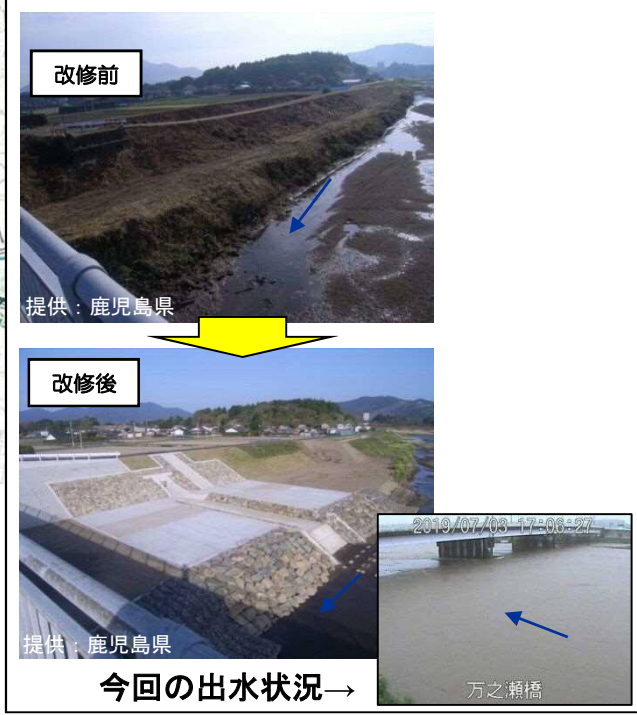
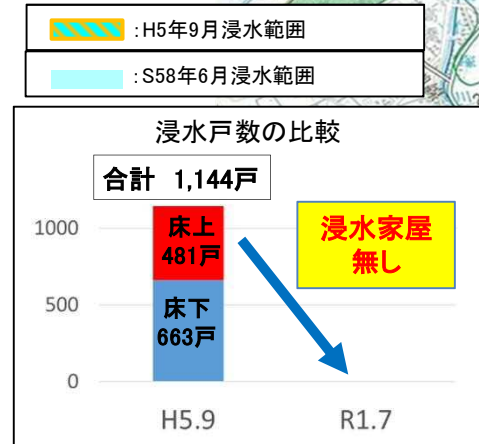
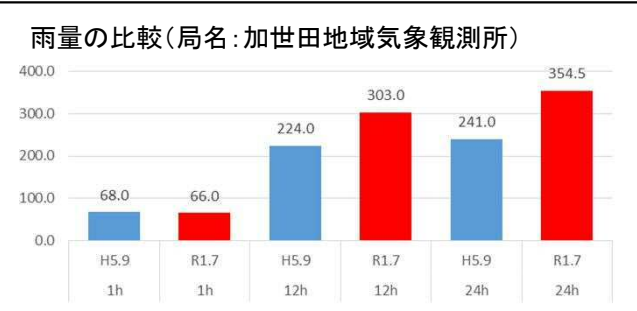
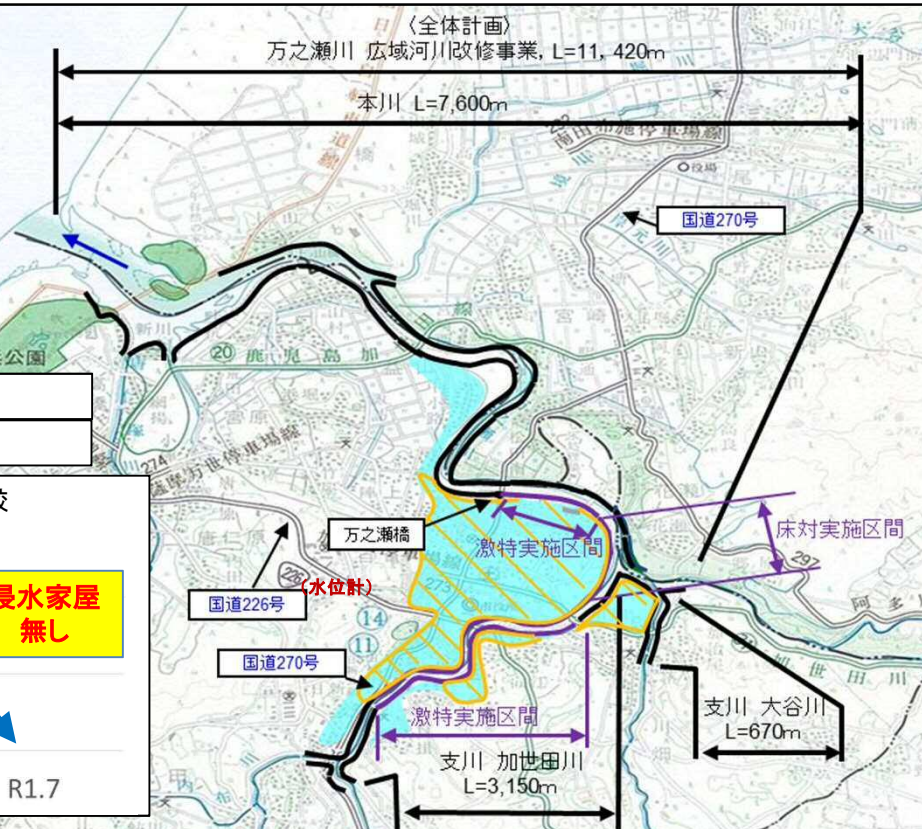




○万之瀬川水系万之瀬川では、これまで昭和58年6月，平成5年9月，平成9年9月等の出水が発生。浸水被害の常襲地区であったが，昭和58年から62年にかけて支川加世田川を含めた河川激甚災害対策特別緊急事業，平成8年から12年にかけて，床上浸水対策特別緊急事業を実施。【平成5年9月洪水：浸水面積342ha，床上浸水481戸，床下浸水663戸】

○今回の出水では，加世田観測所の12時間雨量で平成5年9月出水時を上回る雨量が観測されたが，万之瀬川と支川加世田川の一体整備などの事業効果により，平成5年9月出水の浸水戸数1,144戸が0戸であった。



- 広域河川改修事業
 - ・内容：掘削，護岸，築堤，橋梁改築等
 - ・期間：昭和45年度～
- 床上浸水対策特別緊急事業
 - ・内容：掘削，護岸，築堤，橋梁改築等
 - ・期間：平成8年度～平成12年度
- 河川激甚災害特別緊急事業
 - ・内容：掘削，護岸，築堤，橋梁改築等
 - ・期間：昭和58年度～昭和62年年度

「この地図は、国土地理院長の承認を得て、同院発行の5万分の1地形図を複製したものである。(承認番号 平25九複, 第82号)」