

# 隈之城川流域が特定都市河川に指定されました！

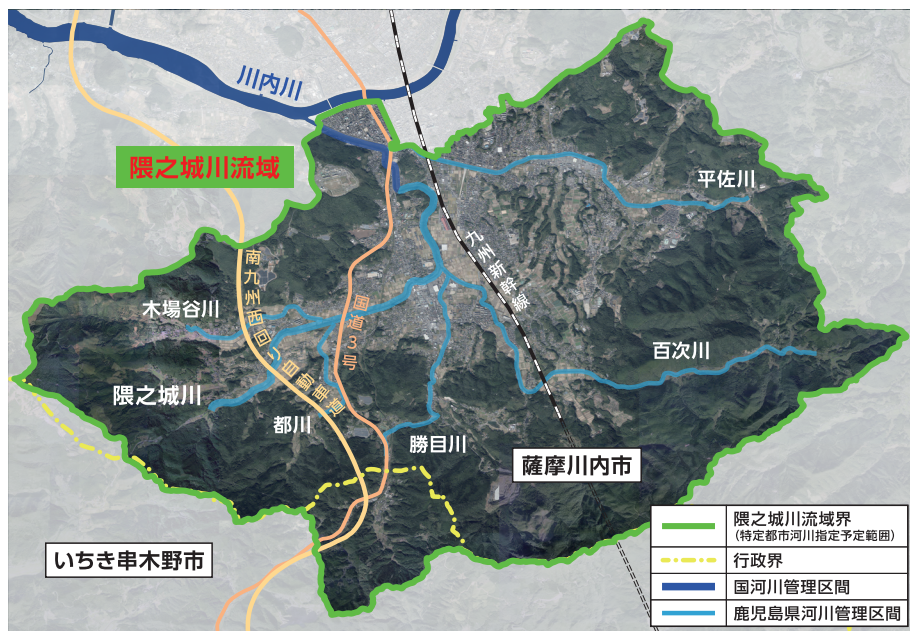
～1,000m<sup>2</sup>以上の土地改変には許可が必要な場合があります～

隈之城川流域は、特定都市河川浸水被害対策法に基づき「特定都市河川」及び「特定都市河川流域」に指定されました。

特定都市河川流域で雨水浸透阻害行為を行う際には**流出抑制**のための**許可が必要**です。

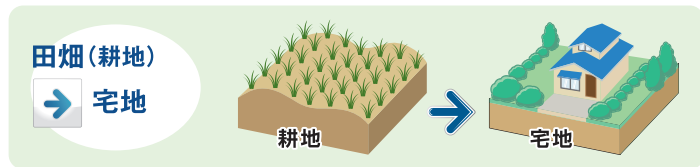
隈之城川流域の**特定都市河川流域内**における**1,000m<sup>2</sup>以上の雨水浸透阻害行為**（土地の締めめや開発などにより雨水がしみこみにくくなる行為）には、**鹿児島県知事の許可**が必要です。

隈之城川特定都市河川指定流域

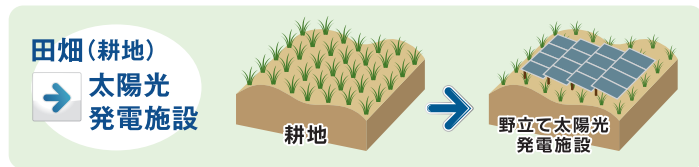


## 対象となる行為(雨水浸透阻害行為)の例

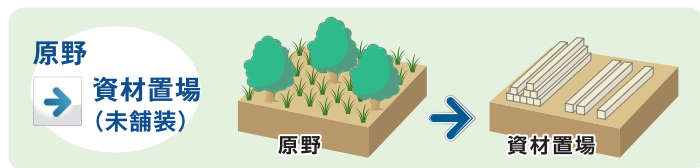
**1** 「宅地等以外の土地」を「宅地等」にするために行う土地の形質の変更



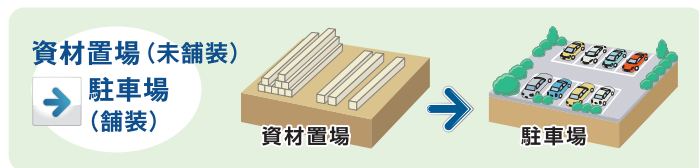
**2** 「宅地等以外の土地」への「太陽光発電施設」の設置



**3** ローラー等により土地を締め固める行為



**4** 土地の舗装(不透水性の材料で覆うこと)



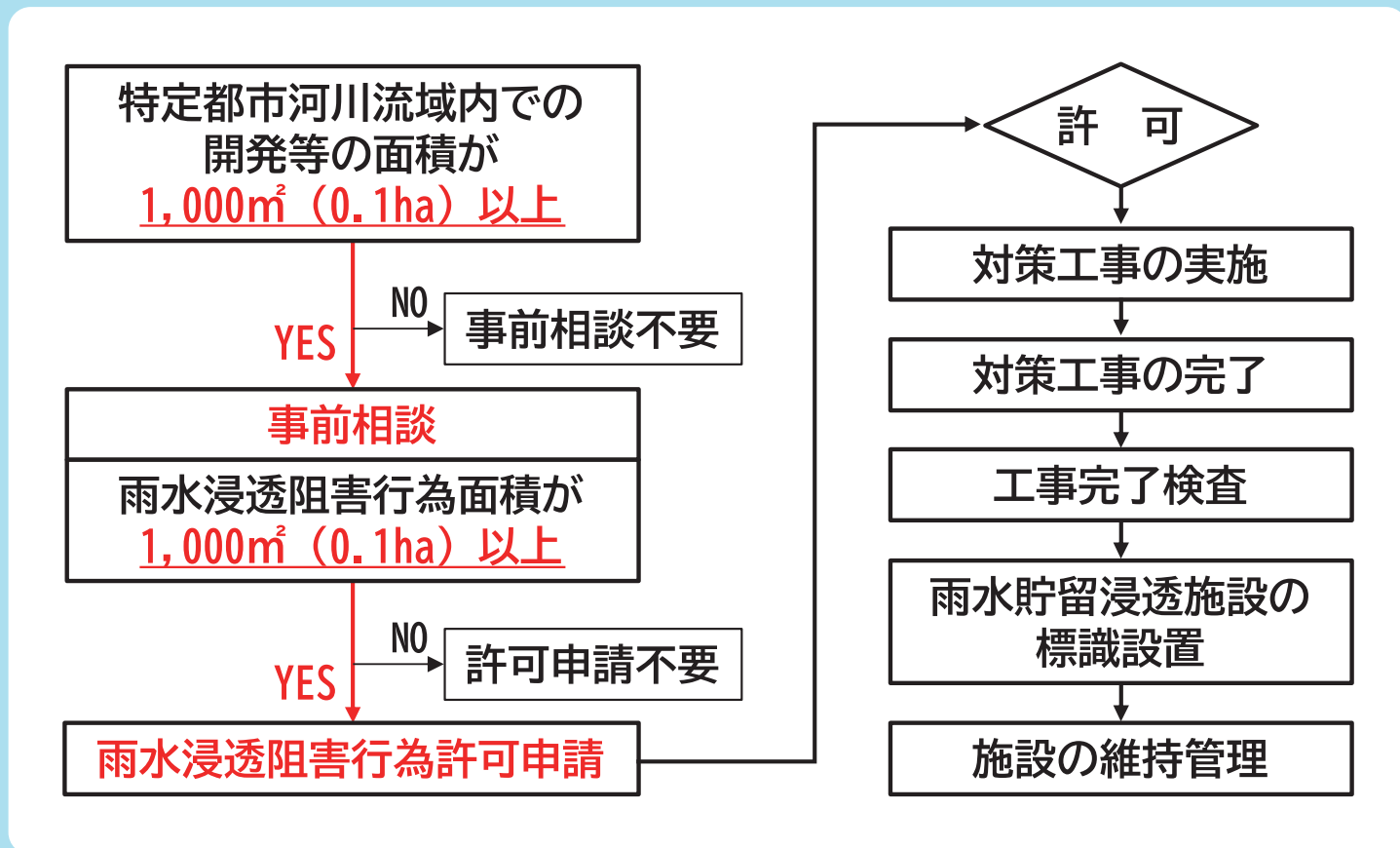
「宅地等」に含まれる土地：宅地、池沼、水路、ため池、道路、鉄道、飛行場

「宅地等以外の土地」：山地、林地、耕地、原野等(注:太陽光発電施設は宅地に該当)

## 対策工事(雨水貯留浸透施設)の例



# 雨水浸透阻害行為の許可申請フロー



## ●特定都市河川に関する制度について

窓口	連絡先
国土交通省 九州地方整備局 川内川河川事務所 流域治水課	〒895-0075 鹿児島県薩摩川内市東大小路町20番2号 電話 0996-22-3271 FAX 0996-22-6907

## ●雨水浸透阻害行為の許可の事前相談、申請窓口

窓口	連絡先
鹿児島県 土木部 河川課	〒890-8577 鹿児島県鹿児島市鴨池新町10番1号 電話 099-286-3596 FAX 099-286-5625

## ●自治体窓口

窓口	連絡先
薩摩川内市 建設部 道路河川課	〒895-8650 鹿児島県薩摩川内市神田町3番22号 電話 0996-23-5111 FAX 0996-23-8389
いちき串木野市 都市建設課	〒899-2192 鹿児島県いちき串木野市湊町1丁目1番地 電話 0996-21-5150 FAX 0996-21-5192