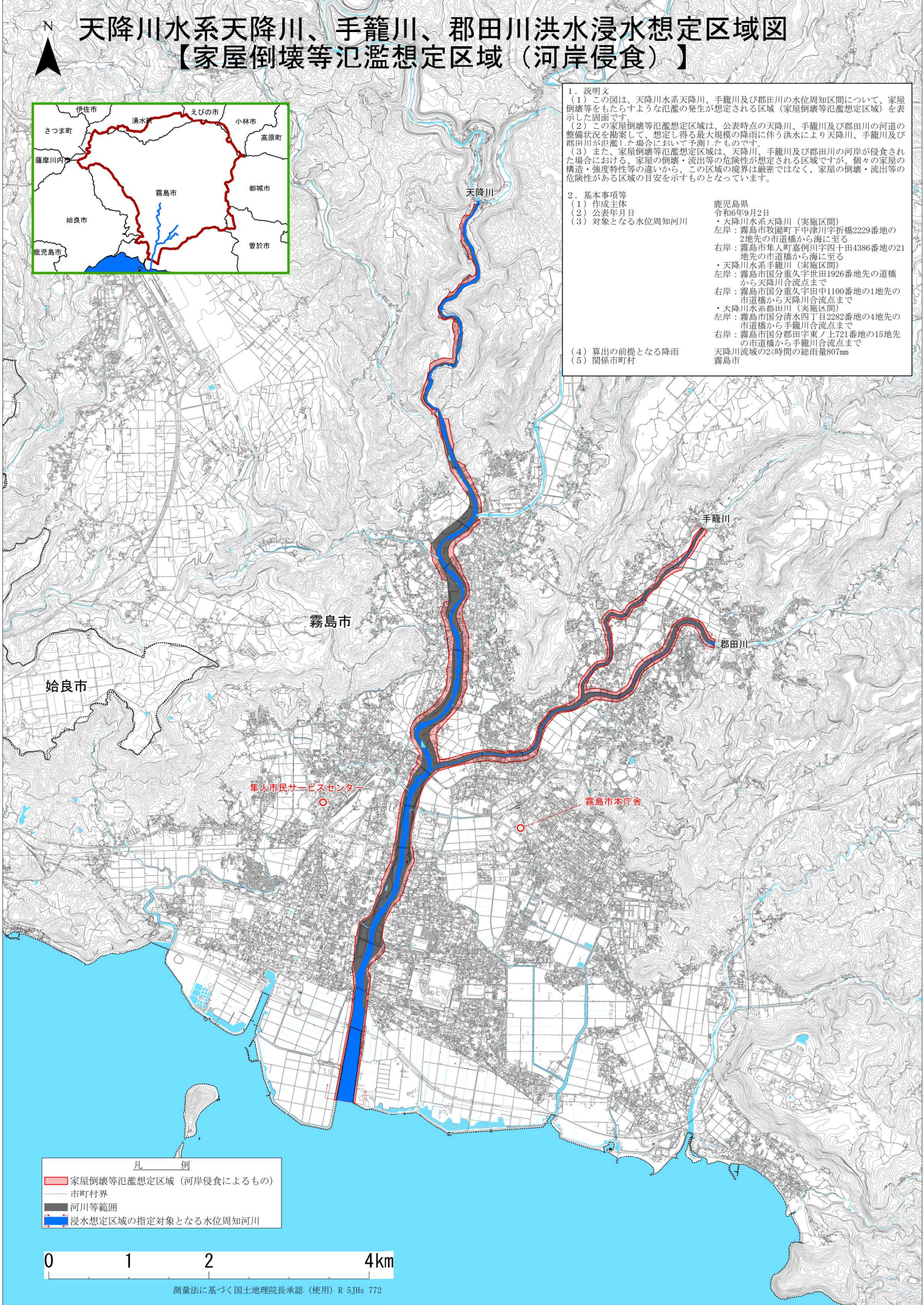


天降川水系天降川、手籠川、郡田川洪水浸水想定区域図 【家屋倒壊等氾濫想定区域（河岸侵食）】



1. 説明文
 - (1) この図は、天降川水系天降川、手籠川及び郡田川の水位周知区間について、家屋倒壊等をもたらすような氾濫の発生が想定される区域（家屋倒壊等氾濫想定区域）を表示した図面です。
 - (2) この家屋倒壊等氾濫想定区域は、公表時点の天降川、手籠川及び郡田川の河道の整備状況を勘案して、想定し得る最大規模の降雨に伴う洪水により天降川、手籠川及び郡田川が氾濫した場合において予測したものです。
 - (3) また、家屋倒壊等氾濫想定区域は、天降川、手籠川及び郡田川の河岸が侵食された場合における、家屋の倒壊・流出等の危険性が想定される区域ですが、個々の家屋の構造・強度特性等の違いから、この区域の境界は厳密ではなく、家屋の倒壊・流出等の危険性がある区域の目安を示すものとなっています。
2. 基本事項等
 - (1) 作成主体 鹿児島県
 - (2) 公表年月日 令和6年9月2日
 - (3) 対象となる水位周知河川
 - ・天降川水系天降川（実施区間）
 - 左岸：霧島市牧園町下中津川字折橋2229番地の2地先の市道橋から海に至る
 - 右岸：霧島市隼人町嘉例川字四十田4386番地の21地先の市道橋から海に至る
 - ・天降川水系手籠川（実施区間）
 - 左岸：霧島市国分重久字世田1926番地先の道橋から天降川合流点まで
 - 右岸：霧島市国分重久字田中1100番地の1地先の市道橋から天降川合流点まで
 - ・天降川水系郡田川（実施区間）
 - 左岸：霧島市国分清水四丁目2282番地の4地先の市道橋から手籠川合流点まで
 - 右岸：霧島市国分郡田字東ノ上721番地の15地先の市道橋から手籠川合流点まで
- (4) 算出の前提となる降雨 天降川流域の24時間の総雨量807mm
- (5) 関係市町村 霧島市



凡 例

- 家屋倒壊等氾濫想定区域（河岸侵食によるもの）
- 市町村界
- 河川等範囲
- 浸水想定区域の指定対象となる水位周知河川

