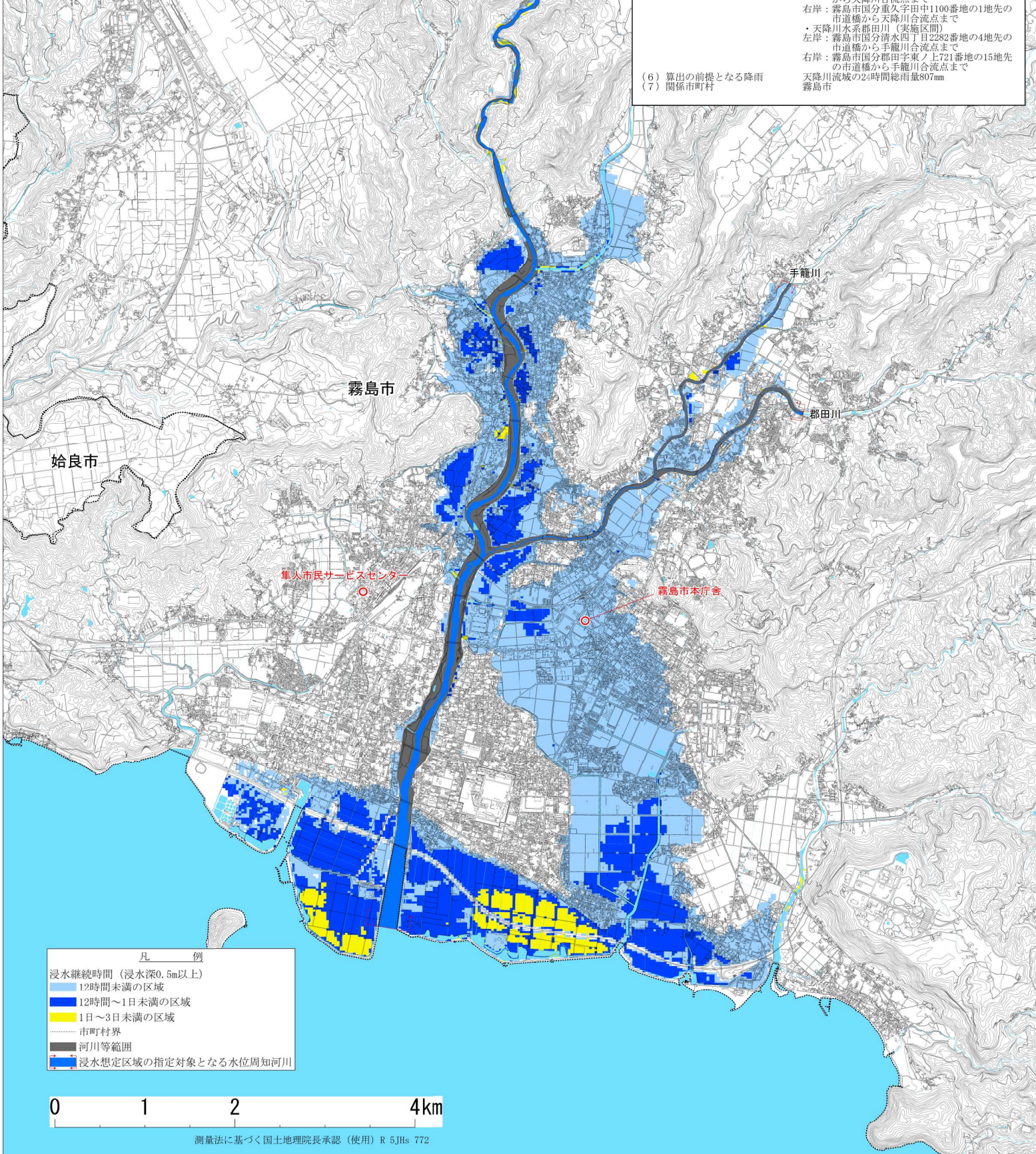


天降川水系天降川、手籠川、郡田川洪水浸水想定区域図 【浸水継続時間】



1. 説明文
 - (1) この図は、天降川水系天降川、手籠川及び郡田川の水位周知区間について、水防法の規定に基づき浸水継続時間を表示した図面です。
 - (2) この浸水継続時間は、公表時点の天降川、手籠川及び郡田川の河道の整備状況を勘案して想定し得る最大規模の降雨に伴う洪水により天降川、手籠川及び郡田川が氾濫した場合の浸水の状況をシミュレーションにより予測したものです。
 - (3) なお、このシミュレーションの実施にあたっては、支川の決壊による氾濫、シミュレーションの前提となる降雨を越える規模の降雨による氾濫、高潮及び内水による氾濫等を考慮していませんので、この想定される浸水継続時間が実際の浸水継続時間と異なる場合や、浸水継続時間が明示されていない区域においても浸水が発生する場合があります。
2. 基本事項等

| | |
|--|--|
| <ol style="list-style-type: none"> (1) 作成主体 (2) 公表年月日 (3) 告示番号 (4) 根拠法令 (5) 対象となる水位周知河川 | 鹿児島県 令和6年9月3日 鹿児島県告示第653号 水防法（昭和24年法律第193号）第14条第1項 ・天降川水系天降川（実施区間） 左岸：霧島市牧園町下中津川字折橋2229番地の2地先の市道橋から海に至る 右岸：霧島市単人町嘉例川字四十四田4386番地の21地先の市道橋から海に至る ・天降川水系手籠川（実施区間） 左岸：霧島市国分重久字世田1926番地先の道橋から天降川合流点まで 右岸：霧島市国分重久字田中1100番地の1地先の市道橋から天降川合流点まで ・天降川水系郡田川（実施区間） 左岸：霧島市国分清水四丁目2282番地の4地先の市道橋から手籠川合流点まで 右岸：霧島市国分郡田字東ノ上721番地の15地先の市道橋から手籠川合流点まで 天降川流域の24時間総雨量807mm 霧島市 |
|--|--|
- (6) 算出の前提となる降雨
- (7) 関係市町村



| 凡 例 | |
|----------------------|---------|
| 浸水継続時間（浸水深0.5m以上） | |
| 12時間未満の区域 | （浅いブルー） |
| 12時間～1日未満の区域 | （濃いブルー） |
| 1日～3日未満の区域 | （黄色） |
| 市町村界 | （点線） |
| 河川等範囲 | （太い黒線） |
| 浸水想定区域の指定対象となる水位周知河川 | （太い赤線） |

0 1 2 4km