

天降川水系天降川、手籠川、郡田川洪水浸水想定区域図【計画規模】

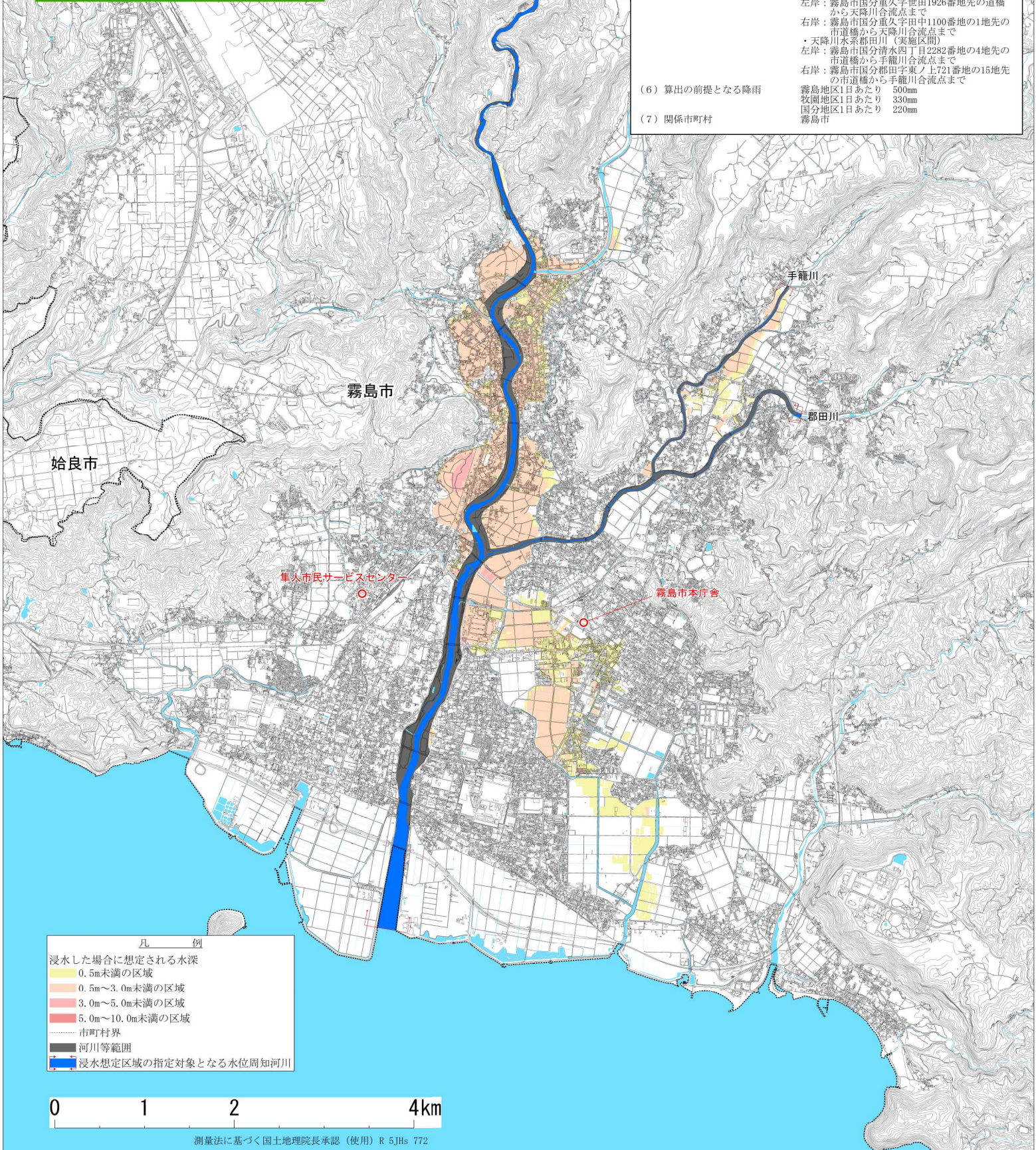


1. 説明文
 - (1) この図は、天降川水系天降川、手籠川及び郡田川の水位周知区間について、水防法の規定に基づき計画降雨により浸水が想定される区域、浸水した場合に想定される水深を表示した図面です。
 - (2) この洪水浸水想定区域図は、公表時点の天降川、手籠川、郡田川の河道の整備状況を勘案して、洪水防制に関する計画の基本となる年超過確率1/60（毎年、1年間にその規模を越える洪水が発生する確率が1/60（約2%）の降雨に伴う洪水により天降川、手籠川及び郡田川が氾濫した場合の貯水の状況シミュレーションにより予測したものです。
 - (3) なお、このシミュレーションの実施にあたっては、支川の決壊による氾濫、シミュレーションの前提となる降雨を越える規模の降雨、による氾濫、高潮及び内水による氾濫等を考慮していませんので、この浸水が想定される区域以外の区域においても浸水が発生する場合や、想定される水深が実際の浸水深と異なる場合があります。
2. 基本事項等

(1) 作成主体	鹿児島県
(2) 公表年月日	令和6年9月3日
(3) 告示番号	鹿児島県告示第653号
(4) 根拠法令	水防法（昭和24年法律第193号）第14条第1項
(5) 対象となる水位周知河川	天降川水系天降川（実施区間） 左岸：霧島市牧園町下中津川字折橋2229番地の2地先の市道橋から海に至る 右岸：霧島市単人町嘉例川字四十田4386番地の21地先の市道橋から海に至る 天降川水系手籠川（実施区間） 左岸：霧島市国分重久字世田1926番地先の道橋から天降川合流点まで 右岸：霧島市国分重久字田中1100番地の1地先の市道橋から天降川合流点まで 天降川水系郡田川（実施区間） 左岸：霧島市国分清水四丁目2282番地の4地先の市道橋から手籠川合流点まで 右岸：霧島市国分郡田字東ノ上721番地の15地先の市道橋から手籠川合流点まで
- (6) 算出の前提となる降雨

霧島地区1日あたり	500mm
牧園地区1日あたり	330mm
国分地区1日あたり	220mm
- (7) 関係市町村

霧島市



凡 例

浸水した場合に想定される水深
0.5m未満の区域
0.5m～3.0m未満の区域
3.0m～5.0m未満の区域
5.0m～10.0m未満の区域
市町村界
河川等範囲
浸水想定区域の指定対象となる水位周知河川

0 1 2 4km