

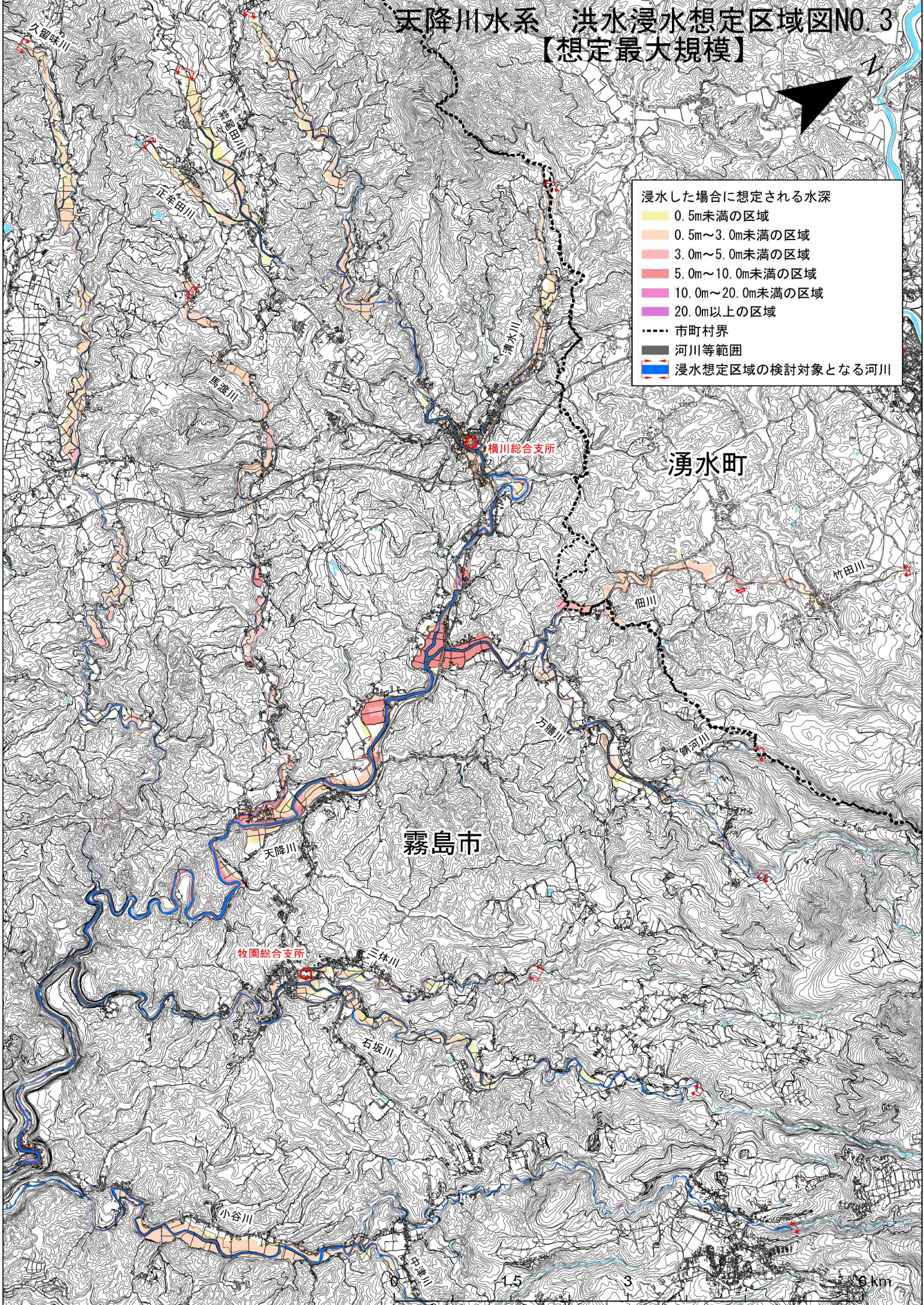
天降川水系 洪水浸水想定区域図NO.3 【想定最大規模】



浸水した場合に想定される水深

- 0.5m未満の区域
- 0.5m～3.0m未満の区域
- 3.0m～5.0m未満の区域
- 5.0m～10.0m未満の区域
- 10.0m～20.0m未満の区域
- 20.0m以上の区域

..... 市町村界
■ 河川等範囲
■ 浸水想定区域の検討対象となる河川



湧水町

霧島市

横川総合支所

牧園総合支所

6 km