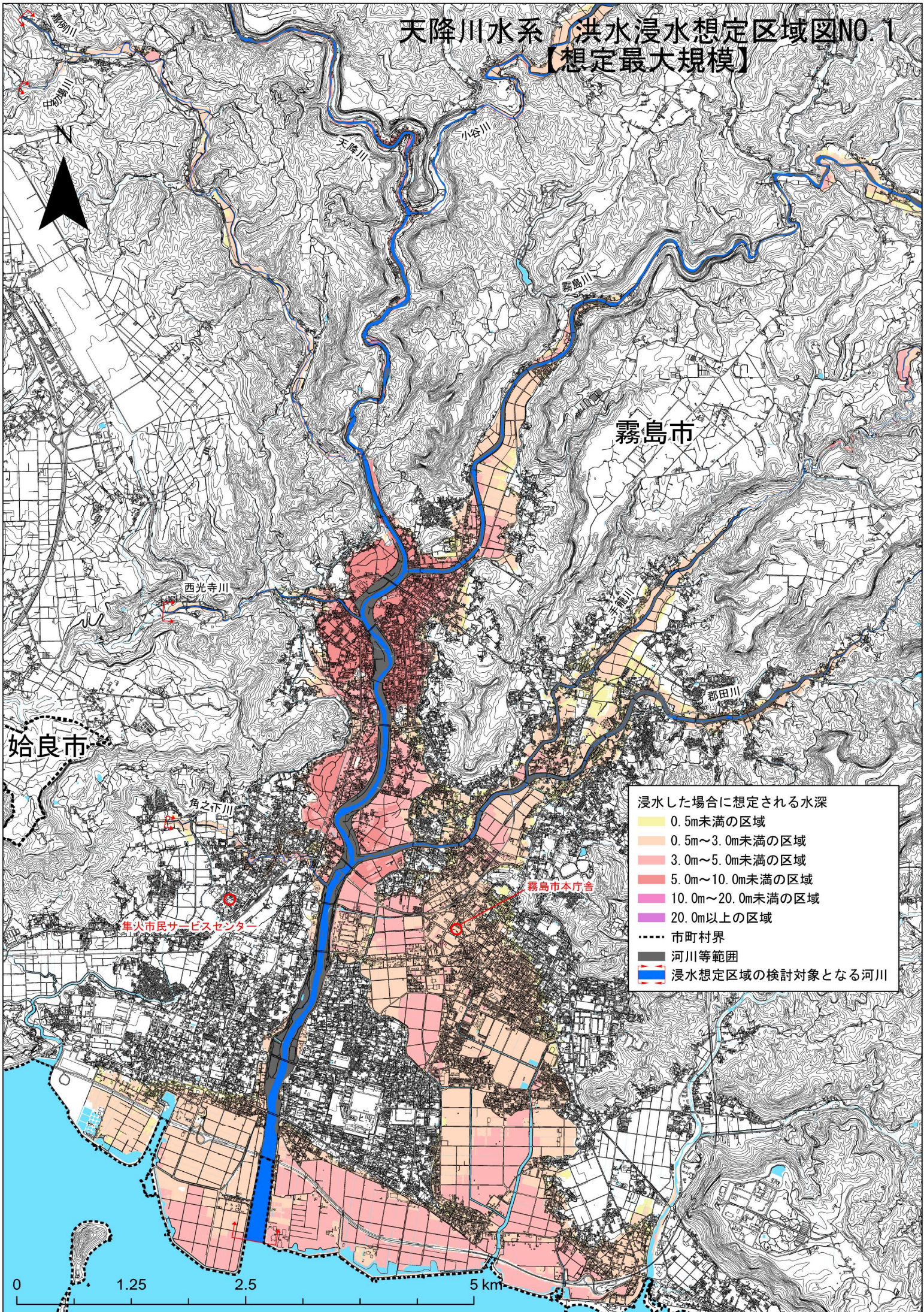


# 天降川水系 洪水浸水想定区域図NO. 1 【想定最大規模】



浸水した場合に想定される水深

- 0.5m未満の区域
- 0.5m～3.0m未満の区域
- 3.0m～5.0m未満の区域
- 5.0m～10.0m未満の区域
- 10.0m～20.0m未満の区域
- 20.0m以上の区域
- 市町村界
- 河川等範囲
- 浸水想定区域の検討対象となる河川

0 1.25 2.5 5 km