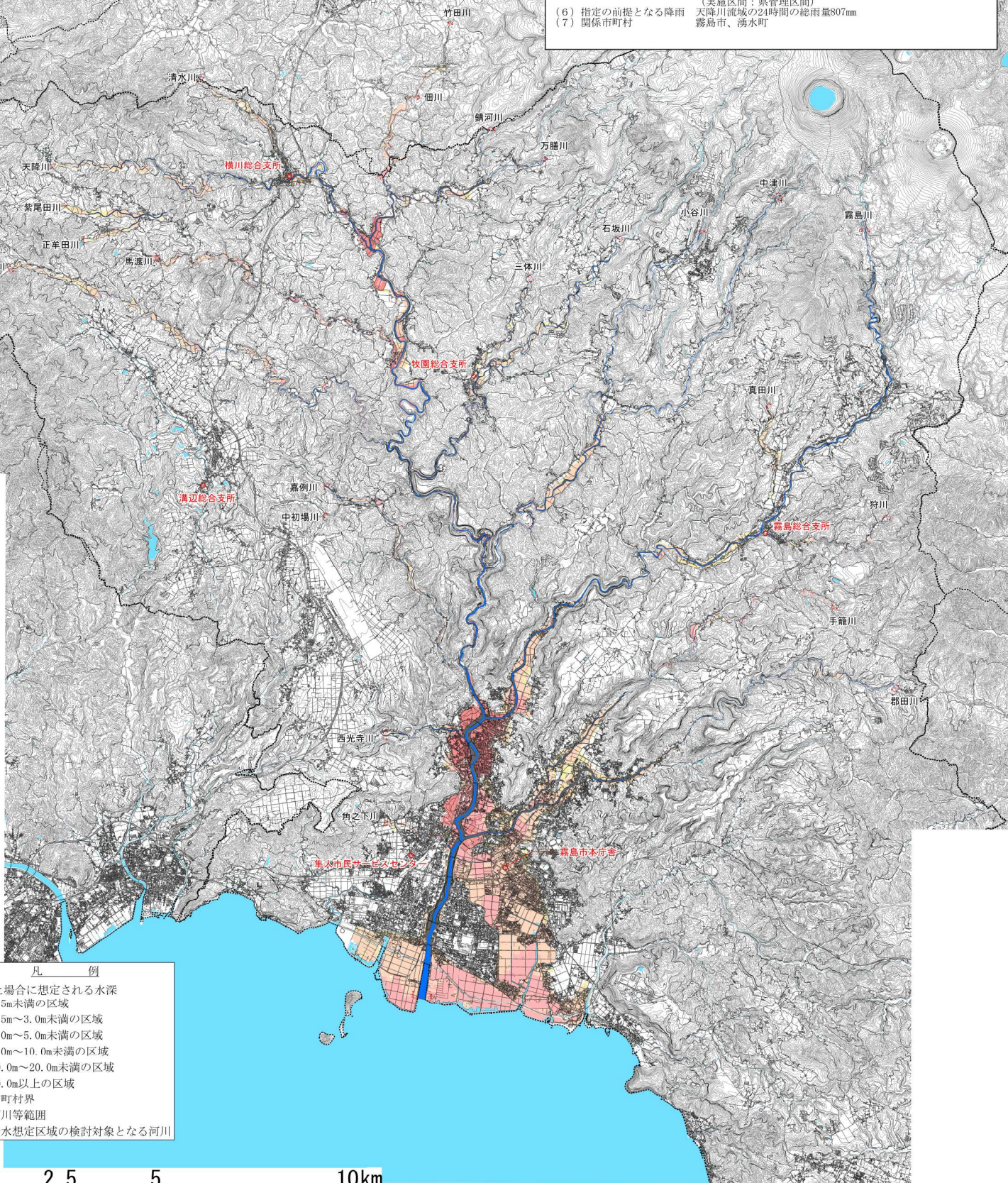


天降川水系 洪水浸水想定区域図【想定最大規模】



1. 説明文
- (1) この図は、2(5)の河川の県管理区間について、水防法の規定により指定された想定し得る最大規模の降雨(想定最大規模降雨)による浸水が想定される区域と浸水した場合に想定される水深を表示した図面です。
 - (2) この洪水浸水想定区域図は、指定時点の2(5)の河川の河道及び洪水調節施設の整備状況を勘案して、想定し得る最大規模の降雨に伴う洪水により、2(5)の河川が氾濫した場合の浸水の状況をシミュレーションにより予測したものです。
 - (3) なお、このシミュレーションの実施にあたっては、2(5)の河川以外の河川の氾濫、2(5)の雨以外の河川堤防の決壊による氾濫、シミュレーションの前提となる降雨を超える規模の降雨による氾濫、高潮及び内水による氾濫等を考慮していませんので、浸水が想定される範囲以外においても浸水が発生する場合や想定される水深が実際の浸水深と異なる場合があります。
2. 基本事項
- (1) 作成主体 鹿児島県
 - (2) 指定年月日 令和6年9月3日
 - (3) 告示番号 鹿児島県告示第653号
 - (4) 指定の根拠法令 水防法(昭和24年法律第193号)第14条第1項及び第2項第3号
 - (5) 対象河川 天降川水系天降川、手籠川、郡田川、角之下川、西光寺川、霧島川、狩川、真田川、嘉例川、中初場川、中津川、小谷川、石坂川、三休川、久留味川、馬渡川、万膳川、鏡河川、竹田川、清水川、紫尾田川、正牟田川(実施区間: 県管理区間)天降川流域の24時間の総雨量807mm
 - (6) 指定の前提となる降雨 天降川流域の24時間の総雨量807mm
 - (7) 関係市町村 霧島市、湧水町



- 凡 例
- 浸水した場合に想定される水深
 - 0.5m未満の区域
 - 0.5m~3.0m未満の区域
 - 3.0m~5.0m未満の区域
 - 5.0m~10.0m未満の区域
 - 10.0m~20.0m未満の区域
 - 20.0m以上の区域
 - 市町村界
 - 河川等範囲
 - 浸水想定区域の検討対象となる河川

0 2.5 5 10km