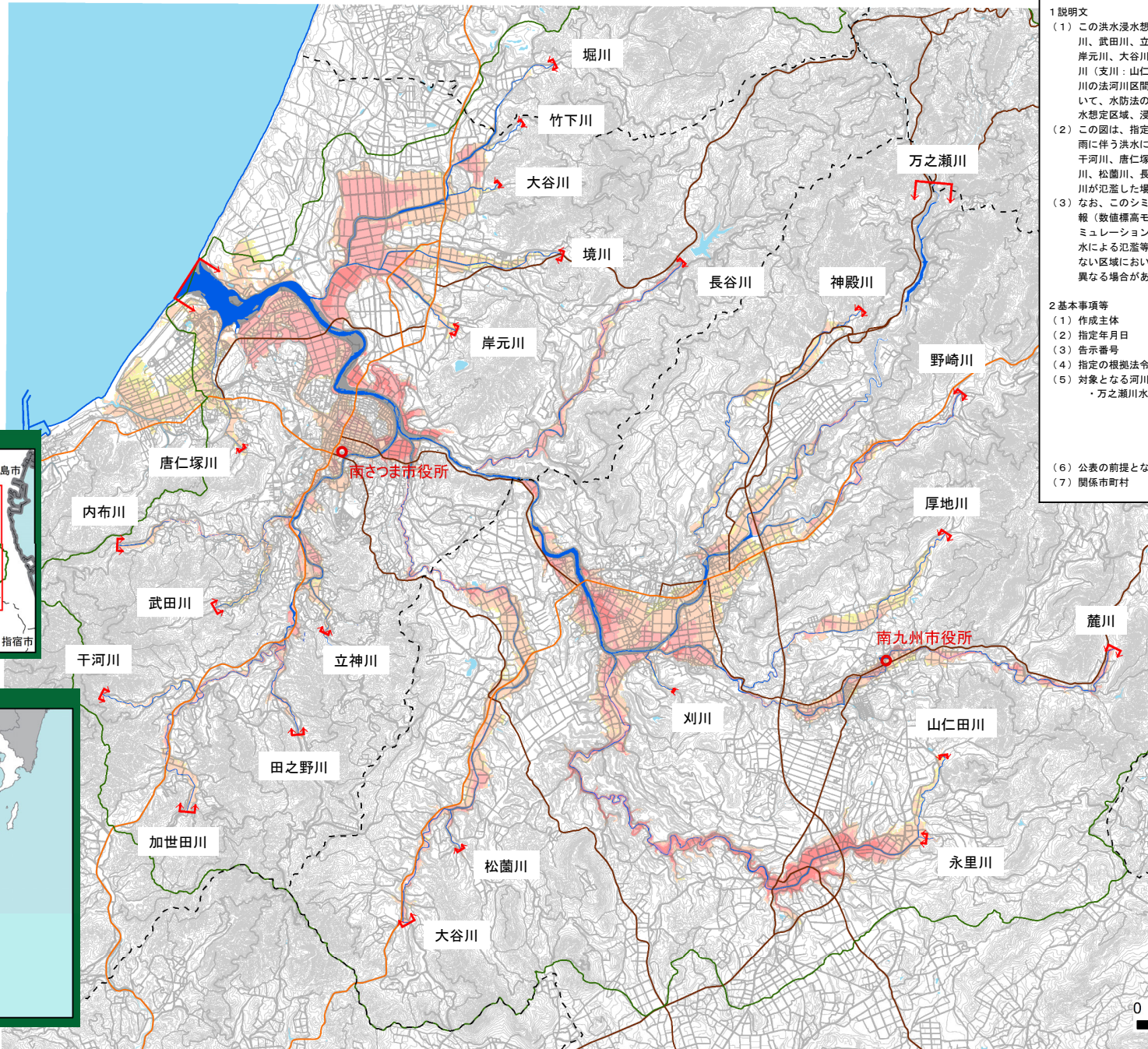
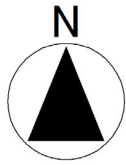


万之瀬川水系洪水浸水想定区域図【想定最大規模】



1 説明文

(1) この洪水浸水想定区域図は、万之瀬川水系万之瀬川及び加世田川（支川：内布川、武田川、立神川、田之野川、干河川含む）、唐仁塚川、堀川（支川：境川、岸元川、大谷川、竹下川含む）、大谷川（支川：松蘭川含む）、長谷川、永里川（支川：山仁田川含む）、刈川、麓川（支川：厚地川含む）、神殿川、野崎川の法河川区間（水防法に基づく洪水予報区間及び水位周知区間を除く）について、水防法の規定により指定された想定し得る最大規模の降雨による洪水浸水想定区域、浸水した場合に想定される水深を表示した図面です。

(2) この図は、指定時点の地形地物の状況等を勘案して、想定し得る最大規模の降雨に伴う洪水により万之瀬川、加世田川、内布川、武田川、立神川、田之野川、干河川、唐仁塚川、堀川、境川、岸元川、大谷川（堀川支川）、竹下川、大谷川、松蘭川、長谷川、永里川、山仁田川、刈川、麓川、厚地川、神殿川、野崎川が氾濫した場合の浸水の状況をシミュレーションにより予測したものです。

(3) なお、このシミュレーションの実施にあたっては、地盤高として、基礎地図情報（数値標高モデル）の平均地盤高を使用し、河川堤防の決壊による氾濫、シミュレーションの前提となる降雨を超える規模の降雨による氾濫、高潮及び内水による氾濫等を考慮していませんので、この洪水浸水想定区域に示されていない区域においても浸水が発生する場合や、想定される水深が実際の浸水深と異なる場合があります。

2 基本事項等

(1) 作成主体	鹿児島県
(2) 指定年月日	令和6年5月28日
(3) 告示番号	鹿児島県告示第445号
(4) 指定の根拠法令	水防法（昭和24年法律第193号）第14条第2項第3号）
(5) 対象となる河川	万之瀬川水系万之瀬川、加世田川、内布川、武田川、立神川、田之野川、干河川、唐仁塚川、堀川、境川、岸元川、大谷川（堀川支川）、竹下川、大谷川、松蘭川、長谷川、永里川、山仁田川、刈川、麓川、厚地川、神殿川、野崎川（ただし、万之瀬川本川の川辺ダム上流区間は除く）
(6) 公表の前提となる降雨	万之瀬川流域全体の24時間総雨量843mm
(7) 関係市町村	南さつま市、南九州市、日置市



凡例

浸水した場合に想定される水深（ランク別）

	0.5m未満の区域
	0.5m～3.0m未満の区域
	3.0m～5.0m未満の区域
	5.0m～10.0m未満の区域
	10.0m～20.0m未満の区域
	20.0m以上の区域
	道路（国道）
	道路（県道）
	流域界
	市町村境界
	河川等範囲
	浸水想定区域の指定の対象となる県管理河川区間

「測量法に基づく国土地理院長承認（使用）R 6JHs 73（背景図は基礎地図情報を拡大して使用しているため、位置精度は基図に準じます。）」