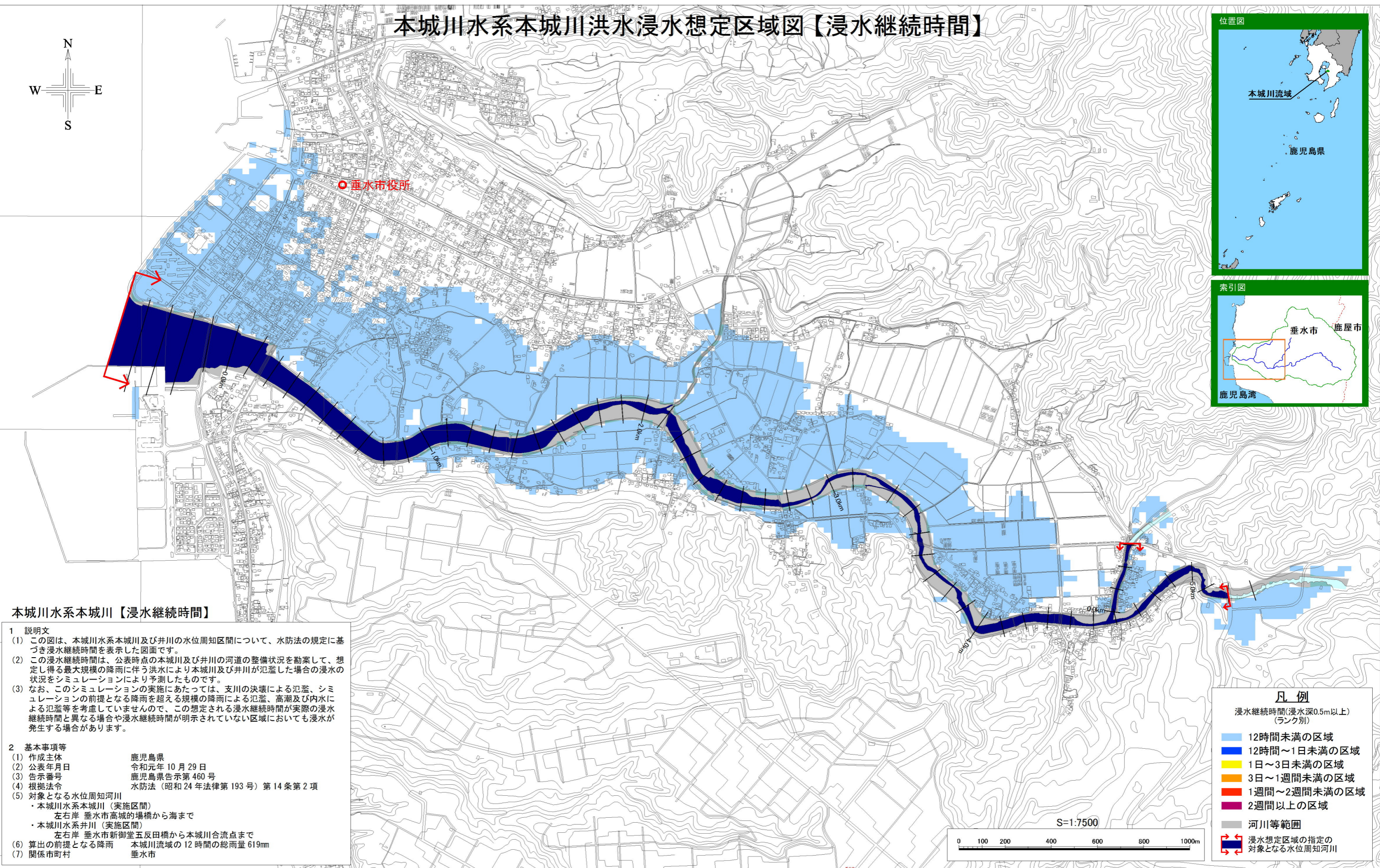
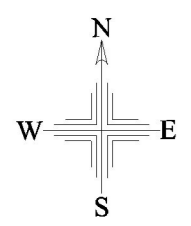


本城川水系本城川洪水浸水想定区域図【浸水継続時間】



本城川水系本城川【浸水継続時間】

- 1 説明文
- (1) この図は、本城川水系本城川及び井川の水位周知区間について、水防法の規定に基づき浸水継続時間を表示した図面です。
 - (2) この浸水継続時間は、公表時点の本城川及び井川の河道の整備状況を勘案して、想定し得る最大規模の降雨に伴う洪水により本城川及び井川が氾濫した場合の浸水の状況をシミュレーションにより予測したものです。
 - (3) なお、このシミュレーションの実施にあたっては、支川の決壊による氾濫、シミュレーションの前提となる降雨を超える規模の降雨による氾濫、高潮及び内水による氾濫等を考慮していませんので、この想定される浸水継続時間が実際の浸水継続時間と異なる場合や浸水継続時間が明示されていない区域においても浸水が発生する場合があります。
- 2 基本事項等
- | | |
|-----------|----------------------------------|
| (1) 作成主体 | 鹿児島県 |
| (2) 公表年月日 | 令和元年 10 月 29 日 |
| (3) 告示番号 | 鹿児島県告示第 460 号 |
| (4) 根拠法令 | 水防法（昭和 24 年法律第 193 号）第 14 条第 2 項 |
- 対象となる水位周知河川
- ・本城川水系本城川（実施区間）
左右岸 垂水市高城的場橋から海まで
 - ・本城川水系井川（実施区間）
左右岸 垂水市新御堂五反田橋から本城川合流点まで
- (6) 算出の前提となる降雨 本城川流域の 12 時間の総雨量 619mm
(7) 関係市町村 垂水市

凡例

浸水継続時間(浸水深0.5m以上)
(ランク別)

- 12時間未満の区域
- 12時間～1日未満の区域
- 1日～3日未満の区域
- 3日～1週間未満の区域
- 1週間～2週間未満の区域
- 2週間以上の区域
- 河川等範囲
- 浸水想定区域の指定の対象となる水位周知河川

