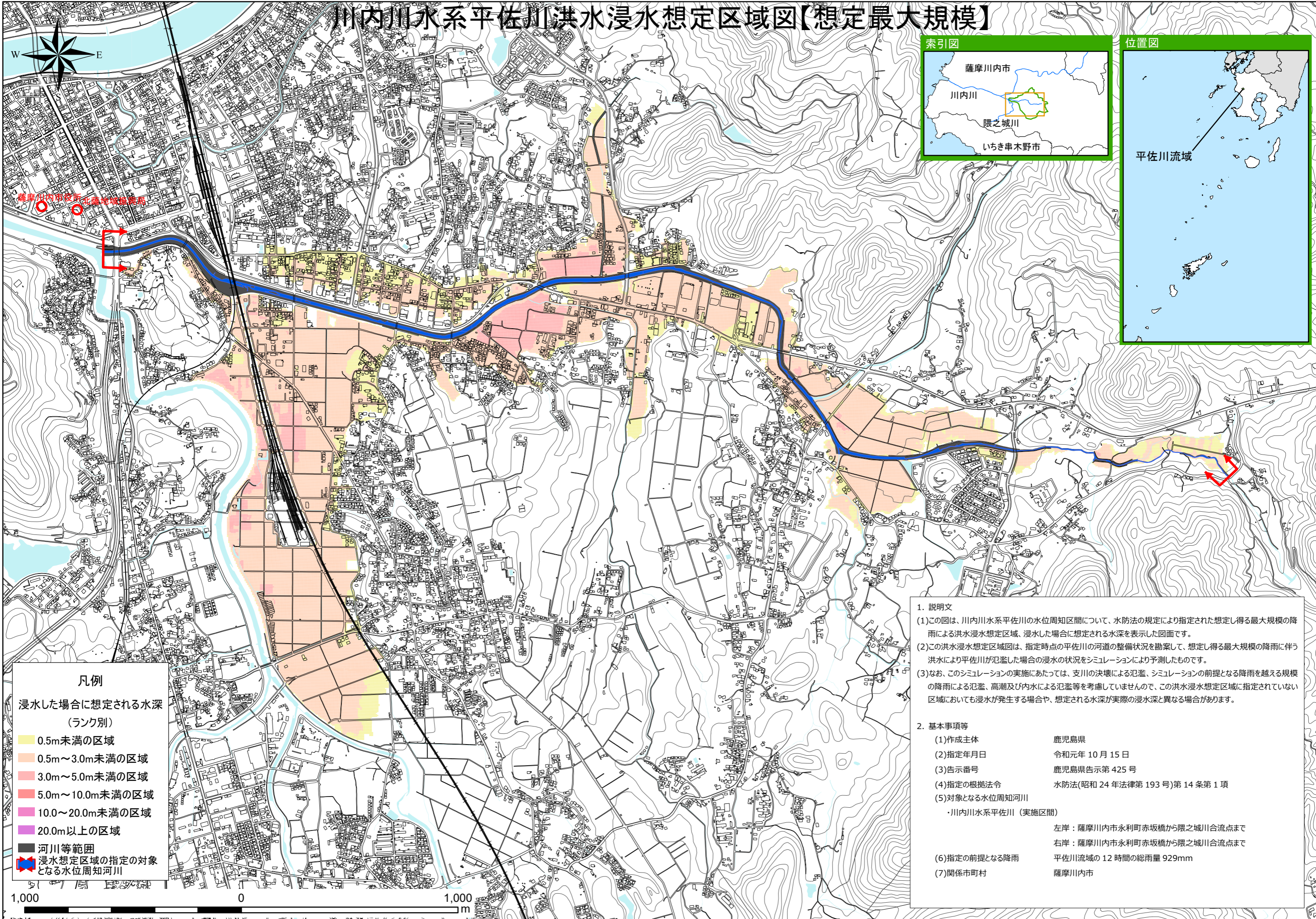


川内川水系平佐川洪水浸水想定区域図【想定最大規模】



凡例

浸水した場合に想定される水深
(ランク別)

- 0.5m未満の区域
- 0.5m～3.0m未満の区域
- 3.0m～5.0m未満の区域
- 5.0m～10.0m未満の区域
- 10.0～20.0m未満の区域
- 20.0m以上の区域

河川等範囲

浸水想定区域の指定の対象となる水位周知河川

1. 説明文

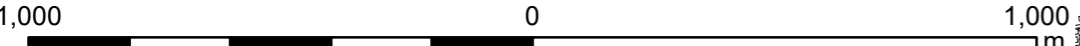
(1)この図は、川内川水系平佐川の水位周知区間について、水防法の規定により指定された想定し得る最大規模の降雨による洪水浸水想定区域、浸水した場合に想定される水深を表示した図面です。

(2)この洪水浸水想定区域図は、指定時点の平佐川の河道の整備状況を勘案して、想定し得る最大規模の降雨に伴う洪水により平佐川が氾濫した場合の浸水の状況をシミュレーションにより予測したものです。

(3)なお、このシミュレーションの実施にあたっては、支川の決壊による氾濫、シミュレーションの前提となる降雨を越える規模の降雨による氾濫、高潮及び内水による氾濫等を考慮していませんので、この洪水浸水想定区域に指定されていない区域においても浸水が発生する場合や、想定される水深が実際の浸水深と異なる場合があります。

2. 基本事項等

(1)作成主体	鹿児島県
(2)指定年月日	令和元年 10月 15日
(3)告示番号	鹿児島県告示第 425号
(4)指定の根拠法令	水防法(昭和 24 年法律第 193号)第 14 条第 1 項
(5)対象となる水位周知河川	・川内川水系平佐川 (実施区間)
	左岸：薩摩川内市永利町赤坂橋から隈之城川合流点まで
	右岸：薩摩川内市永利町赤坂橋から隈之城川合流点まで
(6)指定の前提となる降雨	平佐川流域の 12 時間の総雨量 929mm
(7)関係市町村	薩摩川内市



「この地図の作成に当たっては、国土地理院長の承認を得て、同院発行の基盤地図情報を使用した。(承認番号 令元情使、第590号)」