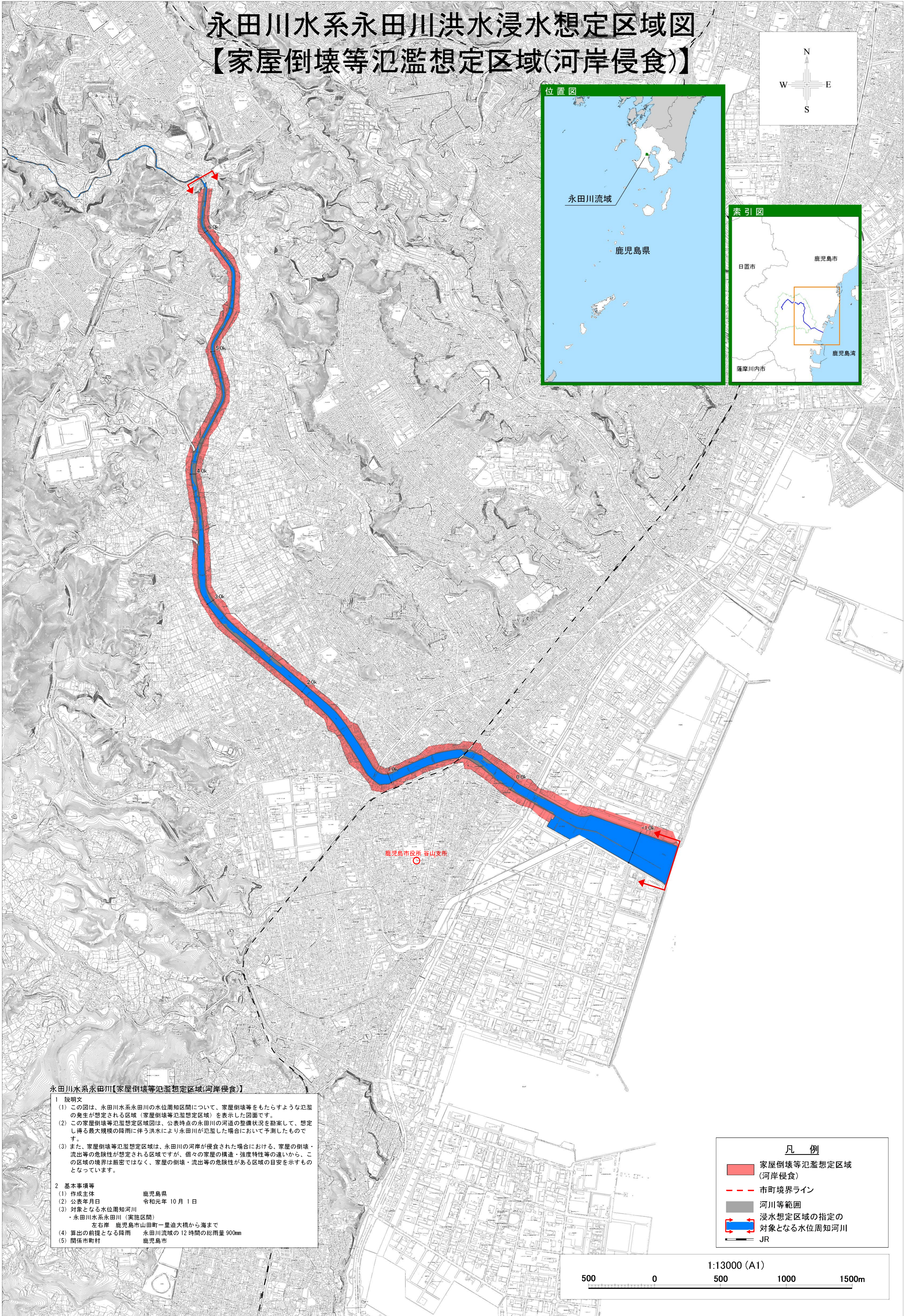
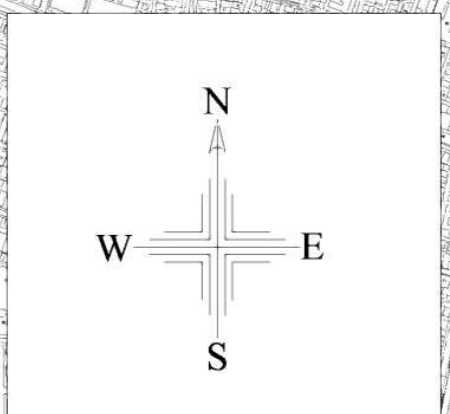


永田川水系永田川洪水浸水想定区域図 【家屋倒壊等氾濫想定区域(河岸侵食)】



永田川水系永田川【家屋倒壊等氾濫想定区域(河岸侵食)】

1 説明文

(1) この図は、永田川水系永田川の水位周知区間について、家屋倒壊等をもたらすような氾濫の発生が想定される区域(家屋倒壊等氾濫想定区域)を表示した図面です。

(2) この家屋倒壊等氾濫想定区域図は、公表時点の永田川の河道の整備状況を勘案して、想定し得る最大規模の降雨に伴う洪水により永田川が氾濫した場合において予測したものです。

(3) また、家屋倒壊等氾濫想定区域は、永田川の河岸が侵食された場合における、家屋の倒壊・流出等の危険性が想定される区域ですが、個々の家屋の構造・強度特性等の違いから、この区域の境界は厳密ではなく、家屋の倒壊・流出等の危険性がある区域の目安を示すものとなっています。

2 基本事項等

(1) 作成主体 鹿児島県

(2) 公表年月日 令和元年 10月 1日

(3) 対象となる水位周知河川
永田川水系永田川(実施区間)
・左右岸 鹿児島市山田町一里迫大橋から海まで

(4) 算出の前提となる降雨 永田川流域の12時間の総雨量 900mm

(5) 関係市町村 鹿児島市

凡例

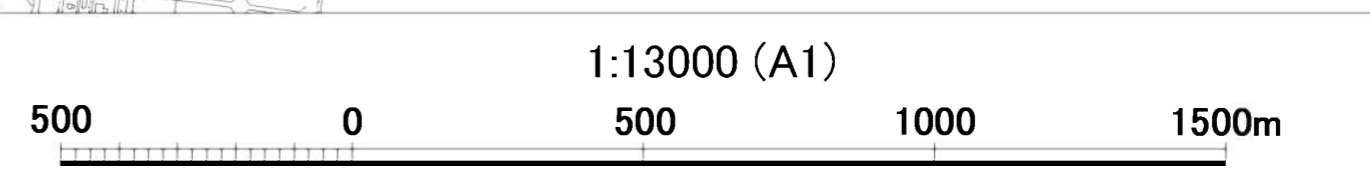
■ 家屋倒壊等氾濫想定区域(河岸侵食)

--- 市町境界ライン

■ 河川等範囲

■ 浸水想定区域の指定の対象となる水位周知河川

— JR



この測量成果は鹿児島市所管の測量成果を使用して得たものである。(承認番号 平成30年度鹿児島市情シ第303号)