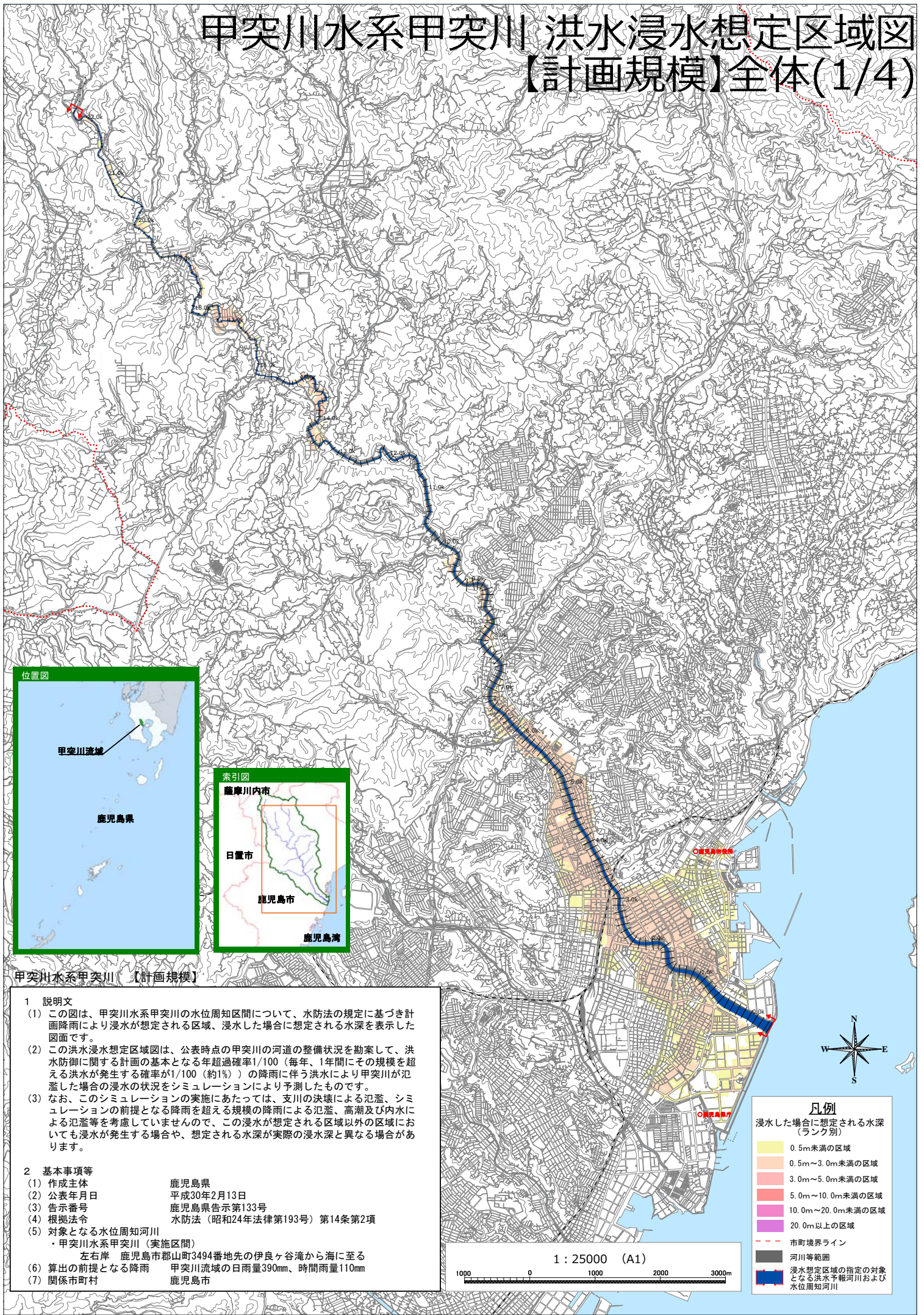


# 甲突川水系甲突川 洪水浸水想定区域図 【計画規模】全体(1/4)



甲突川水系甲突川 【計画規模】

## 1 説明文

- (1) この図は、甲突川水系甲突川の水位周知区間について、水防法の規定に基づき計画降雨により浸水が想定される区域、浸水した場合に想定される水深を表示した図面です。
- (2) この洪水浸水想定区域図は、公表時点の甲突川の河道の整備状況を勘案して、洪水防御に関する計画の基本となる年超過確率1/100（毎年、1年間にその規模を超える洪水が発生する確率が1/100（約1%））の降雨に伴う洪水により甲突川が氾濫した場合の浸水の状況をシミュレーションにより予測したものです。
- (3) なお、このシミュレーションの実施にあたっては、支川の決壊による氾濫、シミュレーションの前提となる降雨を超える規模の降雨による氾濫、高潮及び内水による氾濫等を考慮していませんので、この浸水が想定される区域以外の区域においても浸水が発生する場合や、想定される水深が実際の浸水深と異なる場合があります。

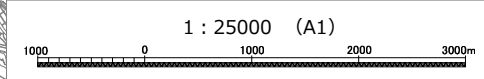
## 2 基本事項等

- (1) 作成主体 鹿児島県
- (2) 公表年月日 平成30年2月13日
- (3) 告示番号 鹿児島県告示第133号
- (4) 根拠法令 水防法（昭和24年法律第193号）第14条第2項
- (5) 対象となる水位周知河川  
・甲突川水系甲突川（実施区間）  
左右岸 鹿児島市郡山町3494番地先の伊良ヶ谷滝から海に至る
- (6) 算出の前提となる降雨 甲突川流域の日雨量390mm、時間雨量110mm
- (7) 関係市町村 鹿児島市

**凡例**

浸水した場合に想定される水深（ランク別）

|                                  |
|----------------------------------|
| 0.5m未満の区域                        |
| 0.5m～3.0m未満の区域                   |
| 3.0m～5.0m未満の区域                   |
| 5.0m～10.0m未満の区域                  |
| 10.0m～20.0m未満の区域                 |
| 20.0m以上の区域                       |
| --- 市町境界ライン                      |
| ■ 河川等範囲                          |
| ■ 浸水想定区域の指定の対象となる洪水争奪河川および水位周知河川 |



この地図の作成に当たっては、国土地理院長の承認を得て、同院発行の基礎地図情報を使用した。（承認番号 平29情使 第1251号）