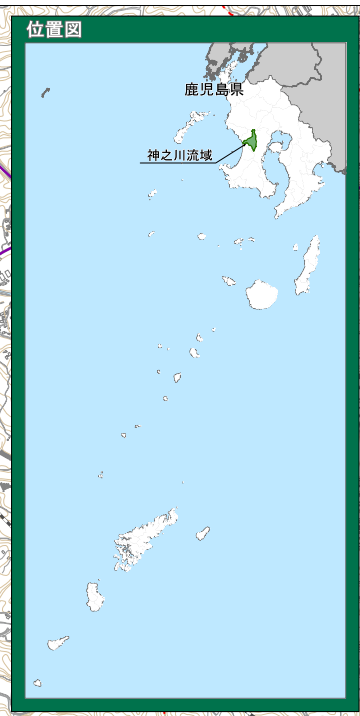
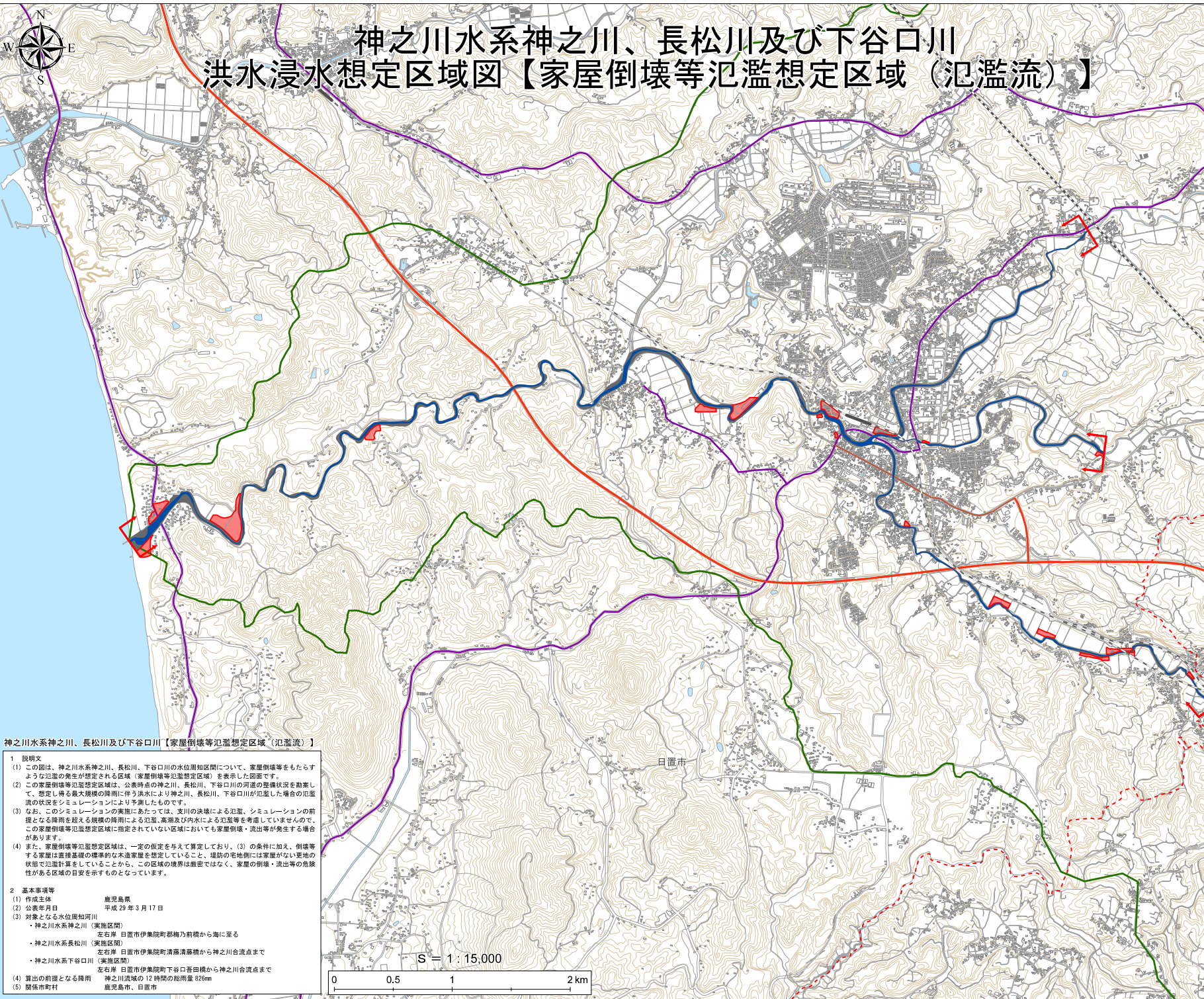


神之川水系神之川、長松川及び下谷口川 洪水浸水想定区域図【家屋倒壊等氾濫想定区域（氾濫流）】



神之川水系神之川、長松川及び下谷口川【家屋倒壊等氾濫想定区域（氾濫流）】

- 説明文
 - この図は、神之川水系神之川、長松川、下谷口川の水位周知区間について、家屋倒壊等をもたらすような氾濫の発生が想定される区域（家屋倒壊等氾濫想定区域）を表示した図面です。
 - この家屋倒壊等氾濫想定区域は、公表時点の神之川、長松川、下谷口川の河道の整備状況を勘案して、想定し得る最大規模の降雨に伴う洪水により神之川、長松川、下谷口川が氾濫した場合の氾濫流の状況をシミュレーションにより予測したものです。
 - なお、このシミュレーションの実施にあたっては、支川の決壊による氾濫、シミュレーションの前接となる降雨を超える規模の降雨による氾濫、高潮及び内水による氾濫等を考慮していませんので、この家屋倒壊等氾濫想定区域に指定されていない区域においても家屋倒壊・流出等が発生する場合があります。
 - また、家屋倒壊等氾濫想定区域は、一定の仮定を与えて算定しており、(3)の条件に加え、倒壊等する家屋は直積基礎の標準的な木造家屋を想定していること、堤防の宅地側には家屋がない更地の状態で氾濫計算をしていることから、この区域の境界は厳密ではなく、家屋の倒壊・流出等の危険性がある区域の目安を示すものとなっています。
- 基本事項等

(1) 作成主体	鹿児島県
(2) 公表年月日	平成 29 年 3 月 17 日
(3) 対象となる水位周知河川	・神之川水系神之川（実施区間） 左右岸 日置市伊集院町郡力前橋から海に至る
	・神之川水系長松川（実施区間） 左右岸 日置市伊集院町清瀬清藤橋から神之川合流点まで
	・神之川水系下谷口川（実施区間） 左右岸 日置市伊集院町下谷口吾田橋から神之川合流点まで
- 算出の前接となる降雨 神之川流域の 12 時間の総雨量 826mm
- 関係市町村 鹿児島市、日置市

凡例

- 洪水時家屋倒壊等氾濫想定区域（洪水氾濫によるもの）
- 市町境界ライン
- 河川等範囲
- 浸水想定区域の指定の対象となる洪水予報河川および水位周知河川