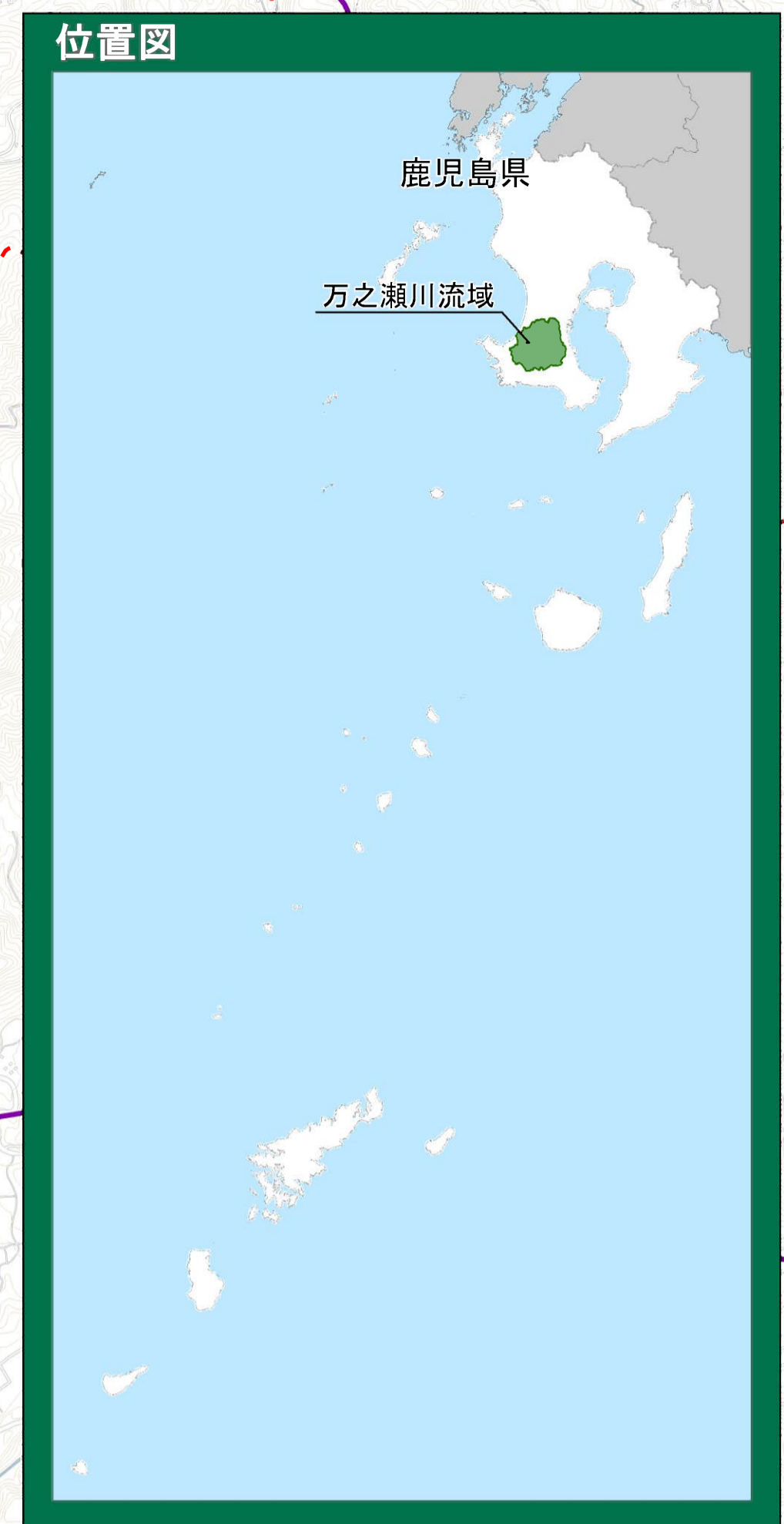
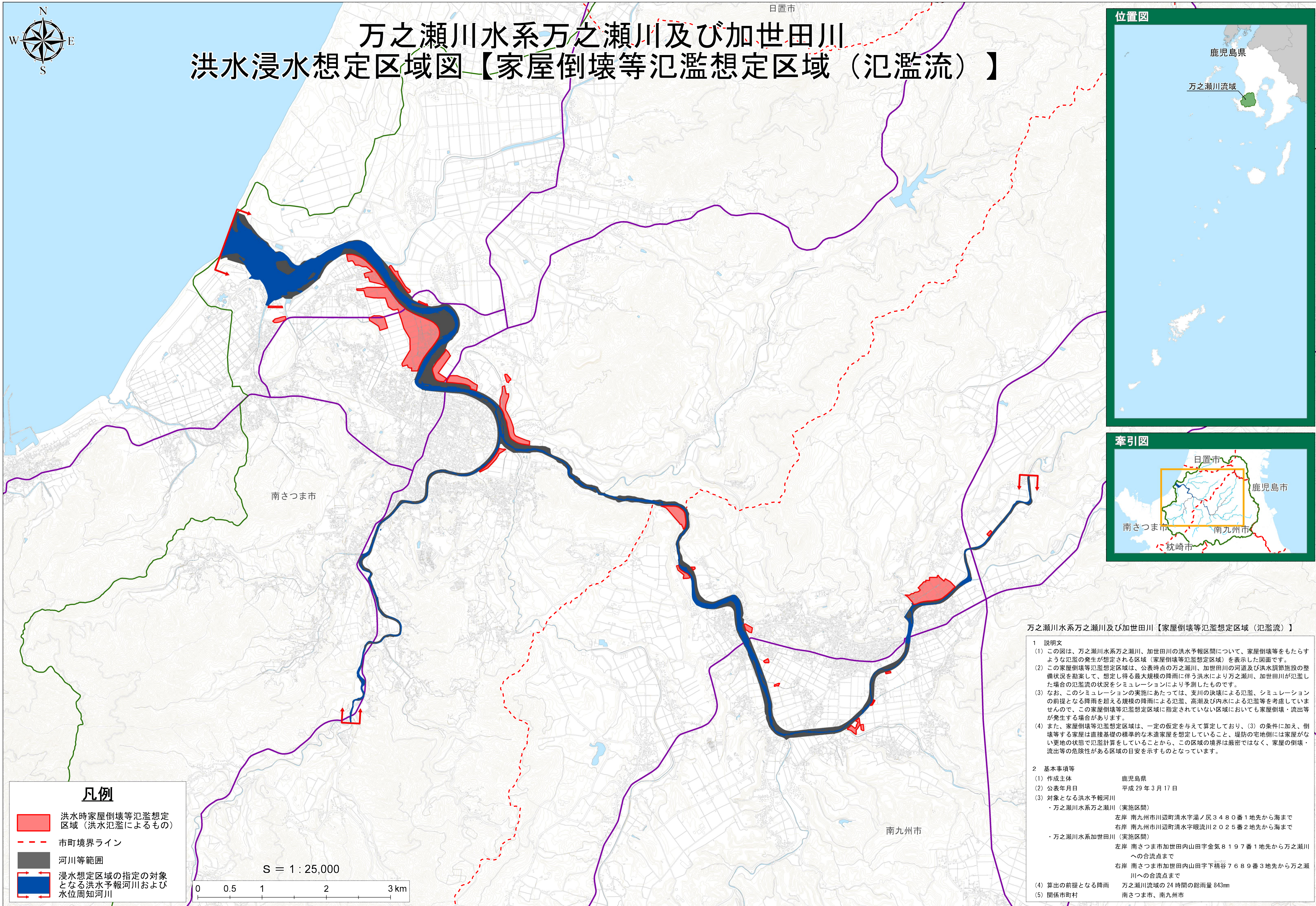
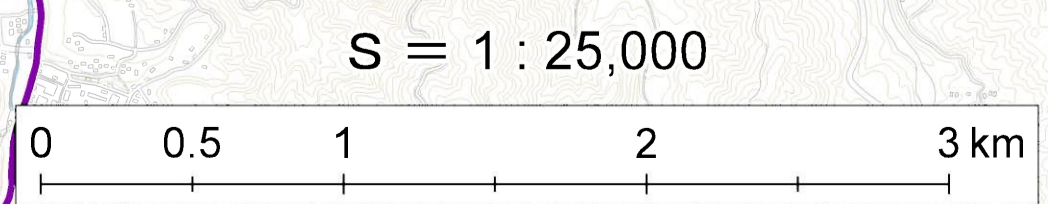


# 万之瀬川水系万之瀬川及び加世田川 洪水浸水想定区域図【家屋倒壊等氾濫想定区域（氾濫流）】



### 凡例

- 洪水時家屋倒壊等氾濫想定区域（洪水氾濫によるもの）
- 市町境界ライン
- 河川等範囲
- 浸水想定区域の指定の対象となる洪水予報河川および水位周知河川



## 万之瀬川水系万之瀬川及び加世田川【家屋倒壊等氾濫想定区域（氾濫流）】

- 1 説明文
  - (1) この図は、万之瀬川水系万之瀬川、加世田川の洪水予報区間について、家屋倒壊等をもたらすような氾濫の発生が想定される区域（家屋倒壊等氾濫想定区域）を表示した図面です。
  - (2) この家屋倒壊等氾濫想定区域は、公表時点の万之瀬川、加世田川の河道及び洪水調節施設の整備状況を勘案して、想定し得る最大規模の降雨に伴う洪水により万之瀬川、加世田川が氾濫した場合の氾濫流の状況をシミュレーションにより予測したものです。
  - (3) なお、このシミュレーションの実施にあたっては、支川の決壊による氾濫、シミュレーションの前提となる降雨を超える規模の降雨による氾濫、高潮及び内水による氾濫等を考慮していませんので、この家屋倒壊等氾濫想定区域に指定されていない区域においても家屋倒壊・流出等が発生する場合があります。
  - (4) また、家屋倒壊等氾濫想定区域は、一定の仮定を与えて算定しており、(3)の条件に加え、倒壊等する家屋は直接基礎の標準的な木造家屋を想定していること、堤防の宅地側には家屋がない更地の状態で氾濫計算をしていることから、この区域の境界は厳密ではなく、家屋の倒壊・流出等の危険性がある区域の目安を示すものとなっています。
- 2 基本事項等
 

(1) 作成主体	鹿児島県
(2) 公表年月日	平成 29 年 3 月 17 日
(3) 対象となる洪水予報河川	・万之瀬川水系万之瀬川（実施区間） 左岸 南九州市川辺町清水字湯ノ尻 3 4 8 0 番 1 地先から海まで 右岸 南九州市川辺町清水字眠流川 2 0 2 5 番 2 地先から海まで ・万之瀬川水系加世田川（実施区間） 左岸 南さつま市加世田内山田字金気 8 1 9 7 番 1 地先から万之瀬川への合流点まで 右岸 南さつま市加世田内山田字下橋谷 7 6 8 9 番 3 地先から万之瀬川への合流点まで
- (4) 算出の前提となる降雨 万之瀬川流域の 24 時間の総雨量 843mm
- (5) 関係市町村 南さつま市、南九州市