

東九州自動車道 志布志 I C ~ 鹿屋串良 J C T 間が
令和3年7月17日(土) 15時に開通!
~地域産業の活性化や観光振興を支援します~

○東九州自動車道 志布志 I C ~ 鹿屋串良 J C T 間(延長 19.2km)は、このたび、令和3年7月17日(土)15時に開通することとなりましたのでお知らせします。

※今回開通する区間は無料で通行できる自動車専用道路です。

○また、開通に先立ち、下記のとおり「開通式典」の開催を予定しております。

■開通式典

- ・日 時：令和3年7月17日(土)10時00分~(受付9時30分~)
- ・会 場：鹿児島県志布志市志布志町(志布志インターチェンジ内)
- ・主 催：九州地方整備局 大隅河川国道事務所
鹿児島県、大隅総合開発期成会
- ・内 容：来賓祝辞、テープカット 等

※新型コロナウイルス感染拡大防止のため、一般の方は、参加できません。

<報道関係者の皆様へ>

- ・現地での取材・撮影を希望される方は、駐車場確保のため、別添①「送信票」による事前申し込みをお願いします。
- ・別添②「新型コロナウイルス感染防止対策へのご協力」をお願いします。

【問い合わせ先】

国土交通省 九州地方整備局 大隅河川国道事務所

(総括)技術副所長(道路担当)	馬場 芳男	(内線 205)
(式典関係)総務課長	上田 秀樹	(内線 211)
(事業関係)工務第二課長	由浅 直洋	(内線 411)

TEL : 0994-65-2541(代表)

URL : <http://www.qsr.mlit.go.jp/osumi/>

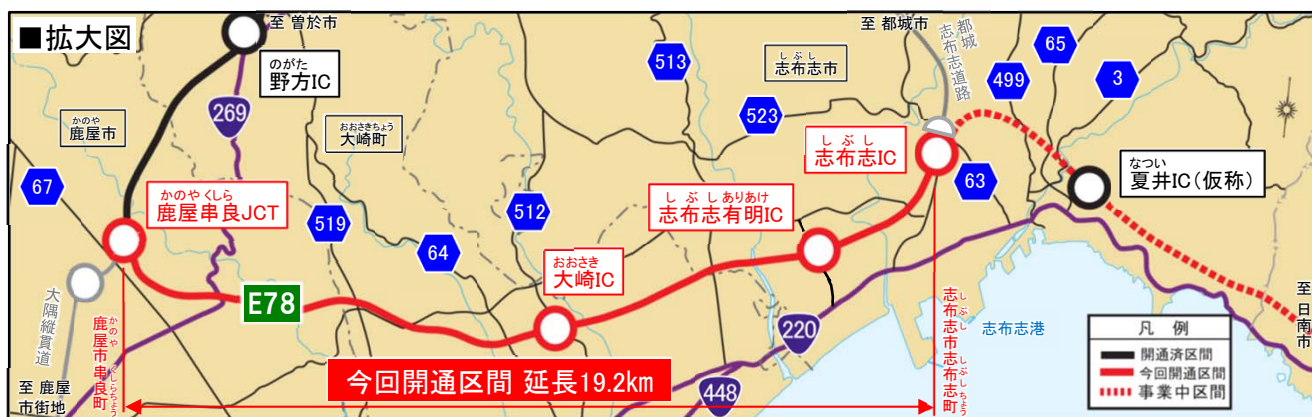
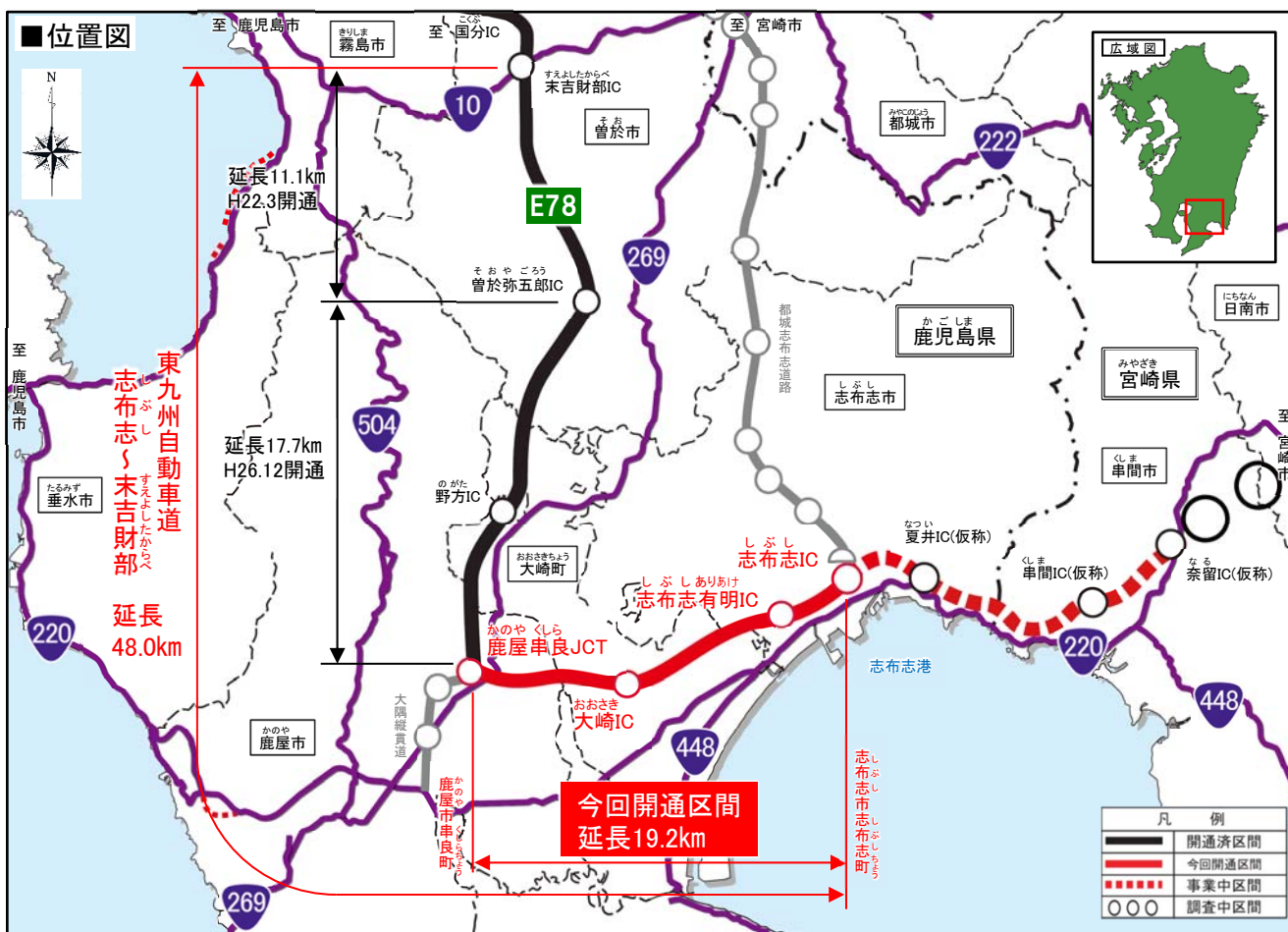
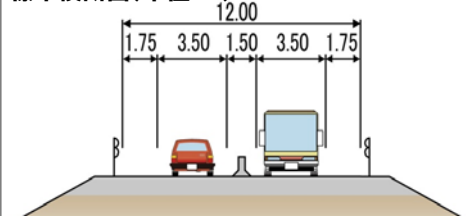
東九州自動車道 志布志～末吉財部

志布志IC～鹿屋串良JCT間 開通箇所位置図

今回開通区間

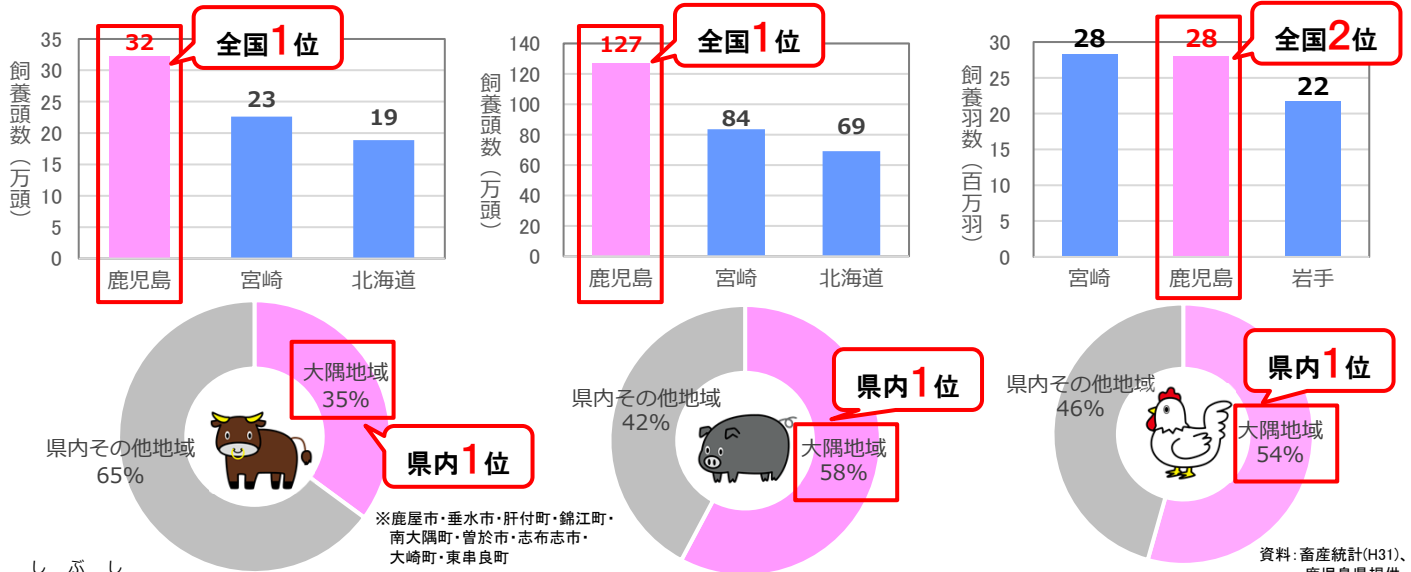
- 区 間 : (自)鹿児島県志布志市志布志町
(至)鹿児島県鹿屋市串良町
- 延 長 : 19.2km
- 車線数 : 2車線

標準横断面(単位:m)



- 重要港湾である志布志港の後背圏は日本有数の畜産地帯であり、輸入された配合飼料が九州各地へ搬出されています。東九州自動車道（志布志～末吉財部）の沿線地域である大隅地域は肉用牛・豚・ブロイラーが**県内シェア1位と畜産業が盛んな地域**です。
- 東九州自動車道の整備により、配合飼料や牛や豚の生体輸送において、時間短縮による**速達性向上**や輸送における走行環境改善による**生体へのダメージ軽減**が図られるなど、品質の向上により**畜産業の振興が期待**されます。

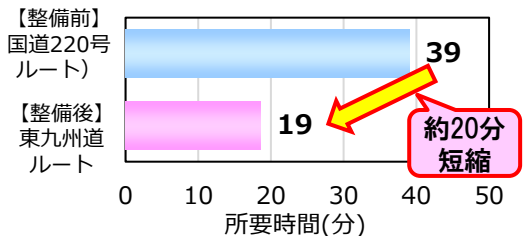
■ 飼養頭数上位都道府県と大隅地域*の県内シェア



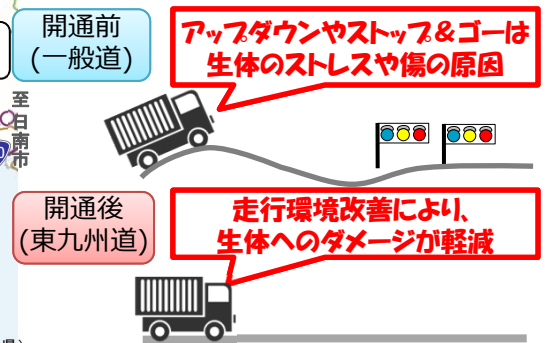
■ 志布志港からの配合飼料の輸送先



■ 志布志港～鹿屋串良JCTの所要時間



■ 生体輸送のダメージ軽減イメージ



と畜加工業者の声



○東九州道が整備されれば、鹿屋方面から牛や豚など生体を仕入れる際、時間短縮だけでなく、整備された道路を走行することで、**生体へのダメージが少なくなり、肉質低下の防止につながります。**
(出典: 令和2年11月ヒアリング調査)

JA鹿児島きもつきの声



○飼料は**鮮度が重要**であるため、ストックを多く持たないようにしています。
○家畜の生産者にとっては、飼料工場から肝付地域の家畜場への**飼料運搬の時間が短縮**されるため、**鮮度のいい状態**で輸送できます。
(出典: 令和2年12月ヒアリング調査)

資料:【配合飼料】志布志市提供資料、【と畜加工業者】令和元年度食肉衛生検査所業務概要(鹿児島県)

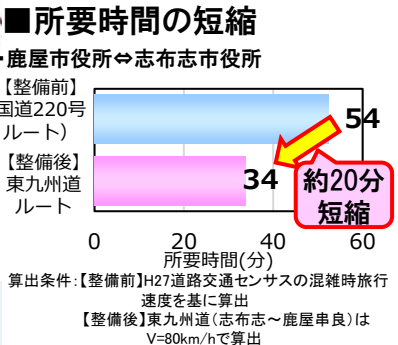
- 鹿屋市、大崎町、志布志市では、東九州自動車道や都城志布志道路等の開通を見据えたアクセスの良さを強みにした企業誘致により、**企業立地件数及び新規雇用者数が増加**し、有効求人倍率も上昇傾向となっています。
- 東九州自動車道の整備により、志布志方面への移動時間が短縮し、企業の物流効率化や利便性向上による更なる企業進出が促進され、沿線の雇用創出に寄与するとともに**地域経済の活性化が期待**されます。

東九州道沿線3市町(鹿屋市・大崎町・志布志市)の進出企業

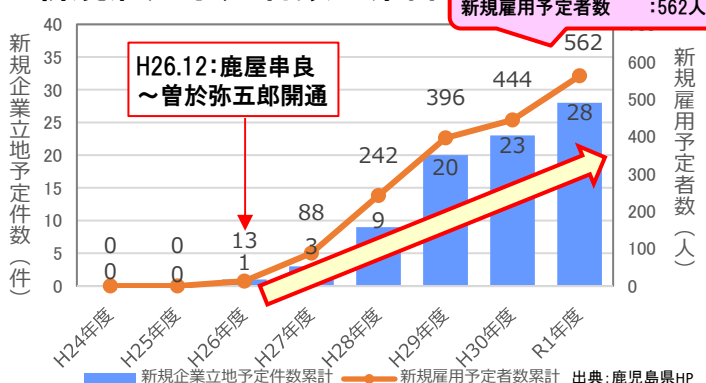


鹿屋内陸工業団地

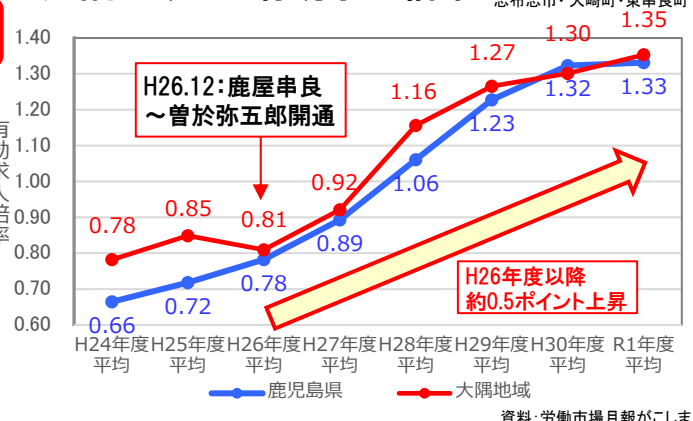
- 開発面積：約34ha (鹿屋市内最大)
- 食品関連産業、電子部品製造業、情報通信事業の事業所等が立地



沿線3市町の新規企業立地予定件数・新規雇用予定者数の累計



大隅地域※の有効求人倍率



沿線自治体(鹿屋市)の声

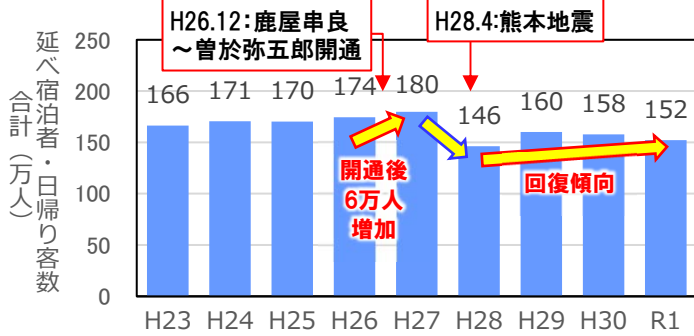
- 企業誘致の際に、東九州自動車道へのアクセスの良さをアピールポイントの一つとしています。
- また、志布志方面からの通勤時間が短縮されるため、更なる企業進出、雇用者数の増加に期待しています。(出典：令和2年12月ヒアリング調査)

沿線市町へ進出した食品製造業者の声

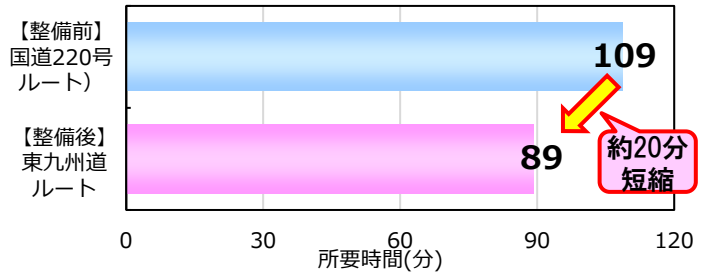
- 出荷先が全国にあるため、輸送する際、多くの行程で高速道路を利用できることができたため、時間短縮など輸送効率化が図られると期待しています。(志布志市)
- 現状、人手が不足しているため、東九州道(志布志～鹿屋串良)の開通により、旧志布志市街近隣地区が通勤圏内となり、人材の確保がしやすくなることに期待しています。(大崎町) (出典：令和2年12月ヒアリング調査)

- 大隅地域は、「鹿屋航空基地資料館」や「かのやばら園」「佐多岬」などの観光施設が多数存在し、年間約152万人の観光客が訪れています。
- 東九州自動車道の整備により、鹿屋市からの移動時間の短縮が図られ、**観光地での滞在時間の増加**や**観光地間の周遊性の向上**など、観光振興が期待されます。

大隅地域の観光客数の推移



鹿屋市役所⇄日南海中公園の所要時間



鹿屋市を拠点とした90分カバー圏の拡大

凡例

- 高速道路 (Blue line)
- 自動車専用道路 (Light blue line)
- 国道 (Purple line)
- 主要地方道 (Yellow line)
- 一般県道 (Light green line)
- 開通区間 (Dashed line)
- 事業中区間 (Dotted line)
- 鹿屋市からの90分圏域 (志布志~鹿屋串良JCT整備前)
- 鹿屋市からの90分圏域 (志布志~鹿屋串良JCT整備後)
- 主要観光施設 (RESASにおける目的地検索数上位箇所)
- 新たに90分圏域に含まれる主要観光施設

観光客数は、大隅地域は令和元年鹿児島県観光統計、串間市・日南市は平成30年宮崎県観光入込統計調査結果

沿線自治体 (鹿屋市) の声

○大隅地域では、東九州道の開通を見据えた観光客の増加やかごしま国体の開催に伴う選手や関係者の宿泊に期待して、宿泊施設が整備されています。

○東九州道の整備により、志布志・宮崎方面から大隅地域に滞在する時間が増加し、観光消費額の増加に期待しています。(出典:令和2年12月ヒアリング調査)

沿線自治体 (大崎町) の声

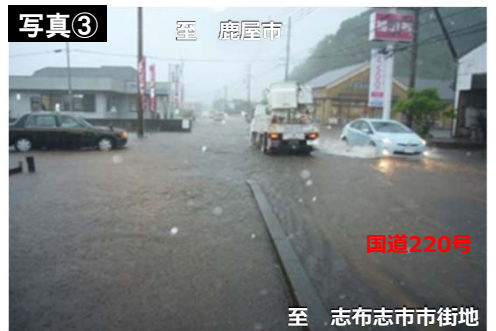
○大崎町へスポーツ合宿に来た方の中には、オフの日の食事や佐多岬への観光等、鹿屋市方面に行くことがあると聞いています。

○東九州自動車道が開通すれば、時間短縮が期待できるため、鹿屋市等を周遊する方は多いと思います。(出典:令和2年12月ヒアリング調査)

- **大隅**地域の幹線道路である国道220号は、鹿児島県津波浸水想定では志布志市、大崎町で最大浸水深さ約6~7mが発生し、**浸水することが想定**されています。
- また、令和2年7月豪雨時にも**国道220号が浸水して通行止め**となるなど、地域住民の生活や企業活動に影響を与えている状況です。
- 東九州自動車道の整備により、鹿屋~志布志間で国道220号と**ダブルネットワークが形成**され、災害時にも**信頼性の高い通行可能な迂回路として機能**を果たし、安定した交通が確保されます。



国道220号の冠水状況



▲冠水した国道220号(大崎町大字仮宿地区) (令和2年7月豪雨)

▲救命ボートを使用した救助状況 (令和2年7月豪雨) 資料：大崎町提供

▲冠水した国道220号(志布志市大字安楽地区) (平成27年4月大雨)

沿線市町村(大崎町)の声



- 令和2年7月豪雨では、国道220号も数時間にわたり冠水しました。国道220号は、物流等の企業活動だけでなく、通勤や買い物等には欠かせない重要な路線であるため、**通行止め時には地域の生活に影響がありました。**
- 東九州道が開通されれば、迂回路等の交通手段となり、**救援活動の迅速化も期待**できるため早期開通を望んでいます。(出典：令和2年12月ヒアリング調査)

沿線市町村(志布志市)の声



- 鹿屋方面へ**信頼性の高い迂回路が確保**されることで、災害時にも安心して生活ができます。
- 有明地区の高台に設置される志布志有明ICがフル化ICとして整備されることにより、鹿屋市方面からの支援だけでなく、**都城方面からの支援も期待**されます。(出典：令和2年12月ヒアリング調査)