

1-3 標識台帳

標識を新設，更新または廃止した場合は，標識台帳を作成し，道路維持係や管理係等の施設管理関係係へ引継ぎすること。

標識台帳は「様式1～5」とし，当該工事で実施した内容に該当する様式に必要な事項を記入し，公益財団法人鹿児島県建設技術センターへ，標識台帳一式と関係図面を情報提供すること。

標識台帳作成マニュアル（案）

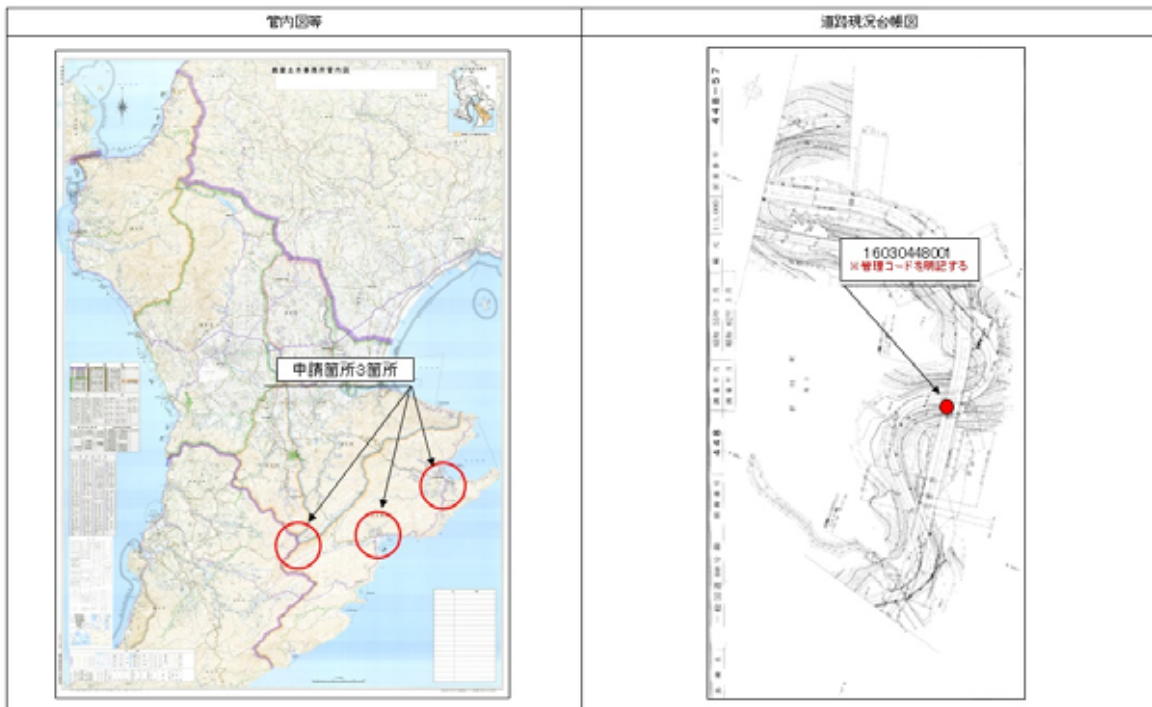


平成 年 月
鹿児島県土木部

様式-1 標識台帳（申請箇所位置図）

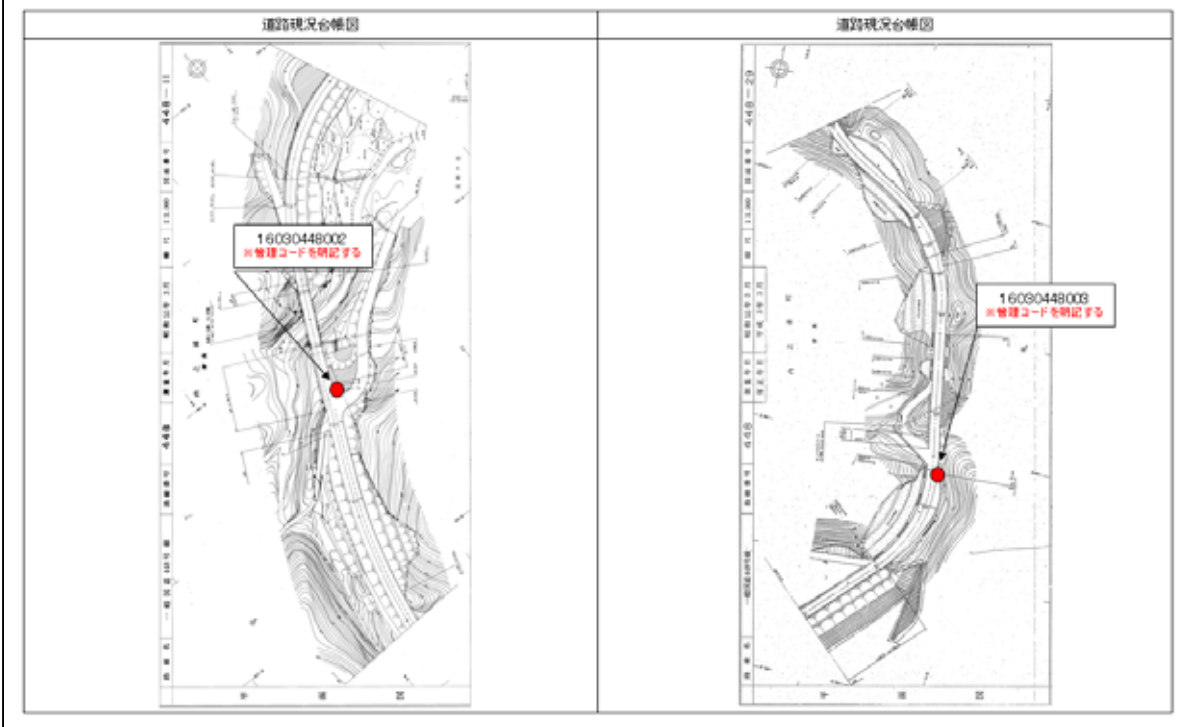
標識台帳(申請箇所位置図)

(様式-1)



標識台帳(申請箇所位置図)

(様式-1)

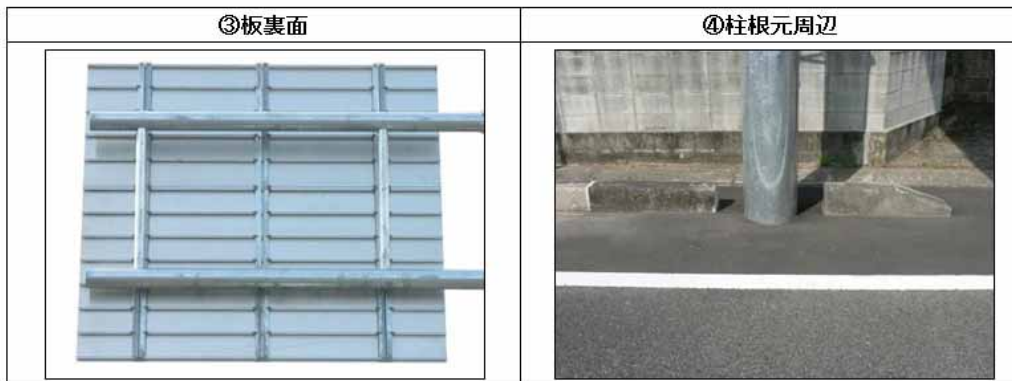


様式-2 標識台帳 (標識諸元: 新設の場合)

標識台帳(標識諸元: 新設の場合)

(様式-2)

標識管理コード	○○○○○○○○○○	地域振興局名	○○:○○地域振興局建設部	作成年月日	○○○○年○○月○○日
路線番号	○○○○	工事区分	1: 新設	※改訂年月日	○○○○年○○月○○日
路線名称	○○○○○号線	標識区分	01: 案内	設置年月日	○○○○年○○月○○日
所在地	○○郡○○町大字○○	現況区分	1: 現道 上下区分 1: 上り線		
裏面標識の有無	無	補助標識の有無	有	設置年月	○○○○年○○月○○日
裏面有の場合		補助有の場合	01: 案内	2008年6月	
設置方式	04: F型	備考		①車道・歩道からのクリアランス	
設置区分	01: 車道	備考		5.2 m	
板の材質	2: アルミ板	備考		②標識寸法	
反射材料	3: カプセルレンズ型 (H/I)	備考		(H)	(W)
柱の種類	3: 亜鉛メッキ処理鋼管	備考		2.40 m × 3.30 m	
基礎形式	2: ベースプレート式	備考		③標識の文字高さ	
照明の種類	1: 無し	備考		<H1: 漢字等> <H2: ローマ字>	
基礎の寸法③	<W1> <W2> <H>	支柱の寸法	<L> <φ> <t>	30.0 cm	15.0 cm
	3.1 m × 1.4 m × 1.5 m		7.9 m 318.5 mm 8.0 mm	④拡大率 1.5	
確認者 (係・氏名)	道路建設○係 △△ □□	作成者	××建設 ○○ □□		

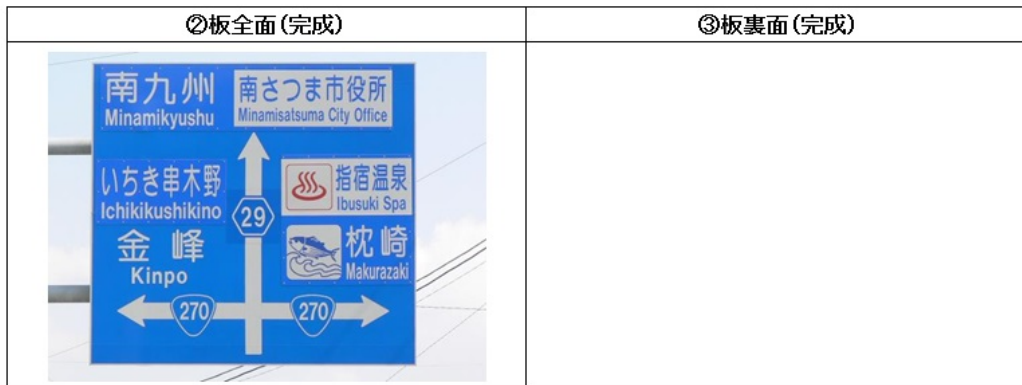
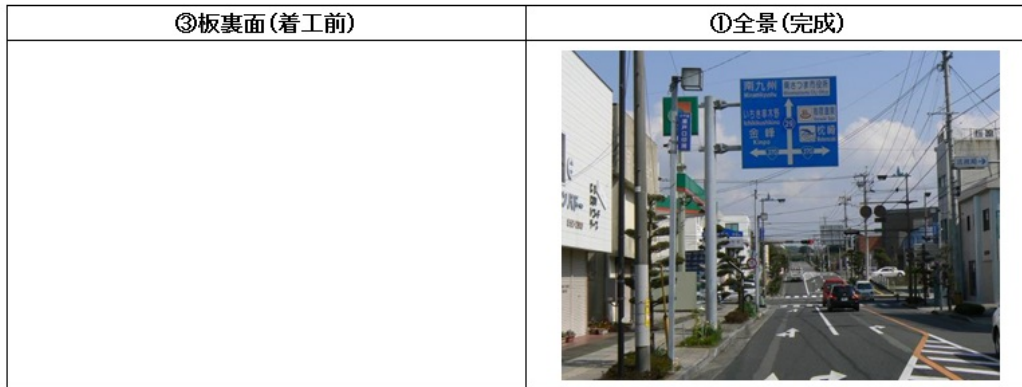


様式－3 標識台帳（標識諸元：新設以外）

標識台帳(標識諸元)

(様式－3)

標識管理コード	○○○○○○○○○○○○	地域振興局名	○○：○○地域振興局建設部	作成年月日	○○○○年○○月○○日
路線番号	○○○○	工事区分	2：改善	※改訂年月日	○○○○年○○月○○日
路線名称	○○○○○号線	標識区分	01：案内	※改訂年月日	○○○○年○○月○○日
所在地	○○郡○○町大字○○	現況区分	* 上下区分 *	設置年月	○○○○年○○月○○日
裏面標識の有無	無	補助標識の有無	有	設置年月	○○○○年○○月○○日
裏面有の場合		補助有の場合	01：案内	設置年月	○○○○年○○月○○日
設置方式	04：F型	備考		①車道・歩道からのクリアランス	
設置区分	*	備考		5.2	m
板の材質	2：アルミ板	備考		②標識寸法	
反射材料	3：カプセルレンズ型(H/I)	備考		(H)	(W)
柱の種類	*	備考		2.40	m × 3.40 m
基礎形式	*	備考		②標識の文字高さ	
照明の種類	1：無し	備考		(H1：漢字等)	(H2：ローマ字)
基礎の寸法③	<W1>	支柱の寸法	<L>	(φ)	(t)
	m ×		m ×	m	m
確認者 (係・氏名)	道路建設○係 △△ □□	作成者	××建設 ○○ □□	③拡大率	1.5



様式-4 標識台帳 (提出写真一覧表:新設)

(様式-4) 1 /		標識台帳 (提出写真一覧表:新設)										備考
番号	写真内容	標識管理コード										
①	全体											
②	板表面											
③	板裏面											
④	柱根元周辺											
⑤	管理者シール											
⑥	補助標識											補助標識がある場合
⑦												
⑧												
⑨												
⑩												
合計枚数 (7711)												

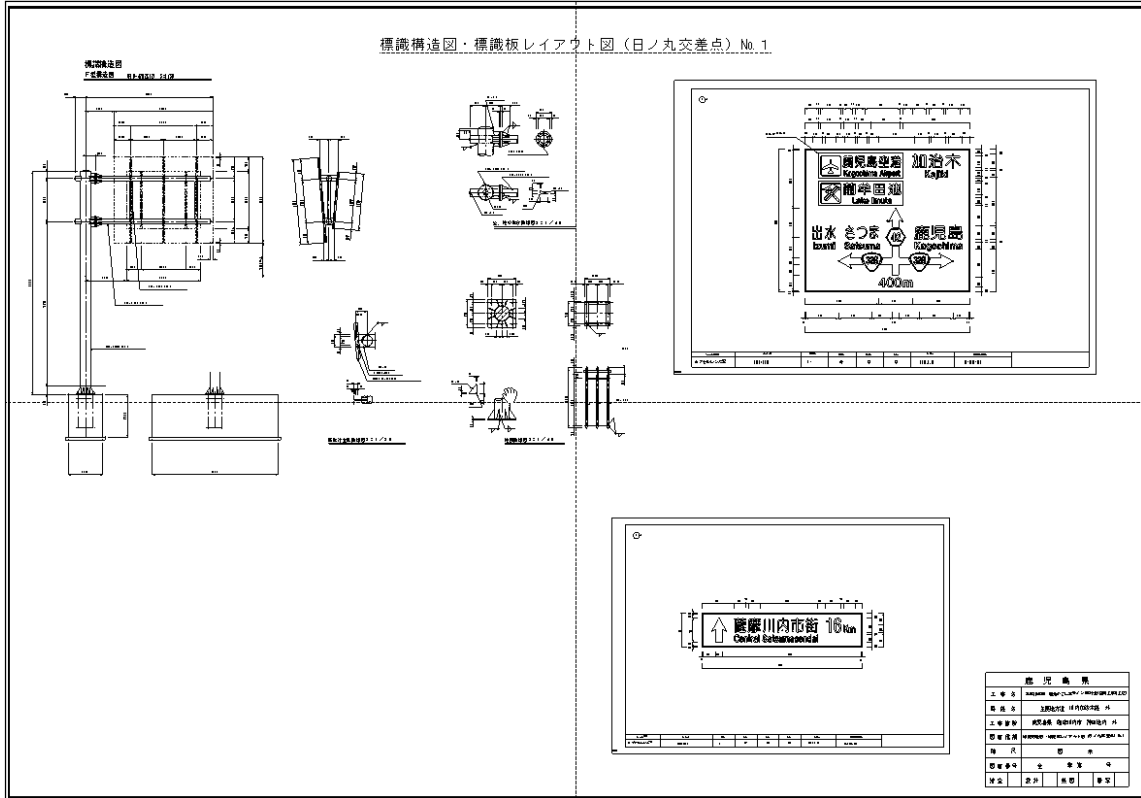
(様式-4) 2 /		標識台帳 (提出写真一覧表:新設)										備考
番号	写真内容	標識管理コード										
①	全体											
②	板表面											
③	板裏面											
④	柱根元周辺											
⑤	管理者シール											
⑥	補助標識											補助標識がある場合
⑦												
⑧												
⑨												
⑩												
合計枚数 (7711)												

様式-5 標識台帳 (提出写真一覧表: 新設以外)

標識台帳 (提出写真一覧表: 新設以外)											
(様式-5)											
1 /											
A: 着工前 B: 完成											
番号	写真内容	A		B		A		B		備考	
		提出	写真	提出	写真	提出	写真	提出	写真	提出	写真
①	全体										
②	板表面										
③	板裏面										
④	柱根元周辺										
⑤	管理者シール										
⑥	補助標識										
⑦											
⑧											
⑨											
⑩											
	小計枚数 (77枚)										
	合計枚数 (77枚)										

標識台帳 (提出写真一覧表: 新設以外)											
(様式-5)											
2 /											
A: 着工前 B: 完成											
番号	写真内容	A		B		A		B		備考	
		提出	写真	提出	写真	提出	写真	提出	写真	提出	写真
①	全体										
②	板表面										
③	板裏面										
④	柱根元周辺										
⑤	管理者シール										
⑥	補助標識										
⑦											
⑧											
⑨											
⑩											
	小計枚数 (77枚)										
	合計枚数 (77枚)										

(関係図面)



1-4 情報提供装置台帳

情報提供装置を新設，更新または廃止した場合は，情報提供装置台帳を作成し，道路維持係や管理係等の施設管理関係係へ引継ぎすること。

情報提供装置台帳は「様式1～5」とし，当該工事で実施した内容に該当する様式に必要事項を記入し，公益財団法人鹿児島県建設技術センターへ，情報提供装置台帳一式と関係図面を情報提供すること。

情報提供装置台帳作成マニュアル



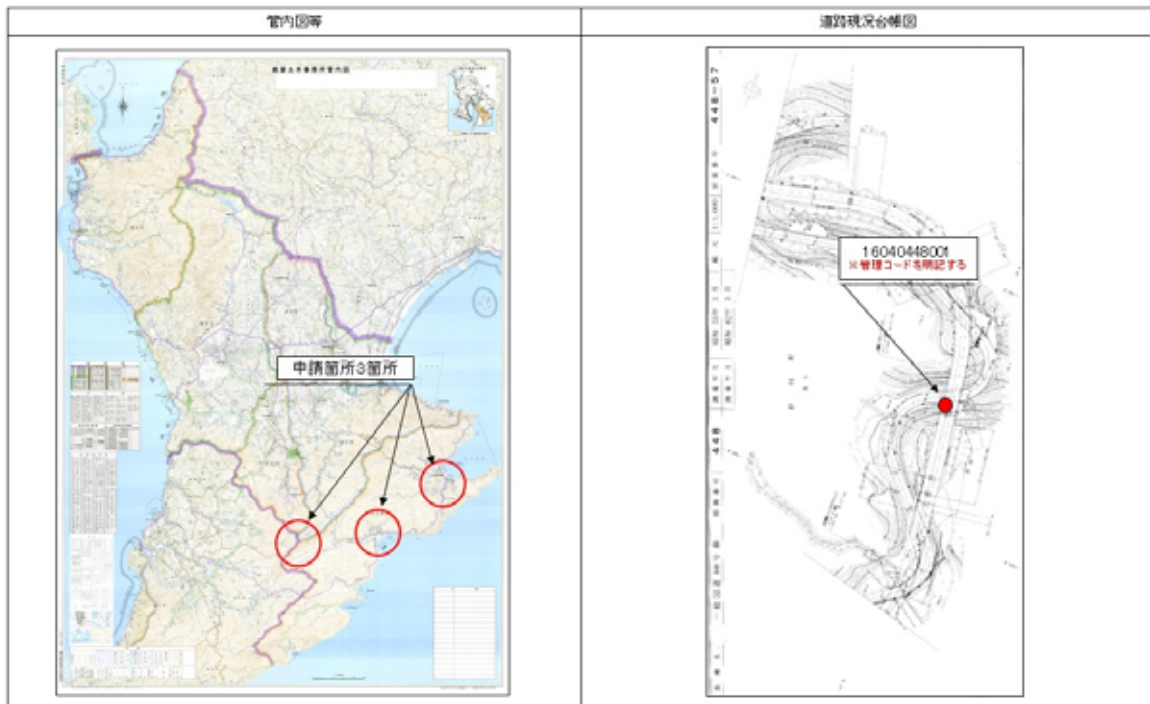
平成 年 月

鹿児島県土木部

様式－1 情報提供装置台帳（申請箇所位置図）

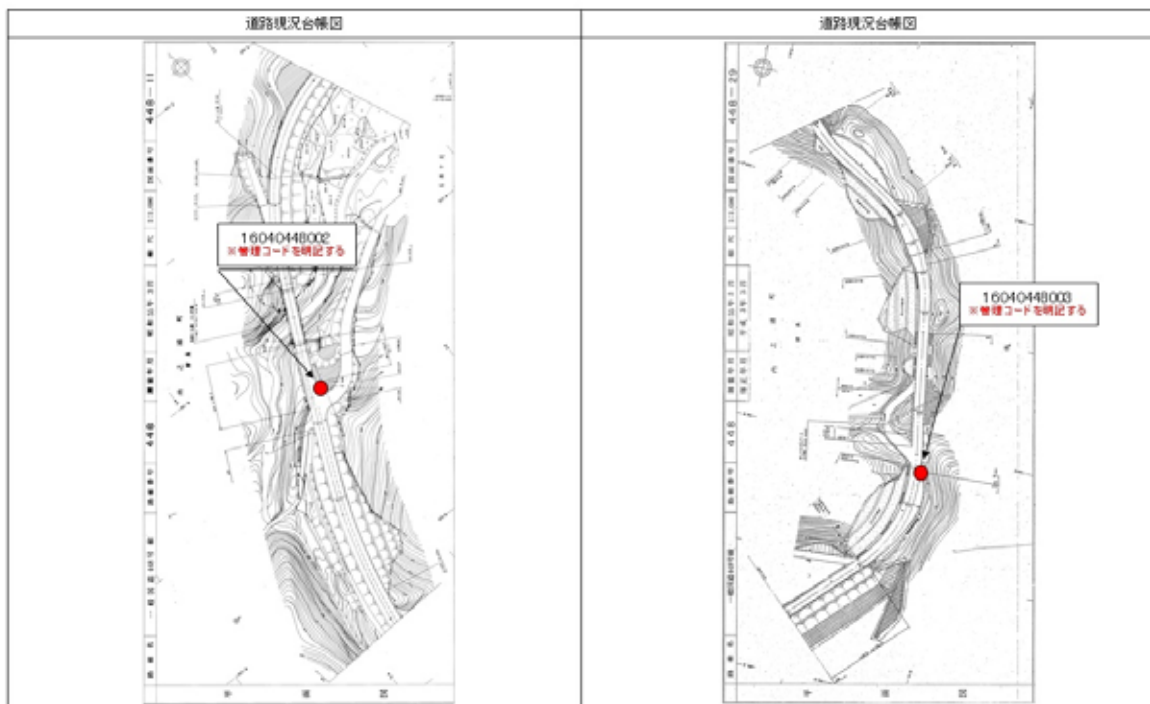
情報提供装置台帳(申請箇所位置図)

(様式－1)



情報提供装置台帳(申請箇所位置図)

(様式－1)



様式-3 情報提供装置台帳 (情報提供装置諸元：新設以外の場合)

情報提供装置台帳 (情報提供装置諸元：新設以外)		作成年月日		〇〇〇〇年〇〇月〇〇日	
管理コード	〇〇〇〇〇〇〇〇〇〇〇〇〇〇	※ 破訂年月日	年	月	日
地域振興局名	〇〇：〇〇地域振興局建設部	管理番号	H〇〇_〇〇_〇〇〇		
路線番号	〇〇〇〇	工事区分	3:修設		
路線名称	〇〇〇〇〇〇号線	現況区分	1:現道	上下区分	2:下り線
所在地	〇〇郡〇〇町大字〇〇	備考			
設置方式	*	種別区分の詳細	*		
設置区分	1:法定	※表示形材質	*		
種別区分	*	表示機能	*		
種別表示方法	*	電力会社名	01:九州電力株式会社		
制御方式	4:遮断制御式	備考			
注の種類	*	電力契約番号	01000000154000012		
施工業者名	*	契約名	〇〇チイキシンゴウキョク〇〇		
製作会社名	*	契約電力数	3.0 KVA		
竣工年月日	* 年 * 月 * 日	引込柱番号	4557400-5		
電話会社名	00:西日本電信電話株式会社	① 高さ	mm	幅	mm
備考		② 寸法	mm	mm	mm
電話契約番号	01312817	③ 柱寸法	mm		
契約名	〇〇地域振興局	④ 竣工年月日	* 年 * 月 * 日	*	
契約電話番号	〇〇〇-〇〇〇-〇〇〇〇	⑤ 備考	〇〇〇工事種 △△ ××		
回線ID	888-104786	⑥ 工事費	千円	*	
引込柱番号	欄外85	⑦ 工事内容	* 〇〇〇〇		
補形・補注区分		道路建設	〇	係	△△ □□
作成者					

①全体(着工前)	②板表面(着工前)
③板裏面(着工前)	④板下(着工前)
①全体(完成)	②板表面(完成)
③板裏面(完成)	④板下(完成)

様式-4 情報提供装置台帳 (提出写真一覧表：新設)

(様式-4)

情報提供装置台帳 (提出写真一覧表：新設)

番号	写真内容	情報提供装置管理コード										備考	
①	全体												
②	板表面												
③	板裏面												
④	板下												
⑤	柱根元周辺												
⑥	管理者シール												
⑦	操作盤												
⑧	情報履歴												
⑨	電力引込柱												
⑩	電話引込柱												
⑪													
⑫													
⑬													
⑭													
⑮													
合計枚数 (ファイル)													

様式-5 情報提供装置台帳（提出写真一覧表：新設以外）

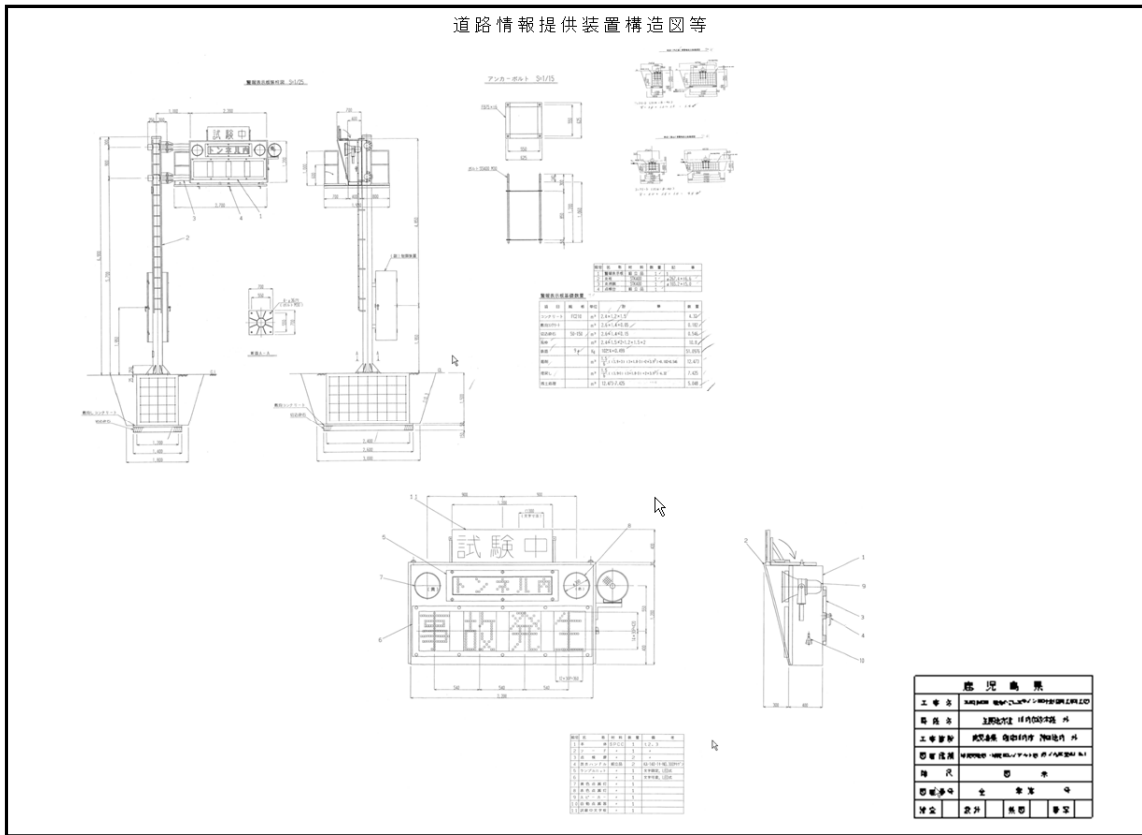
(様式-5)

情報提供装置台帳（提出写真一覧表：新設以外）

A：着工前 B：完成

番号	写真内容	情報提供装置管理コード												備考		
		A	B	A	B	A	B	A	B	A	B	A	B			
①	全体															
②	板表面															
③	板裏面															
④	板下															
⑤	柱根元周辺															オールドタイプ、オールドのみ
⑥	管理者シール															オールドタイプは2箇所
⑦	操作盤															
⑧	情報履歴															
⑨	電力引込柱															型式，製造年等
⑩	電話引込柱															
⑪																
⑫																
⑬																
⑭																
⑮																
	小計枚数（ファイル）															
	合計枚数（ファイル）															

(関係図面)



1-5 道路照明台帳

道路照明を新設，更新または廃止した場合は，道路照明台帳を作成し，道路維持係や管理係等の施設管理関係係へ引継ぎすること。

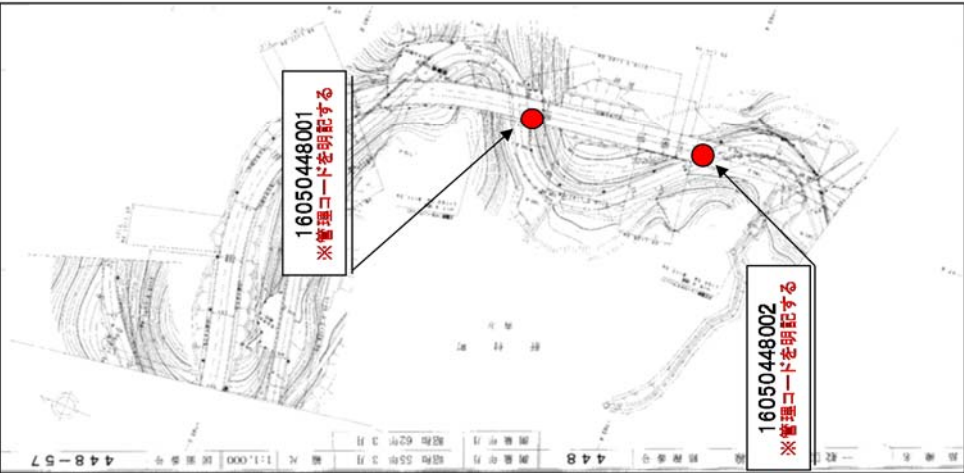
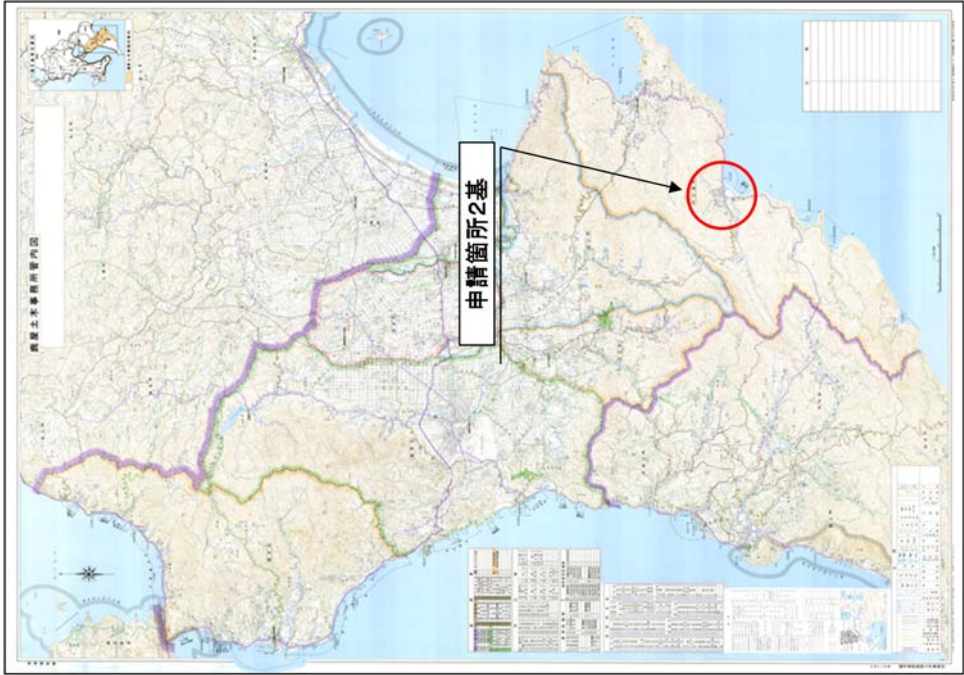
道路照明台帳は「様式1～4」とし，当該工事で実施した内容に該当する様式に必要な事項を記入し，公益財団法人鹿児島県建設技術センターへ，道路照明台帳一式と関係図面を情報提供すること。

道路照明台帳作成マニュアル



平成〇〇年〇〇月
鹿児島県土木部

様式-1 道路照明台帳（申請箇所位置図）

(様式-1)	<p style="text-align: center;">道路現況台帳図</p>  <p>16050448001 ※管理口上を明記する</p> <p>16050448002 ※管理口上を明記する</p> <p>448-57</p>
道路照明台帳（申請箇所位置図）	<p style="text-align: center;">管内図等</p>  <p>申請箇所2基</p>

様式-2 道路照明台帳 (道路照明諸元：新設・移設の場合)

道路照明台帳 (道路照明諸元)		①全体		②灯具	
【(1):基本事項】					
施設管理コード等	道路照明1	作成年月日	〇〇〇〇年〇〇月〇〇日	④照明柱名称	
地域振興局名	16:大開地域振興局建設部	※改訂年月日	年 月 日	⑤支柱根元周辺	
路線	0448	施設管理番号	〇〇〇〇〇〇〇〇	⑥安定器・分電盤・自動点滅器等	
名称	国道448号	センサス区間番号	46304480060	⑦電力引込柱	
所在地	〇〇郡〇〇町大字〇〇	現旧区分	1:現道 上下郷区分 1:上り	⑧その他	
緯度	N031:12:47.1	照明施設名称	〇〇交差点照明		
経度	E130:46:35.8	カナ名	〇〇コウチンシヨウマイ		
距離標	32.5 km	設置位置(標高等)	第〇〇号機		
占用区分	0:管理 連続・局部の別	設置位置区分	3:歩道 新設・移設の別 1:新設		
配列方式	2:千鳥配列	照明種別	4:標準照明		
海岸からの距離	3:1km~5km未満	設置位置	風規制実施路線 2:該当しない		
【(2):基本諸元】		5:1900VA・70V			
光源種別	5:1900VA・70V	支柱型式	1:テーパーポール型		
灯具名称	切377373041*OM1110・LR-W/BH	照明柱名称	生念峰材工業所		
灯具形式	1:RSC-4	表面塗装処理	3:塗装式・垂吊めつき式		
灯数	1 灯・個	基礎形式	1:埋込型		
灯具高さ	10.5 m	路面電界部状況	2:77V外		
型式	0:一般低力率形	独立共用の区分	0:未入力		
安定器	〇〇〇〇	管理番号	3:九州電力		
工事履歴(新設・移設)	道路照明設置工事〇〇区	柱の名称	〇〇〇〇		
	400 - 〇〇 - 〇〇〇〇	契約種別	1:定額電灯		
	〇〇〇〇電機所	契約名称	〇〇コウチンシヨウマイ		
	〇〇〇〇年〇〇月〇〇日	電力契約番号	〇〇〇〇〇〇〇〇		
	道路照明設置 2基	契約番号	61065900000000		
		契約アンペア	〇〇 KVA		
【(3):補修諸元】		引込柱名称	60x300		
工事名称		契約電力会社	九州電力所		
施行番号		支払者業所名	九州電力所〇〇善業所		
施工業者		構面断面図	1:有		
補修年月日		地中配管図	1:有		
補修費用		備考	占用番号機有(公安委員会)		
補修内容		作成者	〇〇〇〇電機所 〇〇 〇〇		
		確認者(係・氏名)	道路機設〇係 〇〇 〇〇		

※新設・移設の場合は、(1),(2)を補修の場合は、(1),(2)を記入してはならない。なお、移設時に補修を要した場合は、(1)~(3)全てを記入してはならない。

様式-3 道路照明台帳 (提出写真一覧表：新設・移設の場合)

(様式-3)

道路照明台帳 (提出写真一覧表：新設・移設の場合※)

番号	写真内容	道路照明管理コード										備考
①	全体											
②	灯具											
③	管理者名											
④	照明柱名称											
⑤	支柱根元周辺											
⑥	安定器・分電盤等											安定器と分電盤は各々撮影
⑦	電力引込柱											
⑧	その他											道路照明に付属して設置されているもの等
⑨												
⑩												
⑪												
⑫												
⑬												
⑭												
⑮												
合計枚数 (ファイル)												

※移設に伴い、補修を実施する場合は、本様式及び様式-4の両方を提出すること。

様式-4 道路照明台帳 (提出写真一覧表：補修の場合)

(様式-4)

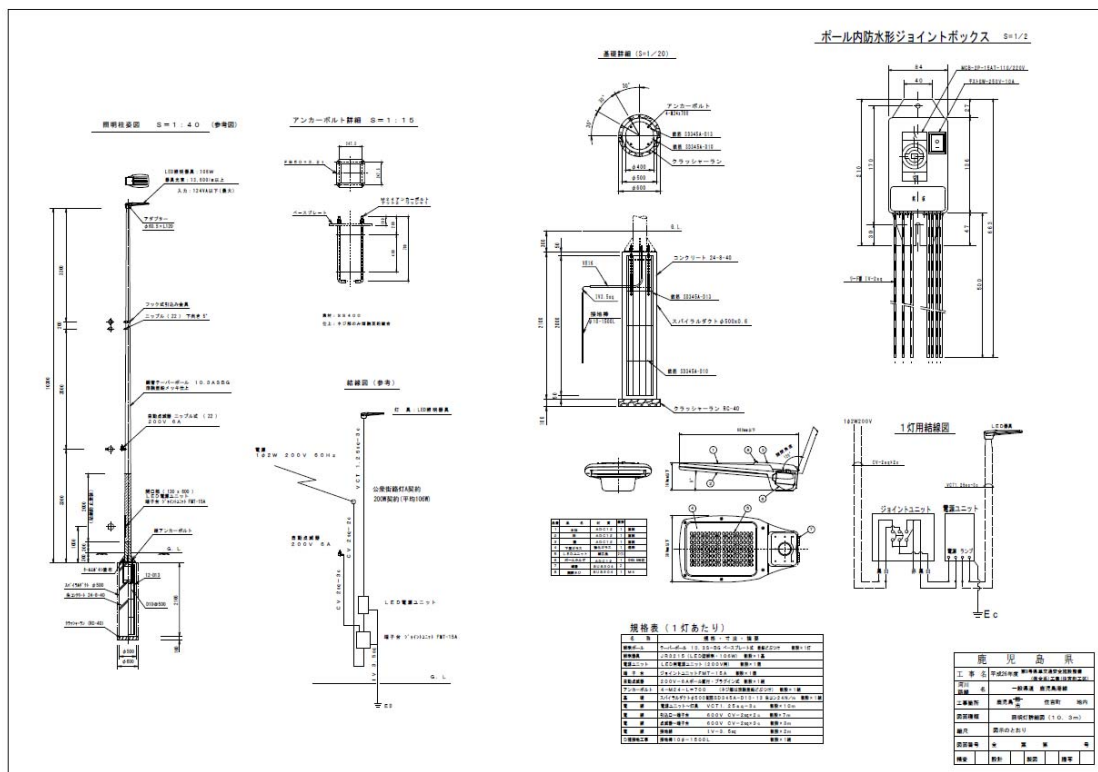
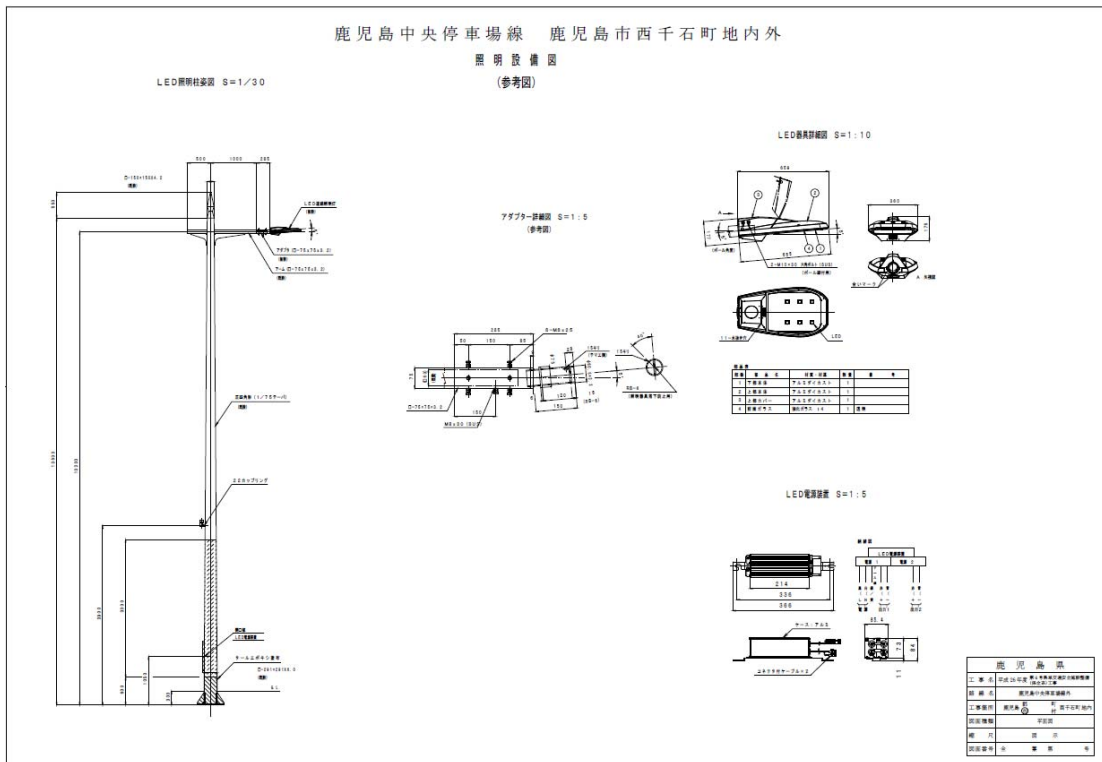
道路照明台帳 (提出写真一覧表：補修の場合)

A：着工前 B：完成

番号	写真内容	道路照明管理コード												備考	
		A		B		A		B		A		B			
		A	B	A	B	A	B	A	B	A	B				
①	全体														
②	補修箇所														
③	補修箇所														
④	補修箇所														
⑤															
⑥															
⑦															
⑧															
⑨															
⑩															
⑪															
⑫															
⑬															
⑭															
⑮															
	小計枚数 (ファイル)														
	合計枚数 (ファイル)														

※移設に伴い、補修を実施する場合は、本様式及び様式-3の両方を提出すること。

(関係図面)



1-6 舗装台帳

舗装を新設，更新した場合は，舗装台帳を作成し，道路維持係の施設管理関係係へ引継ぎすること。

舗装台帳は「様式1」に必要事項を記入し，公益財団法人鹿児島県建設技術センターへ関係図面と併せて情報提供すること。

舗装台帳作成マニュアル（案）



平成〇〇年〇〇月
鹿児島県土木部

(様式-1)

舗装工事履歴 (基本諸元) 記入様式

基本諸元 (共通)		作成年月日		2018 年 3 月 10 日	
地域振興局名	06:北薩地域振興局建設部	車線数	2	道路幅	11.0 m
道路種別	00:国道	舗装幅(車道)	7.5 m	車道幅	6.0 m
路線番号	270	幅員	2.5 m	歩道幅	2.5 m
現況区分(枝番)	01:現道	工事概要(新設)			
路線名	国道270号	施工年月	1980 年 6 月	工事名	県単道路整備(舗装)工事
距離標 ※建設技術センターで記入	自	施工延長	240 km	施工業者名	(株)○○道路
	至	施工面積	750 m	請負額(税込)	4,567 万円
				施工番号	
市町村名	さつま町	補修年月	2018 年 3 月	施工範囲	04:全車線
大字名	○○	施工理由	理由1 01:舗装破損(ひび割れ)	施工延長	240 m
店舗等名	○○橋付近	工法	理由2 02:舗装破損(わだち掘れ)	施工面積	750 m ²
地域区分※	02:市街地	施工深さ	03:全層打換え	工事名	県単道路整備(舗装補修)工事
		上り・下りの別	850 mm	施工業者名	(株)○○道路
			03:上り・下り	請負額(税込)	345 万円
設計条件(共通)					
交通量	2,000 台/日	表層	厚さ	50 mm	応力緩和層
大型車交通量	600 台/日	材料	粒径	05:13mm	上層路盤1
交通量区分	03:N5	バインダー種	材料	01:密粒度アスコン	厚さ
舗装種別	01:アスファルト	厚さ	01:ストレートアスファルト	* mm	上層路盤2
現場CBR※	6.2 %	中間層	粒径	*	下層路盤1
設計CBR※	6 %	材料	材料	*	厚さ
目標TA※	28 cm	バインダー種	バインダー種	*	下層路盤2
道路計画平面図または道路現況平面図(様式2)					
平面図番号	4-5、5-5	基層	厚さ	50 mm	材料
		粒径	06:20mm		有無
		材料	03:粗粒度アスコン		厚さ
		バインダー種	01:ストレートアスファルト		材料

