

公営住宅整備による子育て支援

公営住宅等整備事業
～社会資本整備総合交付金～

公営住宅等の整備を推進することにより、子育て世代等の新たな世帯の入居が促進され、定住促進や地域活性化に貢献しています。

子育て世帯向け県営住宅の整備

～ 松陽台第二団地(鹿児島市松陽台町) ～

鹿児島市郊外にあるガーデンヒルズ松陽台は、JR上伊集院駅に隣接し鹿児島市中心市街地へのアクセスに優れ、自然環境に恵まれるなど子育てに適していることから、県営住宅の整備を行っている。

子育て世帯向けの機能を備えた県営住宅が令和4年度中に7棟14戸が完成予定である。(全214戸)

入居者の募集に当たっては、子育て世帯(中学校就学前の子供のいる世帯)を要件とする定期借家制度を導入し、地域活性化に寄与するとともに、住棟に近接した緑地で子どもが走り回るなど安心して子育てできる環境を整備した。



緑地と緑地を取り囲む住棟(左:1期, 右:7-2期)

○入居者の声



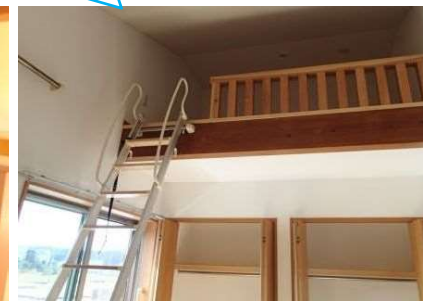
1階と2階に、それぞれトイレがあって便利

広い浴室がよかった

収納がたくさんあってよかった



対面キッチンは子供の様子をみられるのでいい



その他

・LEDセンサーライトは便利