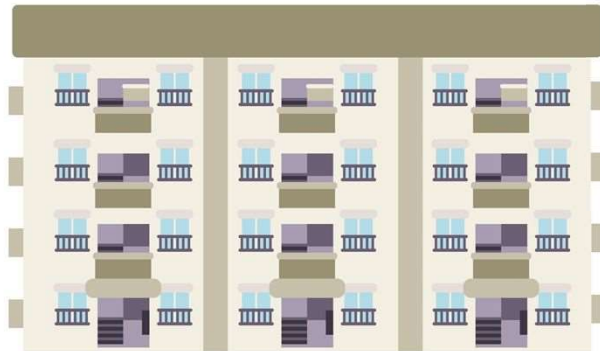


かんが
あみちゃんと考えよう♪

す
『住まい』のこと

す
住まい



す
『住まい』のクイズ！
いくつわかるピョン？



アミちゃん



た **アミちゃん**

たいちょう うち た
しろくま隊長お家を建てる



ぞらくん



マリンくん



りくちゃん



りぼちゃん



さほちゃん



たいちょう

しろくま隊長



わ——!!
うち
かっこいいお家ポラ!!



ほんとう
本当でござるな!!

かっこいい!!



ほか いろ うち
他にも色んなお家が
たくさんあるポラ!!





ほく
僕もかっこいい
うち ほ
お家が欲しいポラ!!

わたし
それなら私に
まかせるピョン!!



アミちゃん!!
ねが
お願いするポラ

わたし いっしょ
私と一緒にかっこいい
うち た
お家を建てるピョン!!



たの
楽しみでござる!!





まずは、どんなお家に
するかを考えるピヨン



カッコいいお家がいいけど、
どんなお家にすればいいか
わからないポラ

第1問

次の①～③の中に、どんなお家にすれば
いいかを一緒に考えてくれる人がいます。
だれでしょう？

- ① 大工さん
- ② 左官屋さん
- ③ 建築士さん



どの人でござるかな？

こたえ

③ けんちくし 建築士さん



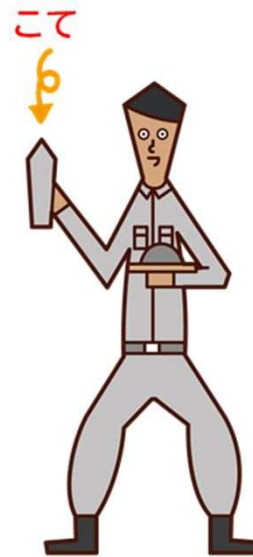
けんちくし
建築士さんでござるか!!



けんちくし いっしょ
建築士さんと一緒に
うち かんが
どんなお家にするか考えるポラ!!

さかんや たてもの かべ ゆか
①の左官屋さんは、建物の壁や床を
つか め しごと
こてを使って塗るお仕事!

だいく き つか うち
②の大工さんは、木を使ってお家を
た しごと
建てるお仕事だピョン!!



さかんや
左官屋さん



だいく
大工さん

だいもん
第2問

けんちくし たてもの せっけい とき
建築士さんが建物の設計をする時に、その
どち かた ちようさ つぎ
土地の硬さを調査するけど、それは次のう
ちどれでしょう？



- ① ボーリング調査 ちようさ
- ② ベースボール調査 ちようさ
- ③ サッカー調査 ちようさ
- ④ テニス調査 ちようさ
- ⑤ ランニング調査 ちようさ



こたえ

①ボーリング調査ちょう さ



ちょう さ
ボーリング調査
だったのかポラ!!



ちょう さ
ボーリング調査のボーリングとは、
まる かたち「円い形のあなをあける」という意味
しで、みんなの知ってるボウリングと
ちが いみは違う意味だピョン!!

じばん かた
地盤の硬さが分かったツン。
たてもん おも た
建物の重さに耐えられそうだツン!!



だいもん
第3問

どろどろしているコンクリート。

このコンクリートは、

「セメント + 砂 + 砂利」

あと何かからできているのでしょうか？

① 石油



② 水

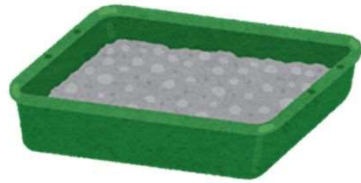


③ お酒



こたえ

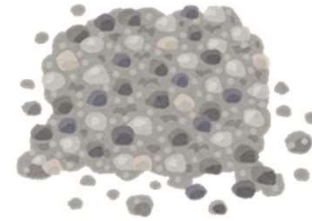
② ^{みず}水



セメント



^{すな}砂



^{じゃり}砂利



^{みず}水

コンクリートは、セメントと^{すな}砂
や^{じゃり}砂利に^{みず}水を^{くわ}加えて、^ね練り合
わ^{かた}せて固めたものだピョン♪



コンクリートは、^ひ火や
^{じしん}地震に^{つよ}強くて、それに
^{ながも}長持ちだコケ♪



^{こうじょう}工場^{しゃ}でできたコンクリートを
^{はこ}ミキサー車で運ぶツン♪





しゃ にだい
ミキサー車の荷台がグルグル
まわ
回っているのは、コンクリートが
かた すな じゃり わ
固まったり、砂や砂利が分かれ
ないようにするためだピョン♪

に だい まわ
荷台がグルグル回る



しゃ うし まわ
ミキサー車の後ろが回る
し
ことすら知らなかったコケ!!



こうじげんば はこ あいだ
工事現場に運ぶ間にコ
かた
ンクリートが固まってし
こうじ
まうと、工事できなく
なってしまうピョン!!



だい もん
第4問

この斜めの材料は
何のために入れて
いるのでしょうか？



① 壁が強くなるから

② かっこいいから

③ 木が余ったから



き なな かたむ
木が斜めに傾いてござる。

だいじょうぶ
大丈夫かな???

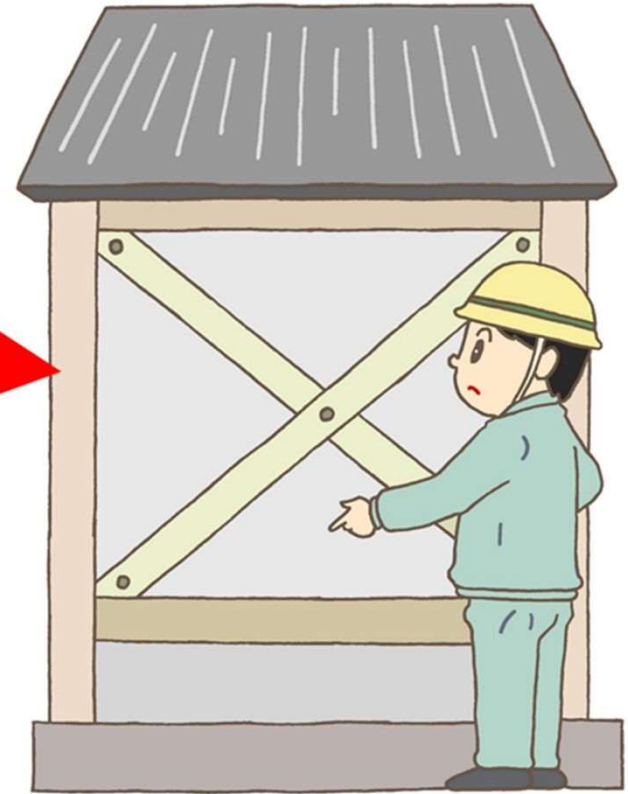
こたえ

「すじかい」

① 壁が強くなるから



ななめの材料を
「すじかい」って言うピョン!!



ななめの材料を入れると、強い
壁になって、地震にも強くなるポラ!!



「すじかい」
すごいでござる!!!



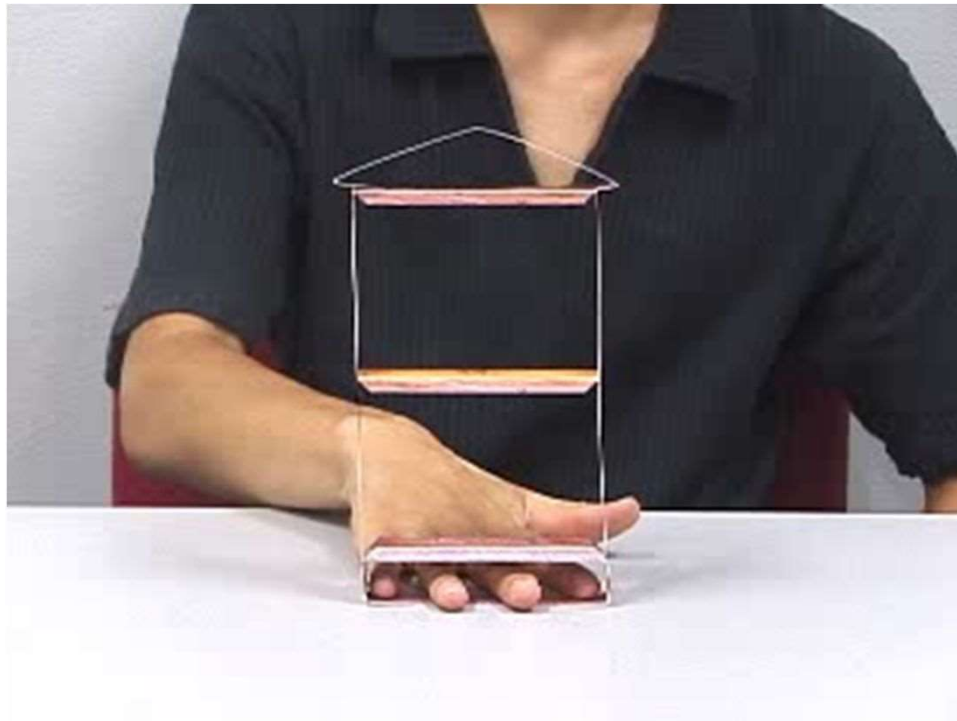


はしら はしら あいだ
柱と柱の間にすじかいを
いれて、地震などのゆれに強く
つよ
なるようにします。

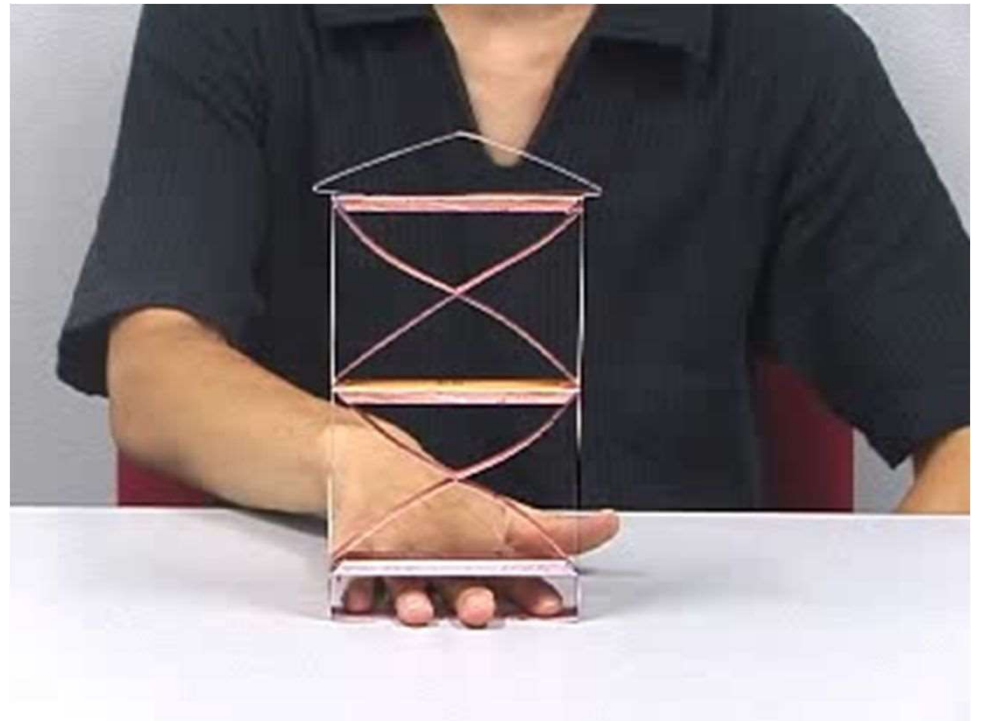
すじかいがあると、
かた ちい
ゆれ方が小さくなってる
わ
のが分かるりん♪



すじかいなし



すじかいあり

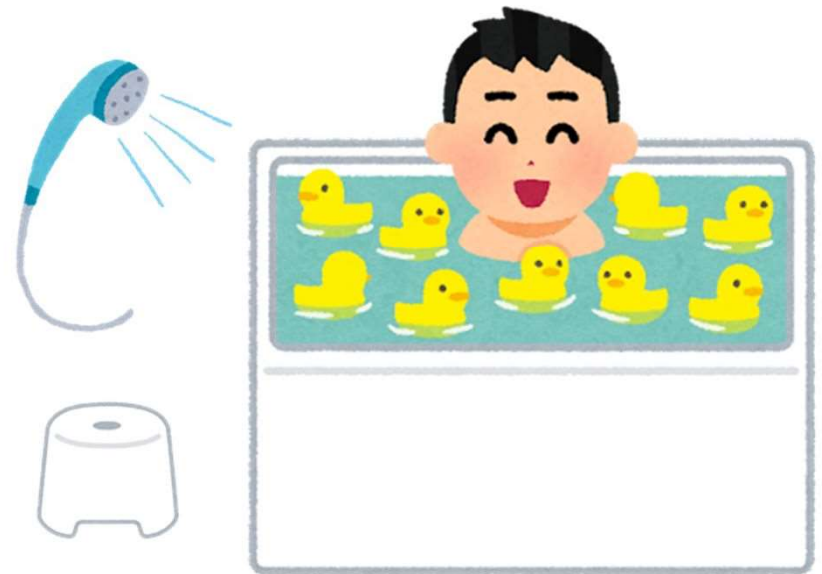


だいもん 第5問

ゆっくりリラックスできるお風呂…
次の①～③のうち、お風呂の材料として人
気がある木はどれ？

- ① スギ
- ② マツ
- ③ ヒノキ

お風呂に入るときには使わない
けど、入らないときに使うもの
な～んだ？



こたえは、お風呂の「ふた」だよ

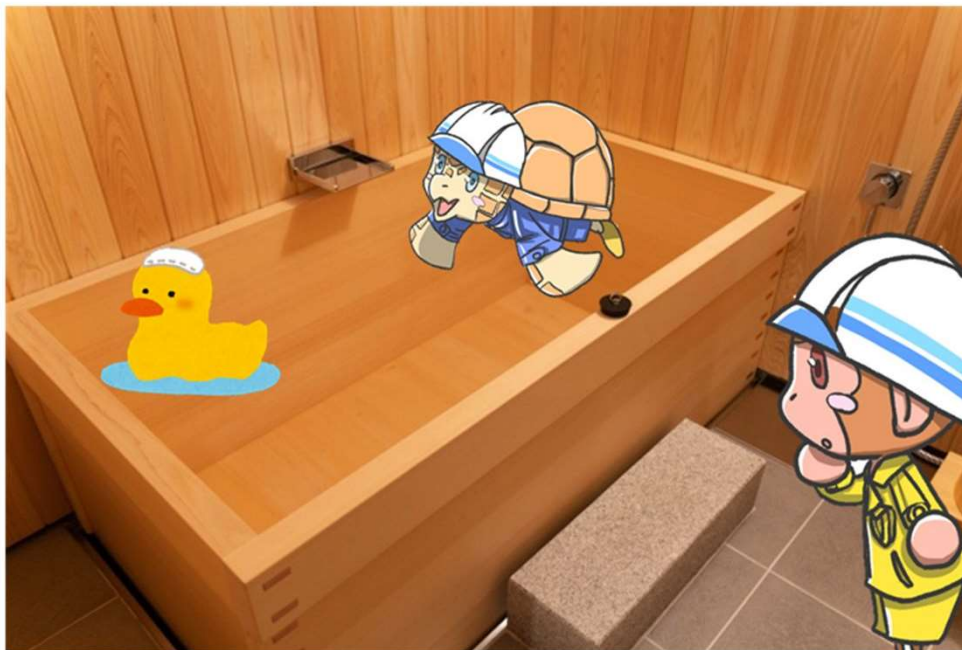


こたえ

③ヒノキ



ふろ
ヒノキのお風呂は、とても
かお しぜん かん
いい香りで自然を感じられるからリラックスできます。



ふろ おんせん
ヒノキのお風呂は、温泉にもよくあるよね!!
かん
リラックス感たっぷりポラ!!



きもち なが はい
気持ちよくて、長く入りすぎて、
のぼせないようにね。



だいもん
第6問

じゅうたくひろ
住宅の広さを「2LDK」とか
い
言うけど、この「2」は、
つぎ
次の①～④のうちどれでしょう？

① かいだ
2階建て

② へや
2部屋

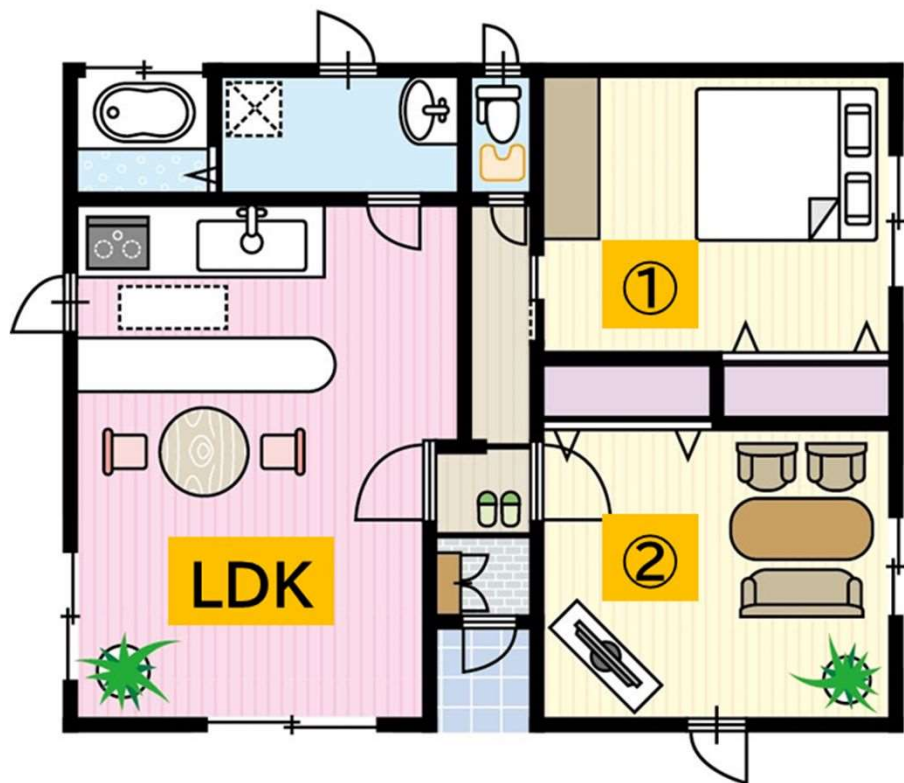
③ りよう
2人用

④ やちん まんえん
家賃が2万円



こたえ

② 2部屋



へや
部屋が2つあるからだよ。
「L」は、リビング(居間)
「D」は、ダイニング(食事室)
「K」は、キッチン(台所)のことだピョン♪



はや す
早く住みたいなコケ♪





みんな, みんな すてきな^{うち}お家をありがとう!

