

2 資料編

口蹄疫とは

- (1) 原因 口蹄疫ウイルス (Picornaviridae Aphthovirus)
- (2) 感受性動物 偶蹄類の家畜や野生動物 (牛, めん羊, 山羊, 豚, 水牛, 鹿, いのしし等)
- (3) 疫学的特徴
- ・年齢, 性別を問わず感染。
 - ・感染動物は水疱形成前からウイルスを排出し, 接触感染で容易に周囲の感受性動物に伝播させる。
 - ・牛は感受性が高く, 豚は牛より感受性は低いが, 感染後のウイルス排出量は牛の100~2,000倍といわれる。
 - ・めん羊, 山羊では症状が明確でなく, 本病の伝播に重要な役割を果たしている。
- (4) 主な臨床症状
- ・39℃以上の発熱と食欲の減退, 乳量の低下。
 - ・著しい流涎 (りゅうぜん: よだれ), 口腔粘膜の炎症, 口腔・舌・蹄部・鼻鏡・鼻腔・乳頭及び陰唇等に水疱の出現。
 - ・水疱の崩壊と表皮の剥脱及びびらん, 潰瘍。
 - ・成豚の症状は軽度であるが, 蹄の剥離による歩行困難。子豚では高い死亡率を示す。
- (5) 潜伏期間
- ・牛: 通常2~8日 (1~21日の範囲)
 - ・豚: 通常2~10日 (1~21日の範囲)
- (6) 伝播様式
- ・鼻汁, 唾液の飛沫又は水疱の破裂によるウイルスの飛散, 接触感染, 空気感染, 感染動物の生産物, 汚染物品等による伝播。
- (7) 診断法
- ・水疱材料等からのウイルス分離, ウイルス抗原の検出。
 - ・抗体検査
- (8) 予防・治療法
- ・早期の発見と患畜等の迅速な殺処分によりまん延防止を図る。
 - ・治療法はない。
 - ・我が国においては原則としてワクチンは使用しない。
- (9) その他
- ・人に感染することはない。
 - ・ウイルスの伝染力が非常に強く, 国際獣疫事務局 (O I E) により最も重要な家畜伝染病 (リストA疾病) に位置づけられている。

口蹄疫ウイルスの生存期間

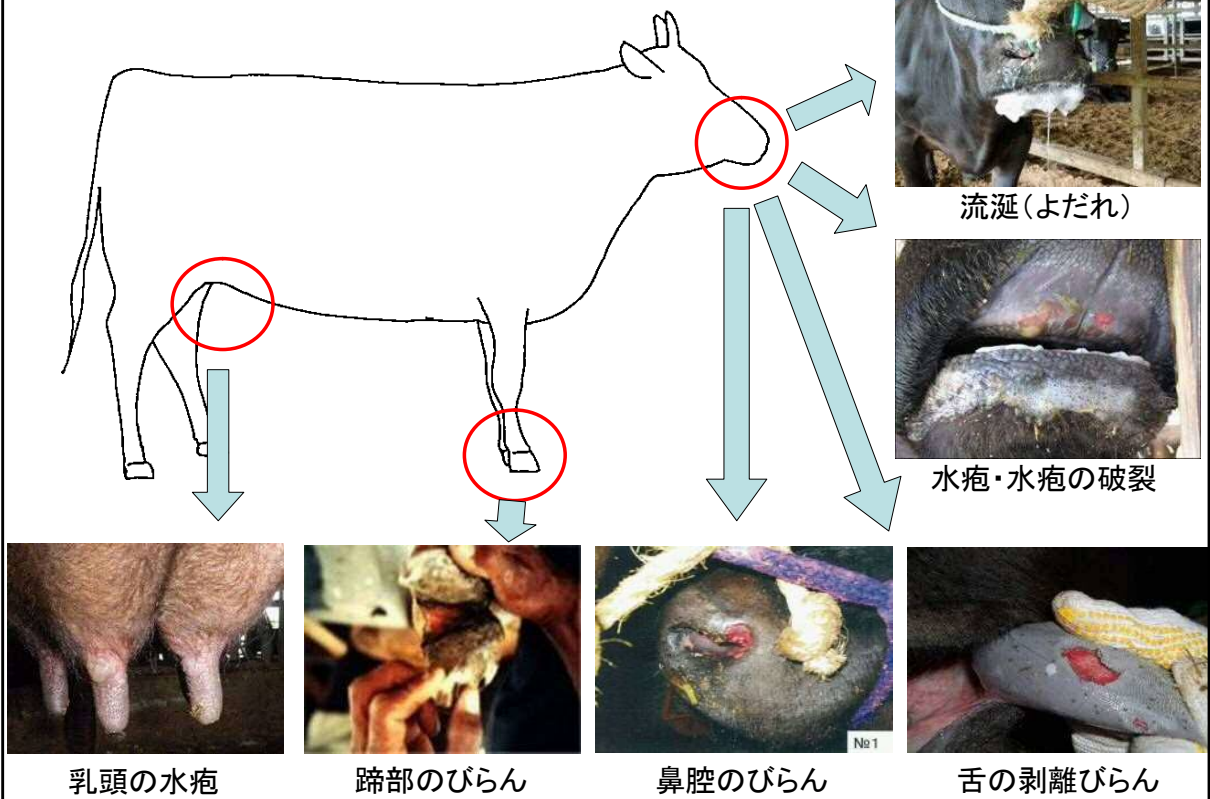
対象物	環境状況	生存期間
牛肉	急速冷凍	240日
豚肉	冷凍	55日以上
堆肥	夏	1週間
	冬	24週間
敷料	わら等	4週間
衣服	夏	9週間
	冬	14週間
飼料	ふすま	20週間
	乾草	200日以上

対象物	環境状況	生存期間
内臓肉	豚:チルド	30日
	豚:冷凍	210日
ハム	42~183日	
ベーコン	190日	
ソーセージ	冬	14週間
舌	冷凍	11年
牛乳	72°C30秒で生残	

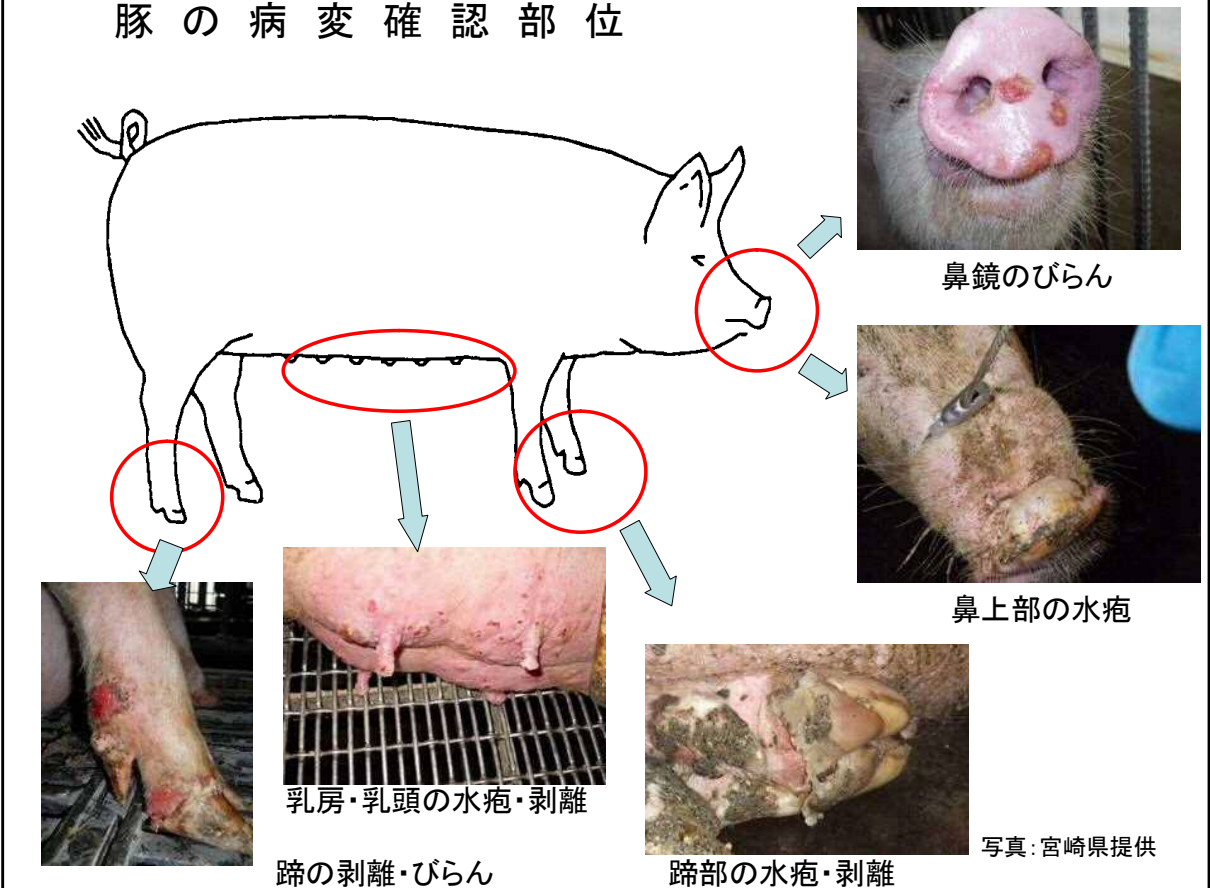
(出典:口蹄疫ウイルスと口蹄疫の病性について:村上洋介:1997)

牛の病変確認部位

写真: 宮崎県提供



豚の病変確認部位



口蹄疫防疫対応タイムスケジュール(異常家畜の通報～防疫措置開始まで)

時間	事項	発生農場	防疫対応(担当)				
			現地家保 (現地対策本部)	県畜産課 (県対策本部 事務局)	地域振興局	市町村 (関係団体) (市町村防疫対策本部)	鹿児島中央家保 他家保 (地域対策本部)
0日目	10:00 異常家畜の通報 通報 関連情報の整理等	①異常家畜の通報	①防疫員を農場へ派遣 ②畜産課へ異常家畜の報告	①家保から連絡 ②動物衛生課(国)に報告			
	11:00 臨床検査・撮影	①防疫員 農場到着 異常家畜等の ・臨床検査 ・写真撮影					
	12:00 臨床検査等の結果報告 検査結果の報告	①臨床検査の所見報告 ②撮影画像の送信	①臨床検査の所見報告 ②撮影画像の送信	①現地家保から連絡 ②動物衛生課に報告・協議			
	13:00 検体採取 緊急防疫作業	①検体採取(水泡液, 口腔 等スワブ, 血液) ②緊急防疫作業の開始	①県畜産課から検体採取指 示 ②検体輸送のため家畜防疫 員を追加派遣 ③緊急防疫作業の指示	①動物衛生課からの検体 採取指示			
	疫学調査(過去21日間)	①疫学調査(過去21日間) ・家畜の移入 ・人及び車両 ・堆肥, 精液, 受精卵の出 荷 ・給与飼料の情報	①発生農場から疫学調査結 果の家保報告	①現地家保から疫学調査 結果の報告 ②動物衛生課へ疫学調査 結果の報告			
	発生農場周辺の概況整理		①発生農場周辺の概況整理 ・制限区域の検討 ・周辺農場の戸数及び飼養 頭数の概要 ・消毒ポイント設置案の策定 ・集合施設・仮設基地の設置 案の策定など	①現地家保から発生農場 周辺の概況報告			
14:00	関係機関へ状況説明, 協力 依頼		①状況説明, 協力依頼 ・市町村, 振興局, 関係団 体, 現地建設業協会等	①状況説明, 協力依頼 ・県警本部, 各地域振興 局, 健康増進課, 農政課等 ・市町村, 関係団体 ・建設業協会, 警備業協 会, トラック協会, 動薬協 会, ガス保安協会 ・隣接県 ②バス等輸送手段準備 ・本庁～集合基地	①状況説明, 協力依頼(畜 産課から) ・消毒ポイント管理 ・作業員, 資材の確保 ・集合基地, 仮設基地の運 営	①状況説明, 協力依頼(現 地家保から) ・消毒ポイント, 集合基地, 仮設基地の選定 ・埋却場所 ・発生農場付近の交通自粛 ・制限区域内農場確認 ・農場の移動自粛依頼 ・移動規制告示の字確認 ②移送用バス確保協力 ・集合基地～仮設基地	【中央家保】 ①防疫資材等搬出準備 ・トラック協会等調整 【他家保】 ・防疫員派遣準備 (仮設基地, 集合基地)

口蹄疫防疫対応タイムスケジュール(異常家畜の通報～防疫措置開始まで)

時間	事項	発生農場	防疫対応(担当)					
			現地家保 (現地対策本部)	県畜産課 (県対策本部 事務局)	地域振興局	市町村 (関係団体) (市町村防疫対策本部)	鹿児島中央家保 他家保 (地域対策本部)	
0日目	14:00	防疫指導班派遣		①防疫指導班 ・発生地防疫員, 市, 振興局, 保健所, 建設業協会		①防疫指導班	①防疫指導班	
	15:00	防疫指導班到着	①埋却物品量推定 ②作業動線 ③必要資材量, 搬入場所 ④必要防疫作業人員数 ⑤埋却地確認 ⑥通行自粛ポイント ⑦仮設基地設置場所等					
	16:00	検体送付手続き		鹿児島空港(国内貨物運送場)へ到着・送付手続き開始				
		防疫作業計画策定	①現地家保へ調査結果を報告	①防疫作業計画策定 ・農場周辺図 ・畜舎配置図 ・殺処分, 埋却方法等検討	①現地家保から報告			
		防疫措置従事者, 資材の確保		①必要人員, 資材数報告	①防疫措置従事者確保指示 ・各家保, 振興局	①人員確保	①資材, 人員の確保	①資材搬出開始
	17:00	疫学関連農場の措置		①移動自粛指示 ・疫学関連農場	①告示準備 ・移動制限等			①疫学関連情報連絡
		制限区域内農場リスト確認		①制限区域内農場リスト確認			①制限区域内農場確認	
	18:00	対策本部設置の準備			①関連情報整理 ②県対策本部会議準備 ③プレスリリース準備 (国との調整)			
	20:00	検体送付		①鹿児島空港発				
	22:00			②羽田空港着				
0:00			③海外病研究施設に到着					

口蹄疫防疫対応タイムスケジュール(異常家畜の通報～防疫措置開始まで)

時間	事項	発生農場	防疫対応(担当)					
			現地家保 (現地対策本部)	県畜産課 (県対策本部 事務局)	地域振興局	市町村 (関係団体) (市町村防疫対策本部)	鹿児島中央家保 他家保 (地域対策本部)	
0日目	6:00	集合基地、仮設基地での作業開始	①受入体制準備 ・防疫措置従事者 ・器具機材 ・重機等	①集合基地との連絡調整 ②防疫措置従事者の健康管理 ③PPE指導	①現地家保との連絡調整	①運営協力 ・水源、電源の確保 ・車両消毒 ・不足資材等の調達	①運営協力 ・水源、電源の確保 ・車両消毒 ・不足資材等の調達	
1日目	7:00	検査結果判明(口蹄疫の患畜確定)						
	8:00	対策本部設置 対策本部設置		①現地対策本部設置 ・発生農場や関係市町村等への連絡	①県対策本部設置 ・現地家保への連絡		①市町村対策本部設置	①地域対策本部設置
		県対策本部会議 ・関係機関への連絡 ・プレスリリース 関係機関への連絡 ・プレスリリース		①畜産課から関係機関への連絡、プレスリリース ・各市町村 ・関係団体 ・隣接県等	①県対策本部会議開催 ②マスコミへ取材の自粛要請			
		現地緊急防疫対策会議		①発生概要 ②制限区域の設定 ③消毒ポイント選定 ④集合基地選定、農場リスト ⑤防疫措置従事者確保 ⑥資材確保等		①消毒ポイント管理 ・作業員、資材の確保 ②集合基地、仮設基地の設営と運営	①制限区域内農場移動自粛周知 ②農場リスト確認 ③防疫措置従事者、資材確保 ④告示の行政単位確認 ⑤集合基地の運営、仮設基地の設営 ⑥通行自粛ポイントの設営 ⑦移送用バス確保協力	
	9:00	防疫措置開始						
		移動制限・搬出制限 家畜集合施設の開催制限 移動等の制限		①移動制限等	①告示(移動制限等)			
	10:00	防疫措置 発生農場の防疫措置	①防疫措置従事者投入 ②殺処分、消毒等の説明後作業開始	①防疫措置開始の報告 ・畜産課等	①防疫措置開始の周知 ・関係機関、団体等 ・マスコミ等			

口蹄疫防疫対応タイムスケジュール(異常家畜の通報～防疫措置開始まで)

時間	事項	発生農場	防疫対応(担当)				
			現地家保 (現地対策本部)	県畜産課 (県対策本部 事務局)	地域振興局	市町村 (関係団体) (市町村防疫対策本部)	鹿児島中央家保 他家保 (地域対策本部)
1日目	11:00 消毒ポイント設置運営 消毒ポイント		①消毒薬等資材確保協力	①設置場所決定 ②人員の確保 ③場所の公報	①管理運営 ・作業員、資材の確保 ・道路使用の調整手続き ・車両消毒記録 ・証明書発行、状況の集計	①運営協力 ・水源、電源の確保 ・不足資材等の調達	①資材調達
	12:00 発生状況確認検査準備 発生状況確認検査		①発生状況確認検査準備 ・案内人、家畜舎数、資材、 疫学関連、空舎、日程等	①生活衛生課への防疫員 確保協力依頼		①発生状況確認検査協力 ・案内人、農場への周知 ②検査基地の選定	【中央家保】 ①発生状況確認検査準備 ②検査基地準備 【他家保】 ①検査協力
	周辺住民への説明		①市役所へ説明協力依頼			①周辺住民への説明協力	

対策本部の運営と役割

(1) 県対策本部の運営と役割

県対策本部は本部長を知事，副本部長を副知事とする。本部事務局は，事務局長を畜産課長とし，県畜産課が運営，幹事会各課と連携をとり，必要な防疫対策を実施する。

ア 具体的な防疫対策の決定

イ 現地対策本部との連絡・調整

ウ 国との連絡・調整

エ 各制限区域・消毒ポイントの決定・告示

オ 隣接県，県関係部局，県警察本部，市町村及び関係団体への通報・連絡及び防疫活動への協力要請（畜産担当者の待機指示，出荷家畜の隔離，車両の行程把握，消毒依頼，交通自粛等）

カ 緊急防疫対策会議の開催

キ 報道機関に対する情報提供（広報担当者を置き，防疫対策進捗状況，移動規制等の事実関係を必要に応じ，かつ定期的に公表し，風評被害防止にも努める。）

ク 県民に対する情報提供，広報活動，相談受付

ケ 防疫措置従事者の派遣要請（発生状況等から県内のみでの対応が困難であると判断される場合，必要人員数，派遣要請期間，活動内容等を算定した上で，動物衛生課と協議して他県からの人員派遣を要請する。また，状況により本病のまん延が拡大すると懸念される場合は，動物衛生課と協議の上，知事より自衛隊への派遣要請を行う。）

コ 発生農場における家畜の移動，生乳や精液等の出荷，人の出入り，飼料輸送車関係等について，関係者の協力を得ながら状況を把握し，直ちに調査を開始する。

サ 現地対策本部追跡班の調査により，発生農場の関連施設等が他県に及ぶ場合は，速やかに当該県への連絡を行うとともに調査への協力を要請する。

シ 防疫に関する役割分担

(ア) 総務庶務班（課長補佐・技術補佐・管理係）

防疫方針の策定，所要経費の確保と支出事務，防疫要員の動員

(イ) 情報班（畜産TPP対策監・企画経営係・中小家畜係）

発生その他防疫情報の授受と収集，国，関係機関への報告・連絡調整，広報資料の作成，広報連絡，情勢分析

(ウ) 防疫対応班（家畜防疫対策監・家畜衛生係）

防疫方針の策定，現地対策本部との連絡調整，殺処分，埋却，移動禁止の指示，防疫指導，現地調査

(エ) 原因究明班（家畜防疫対策監・家畜衛生係）

発生原因その他の疫学調査。国疫学調査チームとの連携

- (オ) 防疫支援班（耕畜連携飼料対策係・肉用牛酪農係）
殺処分、焼却等防疫用資機材の調達・配布，機動力の確保，消毒ポイントの設置運営

(2) 現地対策本部・地域対策本部の運営

現地対策本部は，発生地の家保に設置し，家畜保健衛生所長を対策本部長とし，下記の班構成をもって現地における防疫活動の指揮・監督を行う。

発生地以外の家保には地域対策本部を設置し，総務庶務班，防疫対応班，病性鑑定班及び疫学調査・移動規制班を編制し管内の防疫対応にあたりるとともに，現地対策本部への家畜防疫員の派遣を行う。

- ア 発生農場に対し，本病の疑い例又は疑似患畜と決定されたことを連絡し，農場主及び同居人，農場職員の待機を指示する。
- イ 地域関係機関と連絡調整し，各防疫作業に必要な人員，機動力及び資材の必要数を検討・算出する。
- ウ 市町村，関係機関及び団体による管内連絡会議を開催し，発生に関する概要，今後のスケジュール，各役割分担，防疫措置について説明する。
- エ 消毒ポイントの設置に当たっては，家畜保健衛生所，地域振興局・支庁，市町村の三者で協議し，県畜産課，警察と調整して決定する。
- オ 制限区域内のすべての偶蹄類飼養農場に対して，管内市町村，関係団体等と連携の上，電話等により制限区域内の農場となったこと，発生の概要，今後の防疫措置，制限内容等について伝達する。
- カ 愛玩用の偶蹄類の飼養者への情報伝達を図り，状況に応じて現地調査を実施する。
- キ 防疫に関する役割分担

(ア) 総務庶務班

- ・総務班長は家畜保健衛生所衛生課長とする。
- ・防疫対応班の防疫方針の策定結果を受け，直ちに発生農場での防疫措置に必要な人員，消毒薬，防疫資材等の確保を県対策本部と連携して行う。
- ・県対策本部と今後の防疫方針，殺処分方法等を決定し，関係機関・団体との連絡調整を行う。
- ・防疫措置従事者の動員，健康相談，消毒ポイント等による道路使用の調整，集合基地及び消毒ポイントの管理運営等を地域振興局・支庁へ要請する。
- ・防疫措置従事者の動員，発生に関する地域への広報活動，発生農場での水・電力の確保，周辺住民への対応（発生概要，通行制限，埋却等の防疫活動に対する説明），集合基地の選定・確保，準備等を管内各市町村に要請する。
- ・管内関係機関・団体等による緊急防疫対策会議を逐次開催する。
- ・各班の防疫活動の計画・調整を行い，適時指示・指導する。

- ・県対策本部及び関係団体等からの連絡と関係者からの問い合わせの対応者を明確にし、連絡及び問い合わせの概要を記録する。
なお、報道機関への対応は県対策本部が行う。

(イ) 病性鑑定班

- ・発生農場以外において病性鑑定を行う。

(ウ) 疫学調査・移動規制班

- ・発生農場の疫学関連調査
- ・移動の規制，指導内容について関係者・団体等へ周知
- ・移動制限区域内の関連施設（食肉処理場，家畜市場，死亡獣畜取扱場，集乳施設など）の監視
- ・消毒ポイントの設置確認
- ・消毒ポイントの運営における助言
- ・規制地域内の生産者及び関係者への防疫活動に関する啓発・相互協力の指導

【移動規制における留意事項】

- ①移動の規制は，管轄警察署の協力を得て的確に実施する。
- ②移動規制地域を標示する際は，管轄市町村と密に連携をとる。
- ③制限の対象外など，家畜防疫員により措置判断が異なることがないよう，あらかじめ対象外適用例の内容を十分に調査する。

(エ) 防疫指導班

- ・入手した情報により現地に急行し，異常家畜及び同居家畜の検診，写真撮影の実施，病性鑑定（遺伝子検査，ウイルス分離）のための採材及び搬送等を実施
- ・発生農場概要及び周囲の状況，埋却地予定地の状況を防疫対応班に連絡
- ・すべての家畜の隔離（愛玩動物も含む）及び係留
- ・排水溝の閉鎖
- ・消毒槽の設置及び消毒を開始
- ・農場の封鎖（門を閉じる・縄を張る），発生の表示

(オ) 仮設基地班

- ・仮設基地の運営
- ・防疫資材等の過不足を把握し，集合基地へ連絡
- ・保健所と協力し，防疫措置従事者の防護服着脱の補助
- ・農場で使用した汚染物品の保管管理
- ・農場防疫対応班連絡を密にし，防疫作業の進捗状況を把握，集合基地に報告
- ・防疫資材等の過不足を把握し，集合基地へ連絡

(カ) 集合基地班

- ・防疫作業の進捗状況を把握し，県畜産課等へ連絡
- ・防疫資材等の調達，管理，運搬，回収
- ・動員者の受入誘導，役割分担指示，送迎バスの運行管理，宿泊施設への送迎，仮設基地への誘導，輸送，防疫措置従事者の健康管理，けが・急病等の対応等のサポート
- ・市町村対策本部，団体等との連絡調整
- ・自衛隊の受入時の連絡調整，受入準備等

(キ) 防疫対応班

- ・防疫作業の進捗状況等の現地対策本部への報告
- ・家畜の殺処分
- ・農場の清掃，水洗，消毒
- ・殺処分家畜，汚染物品等の埋却
- ・市町村，関係団体と連携し，埋却地周辺住民等への説明
- ・重機の確保

【防疫作業上の留意事項】

- ①病性鑑定に従事した家畜防疫員は，病性決定後は発生農場の防疫に従事する。
- ②家畜防疫員の農場への出入りは，殺処分，死体処理及び予備消毒が完了するまでは最小限とする。
- ③発生地班の作業終了時には，衣服，身体等の完全な消毒を実施する。

(ク) 評価・記録班

- ・殺処分家畜及び汚染物品の評価
- ・評価，殺処分，埋却，焼却，消毒，通行の自粛等の作業の状況を文書とともに写真等の映像を含めて記録，防疫作業中に家畜舎等を破損した場合は写真撮影を行う。

(ケ) 検査基地班

- ・発生状況確認検査，清浄性確認検査に係る日程調整，班編制，行程等の作成
- ・検査に係る防疫資材，機器の準備，班ごとの資材準備
- ・検体処理及び送付
- ・検査リスト作成と報告

【立入検査時の留意事項】

- ①本病の恐れのある家畜を発見した場合は，直ちに現地対策本部に通報し，病性鑑定に当たる人員の到着を待つ。
- ②特に立入検査による人為的なウイルスの伝播防止に留意する。

(コ) 保健班

防疫措置従事者の健康管理・事故対応

(3) 地域振興局・支庁の現地対策本部での役割（協力）

地域振興局長・支庁長を会長とする地域連絡協議会は、現地対策本部と連携をとり、必要な対策を実施する。

ア 現地対策本部のサポート

イ 防疫措置従事者の派遣

ウ 集合基地及び仮設基地の設置，管理，運営

エ 消毒ポイントの管理・運営及び必要資材の確保

オ 消毒ポイントにおける作業人員の派遣

カ 通行制限及び消毒ポイント設置に係る道路使用の調整

キ 消毒ポイントにおける車両消毒実施状況の集計

ク 制限区域の設定に係る助言

ケ 地域関係機関・団体との連絡調整

コ 地域関係機関・団体への情報提供，相談窓口設置（風評被害防止対策）

サ 殺処分等の防疫措置従事者の健康相談（保健師の人員確保）及び医療用資材の確保

シ 県対策本部・現地対策本部との連絡調整，地域の必要な対策の立案・実施

ス 家畜防疫員による殺処分，埋却，消毒等に対する作業協力

（ア）家畜の移動，保定，運搬に係る補助

（イ）家畜の死体等の埋却に係る補助

（ウ）畜舎等の消毒等に係る補助

(4) 市町村の現地対策本部での役割（協力）

県対策本部からの協力要請に基づき，現地対策本部及び地域連絡協議会と連携をとり，必要な対策を実施する。

ア 集合基地の確保

イ 集合基地及び仮設基地の準備，運営の協力

（ア）防疫作業場所の仮設テントや簡易トイレの設置協力（農場内及び仮設基地の交差汚染を防止するため，防疫措置従事者の動線に配慮する。）

（イ）防疫措置従事者の食事や飲料水の手配協力

ウ 発生地周辺住民への通行の自粛並びに埋却に関する概要説明及び協力要請

エ 偶蹄類飼養者への情報伝達，異常の有無の確認及び家畜保健衛生所への通報に関する協力

オ 愛玩用の偶蹄類飼養者への情報伝達等

カ 通行制限に係る道路使用の調整（市町村道に限る）及び広報

キ 制限区域の設定に係る助言（字の確定）及び制限内容の広報

ク 消毒ポイント候補地の調査・選定協力

ケ 消毒ポイント，畜舎等の消毒に使用する水及び電力の確保

- コ 消毒ポイントにおける作業人員の派遣
- サ 埋却場所の選定に関する助言及び埋却作業を行う業者等に対する助言
- シ 防疫措置従事者（発生地，消毒ポイント等の防疫作業）の確保
- ス 必要資材の入手に係る協力
- セ 一般市民に対する広報活動（風評被害防止対策）
- ソ 家畜防疫員による殺処分，埋却，消毒等に対する作業協力
 - （ア）家畜の移動，保定，運搬に係る補助
 - （イ）家畜の死体等の埋却に係る補助
 - （ウ）畜舎等の消毒等に係る補助
 - （エ）発生状況確認検査，清浄性確認検査に係る人員派遣及び補助
- タ 発生農場の疫学関連農場及び施設の追跡調査に対する協力

（５）関係団体，農協等の現地対策本部での役割（協力）

- ア 家畜防疫員による殺処分，埋却，焼却，消毒等の防疫作業への協力
 - （ア）家畜の殺処分，移動，運搬に係る補助
 - （イ）家畜の死体等の埋却に係る補助
 - （ウ）畜舎等の消毒等に係る補助
- イ 発生状況確認検査，清浄性確認検査，追跡調査等に関する協力
 - （ア）対象農場の確認
 - （イ）調査ルートを検証
 - （ウ）案内員の派遣
 - （エ）調査に使用する車両の確保
- ウ 消毒ポイントにおける人員派遣

口蹄疫に対する本県の防疫体制について



県対策本部（各部局長等）		所掌事務
本部長	知事	対策本部の決定・総括
副本部長	副知事	本部長の補佐
本部員	14部局	各部局の対策の調整・総括

県対策本部 幹事会(庁内16課)		所掌事務	
幹事長	農政部長	県対策本部の事務を補佐するため幹事会を組織。会の調整・総括	
幹事長補佐	獣医務技監	幹事長の補佐	
副幹事長	農政部畜産課長	県対策本部の事務。家畜の防疫及び関連対策に関する事。	
幹事(各課)	総務部	人事課	部内の連絡・調整に関する事。防疫措置従事者の派遣に関する事。
	県民生活局	生活・文化課	局内の連絡・調整に関する事。防疫措置従事者の派遣に関する事。
	企画部	企画課	部内の連絡・調整に関する事。防疫措置従事者の派遣に関する事。
	PR・観光戦略部	かごしまPR課	部内の連絡・調整に関する事。県産品の宣伝・販売促進に係る事。防疫措置従事者の派遣に関する事。
	環境林務部	環境林務課	部内の連絡・調整に関する事。防疫措置従事者の派遣に関する事。
	保健福祉部	保健医療福祉課	部内の連絡・調整に関する事。防疫措置従事者の派遣に関する事。
		生活衛生課	食肉検査及び食品衛生に関する事。家畜防疫員の派遣に関する事。
	商工労働水産部	商工政策課	部内の連絡・調整に関する事。防疫措置従事者の派遣に関する事。
	農政部	農政課	部内・庁内の連絡・調整に関する事。防疫措置従事者の派遣に関する事。
		農業経済課	畜産農家の経営安定に関する事。防疫措置従事者の派遣に関する事。
	土木部	監理課	部内・庁内の連絡・調整に関する事。防疫措置従事者の派遣に関する事。
	危機管理局	危機管理防災課	局内の連絡・調整に関する事。防疫措置従事者の派遣に関する事。
	出納局	会計課	局内の連絡・調整に関する事。防疫措置従事者の派遣に関する事。
	国体・全国障害者スポーツ大会局	総務企画課	局内の連絡・調整に関する事。防疫措置従事者の派遣に関する事。
	教育庁	総務福利課	庁内の連絡・調整に関する事。防疫措置従事者の派遣に関する事。
	県警察本部	生活環境課	本部長・地域警察署との連絡・調整に関する事。感染拡大防止に係る警戒活動に関する事。人の健康に関する事。

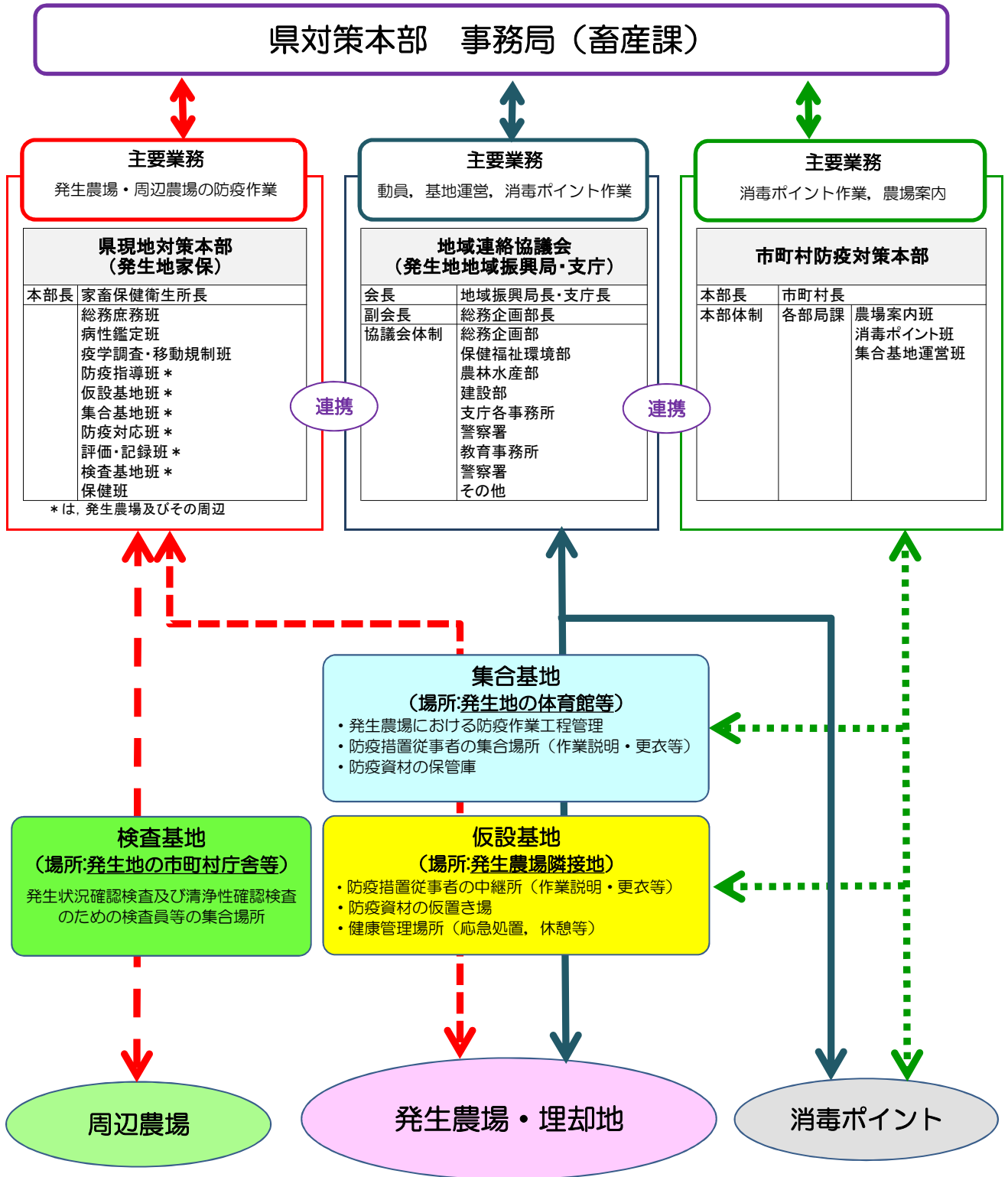
県対策本部 事務局(畜産課)		所掌事務
事務局長	畜産課長	県対策本部の事務、防疫方針の策定指示、班の総括指揮に関する事。
総務庶務班		事務局の総務に関する事。
	課長補佐 技術補佐 管理係	県対策本部の事務・調整に関する事。 庁内会議の開催準備、庁内の連絡調整に関する事。 予算編成と執行、経費の確保、支払い業務に関する事。 県及び市町村職員等の動員調整、健康観察に係る健康増進課との連絡調整に関する事。 国・県外動員者等の連絡調整に関する事。 国・県外動員者の宿泊先調整及び動員者の連絡バス等の調整に関する事。 県内外の獣医師動員調整に関する事。 自衛隊派遣要請に関する危機管理防災課との調整に関する事。
情報班		発生状況及び防疫対応状況等の収集、広報資料の作成、広報連絡及び問合せに関する事。
	畜産TPP対策監 企画経営係 中小家畜係	情報集約、プレスリリース、ホームページ、広報資料の作成、県民問い合わせ対応、相談窓口設置、マスコミ対応に関する事。 防疫措置の上部機関への報告、日報収集及び記録に関する事。 関係団体との連絡・調整に関する事。 畜産関連団体との連絡調整、農家への情報提供に関する事。 家畜、畜産物、飼料の流通及び消費対策に関する事。
防疫対応班		農林水産省等との協議・現地本部(家保)との連絡調整に関する事。
	家畜防疫対策監 家畜衛生係	防疫措置の企画指導及び国との協議・連絡調整に関する事。 移動・搬出制限区域の設定・解除及び告示に関する事。 埋却地の選定、埋却地における埋却溝の面積算定、掘削支援に関する事。 発生農場及び周辺農場における家畜物品の評価に係る手当金申請・支払いに関する事。 周辺農場の検査、発生地以外の防疫対策に関する事。
原因究明班	家畜防疫対策監 家畜衛生係	国の疫学調査チームと連携した疫学調査に関する事(直轄チーム)。
防疫支援班		防疫措置の後方支援、資材等の確保に関する事。
	耕畜連携飼料対策係 肉用牛酪農係	防疫機材、資材の手配調整、現地対策本部との調整に関する事。 防疫機材(重機、投光器、動力噴霧器等)の手配調整に関する事。 防疫資材(防護服、消毒薬)の手配調整、現地対策本部との調整に関する事。 消毒ポイント設置運営に関し県警察本部及び地域振興局との連絡調整に関する事。 消毒ポイント設置運営に関し県建設業協会及び県警備業協会への協力要請・連絡調整に関する事。

現地対策本部（発生地 家保）		所掌事務
本部長	家畜保健衛生所長	防疫総括及び県対策本部・地域振興局との協議・連絡調整に関すること。
総務庶務班	衛生課長 防疫係長 庶務係長・係員 現地家保職員	本部長の補佐・班の総括 地域振興局・市町村・関係団体との協議・連絡調整に関すること。 集合基地及び仮設基地設置の調整に関すること。 家畜防疫員の役割分担指示、防疫作業工程の策定・進行管理に関すること。 緊急防疫対策会議の開催準備に関すること。 制限（移動・搬出）区域の設定案、消毒ポイント設置案の作成に関すること。 市町村及び団体の支援に関すること。 殺処分家畜、汚染物品の評価事務に関すること 職員の勤務管理、予算確保、防疫員確保、防疫資材確保等の後方支援に関すること。
病性鑑定班	地域振興局（支庁）職員	病性鑑定依頼に関すること。
	現地家保職員 家畜防疫員※	発生農場以外からの病性鑑定依頼に関すること。
疫学調査・移動規制班		発生農場の疫学関連の調査、例外協議、浸潤状況及び移動制限区域解除のための検査立案に関すること。
	現地家保職員 家畜防疫員※ 地域振興局（支庁）職員※	消毒ポイントの助言に関すること。 制限区域内の農家への連絡、区域内の移動等例外協議に関すること。 移動制限区域内の農場立入検査の立案に関すること。 浸潤状況検査の立案に関すること。 発生農場の疫学関連の調査・対応に関すること。
防疫指導班**		発生農場の防疫措置に必要な初動調査に関すること。
	現地防疫課長 地域振興局（支庁）職員※	発生農場における緊急防疫作業の実施（移動の制限・消毒）に関すること。 発生農場における初動調査及び仮設基地の設置場所選定に関すること。
集合基地班**		集合基地の運営に関すること。
	家畜防疫対策監※ 現地防疫課長 防疫課長※ 家畜防疫員※ 地域振興局（支庁）職員※ 畜産課職員※	現地対策本部との連絡調整、集合基地の運営及び仮設基地との進捗管理連絡調整に関すること。 動員者の受入誘導、役割分担指示、送迎バスの運行管理、宿泊施設への送迎等、動員者サポートに関すること。 市町村対策本部、団体との連絡調整に関すること。 自衛隊の受入連絡調整に関すること。 集合基地から仮設基地までの作業員の誘導搬送に関すること。 集合基地・仮設基地における防疫資材等の調達、管理、運搬、回収に関すること。 防疫措置従事者の健康調査、けがや急病等の対応等に関すること。
仮設基地班**		仮設基地の運営に関すること。
	防疫課長※ 家畜防疫員※ 地域振興局（支庁）職員※	仮設基地の運営、集合基地との連絡調整、発生農場での防疫作業の進捗管理に関すること。 農場作業に係る資材管理及び作業員の支援に関すること。 防疫措置従事者の防疫服着脱補助に関すること。
防疫対応班**		発生農場における防疫措置に関すること。
	防疫課長※ 家畜防疫員※ 地域振興局（支庁）職員※ 他県動員者※ 自衛隊※	発生農場での防疫作業の監督・指示に関すること。 埋却地の選定、周辺住民への説明、重機等の確保、埋却溝掘削、殺処分家畜・汚染物品の埋却に関すること。 家畜の殺処分、農場の消毒に関すること。
評価・記録班**	家畜防疫員※	処分家畜・物品の評価及び発生現場での写真撮影等の記録に関すること。
検査基地班**		発生状況確認検査及び清浄性確認検査に関すること。
	中央家保 病性鑑定課長※ 家畜防疫員※	移動制限区域内の発生状況確認に係る農場立入検査に関すること。
保健班	家畜防疫員※	防疫措置従事者の健康管理・事故対応

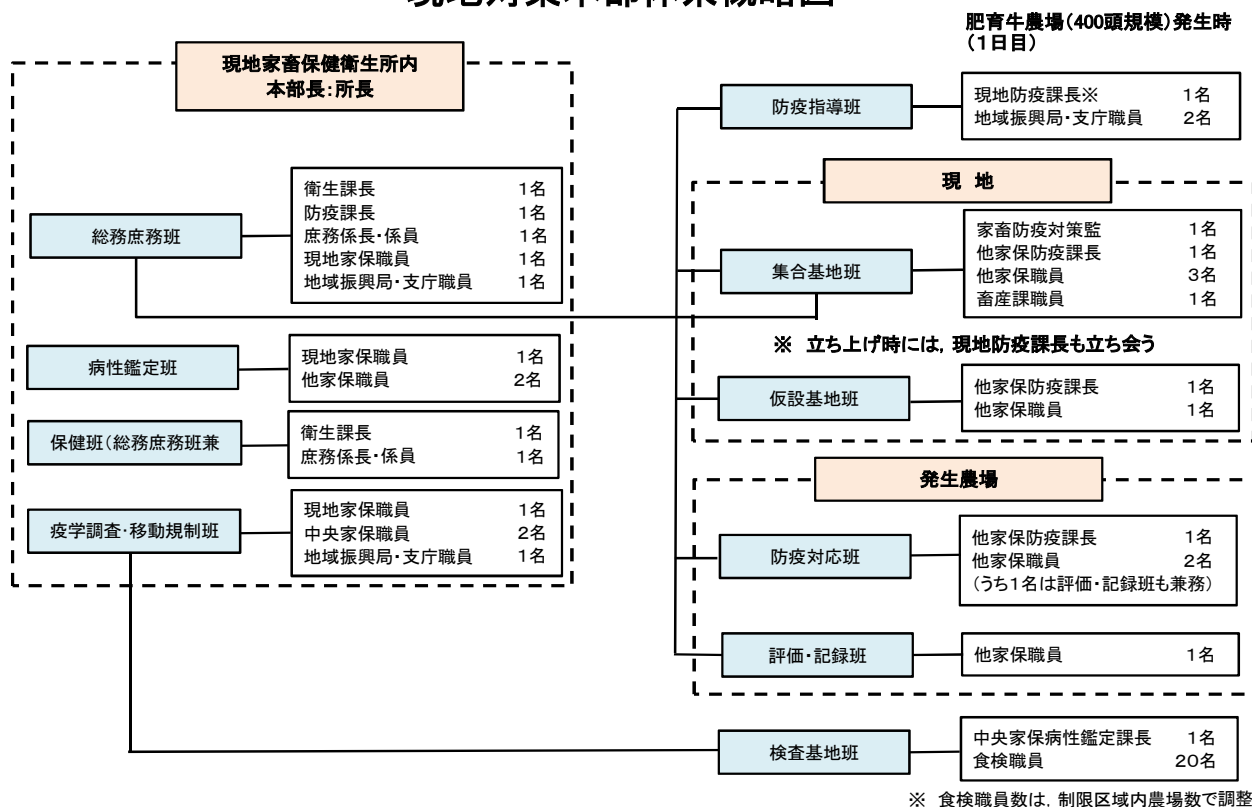
※は、現地家保以外の組織からの応援者
**は、発生農場もしくはその周辺

地域連絡協議会（地域振興局・支庁）		所掌事務
会長	地域振興局長・支庁長	総括
副会長	総務企画部長	会長の補佐
協議会体制	総務企画部 保健福祉環境部 農林水産部 建設部 支庁各事務所 警察署 その他	県対策本部・市町村・関係団体との連絡調整に関すること。 基地の運営（資材管理含む）に関すること。 動員者の調整に関すること。 県外動員者等の宿泊者名簿の作成、宿泊先の手配調整、宿泊施設等からの送迎バス手配に関すること。 防疫措置従事者の食料等の発注調整、配送・回収に関すること。 防疫措置従事者の健康管理、けがや急病等の対応・報告に関すること。 消毒ポイントの設置運営に関すること。 埋却溝掘削、殺処分家畜・汚染物品の埋却に関すること。 県道等の占有許可等に関すること。 道路使用許可、消毒ポイント等通行規制場所の立会に関すること。

連携体系概要図



現地对策本部体系概略図



発生農場等防疫のための家畜防疫員の派遣割合

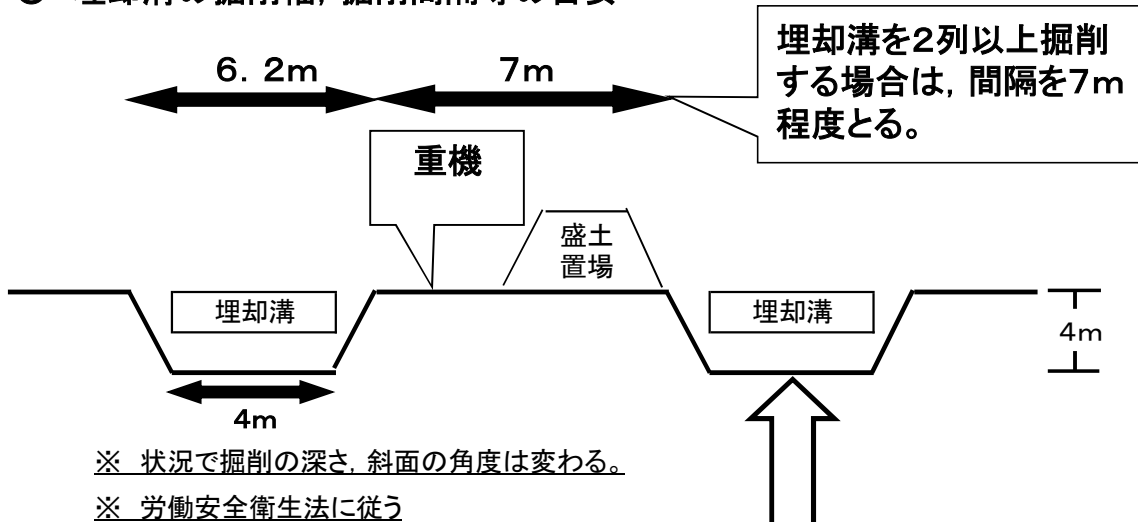
発生家保	発生地			発生家保		検査基地
	発生農場 3名	仮設基地 2名	集合基地 4名	疫学調査・移動規制班 2名	病性鑑定班 2名	検査基地班
中央	肝属:防疫課長+1名 北薩:1名	曾於:防疫課長+1名	始良:防疫課長+3名	南薩:防疫課長+1名	北薩:1名 曾於:1名	中央家保:病性鑑定課長 食検:20名
南薩	始良:防疫課長+1名 肝属:1名	北薩:防疫課長+1名	曾於:防疫課長+3名	中央:防疫課長+1名	始良:1名 北薩:1名	中央家保:病性鑑定課長 食検:20名
北薩	曾於:防疫課長+1名 南薩:1名	肝属:防疫課長+1名	始良:防疫課長+3名	中央:防疫課長+1名	曾於:1名 肝属:1名	中央家保:病性鑑定課長 食検:20名
始良	南薩:防疫課長+1名 北薩:1名	曾於:防疫課長+1名	肝属:防疫課長+3名	中央:防疫課長+1名	北薩:1名 曾於:1名	中央家保:病性鑑定課長 食検:20名
曾於	北薩:防疫課長+1名 肝属:1名	始良:防疫課長+1名	南薩:防疫課長+3名	中央:防疫課長+1名	肝属:1名 始良:1名	中央家保:病性鑑定課長 食検:20名
肝属	始良:防疫課長+1名 曾於:1名	南薩:防疫課長+1名	北薩:防疫課長+3名	中央:防疫課長+1名	始良:1名 南薩:1名	中央家保:病性鑑定課長 食検:20名

※ 食検職員数は、制限区域内農場数で調整

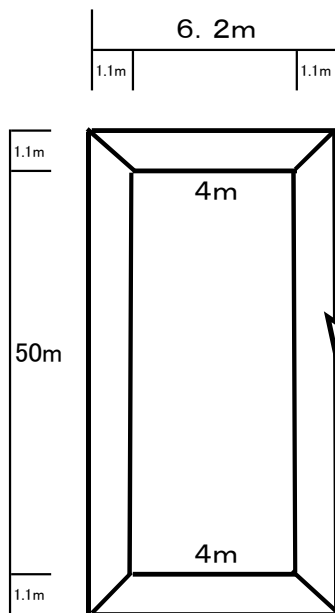
※ 鹿児島中央家畜保健衛生所(中央)は、必要資材積み込み後、派遣する
 ※ 派遣人数に係る最終調整は、県畜産課が行う

標準的な埋却溝の必要面積イメージ(牛と豚)

○ 埋却溝の掘削幅, 掘削間隔等の目安



○ 埋却場所の長さ等



牛
埋却溝の長さ1m当たり2頭(2頭並び)投入で試算。
長さ50m当たり100頭が大まかな目安。

豚
長さ50m当たり1000頭が大まかな目安。

※ 必要面積(重機作業場所込み)の目安

○牛100頭で

$$(6.2\text{m} + 7\text{m}) \times (50\text{m} + 2.2\text{m}) = 689.04\text{m}^2$$

最小4頭以下の場合

$$(6.2\text{m} + 7\text{m}) \times (2\text{m} + 2.2\text{m}) = 55.44\text{m}^2$$

○豚1000頭で

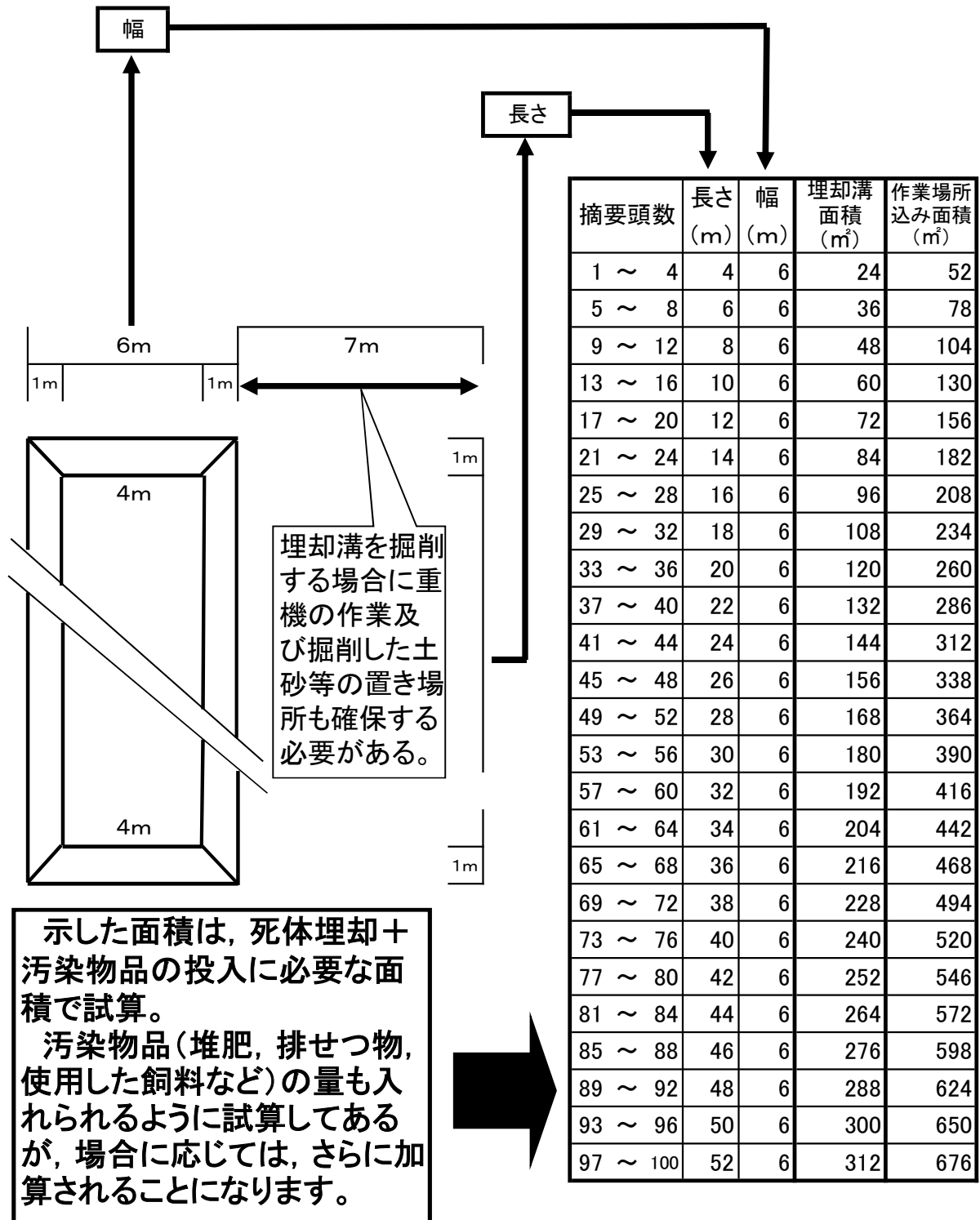
$$(6.2\text{m} + 7\text{m}) \times (50\text{m} + 2.2\text{m}) = 689.04\text{m}^2$$

示した面積は, 死体埋却+汚染物品に必要な面積
(汚染物品は牛100頭当たり250tで試算)

汚染物品(堆肥, 排せつ物, 使用した飼料など)の
量に応じて, さらに加算されることとなる。

○ 埋却溝の必要面積等

(1本で掘った場合)



病性鑑定立入時に家畜防疫員が現地に携行する用具

1 農場立入用衣類

長靴，防疫衣類，手袋，シューズカバー，メディカルキャップ，防塵マスク等

2 臨床検査用器材

タワシ，体温計，保定具（鼻鉗子，開口器を含む。），ロープ（保定用），白布（消毒薬に浸し，その上に3の器材を置くために用いる。），鎮静剤，懐中電灯，数取器，カラスプレー等

3 病性鑑定材料採取用器材

外科用ハサミ，メス，有鉤ピンセット，材料送付ビン，材料保存液，採血器具（採血針，採血管，採血ホルダー等），プロバングカップ，綿棒，アルコール綿，保冷資材，クーラーボックス，病性鑑定材料輸送箱等

4 連絡及び記録用器材

携帯電話，事務用具，立入調査票－1・2，地図，防水デジタルカメラ，充電器（カメラ・携帯電話用），予備メディア，画像送受信機等

5 消毒用器材

バケツ，ブラシ，消毒薬，噴霧消毒器等

6 その他

ガムテープ，ビニール袋，ビニールテープ，マジック，カッター，ハサミ，立入禁止看板，着替え，食料品等

【留意事項】 異常家畜等の写真の撮影に関する事項

- 1 異常家畜については、病変の好発部位の全てについて病変の有無をよく確認するとともに、病変について明確な写真を撮影し、また、病変の有無にかかわらず好発部位も必ず撮影すること。また、全身の状態を確認する観点から、全身の外貌についても撮影すること。ただし、立入検査を行った家畜防疫員が臨床症状等から口蹄疫を強く疑う場合には、典型的な病変がみられた好発部位のみの写真撮影及び送付を先行して行うことができる。
これらのことから、異常家畜については、少なくとも次の(1)、(2)にそれぞれ掲げる写真を撮影し、送付すること。なお、病変部については、その状態が確認できるように、複数の角度で撮影すること。また、異常家畜と他の家畜との接触の機会(同居の状況等)に関する情報についても、口蹄疫の可能性を推測する上で必要であるため、異常家畜の農場内での最近の移動状況を確認した上で、畜舎の外観、畜房内の同居の状況、隣接畜房との位置関係等が分かる写真についても撮影し、送付すること。
 - (1) 牛について
 - ア 外貌(全身について開口検査の前に撮影すること。)
 - イ 頭部(口唇周辺の流涎の状況が分かるものについて開口検査の前に撮影すること。)
 - ウ 上唇(粘膜面)、歯床
 - エ 口蓋
 - オ 舌(表面及び裏面。病変がない場合でも、少なくとも表面については撮影すること。)
 - カ 鼻(鼻鏡、鼻腔)
 - キ 蹄(蹄冠部及び趾間。病変がない場合でも、少なくとも1肢については撮影すること。)
 - ク 乳頭
 - (2) 豚について
 - ア 外貌(全身)
 - イ 舌
 - ウ 鼻(鼻端)
 - エ 蹄(蹄冠部及び趾間。病変がない場合でも、少なくとも1肢については撮影すること。)
 - オ 乳頭
- 2 1つの部位について必ず複数回撮影し、パソコン等の画面で確認するか、デジタルカメラ等の画像で拡大表示することにより、鮮明な写真が撮影できていることを確認すること。なお、写真1枚当たりのサイズは、少なくとも長辺1,024ピクセル以上、短辺768ピクセル以上(80万画素相当以上)とすること。
- 3 写真の送付に当たっては、写真ごとに病変の有無が分かるようにするとともに、病変がある場合には、当該病変についての家畜防疫員の所見を付すこと。また、複数頭撮影する場合には、それぞれの写真がどの個体のものか分かるように工夫すること。
- 4 また、特定症状かどうかの判断に迷う場合や、都道府県で特定症状ではないと判断した場合についても、同様に写真を撮影し、送付すること(ただし、家畜の飼養管理のための設備の故障、気温の急激な変化、火災、風水害その他の非常災害等口蹄疫以外の事情によるものであることが明らかでない場合を除く。)

検体の採材について

1 ウイルス学的検査のための検査材料

水疱、潰瘍、びらん、痂皮等を呈している部位の組織採材に当たっては、検査材料が0.5g以上必要であることから、鼻鏡、口腔、舌、蹄部等の病変部又は複数個体の組織材料をプールして差し支えない。

また、採材した検査材料は滅菌された気密性の高いチューブ等に入れ、希釈液及び保存液は全てダルベッコPBS (-) pH7.4 (±0.2) (DPBS) を用い、グリセリンは加えないこと (pH7.2~7.6であることを確実に確認すること)。

(1) 水疱が認められる場合

水疱液を注射器等で吸引し、チューブ等に入れ、DPBSは入れずに冷蔵 (4℃) して輸送すること。

また、水疱上皮はDPBSに入れ、冷蔵 (4℃) して輸送すること。

(2) 水疱が破れ真皮が露呈しているが水疱上皮が確認できる場合又は潰瘍、びらん、痂皮等が確認できる場合

水疱上皮又は潰瘍、びらん、痂皮等の病変部を切り取ることが可能な場合はDPBSに入れ、冷蔵 (4℃) して輸送すること。切り取ることができない場合には、水疱が破れ真皮が露呈している部分、潰瘍、びらん、痂皮等を綿棒等で拭い、2ml (綿棒等が確実に浸る量) のDPBSに入れ、冷蔵 (4℃) して輸送すること。

(3) その他

動物衛生課から指示があった場合には、プロバングカップを用いて食道・咽頭液を採取すること。DPBSと食道・咽頭液を等量で混合した後密栓し、直ちに容器の外側を適切な消毒剤等で消毒し、ドライアイス又は液体窒素を用い、-70℃以下で急速凍結し、冷凍 (-70℃以下) で輸送すること。

2 血清学的検査のための検査材料

分離剤入りの真空採血管を用いて血液を採取し、冷蔵 (4℃) して輸送すること。なお、ヘパリン入り真空採血管を用いると、液相競合ELISAで極めて高い確率で非特異反応が認められることから、使用してはならない。また、血液を凍結させ溶血した場合には検査に供することができないことから、凍結させないよう保存及び輸送法を考慮すること。

3 材料の輸送

(1) 材料のpHが低下しウイルスが不活化することを防ぐため、採材した材料を入れた容器を厳重に密閉した上で、容器の外側を適切に消毒すること。食道・咽頭液以外は全て冷蔵 (4℃) で輸送し、食道・咽頭液はドライアイス等を用いて冷凍 (-70℃以下) で輸送すること。なお、冷却剤としてドライアイスを使用する場合には、次の事項を含め、取扱に注意すること。また、事前に輸送の際に利用が想定される航空会社等に輸送方法を確認しておくこと。

ア ドライアイスは、1次容器 (検体を直接入れる容器) 及び2次容器 (密閉容器) 内に入れてはならない。

イ ドライアイスを入れる3次容器 (外装容器) は、気化したガスが放散されるものを用いること。

ウ 外装容器の表面には、ドライアイスを使用していることを表示すること。

その際、「感染性物質の輸送規則に関するガイダンス」で示されたドライアイス (UN1845) 用の危険性ラベルも併せて貼付けること。

(2) 動物衛生研究部門海外病研究拠点 (東京都小平市) への送付に当たっては、事前に連絡の上、直接連絡員が持参すること。また、空輸等最も早く確実な運搬方法を選択し、検体には必ず「病性鑑定依頼書」(別記様式3, 参考資料p16) を添付すること。

航空機用輸送容器 への検体包装手順



貨物案内図(鹿児島)



貨物案内図(羽田)



※ 参考 患畜及び疑似患畜決定までに作成する資料の例（肥育牛400頭規模）

1 制限予定区域の設定
（別途防疫マップにより制定する）

2 農場リスト等の作成

ア 発生地（農場等）の概要

（ア）発生農場の概要

農場名 ○○○○農場
住 所 ○○市○○丁目○○番地
連絡先 自宅電話 ○○○○－○○－○○○○
携帯電話 ○○○－○○○○－○○○○

- 1) 畜 種 黒毛和種
2) 用 途 肥 育
3) 飼養規模 4 0 0 頭
4) 系 列 ○○系列
5) 家畜の移動の履歴 ○○○○（導入元，出荷先）
6) 畜舎の構造等 木造 ○○棟
7) 農場従事者 ○○ 名
8) その他

（イ）発生関連施設等の概要

発生施設名 該当無し
住 所
連 絡 先

イ 周辺農場

（ア・イ・ウ・エ）制限区域内の農場数と飼養頭数

制限区域		肉用牛		搾乳		豚		計	
種類	範囲	戸数	頭数	戸数	頭数	戸数	頭数	戸数	頭数
移動制限	1km以内	12	395	0	0	0	0	12	395
	1～10km内	1,891	40,989	57	4,549	208	304,392	2,156	349,90
搬出制限	10～20km内	1,121	31,894	6	278	57	80,821	1,184	112,93
計		3,024	73,278	63	4,827	265	385,213	3,352	463,318

（オ）移動制限区域内の大規模農場数と飼養頭数

肉用牛		乳用牛		豚		計	
戸数	頭数	戸数	頭数	戸数	頭数	戸数	頭数
33	7,947	0	0	19	97,718	52	105,665

24ヵ月齢以上の牛（乳用雄牛及び交雑種の肥育牛では17ヵ月齢以上）：200頭以上
24ヵ月未満の牛（上記の肥育牛では17ヵ月齢未満）豚：3,000頭以上

3 地図の作成

ア 発生地（農場等）の地図における確認

（要所のポイントについては拡大地図も作成）

- | | |
|------------------|-----------|
| 1) 主要道路の概要 | 主要道路3本 |
| 2) 通行遮断カ所数 | 3カ所 |
| 3) 発生地に隣接する埋却予定地 | 隣接する農地に確保 |
| 4) 埋却予定地の面積 | 農地面積〇〇㎡ |

イ 発生地（農場等）を中心とした移動制限区域内の情報

1) 家畜関連施設数

施設の種類	移動制限区域内	搬出制限区域内
家畜市場	1	0
と畜場	2	3
化製場・死亡獣畜取扱場	3	0
堆肥センター	1	4
人工授精所	5	4
集乳施設	2	0

- | | |
|-------------------|-----------|
| 2) 消毒ポイント数 | 16カ所 |
| 3) 高速道路等のインターチェンジ | 該当無し |
| 4) 発生地より離れた埋却予定地 | 該当無し |
| 5) 埋却予定地の面積 | 該当無し |
| 6) 集合基地 | 〇〇市体育館 |
| 7) 仮設基地 | 発生農場隣接農地 |
| 8) 現地防疫対策本部 | 〇〇家畜保健衛生所 |

4 防疫措置従事者の確保

1) 農場初動防疫に係る動員数

1日目	2日目
321名	101名

2) 発生状況確認検査・清浄性確認検査

1日目	2～5日目	10～15日目
64名	116名	166名

3) 消毒ポイント

1日目	2日目	3～21日目
240名	384名	7,296名

発生農場と埋却場所における必要防疫資材一覧(牛)

発生規模: 肥育牛400頭飼養(3日間合計約600名の作業者を想定, 防疫服, 手袋等は二重に)

○ 集合基地(シャワーが整備されている体育館等を想定)

従事班	チェック	区分	品名	規格	数量	発注先	備考
総務班	<input type="checkbox"/>	共通	簡易シャワー	給湯器付き	20	レンタル	(必要に応じ)
	<input type="checkbox"/>	共通	机	3人がけ	5	"	
	<input type="checkbox"/>	共通	パイプ椅子		25	"	
	<input type="checkbox"/>	共通	ホワイトボード	180cm×90cm	2	"	(必要に応じ)
	<input type="checkbox"/>	共通	着替用ついたて	180m×90m	10	ホームセンター等	(必要に応じ)
	<input type="checkbox"/>	共通	防疫服	M.L.L.L.(作業用2, 作業後1)	2,200	医療機材業者	
	<input type="checkbox"/>	共通	下着	(作業用+着替用)	1,500	ホームセンター等	
	<input type="checkbox"/>	共通	Tシャツ	(作業用+着替用)	1,500	"	
	<input type="checkbox"/>	共通	靴下	(作業用+着替用)	1,500	"	
	<input type="checkbox"/>	共通	移動用履き物		1,500	"	
	<input type="checkbox"/>	共通	ビニール袋		1,500	"	移動用下着入れ
	<input type="checkbox"/>	共通	スリッパ		1,500	"	
	<input type="checkbox"/>	共通	紙コップ		1,500	"	
	<input type="checkbox"/>	共通	使い捨てキャップ		1,500	"	
	<input type="checkbox"/>	共通	シャンプー		100	"	
	<input type="checkbox"/>	共通	リンス		100	"	
	<input type="checkbox"/>	共通	ボディソープ		100	"	
	<input type="checkbox"/>	共通	タオル		1,500	"	
	<input type="checkbox"/>	共通	消毒薬		100	医療機材業者	
	<input type="checkbox"/>	共通	手指消毒薬		100	医療機材業者	口蹄疫に有効な消毒薬
	<input type="checkbox"/>	共通	ビニールテープ		100	ホームセンター等	
	<input type="checkbox"/>	共通	ストープ				(必要に応じ)
	<input type="checkbox"/>	共通	拡声器		2		
	<input type="checkbox"/>	共通	MCAデジタル防災無線		1	危機管理防災課	
	<input type="checkbox"/>	共通	携帯電話用充電器		4		
	<input type="checkbox"/>	共通	ビニール袋	90L用	700	"	
	<input type="checkbox"/>	共通	薬用石鹸	ハンドソープ250ml	10	医療機材業者	
	<input type="checkbox"/>	共通	うがい薬	イソジン液250ml	10	"	
	<input type="checkbox"/>	共通	ブルーシート	15m×15m	6	ホームセンター	
	<input type="checkbox"/>	共通	マジック, ホールペン等筆記用具		20		
<input type="checkbox"/>	共通	動力噴霧器(タンク含む)	一式	2	"		
<input type="checkbox"/>	共通	踏込消毒槽		4			
<input type="checkbox"/>	共通	バス(送迎用)		4	市町村手配	定員50名程度	

○ 仮設基地①

従事班	チェック	区分	品名	規格	数量	発注先	備考
総務担当	<input type="checkbox"/>	共通	仮設コンテナハウス	4.6m×4m×2.5m	3	レンタル	資材, 着替
	<input type="checkbox"/>	共通	大型テント	10m×8m	2	"	
	<input type="checkbox"/>	共通	簡易トイレ		3	"	
	<input type="checkbox"/>	共通	手洗い器(ペダル式)		1	"	
	<input type="checkbox"/>	共通	簡易流し台	幅120cm	1	"	
	<input type="checkbox"/>	共通	机	180cm×50cm	4	"	
	<input type="checkbox"/>	共通	パイプ椅子		50	"	
	<input type="checkbox"/>	共通	踏込消毒槽		4	ホームセンター	
	<input type="checkbox"/>	共通	雨ガッパ	M.L.L.L.L	700	"	
	<input type="checkbox"/>	共通	ヘルメット		60	"	
	<input type="checkbox"/>	共通	使い捨てキャップ		700	医療機材業者	
	<input type="checkbox"/>	共通	ゴーグル		700	"	
	<input type="checkbox"/>	共通	防塵マスク(N-95)		700	"	
	<input type="checkbox"/>	共通	ゴム手袋	S,M,L	4,000	"	
	<input type="checkbox"/>	共通	タオル		1,500	ホームセンター	
	<input type="checkbox"/>	共通	軍手		700	"	
	<input type="checkbox"/>	共通	ガムテープ		40	"	

○ 仮設基地①

従事班	チェック	区分	品名	規格	数量	発注先	備考
総務担当	<input type="checkbox"/>	共通	厚手ビニール手袋	S:50 M:150 L:200	700	〃	
	<input type="checkbox"/>	共通	ゴム長靴(白)	24:50, 25:100, 26:200, 27:50	700	医療機材業者	
	<input type="checkbox"/>	共通	ビニール袋	90L用	700	ホームセンター	
	<input type="checkbox"/>	共通	薬用石鹸	ハンドソープ250ml	10	医療機材業者	
	<input type="checkbox"/>	共通	うがい薬	イソジン液250ml	10	〃	
	<input type="checkbox"/>	共通	速乾性消毒薬	オスバンラビング	10	医療機材業者	
	<input type="checkbox"/>	共通	救急箱セット		2	〃	
	<input type="checkbox"/>	共通	携帯電話		3	ホームセンター等	
	<input type="checkbox"/>	共通	動力噴霧器(タンク含む)		2	〃	
	<input type="checkbox"/>	共通	手動噴霧器		10	〃	
	<input type="checkbox"/>	共通	ビニール袋	90L用	600	〃	
	<input type="checkbox"/>	共通	投光器		2	レンタル	
	<input type="checkbox"/>	共通	MCAデジタル防災無線		1	危機管理防災課	
	<input type="checkbox"/>	共通	携帯電話充電器		4	〃	
	<input type="checkbox"/>	共通	防疫服	M.L.L.L.(作業用2, 作業後1)	1,500	医療機材業者	
	<input type="checkbox"/>	共通	着替え用ついたて		5	レンタル	
	<input type="checkbox"/>	共通	水	20L活栓付きタンク	10	〃	
	<input type="checkbox"/>	共通	500mlペットボトル(お茶等)		4,000	〃	一人5L
	<input type="checkbox"/>	共通	懐中電灯	夜間作業携帯用	20	〃	
	<input type="checkbox"/>	共通	通行規制用ポール		5	〃	
	<input type="checkbox"/>	共通	通行規制用コーン		10	〃	
	<input type="checkbox"/>	共通	ストーブ(灯油缶含む)		4	〃	(必要に応じ)
	<input type="checkbox"/>	共通	発電機	夜間作業用	2	レンタル	(必要に応じ)

○ 仮設基地②

従事班	チェック	区分	品名	規格	数量	発注先	備考	
殺処分・搬出班	総務担当	<input type="checkbox"/>	共通	大型テント	10m×8m	2	レンタル	
		<input type="checkbox"/>	共通	簡易トイレ		3	〃	
		<input type="checkbox"/>	共通	手洗器(ペダル式)		1	〃	
		<input type="checkbox"/>	共通	着替え用ついたて	180m×90m	4	〃	
		<input type="checkbox"/>	共通	立入禁止看板		4	ホームセンター	
		<input type="checkbox"/>	共通	防疫フェンス	(状況に応じ)		建設業界に委託	
		<input type="checkbox"/>	共通	ビニール袋	90L用	600	〃	
		<input type="checkbox"/>	共通	標識用トラロープ	50m×10	2	〃	
		<input type="checkbox"/>	共通	踏み込み消毒槽		10	ホームセンター	
		<input type="checkbox"/>	共通	動力噴霧器	一式	5	(家保手配)	
		<input type="checkbox"/>	共通	手動噴霧器		10	ホームセンター	
		<input type="checkbox"/>	共通	キムタオル	24束	3	医療機材業者	
		<input type="checkbox"/>	共通	キムワイブ	72箱	1	〃	
		<input type="checkbox"/>	共通	懐中電灯		20	ホームセンター	
		<input type="checkbox"/>	共通	電池	懐中電灯用(単1)	40	〃	
		<input type="checkbox"/>	共通	携帯電話		3	〃	
		<input type="checkbox"/>	共通	ポリバケツ	16L	20	〃	
		<input type="checkbox"/>	共通	水道用ホース		5	〃	
		<input type="checkbox"/>	共通	ガソリン缶	20L	3	〃	
		<input type="checkbox"/>	共通	軽油缶	20L	3	〃	
		<input type="checkbox"/>	共通	ガソリン		60	スタンド	
		<input type="checkbox"/>	共通	軽油		60	〃	
		<input type="checkbox"/>	共通	投光器	夜間作業用(発電機付)	4	レンタル	
		<input type="checkbox"/>	共通	MCAデジタル防災無線		2	危機管理防災課	
		<input type="checkbox"/>	共通	防疫服	M.L.L.L.(作業用2, 作業後1)	100	医療機材業者	予備
		<input type="checkbox"/>	共通	産廃用容器		10	産廃業者	
		<input type="checkbox"/>	共通	マジック		5	ホームセンター	予備
		<input type="checkbox"/>	共通	ガムテープ		10	ホームセンター	予備
		<input type="checkbox"/>	共通	ゴム手袋	S.M.L	100	医療機材業者	予備
		<input type="checkbox"/>	共通	厚手ビニール袋	S.M.L	100	ホームセンター	予備

○ 農場内(テントを設置)

従事班	チェック	区分	品名	規格	数量	発注先	備考	
殺処分・搬出班	殺処分担当	<input type="checkbox"/>	共通	作業用ロープ	200m巻き	30	ホームセンター	5m/1頭×400
		<input type="checkbox"/>	共通	カッター(大)	ロープ切断用	16	"	各班2本
		<input type="checkbox"/>	共通	ティスポ注射器	50ml:箱	40	医療機材業者	業殺用:4本/頭
		<input type="checkbox"/>	共通	注射針	18G 1 1/2	10	"	(家保手配)
		<input type="checkbox"/>	牛	連続注射器(鎮静用)	20ml用	10	"	(家保手配)
		<input type="checkbox"/>	牛	マイエル用豚針(鎮静用)	12本入	20	"	(家保手配)
		<input type="checkbox"/>	共通	逆性石鹼	ハコマ18L	4	"	(家保手配)
		<input type="checkbox"/>	牛	留置針(業殺用)	14G(100本入)	4	"	(家保手配)
		<input type="checkbox"/>	牛	エクステンションチューブ	50cm	50	"	(家保手配)
		<input type="checkbox"/>	牛	鎮静剤	2%キシラジン製剤25ml	80	"	1頭5ml
		<input type="checkbox"/>	共通	スプレーペンキ	赤・青・黄	15	ホームセンター	
		<input type="checkbox"/>	共通	MCAデジタル防災無線		1	危機管理防災課	
		<input type="checkbox"/>	共通	体重推定尺		10	医療機材業者	(必要に応じ)
	搬出 清掃 消毒 担当	<input type="checkbox"/>	牛	中型ホイールローダー	大型?	4	レンタル	
		<input type="checkbox"/>	牛	4tダンブ		4	"	
		<input type="checkbox"/>	共通	ブルーシート(搬出用)	10m×10m	20	ホームセンター	
		<input type="checkbox"/>	共通	農業用ビニールシート(搬出用)	5m×100m	4	"	
		<input type="checkbox"/>	共通	フレコンバック(500kg)	汚染物品搬出用	20	"	
		<input type="checkbox"/>	共通	竹ホーキ		20	"	
		<input type="checkbox"/>	共通	デッキブラシ		20	"	
		<input type="checkbox"/>	共通	丸スコップ		20	"	
		<input type="checkbox"/>	共通	角スコップ		20	"	
		<input type="checkbox"/>	共通	一輪車		10	"	
<input type="checkbox"/>		共通	脚立	7尺	3	"		
<input type="checkbox"/>		共通	塩素系消毒薬	5kg	40	医療機材業者		
<input type="checkbox"/>		共通	炭酸ソーダ	20kg	20	JA		
<input type="checkbox"/>		共通	消石灰	500kgフレコンバック	25	石灰業者	敷地1.0kg/m ²	
評価班	<input type="checkbox"/>	共通	評価用記録用紙	一式	2	(家保手配)		
	<input type="checkbox"/>	共通	筆記用具		10	"		
	<input type="checkbox"/>	共通	記録用紙		10	"		
	<input type="checkbox"/>	共通	デジタルカメラ		3	"		
	<input type="checkbox"/>	共通	計算機		3	"		
	<input type="checkbox"/>	共通	紙ばさみ(プラスチック製)		10	"		
	埋却班	<input type="checkbox"/>	共通	バックホー	0.7m ³ 以上	5	レンタル	
		<input type="checkbox"/>	共通	防疫フェンス	3m×70m	2	建設業界に委託	
		<input type="checkbox"/>	共通	防疫フェンス	3m×80m	2	"	
		<input type="checkbox"/>	共通	メジャー	100m	2	ホームセンター	
<input type="checkbox"/>		共通	埋却深確認棒	2m確認用	2	"		
<input type="checkbox"/>		共通	カッター(大)	ロープ切断用	10	"		
<input type="checkbox"/>		共通	消石灰	500kgフレコンバック	20	石灰業者	敷地1.0kg/m ²	
<input type="checkbox"/>		共通	MCAデジタル防災無線		1	危機管理防災課		
<input type="checkbox"/>		共通	ブルーシート	10m×10m	75	ホームセンター	(必要に応じ)	
<input type="checkbox"/>		共通	杭	60cm×4.2cm×4.2cm	1,000	"	(必要に応じ)	
<input type="checkbox"/>		共通	ハンマー(木槌)		10	"	(必要に応じ)	
<input type="checkbox"/>		共通	鉄板		(必要数)	建設業界	(必要に応じ)	
<input type="checkbox"/>		共通	泥水ポンプ	土木工事泥水排水用	2	レンタル	(必要に応じ)	
<input type="checkbox"/>		共通	バルーンライト	夜間作業用(発電機付)	2	"	(必要に応じ)	
<input type="checkbox"/>	共通	ミニナイター(4灯式)	夜間作業用(発電機付)	1	"	(必要に応じ)		

○ 消毒ポイント(1ヶ所・1日当たり)

従事班	チェック	区分	品名	規格	数量	発注先	備考
消毒 規制班	<input type="checkbox"/>	共通	雨ガッパ	M,L,LL	30	ホームセンター	
	<input type="checkbox"/>	共通	コンテナハウス	4.6m×4m×2.5m	1	レンタル	資材・着替え
	<input type="checkbox"/>	共通	踏込消毒槽		2	ホームセンター	運転手消毒用
	<input type="checkbox"/>	共通	ハンドスプレー		4	ホームセンター	運転手消毒用
	<input type="checkbox"/>	共通	ぞうきん		4	ホームセンター	運転手消毒用
	<input type="checkbox"/>	共通	クエン酸	500g	2	医療機材業者	運転手消毒用
	<input type="checkbox"/>	共通	炭酸ソーダ	20kg	1	JA	運転手消毒用
	<input type="checkbox"/>	共通	椅子		10	レンタル	休憩用
	<input type="checkbox"/>	共通	スタンプ	消毒済	2	文房具屋	
	<input type="checkbox"/>	共通	スタンプ台	赤	2	文房具屋	
	<input type="checkbox"/>	共通	記録用紙		50	文房具屋	
	<input type="checkbox"/>	共通	えんぴつ		20	文房具屋	
	<input type="checkbox"/>	共通	防疫服	M,LL,LL(作業用2, 作業後1)	30	医療機材業者	
	<input type="checkbox"/>	共通	ヘルメット		30	ホームセンター	
	<input type="checkbox"/>	共通	ゴーグル		30	医療機材業者	
	<input type="checkbox"/>	共通	防塵マスク(N-95)	20入	3	〃	
	<input type="checkbox"/>	共通	簡易マスク	50入	2	〃	
	<input type="checkbox"/>	共通	ゴム手袋	S,M,L:箱	各2	〃	
	<input type="checkbox"/>	共通	軍手		30	ホームセンター	
	<input type="checkbox"/>	共通	厚手ビニール手袋	S,M,L	30	〃	
	<input type="checkbox"/>	共通	ゴム長靴(白)	24:2, 25:10, 26:15, 27:3	30	医療機材業者	
	<input type="checkbox"/>	共通	動力噴霧機(タンク含む)	一式	2	レンタル	
	<input type="checkbox"/>	共通	塩素系消毒薬	5kg	1	医療機材業者	
	<input type="checkbox"/>	共通	バケツ	15L	3	ホームセンター	
	<input type="checkbox"/>	共通	バルーンライト	夜間作業用(発電機付)	2	レンタル	
	<input type="checkbox"/>	共通	ミニナイター(2灯式)		1	〃	
	<input type="checkbox"/>	共通	テント	8m×6m	1	〃	
	<input type="checkbox"/>	共通	机	180cm×50cm	1	〃	
	<input type="checkbox"/>	共通	パイプ椅子		5	〃	
	<input type="checkbox"/>	共通	発電機		1	〃	
	<input type="checkbox"/>	共通	看板		2	〃	
	<input type="checkbox"/>	共通	予告看板		2	〃	
	<input type="checkbox"/>	共通	簡易トイレ		1	〃	
<input type="checkbox"/>	共通	誘導灯(指示棒)		5	〃		

発生農場と埋却場所における必要防疫資材一覧(豚)

発生規模: 肥育豚2000頭飼養(3日間合計約600名の作業者を想定, 防疫服, 手袋等は二重に)

○ 集合基地(シャワーが整備されている体育館等を想定)

従事班	チェック	区分	品名	規格	数量	発注先	備考
総務班	<input type="checkbox"/>	共通	簡易シャワー	給湯器, シャワー付き	20	レンタル	(必要に応じ)
	<input type="checkbox"/>	共通	机	3人がけ	5	〃	
	<input type="checkbox"/>	共通	パイプ椅子		25	〃	
	<input type="checkbox"/>	共通	ホワイトボード	180cm×90cm	2	〃	(必要に応じ)
	<input type="checkbox"/>	共通	着替用ついたて	180m×90m	10	ホームセンター等	
	<input type="checkbox"/>	共通	防疫服	M,LLL(作業用2, 作業後1)	2,200	医療機材業者	
	<input type="checkbox"/>	共通	下着	(作業用+着替用)	1,500	ホームセンター等	
	<input type="checkbox"/>	共通	Tシャツ	(作業用+着替用)	1,500	〃	
	<input type="checkbox"/>	共通	靴下	(作業用+着替用)	1,500	〃	
	<input type="checkbox"/>	共通	移動用履き物		1,500	〃	
	<input type="checkbox"/>	共通	ビニール袋		1,500	〃	移動用下着入れ
	<input type="checkbox"/>	共通	スリッパ		1,500	〃	
	<input type="checkbox"/>	共通	紙コップ		1,500	〃	
	<input type="checkbox"/>	共通	使い捨てキャップ		1,500	〃	
	<input type="checkbox"/>	共通	シャンプー		100	〃	
	<input type="checkbox"/>	共通	リンス		100	〃	
	<input type="checkbox"/>	共通	ボディソープ		100	〃	
	<input type="checkbox"/>	共通	タオル		1,500	〃	
	<input type="checkbox"/>	共通	消毒薬		100	医療機材業者	
	<input type="checkbox"/>	共通	手指消毒薬		100	医療機材業者	口蹄疫に有効な消毒薬
	<input type="checkbox"/>	共通	ビニールテープ		100	ホームセンター等	
	<input type="checkbox"/>	共通	ストープ				(必要に応じ)
	<input type="checkbox"/>	共通	拡声器		2		
	<input type="checkbox"/>	共通	MCAデジタル防災無線		1	危機管理防災課	
	<input type="checkbox"/>	共通	携帯電話用充電器		4		
	<input type="checkbox"/>	共通	ビニール袋	90L用	700	〃	
	<input type="checkbox"/>	共通	薬用石鹸	ハンドソープ250ml	10	医療機材業者	
	<input type="checkbox"/>	共通	うがい薬	イソジン液250ml	10	〃	
	<input type="checkbox"/>	共通	ブルーシート	15m×15m	6	ホームセンター	
	<input type="checkbox"/>	共通	マジック, ボールペン等筆記用具		20	〃	
<input type="checkbox"/>	共通	動力噴霧器(タンク含む)	一式	2	レンタル		
<input type="checkbox"/>	共通	踏込消毒槽		4	ホームセンター等		
<input type="checkbox"/>	共通	バス(送迎用)		4	市町村手配	定員50名程度	

○ 仮設基地①

従事班	チェック	区分	品名	規格	数量	発注先	備考
総務担当	<input type="checkbox"/>	共通	仮設コンテナハウス	4.6m×4m×2.5m	3	レンタル	資材, 着替
	<input type="checkbox"/>	共通	大型テント	10m×8m	2	〃	
	<input type="checkbox"/>	共通	簡易トイレ		3	〃	
	<input type="checkbox"/>	共通	手洗い器(ペダル式)		1	〃	
	<input type="checkbox"/>	共通	簡易流し台	幅120cm	1	〃	
	<input type="checkbox"/>	共通	机	180cm×50cm	4	〃	
	<input type="checkbox"/>	共通	パイプ椅子		50	〃	
	<input type="checkbox"/>	共通	踏込消毒槽		4	ホームセンター	
	<input type="checkbox"/>	共通	雨ガッパ	M,LLL	700	〃	
	<input type="checkbox"/>	共通	ヘルメット		60	〃	
	<input type="checkbox"/>	共通	使い捨てキャップ		700	医療機材業者	
	<input type="checkbox"/>	共通	ゴーグル		700	〃	
	<input type="checkbox"/>	共通	防塵マスク(N-95)		700	〃	
	<input type="checkbox"/>	共通	ゴム手袋	S,M,L	4,000	〃	
	<input type="checkbox"/>	共通	タオル		1,500	ホームセンター	
	<input type="checkbox"/>	共通	軍手		700	〃	
	<input type="checkbox"/>	共通	ガムテープ		40	〃	

○ 仮設基地①

従事班	チェック	区分	品名	規格	数量	発注先	備考
総務担当	<input type="checkbox"/>	共通	厚手ビニール手袋	S:100.M:200.L:400	700	〃	
	<input type="checkbox"/>	共通	ゴム長靴(白)	24:100, 25:200, 26:300, 27:100	700	医療機材業者	
	<input type="checkbox"/>	共通	ビニール袋	90L用	700	ホームセンター	
	<input type="checkbox"/>	共通	薬用石鹸	ハンドソープ250ml	10	医療機材業者	
	<input type="checkbox"/>	共通	うがい薬	イソジン液250ml	10	〃	
	<input type="checkbox"/>	共通	速乾性消毒薬	オスバンラビング	10	〃	
	<input type="checkbox"/>	共通	救急箱セット		2	(保健福祉部)	
	<input type="checkbox"/>	共通	携帯電話		3	ホームセンター	
	<input type="checkbox"/>	共通	動力噴霧器(タンク含む)		6	レンタル	
	<input type="checkbox"/>	共通	手動噴霧器		10	ホームセンター	
	<input type="checkbox"/>	共通	ビニール袋	90L用	600	〃	
	<input type="checkbox"/>	共通	投光器		2	レンタル	
	<input type="checkbox"/>	共通	MCAデジタル防災無線		1	危機管理防災課	
	<input type="checkbox"/>	共通	携帯電話充電器		4		
	<input type="checkbox"/>	共通	防疫服	M.L.L.L.(作業用2, 作業後1)	1,500	医療機材業者	
	<input type="checkbox"/>	共通	着替え用ついで		5	レンタル	
	<input type="checkbox"/>	共通	発電機	夜間作業用	2	レンタル	(必要に応じ)

○ 仮設基地②

従事班	チェック	区分	品名	規格	数量	発注先	備考	
殺処分・搬出班	総務担当	<input type="checkbox"/>	共通	大型テント	10m×8m	2	レンタル	
		<input type="checkbox"/>	共通	簡易トイレ		3	〃	
		<input type="checkbox"/>	共通	手洗い器(ペダル式)		1	〃	
		<input type="checkbox"/>	共通	着替え用ついで	180m×90m	4		
		<input type="checkbox"/>	共通	立入禁止看板		4	ホームセンター	
		<input type="checkbox"/>	共通	防疫フェンス	(状況に応じ)		建設業界に委託	
		<input type="checkbox"/>	共通	ビニール袋	90L用	600	〃	
		<input type="checkbox"/>	共通	標識用トラロープ	50m×10	2	〃	
		<input type="checkbox"/>	共通	踏み込み消毒槽		10	ホームセンター	
		<input type="checkbox"/>	共通	動力噴霧器	一式	5	(家保手配)	
		<input type="checkbox"/>	共通	手動噴霧器		10	ホームセンター	
		<input type="checkbox"/>	共通	キムタオル	24束	3	医療機材業者	
		<input type="checkbox"/>	共通	キムワイブ	72箱	1	〃	
		<input type="checkbox"/>	共通	懐中電灯		20	ホームセンター	
		<input type="checkbox"/>	共通	電池	懐中電灯用(単1)	40	〃	
		<input type="checkbox"/>	共通	携帯電話		3	〃	
		<input type="checkbox"/>	共通	ポリバケツ	16L	20	〃	
		<input type="checkbox"/>	共通	水道用ホース		5	〃	
		<input type="checkbox"/>	共通	ガソリン缶	20L	3	〃	
		<input type="checkbox"/>	共通	軽油缶	20L	3	〃	
		<input type="checkbox"/>	共通	ガソリン		60	スタンド	
		<input type="checkbox"/>	共通	軽油		60	〃	
		<input type="checkbox"/>	共通	投光器	夜間作業用(発電機付)	4	レンタル	
		<input type="checkbox"/>	共通	MCAデジタル防災無線		2	危機管理防災課	
		<input type="checkbox"/>	共通	防疫服		100	医療機材業者	予備
		<input type="checkbox"/>	共通	産廃用容器		10	産廃業者	
		<input type="checkbox"/>	共通	マジック		5	ホームセンター	予備
		<input type="checkbox"/>	共通	ガムテープ		10	ホームセンター	予備
		<input type="checkbox"/>	共通	ゴム手袋	S,M,L	100	医療機材業者	予備
		<input type="checkbox"/>	共通	厚手ビニール袋	S,M,L	100	ホームセンター	予備

○ 農場内(テントを設置)

従事班	チェック	区分	品名	規格	数量	発注先	備考	
殺処分・搬出班	<input type="checkbox"/>	共通	作業用ロープ	200m巻き	20	ホームセンター	2m/1頭×2,000	
	<input type="checkbox"/>	共通	カッター(大)	ロープ切断用	10	"	各班2本	
	<input type="checkbox"/>	豚	電殺器		6	医療機材業者	使用4機	
	<input type="checkbox"/>	豚	耐電手袋		6	"	(家保手配)	
	<input type="checkbox"/>	豚	前掛け		12	"	(家保手配)	
	<input type="checkbox"/>	豚	金ブラシ		6	"	(家保手配)	
	<input type="checkbox"/>	豚	コードリール	30m	6	"	(家保手配)	
	<input type="checkbox"/>	豚	発電機		4	レンタル		
	<input type="checkbox"/>	豚	炭酸ガスポンプ	30kg	80	"	(必要に応じ)	
	<input type="checkbox"/>	豚	スノーホーン		4	"	(家保手配)	
	<input type="checkbox"/>	豚	モンキーレンチ		2	ホームセンター		
	<input type="checkbox"/>	豚	出荷枠カゴ(ガス殺用)		3	(家保手配)	(必要に応じ)	
	<input type="checkbox"/>	共通	ブルーシート(ガス殺用)	10m×10m	10	ホームセンター		
	<input type="checkbox"/>	豚	連続注射器(鎮静用)	20ml用	10	医療機材業者	(家保手配)	
	<input type="checkbox"/>	豚	マイエル用豚針(鎮静用)	12本入	20	"	(家保手配)	
	<input type="checkbox"/>	豚	鎮静剤	1%マル酸マホフラン製剤20ml	300	"	1頭3ml	
	<input type="checkbox"/>	共通	逆性石鹼	パコマ18L	1	"		
	<input type="checkbox"/>	共通	デスポ注射器	30ml:箱	4	"	薬殺用	
	<input type="checkbox"/>	豚	カテラン針	18G:箱	5	"	薬殺用	
	<input type="checkbox"/>	豚	コンパネ	180cm×90cm	20	ホームセンター		
	<input type="checkbox"/>	豚	ローラーコンベアー		6	レンタル	(必要に応じ)	
	<input type="checkbox"/>	共通	MCAデジタル防災無線		1	危機管理防災課		
	<input type="checkbox"/>	豚	保定器(ワイヤー・キーパー)		各10	医療機材業者	(家保手配)	
	<input type="checkbox"/>	共通	スプレーベンキ	赤・青・黄	15	ホームセンター		
	搬出・清掃・消毒係	<input type="checkbox"/>	豚	小型ホイールローダー		2	レンタル	
		<input type="checkbox"/>	豚	4tダンプ		2	"	
		<input type="checkbox"/>	豚	フォークリフト		2	"	(必要に応じ)
		<input type="checkbox"/>	共通	ブルーシート(搬出用)	10m×10m	20	ホームセンター	
<input type="checkbox"/>		共通	農業用ビニールシート(搬出用)	5m×100m	4	"		
<input type="checkbox"/>		共通	フレコンバック(500kg)	汚染物品搬出用	20	"		
<input type="checkbox"/>		共通	竹ホーキ		20	"		
<input type="checkbox"/>		共通	デッキブラシ		20	"		
<input type="checkbox"/>		共通	丸スコップ		20	"		
<input type="checkbox"/>		共通	角スコップ		20	"		
<input type="checkbox"/>		共通	一輪車		10	"		
<input type="checkbox"/>		共通	脚立	7尺	3	"		
<input type="checkbox"/>		共通	塩素系消毒薬	5kg	40	医療機材業者		
<input type="checkbox"/>		共通	炭酸ソーダ	20kg	20	ホームセンター等		
<input type="checkbox"/>		共通	消石灰	500kgフレコンバック	25	医療機材業者	敷地1.0kg/m ²	
<input type="checkbox"/>		共通	石灰乳用動噴		1	ホームセンター等		
<input type="checkbox"/>		共通	散水車	運搬時消毒用	4	レンタル		
<input type="checkbox"/>		豚	バルーンライト	夜間作業用(発電機付)	2	レンタル		
<input type="checkbox"/>	豚	ミニナイター(4灯式)	夜間作業用(発電機付)	2	"			
評価班	<input type="checkbox"/>	共通	評価用記録用紙	一式	2	(家保手配)		
	<input type="checkbox"/>	共通	筆記用具		10	"		
	<input type="checkbox"/>	共通	記録用紙		10	"		
	<input type="checkbox"/>	共通	デジタルカメラ		3	"		
	<input type="checkbox"/>	共通	計算機		3	"		
	<input type="checkbox"/>	共通	紙ばさみ(プラスチック製)		10	"		
埋却班	<input type="checkbox"/>	共通	バックホー	0.7m ³ 以上	4	レンタル		
	<input type="checkbox"/>	共通	防疫フェンス	3m×70m	2	建設業界委託		
	<input type="checkbox"/>	共通	防疫フェンス	3m×80m	2	"		
	<input type="checkbox"/>	共通	寒冷紗	4m×150m	4	"		
	<input type="checkbox"/>	共通	メジャー	100m	2	ホームセンター		
	<input type="checkbox"/>	共通	埋却深確認棒	2m確認用	2	"		
	<input type="checkbox"/>	共通	カッター(大)	ロープ切断用	10	"		
	<input type="checkbox"/>	共通	脚立	(2.5m以上)	3	"		
	<input type="checkbox"/>	共通	MCAデジタル防災無線		1	危機管理防災課		
	<input type="checkbox"/>	共通	消石灰	500kgフレコンバック	15	"	敷地1.0kg/m ²	
	<input type="checkbox"/>	共通	ブルーシート	10m×10m	45	ホームセンター	(必要に応じ)	
	<input type="checkbox"/>	共通	杭	60cm×4.2cm×4.2cm	750	"	(必要に応じ)	
	<input type="checkbox"/>	共通	ハンマー(木槌)		10	"	(必要に応じ)	
	<input type="checkbox"/>	共通	鉄板		(必要数)	建設業界	(必要に応じ)	
	<input type="checkbox"/>	共通	泥水ポンプ	土木工事泥水排水用	2	レンタル	(必要に応じ)	
	<input type="checkbox"/>	共通	バルーンライト	夜間作業用(発電機付)	2	"	(必要に応じ)	
<input type="checkbox"/>	共通	ミニナイター(4灯式)	夜間作業用(発電機付)	2	"	(必要に応じ)		

○ 消毒ポイント(1ヶ所・1日当たり)

従事班	チェック	区分	品名	規格	数量	発注先	備考
消毒 規制班	<input type="checkbox"/>	共通	椅子		10	レンタル	休憩用
	<input type="checkbox"/>	共通	スタンプ	消毒済	2	文房具屋	
	<input type="checkbox"/>	共通	スタンプ台	赤	2	文房具屋	
	<input type="checkbox"/>	共通	記録用紙		50	文房具屋	
	<input type="checkbox"/>	共通	えんぴつ		20	文房具屋	
	<input type="checkbox"/>	共通	雨ガッパ		30	ホームセンター	
	<input type="checkbox"/>	共通	防疫服	M,L,LL	30	医療機材業者	
	<input type="checkbox"/>	共通	ヘルメット		30	ホームセンター	
	<input type="checkbox"/>	共通	ゴーグル		30	医療機材業者	
	<input type="checkbox"/>	共通	防塵マスク(N-95)	20入	3	"	
	<input type="checkbox"/>	共通	簡易マスク	50入	2	"	
	<input type="checkbox"/>	共通	ゴム手袋	S,M,L:箱	各2	"	
	<input type="checkbox"/>	共通	軍手		30	ホームセンター	
	<input type="checkbox"/>	共通	厚手ビニール手袋	S,M,L	30	"	
	<input type="checkbox"/>	共通	ゴム長靴(白)	24:2, 25:10, 26:15, 27:3	30	医療機材業者	
	<input type="checkbox"/>	共通	動力噴霧機(タンク含む)	一式	2	レンタル	
	<input type="checkbox"/>	共通	塩素系消毒薬	5kg	1	医療機材業者	
	<input type="checkbox"/>	共通	バケツ	15L	3	ホームセンター	
	<input type="checkbox"/>	共通	バルーンライト	夜間作業用(発電機付)	2	レンタル	
	<input type="checkbox"/>	共通	ミニナイター(2灯式)		1	"	
	<input type="checkbox"/>	共通	テント	8m×6m	1	"	
	<input type="checkbox"/>	共通	机	180cm×50cm	1	"	
	<input type="checkbox"/>	共通	パイプ椅子		5	"	
	<input type="checkbox"/>	共通	発電機		1	"	
	<input type="checkbox"/>	共通	看板		2	"	
	<input type="checkbox"/>	共通	予告看板		2	"	
	<input type="checkbox"/>	共通	簡易トイレ		1	"	
	<input type="checkbox"/>	共通	誘導灯(指示棒)		5	"	

発生農場と埋却場所における必要防疫資材一覧(豚)

発生規模:母豚200頭飼養(3日間合計約600名の作業者を想定, 防疫服, 手袋等は二重に)

○ 集合基地(シャワーが整備されている体育館等を想定)

従事班	チェック	区分	品名	規格	数量	発注先	備考
総務班	<input type="checkbox"/>	共通	簡易シャワー	給湯器, シャワー付き	20	レンタル	(必要に応じ)
	<input type="checkbox"/>	共通	机	3人がけ	5	"	
	<input type="checkbox"/>	共通	ハイブ椅子		25	"	
	<input type="checkbox"/>	共通	ホワイトボード	180cm×90cm	2	"	(必要に応じ)
	<input type="checkbox"/>	共通	着替用ついたて	180m×90m	10	ホームセンター等	
	<input type="checkbox"/>	共通	防疫服	M.L.LL	2,200	医療機材業者	
	<input type="checkbox"/>	共通	下着	(作業用+着替用)	1,500	ホームセンター等	
	<input type="checkbox"/>	共通	Tシャツ	(作業用+着替用)	1,500	"	
	<input type="checkbox"/>	共通	靴下	(作業用+着替用)	1,500	"	
	<input type="checkbox"/>	共通	移動用履き物		1,500	"	
	<input type="checkbox"/>	共通	ビニール袋		1,500	"	移動用下着入れ
	<input type="checkbox"/>	共通	スリッパ		1,500	"	
	<input type="checkbox"/>	共通	紙コップ		1,500	"	
	<input type="checkbox"/>	共通	使い捨てキャップ		1,500	"	
	<input type="checkbox"/>	共通	シャンプー		100	"	
	<input type="checkbox"/>	共通	リンス		100	"	
	<input type="checkbox"/>	共通	ボディソープ		100	"	
	<input type="checkbox"/>	共通	タオル		1,500	"	
	<input type="checkbox"/>	共通	消毒薬		100	医療機材業者	
	<input type="checkbox"/>	共通	手指消毒薬		100	医療機材業者	口蹄疫に有効な消毒薬
	<input type="checkbox"/>	共通	ビニールテープ		100	ホームセンター等	
	<input type="checkbox"/>	共通	ストープ				(必要に応じ)
	<input type="checkbox"/>	共通	拡声器		2		
	<input type="checkbox"/>	共通	MCAデジタル防災無線		1	危機管理防災課	
	<input type="checkbox"/>	共通	携帯電話用充電器		4		
	<input type="checkbox"/>	共通	ビニール袋	90L用	700	"	
	<input type="checkbox"/>	共通	薬用石鹸	ハンドソープ250ml	10	医療機材業者	
	<input type="checkbox"/>	共通	うがい薬	イソジン液250ml	10	"	
	<input type="checkbox"/>	共通	ブルーシート	15m×15m	6	ホームセンター	
	<input type="checkbox"/>	共通	マジック, ホールペン等筆記用具		20	"	
<input type="checkbox"/>	共通	動力噴霧器(タンク含む)	一式	2	レンタル		
<input type="checkbox"/>	共通	踏込消毒槽		4	ホームセンター等		
<input type="checkbox"/>	共通	バス(送迎用)		4	市町村手配	定員50名程度	

○ 仮設基地①

従事班	チェック	区分	品名	規格	数量	発注先	備考
総務班	<input type="checkbox"/>	共通	仮設コンテナハウス	4.6m×4m×2.5m	3	レンタル	資材, 着替
	<input type="checkbox"/>	共通	大型テント	10m×8m	2	"	
	<input type="checkbox"/>	共通	簡易トイレ		3	"	
	<input type="checkbox"/>	共通	手洗い器(ペダル式)		1	"	
	<input type="checkbox"/>	共通	簡易流し台	幅120cm	1	"	
	<input type="checkbox"/>	共通	机	180cm×50cm	4	"	
	<input type="checkbox"/>	共通	ハイブ椅子		50	"	
	<input type="checkbox"/>	共通	踏込消毒槽		4	ホームセンター	
	<input type="checkbox"/>	共通	雨ガッパ	M.L.LL	700	"	
	<input type="checkbox"/>	共通	ヘルメット		60	"	
	<input type="checkbox"/>	共通	使い捨てキャップ		700	医療機材業者	
	<input type="checkbox"/>	共通	ゴーグル		700	"	
	<input type="checkbox"/>	共通	防塵マスク(N-95)		700	"	
	<input type="checkbox"/>	共通	ゴム手袋	S.M.L	4,000	"	
	<input type="checkbox"/>	共通	タオル		1,500	ホームセンター	
	<input type="checkbox"/>	共通	軍手		700	"	
	<input type="checkbox"/>	共通	ガムテープ		40	"	

○ 仮設基地①

従事班	チェック	区分	品名	規格	数量	発注先	備考
総務班	<input type="checkbox"/>	共通	厚手ビニール手袋	S:100,M:200,L:400	700	〃	
	<input type="checkbox"/>	共通	ゴム長靴(白)	24:100, 25:200, 26:300, 27:100	700	医療機材業者	
	<input type="checkbox"/>	共通	ビニール袋	90L用	700	ホームセンター	
	<input type="checkbox"/>	共通	薬用石鹸	ハンドソープ250ml	10	医療機材業者	
	<input type="checkbox"/>	共通	うがい薬	イソジン液250ml	10	〃	
	<input type="checkbox"/>	共通	速乾性消毒薬	オスバンラビング	10	〃	
	<input type="checkbox"/>	共通	救急箱セット		2	(保健福祉部)	
	<input type="checkbox"/>	共通	携帯電話		3	〃	
	<input type="checkbox"/>	共通	動力噴霧器(タンク含む)		6	レンタル	
	<input type="checkbox"/>	共通	手動噴霧器		10	ホームセンター	
	<input type="checkbox"/>	共通	ビニール袋	90L用	600	〃	
	<input type="checkbox"/>	共通	投光器		2	レンタル	
	<input type="checkbox"/>	共通	MCAデジタル防災無線		1	危機管理防災課	
	<input type="checkbox"/>	共通	携帯電話充電器		4	〃	
	<input type="checkbox"/>	共通	防疫服	M.L.L.L.(作業用2, 作業後1)	1,500	医療機材業者	
	<input type="checkbox"/>	共通	着替え用ついで		5	レンタル	
	<input type="checkbox"/>	共通	水	20L活栓付きタンク	10	〃	
	<input type="checkbox"/>	共通	500mlペットボトル(お茶等)		4,000	〃	一人5L
	<input type="checkbox"/>	共通	懐中電灯	夜間作業携帯用	20	〃	
	<input type="checkbox"/>	共通	通行規制用ポール		4	〃	
	<input type="checkbox"/>	共通	通行規制用コーン		8	〃	
	<input type="checkbox"/>	共通	ストーブ(灯油缶含む)		4	〃	(必要に応じ)
	<input type="checkbox"/>	共通	発電機	夜間作業用	2	〃	(必要に応じ)

○ 仮設基地②

従事班	チェック	区分	品名	規格	数量	発注先	備考	
殺処分・搬出班	総務担当	<input type="checkbox"/>	共通	大型テント	10m×8m	2	レンタル	
		<input type="checkbox"/>	共通	簡易トイレ		3	〃	
		<input type="checkbox"/>	共通	手洗い器(ペダル式)		1	〃	
		<input type="checkbox"/>	共通	着替用ついで	180m×90m	4	〃	
		<input type="checkbox"/>	共通	立入禁止看板		4	ホームセンター	
		<input type="checkbox"/>	共通	防疫フェンス	(状況に応じ)		建設業界に委託	
		<input type="checkbox"/>	共通	ビニール袋	90L用	600	〃	
		<input type="checkbox"/>	共通	標識用トラロープ	50m×10	2	〃	
		<input type="checkbox"/>	共通	踏み込み消毒槽		10	ホームセンター	
		<input type="checkbox"/>	共通	動力噴霧器	一式	5	(家保手配)	
		<input type="checkbox"/>	共通	手動噴霧器		10	ホームセンター	
		<input type="checkbox"/>	共通	キムタオル	24束	3	医療機材業者	
		<input type="checkbox"/>	共通	キムワイブ	72箱	1	〃	
		<input type="checkbox"/>	共通	懐中電灯		20	ホームセンター	
		<input type="checkbox"/>	共通	電池	懐中電灯用(単1)	40	〃	
		<input type="checkbox"/>	共通	携帯電話		3	〃	
		<input type="checkbox"/>	共通	ポリバケツ	16L	20	〃	
		<input type="checkbox"/>	共通	水道用ホース		5	〃	
		<input type="checkbox"/>	共通	ガソリン缶	20L	3	〃	
		<input type="checkbox"/>	共通	軽油缶	20L	3	〃	
		<input type="checkbox"/>	共通	ガソリン		60	スタンド	
		<input type="checkbox"/>	共通	軽油		60	〃	
		<input type="checkbox"/>	共通	投光器	夜間作業用(発電機付)	4	レンタル	
		<input type="checkbox"/>	共通	MCAデジタル防災無線		2	危機管理防災課	
		<input type="checkbox"/>	共通	防疫服	M.L.L.L.(作業用2, 作業後1)	100	医療機材業者	予備
		<input type="checkbox"/>	共通	産廃用容器		10	産廃業者	
		<input type="checkbox"/>	共通	マジック		5	ホームセンター	予備
		<input type="checkbox"/>	共通	ガムテープ		10	ホームセンター	予備
		<input type="checkbox"/>	共通	ゴム手袋	S.M.L	100	医療機材業者	予備
		<input type="checkbox"/>	共通	厚手ビニール袋	S.M.L	100	ホームセンター	予備

○ 農場内(テントを設置)

従事班	チェック	区分	品名	規格	数量	発注先	備考	
殺処分・搬出班	<input type="checkbox"/>	共通	作業用ロープ	200m巻き	30	ホームセンター	2m/1頭×2.700	
	<input type="checkbox"/>	共通	カッター(大)	ロープ切断用	10	"	各班2本	
	<input type="checkbox"/>	豚	電殺器		6	医療機材業者	使用4機	
	<input type="checkbox"/>	豚	耐電手袋		6	"	(家保手配)	
	<input type="checkbox"/>	豚	前掛け		12	"	(家保手配)	
	<input type="checkbox"/>	豚	金ブラシ		6	"	(家保手配)	
	<input type="checkbox"/>	豚	コードリール	30m	6	"	(家保手配)	
	<input type="checkbox"/>	豚	発電機		4	レンタル		
	<input type="checkbox"/>	豚	炭酸ガスポンペ	30kg	80	"	(家保手配)	
	<input type="checkbox"/>	豚	スノーホーン		4	"	(家保手配)	
	<input type="checkbox"/>	豚	モンキーレンチ		2	ホームセンター		
	<input type="checkbox"/>	豚	出荷枠カゴ(薬殺用)		3	(家保手配)	(必要に応じ)	
	<input type="checkbox"/>	共通	ブルーシート(ガス殺用)	10m×10m	10	ホームセンター		
	<input type="checkbox"/>	豚	連続注射器(鎮静用)	20ml用	10	医療機材業者	(家保手配)	
	<input type="checkbox"/>	豚	マイエル用豚針(鎮静用)	12本入	20	"	(家保手配)	
	<input type="checkbox"/>	豚	鎮静剤	1%フル酸マリン7フラン製剤20ml	300	"	1頭3ml	
	<input type="checkbox"/>	共通	逆性石鹼	バコマ18L	1	"		
	<input type="checkbox"/>	共通	デスポ注射器	30ml:箱	4	"	薬殺用	
	<input type="checkbox"/>	豚	カテラン針	18G:箱	5	"	薬殺用	
	<input type="checkbox"/>	豚	コンパネ	180cm×90cm	20	ホームセンター		
	<input type="checkbox"/>	共通	MCAデジタル防災無線		1	危機管理防災課		
	<input type="checkbox"/>	豚	ローラーコンペアー		6	レンタル	(必要に応じ)	
	<input type="checkbox"/>	豚	保定器(ワイヤーキーパー)		各10	医療機材業者		
	<input type="checkbox"/>	共通	スプレーペンキ	赤・青・黄	15	ホームセンター		
	搬出・清掃・消毒担当	<input type="checkbox"/>	豚	小型ホイールローダー		2	レンタル	
		<input type="checkbox"/>	豚	4tダンプ		2	"	
		<input type="checkbox"/>	豚	フォークリフト		2	"	(必要に応じ)
		<input type="checkbox"/>	共通	ブルーシート(搬出用)	10m×10m	20	ホームセンター	
		<input type="checkbox"/>	共通	農業用ビニールシート(搬出用)	5m×100m	4	"	
		<input type="checkbox"/>	共通	フレコンバック(500kg)	汚染物品搬出用	30	"	
		<input type="checkbox"/>	共通	竹ホーキ		20	"	
		<input type="checkbox"/>	共通	デッキブラシ		20	"	
<input type="checkbox"/>		共通	丸スコップ		20	"		
<input type="checkbox"/>		共通	角スコップ		20	"		
<input type="checkbox"/>		共通	一輪車		10	"		
<input type="checkbox"/>		共通	脚立	7尺	3	"		
<input type="checkbox"/>		共通	塩素系消毒薬	5kg	40	医療機材業者		
<input type="checkbox"/>		共通	炭酸ソーダ	20kg	20	ホームセンター等		
<input type="checkbox"/>		共通	消石灰	500kgフレコンバック	25	石灰業者	敷地1.0kg/m ²	
<input type="checkbox"/>		共通	石灰乳用動噴		1	ホームセンター等		
<input type="checkbox"/>		共通	散水車	運搬時消毒用	4	レンタル		
<input type="checkbox"/>		豚	バルーンライト	夜間作業用(発電機付)	2	レンタル		
<input type="checkbox"/>		豚	ミニナイター(4灯式)	夜間作業用(発電機付)	2	"		
(評価班)		<input type="checkbox"/>	共通	評価用記録用紙	一式	2	(家保手配)	
	<input type="checkbox"/>	共通	筆記用具		10	"		
	<input type="checkbox"/>	共通	記録用紙		10	"		
	<input type="checkbox"/>	共通	デジタルカメラ		3	"		
	<input type="checkbox"/>	共通	計算機		3	"		
	<input type="checkbox"/>	共通	紙ばさみ(プラスチック製)		10	"		
埋却班	<input type="checkbox"/>	共通	バックホー	0.7m ³ 以上	4	レンタル		
	<input type="checkbox"/>	共通	防疫フェンス	3m×70m	2	建設業界委託		
	<input type="checkbox"/>	共通	防疫フェンス	3m×80m	2	"		
	<input type="checkbox"/>	共通	寒冷紗	4m×150m	4	"		
	<input type="checkbox"/>	共通	メジャー	100m	2	ホームセンター		
	<input type="checkbox"/>	共通	埋却深確認棒	2m確認用	2	"		
	<input type="checkbox"/>	共通	カッター(大)	ロープ切断用	10	"		
	<input type="checkbox"/>	共通	脚立	(2.5m以上)	3	"		
	<input type="checkbox"/>	共通	MCAデジタル防災無線		1	危機管理防災課		
	<input type="checkbox"/>	共通	消石灰	500kgフレコンバック	15	"	敷地1.0kg/m ²	
	<input type="checkbox"/>	共通	ブルーシート	10m×10m	45	ホームセンター	(必要に応じ)	
	<input type="checkbox"/>	共通	杭	60cm×4.2cm×4.2cm	750	"	(必要に応じ)	
	<input type="checkbox"/>	共通	ハンマー(木槌)		10	"	(必要に応じ)	
	<input type="checkbox"/>	共通	鉄板		(必要数)	建設業界	(必要に応じ)	
	<input type="checkbox"/>	共通	泥水ポンプ	土木工事泥水排水用	2	レンタル	(必要に応じ)	
	<input type="checkbox"/>	共通	バルーンライト	夜間作業用(発電機付)	2	"	(必要に応じ)	
<input type="checkbox"/>	共通	ミニナイター(4灯式)	夜間作業用(発電機付)	2	"	(必要に応じ)		

○ 消毒ポイント(1ヶ所・1日当たり)

従事班	チェック	区分	品名	規格	数量	発注先	備考
消毒 規制班	<input type="checkbox"/>	共通	椅子		10	レンタル	休憩用
	<input type="checkbox"/>	共通	スタンプ	消毒済	2	文房具屋	
	<input type="checkbox"/>	共通	スタンプ台	赤	2	文房具屋	
	<input type="checkbox"/>	共通	記録用紙		50	文房具屋	
	<input type="checkbox"/>	共通	えんぴつ		20	文房具屋	
	<input type="checkbox"/>	共通	雨ガッパ	M,L,LL	30	ホームセンター	
	<input type="checkbox"/>	共通	防疫服	M,LL(作業用2, 作業後1)	30	医療機材業者	
	<input type="checkbox"/>	共通	ヘルメット		30	ホームセンター	
	<input type="checkbox"/>	共通	ゴーグル		30	医療機材業者	
	<input type="checkbox"/>	共通	防塵マスク(N-95)	20入	3	"	
	<input type="checkbox"/>	共通	簡易マスク	50入	2	"	
	<input type="checkbox"/>	共通	ゴム手袋	S,M,L: 箱	各2	"	
	<input type="checkbox"/>	共通	軍手		30	ホームセンター	
	<input type="checkbox"/>	共通	厚手ビニール手袋	S,M,L	30	"	
	<input type="checkbox"/>	共通	ゴム長靴(白)	24:2, 25:10, 26:15, 27:3	30	医療機材業者	
	<input type="checkbox"/>	共通	動力噴霧機(タンク含む)	一式	2	レンタル	
	<input type="checkbox"/>	共通	塩素系消毒薬	5kg	1	医療機材業者	
	<input type="checkbox"/>	共通	バケツ	15L	3	ホームセンター	
	<input type="checkbox"/>	共通	バルーンライト	夜間作業用(発電機付)	2	レンタル	
	<input type="checkbox"/>	共通	ミニナイター(2灯式)		1	"	
	<input type="checkbox"/>	共通	テント	8m×6m	1	"	
	<input type="checkbox"/>	共通	机	180cm×50cm	1	"	
	<input type="checkbox"/>	共通	パイプ椅子		5	"	
	<input type="checkbox"/>	共通	発電機		1	"	
	<input type="checkbox"/>	共通	看板		2	"	
	<input type="checkbox"/>	共通	予告看板		2	"	
	<input type="checkbox"/>	共通	簡易トイレ		1	"	
	<input type="checkbox"/>	共通	誘導灯(指示棒)		5	"	

経過観察措置について

特定症状を呈している家畜が存在する場合であって、動物衛生課が検体を動物衛生研究部門に搬入する必要がないと判断した場合又は動物衛生研究部門が行う検査で陰性が確認された場合には、次の措置を講ずる。

- 1 当該農場について、特定症状の確認から最長2週間、次の措置を講ずる。なお、病変の状態、同居畜の飼養状況等に応じて、動物衛生課と協議の上、措置内容又は当該期間の変更を行うことができる。
 - (1) 飼養衛生管理基準の規定に基づき、特定症状が確認された場合の出荷及び移動の停止の遵守を指導すること（必要に応じて、第3の8の(2)のアに準じた移動制限措置を講ずること）
 - (2) 第3の8の(1)のア及びイの措置を講ずること
 - (3) 家畜の所有者又は民間獣医師の協力を得て、特定症状を呈している家畜及び当該患畜と同一の畜房内（1つの畜房につき1頭の家畜を飼養している場合にあつては、当該家畜の畜房と隣接する畜房内）の家畜の臨床症状の有無、体温等を毎日確認すること
- 2 1の(3)により、特定症状を呈している家畜の異状の変化を認めた場合又は当該家畜と同一の畜房内（1つの畜房につき1頭の家畜を飼養している場合にあつては、当該家畜の畜房と隣接する畜房内）の家畜に臨床症状を認めた場合には、直ちに1に準じた対応をとる。
- 3 一般病性鑑定のための検体は、原則として1の措置の終了後に採材するが、直ちに実施する必要がある場合には、動物衛生課と協議の上、実施する。なお、その際には、病原体の散逸防止に細心の注意を払う。