

平成25年農地事情



鹿児島県農政部農村振興課

は じ め に

この報告書は、農地法及び農業経営基盤強化促進法による農地の権利移動等に関する基礎データを、平成25年農地の権利移動・借賃等調査をもとに取りまとめたものです。

この調査は、農地の農業上の利用の増進及び農地の利用関係の調整に資するため、農地の権利移動及び転用の状況等について、その面積、動向等の基礎的な情報を収集、整理、分析することを目的として、農業委員会が主体となって実施し、県農政部農村振興課において取りまとめ、国に報告しているものです。

調査対象期間は、各年の1月から12月までの実績です。

現在、地域・市町村等において構造政策を推進し、農業・農村の振興を図っておりますが、それらの執務の参考として御活用いただければ幸いです。

目 次

序章 農地の権利移動及び転用状況の概要	1
第1 耕作目的の権利移動	1
表A 農地の総権利移動の推移	1
第2 農地の転用	2
表B 許可権者別農地の転用面積の推移	2
表C 転用目的別農地の転用面積の推移	3
表D 転用主体別農地の転用面積の推移	3
第1章 農地法第3条の権利移動(集計表)	4
第1 農地法第3条許可状況	4
表1 平成25年農地法第3条許可の処理状況	4
表2 所有権の移転の推移	5
表3 賃借権, 使用貸借権の設定の推移	6
表4 賃借権, 使用貸借権の移転の推移	6
第2 農地移動の傾向	7
表5 平成25年所有権耕作地有償所有権移転の譲渡人別構成	7
表6 平成25年市町村別農地法第3条許可状況	8
第2章 農地法第18条による賃貸借の解約等の許可, 通知状況(集計表)	10
表7 農地法第18条処理の推移	10
表8 農地法第18条処理状況	11
表9 平成25年耕作目的の解約等の事由別構成(許可事案)	14
表10 平成25年賃借権の解約等の離作保証状況(許可事案)(件数)	14
第3章 農地転用の傾向(集計表)	15
表11 平成25年農地転用の状況	15
第12 平成25年市郡別農地転用処理状況(知事許可)	15
第13 農地かい廃面積の推移	16
表14 農地法第4条・第5条の許可・届出手続きを経た農地及び採草放牧地の転用の推移	16
第15 平成25年農地法第4条・第5条による用途別農地転用実績の内訳(知事許可)	17
表16 平成25年農地法第4条・第5条による用途別農地転用実績の内訳(届出)	18
表17 平成25年農地法第4条・第5条による用途別農地転用実績の内訳(大臣許可)	19
表18 平成25年農地法第4条・第5条許可・届出以外の用途別農地転用実績の内訳	20
表19 平成25年市町村別転用実績(届出を除く)	22
表20 平成25年市町村別・用途別転用実績(知事許可)	24
第4章 農業経営基盤強化促進法による権利移動	26
表21 平成25年農業経営基盤強化促進法による農地・採草放牧地の権利移動の合計(市町村別実績)	26
第5章 耕作目的の農地の権利移動の推移	27
表22 農地法第3条及び農業経営基盤強化促進法による農地移動状況(各年1月～12月の計)	27

利用上の注意

- 1 本資料所収の数値は全数調査である。
- 2 面積は、 m^2 単位で集計後にha単位で四捨五入して表示しているため、内訳の和が合計と一致しない場合がある。
- 3 1事案の権利移動で二つ以上の地目をまたがる農地移動については、それぞれに件数をかぞえているので各件数を合計しても総数と一致しない場合がある。

序章 農地の権利移動及び転用状況の概要

第1 耕作目的の権利移動

平成25年1年間の耕作目的の農地の総権利移動(農地法3条と農業経営基盤強化促進法による利用権の設定等の合計)は、全体で20,116件(対前年比103.2%),4,874ha(対前年比95.4%)となった。(表A)

従来、農地法第3条による権利移動の件数は農業経営基盤強化促進法によるものより多かったが、平成6年以降は農業経営基盤強化促進法による権利移動が農地法の権利移動の件数を上回っており、現在は権利移動件数全体の83.0%が農業経営基盤強化促進法によるもので占められている。

表A 農地の総権利移動の推移
(ア) 件数

暦年			10	11	12	13	14	15	16	17	18	19	20	21	22	23	24	25	
農地法第3条による権利移動	所有権移転	所有権耕作地	有償	4,096	3,783	3,873	3,661	3,502	3,269	3,180	3,255	3,103	2,791	2,820	2,289	2,175	2,232	1,959	1,952
			無償	1,833	1,733	1,614	1,629	1,635	1,633	1,685	1,576	1,553	1,379	1,245	1,241	1,164	1,471	1,247	1,168
		所有権以外耕作地		77	52	15	17	19	14	10	5	4	1	4	1	4	8	3	2
	賃借権の設定		222	242	182	171	138	194	196	219	230	271	168	160	179	163	214	172	
	賃借権の移転		2	5	5	1	6	-	2	-	-	-	-	-	-	-	-	-	
	使用貸借による権利の設定		459	419	442	476	362	255	339	329	312	203	203	194	282	521	208	122	
	使用貸借による権利の移転		3	1	2	-	-	-	1	-	3	1	-	-	1	2	-	3	
	その他		3	-	1	-	2	-	-	-	-	-	1	-	-	-	-	-	10
	計		6,695	6,235	6,134	5,955	5,664	5,365	5,413	5,384	5,205	4,647	4,440	3,885	3,805	4,397	3,631	3,429	
	農業経営基盤強化促進法による権利移動	所有権移転	所有権耕作地	有償	453	448	509	475	414	460	420	492	525	545	645	537	536	550	684
			無償	64	48	42	20	44	60	52	69	41	33	70	77	97	114	143	142
所有権以外耕作地				3	9	9	21	8	17	18	3	2	2	3	-	-	9	-	-
賃借権の設定			9,184	8,671	10,757	8,927	8,598	9,202	9,267	8,317	10,868	12,214	10,106	11,196	9,947	11,437	12,610	12,920	
賃借権の移転			80	90	68	104	128	53	40	97	52	35	41	18	23	16	199	24	
使用貸借による権利の設定			1,005	1,129	1,512	1,208	1,225	1,223	1,484	1,345	1,659	1,913	1,663	1,817	2,414	2,093	2,233	2,908	
使用貸借による権利の移転			5	4	5	7	3	7	1	1	6	-	-	-	4	2	-	-	
その他			-	-	-	-	-	-	-	-	-	-	-	-	-	-	-	-	-
計			10,794	10,399	12,902	10,762	10,420	11,022	11,282	10,324	13,153	14,742	12,528	13,645	13,021	14,221	15,869	16,687	

注:表中「その他」は、地上権、永小作権、質権若しくはその他の使用及び収益を目的とする権利の設定・移転を示す。

(イ) 面積

(面積単位:ha)

暦年			10	11	12	13	14	15	16	17	18	19	20	21	22	23	24	25	
農地法第3条による権利移動	所有権移転	所有権耕作地	有償	611	514	584	610	516	493	522	531	509	493	518	391	384	386	381	357
			無償	479	453	453	453	421	479	546	461	493	459	387	381	314	405	412	400
		所有権以外耕作地		10	6	2	1	3	2	2	1	1	0	1	0	1	1	0	0
	賃借権の設定		67	66	47	41	43	66	62	101	85	88	57	58	57	53	60	56	
	賃借権の移転		1	2	1	-	2	-	1	-	-	-	-	-	-	-	-	-	
	使用貸借による権利の設定		244	240	288	208	169	121	152	138	109	95	91	89	58	90	58	49	
	使用貸借による権利の移転		2	1	1	-	-	-	-	-	2	0	-	-	0	2	-	2	
	その他		4	-	-	-	1	-	-	-	-	-	1	-	-	-	-	-	2
	計		1,418	1,282	1,376	1,313	1,155	1,162	1,284	1,232	1,198	1,137	1,054	919	814	936	911	864	
	農業経営基盤強化促進法による権利移動	所有権移転	所有権耕作地	有償	121	128	153	147	122	155	143	143	134	138	165	158	139	166	175
			無償	16	22	8	11	24	45	32	42	19	13	35	90	36	36	70	77
所有権以外耕作地				1	5	4	13	4	7	7	2	-	0	2	-	-	1	-	-
賃借権の設定			2,569	2,639	2,860	2,187	2,149	2,236	2,288	2,152	2,643	3,072	2,567	2,705	2,363	2,814	3,165	2,988	
賃借権の移転			30	35	26	34	27	22	9	37	17	17	9	20	16	6	32	5	
使用貸借による権利の設定			648	911	997	734	815	653	759	718	775	879	746	968	786	756	757	759	
使用貸借による権利の移転			2	2	1	4	2	3	-	-	9	-	-	-	2	-	-	-	
その他			-	-	-	-	-	-	-	-	-	-	-	-	-	-	-	-	-
計			3,387	3,742	4,049	3,130	3,143	3,121	3,239	3,094	3,598	4,120	3,524	3,940	3,341	3,780	4,199	4,010	

注:表中「その他」は、地上権、永小作権、質権若しくはその他の使用及び収益を目的とする権利の設定・移転を示す。

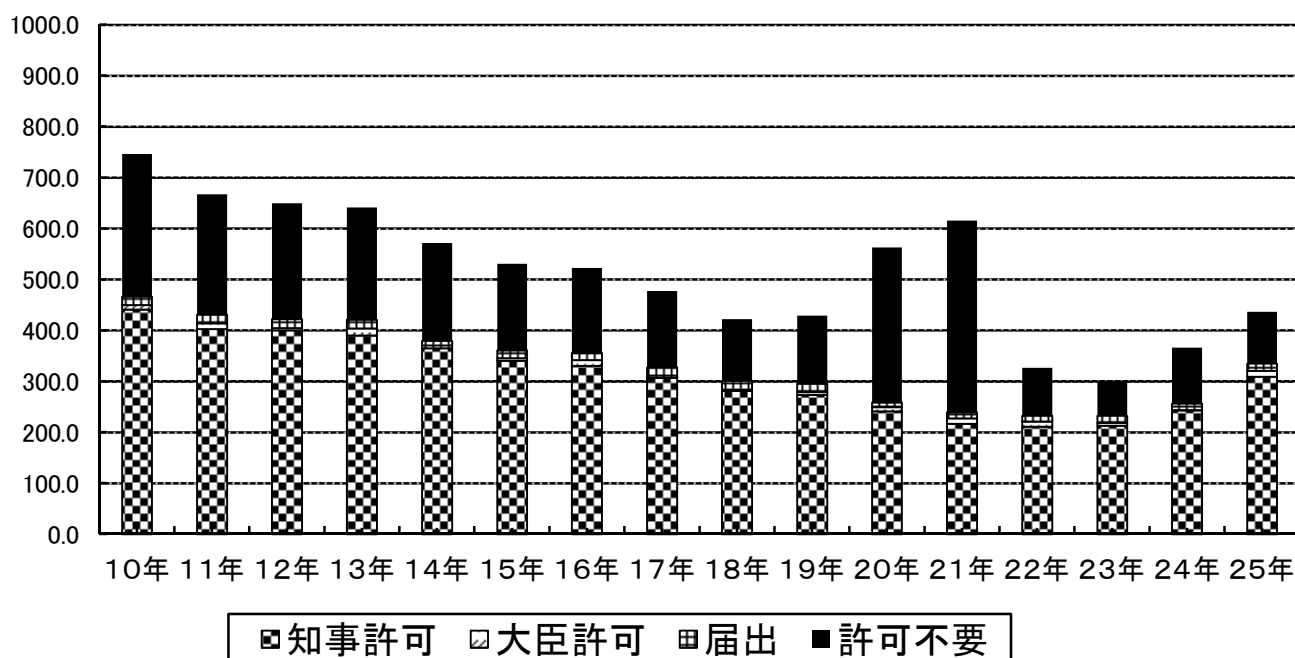
第2 農地の転用

本県における平成25年1年間の農地の転用は、農地法第4条・第5条による知事の許可を受けたもの、同じく農林水産大臣の許可を受けたもの（転用する農地の面積が4haを超えるもの）、市街化区域内の農地転用の届出（本県では鹿児島市のみ）及び転用許可不要のものを合わせて436.5haであった。

なお、農業経営基盤強化促進法による農地の転用はなかった。

農地の転用面積は平成24年と比較して69.7ha増加しており、平成15年と比較して94.5ha減少している。（表B）

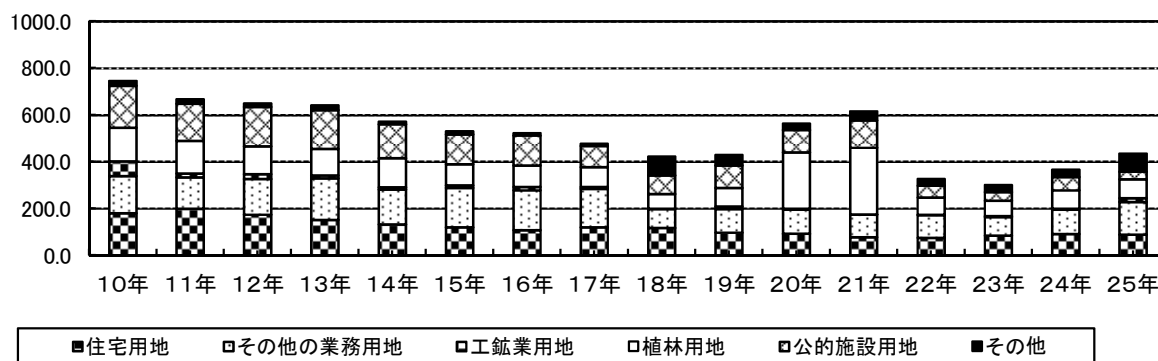
表B 許可権者別農地の転用面積の推移



(面積単位:ha)

		10年	11年	12年	13年	14年	15年	16年	17年	18年	19年	20年	21年	22年	23年	24年	25年
合計	件数	5,450	5,314	5,124	4,729	4,178	4,030	3,777	3,746	3,558	3,223	2,894	2,631	2,663	2,922	3,018	3,147
	面積	746.3	667.8	650.2	641.5	571.9	531.0	522.8	477.7	422.4	429.1	562.8	615.9	326.6	301.4	366.8	436.5
知事	件数	5,027	4,891	4,741	4,353	3,852	3,684	3,443	3,365	3,135	2,887	2,614	2,341	2,317	2,556	2,653	2,764
	面積	440.9	403.2	400.0	390.0	365.0	341.1	330.3	307.1	281.9	273.4	241.3	216.7	210.9	213.1	243.4	309.2
大臣	件数	3	2	1	3	-	1	3	2	2	4	3	1	6	9	1	2
	面積	9.1	10.7	5.2	14.2	-	4.7	11.7	1.0	2.5	5.9	8.2	10.5	10.3	5.6	0.5	11.6
届出	件数	420	421	382	373	326	345	331	379	421	332	277	289	340	357	364	381
	面積	16.6	17.2	17.4	16.7	14.3	15.5	13.9	19.6	16.7	15.7	8.9	11.8	11.1	13.7	12.1	14.3
許可不要	件数																
	面積	279.7	236.7	227.6	220.6	192.6	169.7	166.8	150	121.3	134.1	304.4	377	94.4	68.8	110.8	101.4

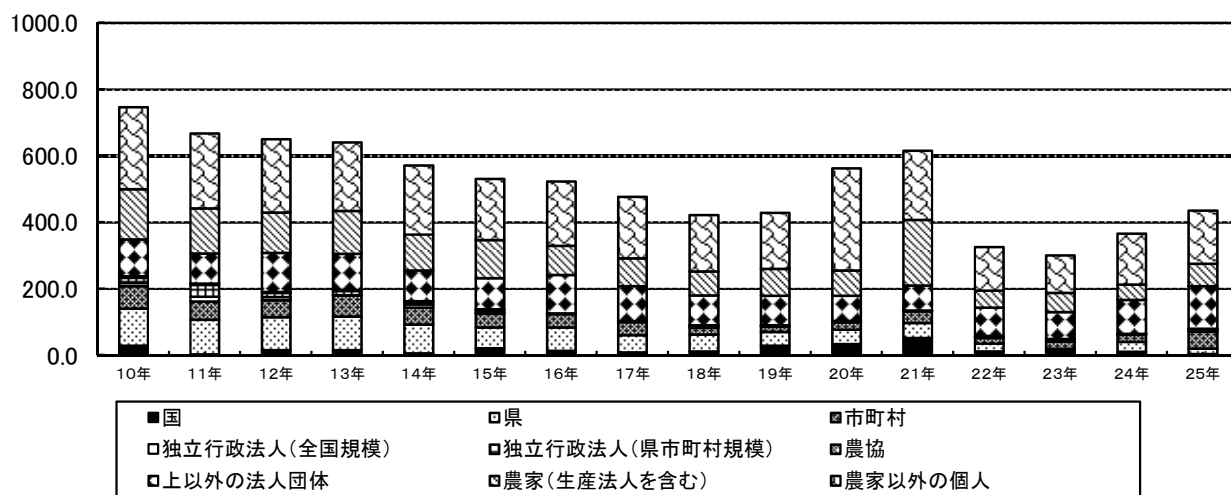
表C 転用目的別農地の転用面積の推移



(面積単位:ha)

	10年	11年	12年	13年	14年	15年	16年	17年	18年	19年	20年	21年	22年	23年	24年	25年
総面積	746.3	667.7	650.2	641.5	571.9	531.0	522.8	477.7	422.4	429.1	562.8	615.9	326.6	301.4	366.8	436.5
住宅用地	181.3	199.3	174.7	152.5	133.3	120.2	108.8	119.6	117.0	98.3	92.7	77.8	76.1	84.4	91.7	89.0
その他の業務用地	158.2	135.6	151.8	176.4	148.4	169.1	169.6	165.6	80.8	99.6	102.4	96.5	95.2	80.0	104.0	140.1
工鉱業用地	62.9	14.8	20.5	12.6	9.4	9.9	14.6	7.4	3.2	11.3	4.6	1.5	3.7	3.9	3.6	16.1
植林用地	144.3	140.0	119.8	113.4	125.2	91.2	92.5	84.2	61.7	80.1	241.0	284.6	72.4	65.3	78.6	80.0
公的施設用地	178.4	159.1	168.4	166.2	144.3	127.7	127.0	91.1	79.3	96.3	94.6	117.5	50.6	36.7	57.8	32.3
その他	21.2	18.9	15.0	20.4	11.3	12.9	10.3	9.8	80.4	43.3	27.4	38.1	28.5	30.8	31.1	78.4

表D 転用主体別農地の転用面積の推移



(面積単位:ha)

	10年	11年	12年	13年	14年	15年	16年	17年	18年	19年	20年	21年	22年	23年	24年	25年
総面積	746.2	667.8	650.2	641.5	571.9	531.0	522.8	477.7	422.4	429.1	562.8	615.9	326.6	301.4	366.8	436.5
国	29.3	3.6	14.9	16.6	5.8	21.5	13.0	9.0	11.4	28.9	33.7	53.2	11.4	13.1	10.7	3.9
県	111.7	103.3	99.7	100.5	87.5	62.8	71.0	52.3	51.0	40.9	44.2	44.6	23.8	7.2	29.9	17.1
市町村	67.1	55.2	52.0	63.2	50.4	41.1	40.3	39.0	20.8	16.1	22.0	35.2	17.0	21.9	21.1	51.2
独立行政法人(全国規模)	9.8	14.5	8.5	1.9	10.2	3.7	0.3	0.1	5.0	-	-	0.2	1.1	1.3	0.5	0.6
独立行政法人(県市町村規模)	15.6	35.0	12.9	11.5	6.8	7.0	1.3	1.1	1.2	3.5	3.2	1.3	1.7	5.2	2.4	6.2
農協	5.2	3.7	2.6	3.1	3.0	2.5	0.6	0.7	2.0	1.7	0.2	1.0	3.4	0.8	0.5	1.7
上以外の法人団体	110.8	90.9	117.4	108.2	92.3	94.0	115.5	106.4	88.5	88.1	76.1	74.7	84.6	80.9	101.8	127.9
農家(生産法人を含む)	150.5	136.1	121.9	129.4	107.5	114.5	88.0	83.8	72.0	81.1	76.9	197.9	52.0	58.2	46.5	67.9
農家以外の個人	246.2	225.5	220.4	207.1	208.5	183.9	192.9	185.3	170.5	168.6	306.5	207.9	130.4	112.1	153.4	159.2

第1章 農地法第3条の権利移動(集計表)

第1 農地法第3条許可状況

表1 平成25年農地法第3条許可の処理状況

(面積単位:ha)

区 分			農 地					採 草 放 牧 地		
			許可件数	知事許可	許可面積	田	畑	許可件数	農地の許可に伴う件数	許可面積
所有権移転	所有権耕作地	有償	1,952	-	356.6	92.0	263.9	1	-	2.0
		無償	1,168	-	399.5	108.6	291.4	1	1	0.1
	所有権以外耕作地	2	-	0.0	-	0.0	-	-	-	
賃借権	設定	172	-	55.6	14.7	40.7	-	-	-	
	移転	-	-	-	-	-	-	-	-	
使用賃借権	設定	122	-	49.0	8.9	40.2	-	-	-	
	移転	3	-	1.6	0.5	1.1	-	-	-	
地上権等への設定・移転			-	-	-	-	-	-	-	
経営の受・委託			-	-	-	-	-	-	-	
その他の権利の設定・移転			10	-	1.8	0.4	1.3	-	-	
合 計			3,429	-	864.1	225.6	638.5	2	1	2.1

表2 所有権の移転の推移

(面積単位:ha)

区 分			農 地				採草放牧地		
			許可件数	許可面積	田	畑	許可件数	うち農地の 許可に伴う もの	許可面積
平成 19 年	自作地	有償							
		無償	1,379	459.1	120.9	338.2	-	-	-
	小作地		1	0.2	0.2	0.1	-	-	-
	計		4,171	952.5	234.4	718.2	20	-	2.3
平成 20 年	自作地	有償	2,820	517.9	131.9	386.0	2	-	8.5
		無償	1,245	387.0	101.4	285.6	-	-	-
	小作地		4	1.3	0.6	0.7	-	-	-
	計		4,069	906.2	233.9	672.3	2	-	8.5
平成 21 年	自作地	有償	2,289	391.3	102.3	289.0	-	-	-
		無償	1,241	381.2	101.8	279.4	-	-	-
	小作地		1	0.1	0.1	-	-	-	-
	計		3,531	772.6	204.2	568.4	-	-	-
平成 22 年	自作地	有償	2,175	384.3	103.9	281.0	-	-	-
		無償	1,164	314.0	85.1	228.9	-	-	-
	小作地		4	0.5	-	0.5	-	-	-
	計		3,343	699.4	189.0	510.4	-	-	-
平成 23 年	自作地	有償	2,232	385.6	107.3	278.3	-	-	-
		無償	1,471	404.8	110.5	294.4	-	-	-
	小作地		8	1.0	0.2	0.8	-	-	-
	計		3,711	791.5	218.0	573.5	-	-	-
平成 24 年	自作地	有償	1,959	380.7	95.0	285.8	14	-	224.4
		無償	1,247	411.8	125.6	286.3	2	-	0.5
	所有権以外耕作地		3	0.3	-	0.3	-	-	-
	計		3,209	792.8	220.6	572.4	16	-	224.9
平成 25 年	所有権 耕作地	有償	1,952	356.6	92.0	263.9	1	-	2.0
		無償	1,168	399.5	108.6	291.4	1	1	0.1
	所有権以外耕作地		2	0.0	-	0.0	-	-	-
	計		3,122	756.1	200.6	555.3	2	-	2.1

表3 賃借権, 使用貸借権の設定の推移

(面積単位:ha)

区 分	許可件数	許可面積	面積		
			田	畑	
平成 19年	賃借権の設定	271	87.9	24.6	63.3
	使用貸借権の設定	203	95.0	39.0	56.0
	計	474	182.9	63.6	119.3
平成 20年	賃借権の設定	168	56.7	9.7	47.0
	使用貸借権の設定	203	90.7	30.3	60.4
	計	371	147.4	40.0	107.4
平成 21年	賃借権の設定	160	57.5	11.6	46.0
	使用貸借権の設定	194	88.8	31.9	56.9
	計	354	146.3	43.5	102.9
平成 22年	賃借権の設定	179	56.9	15.6	41.6
	使用貸借権の設定	282	58.3	14.3	44.1
	計	461	115.2	29.9	85.7
平成 23年	賃借権の設定	163	53.2	10.3	43.2
	使用貸借権の設定	521	89.7	30.8	58.9
	計	684	142.9	41.1	102.1
平成 24年	賃借権の設定	214	59.9	11.2	49.3
	使用貸借権の設定	208	58.0	13.3	44.9
	計	422	117.9	24.5	94.2
平成 25年	賃借権の設定	172	55.6	14.7	40.7
	使用貸借権の設定	122	49.0	8.9	40.2
	計	294	104.6	23.6	80.9

表4 賃借権, 使用貸借権の移転の推移

(面積単位:ha)

区 分	許可件数	許可面積	面積		
			田	畑	
平成 19年	賃借権の移転	-	-	-	-
	使用貸借権の移転	1	0.2	-	0.2
	計	1	0.2	-	0.2
平成 20年	賃借権の移転	-	-	-	-
	使用貸借権の移転	-	-	-	-
	計	0	0	-	0.0
平成 21年	賃借権の移転	-	-	-	-
	使用貸借権の移転	-	-	-	-
	計	-	-	-	-
平成 22年	賃借権の移転	-	-	-	-
	使用貸借権の移転	1	0.2	-	0.2
	計	-	-	-	-
平成 23年	賃借権の移転	-	-	-	-
	使用貸借権の移転	2	1.5	-	1.5
	計	2	1.5	-	1.5
平成 24年	賃借権の移転	-	-	-	-
	使用貸借権の移転	-	-	-	-
	計	-	-	-	-
平成 25年	賃借権の移転	-	-	-	-
	使用貸借権の移転	3	1.6	0.5	1.1
	計	3	1.6	0.5	1.1

第2 農地移動の傾向

表5 平成25年所有権耕作地有償所有権移転の譲渡人別構成

(面積単位:ha)

区 分		件 数	面 積
個	人	1,882	325.7
法 人	農 業 生 産 法 人	54	19.6
	農 地 保 有 合 理 化 法 人	-	-
	農 地 利 用 集 積 円 滑 化 団 体	-	-
	そ の 他 法 人	16	11.0
合	計	1,952	356.6

表6 平成25年市町村別農地法第3条許可状況

区分 市町村	合 計		所有権移転						賃借権			
			有償		無償		所有権以外耕作地		設定		移転	
	件数	面積	件数	面積	件数	面積	件数	面積	件数	面積	件数	面積
県 合 計	3,429	864.1	1,952	356.6	1,168	399.5	2	0.0	172	55.6	-	-
鹿 児 島 市	140	19.7	90	10.3	49	9.3	-	-	-	-	-	-
三 島 村	-	-	-	-	-	-	-	-	-	-	-	-
十 島 村	-	-	-	-	-	-	-	-	-	-	-	-
鹿児島市郡計	140	19.7	90	10.3	49	9.3	-	-	-	-	-	-
指 宿 市	83	11.5	57	7.0	26	4.5	-	-	-	-	-	-
指宿市郡計	83	11.5	57	7.0	26	4.5	-	-	-	-	-	-
枕 崎 市	35	3.7	27	2.7	8	1.0	-	-	-	-	-	-
南さつま市	69	8.3	49	4.0	20	4.3	-	-	-	-	-	-
南九州市	187	41.0	108	14.7	58	18.7	-	-	10	4.4	-	-
川辺市郡計	291	53.0	184	21.4	86	24.0	-	-	10	4.4	-	-
日 置 市	136	21.7	91	13.5	29	5.7	-	-	4	0.7	-	-
いちき串木野市	41	3.9	25	2.1	6	0.5	-	-	7	0.8	-	-
日置市郡計	177	25.6	116	15.6	35	6.2	-	-	11	1.5	-	-
薩摩川内市	154	23.3	82	7.7	47	11.3	-	-	14	3.0	-	-
さ つ ま 町	84	23.1	38	6.7	21	10.2	-	-	24	6.1	-	-
薩摩市郡計	238	46.4	120	14.4	68	21.5	-	-	38	9.1	-	-
阿 久 根 市	43	11.3	-	-	19	3.5	-	-	19	4.1	-	-
出 水 市	188	36.9	102	13.4	52	15.5	-	-	18	3.1	-	-
長 島 町	55	14.0	23	2.5	31	11.5	1	0.0	-	-	-	-
出水市郡計	286	62.2	125	15.9	102	30.5	1	0.0	37	7.2	-	-
伊 佐 市	120	35.4	74	21.2	46	14.1	-	-	-	-	-	-
伊佐市郡計	120	35.4	74	21.2	46	14.1	-	-	-	-	-	-
霧 島 市	181	43.5	121	23.7	58	19.7	-	-	1	0.0	-	-
始 良 市	70	11.1	-	-	70	11.1	-	-	-	-	-	-
湧 水 町	-	-	-	-	-	-	-	-	-	-	-	-
始良市郡計	251	54.6	121	23.7	128	30.8	-	-	1	0.0	-	-
曾 於 市	157	45.2	93	17.1	63	27.9	-	-	-	-	-	-
志 布 志 市	158	40.0	111	23.1	47	16.9	-	-	-	-	-	-
大 崎 町	118	35.9	76	14.7	36	19.4	-	-	2	0.8	-	-
曾於市郡計	433	121.1	280	54.9	146	64.2	-	-	2	0.8	-	-
鹿 屋 市	289	63.9	189	34.8	87	25.5	-	-	-	-	-	-
垂 水 市	47	6.6	33	4.3	14	2.3	-	-	-	-	-	-
東 串 良 町	58	14.6	26	6.5	20	5.6	-	-	9	2.4	-	-
錦 江 町	28	7.9	14	1.5	12	3.3	-	-	2	3.0	-	-
南 大 隅 町	35	5.0	21	2.6	14	2.4	-	-	-	-	-	-
肝 付 町	158	43.6	80	15.1	69	26.8	-	-	-	-	-	-
肝属市郡計	615	141.6	363	64.8	216	65.9	-	-	11	5.4	-	-
西 之 表 市	85	31.1	32	8.0	12	7.7	-	-	32	9.3	-	-
中 種 子 町	38	14.0	22	8.0	9	2.5	-	-	6	3.0	-	-
南 種 子 町	45	17.9	15	4.8	27	10.1	-	-	-	-	-	-
屋 久 島 町	27	6.5	17	3.9	4	1.0	-	-	3	0.8	-	-
熊毛市郡計	195	69.5	86	24.7	52	21.3	-	-	41	13.1	-	-
奄 美 市	31	14.0	18	5.4	13	8.6	-	-	-	-	-	-
大 和 村	7	2.5	3	0.7	3	0.4	-	-	1	1.3	-	-
宇 検 村	-	-	-	-	-	-	-	-	-	-	-	-
瀬 戸 内 町	11	2.5	8	0.9	3	1.6	-	-	-	-	-	-
龍 郷 町	-	-	-	-	-	-	-	-	-	-	-	-
喜 界 町	105	28.6	72	17.2	33	11.4	-	-	-	-	-	-
徳 之 島 町	56	20.9	28	8.8	20	7.1	-	-	4	3.7	-	-
天 城 町	85	39.9	38	11.4	32	20.7	-	-	13	7.1	-	-
伊 仙 町	83	24.5	51	13.8	30	10.0	-	-	-	-	-	-
和 泊 町	70	31.8	35	7.7	23	12.8	-	-	-	-	-	-
知 名 町	72	38.3	45	11.9	26	24.8	-	-	-	-	-	-
与 論 町	80	20.5	38	4.9	31	9.8	1	0.0	3	2.0	-	-
大島市郡計	600	223.5	336	82.7	214	107.2	1	0.0	21	14.1	-	-

(面積単位:ha)

使用貸借権				その他の権利		採草放牧地		農地法第18条の通知 による賃借の終了			
設定		移転						農地		採草放牧地	
件数	面積	件数	面積	件数	面積	件数	面積	件数	面積	件数	面積
122	49.0	3	1.6	10	1.8	2	2.1	2,010	429.0	-	-
1	0.2	-	-	-	-	-	-	34	4.5	-	-
-	-	-	-	-	-	-	-	-	-	-	-
-	-	-	-	-	-	-	-	-	-	-	-
1	0.2	-	-	-	-	-	-	34	4.5	-	-
-	-	-	-	-	-	-	-	48	8.0	-	-
-	-	-	-	-	-	-	-	48	8.0	-	-
-	-	-	-	-	-	-	-	-	-	-	-
-	-	-	-	-	-	-	-	260	31.5	-	-
11	3.2	-	-	-	-	-	-	104	23.8	-	-
11	3.2	-	-	-	-	-	-	364	55.3	-	-
12	1.9	-	-	-	-	-	-	92	12.8	-	-
3	0.5	-	-	-	-	-	-	-	-	-	-
15	2.4	-	-	-	-	-	-	92	12.8	-	-
10	1.4	-	-	1	0.0	-	-	72	10.1	-	-
1	0.1	-	-	-	-	1	2.0	29	6.5	-	-
11	1.5	-	-	1	0.0	1	2.0	101	16.6	-	-
5	3.7	-	-	-	-	-	-	20	5.9	-	-
16	4.9	-	-	-	-	-	-	27	11.8	-	-
-	-	-	-	-	-	-	-	-	-	-	-
21	8.6	-	-	-	-	-	-	47	17.7	-	-
-	-	-	-	-	-	-	-	469	63.5	-	-
-	-	-	-	-	-	-	-	469	63.5	-	-
1	0.1	-	-	-	-	-	-	240	57.3	-	-
-	-	-	-	-	-	-	-	-	-	-	-
-	-	-	-	-	-	-	-	-	-	-	-
1	0.1	-	-	-	-	-	-	240	57.3	-	-
1	0.2	-	-	-	-	-	-	115	32.2	-	-
-	-	-	-	-	-	-	-	-	-	-	-
4	0.9	-	-	-	-	-	-	31	12.6	-	-
5	1.1	-	-	-	-	-	-	146	44.8	-	-
13	3.7	-	-	-	-	-	-	171	48.3	-	-
-	-	-	-	-	-	-	-	34	4.5	-	-
3	0.1	-	-	-	-	-	-	9	2.4	-	-
-	-	-	-	-	-	-	-	19	6.7	-	-
-	-	-	-	-	-	-	-	5	2.1	-	-
-	-	-	-	9	1.8	-	-	137	35.5	-	-
16	3.8	-	-	9	1.8	-	-	375	99.5	-	-
9	6.1	-	-	-	-	-	-	-	-	-	-
1	0.6	-	-	-	-	-	-	34	20.7	-	-
2	2.0	1	1.0	-	-	-	-	-	-	-	-
3	0.8	-	-	-	-	-	-	-	-	-	-
15	9.5	1	1.0	-	-	-	-	34	20.7	-	-
-	-	-	-	-	-	-	-	-	-	-	-
-	-	-	-	-	-	-	-	-	-	-	-
-	-	-	-	-	-	-	-	-	-	-	-
-	-	-	-	-	-	-	-	-	-	-	-
-	-	-	-	-	-	-	-	-	-	-	-
4	1.3	-	-	-	-	-	-	-	-	-	-
2	0.7	-	-	-	-	-	-	-	-	-	-
-	-	2	0.6	-	-	-	-	-	-	-	-
12	11.3	-	-	-	-	1	0.1	23	13.2	-	-
1	1.6	-	-	-	-	-	-	12	7.5	-	-
7	3.7	-	-	-	-	-	-	25	7.6	-	-
26	18.6	2	0.6	-	-	1	0.1	60	28.3	-	-

第2章 農地法第18条による賃貸借の解約等の許可, 通知状況(集計表)

表7 農地法第18条処理の推移

(面積単位: ha)

区 分	許 可		通 知	
	件数	面積	件数	面積
平成 10 年	-	-	960	293.1
平成 11 年	-	-	824	247.6
平成 12 年	-	-	1,022	297.2
平成 13 年	-	-	1,050	263.3
平成 14 年	-	-	1,077	286.9
平成 15 年	1	0.1	1,040	248.6
平成 16 年	-	-	1,037	258.0
平成 17 年	-	-	866	224.8
平成 18 年	1	0.2	1,217	261.0
平成 19 年	-	-	860	246.3
平成 20 年	2	3.4	1,037	287.3
平成 21 年	-	-	1,361	334.4
平成 22 年	3	1.1	1,144	256.0
平成 23 年	-	-	1,537	353.7
平成 24 年	-	-	1,675	403.1
平成 25 年	-	-	2,010	429.0

表8 農地法第18条処理状況

平成23年

(面積単位:ha)

区 分		農 地			採草放牧地			
		許可 通知 件数	許可, 通知面積		件 数		許 可 通 知 面 積	
			田	畑	計	許 可 通 知 件 数		うち農地の 許可, 通知 に伴うもの
要 許 可 事 案	耕 作 目 的 の 引 き 上 げ	賃借人の信義違反 (2 項 1 号)	-	-	-	-	-	-
		賃貸人の自作相当 (2 項 3 号)	-	-	-	-	-	-
		農業生産法人の失格等 (2 項 4 号)	-	-	-	-	-	-
		その他正当事由 (2 項 5 号)	-	-	-	-	-	-
		小 計	-	-	-	-	-	-
	潰廃目的の引き上げ (2 項 2 号)	-	-	-	-	-	-	-
	計	-	-	-	-	-	-	
通 知	信託財産の解約の申し入れ等 (1 項 1 号)	-	-	-	-	-	-	-
	合 意 解 約 (1 項 2 号)	1,173	129.4	155.3	284.7	-	-	-
	10年以上の定期賃貸借の 更新拒絶(1 項 3 号)	2	0.4	2.6	3.0	-	-	-
	水田裏作の賃貸借の 更新拒絶(1 項 3 号)	-	-	-	-	-	-	-
	農地法第3条第3項適用 賃貸借解除の届出(1 項 4 号)	-	-	-	-	-	-	-
	農地法第37条特定利用権の 解 除 (1 項 5 号)	-	-	-	-	-	-	-
	経営基盤強化法第18条第2項第6号 適用賃貸借解除の届出(1 項 6 号)	362	27.3	38.8	65.9	-	-	-
	計	1,537	157.1	196.7	353.7	-	-	

平成24年

(面積単位:ha)

区 分		農 地			採草放牧地			
		許可 通知 件数	許可, 通知面積			許 可 通 知 件 数	許 可 通 知 面 積	
			田	畑	計			
要 許 可 事 案	耕 作 目 的 の 引 き 上 げ	賃借人の信義違反 (2 項 1 号)	-	-	-	-	-	-
		賃貸人の自作相当 (2 項 3 号)	-	-	-	-	-	-
		農業生産法人の失格等 (2 項 4 号)	-	-	-	-	-	-
		その他正当事由 (2 項 5 号)	-	-	-	-	-	-
		小 計	-	-	-	-	-	-
	潰廃目的の引き上げ (2 項 2 号)	-	-	-	-	-	-	
	計	-	-	-	-	-	-	
通 知	信託財産の解約の申し入れ等 (1 項 1 号)	-	-	-	-	-	-	
	合 意 解 約 (1 項 2 号)	1,674	175.9	227.2	403.0	-	-	
	10年以上の定期賃貸借の 更新拒絶 (1 項 3 号)	1	0.1	-	0.1	-	-	
	水田裏作の賃貸借の 更新拒絶 (1 項 3 号)	-	-	-	-	-	-	
	農地法第3条第3項適用 賃貸借解除の届出 (1 項 4 号)	-	-	-	-	-	-	
	農地法第37条特定利用権の 解 除 (1 項 5 号)	-	-	-	-	-	-	
	経営基盤強化法第18条第2項第6号 適用賃貸借解除の届出 (1 項 6 号)	-	-	-	-	-	-	
計	1,675	176.0	227.2	403.1	-	-		

平成25年

(面積単位:ha)

区 分		農 地			採草放牧地			
		許可 通知 件数	許可, 通知面積			許 可 通 知 件 数	うち農地の 許可, 通知 に伴うもの	許 可 通 知 面 積
			田	畑	計			
要 許 可 事 案	耕 作 目 的 の 引 き 上 げ	賃借人の信義違反 (2 項 1 号)	-	-	-	-	-	-
		賃借人の自作相当 (2 項 3 号)	-	-	-	-	-	-
		農業生産法人の失格等 (2 項 4 号)	-	-	-	-	-	-
		その他正当事由 (2 項 5 号)	-	-	-	-	-	-
		小 計	-	-	-	-	-	-
	潰廃目的の引き上げ (2 項 2 号)	-	-	-	-	-	-	
	計	-	-	-	-	-	-	
通 知		信託財産の解約の申し入れ等 (1 項 1 号)	-	-	-	-	-	-
		合 意 解 約 (1 項 2 号)	2,010	201.9	227.1	429.0	-	-
		10年以上の定期賃貸借の 更新拒絶 (1 項 3 号)	-	-	-	-	-	-
		水田裏作の賃貸借の 更新拒絶 (1 項 3 号)	-	-	-	-	-	-
		農地法第3条第3項適用 賃貸借解除の届出 (1 項 4 号)	-	-	-	-	-	-
		農地法第37条特定利用権の 解 除 (1 項 5 号)	-	-	-	-	-	-
		経営基盤強化法第18条第2項第6号 適用賃貸借解除の届出 (1 項 6 号)	-	-	-	-	-	-
計	2,010	201.9	227.1	429.0	-	-		

表9 平成25年耕作目的の解約等の事由別構成(許可事案)

(面積単位:ha)

賃借人	区 分	賃 借 人 個 人													計	
		賃 貸 人 の 主 導						賃 借 人 の 主 導						不 明		
		労 力 増 加	規 模 の 大 拡 大	期 間 満 了	転 用 の た め	そ の 他	農 業 止 業	兼 業 に 経 営 縮 小	高 齢 化	病 気 等 で 労 力 不 足	耕 作 不 便 ・ 低 生 産 地 の た め	そ の 他				
個人	件 数	-	-	-	-	-	-	-	-	-	-	-	-	-	-	-
	面 積	-	-	-	-	-	-	-	-	-	-	-	-	-	-	-
法人	件 数	-	-	-	-	-	-	-	-	-	-	-	-	-	-	-
	面 積	-	-	-	-	-	-	-	-	-	-	-	-	-	-	-
合計	件 数	-	-	-	-	-	-	-	-	-	-	-	-	-	-	-
	面 積	-	-	-	-	-	-	-	-	-	-	-	-	-	-	-

表10 平成25年賃借権の解約等の離作保証状況(許可事案) (件数)

区 分		貸付地の一部 無償譲渡	代替地貸付	離作料支払	な し	不 明	合計
許 可	耕作目的の解約等	-	-	-	-	-	-
	かい廃目的の解約等	-	-	-	-	-	-
	合 計	-	-	-	-	-	-

第3章 農地転用の傾向(集計表)

表11 平成25年農地転用の状況

(面積単位:ha)

区 分	農 地				採 草 放 牧 地		
	件 数	面 積			件 数	面 積	
			田	畑			
知 事 許 可	4 条	498	56.7	16.8	40.2		
	5 条	2,265	252.3	53.3	198.8	1	0.1
	小 計	2,763	309.1	70.2	238.7	1	0.1
大 臣 許 可	4 条	-	-	-	-		
	5 条	2	11.6	11.6	-	-	-
	小 計	2	11.6	11.6	0.0	-	-
届 出	4 条	74	3.4	1.1	2.2		
	5 条	307	10.9	3.0	8.0	-	-
	小 計	381	14.3	4.1	10.2	-	-
許 可 不 要			101.4	23.7	78.0	-	-
合 計		3,146	436.4	109.6	326.9	1	0.1

表12 平成25年市郡別農地転用処理状況(知事許可)

(面積単位:ha)

区 分	農 地				採 草 放 牧 地	
	件 数	面 積			件 数	面 積
			田	畑		
鹿 児 島 市 郡	318	24.5	7.2	17.2	-	-
指 宿 市 郡	124	7.2	0.6	6.6	-	-
川 辺 市 郡	242	23.5	4.1	19.5	-	-
日 置 市 郡	228	12.8	5.0	7.8	-	-
薩 摩 市 郡	310	25.4	10.0	15.4	-	-
出 水 市 郡	195	19.0	4.1	14.9	-	-
伊 佐 市 郡	80	14.7	1.6	13.1	-	-
始 良 市 郡	484	52.5	27.0	25.5	-	-
曾 於 市 郡	345	78.3	7.3	70.8	1	0.1
肝 属 市 郡	259	32.9	3.2	29.8	-	-
熊 毛 市 郡	76	7.9	-	7.9	-	-
大 島 市 郡	102	10.4	0.1	10.2	-	-
計	2,763	309.1	70.2	238.7	1	0.1

表13 農地かい廃面積の推移

(面積単位:ha)

区 分		13年	14年	15年	16年	17年	18年	19年	20年	21年	22年	23年	24年	25年
内	法第4条・第5条の許可・届出手続きを経たもの	421	379	362	356	328	301	287	246	238	232	232	256	335
	国の転用	16	7	22	13	9	11	29	33.7	53	6	14	11	3
	県の転用	106	86	62	71	53	51	41	44	49	16	9	28	15
	特定農山村法等によるもの	-	-	-	-	-	-	-	-	-	-	-	-	-
	土地収用法等によるもの	5	5	5	1	1	-	-	10	-	16	2	3	4
	2アール未満の農業用施設等	-	-	-	1	-	1	2	0.5	1	1	-	-	-
	国の貸付・売払に係るもの	-	-	-	-	-	-	-	-	-	-	-	-	-
	土地改良事業によるもの	-	-	-	-	-	-	-	-	-	-	1	1	1
	市町村による道水路等への転用	37	34	28	30	33	18	14	17.1	15	9	8	11	7
	非農地証明・現況証明等によるもの	52	50	49	50	52	34	46	207.9	257	42	36	51	65
訳	その他										5	1	5	6
	電気事業者、認定電気通信事業者によるもの	-	-	1	1	3	2	1	0.9	2				
	土地区画整理事業によるもの	-	-	-	-	-	-	-	-	-	-	-	-	-
	道路公団、鉄道建設公団による転用	1	9	3	-	-	5	-	-	-	-	-	-	-
総 計		638	570	531	523	479	422	420	560	615	327	303	366	436

表14 農地法第4条・第5条の許可・届出手続きを経た農地及び採草放牧地の転用の推移

(面積単位:ha)

区分	総 数		知 事 許 可 ・ 届 出 分					大 臣 許 可 分	
	件 数	面 積	件 数	面 積			件 数	面 積	
				合 計	田	畑			採草放牧地
13年	4,736	421	4,726	407	143	263	1	3	14
14年	4,179	379	4,179	379	132	247	-	-	-
15年	4,033	362	4,032	357	112	245	-	1	5
16年	3,778	359	3,775	347	110	234	3	3	12
17年	3,748	329	3,746	328	95	233	1	2	1
18年	3,558	304	3,556	301	97	202	2	2	3
19年	3,223	304	3,219	289	80	202	8	4	6
20年	2,898	258	2,895	250	79	168	3	3	8
21年	2,631	238	2,630	229	65	163	1	1	11
22年	2,663	232	2,657	222	59	162	-	6	10
23年	2,922	232	2,913	227	76	151	-	9	6
24年	3,018	256	3,017	255	72	183	0	1	1
25年	3,147	335	3,145	323	74	249	0	2	12

表15 平成25年農地法第4条・第5条による用途別農地転用実績の内訳(知事許可)

(ア) 用途別転用実績

(面積単位:ha)

区 分	合 計						第 4 条						第 5 条						
	件数	田	畑	面積	田	畑	件数	田	畑	面積	田	畑	件数	田	畑	面積	田	畑	
住宅用地	農 家 住 宅	80	19	61	5.6	1.2	4.4	29	6	23	1.9	0.4	1.5	51	13	38	3.7	0.8	2.9
	一 般 個 人 住 宅	1,062	214	848	43.1	7.9	35.2	92	15	77	3.4	0.6	2.8	970	199	771	39.7	7.3	32.4
	集 合 住 宅 其 他	274	102	172	26.1	10.6	15.5	50	18	32	4.2	1.8	2.4	224	84	140	21.9	8.8	13.1
	小 計	1,416	335	1,081	74.7	19.7	55.0	171	39	132	9.5	2.8	6.7	1,245	296	949	65.2	16.9	48.3
公的施設用地	学 校 用 地	4	3	1	0.3	0.3	0.0	-	-	-	-	-	-	4	3	1	0.3	0.3	0.0
	公 園 ・ 運 動 場 用 地	7	1	6	0.8	0.1	0.7	-	-	-	-	-	-	7	1	6	0.8	0.1	0.7
	道 水 路 ・ 鉄 道 用 地	32	4	28	0.5	0.0	0.5	9	3	6	0.1	0.0	0.1	23	1	22	0.4	0.0	0.4
	官 公 ・ 病 院 等 公 的 施 設	13	4	9	1.1	0.1	1.0	-	-	-	-	-	-	13	4	9	1.1	0.1	1.0
小 計	56	12	44	2.8	0.5	2.3	9	3	6	0.1	0.0	0.1	47	9	38	2.7	0.5	2.2	
工 鉱 業 用 地	34	8	26	4.9	0.9	4.0	3	1	2	0.3	0.1	0.2	31	7	24	4.6	0.8	3.8	
商業・サービス等用地	店 舗 等 施 設	100	27	73	14.7	3.2	11.5	4	1	3	0.1	0.0	0.1	96	26	70	14.6	3.2	11.4
	流 通 業 務 棟 施 設	1	-	1	0.1	-	0.1	-	-	-	-	-	-	1	-	1	0.1	-	0.1
	ゴ ル フ 場	-	-	-	-	-	-	-	-	-	-	-	-	-	-	-	-	-	-
	其 他 の レ ジャ ー 施 設	36	17	19	3.9	1.5	2.4	4	1	3	0.6	0.1	0.5	32	16	16	3.3	1.4	1.9
小 計	137	44	93	18.8	4.7	14.1	8	2	6	0.8	0.1	0.7	129	42	87	18.0	4.6	13.4	
その他の業務用地	農 林 漁 業 用 施 設	147	26	121	33.1	3.2	29.9	57	6	51	9.6	0.5	9.1	90	20	70	23.5	2.7	20.8
	駐 車 場 ・ 資 材 置 場	332	129	203	28.5	11.4	17.1	63	28	35	4.3	1.9	2.4	269	101	168	24.2	9.5	14.7
	土 石 等 採 取 用 地	29	8	21	8.7	2.8	5.9	-	-	-	-	-	-	29	8	21	8.7	2.8	5.9
	其 他	302	75	227	59.5	10.5	49.0	71	20	51	7.8	2.6	5.2	231	55	176	51.7	7.9	43.8
小 計	810	238	572	130.0	27.9	102.1	191	54	137	21.7	5.0	16.7	619	184	435	108.3	22.9	85.4	
植 林	210	79	131	41.9	11.8	30.1	98	41	57	21.2	7.9	13.3	112	38	74	20.7	3.9	16.8	
其 他 分 類 不 能 ・ 不 明	100	19	81	35.9	5.0	30.9	18	4	14	2.6	0.6	2.0	82	15	67	33.3	4.4	28.9	
合 計	2,763	735	2,028	309.1	70.2	238.7	498	144	354	56.7	16.8	40.2	2,265	591	1,674	252.3	53.3	198.8	

(イ) 転用主体別の転用面積(4条・5条計, 農地のみ)

(面積単位:ha)

区 分	面 積
市町村	30.6
独立行政法人(全国規模)	0.1
都道府県公社等	0.3
市町村公社等	0.1
農協	0.8
上記以外の法人団体	119.7
農家(農業生産法人を含む)	60.2
農家以外の個人	97.0
合 計	309.1

表16 平成25年農地法第4条・第5条による用途別農地転用実績の内訳(届出)

(ア) 用途別転用実績

(面積単位:ha)

区 分	合 計						第 4 条						第 5 条						
	件数	田	畑	面積	田	畑	件数	田	畑	面積	田	畑	件数	田	畑	面積	田	畑	
住宅用地	農 家 住 宅	-	-	-	-	-	-	-	-	-	-	-	-	-	-	-	-	-	
	一 般 個 人 住 宅	223	63	160	4.7	1.5	3.2	25	9	16	0.7	0.3	0.4	198	54	144	4.0	1.2	2.8
	集 合 住 宅 其 他	79	28	51	5.0	1.6	3.4	26	9	17	1.6	0.5	1.1	53	19	34	3.4	1.1	2.3
	小 計	302	91	211	9.6	3.1	6.5	51	18	33	2.4	0.8	1.6	251	73	178	7.2	2.3	4.9
公的施設用地	学 校 用 地	-	-	-	-	-	-	-	-	-	-	-	-	-	-	-	-	-	
	公 園 ・ 運 動 場 用 地	1	-	1	0.1	-	0.1	-	-	-	-	-	-	1	-	1	0.1	-	0.1
	道 水 路 ・ 鉄 道 用 地	7	3	4	0.0	0.0	0.0	4	2	2	0.0	0.0	0.0	3	1	2	0.0	0.0	0.0
	官 公 ・ 病 院 等 公 的 施 設	1	1	-	0.0	0.0	-	-	-	-	-	-	-	1	1	-	0.0	0.0	-
小 計	9	4	5	0.2	-	0.1	4	2	2	0.0	0.0	0.0	5	2	3	0.1	0.0	0.1	
工 鉱 業 用 地	-	-	-	-	-	-	-	-	-	-	-	-	-	-	-	-	-	-	
商業・サービス等用地	店 舗 等 施 設	16	8	8	0.7	0.2	0.5	2	1	1	0.0	0.0	0.0	14	7	7	0.7	0.2	0.5
	流 通 業 務 棟 施 設	-	-	-	-	-	-	-	-	-	-	-	-	-	-	-	-	-	-
	ゴ ル フ 場	-	-	-	-	-	-	-	-	-	-	-	-	-	-	-	-	-	-
	其 他 の レ ジャ ー 施 設	-	-	-	-	-	-	-	-	-	-	-	-	-	-	-	-	-	-
小 計	16	8	8	0.7	0.2	0.5	2	1	1	-	-	-	14	7	7	0.7	0.2	0.5	
その他の業務用地	農 林 漁 業 用 施 設	1	-	1	0.0	-	0.0	1	-	1	0.0	-	0.0	-	-	-	-	-	-
	駐 車 場 ・ 資 材 置 場	45	14	31	2.9	0.7	2.2	13	7	6	0.6	0.3	0.3	32	7	25	2.3	0.4	1.9
	土 石 等 採 取 用 地	-	-	-	-	-	-	-	-	-	-	-	-	-	-	-	-	-	-
	そ の 他	4	1	3	0.5	-	0.5	1	-	1	0.1	-	0.1	3	1	2	0.4	-	0.4
小 計	50	15	35	3.4	0.7	2.7	15	7	8	0.7	0.3	0.4	35	8	27	2.7	0.4	2.3	
植 林	2	-	2	0.1	-	0.1	-	-	-	-	-	-	-	2	-	2	0.1	-	0.1
その他分類不能・不明	2	-	2	0.3	-	0.3	2	-	2	0.3	-	0.3	-	-	-	-	-	-	
合 計	381	118	263	14.3	4.1	10.2	74	28	46	3.4	1.1	2.2	307	90	217	10.9	3.0	8.0	

(イ) 転用主体別の転用面積(4条・5条計, 農地のみ)

(面積単位:ha)

区 分	面積
市町村	-
独立行政法人(全国規模)	-
都道府県公社等	-
市町村公社等	-
農協	0.1
上記以外の法人団体	6.1
農家(農業生産法人を含む)	1.9
農家以外の個人	6.2
合 計	14.3

表17 平成25年農地法第4条・第5条による用途別農地転用実績の内訳(大臣許可)

(ア) 用途別転用実績

(面積単位:ha)

区 分	合 計						第 4 条						第 5 条						
	件数	田	畑	面積	田	畑	件数	田	畑	面積	田	畑	件数	田	畑	面積	田	畑	
住宅用地	農家住宅	-	-	-	-	-	-	-	-	-	-	-	-	-	-	-	-	-	-
	一般個人住宅	-	-	-	-	-	-	-	-	-	-	-	-	-	-	-	-	-	-
	集合住宅その他	-	-	-	-	-	-	-	-	-	-	-	-	-	-	-	-	-	-
	小 計	-	-	-	-	-	-	-	-	-	-	-	-	-	-	-	-	-	-
公的施設用地	学校用地	-	-	-	-	-	-	-	-	-	-	-	-	-	-	-	-	-	-
	公園・運動場用地	-	-	-	-	-	-	-	-	-	-	-	-	-	-	-	-	-	-
	道水路・鉄道用地	-	-	-	-	-	-	-	-	-	-	-	-	-	-	-	-	-	-
	官公・病院等公的施設	-	-	-	-	-	-	-	-	-	-	-	-	-	-	-	-	-	-
小 計	-	-	-	-	-	-	-	-	-	-	-	-	-	-	-	-	-	-	
工 鉱 業 用 地	1	1	-	11.1	11.1	-	-	-	-	-	-	-	1	1	-	11.1	11.1	-	
商業・サービス等用地	店舗等施設	-	-	-	-	-	-	-	-	-	-	-	-	-	-	-	-	-	-
	流通業務棟施設	-	-	-	-	-	-	-	-	-	-	-	-	-	-	-	-	-	-
	ゴルフ場	-	-	-	-	-	-	-	-	-	-	-	-	-	-	-	-	-	-
	その他のレジャー施設	-	-	-	-	-	-	-	-	-	-	-	-	-	-	-	-	-	-
小 計	-	-	-	-	-	-	-	-	-	-	-	-	-	-	-	-	-	-	
その他の業務用地	農林漁業用施設	-	-	-	-	-	-	-	-	-	-	-	-	-	-	-	-	-	-
	駐車場・資材置場	-	-	-	-	-	-	-	-	-	-	-	-	-	-	-	-	-	-
	土石等採取用地	-	-	-	-	-	-	-	-	-	-	-	-	-	-	-	-	-	-
	そ の 他	1	1	-	0.5	0.5	-	-	-	-	-	-	-	1	1	-	0.5	0.5	-
小 計	1	1	-	0.5	0.5	-	-	-	-	-	-	-	1	1	-	0.5	0.5	-	
植 林	-	-	-	-	-	-	-	-	-	-	-	-	-	-	-	-	-	-	
その他分類不能・不明	-	-	-	-	-	-	-	-	-	-	-	-	-	-	-	-	-	-	
合 計	2	2	-	11.6	11.6	-	-	-	-	-	-	-	2	2	-	11.6	11.6	-	

(イ) 転用主体別の転用面積(4条・5条計, 農地のみ)

(面積単位:ha)

区 分	面 積
市町村	11.1
独立行政法人(全国規模)	0.5
都道府県公社等	-
市町村公社等	-
農協	-
上記以外の法人団体	-
農家(農業生産法人を含む)	-
農家以外の個人	-
合 計	11.6

表18 平成25年農地法第4条・第5条許可・届出以外の用途別農地転用実績の内訳

(ア) 用途別転用実績

(面積単位:ha)

区 分		面 積		
		計	田	畑
住 宅 用 地	農家住宅	0.1	-	0.1
	一般個人住宅	4.3	0.7	3.6
	集合住宅その他	0.2	-	0.2
	小 計	4.6	0.7	3.9
公 的 施 設 用 地	学校用地	-	-	-
	公園・運動場用地	0.2	-	0.2
	道水路・鉄道用地	28.4	9.4	19.1
	官公・病院等公的施設	0.8	0.1	0.6
	小 計	29.4	9.5	19.9
工 鉱 業 用 地		0.1	-	0.1
商 業 ・ サ ー ビ ス 等 用 地	店舗等施設	-	-	-
	流通業務等施設	-	-	-
	ゴルフ場	-	-	-
	その他のレジャー施設	-	-	-
	小 計	-	-	-
そ の 他 の 業 務 用 地	農林漁業用施設	2.6	0.3	2.2
	駐車場・資材置場	1.0	0.1	0.9
	土石等採取用地	-	-	-
	その他	2.8	1.1	1.6
	小 計	6.4	1.5	4.9
植 林		37.9	8.5	29.7
そ の 他 分 類 不 能 ・ 不 明		22.8	3.5	19.2
合 計		101.4	23.7	78.0

(イ) 転用主体別の転用面積(4条・5条許可・届出以外, 農地のみ)

(面積単位:ha)

区 分	面 積
国	3.9
都道府県	17.1
市町村	9.5
独立行政法人(全国規模)	-
都道府県公社等	5.8
市町村公社等	-
農協	0.8
上記以外の法人・団体	2.1
農家(農業生産法人を含む)	5.8
農家以外の個人	55.9
合 計	101.4

(ウ) 該当条項別農地転用実績

(面積単位:ha)

区 分	面 積
国の転用(協議を除く)	2.5
県の転用(協議を除く)	15.4
特定農山村法等によるもの	-
土地収用法等によるもの	4.2
2アール未満の農業用施設等	0.2
国の貸付・売払に係るもの	-
土地改良事業によるもの	0.5
市町村等による道水路等	7.1
非農地証明・現況証明等によるもの	64.6
その他	6.4
合 計	101.4

表19 平成25年市町村別転用実績(届出を除く)

分 市町村	区	知 事 許 可							
		4 条				5 条			
		件数	面積	田	畑	件数	面積	田	畑
県	合 計	498	56.7	16.8	40.2	2,265	252.3	53.3	198.8
鹿 児 島 市		46	2.9	1.3	1.6	272	21.5	5.9	15.6
三 島 村		-	-	-	-	-	-	-	-
十 島 村		-	-	-	-	-	-	-	-
鹿 児 島 市 郡 計		46	2.9	1.3	1.6	272	21.5	5.9	15.6
指 宿 市		10	0.9	-	0.9	114	6.3	0.6	5.7
指 宿 市 郡 計		10	0.9	-	0.9	114	6.3	0.6	5.7
枕 崎 市		5	0.3	-	0.3	41	2.2	0.4	1.8
南 さ つ ま 市		14	0.5	0.1	0.4	62	4.4	2.1	2.4
南 九 州 市		22	1.5	0.3	1.3	98	14.6	1.2	13.3
川 辺 市 郡 計		41	2.3	0.4	2.0	201	21.2	3.7	17.5
日 置 市		23	1.5	0.4	1.0	117	6.5	1.7	4.8
い ち き 串 木 野 市		11	1.2	0.7	0.6	77	3.6	2.2	1.4
日 置 市 郡 計		34	2.7	1.1	1.6	194	10.1	3.9	6.2
薩 摩 川 内 市		40	2.8	1.6	1.2	217	17.4	6.8	10.6
さ つ ま 町		7	0.7	0.3	0.4	46	4.6	1.4	3.2
薩 摩 市 郡 計		47	3.5	1.9	1.6	263	22.0	8.2	13.8
阿 久 根 市		8	1.7	0.9	0.8	19	1.6	0.1	1.5
出 水 市		18	1.6	0.8	0.8	108	8.7	1.6	7.0
長 島 町		9	2.7	0.2	2.5	33	2.8	0.5	2.3
出 水 市 郡 計		35	6.0	1.9	4.1	160	13.1	2.2	10.8
伊 佐 市		24	2.9	0.6	2.2	56	11.8	0.9	10.9
伊 佐 市 郡 計		24	2.9	0.6	2.2	56	11.8	0.9	10.9
霧 島 市		79	9.8	3.4	6.5	272	25.2	11.2	14.0
始 良 市		38	5.1	4.6	0.6	53	5.3	2.8	2.5
湧 水 町		7	1.6	-	1.6	35	5.4	5.1	0.4
始 良 市 郡 計		124	16.5	8.0	8.7	360	35.9	19.1	16.9
曾 於 市		39	7.5	0.4	7.1	114	24.9	2.4	22.5
志 布 志 市		15	1.7	0.3	1.4	96	13.0	0.7	12.2
大 崎 町		12	2.2	0.5	1.7	69	29.0	2.9	26.1
曾 於 市 郡 計		66	11.4	1.2	10.2	279	66.9	6.0	60.8
鹿 屋 市		15	2.4	0.1	2.4	126	14.6	0.2	14.4
垂 水 市		3	0.3	-	0.3	23	1.5	0.3	1.2
東 串 良 町		4	0.3	0.1	0.2	25	5.8	1.0	4.8
錦 江 町		2	0.1	0.0	0.0	5	2.7	0.3	2.4
南 大 隅 町		4	0.2	0.1	0.1	13	0.8	0.3	0.5
肝 付 町		2	0.2	-	0.2	37	4.2	0.7	3.4
肝 属 市 郡 計		30	3.5	0.3	3.2	229	29.6	2.8	26.7
西 之 表 市		4	0.3	-	0.3	20	1.1	-	1.1
中 種 子 町		1	0.0	-	0.0	14	2.5	-	2.5
南 種 子 町		1	0.0	-	0.0	13	1.6	-	1.6
屋 久 島 町		8	1.4	0.0	1.4	15	0.9	-	0.9
熊 毛 市 郡 計		14	1.7	-	1.7	62	6.1	-	6.1
奄 美 市		12	0.6	0.1	0.6	30	1.7	-	1.7
大 和 村		-	-	-	-	-	-	-	-
宇 検 村		-	-	-	-	-	-	-	-
瀬 戸 内 町		1	0.0	-	0.0	2	0.8	-	0.8
龍 郷 町		-	-	-	-	-	-	-	-
喜 界 町		1	0.0	-	0.0	-	-	-	-
徳 之 島 町		1	0.0	-	0.0	5	0.5	0.0	0.5
天 城 町		2	0.5	-	0.5	8	0.6	-	0.6
伊 仙 町		-	-	-	-	12	1.8	-	1.8
和 泊 町		4	0.5	-	0.5	9	1.6	-	1.6
知 名 町		3	0.3	-	0.3	7	0.5	-	0.5
与 論 町		3	0.5	-	0.5	2	0.3	-	0.3
大 島 市 郡 計		27	2.4	0.1	2.4	75	7.8	0.0	7.8

(面積単位:ha)

知事許可 4条と5条の計				大臣許可 5条のみ				許可不要事案		
件数	面積	面積		件数	面積	面積		面積	面積	
		田	畑			田	畑		田	畑
2,763	309.1	70.2	238.7	2	11.6	11.6	-	101.4	23.7	78.0
318	24.5	7.2	17.2	-	-	-	-	12.1	2.7	9.5
-	-	-	-	-	-	-	-	-	-	-
-	-	-	-	-	-	-	-	-	-	-
318	24.5	7.2	17.2	-	-	-	-	12.1	2.7	9.5
124	7.2	0.6	6.6	-	-	-	-	0.6	-	0.6
124	7.2	0.6	6.6	-	-	-	-	0.6	-	0.6
46	2.5	0.4	2.1	-	-	-	-	3.4	0.9	2.6
76	4.9	2.2	2.8	-	-	-	-	14.1	2.2	11.9
120	16.1	1.5	14.6	-	-	-	-	4.3	1.2	3.1
242	23.5	4.1	19.5	-	-	-	-	21.8	4.3	17.6
140	8.0	2.1	5.9	-	-	-	-	6.9	2.4	4.5
88	4.8	2.9	1.9	-	-	-	-	0.9	0.7	0.1
228	12.8	5.0	7.8	-	-	-	-	7.8	3.1	4.6
257	20.1	8.4	11.8	-	-	-	-	12.9	2.7	10.2
53	5.3	1.6	3.6	-	-	-	-	2.8	1.4	1.4
310	25.4	10.0	15.4	-	-	-	-	15.7	4.1	11.6
27	3.3	1.0	2.3	-	-	-	-	6.3	2.4	3.9
126	10.2	2.4	7.8	-	-	-	-	6.6	1.8	4.8
42	5.5	0.7	4.8	-	-	-	-	0.6	0.1	0.5
195	19.0	4.1	14.9	-	-	-	-	13.5	4.3	9.2
80	14.7	1.6	13.1	-	-	-	-	-	-	-
80	14.7	1.6	13.1	-	-	-	-	-	-	-
351	35.1	14.6	20.5	1.0	11.1	11.1	-	1.8	0.7	1.0
91	10.4	7.3	3.1	-	-	-	-	0.5	0.3	0.2
42	7.0	5.1	1.9	-	-	-	-	0.3	0.2	0.1
484	52.5	27.0	25.5	1	11.1	11.1	-	2.6	1.2	1.3
153	32.4	2.9	29.5	-	-	-	-	2.7	0.7	2
111	14.7	1.0	13.6	-	-	-	-	2.0	0.5	1.5
81	31.2	3.4	27.7	-	-	-	-	3.5	0.2	3.3
345	78.3	7.3	70.8	-	-	-	-	8.2	1.4	7
141	17.0	0.3	16.7	-	-	-	-	-	-	-
26	1.8	0.3	1.5	-	-	-	-	1.4	0.2	1.2
29	6.1	1.1	5.0	-	-	-	-	0.1	0.1	1.6
7	2.8	0.4	2.4	-	-	-	-	0.4	0.3	0.2
17	0.9	0.4	0.6	-	-	-	-	0.0	-	0.0
39	4.3	0.7	3.6	-	-	-	-	1.2	0.6	0.6
259	32.9	3.2	29.8	-	-	-	-	3.1	1.2	3.6
24	1.4	-	1.4	-	-	-	-	4.4	0.6	-
15	2.5	-	2.5	-	-	-	-	1.1	0.0	1.1
14	1.7	-	1.7	1	0.5	0.5	-	-	-	-
23	2.3	-	2.3	-	-	-	-	0.0	0.0	0.0
76	7.9	-	7.9	1	0.5	0.5	-	5.5	0.6	1.1
42	2.4	0.1	2.3	-	-	-	-	-	-	-
-	-	-	-	-	-	-	-	0.1	0.0	0.0
-	-	-	-	-	-	-	-	2.0	0.6	1.4
3	0.8	-	0.8	-	-	-	-	1.0	0.1	1.0
-	-	-	-	-	-	-	-	5.2	0.1	5.2
1	0.0	-	0.0	-	-	-	-	0.1	-	0.1
6	0.6	0.0	0.5	-	-	-	-	-	-	-
10	1.1	-	1.1	-	-	-	-	0.8	-	0.8
12	1.8	-	1.8	-	-	-	-	0.1	-	0.1
13	2.1	-	2.1	-	-	-	-	0.2	-	0.2
10	0.8	-	0.8	-	-	-	-	0.9	-	0.9
5	0.8	-	0.8	-	-	-	-	0.1	-	0.1
102	10.4	0.1	10.2	-	-	-	-	10.5	0.8	9.8

表20 平成25年市町村別・用途別転用実績(知事許可)

区分	総数		住宅用地		公 的 施 設 用 地									
	件数	面積	件数	面積	学校用地		公園・運動場用地		道水路・鉄道用地		官公・病院等公的施設			
市町村	件数	面積	件数	面積	件数	面積	件数	面積	件数	面積	件数	面積	件数	面積
県 合 計	2,763	309.1	1,416	74.7	56	2.8	4	0.3	7	0.8	32	0.5	13	1.1
鹿 児 島 市	318	24.5	199	11.1	11	0.1	-	-	-	-	11	0.1	-	-
三 島 村	-	-	-	-	-	-	-	-	-	-	-	-	-	-
十 島 村	-	-	-	-	-	-	-	-	-	-	-	-	-	-
鹿児島市郡計	318	24.5	199	11.1	11	0.1	-	-	-	-	11	0.1	-	-
指 宿 市	124	7.2	76	3.3	-	-	-	-	-	-	-	-	-	-
指宿市郡計	124	7.2	76	3.3	-	-	-	-	-	-	-	-	-	-
枕 崎 市	46	2.5	20	0.9	1	0.0	-	-	-	-	1	0.0	-	-
南さつま市	76	4.9	33	1.4	12	0.4	2	0.2	1	0.0	9	0.1	-	-
南九州市	120	16.1	44	1.8	2	0.2	-	-	1	0.1	-	-	1	0.1
川辺市郡計	242	23.5	97	4.1	15	0.6	2	0.2	2	0.1	10	0.1	1	0.1
日 置 市	140	8.0	72	3.1	3	0.2	-	-	2	0.1	-	-	1	0.1
いちき串木野市	88	4.8	62	1.9	1	0.0	-	-	-	-	-	-	1	0.0
日置市郡計	228	12.8	134	5.0	4	0.2	-	-	2	0.1	-	-	2	0.1
薩摩川内市	257	20.1	160	6.8	6	0.2	1	0.0	-	-	1	0.0	4	0.2
さ つ ま 町	53	5.3	18	0.8	1	0.0	-	-	-	-	1	0.0	-	-
薩摩市郡計	310	25.4	178	7.6	7	0.2	1	0.0	-	-	2	0.0	4	0.2
阿 久 根 市	27	3.3	15	1.0	-	-	-	-	-	-	-	-	-	-
出 水 市	126	10.2	72	3.7	1	0.1	-	-	1	0.1	-	-	-	-
長 島 町	42	5.5	22	1.1	-	-	-	-	-	-	-	-	-	-
出水市郡計	195	19.0	109	5.8	1	0.1	-	-	1	0.1	-	-	-	-
伊 佐 市	80	14.7	17	0.8	-	-	-	-	-	-	-	-	-	-
伊佐市郡計	80	14.7	17	0.8	-	-	-	-	-	-	-	-	-	-
霧 島 市	351	35.1	187	11.1	4	0.1	-	-	-	-	2	0.0	2	0.1
始 良 市	91	10.4	25	1.5	1	0.1	1	0.1	-	-	-	-	-	-
湧 水 町	42	7.0	14	0.6	-	-	-	-	-	-	-	-	-	-
始良市郡計	484	52.5	226	13.2	5	0.2	1	0.1	-	-	2	0.0	2	0.1
曾 於 市	153	32.4	56	4.2	-	-	-	-	-	-	-	-	-	-
志 布 志 市	111	14.7	65	5.0	6	0.3	-	-	-	-	6	0.3	-	-
大 崎 町	81	31.2	31	1.9	-	-	-	-	-	-	-	-	-	-
曾於市郡計	345	78.3	152	11.1	6	0.3	-	-	-	-	6	0.3	-	-
鹿 屋 市	141	17.0	92	6.4	4	0.4	-	-	1	0.2	-	-	3	0.2
垂 水 市	26	1.8	8	0.2	1	0.3	-	-	1	0.3	-	-	-	-
東 串 良 町	29	6.1	5	0.3	-	-	-	-	-	-	-	-	-	-
錦 江 町	7	2.8	3	0.1	-	-	-	-	-	-	-	-	-	-
南 大 隅 町	17	0.9	5	0.2	-	-	-	-	-	-	-	-	-	-
肝 付 町	39	4.3	23	1.1	-	-	-	-	-	-	-	-	-	-
肝属市郡計	259	32.9	136	8.3	5	0.7	-	-	2	0.5	-	-	3	0.2
西 之 表 市	24	1.4	14	0.6	-	-	-	-	-	-	-	-	-	-
中 種 子 町	15	2.5	11	0.6	-	-	-	-	-	-	-	-	-	-
南 種 子 町	14	1.7	9	0.5	-	-	-	-	-	-	-	-	-	-
屋 久 島 町	23	2.3	10	0.4	-	-	-	-	-	-	-	-	-	-
熊毛市郡計	76	7.9	44	2.1	-	-	-	-	-	-	-	-	-	-
奄 美 市	42	2.4	25	1.1	1	0.0	-	-	-	-	1	0.0	-	-
大 和 村	-	-	-	-	-	-	-	-	-	-	-	-	-	-
宇 検 村	-	-	-	-	-	-	-	-	-	-	-	-	-	-
瀬 戸 内 町	3	0.8	2	0.0	-	-	-	-	-	-	-	-	-	-
龍 郷 町	-	-	-	-	-	-	-	-	-	-	-	-	-	-
喜 界 町	1	0.0	-	-	-	-	-	-	-	-	-	-	-	-
徳 之 島 町	6	0.6	2	0.1	1	0.4	-	-	-	-	-	-	1	0.4
天 城 町	10	1.1	6	0.4	-	-	-	-	-	-	-	-	-	-
伊 仙 町	12	1.8	7	0.4	-	-	-	-	-	-	-	-	-	-
和 泊 町	13	2.1	2	0.1	-	-	-	-	-	-	-	-	-	-
知 名 町	10	0.8	4	0.2	-	-	-	-	-	-	-	-	-	-
与 論 町	5	0.8	-	-	-	-	-	-	-	-	-	-	-	-
大島市郡計	102	10.4	48	2.3	2	0.4	-	-	-	-	1	0.0	1	0.4

(面積単位:ha)

工 鉱 業 用 地		商 業 サービス 等 用 地		そ の 他 の 業 務 用 地		植 林		そ の 他 分 類 不 能 ・ 不 明	
件 数	面 積	件 数	面 積	件 数	面 積	件 数	面 積	件 数	面 積
34	4.9	137	18.8	810	130.0	210	41.9	100	35.9
-	-	15	1.5	79	10.3	12	1.5	2	0.1
-	-	-	-	-	-	-	-	-	-
-	-	-	-	-	-	-	-	-	-
-	-	15	1.5	79	10.3	12	1.5	2	0.1
-	-	6	0.7	29	1.5	1	0.3	12	1.3
-	-	6	0.7	29	1.5	1	0.3	12	1.3
3	0.2	1	0.1	18	1.0	-	-	3	0.2
9	1.2	4	0.3	18	1.6	-	-	-	-
-	-	4	0.7	58	11.7	6	1.1	6	0.7
12	1.4	9	1.1	94	14.3	6	1.1	9	0.9
-	-	2	0.0	53	3.9	10	0.8	-	-
-	-	3	0.1	19	2.1	3	0.6	-	-
-	-	5	0.1	72	6.0	13	1.4	-	-
4	0.7	13	2.1	67	9.8	7	0.6	-	-
15	2.6	5	0.3	9	0.7	5	0.7	-	-
19	3.3	18	2.4	76	10.5	12	1.3	-	-
-	-	1	0.4	11	2.0	-	-	-	-
-	-	-	-	49	5.9	4	0.5	-	-
2	0.1	-	-	15	4.0	3	0.4	-	-
2	0.1	1	0.4	75	11.9	7	0.9	-	-
-	-	-	-	17	1.7	46	12.3	-	-
-	-	-	-	17	1.7	46	12.3	-	-
1	0.1	6	0.9	86	6.7	33	6.4	34	9.8
-	-	29	2.4	22	2.6	13	3.8	1	0.1
-	-	3	0.3	15	4.1	10	2.0	-	-
1	0.1	38	3.6	123	13.4	56	12.2	35	9.9
-	-	7	2.8	61	19.9	27	5.4	2	0.1
-	-	10	1.5	20	6.4	10	1.5	-	-
-	-	-	-	22	7.8	12	2.8	16	18.7
-	-	17	4.3	103	34.1	49	9.7	18	18.8
-	-	7	1.1	17	4.1	1	0.2	20	4.7
-	-	5	0.3	11	0.8	1	0.2	-	-
-	-	-	-	24	5.7	-	-	-	-
-	-	2.0	0.3	2	2.4	-	-	-	-
-	-	1	0.0	9	0.6	2	0.1	-	-
-	-	2	0.3	13	2.9	-	-	1	0.0
-	-	17	2.0	76	16.5	4	0.5	21	4.7
-	-	-	-	10	0.7	-	-	-	-
-	-	-	-	4	1.9	-	-	-	-
-	-	1	0.0	4	1.2	-	-	-	-
-	-	2	0.3	10	1.2	1	0.4	-	-
-	-	3	0.3	28	5.0	1	0.4	-	-
-	-	2	0.3	10	0.7	3	0.3	1	0.0
-	-	-	-	-	-	-	-	-	-
-	-	-	-	-	-	-	-	-	-
-	-	-	-	1	0.8	-	-	-	-
-	-	-	-	-	-	-	-	-	-
-	-	-	-	1	0.0	-	-	-	-
-	-	-	-	3	0.1	-	-	-	-
-	-	2	0.2	2	0.5	-	-	-	-
-	-	2	0.9	3	0.6	-	-	-	-
-	-	2	1.0	8	0.9	-	-	1	0.1
-	-	-	-	5	0.4	-	-	1	0.1
-	-	-	-	5	0.8	-	-	-	-
-	-	8	2.4	38	4.8	3	0.3	3	0.2

第4章 農業経営基盤強化促進法による権利移動

表21 平成25年農業経営基盤強化促進法による農地・採草放牧地の権利移動の合計(市町村別実績)

(面積単位:ha)

区分 市町村	農 地				採 草 放 牧 地		
	件数	面 積			件数	うち農地の計 画に伴うもの	面積
		総数	田	畑			
県 合 計	16,687	4,010.1	1,516.9	2,493.3	1	1	4.7
鹿 児 島 市	293	46.0	18.6	27.5	-	-	-
三 島 村	-	-	-	-	-	-	-
十 島 村	-	-	-	-	-	-	-
鹿 児 島 市 郡 計	293	46.0	18.6	27.5	-	-	-
指 宿 市	276	60.9	2.4	58.5	-	-	-
指 宿 市 郡 計	276	60.9	2.4	58.5	-	-	-
枕 崎 市	340	69.5	2.4	67.1	-	-	-
南 さ つ ま 市	2,058	276.0	137.0	139.0	-	-	-
南 九 州 市	1,084	290.0	33.4	256.6	-	-	-
川 辺 市 郡 計	3,482	635.5	172.8	462.7	-	-	-
日 置 市	758	97.3	42.5	54.8	-	-	-
いちき串木野市	164	19.2	12.5	6.7	-	-	-
日 置 市 郡 計	922	116.5	55.0	61.5	-	-	-
薩 摩 川 内 市	568	107.5	62.4	45.1	-	-	-
さ つ ま 町	128	31.6	24.5	7.1	-	-	-
薩 摩 市 郡 計	696	139.1	86.9	52.2	-	-	-
阿 久 根 市	161	35.3	7.5	27.8	-	-	-
出 水 市	731	175.6	125.3	50.4	-	-	-
長 島 町	133	31.9	5.6	26.2	-	-	-
出 水 市 郡 計	1,025	242.8	138.4	104.4	-	-	-
伊 佐 市	2,602	347.8	296.1	51.7	-	-	-
伊 佐 市 郡 計	2,602	347.8	296.1	51.7	-	-	-
霧 島 市	896	239.3	114.3	125.0	-	-	-
始 良 市	578	108.0	91.6	16.4	-	-	-
湧 水 町	520	137.4	95.3	42.1	-	-	-
始 良 市 郡 計	1,994	484.7	301.2	183.5	-	-	-
曾 於 市	1,053	387.0	99.2	287.8	-	-	-
志 布 志 市	547	200.9	58.5	142.3	-	-	-
大 崎 町	398	146.7	31.6	115.1	-	-	-
曾 於 市 郡 計	1,998	734.6	189.3	545.2	-	-	-
鹿 屋 市	1,138	412.2	62.5	349.7	-	-	-
垂 水 市	169	32.1	12.7	19.4	-	-	-
東 串 良 町	177	46.8	34.9	11.9	-	-	-
錦 江 町	188	47.6	17.6	30.0	-	-	-
南 大 隅 町	53	17.1	4.1	13.1	-	-	-
肝 付 町	681	151.2	96.5	54.7	-	-	-
肝 属 市 郡 計	2,406	707.0	228.3	478.8	-	-	-
西 之 表 市	104	54.6	3.6	51.0	-	-	-
中 種 子 町	130	92.9	5.8	87.1	-	-	-
南 種 子 町	123	78.0	13.8	64.2	1	1	4.7
屋 久 島 町	32	13.3	2.4	10.9	-	-	-
熊 毛 市 郡 計	389	238.8	25.6	213.2	1	1	4.7
奄 美 市	117	29.7	0.4	29.3	-	-	-
大 和 村	-	-	-	-	-	-	-
宇 検 村	-	-	-	-	-	-	-
瀬 戸 内 町	66	12.2	-	12.2	-	-	-
龍 郷 町	11	2.2	0.2	2.0	-	-	-
龍 喜 界 町	50	25.6	-	25.6	-	-	-
徳 之 島 町	-	-	-	-	-	-	-
天 城 町	10	2.9	-	2.9	-	-	-
伊 仙 町	30	15.1	1.4	13.7	-	-	-
和 泊 町	141	82.5	-	82.5	-	-	-
知 名 町	110	67.9	-	67.9	-	-	-
与 論 町	69	18.3	0.3	18.0	-	-	-
大 島 市 郡 計	604	256.4	2.3	254.1	-	-	-

第5章 耕作目的の農地の権利移動の推移

表22 農地法第3条及び農業経営基盤強化促進法による農地移動状況(各年1月～12月の計)

(面積単位:ha)

暦年			3	4	5	6	7	8	9	10	11	12	13	14	15	16	17	18	19	20	21	22	23	24	25	
農地法第3条	所有権移転	所有権耕作地	有償	749	678	614	545	545	566	599	611	514	584	610	516	493	522	531	509	493	518	391	384	386	381	357
			無償	712	646	609	500	521	501	453	479	453	453	453	421	479	546	461	493	459	387	381	314	405	412	400
		所有権以外耕作地		34	25	12	12	9	9	11	10	6	2	1	3	2	2	1	1	0	1	0	1	1	0	0
	賃借権の設定(含む転貸)		147	110	95	91	93	87	75	67	66	47	41	43	66	62	101	85	88	57	58	57	53	60	56	
	賃借権の移転		8	1	2	2	5	1	1	1	2	1	-	2	-	1	-	-	-	-	-	-	-	-	-	
	使用貸借による権利の設定		847	500	507	343	377	286	298	244	240	288	208	169	121	152	138	109	95	91	89	58	90	58	49	
	使用貸借による権利の移転		9	6	2	2	1	1	-	2	1	1	-	-	-	-	-	1	-	-	-	-	2	-	2	
	その他		2	8	1	-	-	1	-	4	-	-	-	1	-	-	-	-	1	-	-	-	-	-	2	
	計①		2,508	1,974	1,842	1,495	1,551	1,452	1,437	1,418	1,282	1,376	1,313	1,155	1,161	1,285	1,284	1,198	1,136	1,054	919	814	936	911	864	
	基盤強化促進法	所有権移転	所有権耕作地	有償	128	101	88	92	83	115	119	121	128	153	147	122	155	143	143	134	138	165	158	139	166	175
			無償	6	11	2	7	6	17	21	16	22	8	11	24	45	32	42	19	13	35	90	36	36	70	77
所有権以外耕作地				1	6	1	2	1	1	2	1	5	4	13	4	7	7	2	-	-	2	-	-	1	-	-
賃借権の設定(含む転貸)			1,332	1,329	1,348	1,482	1,625	2,006	2,295	2,569	2,639	2,860	2,187	2,149	2,236	2,288	2,152	2,643	3,072	2,567	2,705	2,363	2,814	3,165	2,988	
賃借権の移転			105	67	72	36	45	23	43	30	35	26	34	27	22	9	37	17	17	9	20	16	6	32	5	
使用貸借による権利の設定			361	349	361	308	443	419	521	648	911	997	734	815	653	759	718	775	879	746	968	786	756	757	759	
使用貸借による権利の移転			4	4	4	10	1	3	1	2	2	1	4	2	3	-	-	9	-	-	-	2	-	-	-	
その他			9	2	-	-	-	-	-	-	-	-	-	-	-	-	-	-	-	-	-	-	-	-	-	
計②			1,946	1,869	1,876	1,937	2,204	2,584	3,002	3,387	3,742	4,049	3,130	3,143	3,121	3,239	3,094	3,598	4,120	3,524	3,941	3,341	3,780	4,199	4,010	
利用権設定面積			(1,702)	(1,680)	(1,709)	(1,790)	(2,068)	(2,427)	(2,817)	(3,217)	(3,550)	(3,857)	(2,921)	(2,964)	(2,889)	(3,047)	(2,869)	(3,418)	(3,951)	(3,313)	(3,673)	(3,149)	(3,571)	(3,921)	(3,747)	
		1,693	1,678	1,709	1,790	2,068	2,425	2,816	3,217	3,550	3,857	2,921	2,964	2,889	3,047	2,869	3,418	3,951	3,313	3,673	3,149	3,571	3,921	3,747		
合計(①+②)		4,454	3,843	3,718	3,432	3,755	4,036	4,439	4,805	5,024	5,425	4,443	4,298	4,282	4,524	4,378	4,796	5,256	4,578	4,860	4,155	4,716	5,110	4,874		

(注) 利用権設定面積とは、経営基盤強化促進法による賃借権及び使用貸借権の設定の計であり、利用権設定面積の()は、利用権設定率算出の対象となる経営受委託面積を加算したものである。