

平成22年農地事情



鹿児島県農政部農村振興課
鹿児島県農政部経営技術課

は じ め に

この報告書は、農地法及び農業経営基盤強化促進法による農地の権利移動等に関する基礎データを、平成22年農地の権利移動・借賃等調査をもとにとりまとめたものです。

この調査は、農地の農業上の利用の増進及び農地の利用関係の調整に資するため、農地の権利移動及び転用の状況等について、その面積、動向等の基礎的な情報を収集、整理、分析することを目的として、農業委員会が主体となって実施し、県農政部農村振興課及び経営技術課においてとりまとめ、国に報告しているものです。

調査対象期間は、各年の1月から12月までの実績です。

現在、地域・市町村等において構造政策を推進し、農業・農村の振興を図っておりますが、それらの執務の参考として御活用いただければ幸いです。

目 次

序章 農地の権利移動及び転用状況の概要	1
第1 耕作目的の権利移動	1
表A 農地の総権利移動の推移	1
第2 農地の転用	2
表B 許可権者別農地の転用面積の推移	2
表C 転用目的別農地の転用面積の推移	3
表D 転用主体別農地の転用面積の推移	3
第1章 農地法第3条の権利移動(集計表)	4
第1 農地法第3条許可状況	4
表1 平成22年農地法第3条許可の処理状況	4
表2 所有権の移転の推移	5
表3 賃借権, 使用貸借権の設定の推移	6
表4 賃借権, 使用貸借権の移転の推移	6
第2 農地移動の傾向	7
表5 平成22年所有権耕作地有償所有権移転の譲渡人別構成	7
表6 平成22年市町村別農地法第3条許可状況	8
第2章 農地法第18条による賃貸借の解約等の許可, 通知状況(集計表)	10
表7 農地法第18条処理の推移	10
表8 農地法第18条処理状況	11
表9 平成22年耕作目的の解約等の事由別構成(許可事案)	13
表10 平成22年賃借権の解約等の離作保証状況(許可事案)(件数)	13
第3章 農地転用の傾向(集計表)	14
表11 平成22年農地転用の状況	14
第12 平成22年市郡別農地転用処理状況(知事許可)	14
第13 農地かい廃面積の推移	15
表14 農地法第4条・第5条の許可・届出手続きを経た農地及び採草放牧地の転用の推移	15
第15 平成22年農地法第4条・第5条による用途別農地転用実績の内訳(知事許可)	16
表16 平成22年農地法第4条・第5条による用途別農地転用実績の内訳(届出)	17
表17 平成22年農地法第4条・第5条による用途別農地転用実績の内訳(大臣許可)	18
表18 平成22年農地法第4条・第5条許可・届出以外の用途別農地転用実績の内訳	19
表19 平成22年市町村別転用実績(届出を除く)	22
表20 平成22年市町村別・用途別転用実績(知事許可)	24
第4章 農業経営基盤強化促進法による権利移動	26
表21 平成22年農業経営基盤強化促進法による農地・採草放牧地の権利移動の合計(市町村別実績)	26
第5章 耕作目的の農地の権利移動の推移	27
表22 農地法第3条及び農業経営基盤強化促進法による農地移動状況(各年1月～12月の計)	27

利用上の注意

- 1 本資料所収の数値は全数調査である。
- 2 面積は、 m^2 単位で集計後にha単位で四捨五入して表示しているため、内訳の和が合計と一致しない場合がある。
- 3 1事案の権利移動で二つ以上の地目をまたがる農地移動については、それぞれに件数をかぞえているので各件数を合計しても総数と一致しない場合がある。

序章 農地の権利移動及び転用状況の概要

第1 耕作目的の権利移動

平成22年1年間の耕作目的の農地の総権利移動(農地法3条と農業経営基盤強化促進法による利用権の設定等の合計)は、全体で16,826件(平成21年は17,530件)、4,155ha(平成21年は4,859ha)となった。(対前年比件数96.0%,面積85.5%)(表A)

従来、農地法第3条による権利移動の件数は農業経営基盤強化促進法によるものより多かったが、平成6年以降は農業経営基盤強化促進法による権利移動が農地法の権利移動の件数を上回っており、現在は権利移動件数全体の77.4%が農業経営基盤強化促進法によるもので占められている。

表A 農地の総権利移動の推移
(ア) 件数

暦年			7	8	9	10	11	12	13	14	15	16	17	18	19	20	21	22
農地法第3条による権利移動	所有権移転	所有権 有償	4,065	4,082	4,324	4,096	3,783	3,873	3,661	3,502	3,269	3,180	3,255	3,103	2,791	2,820	2,289	2,175
		耕作地 無償	1,962	1,868	1,794	1,833	1,733	1,614	1,629	1,635	1,633	1,685	1,576	1,553	1,379	1,245	1,241	1,164
		所有権以外耕作地	72	67	78	77	52	15	17	19	14	10	5	4	1	4	1	4
	賃借権の設定	296	284	234	222	242	182	171	138	194	196	219	230	271	168	160	179	
	賃借権の移転	8	1	2	2	5	5	1	6	-	2	-	-	-	-	-	-	
	使用貸借による権利の設定	600	538	530	459	419	442	476	362	255	339	329	312	203	203	194	282	
	使用貸借による権利の移転	4	4	-	3	1	2	-	-	-	1	-	3	1	-	-	1	
	その他	-	2	-	3	-	1	-	2	-	-	-	-	-	1	-	-	
	計	7,007	6,846	6,962	6,695	6,235	6,134	5,955	5,664	5,365	5,413	5,384	5,205	4,647	4,440	3,885	3,805	
農業経営基盤強化促進法による権利移動	所有権移転	所有権 有償	355	573	398	453	448	509	475	414	460	420	492	525	545	645	537	536
		耕作地 無償	14	77	64	64	48	42	20	44	60	52	69	41	33	70	77	97
		所有権以外耕作地	1	11	13	3	9	9	21	8	17	18	3	2	2	3	-	-
	賃借権の設定	6,930	8,095	8,674	9,184	8,671	10,757	8,927	8,598	9,202	9,267	8,317	10,868	12,214	10,106	11,196	9,947	
	賃借権の移転	72	74	127	80	90	68	104	128	53	40	97	52	35	41	18	23	
	使用貸借による権利の設定	594	628	772	1,005	1,129	1,512	1,208	1,225	1,223	1,484	1,345	1,659	1,913	1,663	1,817	2,414	
	使用貸借による権利の移転	2	9	2	5	4	5	7	3	7	1	1	6	-	-	-	4	
	その他	-	34	15	-	-	-	-	-	-	-	-	-	-	-	-	-	
	計	7,968	9,501	10,065	10,794	10,399	12,902	10,762	10,420	11,022	11,282	10,324	13,153	14,742	12,528	13,645	13,021	

注:表中「その他」は、地上権、永小作権、質権若しくはその他の使用及び収益を目的とする権利の設定・移転を示す。

(イ) 面積

(面積単位:ha)

暦年			7	8	9	10	11	12	13	14	15	16	17	18	19	20	21	22
農地法第3条による権利移動	所有権移転	所有権 有償	545	566	599	611	514	584	610	516	493	522	531	509	493	518	391	384
		耕作地 無償	521	501	453	479	453	453	453	421	479	546	461	493	459	387	381	314
		所有権以外耕作地	9	9	11	10	6	2	1	3	2	2	1	1	0	1	0	1
	賃借権の設定	93	87	75	67	66	47	41	43	66	62	101	85	88	57	58	57	
	賃借権の移転	5	1	1	1	2	1	-	2	-	1	-	-	-	-	-	-	
	使用貸借による権利の設定	377	286	298	244	240	288	208	169	121	152	138	109	95	91	89	58	
	使用貸借による権利の移転	1	1	-	2	1	1	-	-	-	-	-	2	0	-	-	0	
	その他	-	1	-	4	-	-	-	1	-	-	-	-	-	1	-	-	
	計	1,551	1,452	1,437	1,418	1,282	1,376	1,313	1,155	1,162	1,284	1,232	1,198	1,137	1,054	919	814	
農業経営基盤強化促進法による権利移動	所有権移転	所有権 有償	83	115	119	121	128	153	147	122	155	143	143	134	138	165	158	139
		耕作地 無償	6	17	21	16	22	8	11	24	45	32	42	19	13	35	90	36
		所有権以外耕作地	1	1	2	1	5	4	13	4	7	7	2	-	0	2	-	-
	賃借権の設定	1,625	2,006	2,295	2,569	2,639	2,860	2,187	2,149	2,236	2,288	2,152	2,643	3,072	2,567	2,705	2,363	
	賃借権の移転	45	23	43	30	35	26	34	27	22	9	37	17	17	9	20	16	
	使用貸借による権利の設定	443	419	521	648	911	997	734	815	653	759	718	775	879	746	968	786	
	使用貸借による権利の移転	1	3	1	2	2	1	4	2	3	-	-	9	-	-	-	2	
	その他	-	-	-	-	-	-	-	-	-	-	-	-	-	-	-	-	
	計	2,204	2,584	3,002	3,387	3,742	4,049	3,130	3,143	3,121	3,239	3,094	3,598	4,120	3,524	3,940	3,341	

注:表中「その他」は、地上権、永小作権、質権若しくはその他の使用及び収益を目的とする権利の設定・移転を示す。

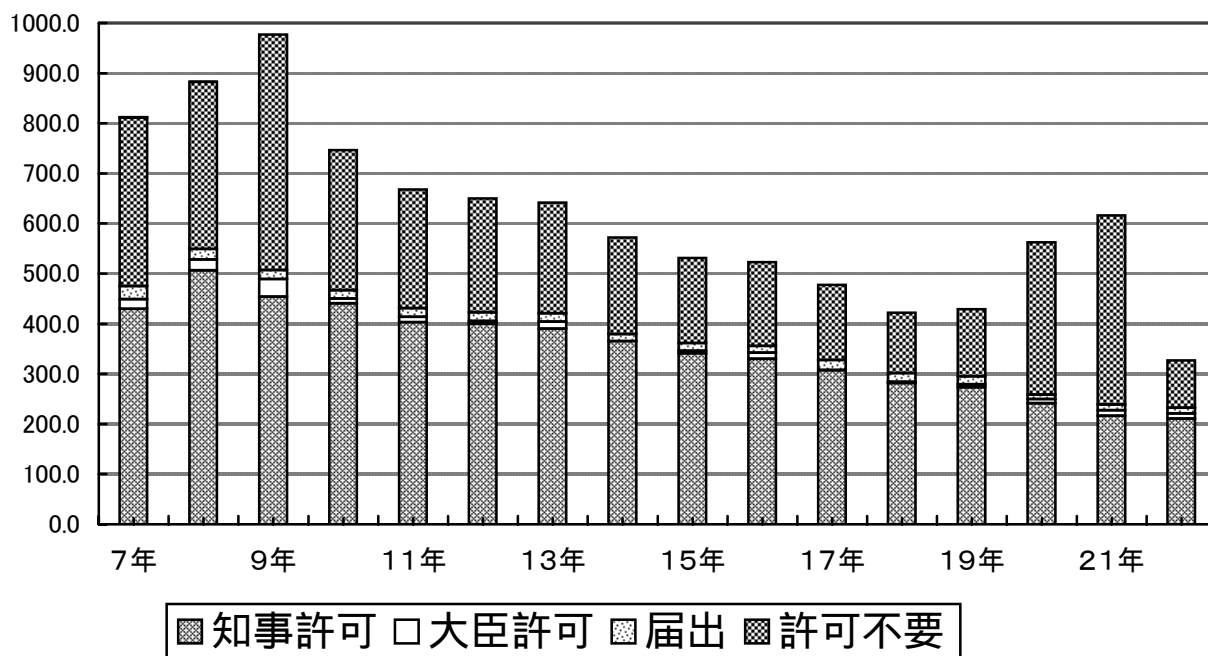
第2 農地の転用

本県における平成22年1年間の農地の転用は、農地法第4条・第5条による知事の許可を受けたもの、同じく農林水産大臣の許可を受けたもの（転用する農地の面積が4haを超えるもの）、市街化区域内の農地転用の届出（本県では鹿児島市のみ）及び転用許可不要のものを合わせて326.7haであった。

このほかに、農業経営基盤強化促進法による農地の転用が0.3haある。

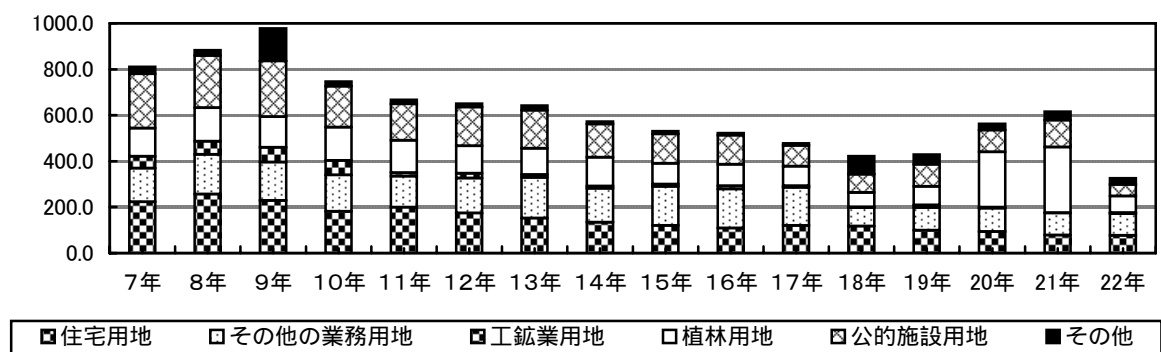
農地の転用面積は平成21年と比較して289.2ha減少しており、平成12年と比較して323.5ha減少している。（表B）

表B 許可権者別農地の転用面積の推移



		7年	8年	9年	10年	11年	12年	13年	14年	15年	16年	17年	18年	19年	20年	21年	22年
合計	件数	6,058	6,462	5,953	5,450	5,314	5,124	4,729	4,178	4,030	3,777	3,746	3,558	3,223	2,894	2,631	2,663
	面積	811.0	882.4	977.3	746.3	667.8	650.2	641.5	571.9	531.0	522.8	477.7	422.4	429.1	562.8	615.9	326.6
知事	件数	5,530	6,015	5,546	5,027	4,891	4,741	4,353	3,852	3,684	3,443	3,365	3,135	2,887	2,614	2,341	2,317
	面積	429.9	506.7	453.8	440.9	403.2	400.0	390.0	365.0	341.1	330.3	307.1	281.9	273.4	241.3	216.7	210.9
大臣	件数	4	5	9	3	2	1	3	-	1	3	2	2	4	3	1	6
	面積	18.8	21.5	35.1	9.1	10.7	5.2	14.2	-	4.7	11.7	1.0	2.5	5.9	8.2	10.5	10.3
届出	件数	524	442	398	420	421	382	373	326	345	331	379	421	332	277	289	340
	面積	26.2	20.7	18.3	16.6	17.2	17.4	16.7	14.3	15.5	13.9	19.6	16.7	15.7	8.9	11.8	11.1
許可不要	件数																
	面積	336.1	333.5	470.1	279.7	236.7	227.6	220.6	192.6	169.7	166.8	150	121.3	134.1	304.4	377.0	94.4

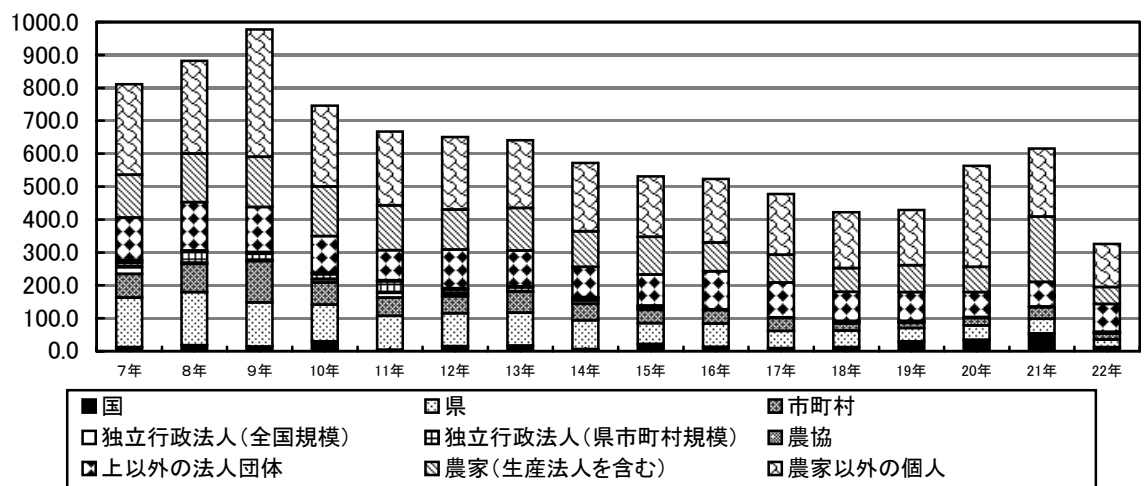
表C 転用目的別農地の転用面積の推移



(面積単位:ha)

	7年	8年	9年	10年	11年	12年	13年	14年	15年	16年	17年	18年	19年	20年	21年	22年
総面積	811.0	882.4	977.3	746.3	667.7	650.2	641.5	571.9	531.0	522.8	477.7	422.4	429.1	562.8	615.9	326.6
住宅用地	222.6	256.5	228.3	181.3	199.3	174.7	152.5	133.3	120.2	108.8	119.6	117.0	98.3	92.7	77.8	76.1
その他の業務用地	146.1	171.8	167.4	158.2	135.6	151.8	176.4	148.4	169.1	169.6	165.6	80.8	99.6	102.4	96.5	95.2
工鉱業用地	52.2	58.1	64.1	62.9	14.8	20.5	12.6	9.4	9.9	14.6	7.4	3.2	11.3	4.6	1.5	3.7
植林用地	122.2	146.3	133.5	144.3	140.0	119.8	113.4	125.2	91.2	92.5	84.2	61.7	80.1	241.0	284.6	72.4
公的施設用地	236.8	227.2	243.0	178.4	159.1	168.4	166.2	144.3	127.7	127.0	91.1	79.3	96.3	94.6	117.5	50.6
その他	31.1	22.5	141.0	21.2	18.9	15.0	20.4	11.3	12.9	10.3	9.8	80.4	43.3	27.4	38.1	28.5

表D 転用主体別農地の転用面積の推移



(面積単位:ha)

	7年	8年	9年	10年	11年	12年	13年	14年	15年	16年	17年	18年	19年	20年	21年	22年
総面積	811.1	882.3	977.4	746.2	667.8	650.2	641.5	571.9	531.0	522.8	477.7	422.4	429.1	562.8	326.6	326.6
国	12.1	17.1	14.0	29.3	3.6	14.9	16.6	5.8	21.5	13.0	9.0	11.4	28.9	33.7	53.2	11.4
県	149.9	161.8	133.6	111.7	103.3	99.7	100.5	87.5	62.8	71.0	52.3	51.0	40.9	44.2	44.6	23.8
市町村	72.7	85.5	125.7	67.1	55.2	52.0	63.2	50.4	41.1	40.3	39.0	20.8	16.1	22.0	35.2	17.0
独立行政法人(全国規模)	20.1	4.0	3.0	9.8	14.5	8.5	1.9	10.2	3.7	0.3	0.1	5.0	-	-	0.2	1.1
独立行政法人(県市町村規模)	13.7	34.8	19.2	15.6	35.0	12.9	11.5	6.8	7.0	1.3	1.1	1.2	3.5	3.2	1.3	1.7
農協	8.2	2.1	4.8	5.2	3.7	2.6	3.1	3.0	2.5	0.6	0.7	2.0	1.7	0.2	1.0	3.4
上以外の法人団体	129.0	147.1	137.7	110.8	90.9	117.4	108.2	92.3	94.0	115.5	106.4	88.5	88.1	76.1	74.7	84.6
農家(生産法人を含む)	130.0	148.1	152.9	150.5	136.1	121.9	129.4	107.5	114.5	88.0	83.8	72.0	81.1	76.9	197.9	52.0
農家以外の個人	275.4	281.8	386.5	246.2	225.5	220.4	207.1	208.5	183.9	192.9	185.3	170.5	168.6	306.5	207.9	130.4

第1章 農地法第3条の権利移動(集計表)

第1 農地法第3条許可状況

表1 平成22年農地法第3条許可の処理状況

(面積単位:ha)

区 分			農 地				採 草 放 牧 地			
			許可件数	知事許可	許可面積	田	畑	許可件数	農地の許可に伴う件数	許可面積
所有権移転	所有権耕作地	有償	2,175	167	384.3	103.9	281.0	-	-	-
		無償	1,164	41	314.0	85.1	228.9	-	-	-
	所有権以外耕作地	4	-	0.5	-	0.5	-	-	-	
賃借権	設定	179	32	56.9	15.6	41.6	-	-	-	
	移転	-	-	-	-	-	-	-	-	
使用賃借権	設定	282	13	58.3	14.3	44.1	1	-	0.2	
	移転	1	-	0.2	-	0.2	-	-	-	
地上権等への設定・移転			-	-	-	-	-	-	-	
経営の受・委託			-	-	-	-	-	-	-	
その他の権利の設定・移転			-	-	-	-	-	-	-	
合 計			3,805	253	814.6	218.5	596.3	1	-	0.2

表2 所有権の移転の推移

(面積単位:ha)

区 分		農 地				採草放牧地			
		許可件数	許可面積	田	畑	許可件数	うち農地の許可に伴うもの	許可面積	
平成16年	自作地	有償	3,180	521.8	144.8	377.0	3	1	2.9
		無償	1,685	545.9	137.9	408.0	1	1	1.3
	小作地		10	1.7	1.0	0.7	-	-	-
	計		4,875	1069.4	283.7	785.7	4	2	4.2
平成17年	自作地	有償	3,255	530.5	147.6	383.0	3	-	8.0
		無償	1,576	461.2	138.1	323.1	1	1	0.1
	小作地		5	1.1	0.3	0.8	-	-	-
	計		4,836	992.8	286.0	706.9	4	1	8.1
平成18年	自作地	有償	3,103	509.2	135.8	373.4	1	-	0.8
		無償	1,553	493.5	127.8	365.7	1	-	0.1
	小作地		4	0.3	0.2	0.1	-	-	-
	計		4,660	1003.0	263.8	739.2	2	0	0.9
平成19年	自作地	有償	2,791	493.2	113.3	379.9	20	1	2.3
		無償	1,379	459.1	120.9	338.2	-	-	-
	小作地		1	0.2	0.2	0.1	-	-	-
	計		4,171	952.5	234.4	718.2	20	-	2.3
平成20年	自作地	有償	2,820	517.9	131.9	386.0	2	-	8.5
		無償	1,245	387.0	101.4	285.6	-	-	-
	小作地		4	1.3	0.6	0.7	-	-	-
	計		4,069	906.2	233.9	672.3	2	0	8.5
平成21年	自作地	有償	2,289	391.3	102.3	289.0	-	-	-
		無償	1,241	381.2	101.8	279.4	-	-	-
	小作地		1	0.1	0.1	-	-	-	-
	計		3,531	772.6	204.2	568.4	0	-	0.0
平成22年	所有権耕作地	有償	2,175	384.3	103.9	281.0	-	-	-
		無償	1,164	314.0	85.1	228.9	-	-	-
	所有権以外耕作地		4	0.5	-	0.5	-	-	-
	計		3,343	698.8	189.0	510.4	-	-	-

表3 賃借権, 使用賃借権の設定の推移

(面積単位:ha)

区 分	許可件数	許可面積	面積		
			田	畑	
平成16年	賃借権の設定	196	61.6	14.2	47.4
	使用賃借権の設定	339	152.3	39.2	113.0
	計	535	213.9	53.4	160.4
平成17年	賃借権の設定	219	101.5	10.5	91.0
	使用賃借権の設定	329	138.1	35.7	102.4
	計	548	239.6	46.2	193.4
平成18年	賃借権の設定	230	84.8	14.7	70.1
	使用賃借権の設定	312	108.8	33.2	75.7
	計	542	193.6	47.9	145.8
平成19年	賃借権の設定	271	87.9	24.6	63.3
	使用賃借権の設定	203	95.0	39.0	56.0
	計	474	182.9	63.6	119.3
平成20年	賃借権の設定	168	56.7	9.7	47.0
	使用賃借権の設定	203	90.7	30.3	60.4
	計	371	147.4	40.0	107.4
平成21年	賃借権の設定	160	57.5	11.6	46.0
	使用賃借権の設定	194	88.8	31.9	56.9
	計	354	146.3	43.5	102.9
平成22年	賃借権の設定	179	56.9	15.6	41.6
	使用賃借権の設定	282	58.3	14.3	44.1
	計	461	115.2	29.9	85.7

表4 賃借権, 使用賃借権の移転の推移

(面積単位:ha)

区 分	許可件数	許可面積	面積		
			田	畑	
平成16年	賃借権の移転	2	0.6	0.6	-
	使用賃借権の移転	1	0.4	-	0.4
	計	-	-	-	-
平成17年	賃借権の移転	-	-	-	-
	使用賃借権の移転	-	-	-	-
	計	-	-	-	-
平成18年	賃借権の移転	-	-	-	-
	使用賃借権の移転	3	1.1	-	1.1
	計	3	1.1	-	1.1
平成19年	賃借権の移転	-	-	-	-
	使用賃借権の移転	1	0.2	-	0.2
	計	1	0.2	-	0.2
平成20年	賃借権の移転	-	-	-	-
	使用賃借権の移転	-	-	-	-
	計	-	-	-	-
平成21年	賃借権の移転	-	-	-	-
	使用賃借権の移転	-	-	-	-
	計	-	-	-	-
平成22年	賃借権の移転	-	-	-	-
	使用賃借権の移転	1	0.2	-	0.2
	計	1	0.2	-	0.2

第2 農地移動の傾向

表5 平成22年所有権耕作地有償所有権移転の譲渡人別構成

(面積単位:ha)

区 分		件 数	面 積
個	人	2,110	356.8
法 人	農 業 生 産 法 人	54	22.9
	農 地 保 有 合 理 化 法 人	-	-
	農 地 利 用 集 積 円 滑 化 団 体	-	-
	そ の 他 法 人	11	4.8
合	計	2,175	384.3

表6 平成22年市町村別農地法第3条許可状況

区分 市町村	合 計		所有権移転						賃借権			
	件数	面積	有償		無償		所有権以外耕作地		設定		移転	
			件数	面積	件数	面積	件数	面積	件数	面積	件数	面積
県 合 計	3,805	814.6	2,175	384.3	1,164	314.0	4	0.5	179	56.9	-	-
鹿 児 島 市	156	19.9	104	11.4	45	7.7	-	-	4	0.4	-	-
三 島 村	-	-	-	-	-	-	-	-	-	-	-	-
十 島 村	-	-	-	-	-	-	-	-	-	-	-	-
鹿児島市郡計	156	19.9	104	11.4	45	7.7	-	-	4	0.4	-	-
指 宿 市	87	13.6	67	9.1	20	4.5	-	-	-	-	-	-
指宿市郡計	87	13.6	67	9.1	20	4.5	-	-	-	-	-	-
枕 崎 市	33	5.0	27	3.9	6	1.1	-	-	-	-	-	-
南さつま市	74	10.0	57	6.5	17	3.5	-	-	-	-	-	-
南九州市	160	26.3	94	11.3	57	13.2	-	-	5	1.3	-	-
川辺市郡計	267	41.3	178	21.7	80	17.8	-	-	5	1.3	-	-
日 置 市	104	14.2	78	7.8	17	4.5	-	-	3	0.7	-	-
いちき串木野市	41	5.8	17	1.4	12	2.2	-	-	5	1.3	-	-
日置市郡計	145	20.0	95	9.2	29	6.7	-	-	8	2.0	-	-
薩摩川内市	192	33.1	108	12.6	63	17.1	-	-	16	2.4	-	-
さ つ ま 町	97	18.6	42	4.4	25	7.5	-	-	29	6.5	-	-
薩摩市郡計	289	51.7	150	17.0	88	24.6	-	-	45	8.9	-	-
阿 久 根 市	33	4.3	11	1.0	14	2.3	-	-	3	0.3	-	-
出 水 市	369	39.9	75	6.9	163	16.1	-	-	16	2.8	-	-
長 島 町	8	1.7	5	1.0	3	0.6	-	-	-	-	-	-
出水市郡計	410	45.9	91	8.9	180	19.0	-	-	19	3.1	-	-
伊 佐 市	101	30.5	68	13.4	33	17.1	-	-	-	-	-	-
伊佐市郡計	101	30.5	68	13.4	33	17.1	-	-	-	-	-	-
霧 島 市	178	29.5	131	19.0	47	10.4	-	-	-	-	-	-
始 良 市	42	4.8	37	4.5	5	0.3	-	-	-	-	-	-
湧 水 町	51	7.0	39	5.0	12	2.0	-	-	-	-	-	-
始良市郡計	271	41.3	207	28.5	64	12.7	-	-	-	-	-	-
曾 於 市	185	45.7	110	19.8	63	23.7	-	-	8	1.4	-	-
志 布 志 市	176	49.5	126	23.5	39	16.6	-	-	10	9.0	-	-
大 崎 町	135	26.9	94	14.1	39	12.3	-	-	-	-	-	-
曾於市郡計	496	122.1	330	57.4	141	52.6	-	-	18	10.4	-	-
鹿 屋 市	314	71.6	194	35.8	81	25.9	-	-	16	4.9	-	-
垂 水 市	54	9.9	41	6.3	13	3.6	-	-	-	-	-	-
東 串 良 町	51	8.4	18	2.4	26	4.0	-	-	6	1.7	-	-
錦 江 町	24	6.5	17	3.8	6	1.6	-	-	-	-	-	-
南 大 隅 町	21	7.0	21	7.0	-	-	-	-	-	-	-	-
肝 付 町	123	30.8	71	18.3	49	11.9	-	-	-	-	-	-
肝属市郡計	587	134.2	362	73.6	175	47.0	-	-	22	6.6	-	-
西 之 表 市	54	19.0	24	6.5	8	2.9	-	-	18	7.7	-	-
中 種 子 町	53	15.3	38	10.2	10	2.9	-	-	5	2.1	-	-
南 種 子 町	40	15.7	35	13.0	2	0.5	-	-	2	1.5	-	-
屋 久 島 町	38	12.2	17	4.6	12	5.7	2	0.4	1	0.1	-	-
熊毛市郡計	185	62.2	114	34.3	32	12.0	2	0.4	26	11.4	-	-
奄 美 市	55	16.9	26	5.2	27	11.6	2	0.1	-	-	-	-
大 和 村	2	0.2	-	-	1	0.1	-	-	-	-	-	-
宇 検 村	7	1.1	1	0.3	-	-	-	-	6	0.8	-	-
瀬 戸 内 町	12	2.8	6	1.1	4	1.1	-	-	-	-	-	-
龍 郷 町	27	2.8	12	1.4	13	1.1	-	-	-	-	-	-
喜 界 町	87	26.2	54	9.5	33	16.8	-	-	-	-	-	-
徳 之 島 町	88	31.6	62	21.6	12	4.4	-	-	7	3.2	-	-
天 城 町	101	41.3	69	23.7	28	13.8	-	-	3	1.4	-	-
伊 仙 町	105	27.8	64	14.2	38	12.8	-	-	3	0.9	-	-
和 泊 町	61	24.7	32	8.2	29	16.5	-	-	-	-	-	-
知 名 町	72	37.9	39	10.3	16	7.7	-	-	12	6.4	-	-
与 論 町	194	18.6	44	4.3	76	6.4	-	-	1	0.1	-	-
大島市郡計	811	231.9	409	99.8	277	92.3	2	0.1	32	12.8	-	-

(面積単位:ha)

使用貸借権				その他の権利		採草放牧地		農地法第18条の通知 による賃借の終了			
設定		移転						農地		採草放牧地	
件数	面積	件数	面積	件数	面積	件数	面積	件数	面積	件数	面積
282	58.3	1	0.2	-	-	1	0.2	1,144	256.0	-	-
3	0.3	-	-	-	-	-	-	46	7.2	-	-
-	-	-	-	-	-	-	-	-	-	-	-
-	-	-	-	-	-	-	-	-	-	-	-
3	0.3	-	-	-	-	-	-	46	7.2	-	-
-	-	-	-	-	-	-	-	-	-	-	-
-	-	-	-	-	-	-	-	-	-	-	-
-	-	-	-	-	-	-	-	-	-	-	-
-	-	-	-	-	-	-	-	155	18.9	-	-
4	0.6	-	-	-	-	-	-	88	14.4	-	-
4	0.6	-	-	-	-	-	-	243	33.3	-	-
6	1.1	-	-	-	-	-	-	53	8.9	-	-
7	0.9	-	-	-	-	-	-	-	-	-	-
13	2.0	-	-	-	-	-	-	53	8.9	-	-
5	1.0	-	-	-	-	-	-	279	39.7	-	-
1	0.2	-	-	-	-	-	-	-	-	-	-
6	1.2	-	-	-	-	-	-	279	39.7	-	-
5	0.6	-	-	-	-	-	-	6	1.3	-	-
115	14.1	-	-	-	-	-	-	-	-	-	-
-	-	-	-	-	-	-	-	-	-	-	-
120	14.7	-	-	-	-	-	-	6	1.3	-	-
-	-	-	-	-	-	-	-	107	40.2	-	-
-	-	-	-	-	-	-	-	107	40.2	-	-
-	-	-	-	-	-	-	-	86	20.7	-	-
-	-	-	-	-	-	-	-	-	-	-	-
-	-	-	-	-	-	-	-	-	-	-	-
-	-	-	-	-	-	-	-	86	20.7	-	-
4	0.8	-	-	-	-	-	-	78	23.6	-	-
1	0.4	-	-	-	-	-	-	-	-	-	-
2	0.5	-	-	-	-	-	-	49	14.5	-	-
7	1.7	-	-	-	-	-	-	127	38.1	-	-
23	5.0	-	-	-	-	1	0.2	97	39.8	-	-
-	-	-	-	-	-	-	-	6	1.6	-	-
1	0.4	-	-	-	-	-	-	6	1.7	-	-
1	1.0	-	-	-	-	-	-	14	6.3	-	-
-	-	-	-	-	-	-	-	-	-	-	-
3	0.6	-	-	-	-	-	-	-	-	-	-
28	7.0	-	-	-	-	1	0.2	123	49.4	-	-
4	1.9	-	-	-	-	-	-	-	-	-	-
-	-	-	-	-	-	-	-	9	2.7	-	-
1	0.7	-	-	-	-	-	-	6	2.6	-	-
6	1.3	-	-	-	-	-	-	-	-	-	-
11	3.9	-	-	-	-	-	-	15	5.3	-	-
-	-	-	-	-	-	-	-	-	-	-	-
-	-	1	0.2	-	-	-	-	-	-	-	-
-	-	-	-	-	-	-	-	-	-	-	-
2	0.6	-	-	-	-	-	-	2	0.3	-	-
2	0.3	-	-	-	-	-	-	17	1.4	-	-
-	-	-	-	-	-	-	-	-	-	-	-
7	2.3	-	-	-	-	-	-	-	-	-	-
1	2.4	-	-	-	-	-	-	-	-	-	-
-	-	-	-	-	-	-	-	-	-	-	-
-	-	-	-	-	-	-	-	-	-	-	-
5	13.5	-	-	-	-	-	-	7	5.8	-	-
73	7.8	-	-	-	-	-	-	33	4.4	-	-
90	26.9	1	0.2	-	-	-	-	59	11.9	-	-

第2章 農地法第18条による賃貸借の解約等の許可, 通知状況(集計表)

表7 農地法第18条処理の推移

(面積単位:ha)

区 分	許 可		通 知	
	件数	面積	件数	面積
平成 7 年	-	-	769	258.0
平成 8 年	-	-	834	245.4
平成 9 年	-	-	914	261.9
平成 10 年	-	-	960	293.1
平成 11 年	-	-	824	247.6
平成 12 年	-	-	1,022	297.2
平成 13 年	-	-	1,050	263.3
平成 14 年	-	-	1,077	286.9
平成 15 年	1	0.1	1,040	248.6
平成 16 年	-	-	1,037	258.0
平成 17 年	-	-	866	224.8
平成 18 年	1	0.2	1,217	261.0
平成 19 年	-	-	860	246.3
平成 20 年	2	3.4	1,037	287.3
平成 21 年	-	-	1,361	334.4
平成 22 年	3	1.1	1,144	256.0

表8 農地法第18条処理状況

平成20年

(面積単位:ha)

区分		農地					採草放牧地			
		処理(受理)件数			許可,通知面積			件数		許可 通知 面積
		総数	許可 件数	不許可 件数	田	畑	計	許可 通知 件数	うち農地の 許可,通知 に伴うもの	
要許可事案	賃借人の信義違反 (2項1号)	2	2	-	-	3.4	3.4	-	-	-
	賃借人の自作相当 (2項3号)	-	-	-	-	-	-	-	-	-
	農業生産法人の欠落等 (2項4号)	-	-	-	-	-	-	-	-	-
	その他正当事由 (2項5号)	-	-	-	-	-	-	-	-	-
	小計	2	2	-	-	3.4	3.4	-	-	-
	潰廃目的の引き上げ (2項2号)	-	-	-	-	-	-	-	-	-
	計	2	2	-	-	3.4	3.4	-	-	-
通知	耕作目的の引き上げ	1,005	-	-	101.3	180.6	281.9	-	-	-
	潰廃目的の引き上げ	32	-	-	4.0	1.4	5.4	-	-	-
	計	1,037	-	-	105.3	182.0	287.3	-	-	-

平成21年

(面積単位:ha)

区分		農地					採草放牧地			
		処理(受理)件数			許可,通知面積			件数		許可 通知 面積
		総数	許可 件数	不許可 件数	田	畑	計	許可 通知 件数	うち農地の 許可,通知 に伴うもの	
要許可事案	賃借人の信義違反 (2項1号)	-	-	-	-	-	-	-	-	-
	賃借人の自作相当 (2項3号)	-	-	-	-	-	-	-	-	-
	農業生産法人の欠落等 (2項4号)	-	-	-	-	-	-	-	-	-
	その他正当事由 (2項5号)	-	-	-	-	-	-	-	-	-
	小計	-	-	-	-	-	-	-	-	-
	潰廃目的の引き上げ (2項2号)	-	-	-	-	-	-	-	-	-
	計	-	-	-	-	-	-	-	-	-
通知	耕作目的の引き上げ	1,331	-	-	119.7	208.6	328.2	-	-	-
	潰廃目的の引き上げ	30	-	-	2.9	3.2	6.1	-	-	-
	計	1,361	-	-	122.6	211.8	334.4	-	-	-

平成22年

(面積単位:ha)

区 分		農 地			採草放牧地		許 可 通 知 面 積	
		許 可 通 知 件 数	許 可, 通 知 面 積			許 可 通 知 件 数		うち農地の 許可, 通知 に伴うもの
			田	畑	計			
要 許 可 事 案	賃借人の信義違反 (2 項 1 号)	3	1.0	0.1	1.1	-	-	
	賃借人の自作相当 (2 項 3 号)	-	-	-	-	-	-	
	農業生産法人の失格等 (2 項 4 号)	-	-	-	-	-	-	
	その他正当事由 (2 項 5 号)	-	-	-	-	-	-	
	小 計	3	1.0	0.1	1.1	-	-	
	潰廃目的の引き上げ (2 項 2 号)	-	-	-	-	-	-	
	計	3	1.0	0.1	1.1	-	-	
通 知	信託財産の解約の申し入れ等 (1 項 1 号)	-	-	-	-	-	-	
	合 意 解 約 (1 項 2 号)	823	67.1	121.7	189.0	-	-	
	10年以上の定期賃貸借の 更新拒絶 (1 項 3 号)	1	0.2	-	0.2	-	-	
	水田裏作の賃貸借の 更新拒絶 (1 項 3 号)	-	-	-	-	-	-	
	農地法第3条第3項適用 賃貸借解除の届出 (1 項 4 号)	-	-	-	-	-	-	
	農地法第37条特定利用権の 解 除 (1 項 5 号)	1	0.1	-	0.1	-	-	
	経営基盤強化法第18条第2項第6号 適用賃貸借解除の届出 (1 項 6 号)	319	48.3	18.3	66.6	-	-	
計	1,144	115.7	140.0	256.0	-	-		

表9 平成22年耕作目的の解約等の事由別構成(許可事案)

(面積単位:ha)

賃借人	区分	賃借人の主導													不明	計
		賃借人の主導						賃借人の主導								
		労増	力加	規模の大	期間満了	転用のため	その他	農廃	業止	兼業による縮小	高齢化	病気で労力不足	耕作不便・低生産地のため	その他		
個人	件数	-	-	-	-	-	-	-	-	-	-	-	-	3	-	3
	面積	-	-	-	-	-	-	-	-	-	-	-	-	1.1	-	1.1
法人	件数	-	-	-	-	-	-	-	-	-	-	-	-	-	-	-
	面積	-	-	-	-	-	-	-	-	-	-	-	-	-	-	-
合計	件数	-	-	-	-	-	-	-	-	-	-	-	-	3	-	3
	面積	-	-	-	-	-	-	-	-	-	-	-	-	1.1	-	1.1

表10 平成22年賃借権の解約等の離作保証状況(許可事案) (件数)

区分		貸付地の一部 無償譲渡	代替地貸付	離作料支払	なし	不明	合計
許可	耕作目的の解約等	-	-	-	3	-	3
	かい廃目的の解約等	-	-	-	-	-	-
	合計	-	-	-	3	-	3

第3章 農地転用の傾向(集計表)

表11 平成22年農地転用の状況

(面積単位:ha)

区 分		農 地				採 草 放 牧 地	
		件 数	面 積			件 数	面 積
				田	畑		
知 事 許 可	4 条	491	55.2	17.2	37.9		
	5 条	1,826	155.5	39.6	115.9	-	-
	小 計	2,317	210.9	56.9	153.8	-	-
大 臣 許 可	4 条	-	-	-	-	-	-
	5 条	6	10.3	0.7	9.6	-	-
	小 計	6	10.3	0.7	9.6	-	-
届 出	4 条	69	2.6	0.8	1.8		
	5 条	271	8.5	1.7	6.8	-	-
	小 計	340	11.1	2.4	8.6	-	-
許 可 不 要			94.4	19.7	74.5	-	-
合 計		2,663	326.7	79.7	246.5	-	-

表12 平成22年市郡別農地転用処理状況(知事許可)

(面積単位:ha)

区 分		農 地				採 草 放 牧 地	
		件 数	面 積			件 数	面 積
				田	畑		
鹿 児 島 市 郡		236	13.1	4.7	8.3	-	-
指 宿 市 郡		73	3.7	0.5	3.2	-	-
川 辺 市 郡		198	17.0	4.0	13.1	-	-
日 置 市 郡		161	9.2	2.5	6.8	-	-
薩 摩 市 郡		235	17.6	5.5	12.1	-	-
出 水 市 郡		194	8.2	1.9	6.3	-	-
伊 佐 市 郡		84	11.7	5.1	6.6	-	-
始 良 市 郡		395	50.9	18.3	32.6	-	-
曾 於 市 郡		277	39.2	11.1	28.0	-	-
肝 属 市 郡		277	26.8	2.7	24.0	-	-
熊 毛 市 郡		48	3.3	0.3	3.0	-	-
大 島 市 郡		139	10.2	0.3	9.8	-	-
計		2,317	210.9	56.9	153.8	-	-

表13 農地かい廃面積の推移

(面積単位:ha)

区 分		10年	11年	12年	13年	14年	15年	16年	17年	18年	19年	20年	21年	22年
内	法第4条・第5条の許可・届出手続きを経たもの	467	431	422	421	379	362	356	328	301	287	238	232	232
	国の転用	29	4	15	16	7	22	13	9	11	29	34	53	6
	県の転用	114	104	100	106	86	62	71	53	51	41	34	49	16
	特定農山村法等によるもの	-	-	-	-	-	-	-	-	-	-	-	-	0
	土地収用法等によるもの	4	0	0	5	5	5	1	1	-	-	10	0	16
	2アール未満の農業用施設等	0	0	0	0	0	0	1	-	1	2	1	1	1
	国の貸付・売払に係るもの	-	-	-	-	-	-	-	-	-	-	-	-	-
	土地改良事業によるもの	0	-	0	-	-	-	-	-	0	-	-	0	0
	市町村による道水路等への転用	55	42	47	37	34	28	30	33	18	14	17	15	9
	非農地証明・現況証明等によるもの	65	72	56	52	50	49	50	52	34	46	208	257	42
その他														
電気事業者、認定電気通信事業者によるもの														
土地区画整理事業によるもの	1	-	-	-	-	-	-	-	-	-	-	0	-	
道路公団、鉄道建設公団による転用	10	14	9	1	9	3	0	-	5	-	-	0	-	
総 計	977	745	668	650	638	570	531	523	479	422	420	542	333	

表14 農地法第4条・第5条の許可・届出手続きを経た農地及び採草放牧地の転用の推移

(面積単位:ha)

区分	総 数		知 事 許 可 ・ 届 出 分					大 臣 許 可 分	
	件 数	面 積	件 数	面 積			件 数	面 積	
			合 計	田	畑	採草放牧地			
10年	5,454	467	5,451	458	138	320	-	3	9
11年	5,315	431	5,312	421	133	288	1	2	11
12年	5,127	422	5,123	417	143	274	5	1	5
13年	4,736	421	4,726	407	143	263	1	3	14
14年	4,179	379	4,179	379	132	247	-	-	-
15年	4,033	362	4,032	357	112	245	-	1	5
16年	3,778	359	3,775	347	110	234	3	3	12
17年	3,748	329	3,746	328	95	233	1	2	1
18年	3,558	304	3,556	301	97	202	2	2	3
19年	3,223	304	3,219	289	80	202	8	4	6
20年	2,898	258	2,895	250	79	168	3	3	8
21年	2,631	239	2,630	229	65	163	1	1	11
22年	2,663	232	2,657	222	59	162	-	6	10

表15 平成22年農地法第4条・第5条による用途別農地転用実績の内訳(知事許可)

(ア) 用途別転用実績

(面積単位:ha)

区 分	合 計						第 4 条						第 5 条						
	件数	田	畑	面積	田	畑	件数	田	畑	面積	田	畑	件数	田	畑	面積	田	畑	
住宅用地	農 家 住 宅	72	9	63	4.6	0.8	3.8	27	4	23	1.6	0.3	1.3	45	5	40	3.0	0.5	2.5
	一 般 個 人 住 宅	1,003	200	803	41.2	8.9	32.3	116	24	92	4.9	0.9	4.0	887	176	711	36.3	8.0	28.3
	集 合 住 宅 其 他	196	59	137	17.1	5.0	12.1	57	20	37	4.5	1.8	2.7	139	39	100	12.6	3.2	9.4
	小 計	1,271	268	1,003	63.1	14.8	48.3	200	48	152	11.2	3.1	8.1	1,071	220	851	51.9	11.7	40.2
公 的 施 設 地	学 校 用 地	6	1	5	0.4	0.2	0.2	1	1	-	0.2	0.2	-	5	-	5	0.2	-	0.2
	公 園 ・ 運 動 場 用 地	6	0	6	0.3	0.0	0.3	1	-	1	0.1	-	0.1	5	-	5	0.2	-	0.2
	道 水 路 ・ 鉄 道 用 地	14	2	12	0.1	0.0	0.0	2	-	2	0.0	-	0.0	12	2	10	0.0	0.0	0.0
	官 公 ・ 病 院 等 公 的 施 設	38	13	25	5.5	2.5	3.0	3	1	2	0.3	0.1	0.2	35	12	23	5.2	2.4	2.8
	小 計	64	16	48	6.5	2.7	3.5	7	2	5	0.6	0.3	0.3	57	14	43	5.6	2.4	3.2
工 鉱 業 用 地	19	9	10	3.1	2.1	1.0	2	2	-	1.2	1.2	-	17	7	10	1.9	0.9	1.0	
商 業 ・ サ ー ビ ス 等 用 地	店 舗 等 施 設	97	38	59	11.5	5.0	6.5	11	4	7	0.9	0.4	0.5	86	34	52	10.6	4.6	6.0
	流 通 業 務 施 設	10	3	7	1.2	0.6	0.6	3	1	2	0.4	0.3	0.1	7	2	5	0.8	0.3	0.5
	ゴ ー ル フ 場	-	-	-	-	-	-	-	-	-	-	-	-	-	-	-	-	-	-
	其 他 の レ ジ ャ ー 施 設	4	1	3	2.0	0.1	1.9	2	-	2	1.9	-	1.9	2	1	1	0.1	0.1	0.0
	小 計	111	42	69	14.4	5.7	9.0	16	5	11	3.2	0.7	2.5	95	37	58	11.5	5.0	6.5
其 他 の 業 務 用 地	農 林 漁 業 用 施 設	124	25	99	37.7	1.8	35.9	51	11	40	8.7	1.2	7.5	73	14	59	29.0	0.6	28.4
	駐 車 場 ・ 資 材 置 場	366	130	236	27.6	9.5	18.1	72	28	44	4.1	1.8	2.3	294	102	192	23.5	7.7	15.8
	土 石 等 採 取 用 地	26	11	15	10.3	5.2	5.1	-	-	-	-	-	-	26	11	15	10.3	5.2	5.1
	そ の 他	94	27	67	7.6	2.0	5.6	12	3	9	0.2	0.0	0.2	82	24	58	7.4	2.0	5.4
	小 計	610	193	417	83.4	18.6	64.9	135	42	93	13.3	3.1	10.2	475	151	324	70.2	15.5	54.7
植 林	222	77	145	39.7	13.0	26.7	125	47	78	24.7	8.5	16.2	97	30	67	15.0	4.5	10.5	
其 他 分 類 不 能 ・ 不 明	20	7	13	0.6	0.4	0.2	6	5	1	0.4	0.4	0.0	14	2	12	0.2	0.0	0.2	
合 計	2,317	612	1,705	210.9	57.2	153.4	491	151	340	54.3	17.2	37.1	1,826	461	1,365	156.3	40.0	116.3	

(イ) 転用主体別の転用面積(4条・5条計, 農地のみ)

(面積単位:ha)

区 分	面積
市町村	2.4
独立行政法人(全国規模)	-
都道府県公社等	-
市町村公社等	0.1
農協	3.4
上記以外の法人団体	68.8
農家(農業生産法人を含む)	47.5
農家以外の個人	88.2
合 計	210.9

表16 平成22年農地法第4条・第5条による用途別農地転用実績の内訳(届出)

(ア) 用途別転用実績

(面積単位:ha)

区 分	合 計						第 4 条						第 5 条						
	件数	田	畑	面積	田	畑	件数	田	畑	面積	田	畑	件数	田	畑	面積	田	畑	
住宅用地	農 家 住 宅	-	-	-	-	-	-	-	-	-	-	-	-	-	-	-	-	-	
	一 般 個 人 住 宅	222	51	171	5.3	1.1	4.2	39	6	33	1.1	0.2	0.9	183	45	138	4.2	0.9	3.3
	集 合 住 宅 其 他	44	14	30	2.9	0.8	2.1	17	9	8	0.9	0.3	0.6	27	5	22	2.0	0.5	1.5
	小 計	266	65	201	8.1	1.9	6.3	56	15	41	2.0	0.5	1.5	210	50	160	6.2	1.4	4.8
公的施設用地	学 校 用 地	2	0	2	0.1	0.0	0	-	-	-	-	-	-	2	-	2	0.1	-	0.1
	公 園 ・ 運 動 場 用 地	-	-	-	-	-	-	-	-	-	-	-	-	-	-	-	-	-	-
	道 水 路 ・ 鉄 道 用 地	5	4	1	0.0	0.0	-	2	1	1	0.0	0.0	0.0	3	3	-	0.0	0.0	-
	官 公 ・ 病 院 等 公 的 施 設	6	1	5	0.4	0.0	0.4	-	-	-	-	-	-	6	1	5	0.4	0.0	0.4
	小 計	13	5	8	0.6	0.0	0.5	2	1	1	0.0	0.0	0.0	11	4	7	0.5	0.0	0.5
工 鉱 業 用 地	-	-	-	-	-	-	-	-	-	-	-	-	-	-	-	-	-	-	-
商業・サービス等用地	店 舗 等 施 設	9	1	8	0.5	0.1	0.4	-	1	3	0.2	0.1	0.1	5	-	5	0.3	-	0.3
	流 通 業 務 棟 施 設	-	-	-	-	-	-	-	-	-	-	-	-	-	-	-	-	-	-
	ゴ ル フ 場	-	-	-	-	-	-	-	-	-	-	-	-	-	-	-	-	-	-
	其 他 の レ ジ ャ ー 施 設	-	-	-	-	-	-	-	-	-	-	-	-	-	-	-	-	-	-
	小 計	9	1	8	0.5	0.1	0.4	4	1	3	0.2	0.1	0.1	5	-	5	0.3	-	0.3
その他の業務用地	農 林 漁 業 用 施 設	1	-	-	0.1	-	-	-	-	1	-	-	0.1	-	-	-	-	-	-
	駐 車 場 ・ 資 材 置 場	44	9	35	1.7	0.5	1.3	8	4	4	0.2	0.2	0.1	36	5	31	1.5	0.3	1.2
	土 石 等 採 取 用 地	-	-	-	-	-	-	-	-	-	-	-	-	-	-	-	-	-	-
	そ の 他	4	-	4	0.0	-	0.0	-	-	-	-	-	-	4	-	4	0.0	-	0.0
	小 計	49	9	40	1.9	0.5	1.4	9	4	5	0.4	0.2	0.2	40	5	35	1.5	0.3	1.2
植 林	-	-	0	-	-	0.0	0	-	-	-	-	-	-	-	-	-	-	-	
その他分類不能・不明	3	-	3	0.0	-	0.0	0	-	-	-	-	-	3	-	3	0.0	-	0.0	
合 計	340	80	260	11.1	2.5	8.6	71	21	50	2.6	0.8	1.8	269	59	210	8.5	1.7	6.8	

(イ) 転用主体別の転用面積(4条・5条計, 農地のみ)

(面積単位:ha)

区 分	面積
市町村	-
独立行政法人(全国規模)	-
都道府県公社等	-
市町村公社等	-
農協	-
上記以外の法人団体	2.6
農家(農業生産法人を含む)	0.1
農家以外の個人	8.5
合 計	11.1

表17 平成22年農地法第4条・第5条による用途別農地転用実績の内訳(大臣許可)

(ア) 用途別転用実績

(面積単位:ha)

区 分	合 計						第 4 条						第 5 条					
	件数	田	畑	面積	田	畑	件数	田	畑	面積	田	畑	件数	田	畑	面積	田	畑
住宅用地	農 家 住 宅	-	-	-	-	-	-	-	-	-	-	-	-	-	-	-	-	-
	一 般 個 人 住 宅	-	-	-	-	-	-	-	-	-	-	-	-	-	-	-	-	-
	集 合 住 宅 其 他	-	-	-	-	-	-	-	-	-	-	-	-	-	-	-	-	-
	小 計	-	-	-	-	-	-	-	-	-	-	-	-	-	-	-	-	-
公的施設用地	学 校 用 地	-	-	-	-	-	-	-	-	-	-	-	-	-	-	-	-	-
	公 園 ・ 運 動 場 用 地	-	-	-	-	-	-	-	-	-	-	-	-	-	-	-	-	-
	道 水 路 ・ 鉄 道 用 地	-	-	-	-	-	-	-	-	-	-	-	-	-	-	-	-	-
	官 公 ・ 病 院 等 公 的 施 設	-	-	-	-	-	-	-	-	-	-	-	-	-	-	-	-	-
小 計	-	-	-	-	-	-	-	-	-	-	-	-	-	-	-	-	-	
工 鉱 業 用 地	-	-	-	-	-	-	-	-	-	-	-	-	-	-	-	-	-	-
商業・サービス等用地	店 舗 等 施 設	-	-	-	-	-	-	-	-	-	-	-	-	-	-	-	-	-
	流 通 業 務 棟 施 設	-	-	-	-	-	-	-	-	-	-	-	-	-	-	-	-	-
	ゴ ル フ 場	-	-	-	-	-	-	-	-	-	-	-	-	-	-	-	-	-
	其 他 の レ ジ ャ ー 施 設	1	-	1	9.2	-	9.2	-	-	-	-	-	1	-	1	9.2	-	9.2
小 計	1	-	1	9.2	-	9.2	-	-	-	-	-	1	-	1	9.2	-	9.2	
その他の業務用地	農 林 漁 業 用 施 設	-	-	-	-	-	-	-	-	-	-	-	-	-	-	-	-	-
	駐 車 場 ・ 資 材 置 場	-	-	-	-	-	-	-	-	-	-	-	-	-	-	-	-	-
	土 石 等 採 取 用 地	-	-	-	-	-	-	-	-	-	-	-	-	-	-	-	-	-
	そ の 他	5	4	1	1.1	0.7	0.4	-	-	-	-	-	5	4	1	1.1	0.7	0.4
小 計	5	4	1	1.1	0.7	0.4	-	-	-	-	-	5	4	1	1.1	0.7	0.4	
植 林	-	-	-	-	-	-	-	-	-	-	-	-	-	-	-	-	-	
其 他 分 類 不 能 ・ 不 明	-	-	-	-	-	-	-	-	-	-	-	-	-	-	-	-	-	
合 計	6	4	2	10.3	0.7	9.6	-	-	-	-	-	6	4	2	10.3	0.7	9.6	

(イ) 転用主体別の転用面積(4条・5条計, 農地のみ)

(面積単位:ha)

区 分	面 積
市町村	-
独立行政法人(全国規模)	1.1
都道府県公社等	-
市町村公社等	-
農協	-
上記以外の法人団体	9.2
農家(農業生産法人を含む)	-
農家以外の個人	-
合 計	10.3

表18 平成22年農地法第4条・第5条許可・届出以外の用途別農地転用実績の内訳

(ア) 用途別転用実績

(面積単位:ha)

区 分		面 積		
		計	田	畑
住 宅 用 地	農家住宅	0.2	0.0	0.2
	一般個人住宅	4.2	0.5	3.7
	集合住宅その他	0.5	0.1	0.4
	小 計	4.8	0.7	4.3
公 的 施 設 用 地	学校用地	-	-	-
	公園・運動場用地	0.7	0.6	0.1
	道水路・鉄道用地	42.3	9.0	33.4
	官公・病院等公的施設	0.7	0.1	0.5
	小 計	43.6	9.7	33.9
工 鉱 業 用 地		0.5	0.0	0.5
商 業 ・ サ ー ビ ス 等 用 地	店舗等施設	0.0	0.0	-
	流通業務等施設	0.0	-	0.0
	ゴルフ場	-	-	-
	その他のレジャー施設	0.1	-	0.1
	小 計	0.1	0.0	0.1
そ の 他 の 業 務 用 地	農林漁業用施設	2.5	0.0	2.5
	駐車場・資材置場	0.8	0.4	0.4
	土石等採取用地	-	-	-
	その他	5.0	0.3	4.6
	小 計	8.6	0.7	7.6
植 林		32.7	8.2	24.5
そ の 他 分 類 不 能 ・ 不 明		3.5	0.2	3.3
合 計		94.4	19.7	74.5

(イ) 転用主体別の転用面積(4条・5条許可・届出以外, 農地のみ)

(面積単位:ha)

区 分	面 積
国	11.4
都道府県	23.8
市町村	14.6
独立行政法人(全国規模)	-
都道府県公社等	1.6
市町村公社等	-
農協	0.0
上記以外の法人・団体	4.0
農家(農業生産法人を含む)	4.4
農家以外の個人	33.7
合 計	94.4

(ウ) 該当条項別農地転用実績

(面積単位:ha)

区 分	面 積
国の転用(協議を除く)	5.8
県の転用(協議を除く)	15.5
特定農山村法等によるもの	0.2
土地収用法等によるもの	15.7
2アール未満の農業用施設等	0.6
国の貸付・売払に係るもの	-
土地改良事業によるもの	0.2
市町村等による道水路等	8.9
非農地証明・現況証明等によるもの	41.7
その他	5.2
合 計	94.4

表19 平成22年市町村別転用実績(届出を除く)

市町村	区分	知事許可							
		4 条				5 条			
		件数	面積	田	畑	件数	面積	田	畑
県合計		491	55.2	17.2	37.9	1,826	155.5	39.6	115.9
鹿児島市		48	2.6	1.6	1.1	188	10.4	3.2	7.3
三島村		-	-	-	-	-	-	-	-
十島村		-	-	-	-	-	-	-	-
鹿児島市郡計		48	2.6	1.6	1.1	188	10.4	3.2	7.3
指宿市		12	0.8	0.3	0.5	61	2.9	0.2	2.7
指宿市郡計		12	0.8	0.3	0.5	61	2.9	0.2	2.7
枕崎市		7	0.3	-	0.3	27	2.3	0.4	2.0
南さつま市		12	0.7	0.1	0.5	51	2.5	0.8	1.7
南九州市		18	2.7	1.0	1.7	83	8.5	1.7	6.8
川辺市郡計		37	3.7	1.1	2.5	161	13.3	2.9	10.5
日置市		17	0.9	0.3	0.5	78	4.8	0.6	4.2
いちき串木野市		8	0.3	0.1	0.2	58	3.3	1.5	1.8
日置市郡計		25	1.2	0.4	0.7	136	8.1	2.1	6.0
薩摩川内市		33	3.1	1.0	2.1	160	10.8	3.3	7.5
さつま町		10	0.7	0.2	0.5	32	3.1	1.0	2.1
薩摩市郡計		43	3.8	1.2	2.6	192	13.9	4.3	9.6
阿久根市		3	0.2	0.0	0.2	30	1.5	0.4	1.1
出水市		18	0.6	0.2	0.5	117	4.3	0.7	3.5
長島町		9	0.6	0.3	0.3	17	1.1	0.3	0.7
出水市郡計		30	1.4	0.5	1.0	164	6.9	1.4	5.3
伊佐市		34	5.7	3.0	2.6	50	6.0	2.1	3.9
伊佐市郡計		34	5.7	3.0	2.6	50	6.0	2.1	3.9
霧島市		70	9.3	3.4	5.9	174	13.2	7.0	6.1
始良市		20	2.7	1.9	0.8	87	6.1	4.5	1.6
湧水町		15	2.5	0.2	2.3	29	17.0	1.2	15.8
始良市郡計		105	14.5	5.5	9.0	290	36.3	12.7	23.5
曾於市		40	5.8	2.1	3.7	82	9.1	2.1	7.0
志布志市		14	3.4	0.4	3.1	71	9.8	1.7	8.2
大崎町		14	1.7	0.0	1.7	56	9.3	4.9	4.4
曾於市郡計		68	10.9	2.5	8.5	209	28.2	8.7	19.6
鹿屋市		33	3.9	0.4	3.6	178	13.1	0.6	12.5
垂水市		4	0.6	0.0	0.6	17	0.7	0.4	0.3
東串良町		1	0.0	0.0	-	14	3.8	0.5	3.3
錦江町		-	-	-	-	1	0.1	-	0.1
南大隅町		1	0.0	0.0	-	3	2.2	-	2.2
肝付町		6	0.8	0.5	0.3	19	1.3	0.2	1.1
肝属市郡計		45	5.3	0.9	4.5	232	21.2	1.7	19.5
西之表市		3	0.1	-	0.1	6	0.3	0.1	0.2
中種子町		3	0.4	0.1	0.2	13	1.1	-	1.1
南種子町		2	0.4	-	0.4	6	0.4	0.1	0.3
屋久島町		2	0.2	-	0.2	13	0.6	-	0.6
熊毛市郡計		10	1.1	0.1	0.9	38	2.4	0.2	2.2
奄美市		10	1.0	0.1	0.9	34	1.7	0.1	1.6
大宇検村		1	0.0	-	0.0	-	-	-	-
瀬戸内町		2	0.1	-	0.1	10	0.4	-	0.4
龍郷町		3	0.2	-	0.2	20	0.7	-	0.7
喜界町		1	0.1	-	0.1	1	0.0	-	0.0
徳之島町		3	0.2	0.0	0.1	6	0.5	0.0	0.5
天城町		3	1.2	-	1.2	4	0.6	-	0.6
伊仙町		-	-	-	-	2	0.1	-	0.1
和泊町		5	0.6	-	0.6	13	1.0	-	1.0
知名町		4	0.7	-	0.7	5	0.6	-	0.6
与論町		2	0.1	-	0.1	10	0.3	0.0	0.3
大島市郡計		34	4.2	0.1	4.0	105	5.9	0.1	5.8

(面積単位:ha)

知事許可 4条と5条の計				大臣許可 5条のみ				許可不要事案		
件数	面積	面積		件数	面積	面積		面積	面積	
		田	畑			田	畑		田	畑
2,317	210.9	56.9	153.8	6	10.3	0.7	9.6	94.4	19.7	74.5
236	13.1	4.7	8.3	-	-	-	-	13.1	2.5	10.6
-	-	-	-	-	-	-	-	-	-	-
-	-	-	-	-	-	-	-	-	-	-
236	13.1	4.7	8.3	-	-	-	-	13.1	2.5	10.6
73	3.7	0.5	3.2	-	-	-	-	0.3	-	0.3
73	3.7	0.5	3.2	-	-	-	-	0.3	0.0	0.3
34	2.6	0.4	2.3	-	-	-	-	0.8	0.0	0.8
63	3.2	0.9	2.3	-	-	-	-	1.6	0.7	0.9
101	11.2	2.7	8.5	1	9.2	-	9.2	1.5	0.2	1.3
198	17.0	4.0	13.1	1	9.2	-	9.2	3.9	0.9	3.0
95	5.6	0.9	4.7	-	-	-	-	12.4	2.3	10.1
66	3.6	1.6	2.1	-	-	-	-	1.3	0.4	0.9
161	9.2	2.5	6.8	-	-	-	-	13.7	2.7	11.0
193	13.8	4.3	9.5	-	-	-	-	3.7	1.2	2.5
42	3.8	1.2	2.6	-	-	-	-	2.3	1.5	0.8
235	17.6	5.5	12.1	-	-	-	-	6.0	2.7	3.3
33	1.6	0.4	1.2	-	-	-	-	4.2	1.4	2.8
135	4.9	0.9	4.0	-	-	-	-	9.9	0.0	9.9
26	1.7	0.6	1.1	-	-	-	-	-	-	-
194	8.2	1.9	6.3	-	-	-	-	14.1	1.4	12.7
84	11.7	5.1	6.6	-	-	-	-	6.0	2.3	3.7
84	11.7	5.1	6.6	-	-	-	-	6.0	2.3	3.7
244	22.5	10.5	12.0	-	-	-	-	2.2	1.2	1.0
107	8.9	6.4	2.5	-	-	-	-	1.0	0.6	0.4
44	19.5	1.4	18.1	-	-	-	-	0.2	0.2	0.0
395	50.9	18.3	32.6	-	-	-	-	3.4	2.0	1.4
122	14.9	4.2	10.6	-	-	-	-	3.2	0.2	3.0
85	13.3	2.0	11.3	-	-	-	-	4.7	3.0	1.7
70	11.0	4.9	6.1	-	-	-	-	-	-	-
277	39.2	11.1	28.0	-	-	-	-	7.9	3.2	4.7
211	17.1	1.0	16.1	-	-	-	-	4.9	0.0	4.9
21	1.3	0.4	0.9	-	-	-	-	2.2	0.1	2.1
15	3.9	0.5	3.3	-	-	-	-	0.2	0.0	0.2
1	0.1	-	0.1	-	-	-	-	0.4	0.4	0.0
4	2.3	0.0	2.2	-	-	-	-	-	-	-
25	2.1	0.8	1.4	-	-	-	-	1.5	0.7	0.8
277	26.8	2.7	24.0	-	-	-	-	9.2	1.2	8.0
9	0.4	0.1	0.3	-	-	-	-	3.2	0.6	2.6
16	1.4	0.1	1.3	-	-	-	-	2.4	0.1	2.2
8	0.8	0.1	0.7	5	1.1	0.7	0.4	0.4	0.0	0.3
15	0.7	-	0.7	-	-	-	-	0.3	-	0.3
48	3.3	0.3	3.0	5	1.1	0.7	0.4	6.3	0.7	5.4
44	2.8	0.2	2.5	-	-	-	-	0.3	-	0.3
1	0.0	-	0.0	-	-	-	-	-	-	-
-	-	-	-	-	-	-	-	0.4	0.1	0.3
12	0.5	-	0.5	-	-	-	-	0.5	-	0.5
23	0.8	-	0.8	-	-	-	-	-	-	-
2	0.2	-	0.2	-	-	-	-	0.6	-	0.6
9	0.7	0.1	0.6	-	-	-	-	-	-	-
7	1.8	-	1.8	-	-	-	-	2.5	-	2.5
2	0.1	-	0.1	-	-	-	-	0.1	-	0.1
18	1.6	-	1.6	-	-	-	-	4.1	-	4.1
9	1.3	-	1.3	-	-	-	-	1.7	-	1.7
12	0.4	0.0	0.4	-	-	-	-	0.3	0.0	0.3
139	10.2	0.3	9.8	-	-	-	-	10.5	0.1	10.4

表20 平成22年市町村別・用途別転用実績(知事許可)

市町村	総数		住宅用地		公 的 施 設 用 地									
	件数	面積	件数	面積	件数	面積	学校用地	公園・運動場用地	道水路・鉄道用地	官公・病院等公的施設	件数	面積	件数	面積
県 合 計	2,317	210.9	1,271	63.1	64	6.5	6	0.4	6	0.3	14	0.1	38	5.5
鹿 児 島 市	236	13.1	154	7.5	3	0.4	1	0.2	-	-	-	-	2	0.1
三 島 村	-	-	-	-	-	-	-	-	-	-	-	-	-	-
十 島 村	-	-	-	-	-	-	-	-	-	-	-	-	-	-
鹿児島市郡計	236	13.1	154	7.5	3	0.4	1	0.2	-	-	-	-	2	0.1
指 宿 市	73	3.7	42	1.7	-	-	-	-	-	-	-	-	-	-
指宿市郡計	73	3.7	42	1.7	0	0.0	-	-	0	0.0	-	-	-	-
枕 崎 市	34	2.6	16	0.7	3	0.1	-	-	-	-	1	0.0	2	0.1
南さつま市	63	3.2	46	1.8	4	0.5	-	-	1	0.1	2	0.0	1	0.4
南九州市	101	11.2	33	1.9	1	0.0	-	-	-	-	-	-	1	0.0
川辺市郡計	198	17.0	95	4.4	8	0.6	-	-	1	0.1	3	0.0	4	0.5
日 置 市	95	5.6	50	1.7	6	0.5	-	-	-	-	-	-	6	0.5
いちき串木野市	66	3.6	45	1.4	-	-	-	-	-	-	-	-	-	-
日置市郡計	161	9.2	95	3.1	6	0.5	-	-	-	-	-	-	6	0.5
薩摩川内市	193	13.8	111	4.6	14	2.1	-	-	1	0.0	5	0.1	8	2.0
さ つ ま 町	42	3.8	20	1.5	-	-	-	-	-	-	-	-	-	-
薩摩市郡計	235	17.6	131	6.1	14	2.1	-	-	1	0.0	5	0.1	8	2.0
阿 久 根 市	33	1.6	21	0.8	1	0.1	-	-	-	-	-	-	1	0.1
出 水 市	135	4.9	94	2.9	3	0.5	-	-	1	0.1	-	-	2	0.4
長 島 町	26	1.7	16	0.7	1	0.1	-	-	-	-	-	-	1	0.1
出水市郡計	194	8.2	131	4.4	5	0.7	-	-	1	0.1	-	-	4	0.6
伊 佐 市	84	11.7	28	1.3	-	-	-	-	-	-	-	-	-	-
伊佐市郡計	84	11.7	28	1.3	-	-	-	-	-	-	-	-	-	-
霧 島 市	244	22.5	124	8.1	2	0.2	1	0.1	-	-	-	-	1	0.1
始 良 市	107	8.9	66	3.9	-	-	-	-	-	-	-	-	-	-
湧 水 町	44	19.5	15	0.7	-	-	-	-	-	-	-	-	-	-
始良市郡計	395	50.9	205	12.7	2	0.2	1	0.1	-	-	-	-	1	0.1
曾 於 市	122	14.9	53	3.2	4	0.3	-	-	-	-	-	-	4	0.3
志 布 志 市	85	13.3	40	3.0	-	-	-	-	-	-	-	-	-	-
大 崎 町	70	11.0	24	1.2	-	-	-	-	-	-	-	-	-	-
曾於市郡計	277	39.2	117	7.4	4	0.3	-	-	-	-	-	-	4	0.3
鹿 屋 市	211	17.1	142	8.2	3	0.6	-	-	-	-	-	-	3	0.6
垂 水 市	21	1.3	7	0.4	-	-	-	-	-	-	-	-	-	-
東 串 良 町	15	3.9	1	0.0	-	-	-	-	-	-	-	-	-	-
錦 江 町	1	0.1	-	-	1	0.1	-	-	-	-	-	-	1	0.1
南 大 隅 町	4	2.3	-	-	-	-	-	-	-	-	-	-	-	-
肝 付 町	25	2.1	12	0.7	1	0.0	-	-	1	0.0	-	-	-	-
肝属市郡計	277	26.8	162	9.3	5	0.7	-	-	1	0.0	-	-	4	0.7
西 之 表 市	9	0.4	3	0.1	-	-	-	-	-	-	-	-	-	-
中 種 子 町	16	1.4	7	0.4	1	0.1	-	-	1	0.1	-	-	-	-
南 種 子 町	8	0.8	4	0.2	-	-	-	-	-	-	-	-	-	-
屋 久 島 町	15	0.7	12	0.5	-	-	-	-	-	-	-	-	-	-
熊毛市郡計	48	3.3	26	1.2	1	0.1	-	-	1	0.1	-	-	-	-
奄 美 市	44	2.8	29	1.3	1	0.0	-	-	-	-	1	0.0	-	-
大 和 村	1	0.0	-	-	-	-	-	-	-	-	-	-	-	-
宇 検 村	-	-	-	-	-	-	-	-	-	-	-	-	-	-
瀬 戸 内 町	12	0.5	12	0.5	-	-	-	-	-	-	-	-	-	-
龍 郷 町	23	0.8	14	0.4	5	0.0	-	-	-	-	5	0.0	-	-
喜 界 町	2	0.2	-	-	1	0.0	-	-	1	0.0	-	-	-	-
徳 之 島 町	9	0.7	3	0.2	2	0.2	-	-	-	-	-	-	2	0.2
天 城 町	7	1.8	5	0.4	1	0.4	-	-	-	-	-	-	1	0.4
伊 仙 町	2	0.1	2	0.1	-	-	-	-	-	-	-	-	-	-
和 泊 町	18	1.6	10	0.6	1	0.1	-	-	-	-	-	-	1	0.1
知 名 町	9	1.3	4	0.3	-	-	-	-	-	-	-	-	-	-
与 論 町	12	0.4	6	0.2	5	0.2	4	0.1	-	-	-	-	1	0.0
大島市郡計	139	10.2	85	4.0	16	0.9	4	0.1	1	0.0	6	0.0	5	0.7

(面積単位:ha)

工 鉱 業 用 地		商 業 サ ー ビ ス 等 用 地		そ の 他 の 業 務 用 地		植 林		そ の 他 分 類 不 能 ・ 不 明	
件 数	面 積	件 数	面 積	件 数	面 積	件 数	面 積	件 数	面 積
19	3.1	111	14.4	610	83.4	222	39.7	20	0.6
-	-	8	0.8	63	4.0	5	0.3	3	0.0
-	-	-	-	-	-	-	-	-	-
-	-	-	-	-	-	-	-	-	-
-	-	8	0.8	63	4.0	5	0.3	3	0.0
-	-	7	0.3	20	1.5	2	0.2	2	0.0
-	-	7	0.3	20	1.5	2	0.2	2	0.0
-	-	3	0.5	12	1.3	-	-	-	-
-	-	1	0.0	8	0.5	3	0.4	1	0.0
-	-	6	1.6	29	4.2	31	3.5	1	0.0
-	-	10	2.1	49	6.0	34	3.9	2	0.0
2	0.2	5	0.3	20	1.6	12	1.4	-	-
-	-	4	0.3	15	1.9	2	0.0	-	-
2	0.2	9	0.6	35	3.5	14	1.4	-	-
7	0.4	6	0.4	37	4.3	17	2.0	1	0.0
2	0.1	2	0.4	12	1.3	6	0.5	-	-
9	0.5	8	0.8	49	5.6	23	2.5	1	0.0
-	-	3	0.5	5	0.2	-	-	3	0.0
-	-	2	0.1	35	1.3	1	0.1	-	-
-	-	-	-	7	0.5	2	0.5	-	-
-	-	5	0.6	47	2.0	3	0.6	3	0.0
4	1.7	2	0.3	27	3.9	19	4.2	4	0.3
4	1.7	2	0.3	27	3.9	19	4.2	4	0.3
-	-	16	1.6	66	4.5	34	8.0	2	0.1
-	-	16	1.9	14	1.0	9	1.9	2	0.2
-	-	-	-	16	15.8	13	3.0	-	-
-	-	32	3.5	96	21.3	56	12.9	4	0.3
2	0.5	3	0.3	28	3.7	31	6.8	1	0.0
-	-	6	2.7	25	5.0	14	2.5	-	-
-	-	-	-	38	8.5	8	1.4	-	-
2	0.5	9	3.0	91	17.2	53	10.7	1	0.0
2	0.2	11	1.3	48	5.3	5	1.5	-	-
-	-	-	-	11	0.4	3	0.6	-	-
-	-	-	-	14	3.8	-	-	-	-
-	-	-	-	-	-	-	-	-	-
-	-	-	-	3	2.2	1	0.0	-	-
-	-	3	0.3	8	0.7	1	0.4	-	-
2	0.2	14	1.6	84	12.4	10	2.5	-	-
-	-	1	0.1	5	0.2	-	-	-	-
-	-	2	0.3	6	0.7	-	-	-	-
-	-	-	-	4	0.6	-	-	-	-
-	-	2	0.2	1	0.0	-	-	-	-
-	-	5	0.6	16	1.5	-	-	-	-
-	-	-	-	11	0.9	3	0.5	-	-
-	-	-	-	1	0.0	-	-	-	-
-	-	-	-	-	-	-	-	-	-
-	-	-	-	-	-	-	-	-	-
-	-	1	0.0	3	0.4	-	-	-	-
-	-	-	-	1	0.1	-	-	-	-
-	-	-	-	4	0.3	-	-	-	-
-	-	-	-	1	0.9	-	-	-	-
-	-	-	-	-	-	-	-	-	-
-	-	1	0.2	6	0.8	-	-	-	-
-	-	-	-	5	1.0	-	-	-	-
-	-	-	-	1	0.1	-	-	-	-
-	-	2	0.2	33	4.5	3	0.5	-	-

第4章 農業経営基盤強化促進法による権利移動

表21 平成22年農業経営基盤強化促進法による農地・採草放牧地の権利移動の合計(市町村別実績)

(面積単位:ha)

区分 市町村	農 地				採 草 放 牧 地		
	件数	面 積			件数	うち農地の計 画に伴うもの	面積
		総数	田	畑			
県 合 計	13,021	3,340.8	1,299.8	2,041.7	3	3	2.9
鹿 児 島 市	331	55.1	22.0	33.1	-	-	-
三 島 村	-	-	-	-	-	-	-
十 島 村	-	-	-	-	-	-	-
鹿 児 島 市 郡 計	331	55.1	22.0	33.1	-	-	-
指 宿 市	128	33.3	2.2	31.1	2	2	2.7
指 宿 市 郡 計	128	33.3	2.2	31.1	2	2	2.7
枕 崎 市	310	79.0	2.8	76.2	-	-	-
南 さ つ ま 市	1,511	235.1	119.4	115.7	-	-	-
南 九 州 市	745	219.3	37.0	182.3	-	-	-
川 辺 市 郡 計	2,566	533.4	159.2	374.2	-	-	-
日 置 市	582	84.1	39.2	44.9	-	-	-
いちき串木野市	144	16.8	7.9	8.9	-	-	-
日 置 市 郡 計	726	100.9	47.1	53.8	-	-	-
薩 摩 川 内 市	706	129.8	95.0	34.8	-	-	-
さ つ ま 町	108	28.0	20.2	7.9	-	-	-
薩 摩 市 郡 計	814	157.8	115.2	42.7	-	-	-
阿 久 根 市	91	17.7	6.1	11.6	-	-	-
出 水 市	835	128.8	84.7	44.1	-	-	-
長 島 町	167	40.3	11.8	28.5	-	-	-
出 水 市 郡 計	1,093	186.8	102.6	84.2	-	-	-
伊 佐 市	646	236.3	197.8	38.5	-	-	-
伊 佐 市 郡 計	646	236.3	197.8	38.5	-	-	-
霧 島 市	949	273.7	135.5	138.1	-	-	-
始 良 市	478	88.4	75.9	12.6	-	-	-
湧 水 町	478	62.2	55.5	6.7	-	-	-
始 良 市 郡 計	1,905	424.3	266.9	157.4	-	-	-
曾 於 市	684	238.7	74.0	164.7	-	-	-
志 布 志 市	223	51.4	13.7	37.7	-	-	-
大 崎 町	490	215.3	42.6	172.8	1	1	0.2
曾 於 市 郡 計	1,397	505.4	130.3	375.2	1	1	0.2
鹿 屋 市	1,139	340.8	90.5	250.3	-	-	-
垂 水 市	295	41.9	31.7	10.2	-	-	-
東 串 良 町	175	55.6	33.2	22.4	-	-	-
錦 江 町	183	44.7	18.9	25.7	-	-	-
南 大 隅 町	110	25.7	8.3	17.5	-	-	-
肝 付 町	374	95.0	48.9	46.1	-	-	-
肝 属 市 郡 計	2,276	603.7	231.5	372.2	-	-	-
西 之 表 市	71	45.2	3.3	41.9	-	-	-
中 種 子 町	76	56.9	2.9	54.1	-	-	-
南 種 子 町	93	49.2	10.2	39.0	-	-	-
屋 久 島 町	31	10.2	4.5	5.7	-	-	-
熊 毛 市 郡 計	271	161.5	20.9	140.7	-	-	-
奄 美 市	221	57.7	0.9	56.8	-	-	-
大 和 村	-	-	-	-	-	-	-
宇 検 村	-	-	-	-	-	-	-
瀬 戸 内 町	27	4.6	-	4.6	-	-	-
龍 郷 町	159	20.6	1.0	19.7	-	-	-
喜 界 町	36	14.9	-	14.9	-	-	-
徳 之 島 町	12	6.3	0.9	5.4	-	-	-
天 城 町	13	6.3	0.4	6.0	-	-	-
伊 仙 町	73	41.4	0.2	41.3	-	-	-
和 泊 町	154	91.1	-	91.1	-	-	-
知 名 町	107	90.5	-	90.5	-	-	-
与 論 町	66	8.9	0.7	8.3	-	-	-
大 島 市 郡 計	868	342.3	4.1	338.6	-	-	-

第5章 耕作目的の農地の権利移動の推移

表22 農地法第3条及び農業経営基盤強化促進法による農地移動状況(各年1月～12月の計)

(面積単位:ha)

暦年			63	元	2	3	4	5	6	7	8	9	10	11	12	13	14	15	16	17	18	19	20	21	22	
農地法第3条	所有権移転	所有権耕作地	有償	739	770	712	749	678	614	545	545	566	599	611	514	584	610	516	493	522	531	509	493	518	391	384
			無償	905	850	789	712	646	609	500	521	501	453	479	453	453	453	421	479	546	461	493	459	387	381	314
		所有権以外耕作地		48	45	37	34	25	12	12	9	9	11	10	6	2	1	3	2	2	1	1	0	1	0	1
	賃借権の設定(含む転貸)		177	183	153	147	110	95	91	93	87	75	67	66	47	41	43	66	62	101	85	88	57	58	57	
	賃借権の移転		16	18	16	8	1	2	2	5	1	1	1	2	1	0	2	-	1	-	-	-	-	-	-	
	使用貸借による権利の設定		1,094	1,149	962	847	500	507	343	377	286	298	244	240	288	208	169	121	152	138	109	95	91	89	58	
	使用貸借による権利の移転		9	16	17	9	6	2	2	1	1	0	2	1	1	-	-	-	0	-	1	0	-	-	0	
	その他		1	0	3	2	8	1	0	0	1	0	4	-	0	-	1	-	-	-	-	1	-	-	-	
	計①		2,989	3,031	2,689	2,508	1,974	1,842	1,495	1,551	1,452	1,437	1,418	1,282	1,376	1,313	1,155	1,161	1,285	1,284	1,198	1,136	1,054	919	814	
基盤強化促進法	所有権移転	所有権耕作地	有償	149	132	124	128	101	88	92	83	115	119	121	128	153	147	122	155	143	143	134	138	165	158	139
			無償	7	8	2	6	11	2	7	6	17	21	16	22	8	11	24	45	32	42	19	13	35	90	36
		所有権以外耕作地		6	3	2	1	6	1	2	1	1	2	1	5	4	13	4	7	7	2	0	0	2	-	-
	賃借権の設定(含む転貸)		2,017	1,640	1,412	1,332	1,329	1,348	1,482	1,625	2,006	2,295	2,569	2,639	2,860	2,187	2,149	2,236	2,288	2,152	2,643	3,072	2,567	2,705	2,363	
	賃借権の移転		69	106	75	105	67	72	36	45	23	43	30	35	26	34	27	22	9	37	17	17	9	20	16	
	使用貸借による権利の設定		247	294	417	361	349	361	308	443	419	521	648	911	997	734	815	653	759	718	775	879	746	968	786	
	使用貸借による権利の移転		4	3	1	4	4	4	10	1	3	1	2	2	1	4	2	3	0	0	9	-	-	-	2	
	その他		-	-	9	9	2	-	-	-	-	-	-	-	-	-	-	-	-	0	-	-	-	-	-	
	計②		2,499	2,186	2,042	1,946	1,869	1,876	1,937	2,204	2,584	3,002	3,387	3,742	4,049	3,130	3,143	3,121	3,239	3,094	3,598	4,120	3,524	3,941	3,341	
利用権設定面積				(1,838)	(1,702)	(1,680)	(1,709)	(1,790)	(2,068)	(2,427)	(2,817)	(3,217)	(3,550)	(3,857)	(2,921)	(2,964)	(2,889)	(3,047)	(2,869)	(3,418)	(3,951)	(3,313)	(3,673)	(3,149)		
		2,264	1,934	1,829	1,693	1,678	1,709	1,790	2,068	2,425	2,816	3,217	3,550	3,857	2,921	2,964	2,889	3,047	2,869	3,418	3,951	3,313	3,673	3,149		
合計(①+②)		5,488	5,217	4,731	4,454	3,843	3,718	3,432	3,755	4,036	4,439	4,805	5,024	5,425	4,443	4,298	4,282	4,524	4,378	4,796	5,256	4,578	4,860	4,155		

(注) 利用権設定面積とは、経営基盤強化促進法による賃借権及び使用貸借権の設定の計であり、利用権設定面積の()は、利用権設定率算出の対象となる経営受委託面積を加算したものである。