

## 漁船勢力の概要

平成 27 年 12 月 31 日現在の漁船隻数は、9,540 隻（海水動力漁船 9,505 隻、海水無動力漁船 31 隻、淡水動力漁船 4 隻）で前年に比べると 272 隻の減少となっている。

海水動力漁船についてみると、5 トン未満階層は 8,078 隻（85 %）、5 トン以上階層は 1,427 隻（15 %）と本県では 5 トン未満の小型漁船が大半を占めている。（4～6 ページ参照）

なお、海水動力漁船の概要は次のとおりである。

### （1）船型別動向（4～6 ページ参照）

5 トン未満の階層は、前年と比べ 257 隻減少し（1 トン未満で 113 隻減、1 トン以上 3 トン未満で 72 隻減、3 トン以上 5 トン未満で 72 隻減）8,078 隻となった。

5 トン以上 20 トン未満の階層は、前年と比べ 9 隻減少し（5 トン以上 10 トン未満で 14 隻減、10 トン以上 15 トン未満で 3 隻減、15 トン以上 20 トン未満で 8 隻増）1,374 隻となった。

20 トン以上の階層は、前年と比べ 5 隻減少し（50 トン以上 100 トン未満で 1 隻減、200 トン以上で 4 隻減）53 隻となった。

### （2）漁業種類別動向（8 ページ参照）

5 トン未満階層では、一本つり漁業が 4,593 隻で全体の過半数を占め、次いで刺網漁業が 1,501 隻、魚類養殖等の雑漁業が 858 隻、採介藻漁業が 290 隻、ひき網漁業が 195 隻となっている。

5 トン以上階層では、雑漁業が 718 隻で、以下、一本つり漁業が 228 隻、刺網漁業が 93 隻、定置漁業が 59 隻となっている。

### （3）船質別動向（10 ページ参照）

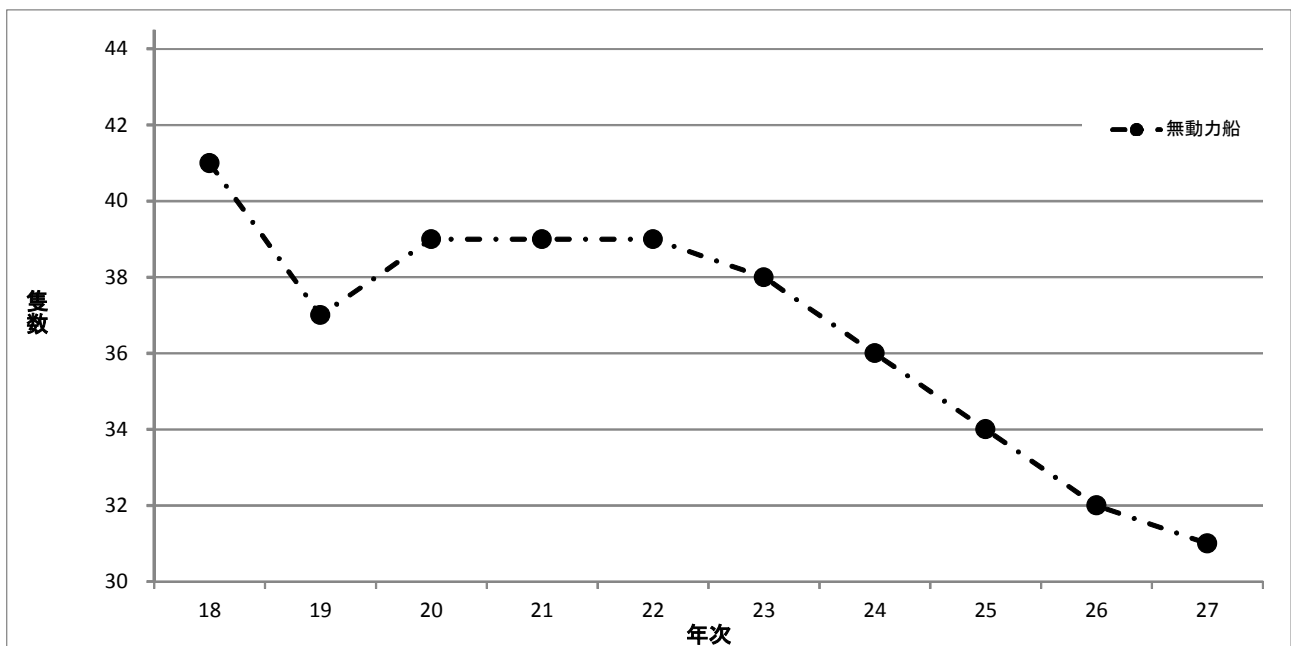
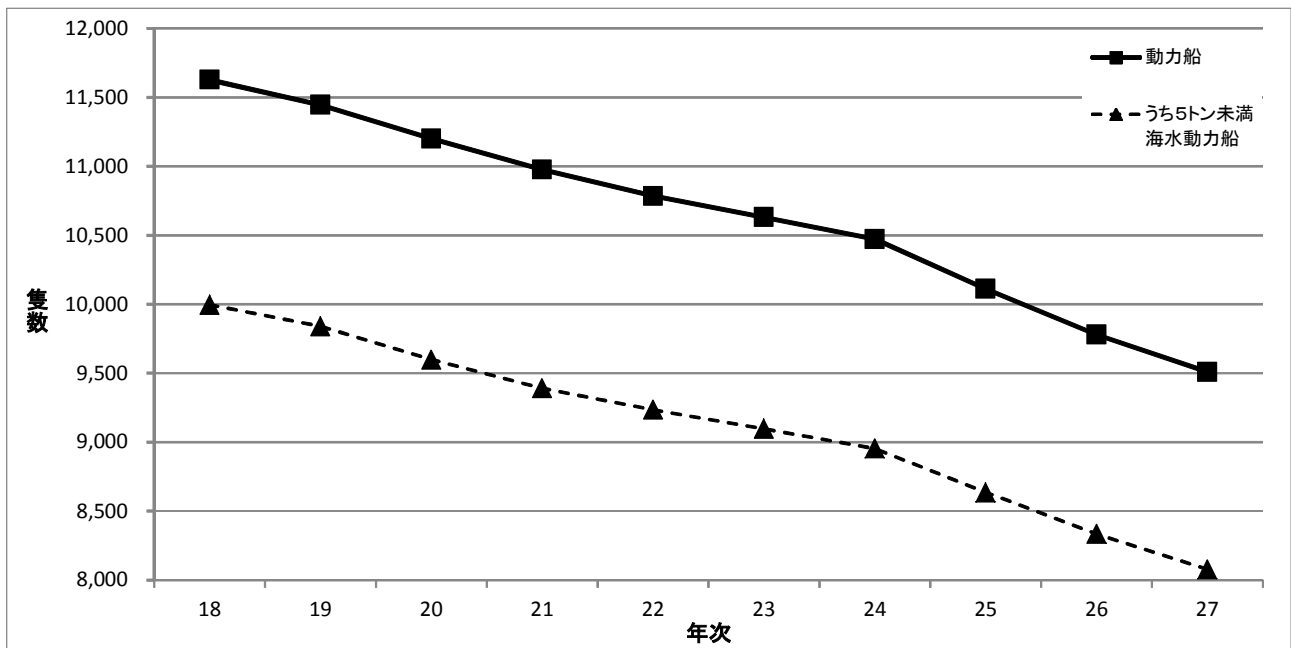
船質別には、鋼船 60 隻（0.6 %）、木船 50 隻（0.5 %）、FRP 船 9,395 隻（98.8 %）の構成となっている。

### （4）建造状況（34～35 ページ参照）

平成 27 年の新規建造船は 10 隻であった。トン数別では、5 トン未満 8 隻（80 %）、15 トン以上 19 トン未満が 1 隻（10 %）、300 トン以上 499 トン未満が 1 隻（10 %）であった。

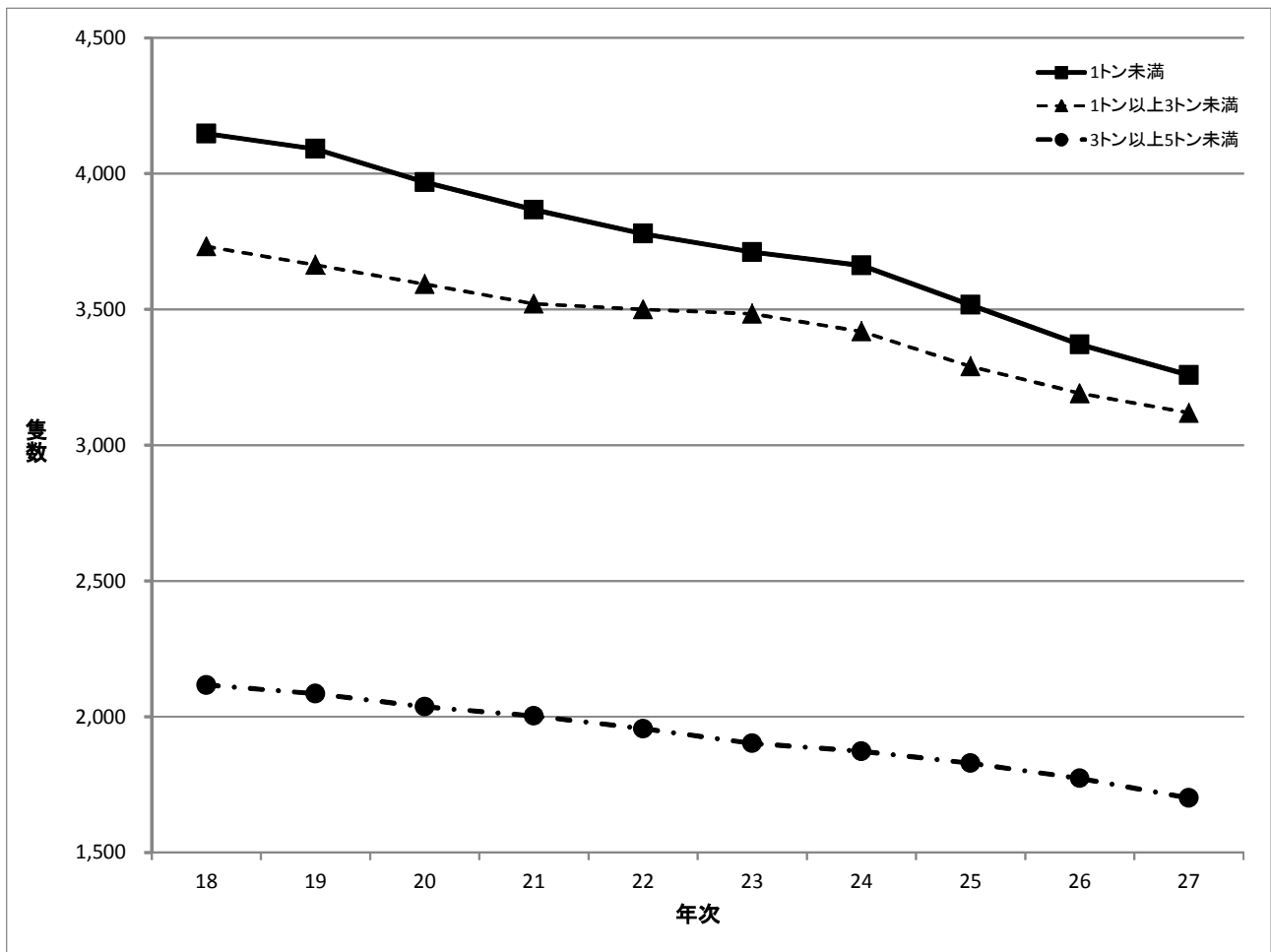
## 漁船の推移

年次	18	19	20	21	22	23	24	25	26	27
隻数総計	11,669	11,483	11,239	11,015	10,824	10,669	10,509	10,146	9,812	9,540
動力船	11,628	11,446	11,200	10,976	10,785	10,631	10,473	10,112	9,780	9,509
うち5トン未満 海水動力船	9,996	9,840	9,599	9,391	9,235	9,097	8,954	8,636	8,335	8,078
無動力船	41	37	39	39	39	38	36	34	32	31



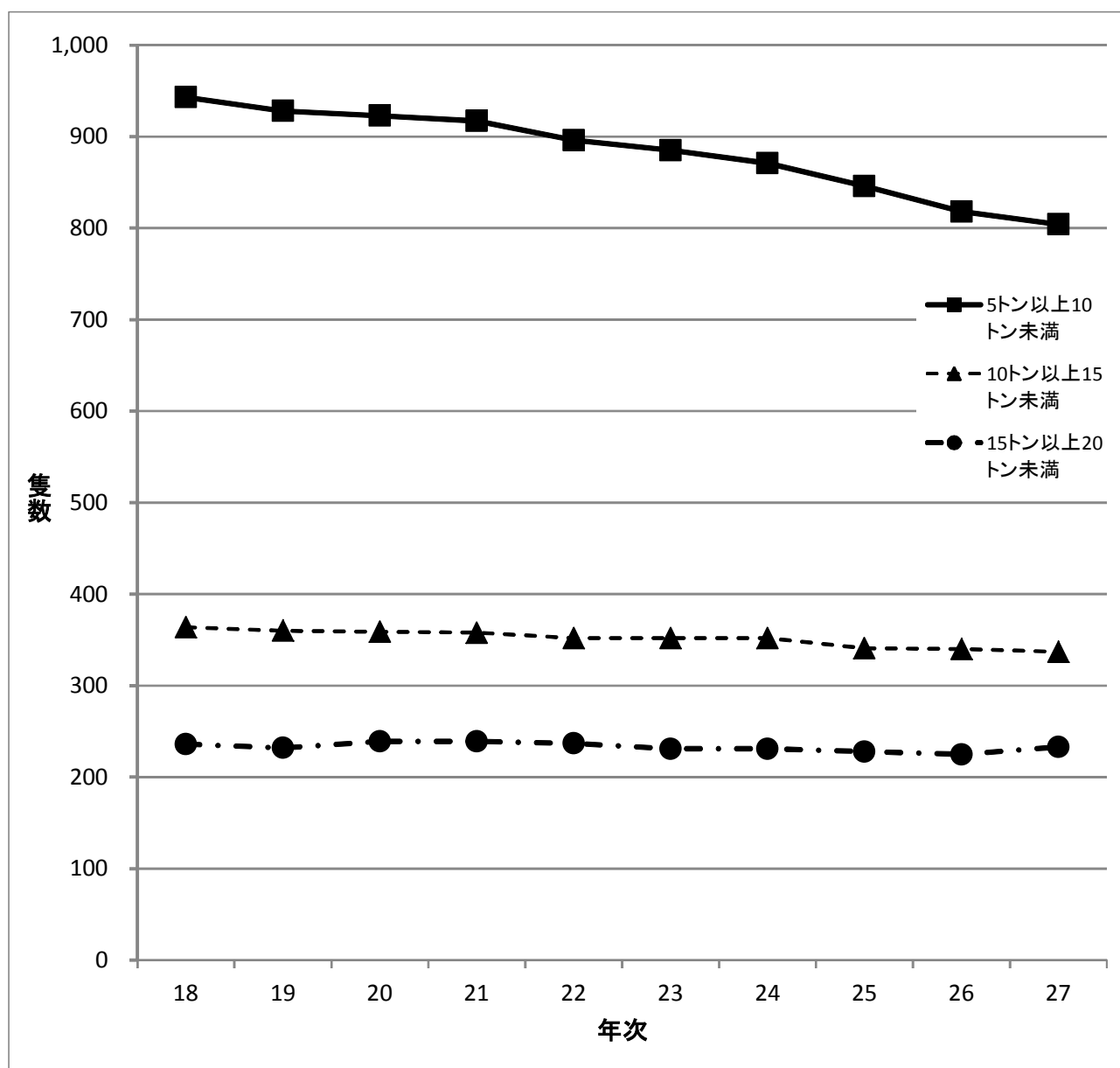
## 5トン未満の海水動力漁船の推移

年次	18	19	20	21	22	23	24	25	26	27
小計	9,996	9,840	9,599	9,391	9,235	9,097	8,954	8,636	8,335	8,078
1トン未満	4,147	4,091	3,969	3,867	3,779	3,711	3,662	3,517	3,371	3,258
1トン以上3トン未満	3,732	3,664	3,593	3,521	3,500	3,484	3,419	3,290	3,191	3,119
3トン以上5トン未満	2,117	2,085	2,037	2,003	1,956	1,902	1,873	1,829	1,773	1,701



## 5トン以上20トン未満の海水動力漁船の推移

年次	18	19	20	21	22	23	24	25	26	27
小計	1,543	1,520	1,521	1,514	1,485	1,468	1,454	1,415	1,383	1,374
5トン以上10トン未満	943	928	923	917	896	885	871	846	818	804
10トン以上15トン未満	364	360	359	358	352	352	352	341	340	337
15トン以上20トン未満	236	232	239	239	237	231	231	228	225	233



## 20トン以上の海水動力漁船の推移

年次	18	19	20	21	22	23	24	25	26	27
小計	85	82	76	67	62	62	61	57	58	53
20トン以上50トン未満			1	1	1	1				
50トン以上100トン未満	4	3	3	2	2	2	2	2	2	1
100トン以上200トン未満	4	4	4	4	2	2	2	2	2	2
200トン以上	77	75	68	60	57	57	57	53	54	50

