

漁船勢力の概要

令和5年12月31日現在の漁船隻数は、7850隻（海水動力漁船7,817隻，海水無動力漁船31隻，淡水動力漁船2隻）で前年に比べると185隻の減少となっている。

海水動力漁船についてみると，5トン未満階層は6,491隻（83%），5トン以上階層は1,326隻（17%）と本県では5トン未満の小型漁船が大半を占めている。（4～6ページ参照）

なお，海水動力漁船の概要は次のとおりである。

(1) 船型別動向（4～6ページ参照）

5トン未満の階層は，前年と比べ177隻減少し（1トン未満で95隻減，1トン以上3トン未満で59隻減，3トン以上5トン未満で23隻減）6,491隻となった。

5トン以上20トン未満の階層は，前年と比べ7隻減少し（5トン以上10トン未満で1隻減，10トン以上15トン未満で増減なし，15トン以上20トン未満で6隻増）1,289隻となった。

20トン以上の階層は，前年と比べ増減は無かった。

(2) 漁業種類別動向（8ページ参照）

5トン未満階層では，一本つり漁業が3,893隻で全体の過半数を占め，次いで刺網漁業が1,026隻，魚類養殖等の雑漁業が738隻，採介藻漁業が243隻，定置漁業が138隻，ひき網漁業が125隻となっている。

5トン以上階層では，雑漁業が706隻で，以下，一本つり漁業が250隻，刺網漁業が74隻となっている。

(3) 船質別動向（10ページ参照）

船質別には，鋼船41隻（0.5%），木船14隻（0.2%），FRP船7,762隻（99.3%）の構成となっている。

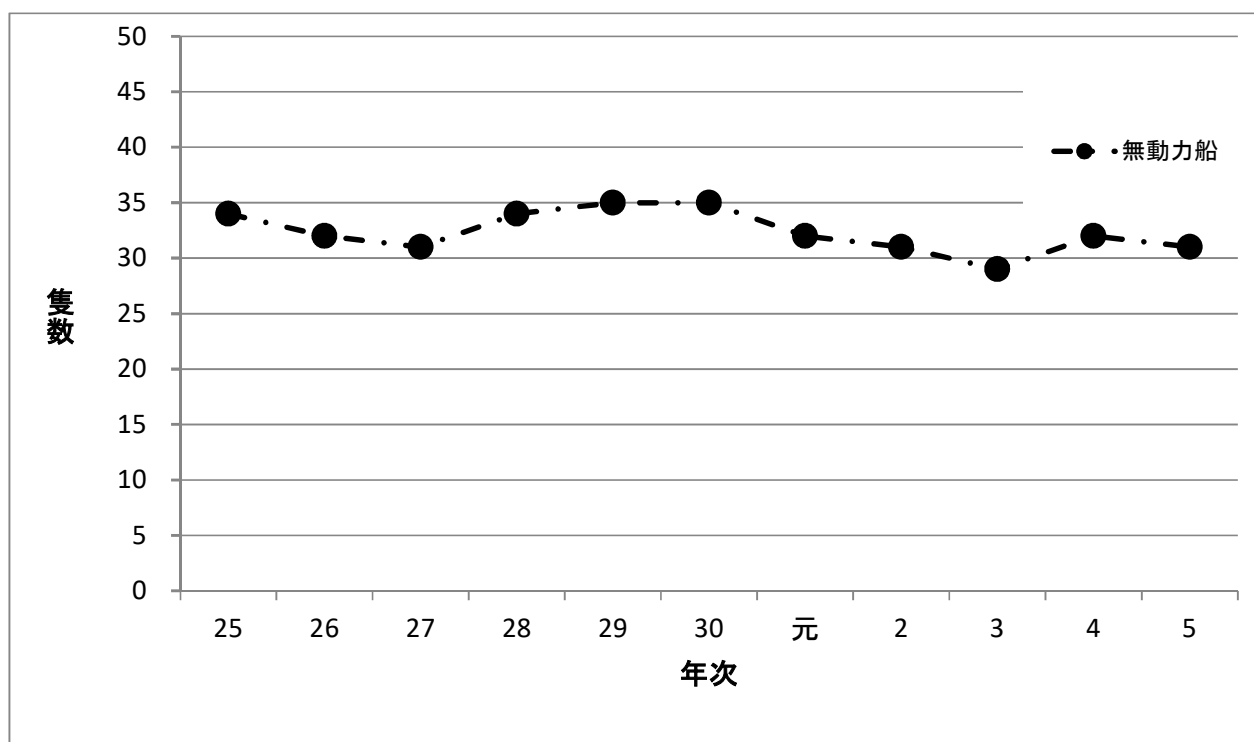
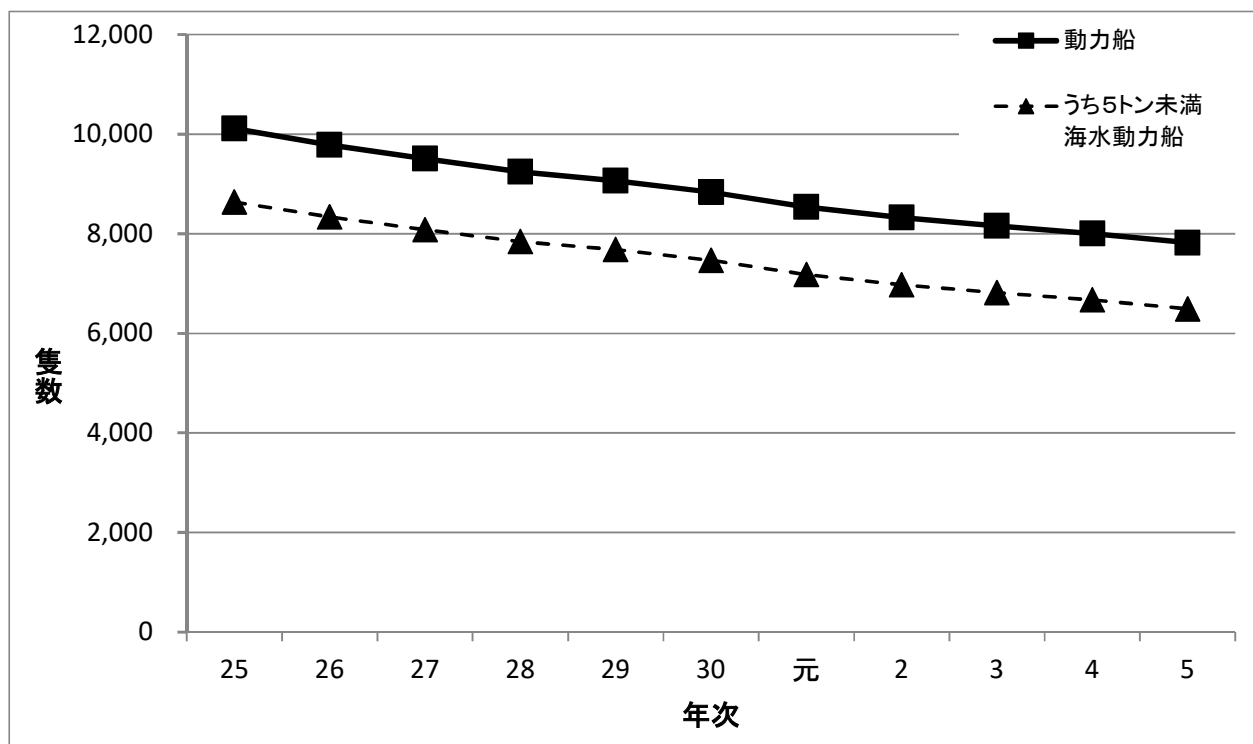
(4) 建造状況（34～35ページ参照）

令和5年の新規建造船は10隻であった。トン数別では，5トン未満4隻（40%），5トン以上10トン未満で2隻（20%），10トン以上15トン未満で0隻（0%），15トン以上20トン未満が4隻（40%）であった。

漁船の推移

(単位:隻)

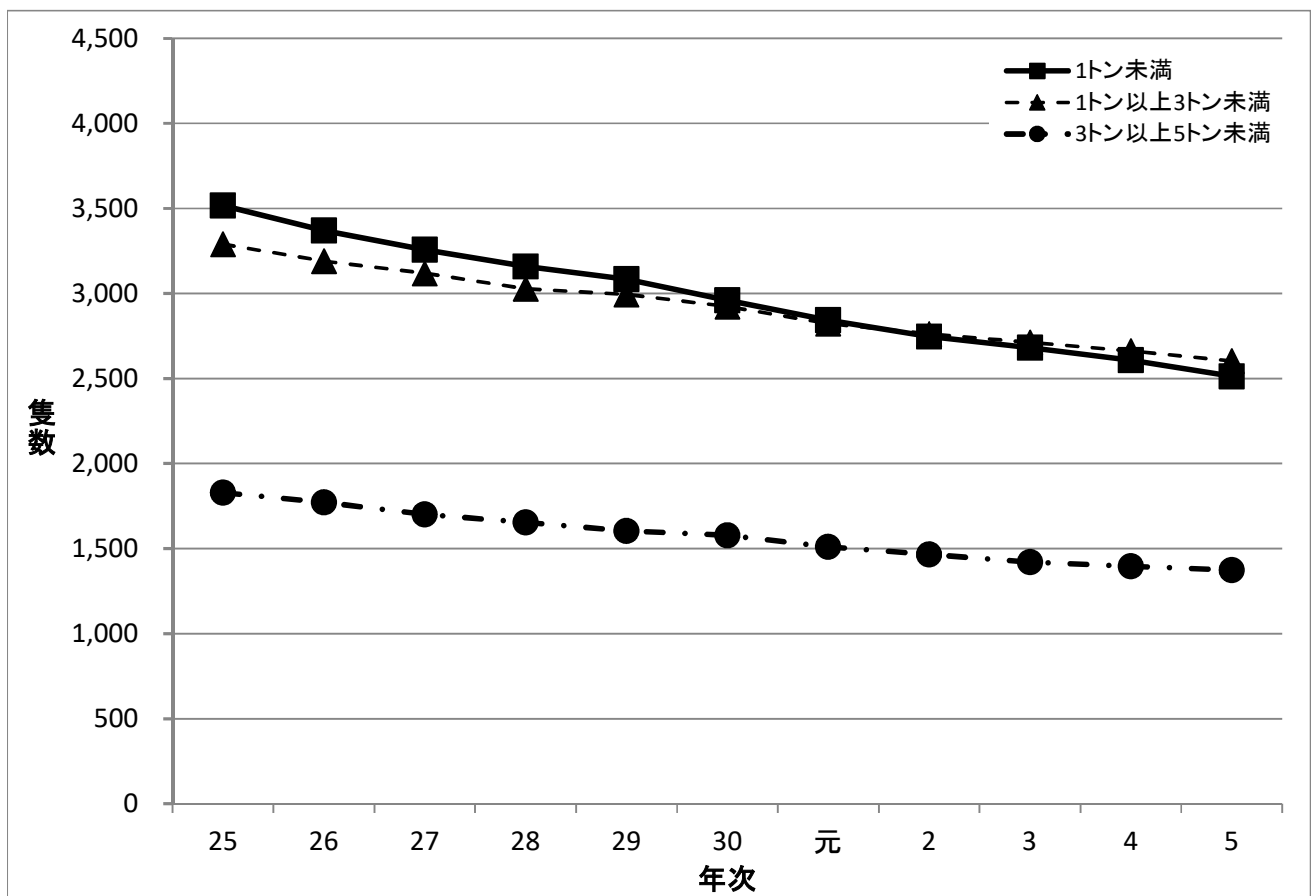
年次	25	26	27	28	29	30	元	2	3	4	5
隻数総計	10,146	9,812	9,540	9,277	9,096	8,868	8,565	8,359	8,186	8,035	7,850
動力船	10,112	9,780	9,509	9,243	9,061	8,833	8,533	8,328	8,157	8,003	7,819
うち5トン未満 海水動力船	8,636	8,335	8,078	7,840	7,684	7,463	7,178	6,976	6,815	6,668	6,491
無動力船	34	32	31	34	35	35	32	31	29	32	31



5トン未満の海水動力漁船の推移

(単位:隻)

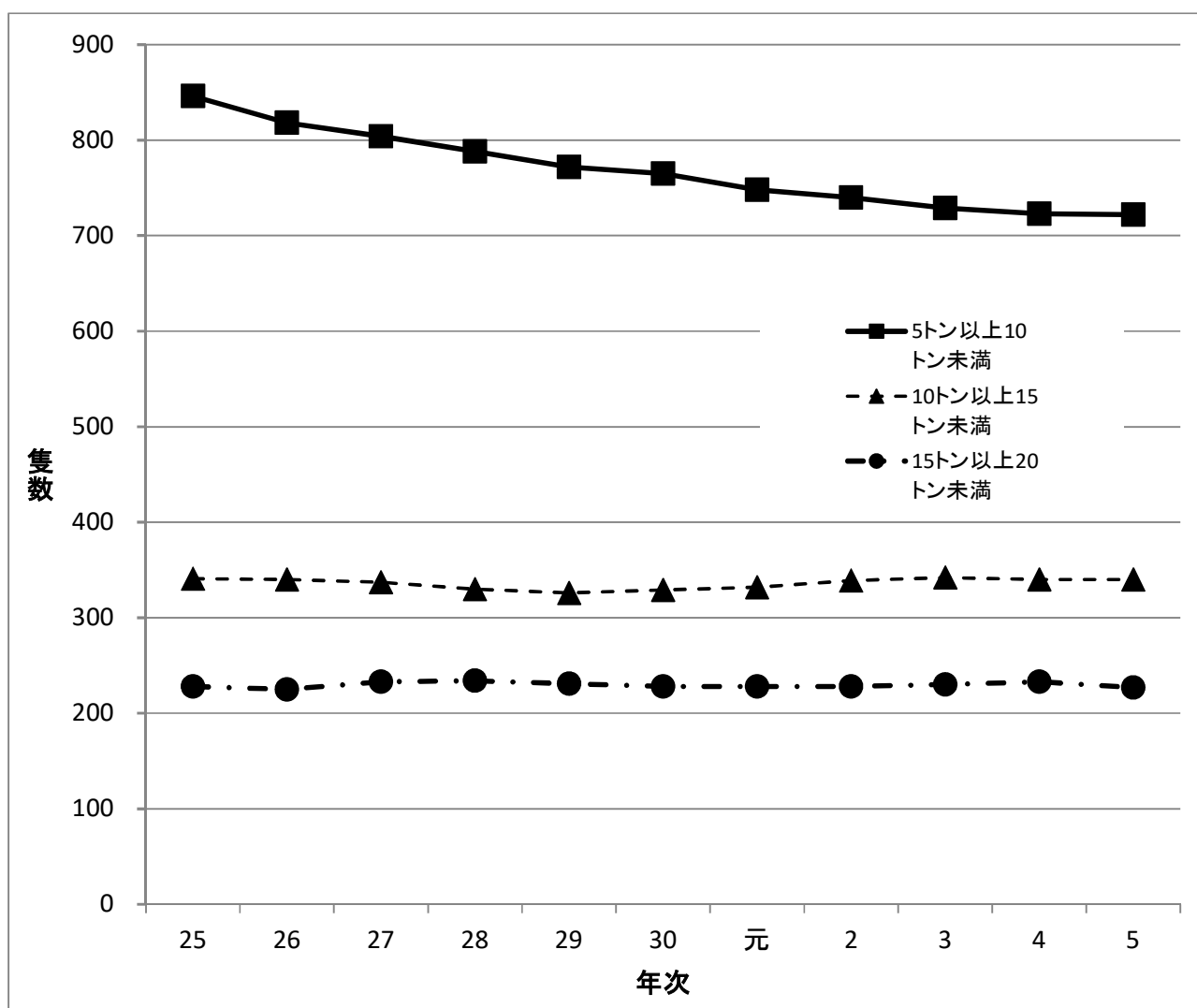
年次	25	26	27	28	29	30	元	2	3	4	5
小計	8,636	8,335	8,078	7,840	7,684	7,463	7,178	6,976	6,815	6,668	6,491
1トン未満	3,517	3,371	3,258	3,159	3,085	2,960	2,844	2,747	2,681	2,609	2,514
1トン以上3トン未満	3,290	3,191	3,119	3,027	2,994	2,924	2,824	2,763	2,713	2,662	2,603
3トン以上5トン未満	1,829	1,773	1,701	1,654	1,605	1,579	1,510	1,466	1,421	1,397	1,374



5トン以上20トン未満の海水動力漁船の推移

(単位:隻)

年次	25	26	27	28	29	30	元	2	3	4	5
小計	1,415	1,383	1,374	1,352	1,329	1,322	1,308	1,307	1,301	1,296	1,289
5トン以上10トン未満	846	818	804	788	772	765	748	740	729	723	722
10トン以上15トン未満	341	340	337	330	326	329	332	339	342	340	340
15トン以上20トン未満	228	225	233	234	231	228	228	228	230	233	227



20トン以上の海水動力漁船の推移

(単位:隻)

年次	25	26	27	28	29	30	元	2	3	4	5
小計	57	58	53	48	45	44	43	41	39	37	37
20トン以上50トン未満											
50トン以上100トン未満	2	2	1	1	1	1	1	1	1	1	1
100トン以上200トン未満	2	2	2	2	2	2	2	2	2	2	2
200トン以上	53	54	50	45	42	41	40	38	36	34	34

