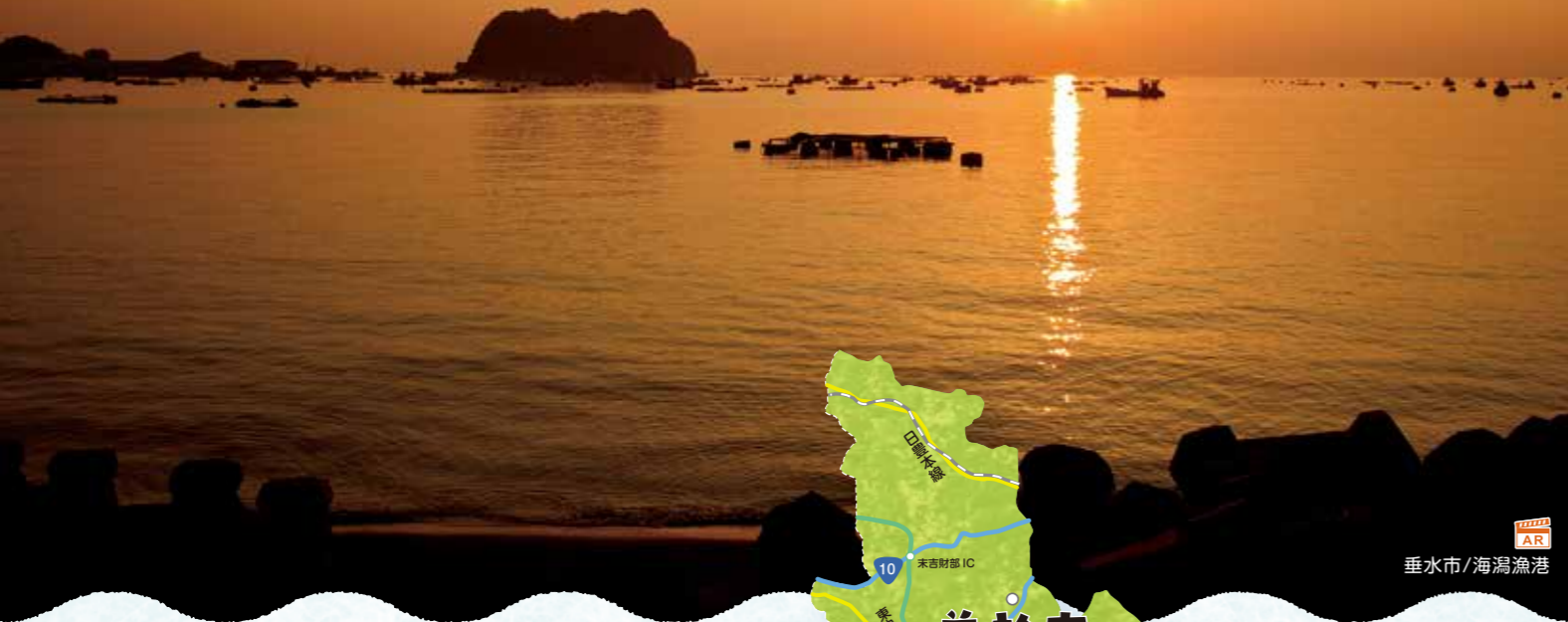


大隅エリア

Osumi Area

のんびりと流る大隅の時間、
心を癒す風景に懐かしさが漂う。



大隅の高い山々は、降り注ぐ雨を十分に蓄え、やがて川を下り、野を耕す。

人々に豊かさをもたらす実りを与え、森に住む生き物の生命を育む。

そして海に注ぎ込んだ命の水は、豊かな魚場を作り、さらに新しい命を次々と育ててくれる。



体験スポット
Kagoshima Blue Tourism Spot

- ごち網漁体験
- 地引き網漁体験
- タコ壺漁体験
- 漁家等民泊体験
- その他漁業体験
- イルカウォッチング
- グラスボート
- シーカヤック体験
- スキューバダイビング
- サーフィン

※各地域により、上記以外の体験もあります。

垂水市

ブルー・ツーリズム

日本一のカンパチの産地は景観も日本一

養殖カンパチ生産量が日本一の鹿児島県、中でも生産量が最も多い垂水市。全国でもファンが多い「海の桜島」はブランド化され、平均水深120m、平均水温22℃、雄大な桜島を臨む恵まれた錦江湾の養殖漁場で丹精込めて育てられたカンパチ。

漁業体験



①カンパチえさやり体験

沖合いにあるカンパチ養殖場の生簀まで漁船でいき、船からえさを与える体験ができる。えさに群がる元気なカンパチの迫力ある姿をまじかに見ることが出来る。

- 場所：海潟漁港沖養殖場 ●期間：4月中旬～11月中旬 ●人数：10名～160名
- お問合せ：垂水市漁協 TEL0994-32-1165

②魚さばき方体験

カンパチのさばき方を教わり、実際に体験してみる。捌いた魚はその場で試食が出来る。

- 場所：海潟漁港
- 期間：4月中旬～11月中旬
- 人数：10名～160名
- お問合せ：垂水市漁協 TEL0994-32-1165



③冷凍庫で氷点下体験

カンパチの餌を保管している冷凍庫の中に入って普段知らない-20℃の世界を体験。

- 場所：海潟漁港
- 期間：4月中旬～11月中旬
- 人数：10名～160名
- お問合せ：垂水市漁協 TEL0994-32-1165

買 食



道の駅 ④たるみず湯つ足り館

国道220号線沿い、桜島近くに位置し、目の前には雄大な桜島と錦江湾が広がる。レストランでは、地元産のカンパチやブリ料理を味わえる。また日本最大級かけ流しの足湯や天然かけ流し温泉が楽しめる物産館。

- 場所：垂水市牛根籬1038-1
- 営業：9:00～19:00(物販)
- 足湯は10:00～日没
- お問合せ：TEL0994-34-2237



⑤漁家民泊体験(教育旅行)

学校の教育旅行のみを対象とした漁家民泊と漁業体験。カンパチ養殖場の生簀まで行き、えさやり体験ができる。その後カンパチ等のさばき方を教わり体験。また、定置網漁体験や一本釣りも可能。

- 場所：海潟漁港(垂水市海潟643-6)
- お問合せ：NPO法人プロジェクトたるみず TEL0994-32-7890

買



⑥とんとこ館(垂水市漁協直売場)

「とんとこ漁」という漁法で獲ったヒメアマエビなどを販売。

- 場所：垂水市上町36-2

泊



⑦古民家の宿たるみず

薪割りや風呂焚きなど昔ながらの暮らしを体験出来る。遊漁船で船釣りも可能。

- 住所：垂水市浜平2096-1 ●期間：通年 ●人数：10名
- お問合せ：TEL0994-32-4649

食



⑧味処 桜島

垂水市漁協が運営する食堂で、「海の桜島」を使った漬け丼が味わえる。

- 場所：垂水市海潟643-6
- お問合せ：TEL0994-32-0321

イチ押しポイント

高隴山地から猿ヶ城渓谷を流れ落ちる水は、澄み切って冷たい。ゴツゴツとした花崗岩が並ぶ谷を下るキャニオングも楽しい、子供たちの夏のレジャーランドとなっている。



鹿屋市

ブルー・ツーリズム

大隅半島の行政・経済・産業の中核となる都市。

全国で最も早く養殖に着手した鹿屋市漁協の養殖カンパチ。新鮮な海水が流れ込み、暖かい黒潮洗う大隅半島西岸で養殖されたカンパチは、鹿児島県の認定するブランド魚として全国に出荷されている。

漁業体験



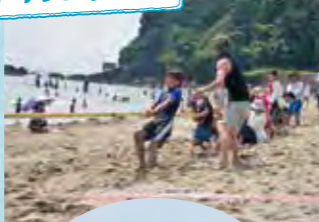
①カンパチえさやり体験

鹿屋港から沖合いにあるカンパチ養殖の生簀まで行き、船からえさやり体験ができる。
●場所: 鹿屋港 ●期間: 通年
●人数: 10名以下
●お問合せ: 鹿屋市漁協 TEL0994-46-3111

②カンパチさばき方体験

カンパチのさばき方を体験出来る。自分で食べた魚は試食が可能。
●場所: 鹿屋港 ●期間: 通年
●人数: 10名以下
●お問合せ: 鹿屋市漁協 TEL0994-46-3111

マリレジャー



③マリレジャー

毎年7月に開催される「かのやマリレジャー」は、ビーチバレーボール、ビーチ綱引き、ビーチフラッグなどのビーチスポーツのほか、バナナボート体験やディンギーヨットなど楽しいイベントが盛りだくさん。
●場所: 高須海岸、浜田海岸
●お問合せ: かのやマリレジャー実行委員会事務局 TEL0994-47-2008



●場所: 高須海岸、浜田海岸
●お問合せ: かのやマリレジャー実行委員会事務局 TEL0994-47-2008



食

④みなと食堂・みなと市場

鹿屋港の近くで、カンパチ漬け丼や、小エビのかき揚げ丼が人気。
●住所: 鹿屋市古江町7468
●お問合せ: TEL0994-46-3020

見



⑤荒平天神

学問の神様を祀る神社で、砂の参道を渡って岩場の頂上で参拝。大潮の満潮時には参道が消え、島になる。
●住所: 鹿屋市天神町(県道68号線沿い)

イチ押しポイント
(かのやバラ園)8haの広大な敷地に日本最大級の3万5千株のバラが植えられている。春のシーズンは園内がバラで埋め尽くされる。



志布志市

ブルー・ツーリズム



ダグリ海岸線夕日

マリレジャー



①ダグリ岬遊園地 ダグリ岬海水浴場

志布志湾を一望できる観覧車やパノラマモノレールをはじめ、様々な遊具を楽しめる。夏限定の流水プールは、ビッグなウォータースライダーが楽しめる。
●場所: 志布志市志布志町夏井211-2
●期間: 通年
●お問合せ: TEL099-473-1061



古くから「ちりめん漁」が盛んな志布志だからこそ味あえる「背白ちりめん」



買



②志布志漁協直売所びろろ

毎日志布志湾で獲れた地物の魚を販売(キンメ・マダイ・ヒラメ等々)
●住所: 志布志市志布志町帖6617-23
●お問合せ: TEL099-472-6211

祭



③志布志みなとまつり

毎年7月に開催される最大のイベントで、約1万発の花火が志布志湾を彩る。
●場所: 志布志漁港
●お問合せ: 志布志みなとまつり実行委員会事務局 TEL099-472-1108

大崎町

ブルー・ツーリズム



横瀬古墳



④白砂青松くにの松原 くにの松原キャンプ場

日南海岸国定公園に指定されており、約7kmに及ぶ美しい「くにの松原」は「白砂青松100選」に選ばれ、「森林浴の森70選」にも選ばれている。また、松原内に整備されたキャンプ場は、バンガローやキャンプサイトが整備され、眼下に松林を望むことができる展望遊具があり、隣接して子供たちが遊べる遊具広場や芝生広場、益丸プールがある。
●住所: 曾於郡大崎町丸丸226-1
●期間: 通年
●お問合せ: くにの松原キャンプ場 TEL 099-476-3611



買



⑤道の駅くにの松原おおさき

大きなカブトムシのモニュメントが目印の広域交流活性化センター。地域特産物販売所があり、併設する「あすばる大崎」にはレストランと露天風呂のある温泉付宿泊施設がある。
●住所: 曾於郡大崎町神領2419
●営業: 7:00~21:00(売店)
●営業: 11:00~21:00(レストラン)
●お問合せ: TEL099-471-6666

湯



風呂のある温泉付宿泊施設がある。
●住所: 曾於郡大崎町神領2419
●営業: 7:00~21:00(売店)
●営業: 11:00~21:00(レストラン)
●お問合せ: TEL099-471-6666

錦江町

ブルー・ツーリズム



花瀬川石畳

マリレジャー



⑥神川キャンプ場

大隅半島の西海岸にあり、北に桜島、西に開聞岳を望む絶好のロケーション。夕日の美しさは最高で、見ているだけで癒される。
●場所: 鹿児島県肝属郡錦江町神川3306-11
●お問合せ: 0994-22-1446
(キャンプ場管理棟※7・8月のみ)
0994-22-3032(錦江町役場企画課)

⑦錦江レゲエ浜祭り

毎年7月に神川キャンプ場で開催される若者の祭典。夕日に染まる会場がLIVEで盛り上がり熱い。
●場所: 肝属郡錦江町神川3306-11
●お問合せ: 錦江町役場企画課 TEL0994-22-3032



買



⑧錦江にしきの里

「新鮮・安心・安全・安価」をモットーにした魚介類・農産物の販売を行っている。
●住所: 肝属郡 錦江町神川3306-18
●お問合せ: TEL 0994-22-0831

買



⑨ふる里館

カンパチとヒラマサの刺身や、加工品、土産物、果物を販売。
●住所: 肝属郡錦江町神川1780-1
●お問合せ: TEL 0994-22-2100

肝付町

ブルー・ツーリズム



内之浦宇宙空間観測所



⑩内之浦えがね祭り

「えがね」とはこの地域の方言でイセエビのこと。「えがね」を食べつくしてもらおうと地元の飲食店が開催する食のイベント。大きなイセエビを丸ごと使った天ぷらや、イセエビのダシで麺を茹でたパスタなどが提供される。また春には「春のえがね丼祭り」が期間限定で開催される。
●場所: 各加盟飲食店
●期間: 8月下旬~9月下旬
●お問合せ: 肝付町観光協会 TEL 0994-67-2888



買



⑪内之浦漁協活魚センター

「えがね」と呼ばれているイセエビの水揚げが県内トップクラスの内之浦地区。
●住所: 肝属郡肝付町南方22-2
●お問合せ: TEL 0994-67-2121



⑫塚塚海岸

左右と後方を深い山に囲まれ、眼の水揚げが県内トップクラスの内之浦地区。エメラルドグリーンのコントラストが美しい海岸。
●住所: 肝属郡東串良町東川4027
●お問合せ: 東串良町教育委員会社会教育課 TEL 0994-63-3134

東串良町

ブルー・ツーリズム



権現山からの眺望



⑦ルーピン祭り&潮干狩り

柏原海岸で毎年春、ルーピンの花が咲き誇るなか開催される。特設ステージでは演芸大会、海岸では潮干狩りが楽しめる。
●お問合せ: 東串良町商工会 TEL 0994-63-6554

買



⑧東串良物産館ルピノの里

地元産の新鮮野菜、農産加工品を販売。
●住所: 肝属郡東串良町池之原2608-1
●お問合せ: TEL 0994-62-8701

買



⑨神武天皇御発航伝説地碑

大和地地方平定のため、柏原港から出港したとされる初代神武天皇の御発航記念碑。
●住所: 肝属郡東串良町東川4027
●お問合せ: 東串良町教育委員会社会教育課 TEL 0994-63-3134

南大隅町

ブルー・ツーリズム



パノラマパーク西原台



マリレジャー

⑩さたてい号・海中散歩

海中公園に指定されている佐多岬周辺を海中散歩。色鮮やかなサンゴや熱帯魚を船内から見る事が出来る。
●場所: 佐多岬海中公園 ●期間: 通年
●お問合せ: TEL 0994-27-3355

⑪砂なし活はまぐり

日本初のはまぐりの陸上養殖に成功し、自然海と同じ餌で育った安心・安全な活はまぐりは、身が大きく砂がはいっていないため、すぐ料理出来る。
●住所: 肝属郡南大隅町占川北3912
●お問合せ: 株式会社シーアグジャパン TEL 0994-24-2589



買



⑫なんたん市場

地元農家の野菜や果物、当日水揚げされた鮮魚、加工品などを販売。
●住所: 肝属郡南大隅町根占川南718-38
●お問合せ: TEL0994-28-1866

食

ねじめ黄金カンパチ

養殖場は外海に近い潮の流れが速い錦江湾の入り口にある。潮の入れ替わりが良く、流れも速い環境で養殖されているため、身質は天然に近い。全国で最も早い時期に出荷される良質なカンパチ。

