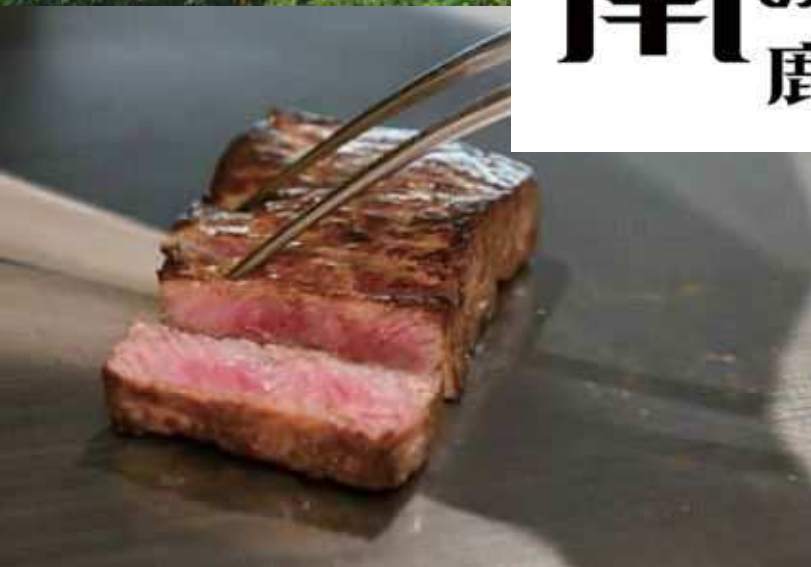


かごしま中小企業 支援機関マップ

南の宝箱
鹿児島



令和6年7月
鹿児島県商工労働水産部中小企業支援課

かごしま中小企業支援機関マップ

利用にあたって

中小企業者等の抱える経営課題が、複雑化・高度化・多様化する中で、これに的確に対応し、解決策を導いていくためには、他機関の支援策などについても知識を習得し、支援能力の向上を図る必要があります。

県内の中小企業支援機関の役割や得意分野を整理することで、支援機関間の連携を図りやすくするとともに、必要な支援策を中小企業者に円滑に届けるため、「かごしま中小企業支援機関マップ」を作成しました。

- 【掲載内容】
- ① 相談内容別支援機関・団体一覧表
 - ② 支援機関・団体の支援内容，連絡先
 - ③ 各機関の補助制度
 - ④ 市町村の相談窓口
 - ⑤ 県・市町村補助制度等

※ 本マップは、かごしま中小企業支援ネットワークの構成員の取組を中心にとりまとめています。

<参考>

<かごしま中小企業支援ネットワーク>

- ・ 支援機関・支援策の情報共有，周知協力など相互連携の意識醸成
- ・ 中小企業者等への支援機関・支援策の情報発信
- ・ 支援機関における実務担当者向け研修会の開催

<構成員>27機関

金融機関

商工団体

士業団体

行政機関

その他
支援機関

- ・ 施策反映
- ・ 支援機関同士の連携対応
- ・ 情報活用
- ・ 支援のスキルアップ

事業再生・事業承継・経営改善のサポート体制の整備促進

支援

中小企業者等