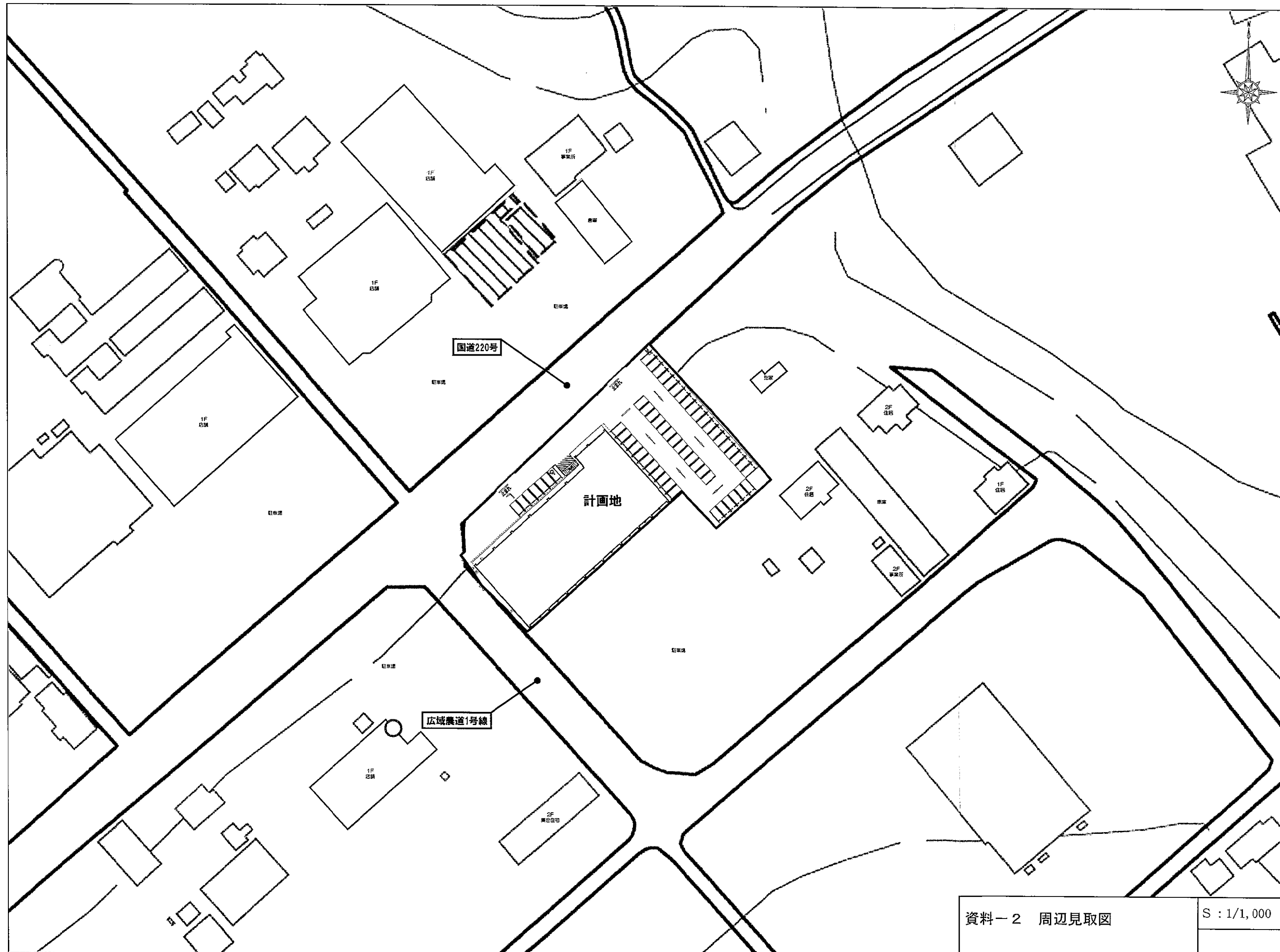
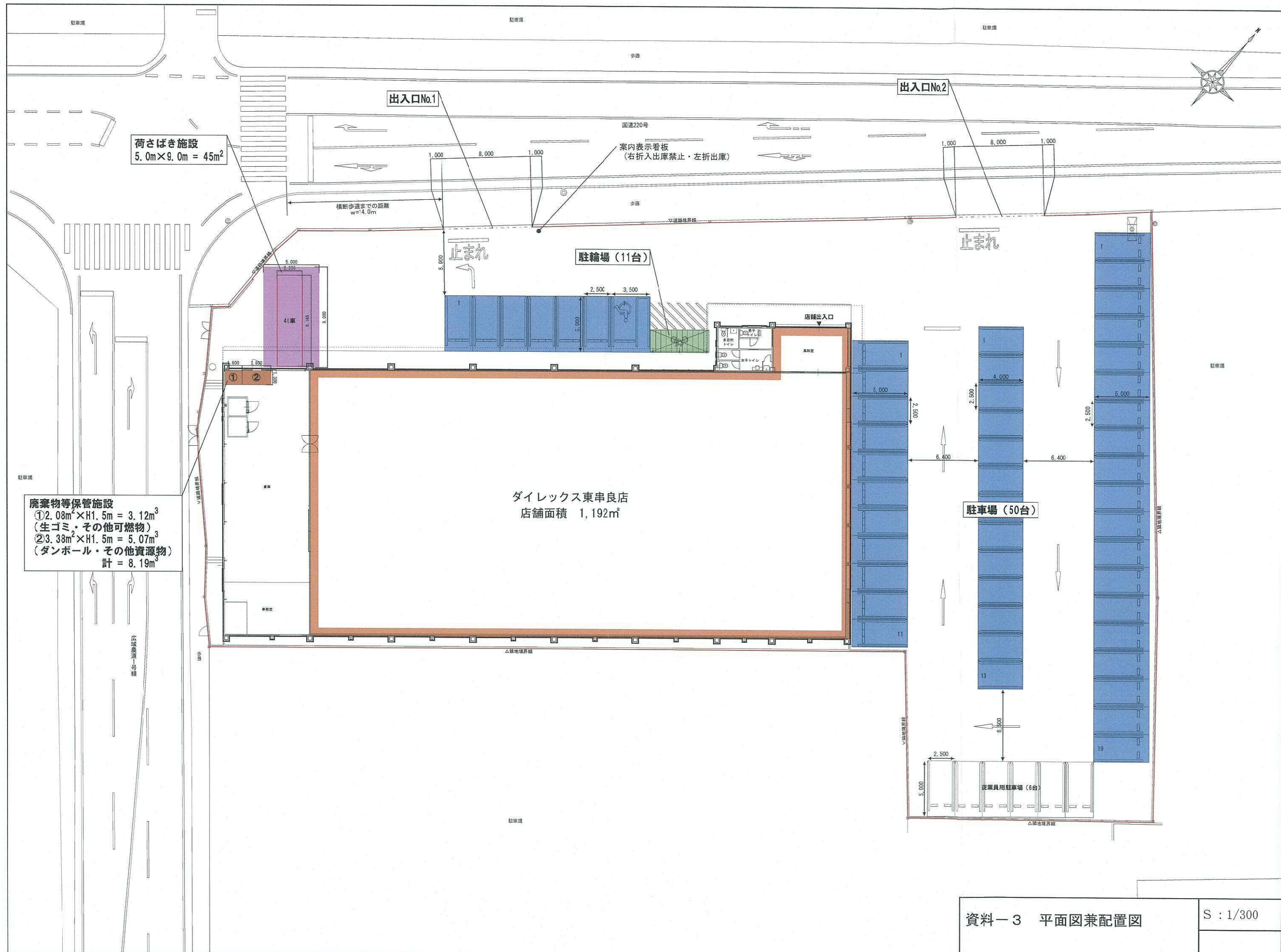


資料-1 建物位置図(広域図) S : 1/25,000





荷さばき施設
5.0m×9.0m = 45m²

出入口No.1

出入口No.2

案内表示看板
(右折入出庫禁止・左折出庫)

横断歩道までの距離
w=4.0m

止まれ

駐輪場 (11台)

止まれ

廃棄物等保管施設
①2.08m²×H1.5m = 3.12m³
(生ゴミ・その他可燃物)
②3.38m²×H1.5m = 5.07m³
(ダンボール・その他資源物)
計 = 8.19m³

ダイレックス東串良店
店舗面積 1,192m²

駐車場 (50台)

従業員用駐車場 (6台)