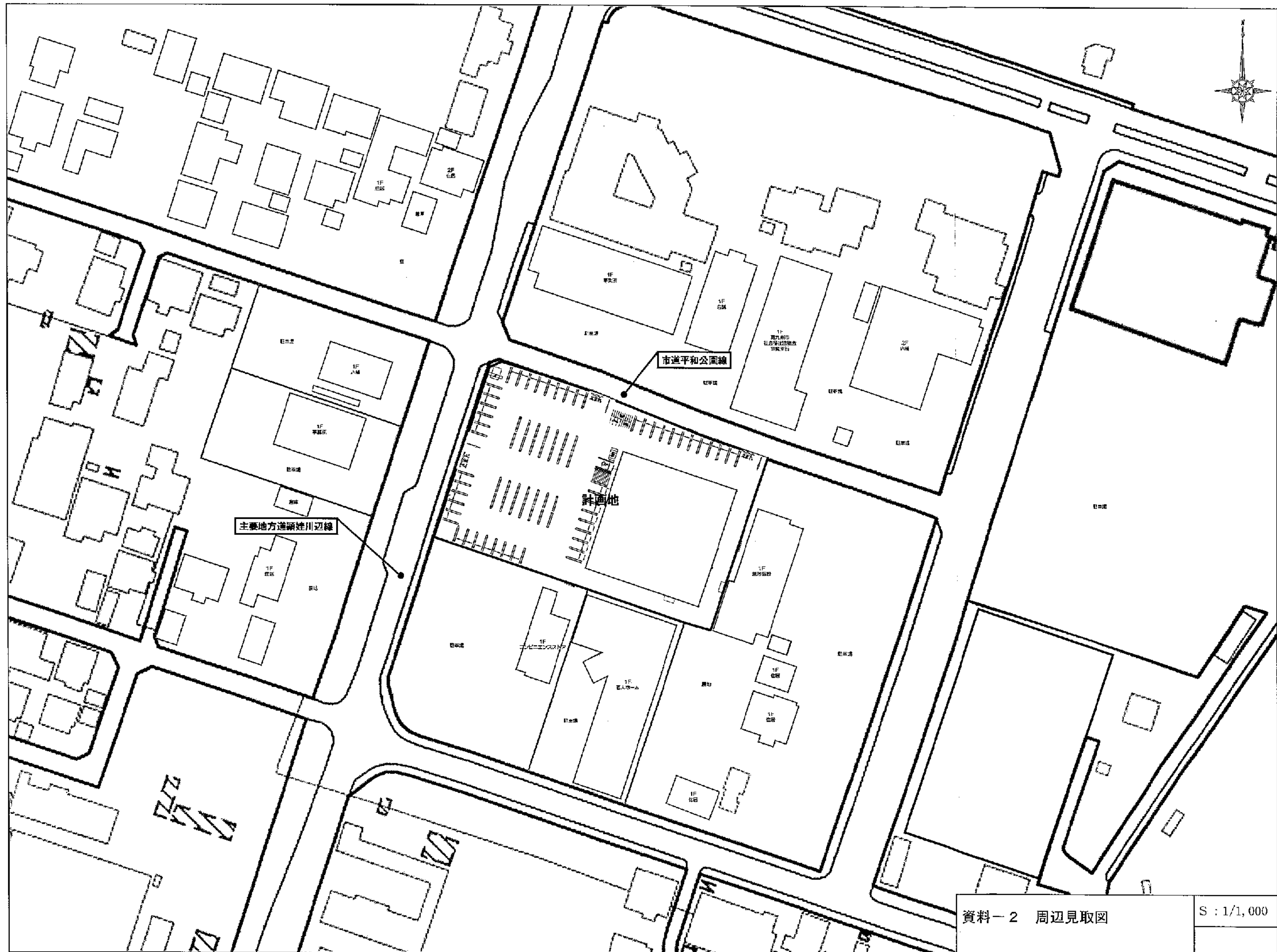
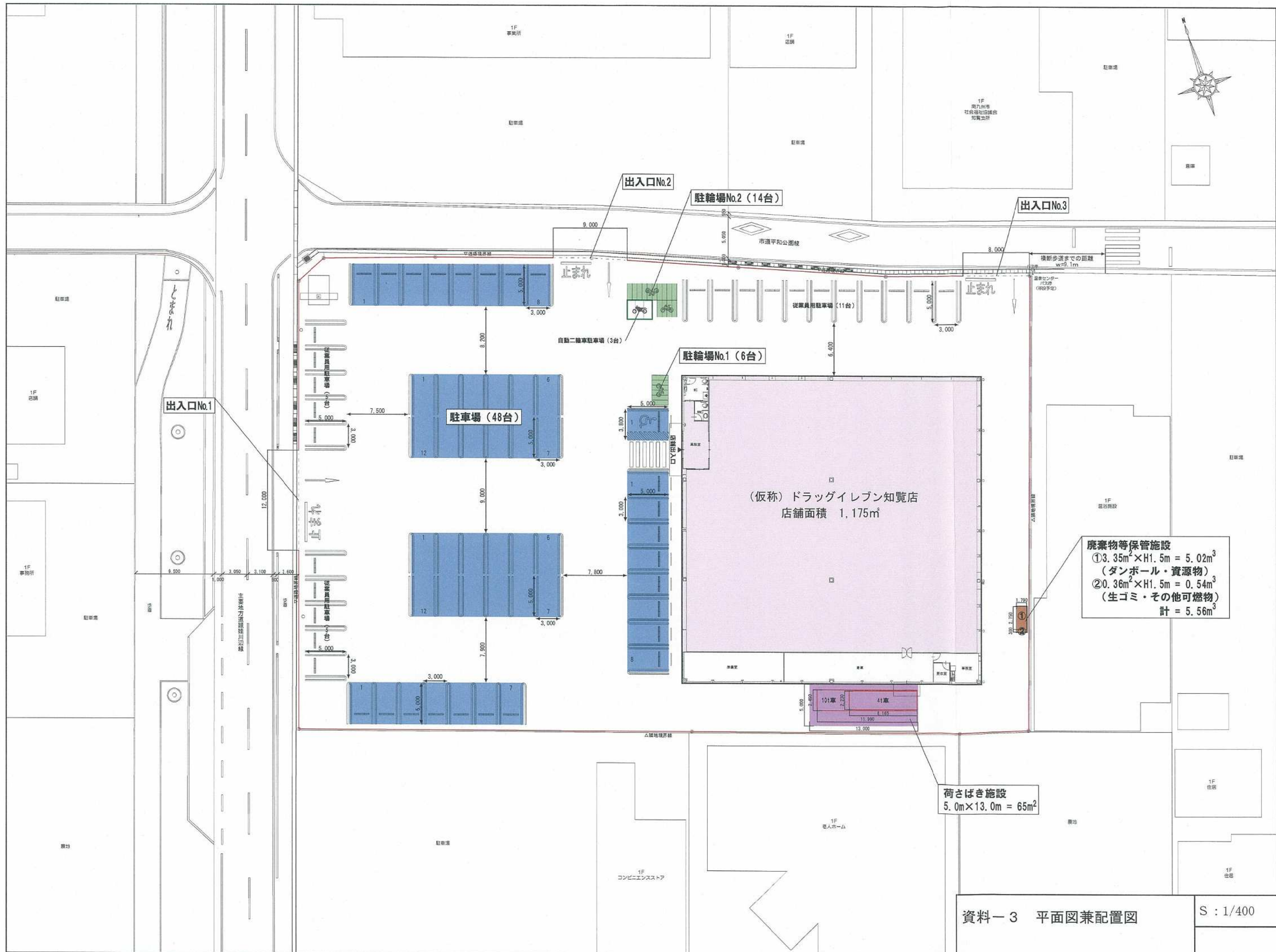


資料-1 建物位置図 (広域図)

S : 1/25,000



資料-2 周辺見取図
S : 1/1,000



廃棄物等保管施設
 ① $3.35\text{m}^2 \times H1.5\text{m} = 5.02\text{m}^3$
 (ダンボール・資源物)
 ② $0.36\text{m}^2 \times H1.5\text{m} = 0.54\text{m}^3$
 (生ゴミ・その他可燃物)
 計 = 5.56m^3

荷さばき施設
 $5.0\text{m} \times 13.0\text{m} = 65\text{m}^2$

資料-3 平面図兼配置図

S : 1/400