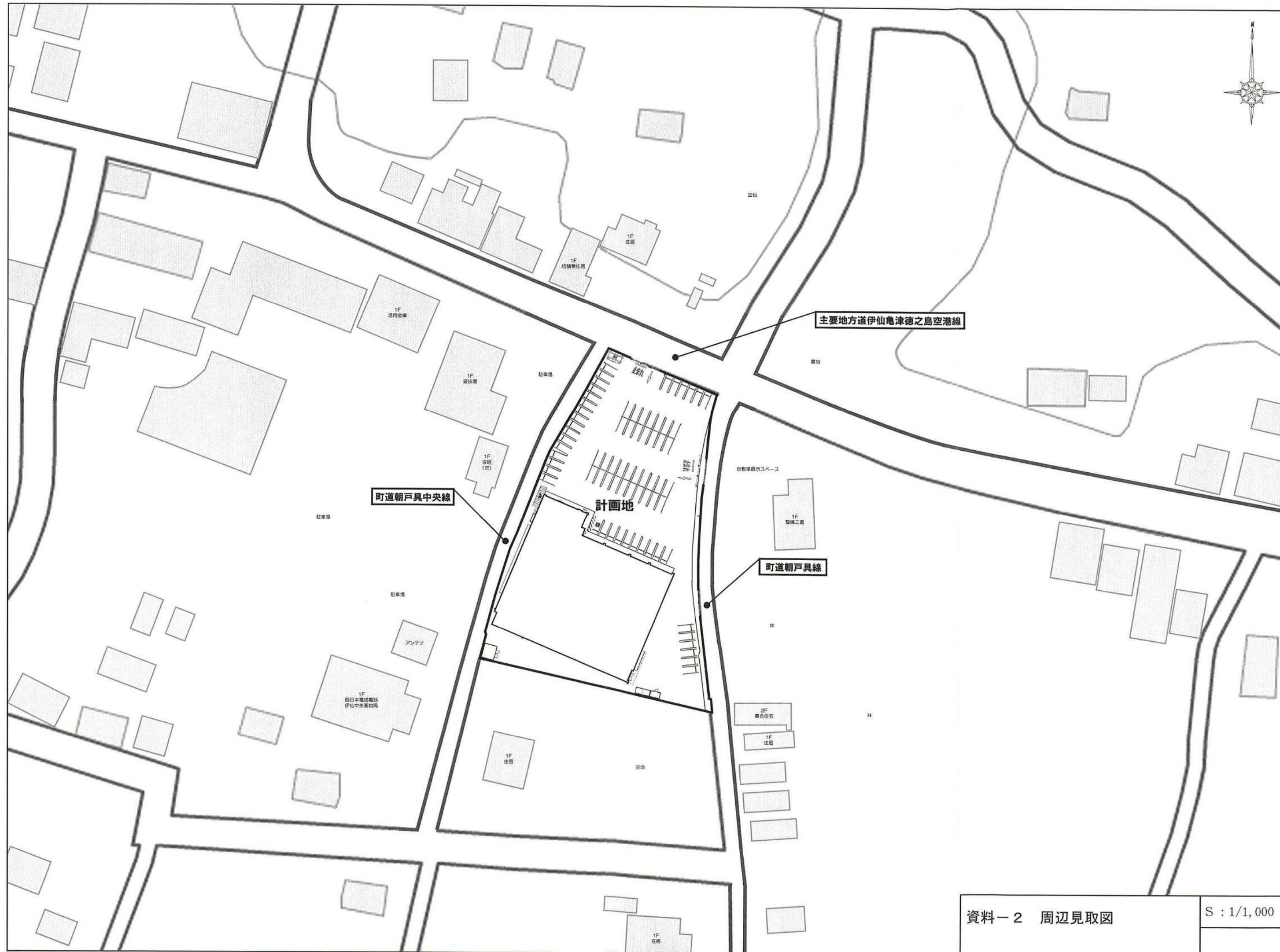
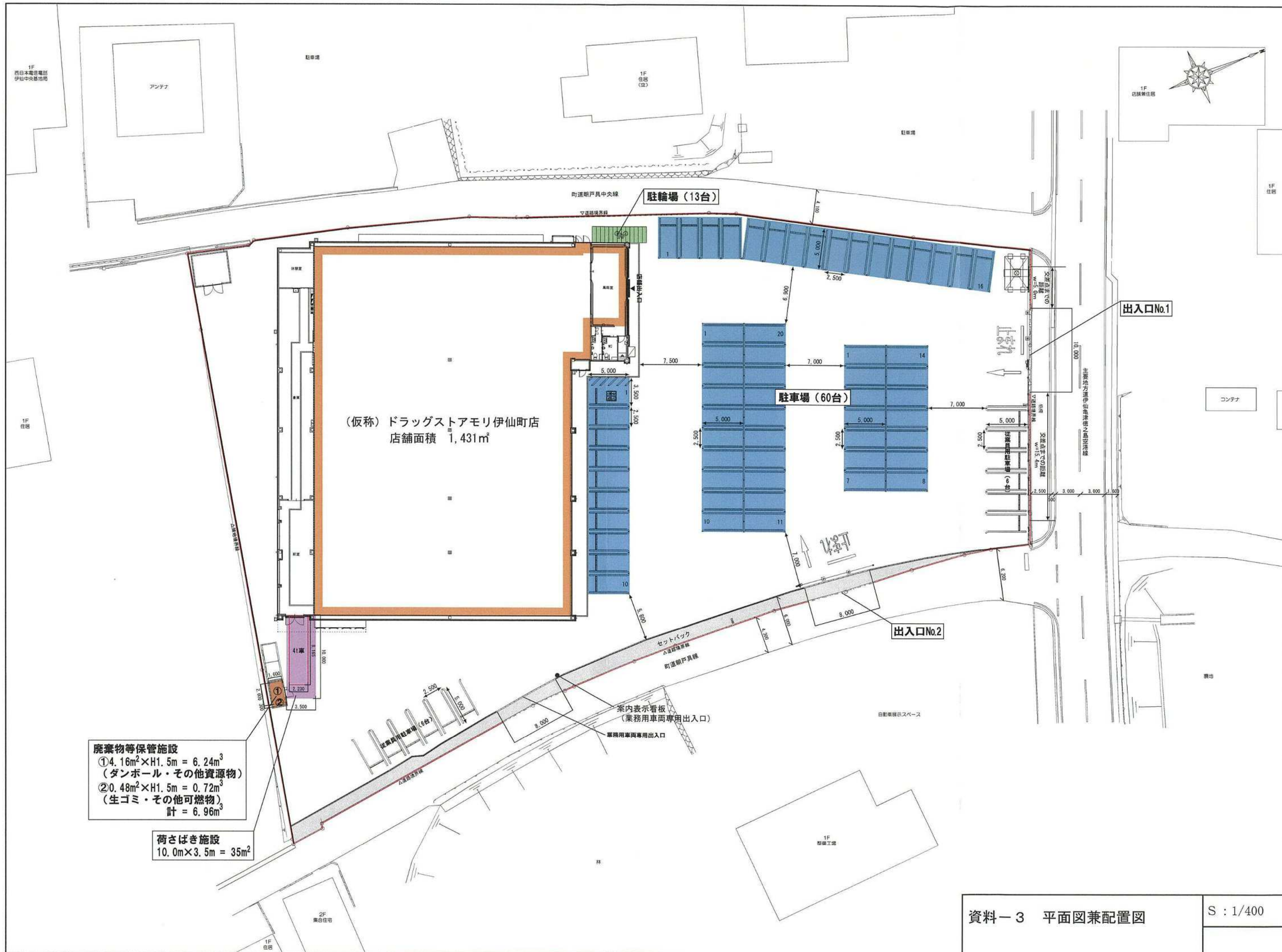


資料-1 建物位置図 (広域図) S : 1/25,000





(仮称) ドラッグストアモリ伊仙町店
店舗面積 1,431㎡

駐輪場 (13台)

駐車場 (60台)

出入口No.1

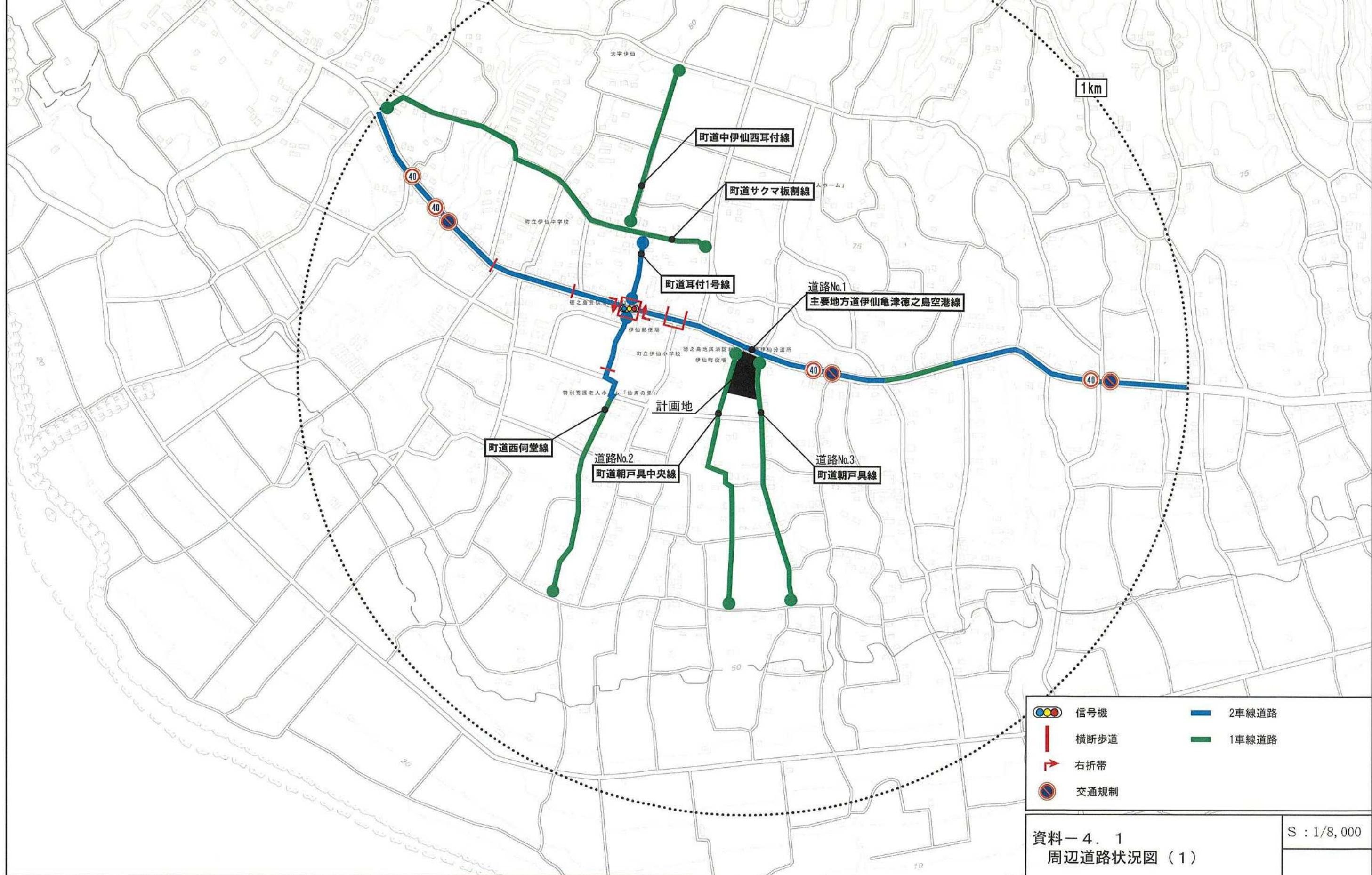
出入口No.2

廃棄物等保管施設
 ① $4.16\text{m}^2 \times \text{H}1.5\text{m} = 6.24\text{m}^3$
 (ダンボール・その他資源物)
 ② $0.48\text{m}^2 \times \text{H}1.5\text{m} = 0.72\text{m}^3$
 (生ゴミ・その他可燃物)
 計 = 6.96m^3

荷さばき施設
 $10.0\text{m} \times 3.5\text{m} = 35\text{m}^2$

項目	道路No.1 主要地方道伊仙亀津徳之島空港線	道路No.2 町道朝戸具中央線	道路No.3 町道朝戸具線
道路幅員 (車線数)	10.6m (1~2車線)	4.1m (1車線)	4.3m (1車線)
歩道の有無・幅員	有 2.5m	無	無
交通規制	制限速度40km/h 駐車禁止	規制なし	規制なし
信号交差点数 (うち右折帯設置の交差点数)	1交差点 (1交差点)	0交差点 (0交差点)	0交差点 (0交差点)
横断歩道等の状況	有	無	無

※計画地半径1km圏内を示す。

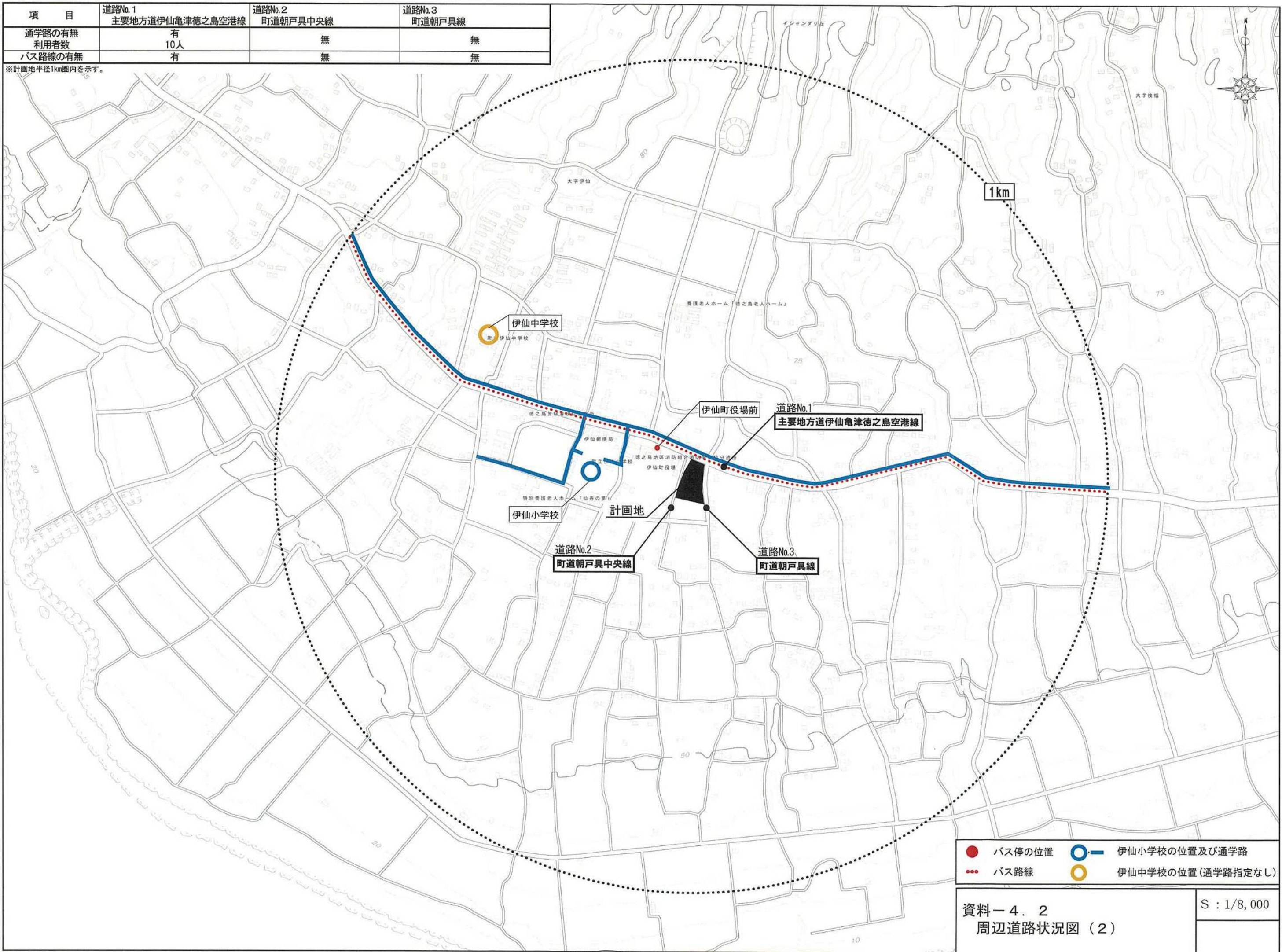


資料-4.1
周辺道路状況図(1)

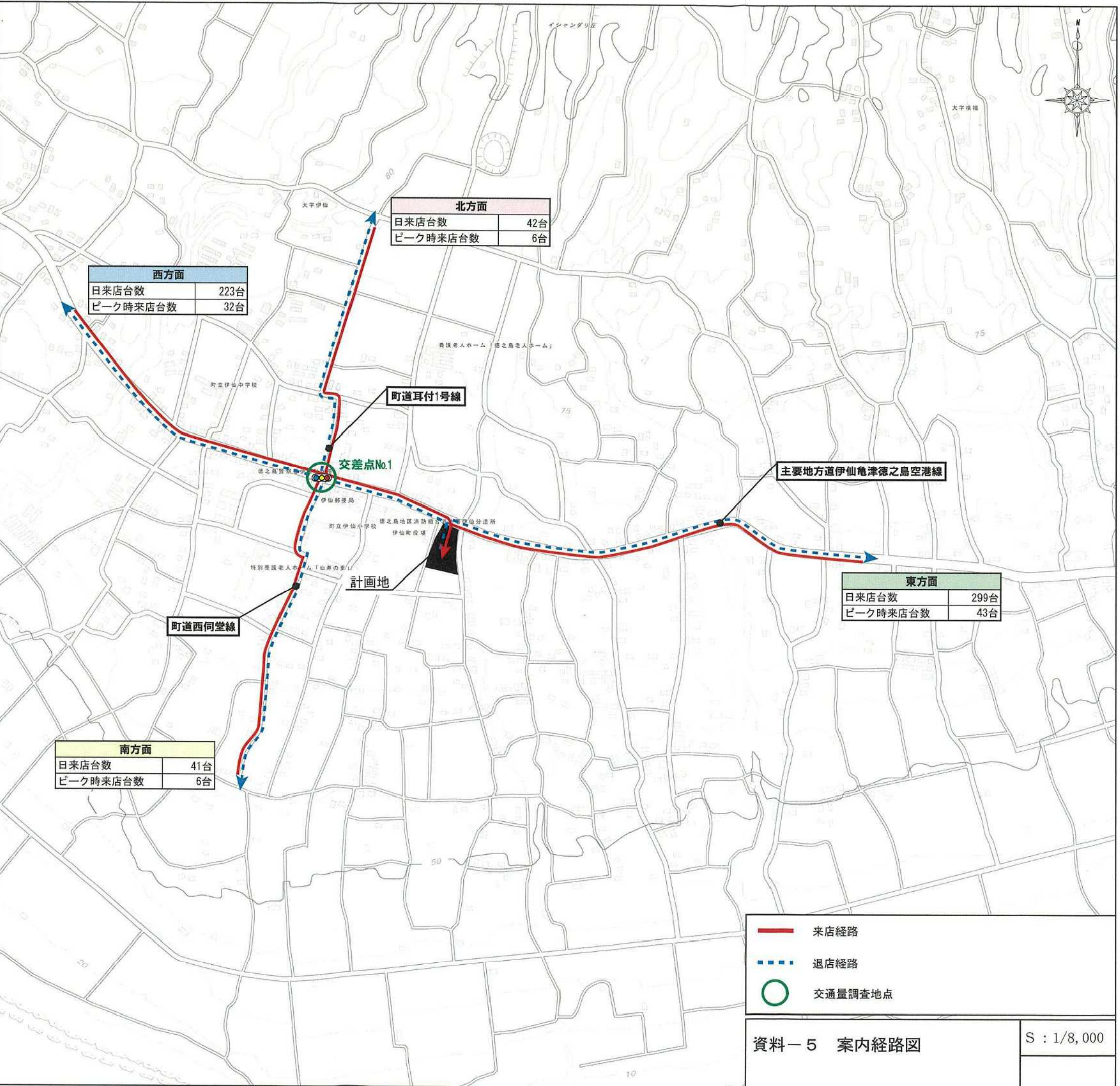
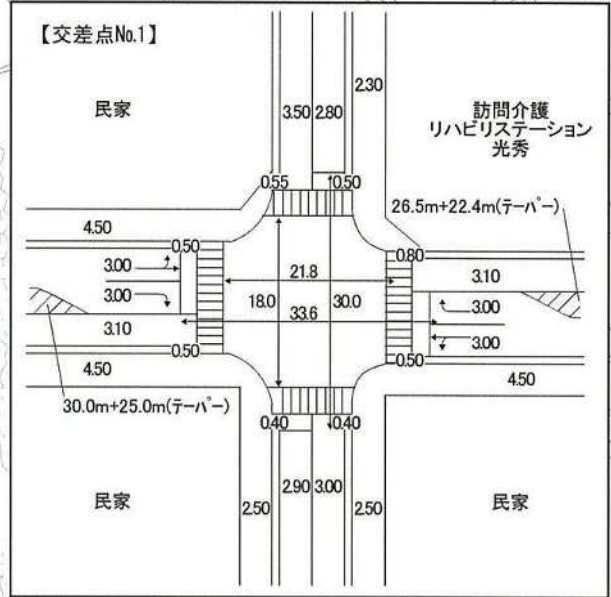
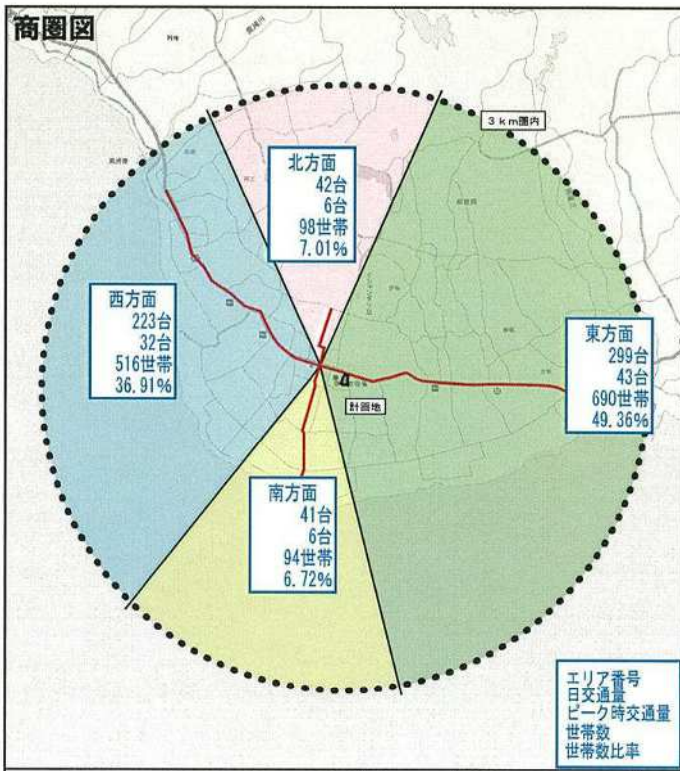
S : 1/8,000

項目	道路No.1 主要地方道伊仙亀津徳之島空港線	道路No.2 町道朝戸具中央線	道路No.3 町道朝戸具線
通学路の有無	有	無	無
利用者数	10人	無	無
バス路線の有無	有	無	無

※計画地半径1km圏内を示す。



- バス停の位置
- 伊仙小学校の位置及び通学路
- ... バス路線
- 伊仙中学校の位置(通学路指定なし)



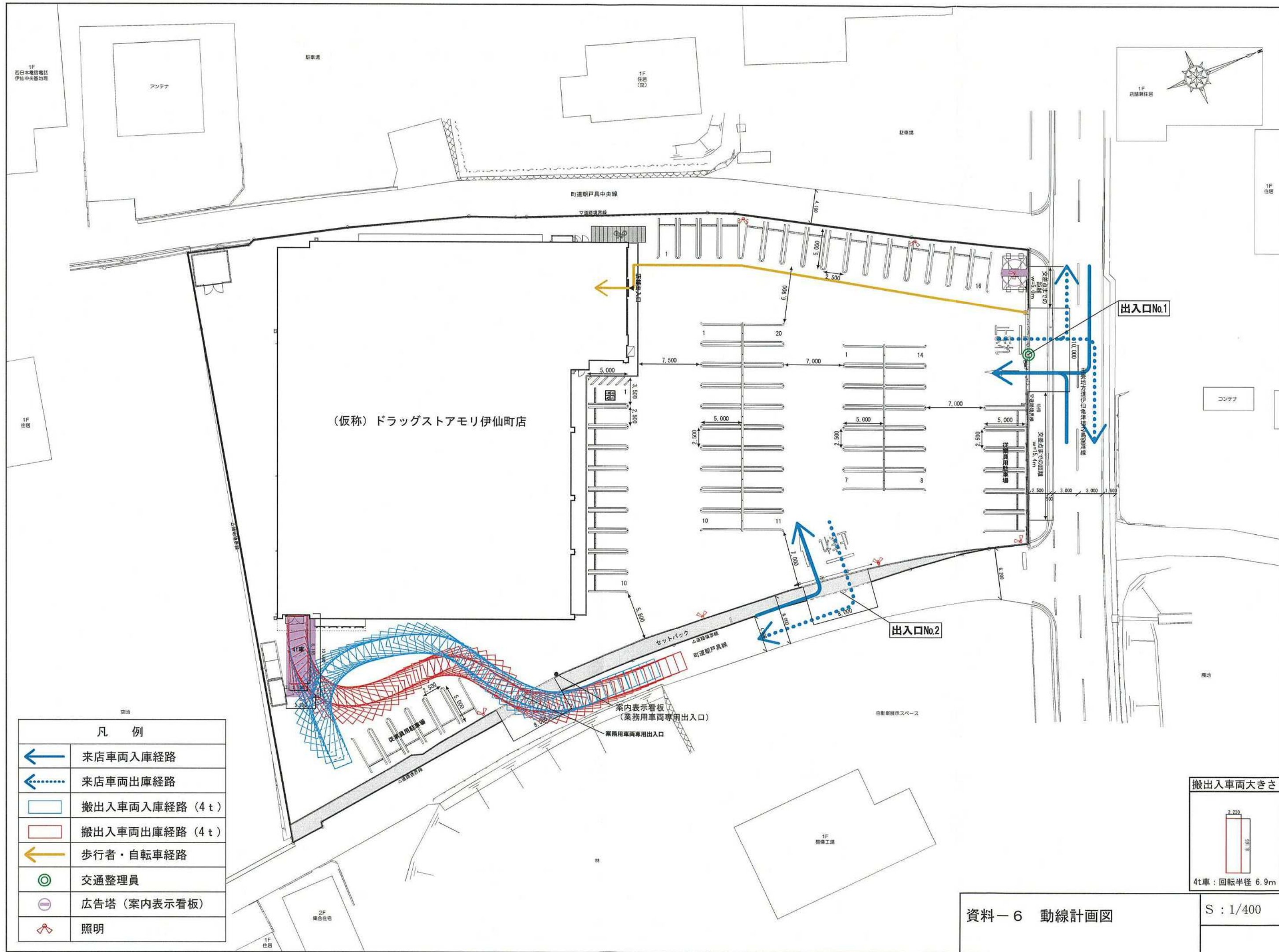
西方面	
日来店台数	223台
ピーク時来店台数	32台

北方面	
日来店台数	42台
ピーク時来店台数	6台

南方面	
日来店台数	41台
ピーク時来店台数	6台

東方面	
日来店台数	299台
ピーク時来店台数	43台

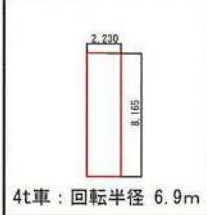




凡 例

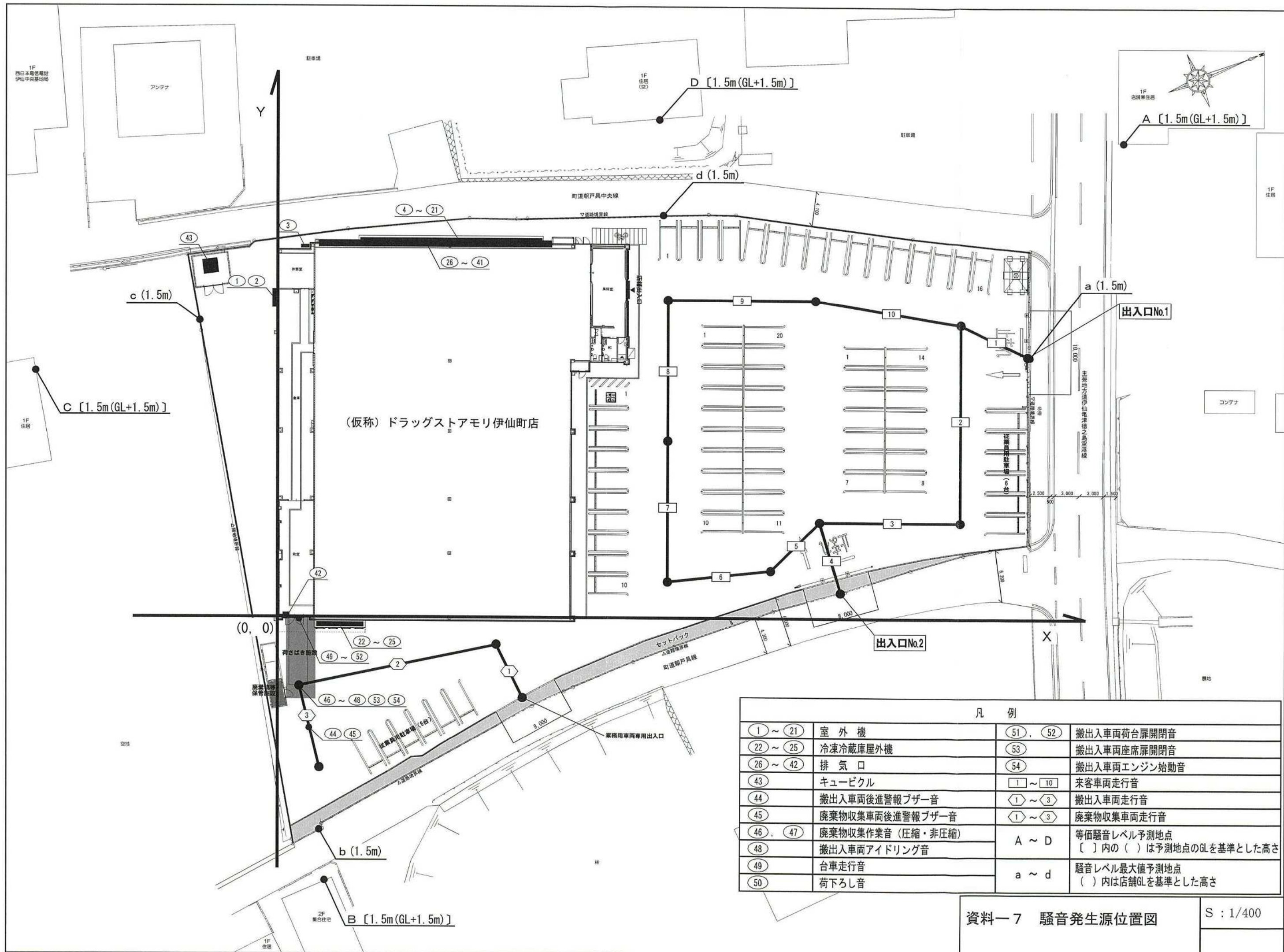
	来店車両入庫経路
	来店車両出庫経路
	搬出入車両入庫経路 (4 t)
	搬出入車両出庫経路 (4 t)
	歩行者・自転車経路
	交通整理員
	広告塔 (案内表示看板)
	照明

搬出入車両大きさ



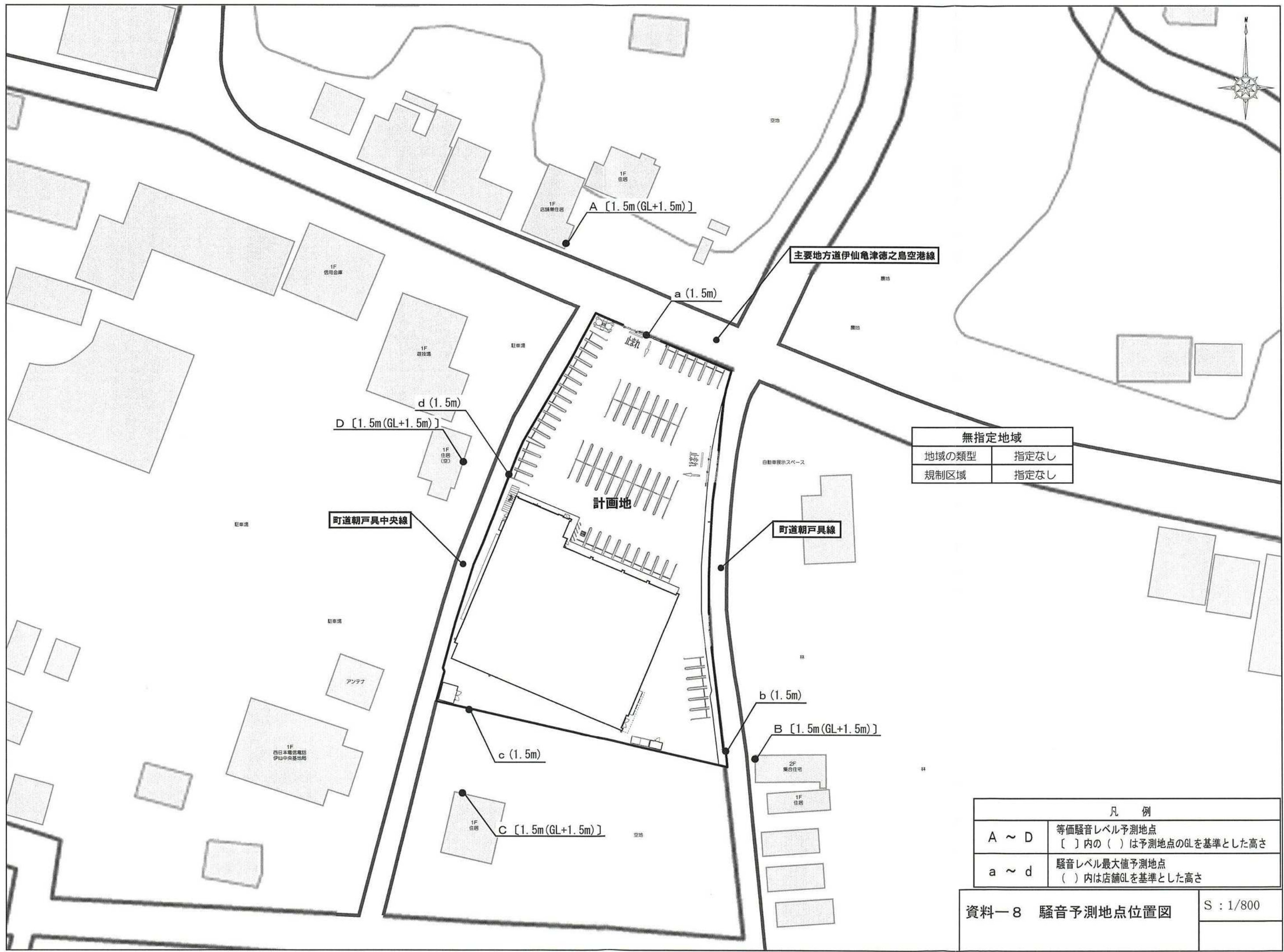
資料-6 動線計画図

S : 1/400



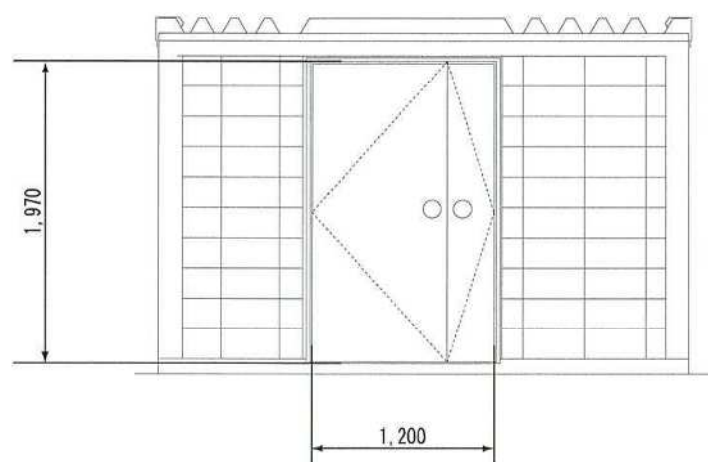
凡 例			
① ~ ②①	室外機	⑤①, ⑤②	搬出入車両荷台扉開閉音
②② ~ ②⑤	冷凍冷蔵庫屋外機	⑤③	搬出入車両座席扉開閉音
②⑥ ~ ④②	排気口	⑤④	搬出入車両エンジン始動音
④③	キュービクル	① ~ ⑩	来客車両走行音
④④	搬出入車両後進警報ブザー音	① ~ ③	搬出入車両走行音
④⑤	廃棄物収集車両後進警報ブザー音	① ~ ③	廃棄物収集車両走行音
④⑥, ④⑦	廃棄物収集作業音 (圧縮・非圧縮)	A ~ D	等価騒音レベル予測地点 [] 内の () は予測地点のGLを基準とした高さ
④⑧	搬出入車両アイドリング音	a ~ d	騒音レベル最大値予測地点 () 内は店舗GLを基準とした高さ
④⑨	台車走行音		
⑤⑩	荷下ろし音		

資料一七 騒音発生源位置図 S : 1/400

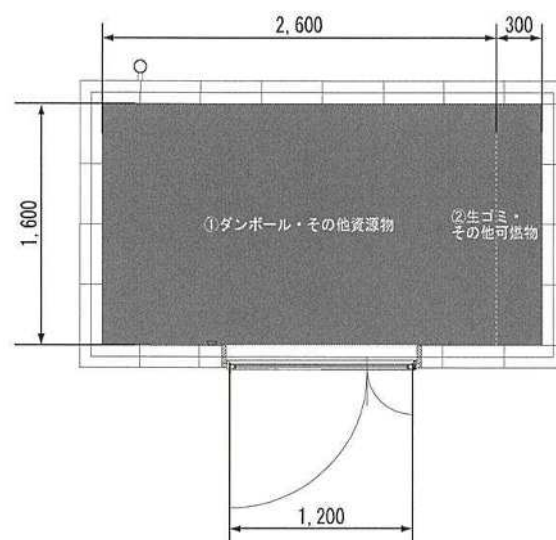


無指定地域	
地域の類型	指定なし
規制区域	指定なし

凡 例	
A ~ D	等価騒音レベル予測地点 〔 〕内の () は予測地点のGLを基準とした高さ
a ~ d	騒音レベル最大値予測地点 () 内は店舗GLを基準とした高さ



立面図



平面図

保管面積

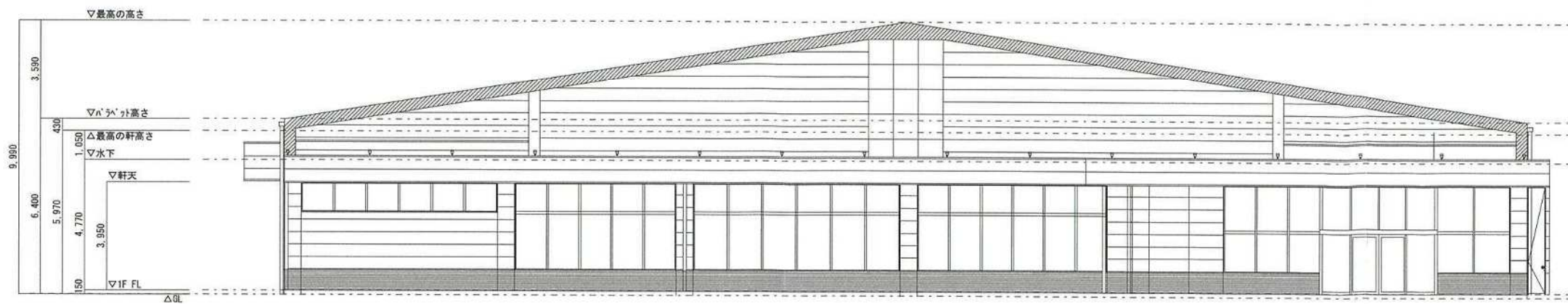
- ① $1.60\text{m} \times 2.60\text{m} = 4.16\text{m}^2$ (ダンボール・その他資源物)
- ② $1.60\text{m} \times 0.30\text{m} = 0.48\text{m}^2$ (生ゴミ・その他可燃物)

計 = 4.64m^2

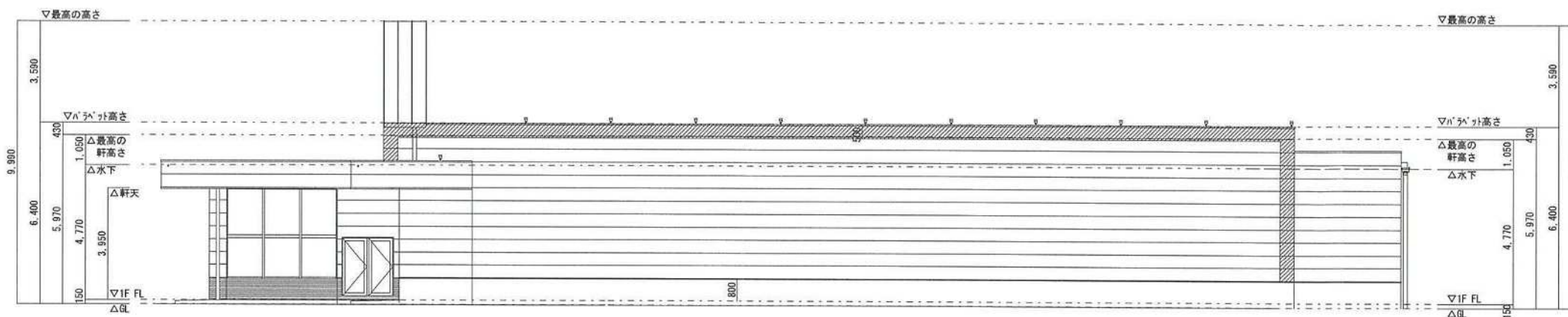
保管容量

- ① $4.16\text{m}^2 \times \text{H}1.5\text{m} = 6.24\text{m}^3$ (ダンボール・その他資源物)
- ② $0.48\text{m}^2 \times \text{H}1.5\text{m} = 0.72\text{m}^3$ (生ゴミ・その他可燃物)

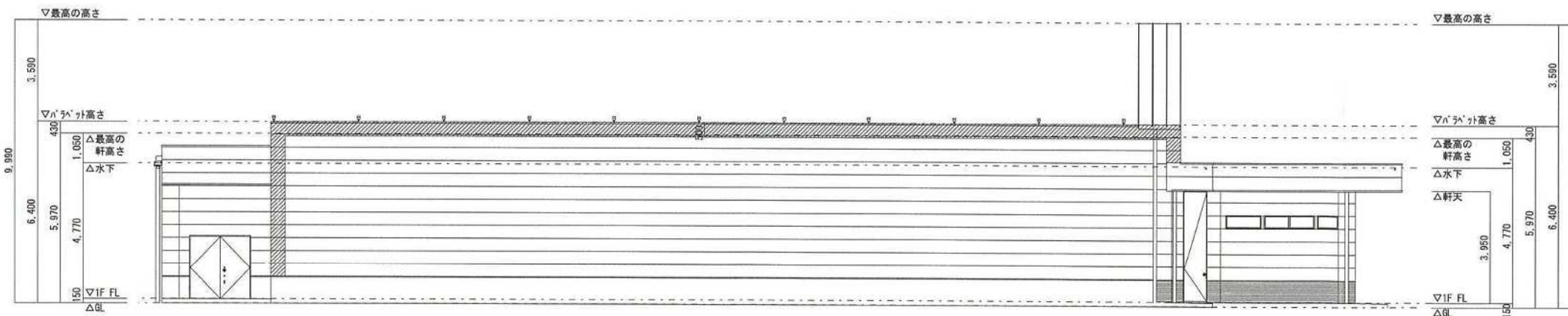
計 = 6.96m^3



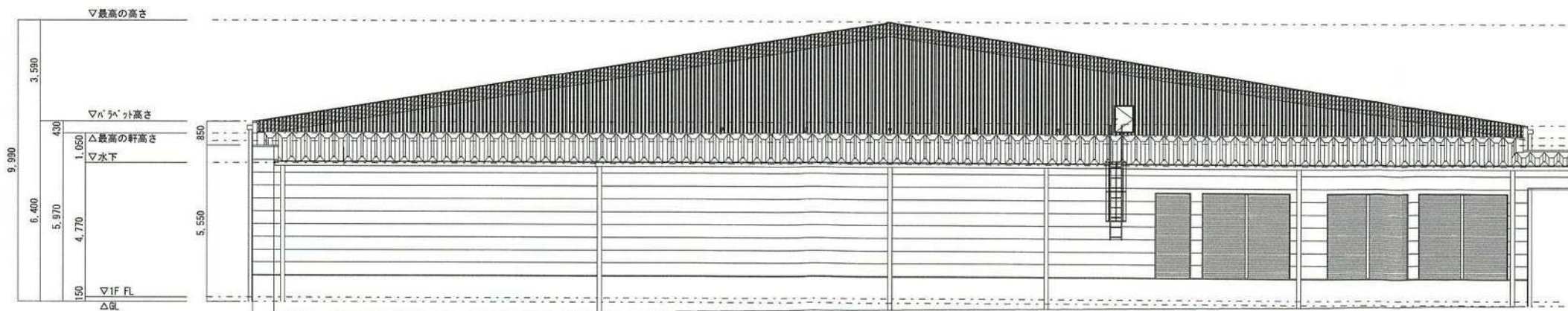
北側立面図



西側立面図



東側立面図



南側立面図