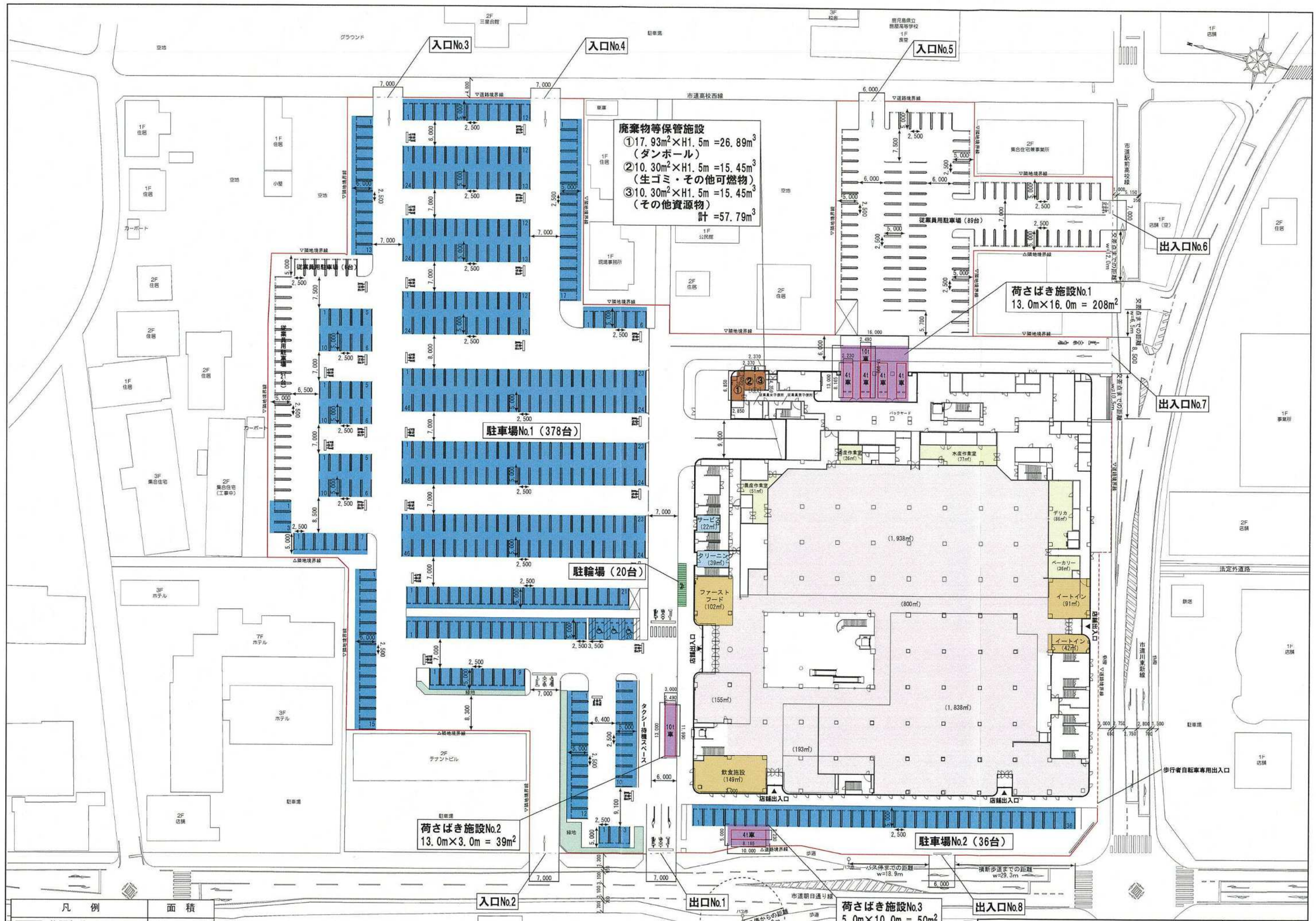




資料-1 建物位置図 (広域図)

S : 1/25,000



廃棄物等保管施設
 ① 17.93m²×H1.5m = 26.89m³
 (ダンボール)
 ② 10.30m²×H1.5m = 15.45m³
 (生ゴミ・その他可燃物)
 ③ 10.30m²×H1.5m = 15.45m³
 (その他資源物)
計 = 57.79m³

荷さばき施設No.1
 13.0m×16.0m = 208m²

駐車場No.1 (378台)

駐輪場 (20台)

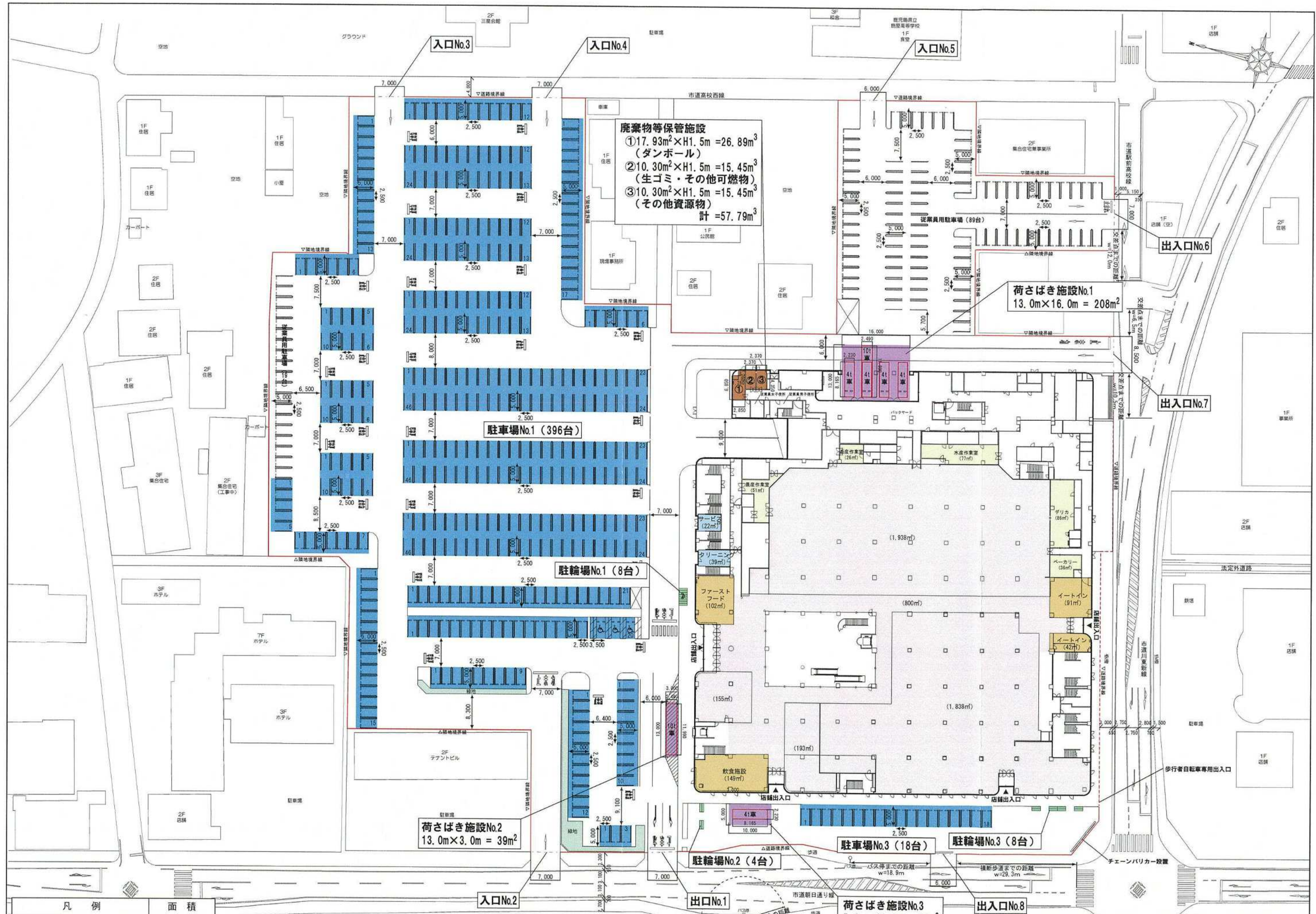
荷さばき施設No.2
 13.0m×3.0m = 39m²

駐車場No.2 (36台)

荷さばき施設No.3
 5.0m×10.0m = 50m²

凡例	面積
物販部分	4,924m ²
飲食施設	384m ²
サービス施設	61m ²

資料-3. 1
 1階平面図兼配置図 (変更前)



廃棄物等保管施設
 ① 17.93m² × H1.5m = 26.89m³
 (ダンボール)
 ② 10.30m² × H1.5m = 15.45m³
 (生ゴミ・その他可燃物)
 ③ 10.30m² × H1.5m = 15.45m³
 (その他資源物)
計 = 57.79m³

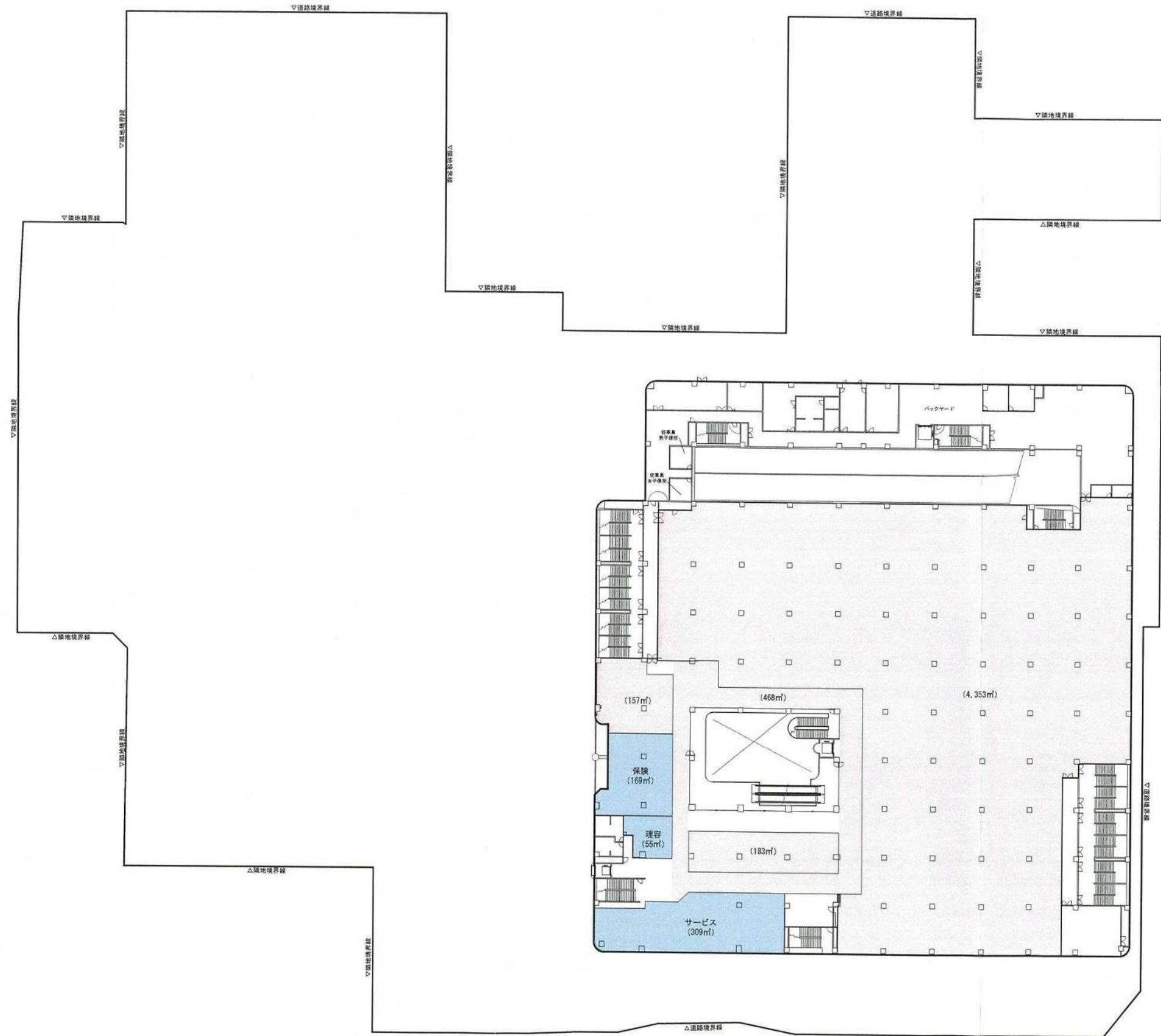
荷さばき施設No.1
 13.0m × 16.0m = 208m²

荷さばき施設No.2
 13.0m × 3.0m = 39m²

荷さばき施設No.3
 5.0m × 10.0m = 50m²

凡例	面積
物販部分	4,924m ²
飲食施設	384m ²
サービス施設	61m ²

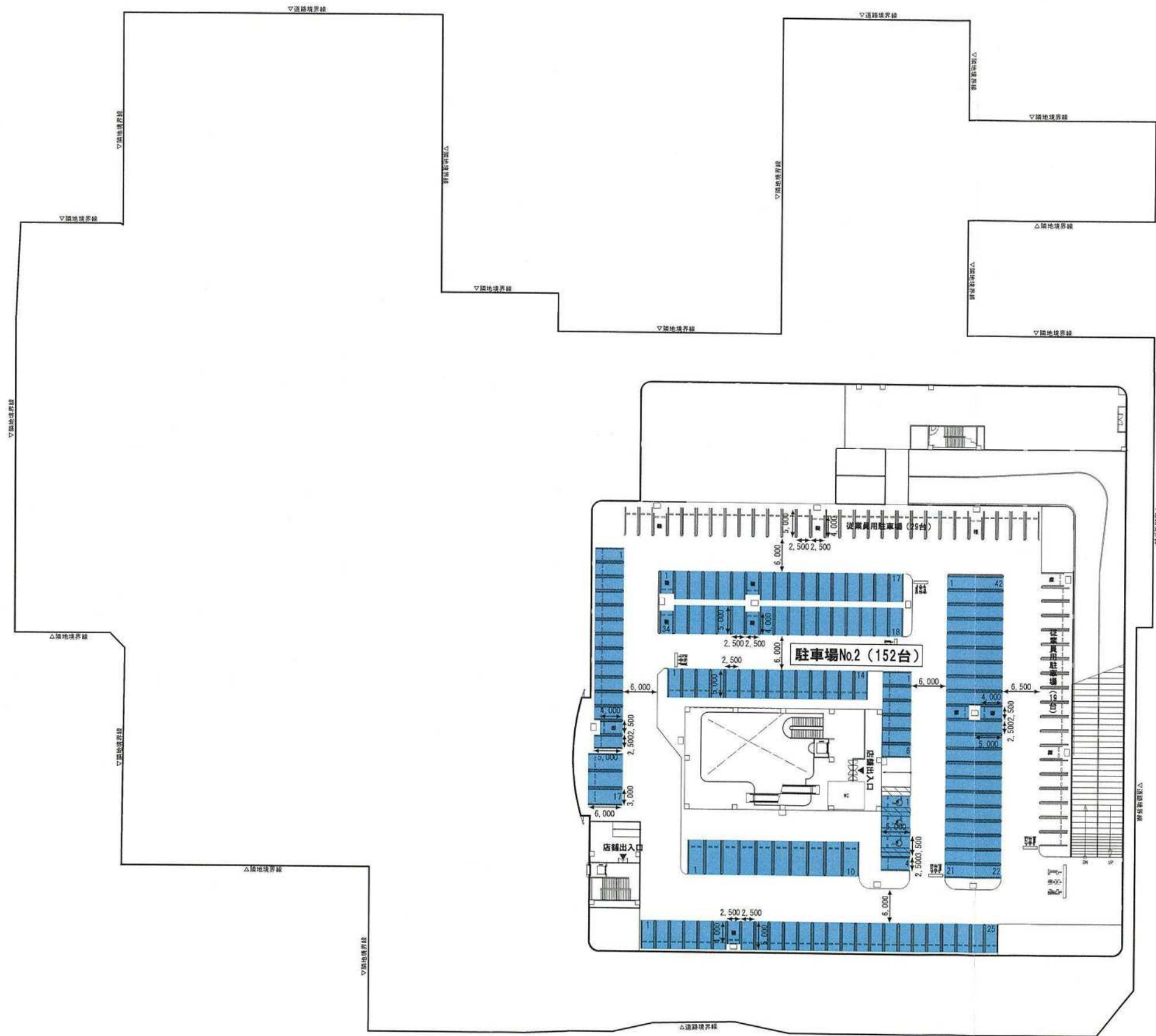
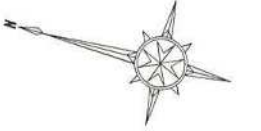
資料-3. 2
 1階平面図兼配置図 (変更後)

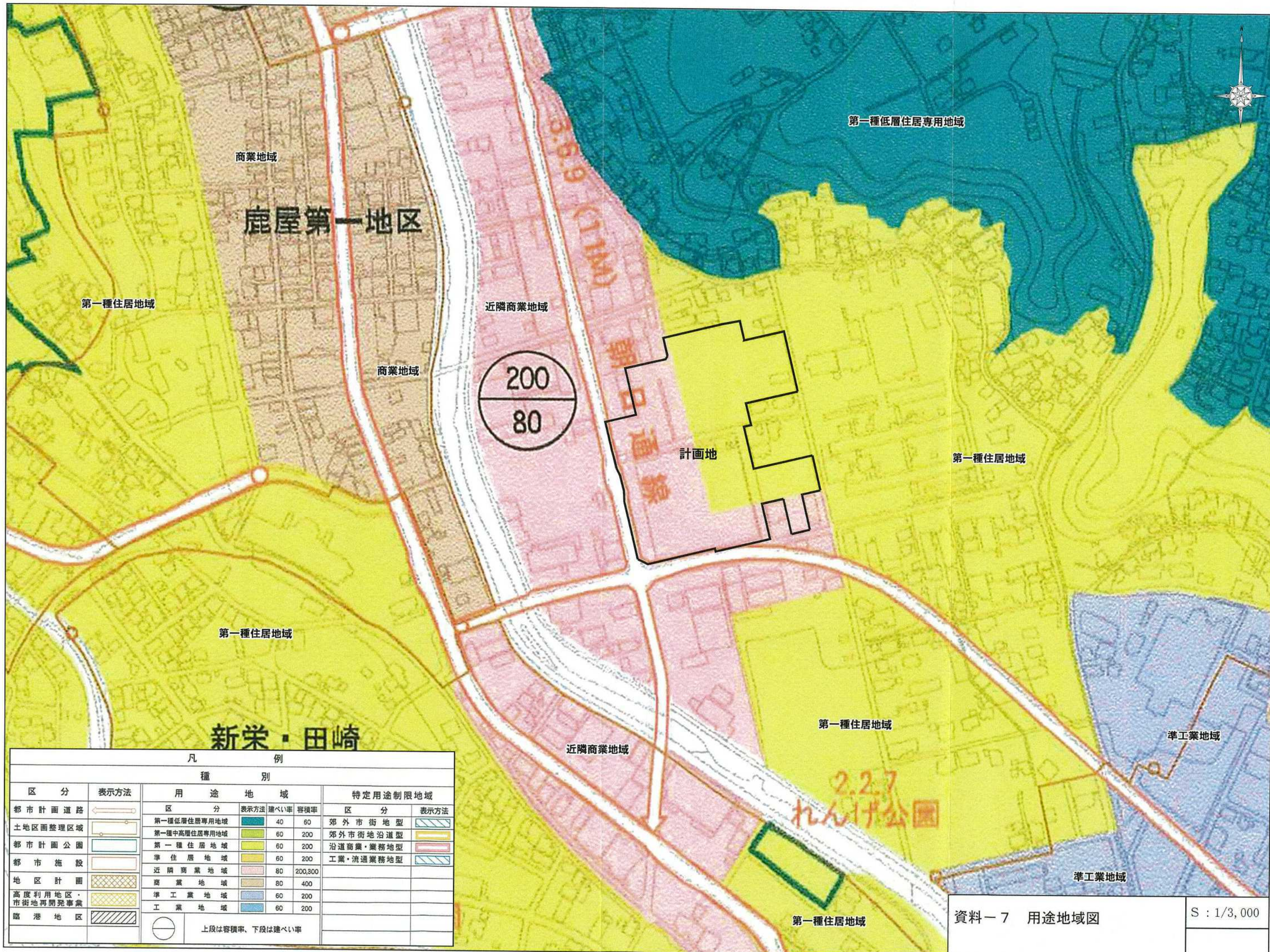


凡 例	面 積
物販部分	5,161m ²
サービス施設	533m ²



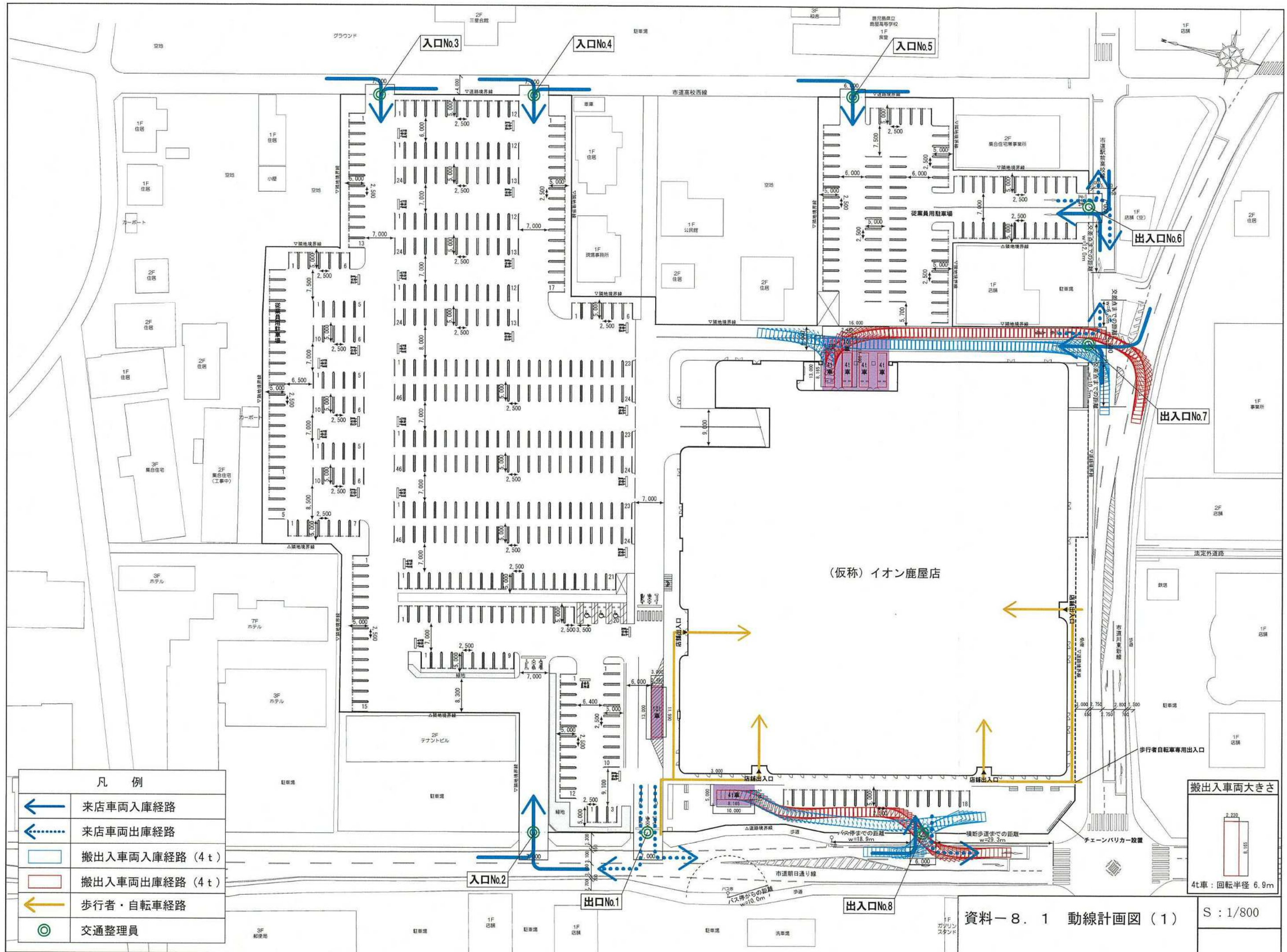
凡 例	面 積
物販部分	5,089㎡
サービス施設	372㎡





凡 例		種 別		特 定 用 途 制 限 地 域	
区 分	表示方法	用 途 地 域	表示方法	区 分	表示方法
都市計画道路		第一種低層住居専用地域	40 60	郊外市街地型	
土地区画整理区域		第一種中高層住居専用地域	60 200	郊外市街地沿道型	
都市計画公園		第一種住居地域	60 200	沿道商業・業務型	
都市施設		準住居地域	60 200	工業・流通業務型	
地区計画		近隣商業地域	80 200,300		
高度利用地区・市街地再開発事業		商業地域	80 400		
臨港地区		準工業地域	60 200		
		工業地域	60 200		
		上段は容積率、下段は建ぺい率			

資料-7 用途地域図



凡 例	
	来店車両入庫経路
	来店車両出庫経路
	搬出入車両入庫経路 (4 t)
	搬出入車両出庫経路 (4 t)
	歩行者・自転車経路
	交通整理員

搬出入車両大きさ
4t車：回転半径 6.9m

資料-8. 1 動線計画図(1)

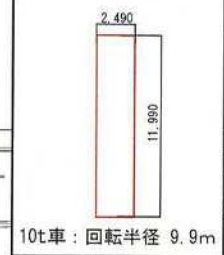
S : 1/800



凡例

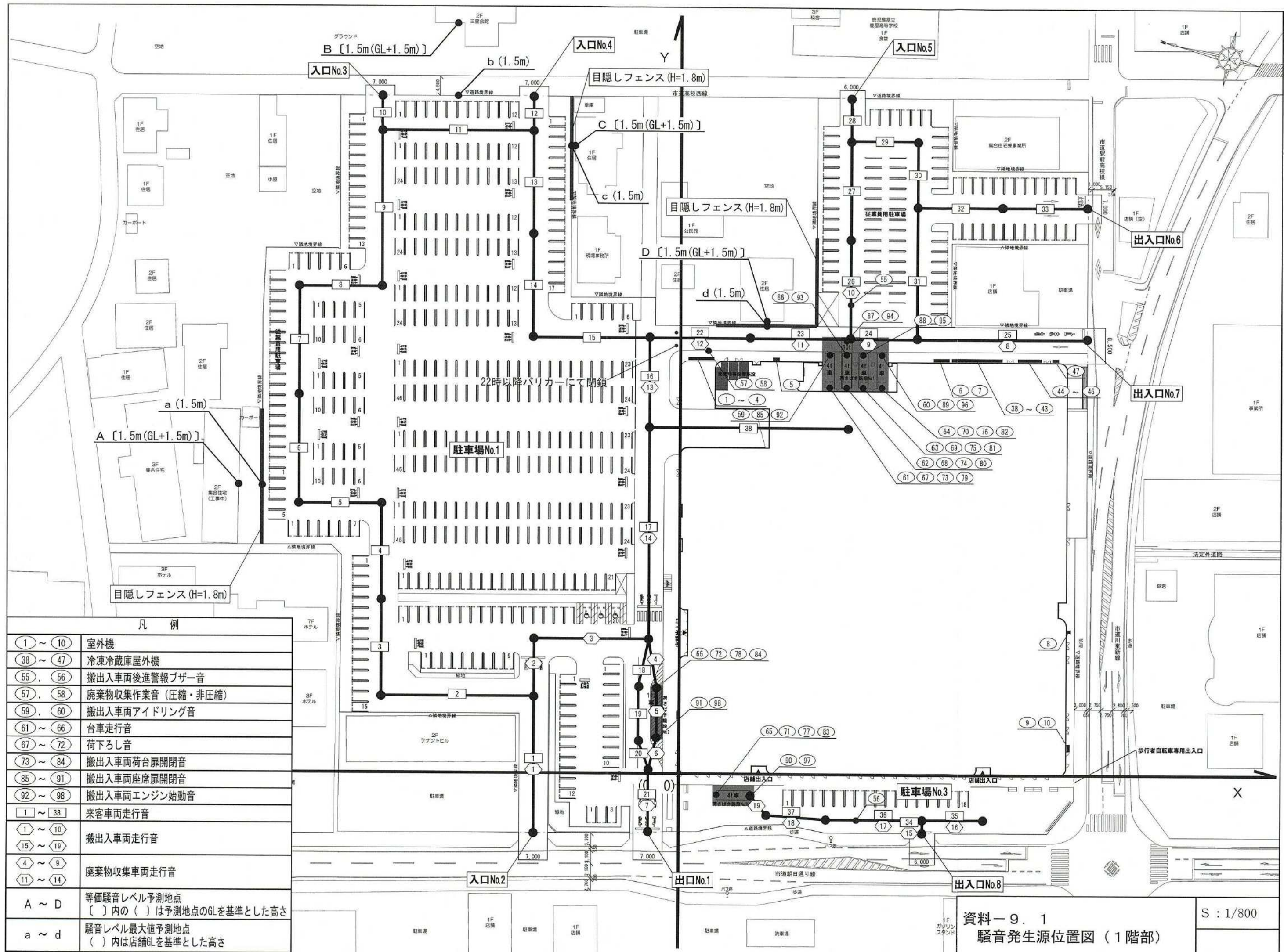
- 搬出入車両入庫経路 (10t)
- 搬出入車両出庫経路 (10t)

搬出入車両大きさ



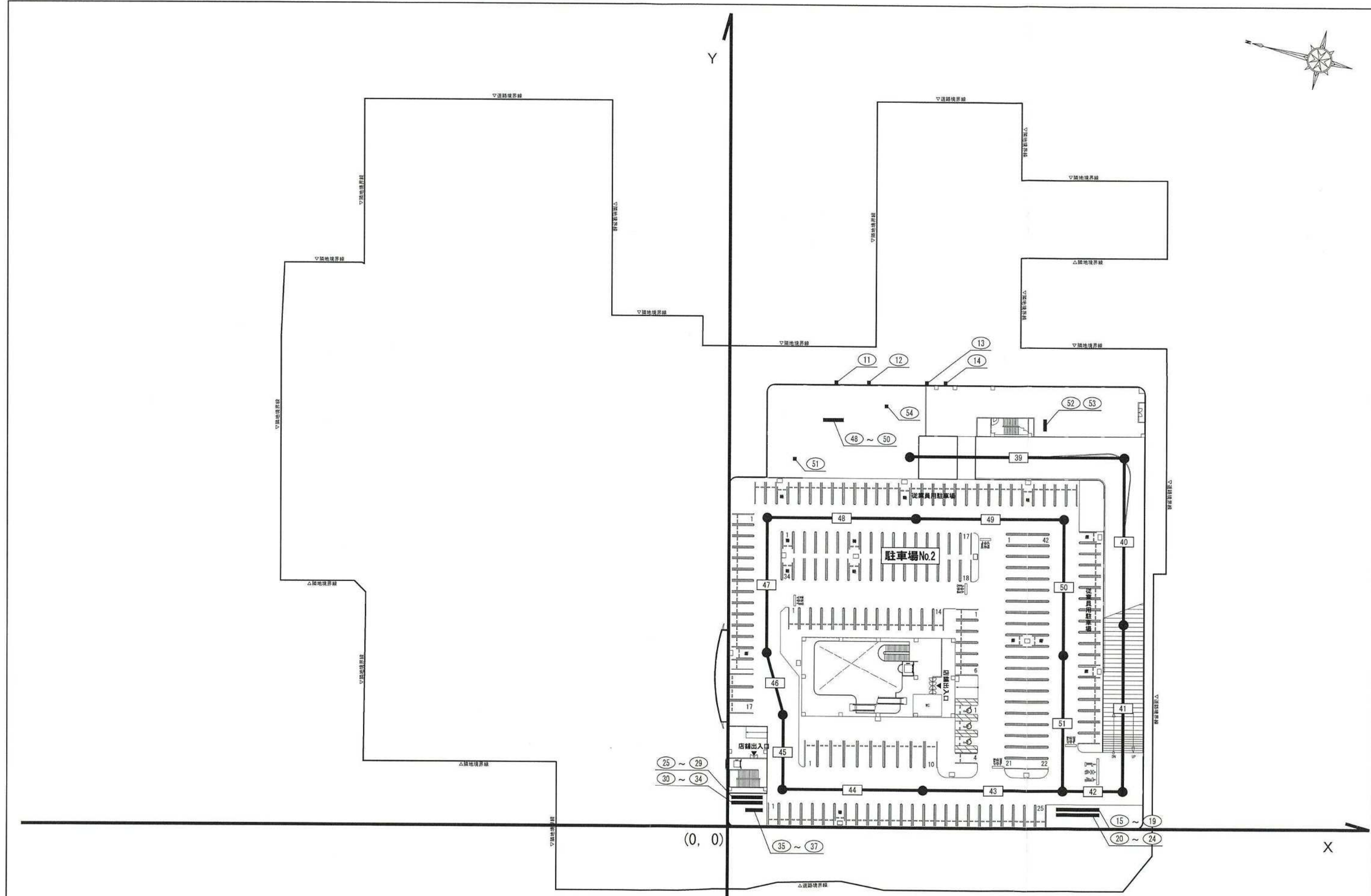
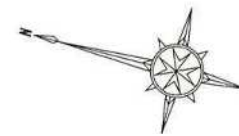
資料-8.2 動線計画図(2)

S: 1/800

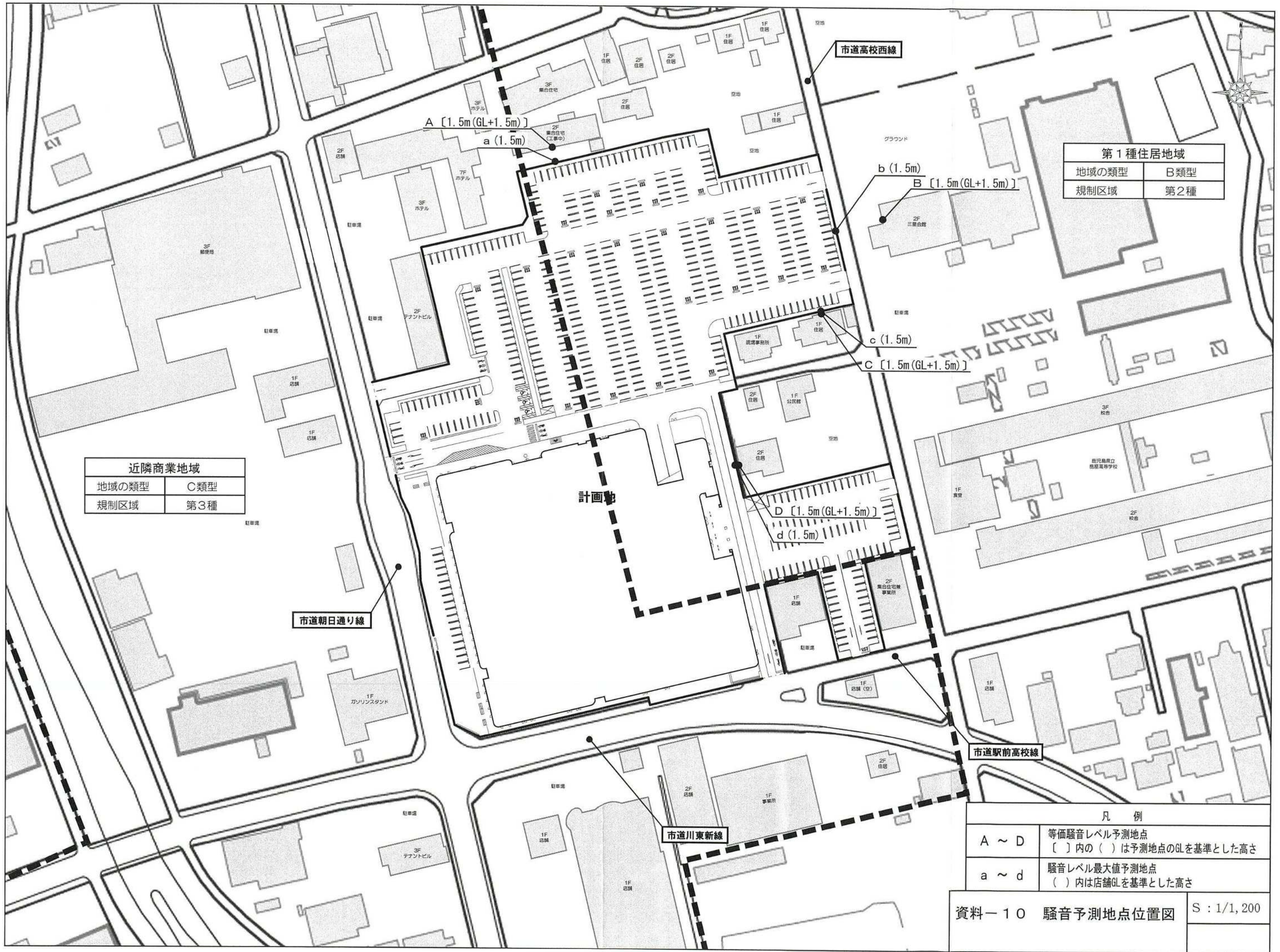


凡 例

① ~ ⑩	室外機
③⑧ ~ ④⑦	冷凍冷蔵庫屋外機
⑤⑤, ⑤⑥	搬出入車両後進警報ブザー音
⑤⑦, ⑤⑧	廃棄物収集作業音 (圧縮・非圧縮)
⑤⑨, ⑥①	搬出入車両アイドリング音
⑥① ~ ⑥⑥	台車走行音
⑥⑦ ~ ⑦②	荷下ろし音
⑦③ ~ ⑧④	搬出入車両荷台扉開閉音
⑧⑤ ~ ⑨①	搬出入車両座席扉開閉音
⑨② ~ ⑨⑧	搬出入車両エンジン始動音
① ~ ③⑧	来客車両走行音
① ~ ⑩	搬出入車両走行音
④ ~ ⑨	廃棄物収集車両走行音
A ~ D	等価騒音レベル予測地点 () 内の () は予測地点のGLを基準とした高さ
a ~ d	騒音レベル最大値予測地点 () 内は店舗GLを基準とした高さ



凡 例	
⑪ ~ ⑭	室外機 (2階部)
⑮ ~ ⑳	室外機 (R階部)
㉘ ~ ㉛	送風機 (R階部)
㉜	キュービクル (R階部)
㉝ ~ ㉟	来客車両走行音



第1種住居地域	
地域の類型	B類型
規制区域	第2種

近隣商業地域	
地域の類型	C類型
規制区域	第3種

凡例	
A ~ D	等価騒音レベル予測地点 〔 〕内の()は予測地点のGLを基準とした高さ
a ~ d	騒音レベル最大値予測地点 ()内は店舗GLを基準とした高さ