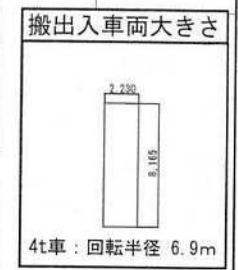


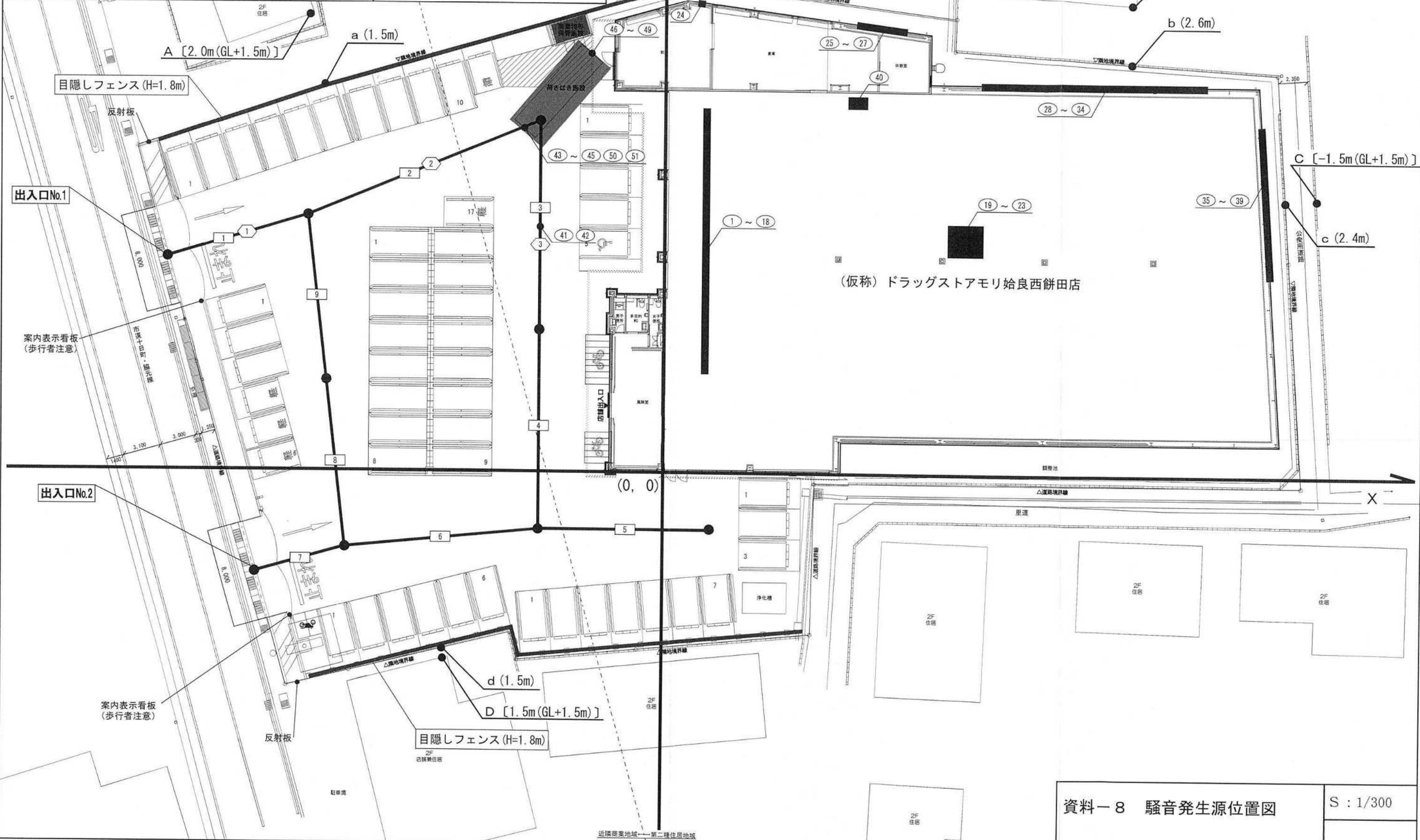
凡 例	
	来店車両入庫経路
	来店車両出庫経路
	搬出入車両入庫経路 (4 t)
	搬出入車両出庫経路 (4 t)
	歩行者・自転車経路
	交通整理員
	広告塔 (案内表示看板)

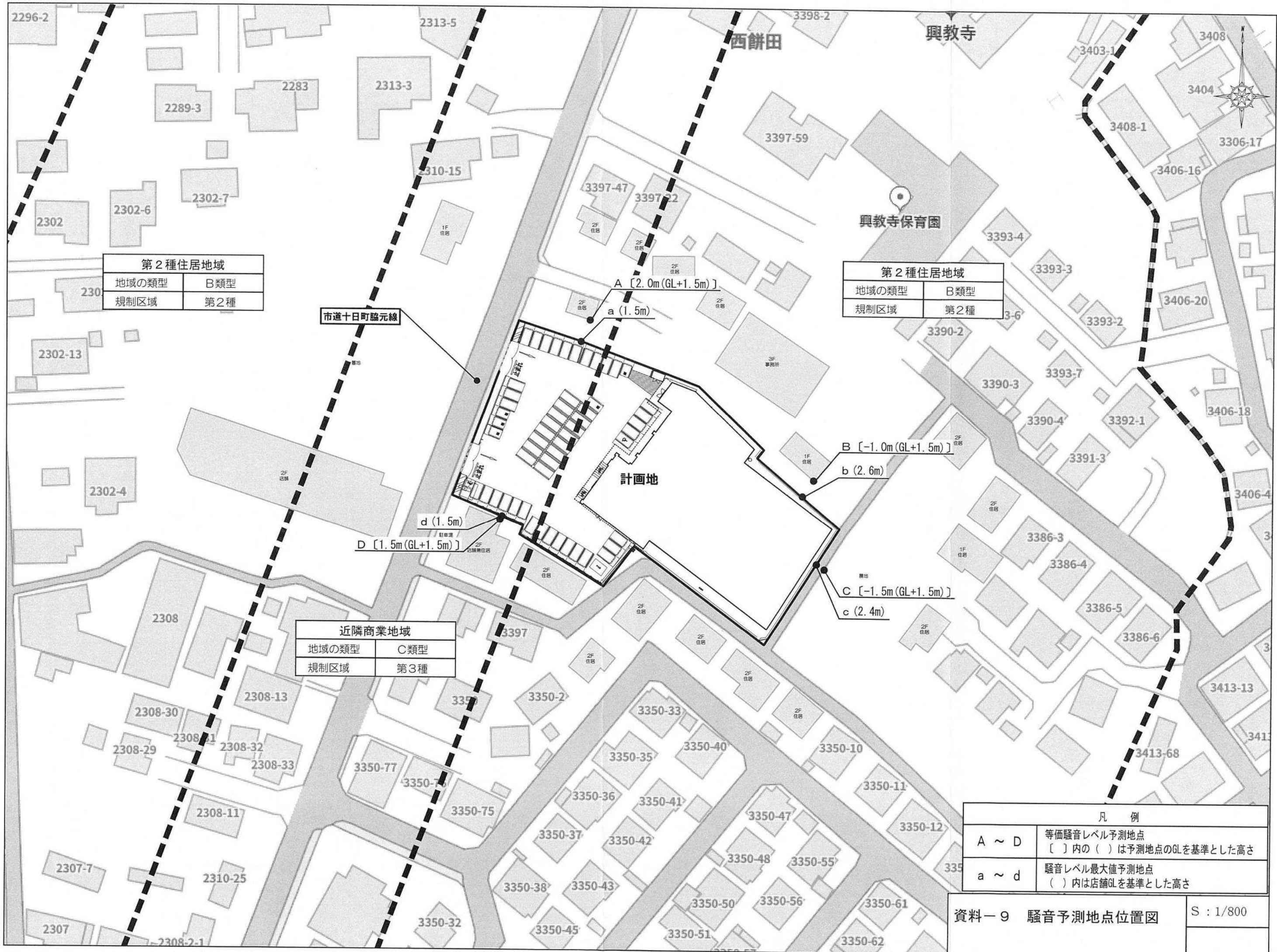


資料-7 動線計画図

S : 1/300

凡 例			
① ~ ⑱	室外機 (R階部)	④⑧、④⑨	搬出入車両荷台扉開閉音
⑲ ~ ⑳	冷凍冷蔵庫屋外機 (R階部)	⑤⑩	搬出入車両座席扉開閉音
㉑ ~ ㉒	排気口 (1階部)	⑤⑪	搬出入車両エンジン始動音
④⑩	キュービクル (R階部)	① ~ ⑨	来客車両走行音
④⑪	搬出入車両後進警報ブザー音	① ~ ③	搬出入車両走行音
④⑫	廃棄物収集車両後進警報ブザー音	① ~ ③	廃棄物収集車両走行音
④⑬、④⑭	廃棄物収集作業音 (圧縮・非圧縮)	A ~ D	等価騒音レベル予測地点 〔 〕内の () は予測地点のGLを基準とした高さ
④⑮	搬出入車両アイドリング音	a ~ d	騒音レベル最大値予測地点 () 内は店舗GLを基準とした高さ
④⑯	台車走行音		
④⑰	荷下ろし音		



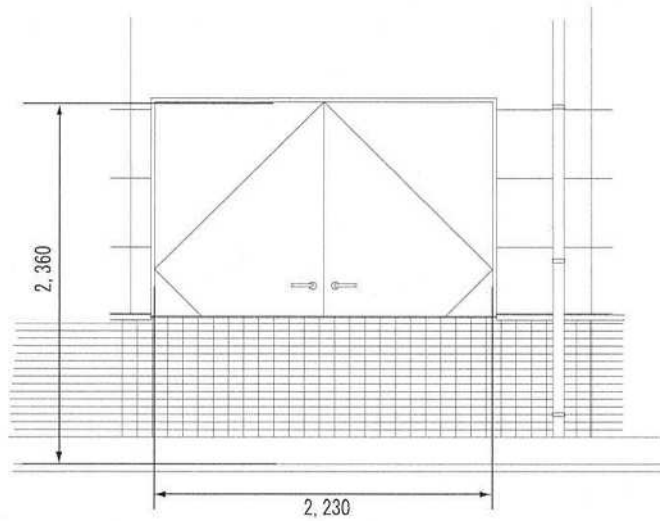


第2種住居地域	
地域の類型	B類型
規制区域	第2種

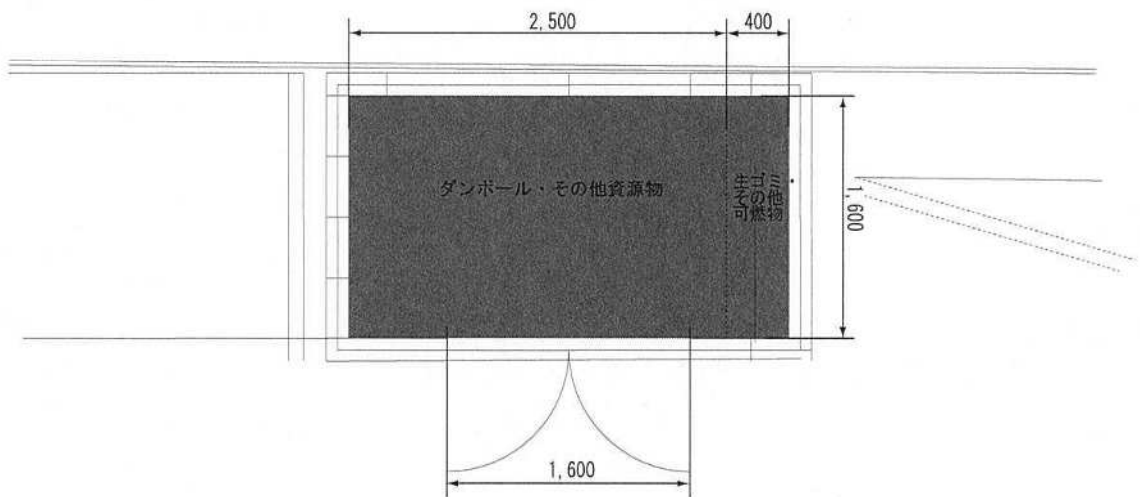
第2種住居地域	
地域の類型	B類型
規制区域	第2種

近隣商業地域	
地域の類型	C類型
規制区域	第3種

凡 例	
A ~ D	等価騒音レベル予測地点 [] 内の () は予測地点のGLを基準とした高さ
a ~ d	騒音レベル最大値予測地点 () 内は店舗GLを基準とした高さ



立面図



平面図

保管面積

$1.60\text{m} \times 2.50\text{m} = 4.00\text{m}^2$ (ダンボール・その他資源物)

$1.60\text{m} \times 0.40\text{m} = 0.64\text{m}^2$ (生ゴミ・その他可燃物)

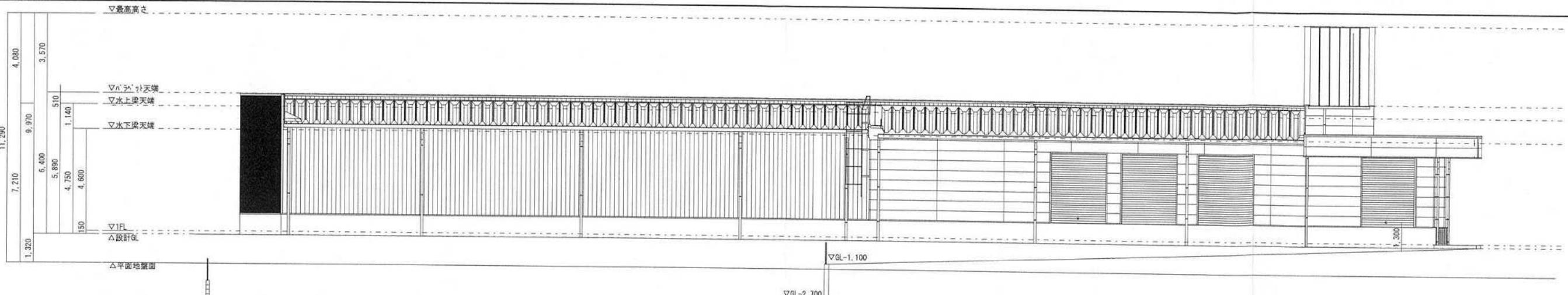
計 = 4.64m^2

保管容量

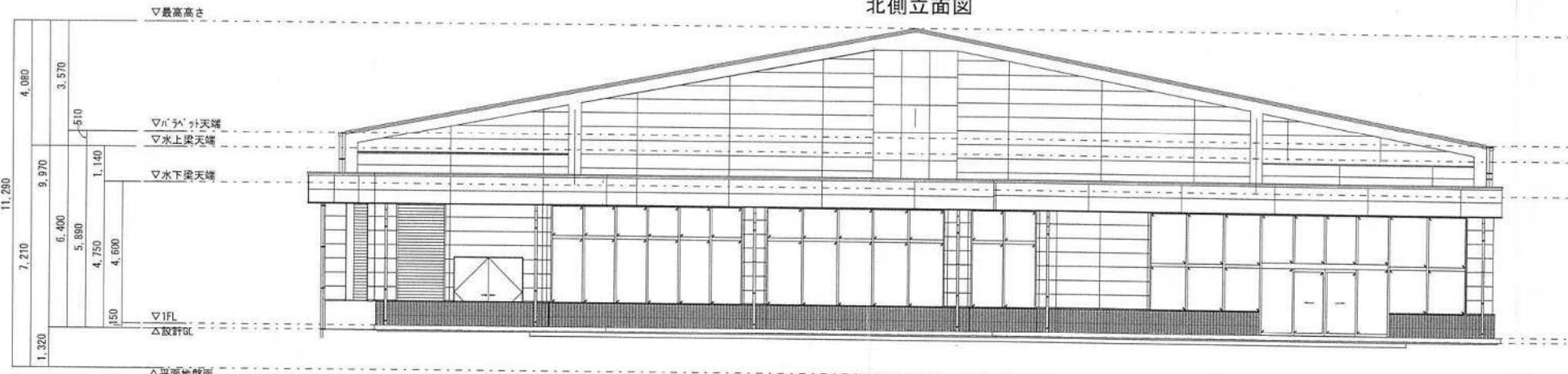
$4.00\text{m}^2 \times \text{H}1.5\text{m} = 6.00\text{m}^3$ (ダンボール・その他資源物)

$0.64\text{m}^2 \times \text{H}1.5\text{m} = 0.96\text{m}^3$ (生ゴミ・その他可燃物)

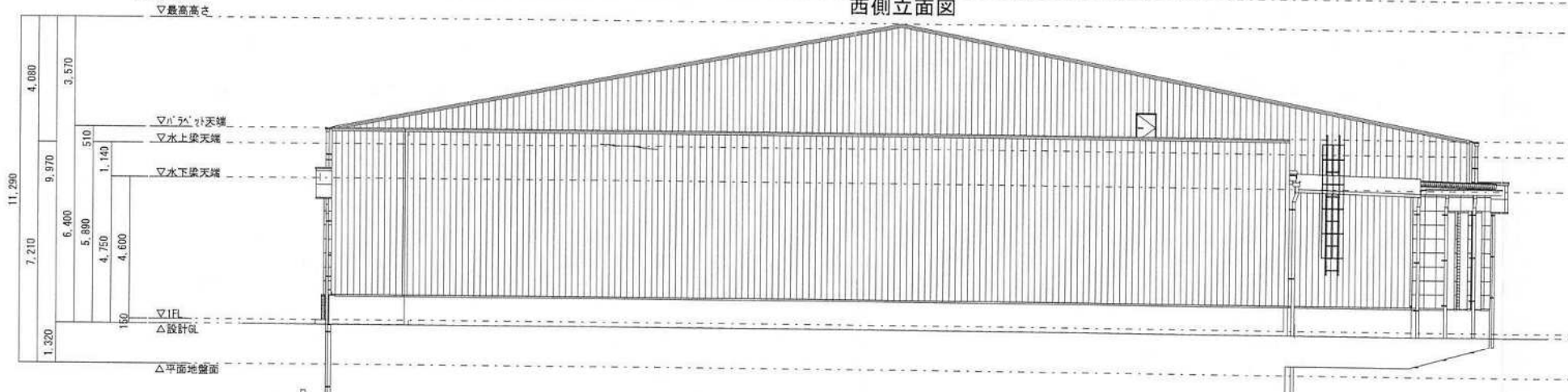
計 = 6.96m^3



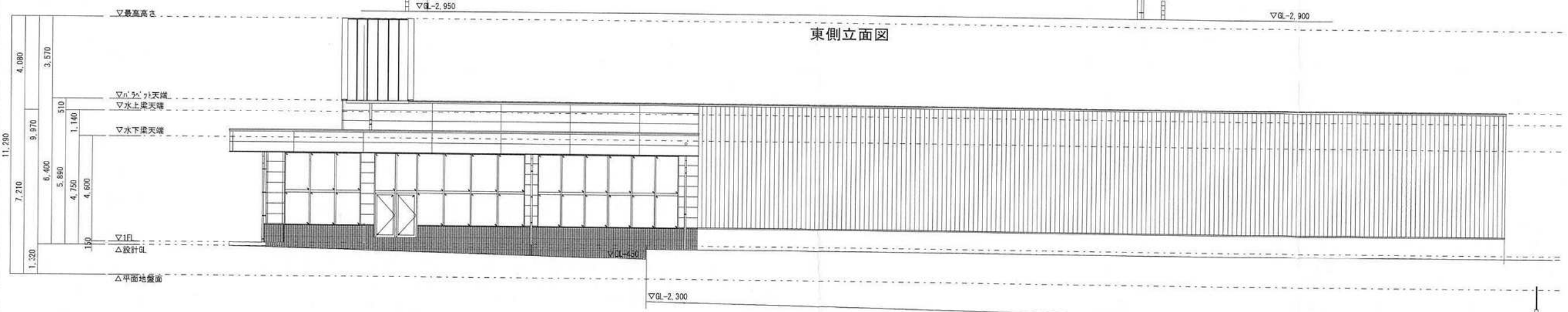
北側立面図



西側立面図



東側立面図



南側立面図