

第2章 事業概要

< と 畜 検 査 >

I 概況

本県は全国有数の畜産県であり、県下12箇所のと畜場を7食肉衛生検査所で所管している。

近年、食品の安全性に対する関心が高まる中、食肉衛生検査所の業務も年々増加、高度化してきている。と畜検査は、効率性や高い精度が求められており、ハード面では検査施設の増改築や最新の検査機器導入、音声入力装置の活用、ソフト面ではと畜検査結果の生産者へのフィードバックや関係機関との連携、精密検査における精度管理の導入等によりこれに対応している。

また、HACCPの導入義務化に伴う、施設に対するより質の高い衛生指導も求められている。県内には現在4箇所の「対米輸出牛肉処理認定施設」((株)ナンチク・サンキョーミート(株)有明ミート工場・(株)阿久根食肉流通センター・(株)JA食肉かごしま南薩工場)がある。施設の管理や処理工程、作業について世界標準の衛生指導を実施しており、他の施設についてもこれらを参考に指導を行い、県内と畜場全体の衛生水準の向上を図っている。

牛肉輸出については、平成2年から米国、平成19年5月から香港、平成19年8月からカナダ、平成21年5月からシンガポール、平成22年1月からタイ及びマカオへの牛肉輸出が順次開始され、平成22年4月の口蹄疫の発生により停止していたカナダ、米国への牛肉輸出についても平成24年の4月と8月からそれぞれ輸出が再開となり、それ以降も沿革のとおり輸出国が増加している。

さらに、豚肉輸出についても、これまでの香港、台湾に加え、シンガポール、タイへの輸出が増加傾向にあり、牛・豚とともに認定施設関連業務が本県で検査所業務の大きな部分を占めるようになってきている。

1 検査頭数

昭和40年代に大手畜産会社が県内に参入して以来、それまでの県外大消費地への生体出荷が枝肉出荷へ、さらにカット肉での流通へと食肉の流通形態も大きく変遷してきた。この間、と畜検査頭数は、年々増加傾向にあったが、ここ10年は、輸入自由化等の諸要因や口蹄疫・PEDの発生等により、多少の増減はあるが、牛はやや減少、豚はほぼ横ばい傾向にある。

牛 86,691頭、とく 85頭、豚 2,506,997頭の合計 2,593,773頭で、対前年度比 100.9% (内訳：牛 98.9%、とく 97.7%、豚 101.0%) であった。

2 時間外と畜検査状況等

時間外検査頭数は、牛(とく含む)414頭、豚269頭の計683頭であった。

臨時開場日検査頭数は、牛(とく含む)2,514頭、豚107,858頭の計110,372頭であった。

3 検査結果による処分

(1)とさつ禁止

豚81頭(原因：豚丹毒)であった。

(2)全部廃棄

牛(とくを含む)397頭(原因：牛白血病147頭、高度の水腫96頭、敗血症80頭、尿毒症

41頭, 黄疸 22頭, 膿毒症 4頭, 腫瘍 2頭, その他 5頭)

豚 3,136頭 (原因: 敗血症 928頭, 高度の水腫 861頭, 豚丹毒 796頭, 膿毒症 346頭, サルモネラ症 95頭, 豚赤痢36頭, 黄疸 33頭, 尿毒症 27頭, 腫瘍 12頭, 変性 2頭) であった。

(3) 一部廃棄

牛 (とくを含む) 62.0% (主な原因: 炎症及び炎症産物による汚染 41.8%), 豚 70.4% (主な原因: 炎症及び炎症産物による汚染 70.0%) となっており, 牛, 豚ともに炎症に関連したも
のによる比率が高い。

4 精密検査 (牛及び豚)

細菌検査 3,407頭, 理化学検査 1,319頭, 病理検査 177頭の合計 4,903頭の精密検査を実施し,
検査結果に基づき 3,533頭の全部廃棄処分を行った。

5 残留抗菌性物質等の検査

抗菌性物質等の残留を疑い 489頭について, スクリーニング検査を実施した。

6 残留有害物質モニタリング検査

牛113検体, 豚159検体について検査を実施したが, 全て陰性であった。

7 BSE・TSEスクリーニング検査 (離島と畜分を含む)

平成28年6月1日付け「伝染性海綿状脳症検査実施要領」の改正及び平成29年2月13日付け「牛海綿状脳症対策特別措置法」施行規則の一部改正に伴い, 平成29年度から牛に関しては, BSEを疑う症状を呈する24ヶ月以上のみを検査し, めん羊及び山羊に係るTSE検査は, 特定の臨床症状を呈するものを検査する体制に変更した。

令和元年度, スクリーニング検査の対象はなかった。

8 輸出関連業務

令和元年度の牛肉輸出証明は, 香港向け 1,548件, 台湾向け 742件, シンガポール向け 701件,
米国向け 551件, EU向け 400件, タイ向け 223件, マカオ向け 176件であった。

9 衛生指導

県で策定した食品衛生監視指導計画に加え, 他国への輸出食肉処理認定施設については各認定要
綱等に基づく衛生指導を実施している。

(1) と畜場及び併設食肉処理場施設の衛生点検, 作業の検証を行うとともに, 枝肉の拭き取り検査

(一般生菌数, 腸管出血性大腸菌026・0111・0103・0121・0145及び0157) を実施している。毎
月の結果を元に逐次, 衛生指導, 助言を行うことで, 衛生水準の維持, 向上に努めている。

(2) 7月1日～7月10日を「と畜場衛生向上運動旬間」と定め, 保健所の食品衛生監視員との合同
監視や従業員への衛生教育を実施する等, と畜場の衛生向上を目的とした各種行事を開催して
いる。

(3) 輸出食肉処理認定施設に対しては, 要綱に基づくより高度な衛生指導を行うとともに, 相手国
政府機関及び厚生労働省の査察結果を踏まえた指導により, 相手国レベルの衛生水準を維持して
いる。

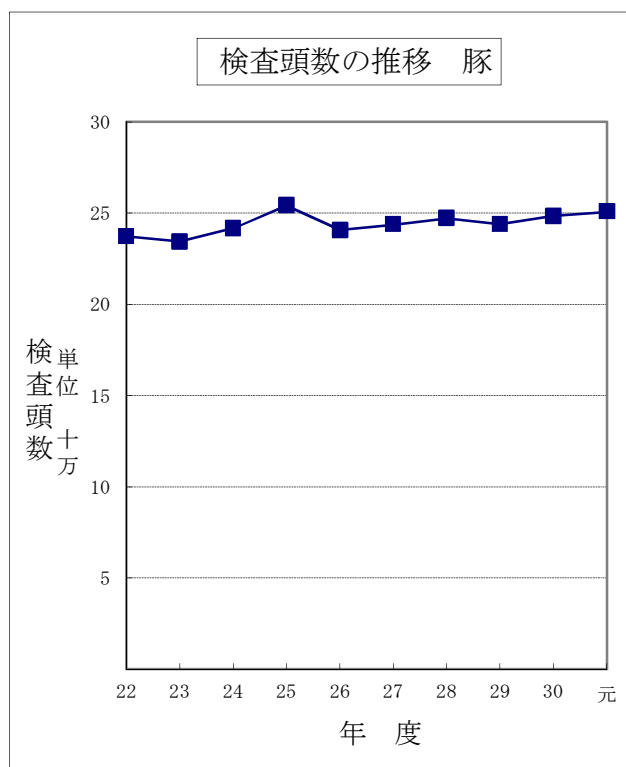
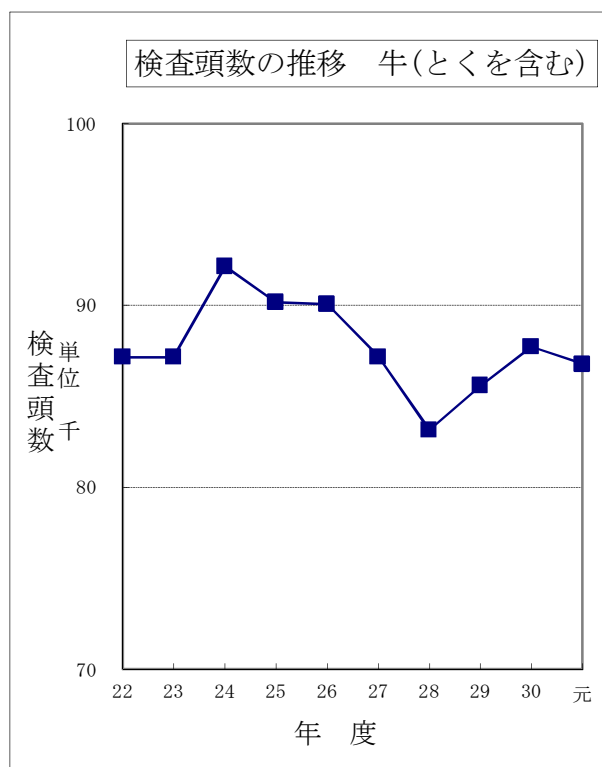
(4) 化製原料及び特定部位等の衛生的な管理, 保管等を指導している。

Ⅱ 検査統計

1 と畜検査頭数

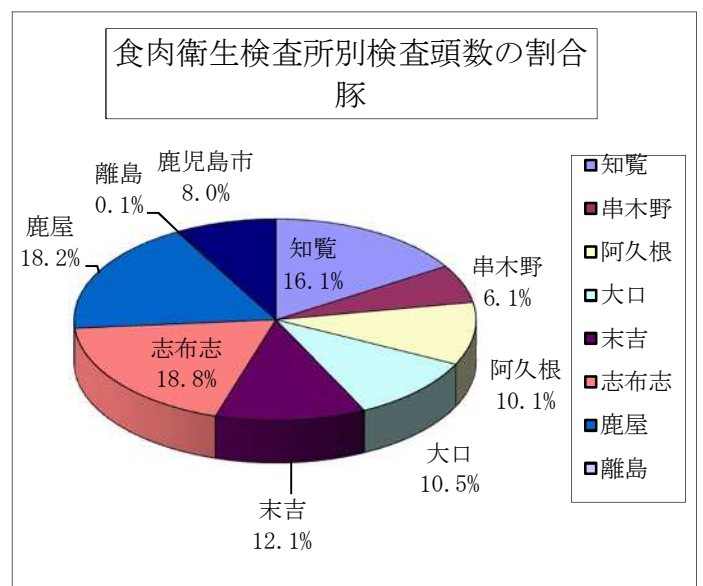
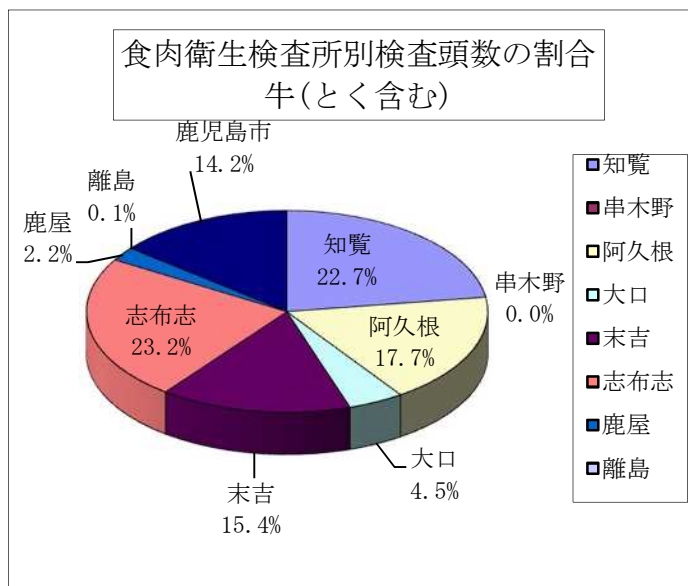
(1) と畜検査頭数の推移 (7食肉衛生検査所)

年度	牛 (とくを含む)	馬 (こまを含む)	豚	めん羊・山羊	計
22	87,172		2,372,869		2,460,041
23	87,165		2,343,370		2,430,535
24	92,149		2,415,736		2,507,885
25	90,183		2,541,354		2,631,537
26	90,073		2,405,436		2,495,509
27	87,184		2,437,931		2,525,115
28	83,155		2,470,681		2,553,836
29	85,596		2,439,831		2,525,427
30	87,730		2,482,444		2,570,174
元	86,776		2,506,997		2,593,773



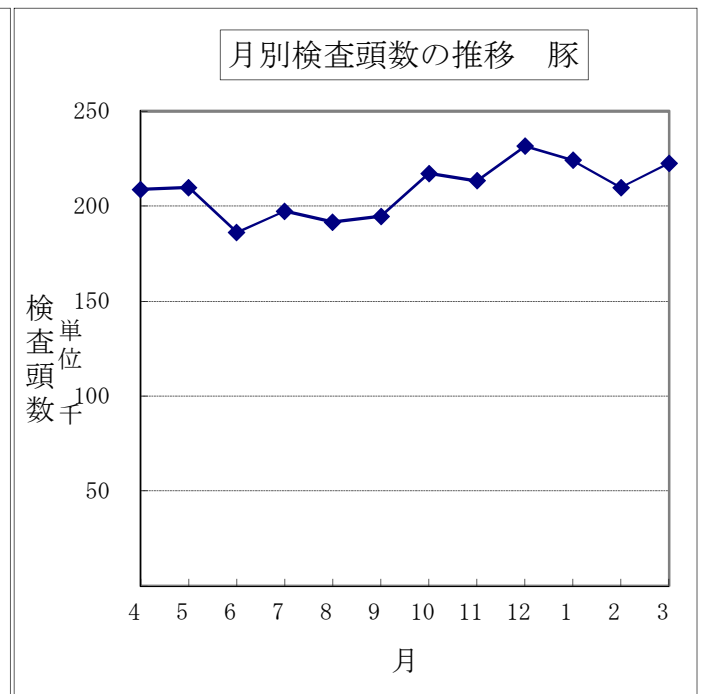
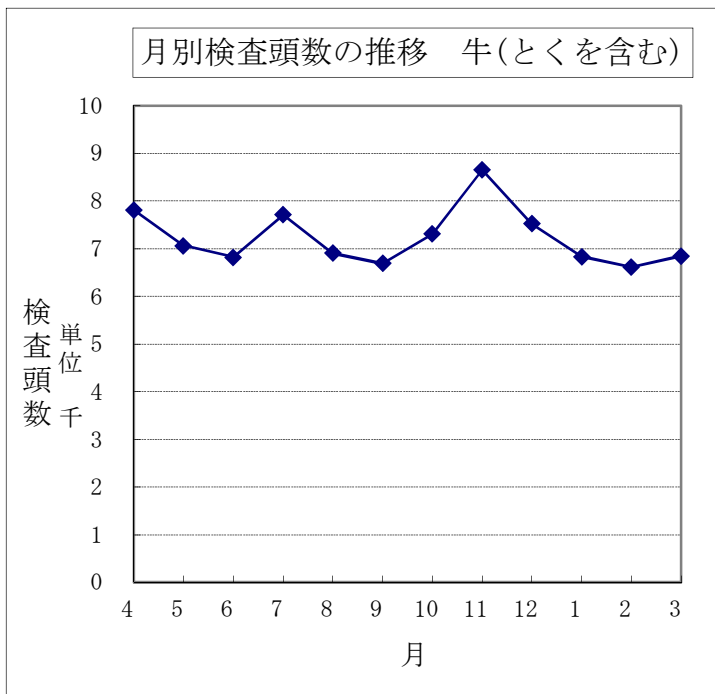
(2) と畜場別検査頭数（離島及び政令市を含む）

検査所	と畜場名	畜種	牛	とく	馬	こま	豚	めん羊	山羊	合計
知 覧	(株)JA食肉かごしま 南薩工場		15,843	29			114,845			130,717
	加世田食肉センター						324,339			324,339
	南さつま市食肉センター		7,086	19			1			7,106
	小 計		22,929	48	0	0	439,185	0	0	462,162
串木野	プリマハム (株) 西日本ベストパッカー					167,320				167,320
阿久根	(株)阿久根食肉流通 センター		17,915			274,445				292,360
大 口	(株)ジャパンファーム 大口処理場		4,527	3		285,980				290,510
末 吉	(株) ナンチク		15,607	1		329,281				344,889
志布志	志布志畜産 (株)		3,417	23		149,136				152,576
	サンキョーミート(株) 有明ミート工場		20,056			364,204				384,260
	小 計		23,473	23	0	513,340	0	0		536,836
鹿 屋	(株)JA食肉かごしま 鹿屋工場		2,240	10		267,307				269,557
	協同組合南州高山 ミートセンター					110,227				110,227
	垂水市食肉センター					119,912				119,912
	小 計		2,240	10	0	497,446	0	0		499,696
県 総 計	検査所所管		86,691	85	0	2,506,997	0	0		2,593,773
	検査所所管外		50	3		2,660		589		3,302
	小 計		86,741	88	0	2,509,657	0	589		2,597,075
	鹿児島市		14,335	4		219,013				233,352
	合 計		101,076	92	0	2,728,670	0	589		2,830,427



(3) 月別畜種別と畜検査頭数 (7食肉衛生検査所)

月	畜種	牛	とく	馬	こま	豚	めん羊	山羊	計	
	平成31年	4月	7,808	5			208,823			216,636
令和元年	5月	7,049	10			209,770			216,829	
	6月	6,815	5			186,234			193,054	
	7月	7,704	5			197,309			205,018	
	8月	6,897	9			191,609			198,515	
	9月	6,684	6			194,722			201,412	
	10月	7,293	13			217,181			224,487	
	11月	8,642	10			213,335			221,987	
	12月	7,518	6			231,538			239,062	
	令和02年	1月	6,824	8			224,054			230,886
		2月	6,613	5			209,878			216,496
		3月	6,844	3			222,544			229,391
	合計		86,691	85	0	0	2,506,997	0	0	2,593,773

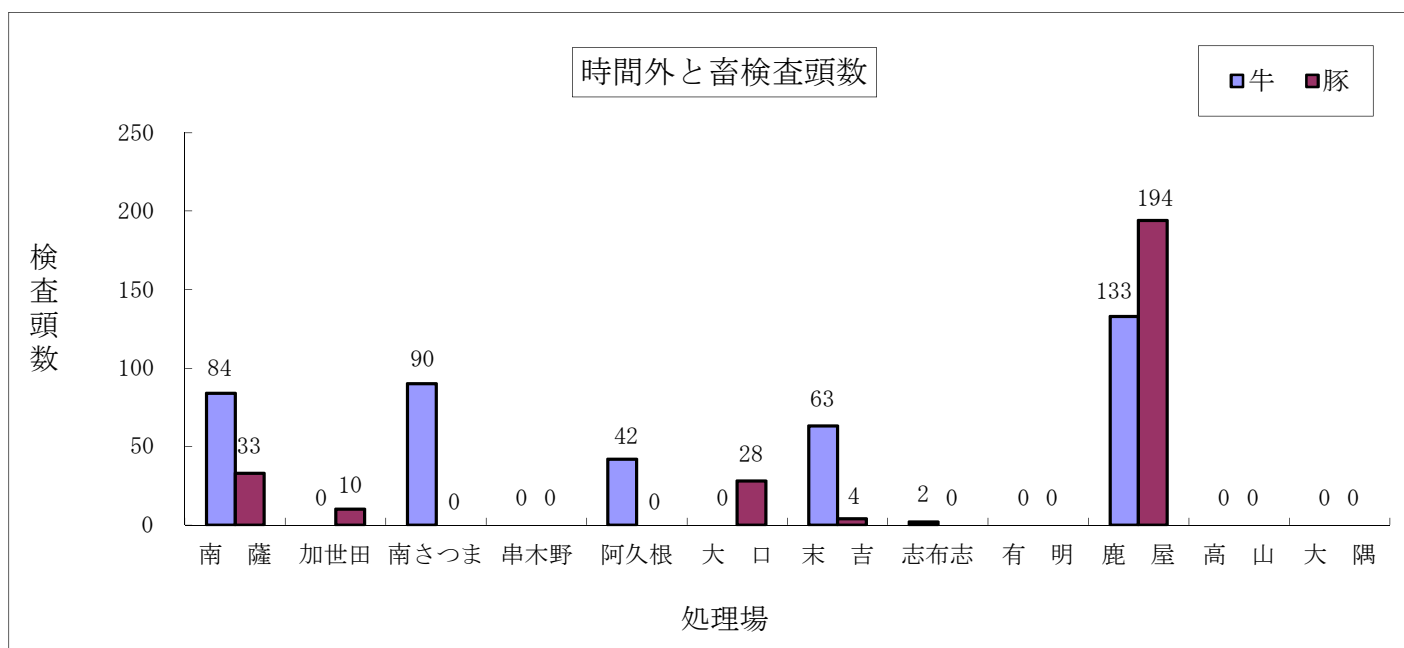


(4) 時間外と畜検査状況
牛（とくを含む）

月 と畜場	4	5	6	7	8	9	10	11	12	1	2	3	合計
南 薩	5	11	8	10	5	8	5	3	8	5	9	7	84
加世田													0
南さつま	4	8	4	10	5	8	11	14	9	6	5	6	90
串木野													0
阿久根	4	2	6	4	3	1	4	4	3	2	4	5	42
大 口													0
末 吉	7	8	5	5	7	5	6	6		3	6	5	63
志布志			2										2
有 明													0
鹿 屋	10	10	11	13	6	13	15	15	13	5	11	11	133
高 山													0
大 隅													0
合 計	30	39	36	42	26	35	41	42	33	21	35	34	414

豚

月 と畜場	4	5	6	7	8	9	10	11	12	1	2	3	合計
南 薩		17					8		8				33
加世田								5		5			10
南さつま													0
串木野													0
阿久根													0
大 口						21		7					28
末 吉	1			1				2					4
志布志													0
有 明													0
鹿 屋	12		1	1		4			3	14	158	1	194
高 山													0
大 隅													0
合 計	13	17	1	2	0	25	8	14	11	19	158	1	269

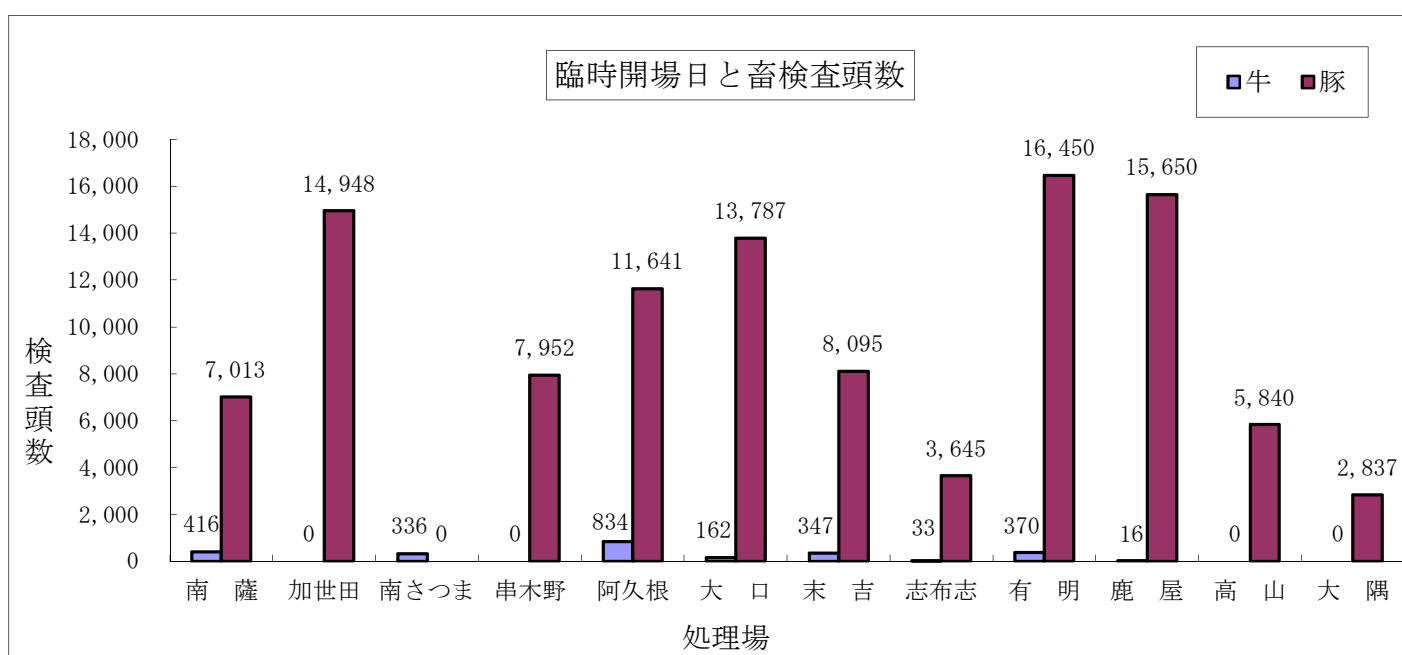


(5) 臨時開場日と畜検査状況
牛（とくを含む）

月 と畜場	4	5	6	7	8	9	10	11	12	1	2	3	合計
南 薩	2				2	3	2	136	212	56	2	1	416
加世田													0
南さつま	44	57			62	21	32		63	30	27		336
串木野													0
阿久根	142	138			78	71			251	75	79		834
大 口	33				22	21	20		13	32	21		162
末 吉		2			64			74	159	48			347
志布志	11	16			6								33
有 明								204	166				370
鹿 屋	2	2		1	2	2	2	1		1	3		16
高 山													0
大 隅													0
合 計	234	215	0	1	236	118	56	415	864	242	132	1	2,514

豚

月 と畜場	4	5	6	7	8	9	10	11	12	1	2	3	合計
南 薩	1,022	1,013			747	622	366	316	944	927	735	321	7,013
加世田	2,546	2,500			2,334	1,075	1,288		2,586	1,367	1,252		14,948
南さつま													0
串木野	766	1,485			1,309				501	1,582	2,309		7,952
阿久根	2,274	2,477			1,200	861			2,622	1,159	1,048		11,641
大 口	2,134	1,517			1,122	1,285	1,031	419	1,724	2,717	1,838		13,787
末 吉	1,864	3,654			1,083					1,494			8,095
志布志	798	1,492			590					765			3,645
有 明	3,022	3,919	1,006		893				3,063	2,933	1,614		16,450
鹿 屋	1,817	2,990		391	2,199	1,132	559	1,103	2,428	1,826	1,205		15,650
高 山	726	1,022		255	265	512	269	510	963	525	527	266	5,840
大 隅	878	1,364							303	292			2,837
合 計	17,847	23,433	1,006	646	11,742	5,487	3,513	2,348	15,134	15,587	10,528	587	107,858



2 と畜検査に基づく処分

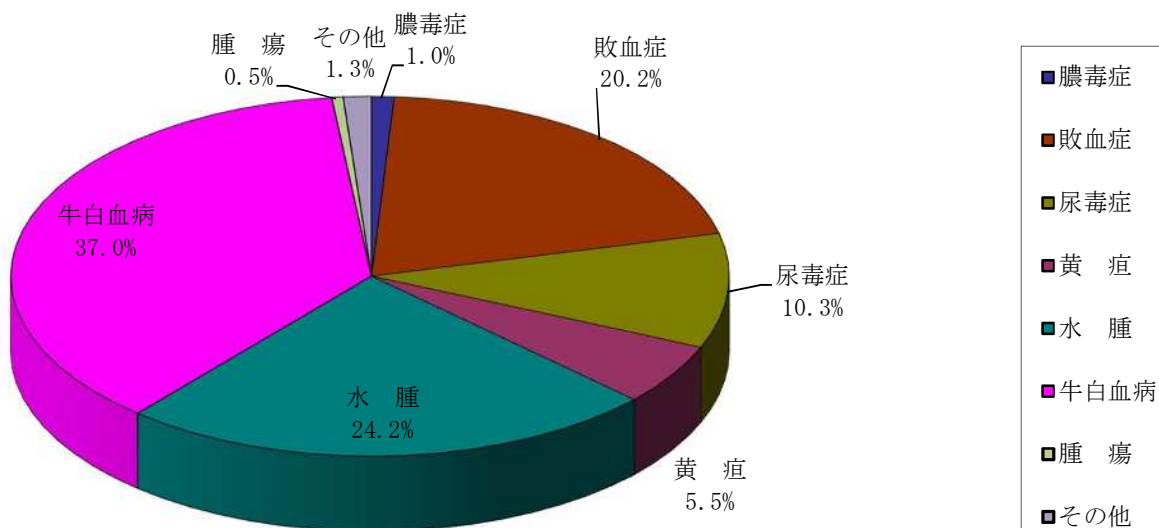
(1) 畜種別処分状況 (7食肉衛生検査所)

処分 \ 畜種	牛	とく	馬	こま	豚	山羊	めん羊
検査頭数 (A)	86,691	85			2,506,997		
と殺禁止					81		
全部廃棄	393	4			3,136		
一部廃棄 (B)	53,719	74			1,765,021		
一部廃棄率 B/A (%)	62.0	87.1			70.4		

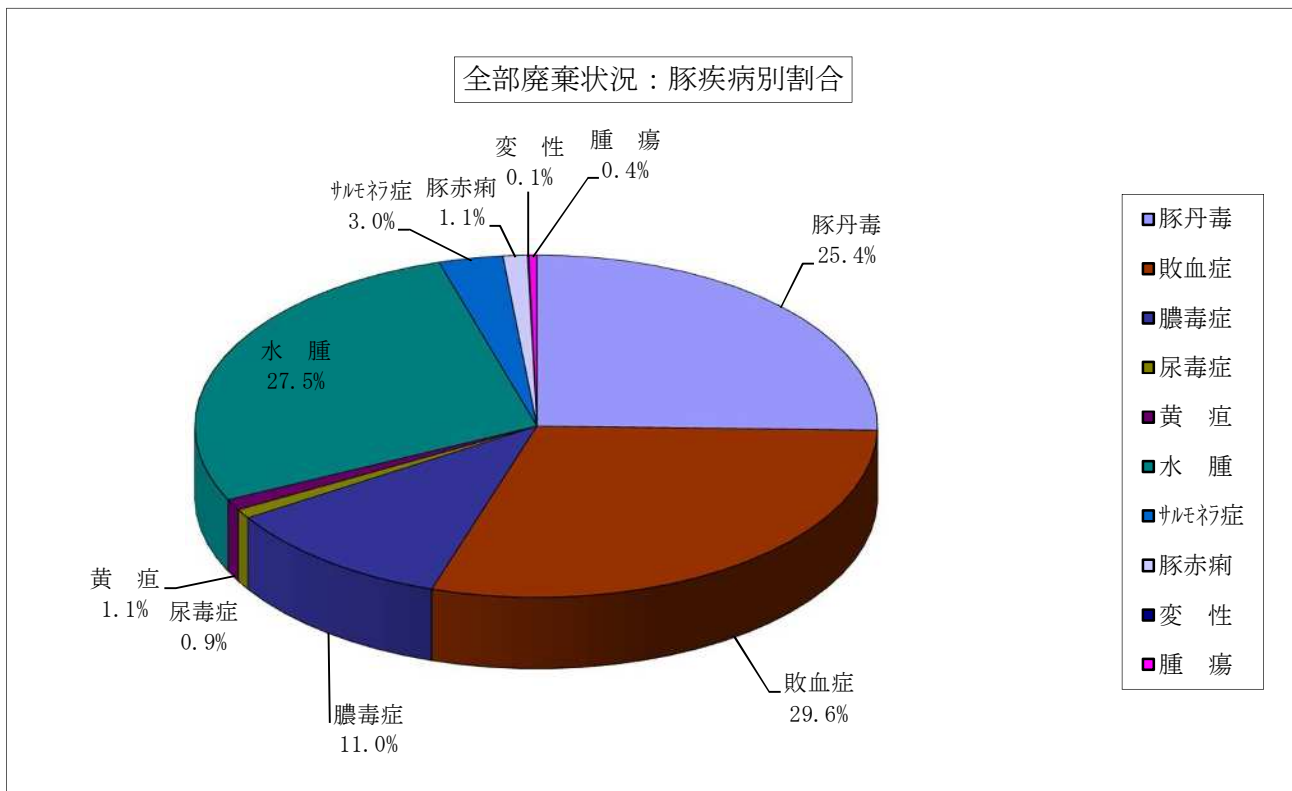
(2) とさつ禁止，全部廃棄処分状況（7食肉衛生検査所）

区分 原因 月	牛											とく											
	全部廃棄											全部廃棄											
	膿毒症	敗血症	尿毒症	黄疸	水腫	変性	炎症	牛白血病	腫瘍	その他	計	膿毒症	敗血症	尿毒症	黄疸	水腫	変性	炎症	牛白血病	腫瘍	その他	計	
4月		4	2	5	7			12			30												0
5月		7	5	1	5			21			39												0
6月	1	6	4	1	5			12			29												0
7月		3	1	2	2			14			22									1			1
8月		3	3	3	8			9		2	28				1								1
9月	1	3	5	3	15			7			34												0
10月	1	11	6	2	5			16			41												0
11月		9	3		18			8		1	39												0
12月		8	2		14			9			33	1											1
1月		11	2	1	4			12			30		1										1
2月		7	3	3	3			14		2	32												0
3月		7	5	1	9			13	1		36												0
合計	3	79	41	22	95	0	0	147	1	5	393	1	1	0	0	1	0	0	0	1	0		4

全部廃棄状況：牛及びとく疾病別割合

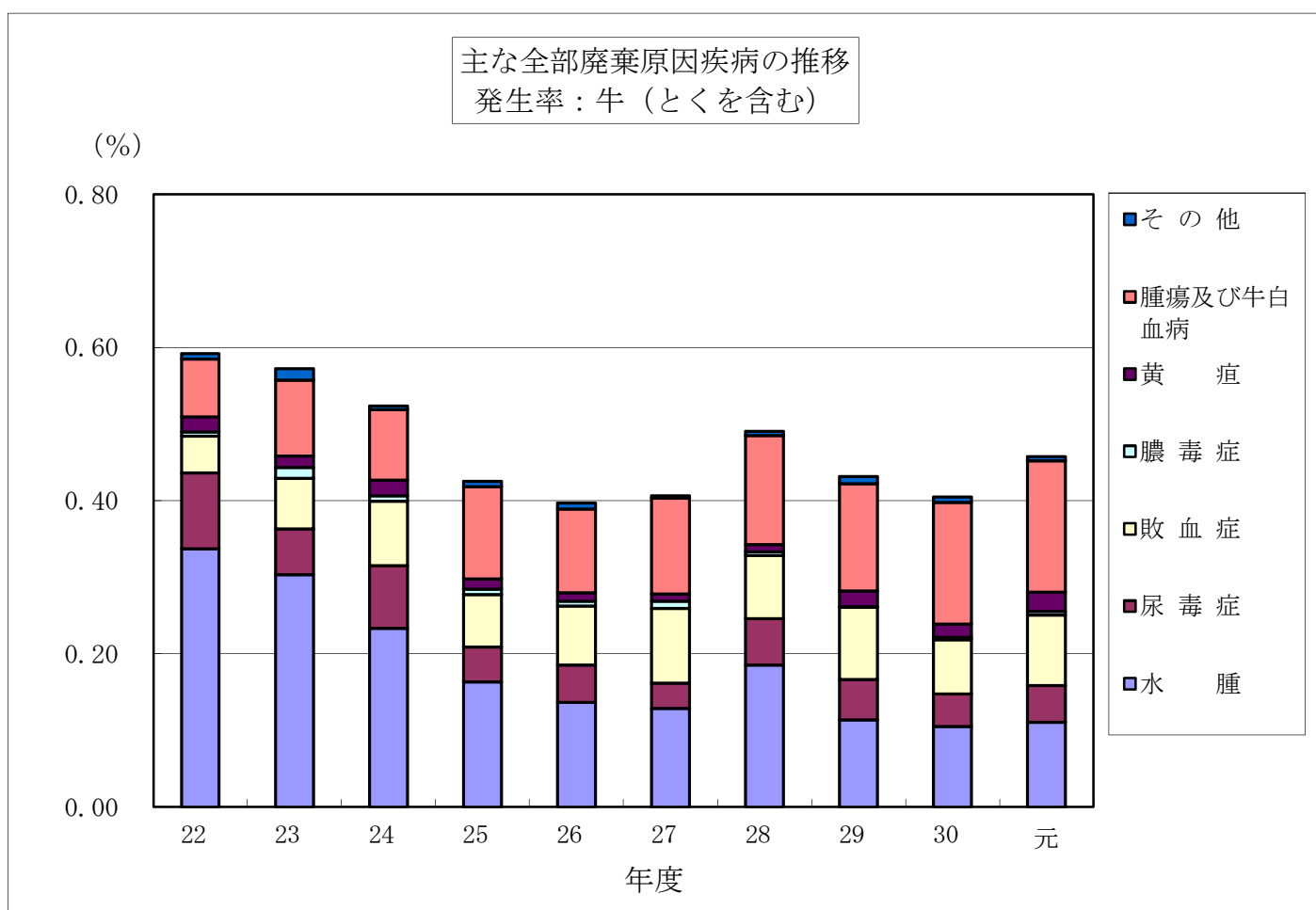


区分		豚																			
		禁 止				全 部 廃 棄															
		豚丹毒	膿毒症	敗血症	計	豚丹毒				敗血症		サルモネラ症	豚赤痢	膿毒症	尿毒症	黄疸	水腫	変性	腫瘍	白血病	その他
トキソプラズマ病	蕁麻疹型					心内膜炎型	関節炎型	敗血症型	心内膜炎型	その他											
原因	月																				
4月	3			3		8	6	25		83	1	3	4	19	2	1	59				211
5月	13			13		11	34	30		97	1	7	4	41	1	1	81		1		309
6月	9			9		17	77	59	4	85	1	9	3	17		4	67		1		344
7月	11			11		7	44	54	2	75	1	4	2	26	4	6	54		1		280
8月	4			4		2	16	28		72	3	6	4	22	2	2	75				232
9月	1			1		1	6	36		62	1	15	1	27	4	4	64	1	2		224
10月	1			1		18	6	30	1	74		16	2	46	3	2	72				270
11月	2			2		3	16	66		62	4	18	6	32	4	3	67		2		283
12月	8			8		7	12	36		80	3	8	5	26	2	3	53		1		236
1月	14			14		4	9	35	1	78	3	2	1	36	1	2	84		1		257
2月	5			5		8	15	27	1	68	2	2	4	28	2	2	81		3		243
3月	10			10		7	7	20		71	1	5		26	2	3	104	1			247
合計	81	0	0	81	0	93	248	446	9	907	21	95	36	346	27	33	861	2	12	0	3,136



(3) 年度別全部廃棄状況の推移 (7食肉衛生検査所)
牛 (とくを含む)

原因 \ 年度	22	23	24	25	26	27	28	29	30	元
検査頭数	87,172	87,165	92,149	90,183	90,073	87,184	83,155	85,596	87,730	86,776
水腫	294	264	215	147	123	112	154	97	92	96
尿毒症	86	52	75	41	44	29	50	45	37	41
敗血症	42	58	78	62	69	85	69	81	62	80
膿毒症	5	12	6	6	6	8	4	1	3	4
黄疸	17	13	19	12	10	8	8	17	15	22
腫瘍及び牛白血病	66	87	85	109	98	109	118	120	140	149
その他	6	13	4	6	7	3	5	8	6	5
計	516	499	482	383	357	354	408	369	355	397

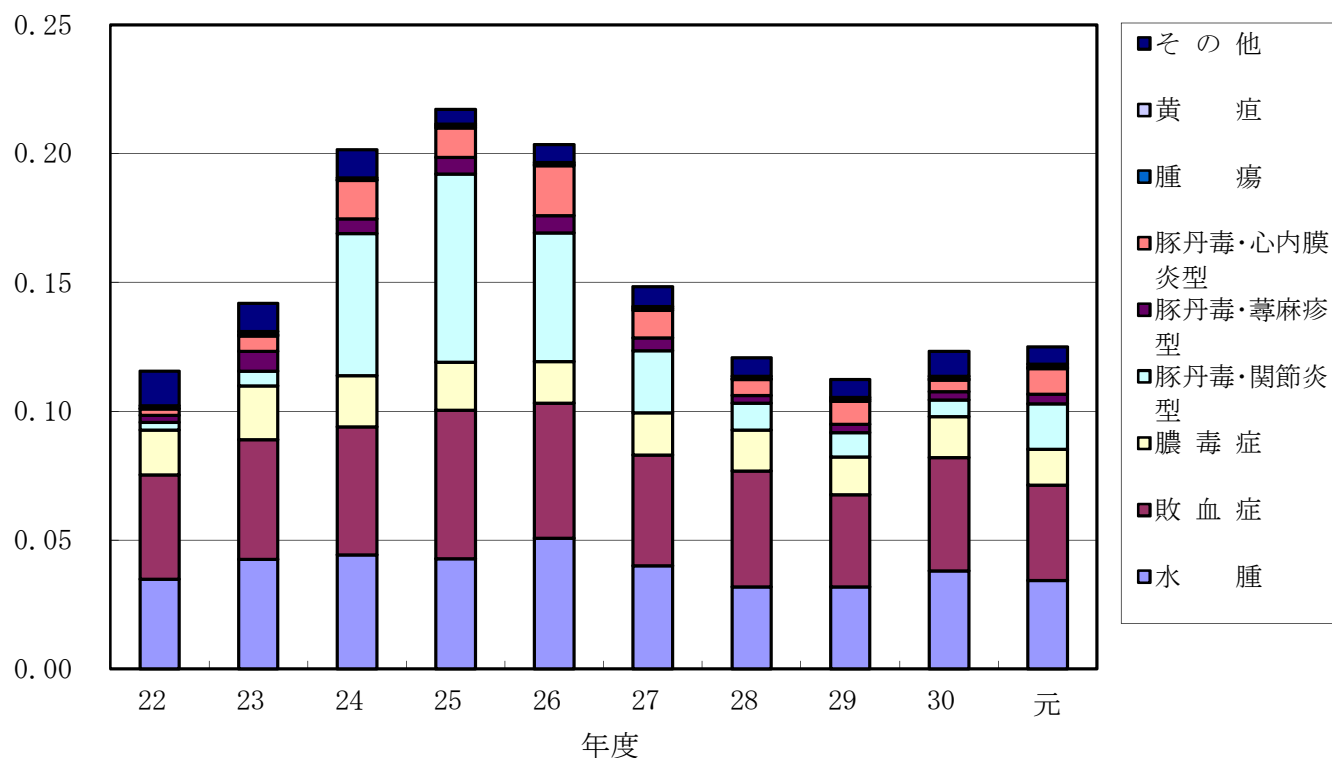


豚

原因 \ 年度	22	23	24	25	26	27	28	29	30	元
検査頭数	2,372,869	2,343,370	2,415,736	2,541,354	2,405,436	2,437,931	2,470,681	2,439,831	2,482,444	2,506,997
水腫	827	995	1,071	1,088	1,222	977	783	778	945	861
敗血症	961	1,090	1,201	1,464	1,259	1,045	1,113	874	1,089	928
膿毒症	413	487	479	475	391	400	397	353	399	346
豚丹毒・関節炎型	71	137	1,329	1,858	1,202	590	253	234	161	446
豚丹毒・蕁麻疹型	61	181	138	162	158	121	77	80	80	93
豚丹毒・心内膜炎型	61	137	360	292	469	261	150	216	108	248
腫瘍	6	14	10	15	8	17	7	17	12	12
黄疸	23	28	18	24	17	18	26	19	28	33
その他	319	254	261	145	171	191	181	171	239	169
計	2,742	3,323	4,867	5,523	4,897	3,620	2,987	2,742	3,061	3,136

主な全部廃棄原因疾病の推移
発生率：豚

(%)



(4) 一部廃棄原因別廃棄状況 (7食肉衛生検査所)

原因		畜種	牛	とく	馬	豚	山羊	めん羊
細菌病	放線菌病							
	その他							
原虫病その他								
寄生虫病	のう虫病							
	ジストマ病	181						
	その他	133				10		
その他	黄 疸							
	水 腫	1,734	5			2,275		
	腫 瘍	115	1			8		
	炎症または炎症産物による汚染	36,230	62			1,754,859		
	変性萎縮	8,147	5			949		
	その他	26,815	20			59,319		
合 計		73,355	93			1,817,420		

3 と畜検査における精密検査実施状況

(1)精密検査実施状況（畜種別）

食肉衛生検査所名		7食肉衛生検査所					
検査頭数	決定病名	豚		牛		とく	
		保留	全廃	保留	全廃	保留	全廃
細菌検査 (3,407)	豚丹毒(蕁麻疹型)	122	93				
	豚丹毒(関節炎型)	890	446				
	豚丹毒(心内膜炎型)	1,590	248	61	42	1	1
	敗血症(心内膜炎型)		907				
	豚丹毒(敗血症型)	9	9				
	敗血症	65	21	60	37	1	
	膿毒症	428	346	3	3	1	1
	サルモネラ症	134	95				
	豚赤痢	39	36				
	その他			3	3		
原虫・寄生虫検査 (0)	トキソプラズマ病						
	その他						
理化学検査 (1,319)	尿毒症	65	27	70	41		
	黄疸	57	33	32	22		
	水腫	970	861	118	95	7	1
	その他						
病理検査 (177)	白血病	17		157	149	1	
	腫瘍		12		1		
	筋肉炎症						
	筋肉変性	2	2				
	その他						
その他 (489)		24		455		10	
5,392	合計	4,412	3,136	959	393	21	4

食肉衛生検査所名		知覧食肉衛生検査所					
検査頭数	決定病名	豚		牛		とく	
		保留	全廃	保留	全廃	保留	全廃
細菌検査 (465)	豚丹毒(蕁麻疹型)	14	11				
	豚丹毒(関節炎型)	11	1				
	豚丹毒(心内膜炎型)	348	6	17	13		
	敗血症(心内膜炎型)		270				
	豚丹毒(敗血症型)						
	敗血症	14	4	19	14	1	
	膿毒症	34	28				
	サルモネラ症	6	4				
	豚赤痢						
	その他			1	1		
原虫・寄生虫検査 (0)	トキソプラズマ病						
	その他						
理化学検査 (176)	尿毒症	4	3	14	7		
	黄疸	15	12	11	7		
	水腫	118	102	10	9	4	1
	その他						
病理検査 (37)	白血病			36	35		
	腫瘍						
	筋肉炎症						
	筋肉変性	1	1				
	その他						
その他 (2)				2			
680	合計	565	442	110	86	5	1

食肉衛生検査所名		串木野食肉衛生検査所					
検査頭数	決定病名	豚		牛		とく	
		保留	全廃	保留	全廃	保留	全廃
細菌検査 (175)	豚丹毒(蕁麻疹型)	21	11				
	豚丹毒(関節炎型)	68	19				
	豚丹毒(心内膜炎型)	46	9				
	敗血症(心内膜炎型)		25				
	豚丹毒(敗血症型)						
	敗血症	9	3				
	膿毒症	8	8				
	サルモネラ症	4	3				
	豚赤痢	19	19				
	その他						
原虫・寄生虫検査 (0)	トキソプラズマ病						
	その他						
理化学検査 (46)	尿毒症	3	1				
	黄疸	6	4				
	水腫	37	37				
	その他						
病理検査 (0)	白血病						
	腫瘍						
	筋肉炎症						
	筋肉変性						
	その他						
その他 (0)							
221	合計	221	139	0	0	0	0

食肉衛生検査所名		阿久根食肉衛生検査所					
検査頭数	決定病名	豚		牛		とく	
		保留	全廃	保留	全廃	保留	全廃
細菌検査 (230)	豚丹毒(蕁麻疹型)	10	8				
	豚丹毒(関節炎型)	18	3				
	豚丹毒(心内膜炎型)	61	3	5	3		
	敗血症(心内膜炎型)		37				
	豚丹毒(敗血症型)						
	敗血症	10	2	8	5		
	膿毒症	19	6				
	サルモネラ症	86	65				
	豚赤痢	13	11				
	その他						
原虫・寄生虫検査 (0)	トキソプラズマ病						
	その他						
理化学検査 (52)	尿毒症	1	1	9	4		
	黄疸	2	2	5	2		
	水腫	32	26	3	3		
	その他						
病理検査 (20)	白血病	2		18	16		
	腫瘍						
	筋肉炎症						
	筋肉変性						
	その他						
その他 (22)		20		2			
324	合計	274	164	50	33	0	0

食肉衛生検査所名		大口食肉衛生検査所					
検査頭数	決定病名	豚		牛		とく	
		保留	全廃	保留	全廃	保留	全廃
細菌検査 (358)	豚丹毒(蕁麻疹型)	5	2				
	豚丹毒(関節炎型)	62	3				
	豚丹毒(心内膜炎型)	213	2	10	8		
	敗血症(心内膜炎型)		109				
	豚丹毒(敗血症型)						
	敗血症	14	8	3	2		
	膿毒症	33	33	1	1		
	サルモネラ症	16	12				
	豚赤痢	1	1				
	その他						
原虫・寄生虫検査 (0)	トキソプラズマ病						
	その他						
理化学検査 (148)	尿毒症	9	5	6	4		
	黄疸	12	7	7	6		
	水腫	113	101	1			
	その他						
病理検査 (8)	白血病	2		5	4	1	1
	腫瘍		1				
	筋肉炎症						
	筋肉変性						
	その他						
その他 (0)							
514	合計	480	284	33	25	1	1

食肉衛生検査所名		末吉食肉衛生検査所					
検査頭数	決定病名	豚		牛		とく	
		保留	全廃	保留	全廃	保留	全廃
細菌検査 (920)	豚丹毒(蕁麻疹型)	49	47				
	豚丹毒(関節炎型)	486	263				
	豚丹毒(心内膜炎型)	291	180	3	1		
	敗血症(心内膜炎型)		44				
	豚丹毒(敗血症型)	6	6				
	敗血症	9	3	2			
	膿毒症	62	38				
	サルモネラ症	12	2				
	豚赤痢						
	その他						
原虫・寄生虫検査 (0)	トキソプラズマ病						
	その他						
理化学検査 (110)	尿毒症	10	4	10	7		
	黄疸	6					
	水腫	78	54	6	2		
	その他						
病理検査 (21)	白血病	4		17	17		
	腫瘍		3				
	筋肉炎症						
	筋肉変性						
	その他						
その他 (0)							
1,051	合計	1,013	644	38	27	0	0

食肉衛生検査所名		志布志食肉衛生検査所					
検査頭数	決定病名	豚		牛		とく	
		保留	全廃	保留	全廃	保留	全廃
細菌検査 (578)	豚丹毒(蕁麻疹型)	14	9				
	豚丹毒(関節炎型)	211	149				
	豚丹毒(心内膜炎型)	271	46	20	14	1	1
	敗血症(心内膜炎型)		146				
	豚丹毒(敗血症型)	3	3				
	敗血症	6	1	22	12		
	膿毒症	24	13	2	2	1	1
	サルモネラ症						
	豚赤痢	2	2				
	その他			1	1		
原虫・寄生虫検査 (0)	トキソプラズマ病						
	その他						
理化学検査 (235)	尿毒症	17	6	16	8		
	黄疸	8	3	6	4		
	水腫	105	77	80	70	3	
	その他						
病理検査 (75)	白血病	4		71	67		
	腫瘍		3		1		
	筋肉炎症						
	筋肉変性						
	その他						
その他 (455)			445		10		
1,343	合計	665	458	663	179	15	2

食肉衛生検査所名		鹿屋食肉衛生検査所					
検査頭数	決定病名	豚		牛		とく	
		保留	全廃	保留	全廃	保留	全廃
細菌検査 (681)	豚丹毒(蕁麻疹型)	9	5				
	豚丹毒(関節炎型)	34	8				
	豚丹毒(心内膜炎型)	360	2	6	3		
	敗血症(心内膜炎型)		276				
	豚丹毒(敗血症型)						
	敗血症	3		6	4		
	膿毒症	248	220				
	サルモネラ症	10	9				
	豚赤痢	4	3				
	その他			1	1		
原虫・寄生虫検査 (0)	トキソプラズマ病						
	その他						
理化学検査 (552)	尿毒症	21	7	15	11		
	黄疸	8	5	3	3		
	水腫	487	464	18	11		
	その他						
病理検査 (16)	白血病	5		10	10		
	腫瘍		5				
	筋肉炎症						
	筋肉変性	1	1				
	その他						
その他 (10)		4		6			
1,259	合計	1,194	1,005	65	43	0	0

(2) 令和元年度 残留有害物質モニタリング検査実施状況

牛

	検体名	知覧	串木野	阿久根	大口	末吉	志布志	鹿屋	合計
抗生物質	筋	4		3	3	3	3	4	20
合成抗菌剤	筋	4		4		4		4	16
OTC, CTC, TC	筋				5		5		10
イベルメクチン	筋	5						5	10
マルボフロキサシン	筋	4				4			8
エンロフロキサシン	筋			3					3
レバミゾール	筋			3					3
オルビフロキサシン	筋		4					6	10
スルファジミジン	筋		5			5			10
ベンジルペニシリン	筋				5		5		10
スピラマイシン	筋				5		5		10
オキシリニック酸	筋			3					3
計		17	9	16	18	16	18	19	113

豚

	検体名	知覧	串木野	阿久根	大口	末吉	志布志	鹿屋	合計
抗生物質	筋	4	8	4	4	4	4	4	32
合成抗菌剤	筋	4	6	3		3		4	20
OTC, CTC, TC	筋				5		5		10
イベルメクチン	筋	5						5	10
フルベンダゾール	筋	5						5	10
マルボフロキサシン	筋	8				8			16
エンロフロキサシン	筋			6					6
レバミゾール	筋			6					6
オルビフロキサシン	筋		10					6	16
スルファジミジン	筋		5			5			10
ベンジルペニシリン	筋				5		5		10
スピラマイシン	筋				5		5		10
オキシリニック酸	筋			3					3
計		26	29	22	19	20	19	24	159

*OTC:オキシテトラサイクリン, CTC:クロルテトラサイクリン, TC:テトラサイクリン

(3) 令和元年度 と畜場の牛拭き取り検査結果

検査所名	施設数	0157・026検体数	陽性検体数
知覧	2	96	
串木野			
阿久根	1	60	
大口	1	60	
末吉	1	60	
志布志	2	96	
鹿屋	1	36	
検査所計	8	408	0

4 牛肉の輸出状況（対米・対香港輸出食肉取扱施設）（令和元年度）

検査所 輸出国名	検査所名 件数等		知 覧		阿 久 根		末 吉		志 布 志		計		
	件数	重量(kg)	件数	重量(kg)	件数	重量(kg)	件数	重量(kg)	件数	重量(kg)	件数	重量(kg)	
アメリカ	170	43,320.0	103	29,956.4	76	19,144.0	202	44,680.7	551	137,101.1			
香港	265	46,945.8	479	104,094.5	318	182,124.7	486	86,025.9	1,548	419,190.9			
台湾	92	22,640.8	533	162,712.6	60	23,375.7	57	7,688.9	742	216,418.0			
カナダ	4	619.1	10	5,189.0				17	2,543.8	31	8,351.9		
シンガポール	170	32,468.9	234	28,919.0	130	22,777.7	167	20,784.4	701	104,950.0			
マカオ	126	16,069.8	35	1,494.5	3	205.9	12	1,311.5	176	19,081.7			
タイ	51	4,717.7	71	6,908.4	10	1,940.4	80	8,930.3	212	22,496.8			
フィリピン	50	3,841.9	12	1,864.3	37	6,436.7	19	4,719.0	118	16,861.9			
ベトナム			7	322.9	8	922.6	41	6,346.7	56	7,592.2			
EU			247	43,219.9	7	1,788.7	146	65,772.0	400	110,780.6			
非EU (※スイス、ルウェー、 リヒテンシュタイン)			8	779.8				13	1,064.9	21	1,844.7		
ニュージーランド	23	3,234.3	2	179.8				5	594.1	30	4,008.2		
メキシコ	29	5,269.3	18	2,721.2	6	541.5	11	3,634.0	64	12,166.0			
ミャンマー			2	74.6					2	74.6			
ブラジル								18	3,239.7	18	3,239.7		
オーストラリア	26	4,470.3	6	1,049.8	42	16,844.0	15	1,714.0	89	24,078.1			
アルゼンチン									0	0.0			
ウルグアイ								2	55.0	2	55.0		
ロシア			4	302.3					4	302.3			
計	1,006	183,597.9	1,771	389,789.0	697	276,101.9	1,291	259,104.9	4,765	1,108,593.7			