

平成 28 年 度

食肉衛生検査所業務概要

平成 29 年 9 月



鹿児島県保健福祉部生活衛生課

まえがき

昨年度は、宮崎県及び熊本県を含む9道県12戸の農場において高病原性鳥インフルエンザが確認されましたが、関係者の御尽力により、県内の養鶏場では発生が認められませんでした。一方で、近隣のアジア諸国では、依然として高病原性鳥インフルエンザの発生が続いているため、関係機関との情報交換や情報共有などの監視体制の維持・強化が必要です。そのため、本県においては、農政部が家畜防疫対策や生産性向上を図る目的で導入した「家畜疾病清浄化促進・危機管理システム」にと畜・食鳥検査システムデータをオンラインで提供するなど、協力体制の強化に努めているところです。

食肉輸出に関しては、国の施策に基づく輸出促進の動きがさらに加速してきており、輸出先進県である本県においては、ブラジル、ロシア、台湾、EU、アルゼンチンなど各国からの視察や査察を受け入れている状況にあります。着実に増加している牛肉等輸出の実績や国内でのHACCPシステムの義務化も相まって更に輸出促進が進むものと思われるため、今後の体制づくりが課題ではないかと考えています。

食品の安全対策については、今年4月に健康牛のBSE検査を廃止する内容の改正省令が施行される等、平成13年度から行われてきた国内のBSE対策が大きく変更されましたが、特定部位を除去するなどの対策は継続されることから、月齢による分別管理の確認を引き続き行っているところです。また、カンピロバクター食中毒事案には、食鳥肉との関連が疑われるものが多く、食鳥肉におけるカンピロバクター汚染の低減策が重要な課題とされています。厚生労働省においても、昨年度から、汚染低減策の有効性についての実証事業を実施しており、食鳥肉の主要生産県である本県も当該事業に参加しながら食鳥肉における微生物汚染の低減策を模索している状況です。

今後とも、国内外に安全で安心な食肉・食鳥肉を提供するための取組みをより一層推進していきたいと考えています。

ここに、平成28年度の食肉衛生検査所業務概要を取りまとめましたので、今後の業務の参考として御活用いただければ幸いに存じます。

平成29年9月

鹿児島県保健福祉部生活衛生課長

山口 学

目 次

第 1 章 総 説

1	食肉衛生検査所の沿革（牛肉輸出の沿革を含む）	1
2	食肉衛生検査所の機構組織	6
3	職員構成	6
4	所掌事務	7
5	食肉衛生検査所長への委任事務	7
6	食肉衛生検査所長の専決事項	7
7	検査手数料	8
8	検査所の概要	9
9	と畜場の使用料・解体料	16
10	と畜場の概要	17
11	食鳥処理場の概要	22
12	研修・学会	26

第 2 章 事業概要

<と畜検査>

I	概 況	27
II	検査統計	29
1	と畜検査頭数	29
2	と畜検査に基づく処分	34
3	と畜検査における精密検査実施状況	40
4	牛肉の輸出状況	45

<食鳥検査>

I	概 況	46
II	検査統計	48
1	食鳥検査羽数	48
2	食鳥検査に基づく処分	51
3	食鳥検査における残留有害物質モニタリング検査等実施状況	61

第 3 章 調査研究

平成 28 年度 調査研究	62
---------------	----

第1章 総説

1 食肉衛生検査所の沿革

本県の食肉衛生検査所の歴史は、昭和32年度阿久根市営と畜場が、県内初の大型枝肉と畜場として操業開始したことに伴い、出水保健所阿久根駐在機関を設置したことに始まる。保健所から分離独立した機関としては、昭和52年度に行政組織の改正（行政組織改編）により、3食肉衛生検査所が発足した。現在は、県内に7箇所の食肉衛生検査所を置き、施設設備の整備及び検査体制の充実を図りながら、安全・安心な食肉、食鳥肉の確保に努めているところである。

昭和32年 4月	阿久根市と畜場設置に伴い、出水保健所阿久根駐在を設置
昭和35年 4月	竹岸畜産工業株式会社（現プリマハム株式会社）鹿児島工場の設置に伴い、伊集院保健所串木野駐在を設置
昭和38年 4月	高山と畜場設置（公豚社操業）
昭和38年 8月	加世田市と畜場設置（小和田屋畜産，ゼンチク操業）
昭和39年10月	南九州畜産興業(株)操業に伴い、志布志保健所末吉駐在を設置
昭和44年 7月	串木野及び末吉駐在機関を保健所の「と畜検査分室」に昇格し、分室長を置く
昭和48年 4月	「末吉と畜検査分室」を昇格させ、志布志保健所末吉食肉衛生検査所が発足（これが本県初の食肉衛生検査所である。）
昭和48年 8月	日本ポーク株式会社（現日本フードパッカー鹿児島株式会社）操業に伴い、大口保健所大口駐在設置
昭和49年 4月	大口駐在が、大口と畜検査分室に昇格
昭和49年 4月	伊集院保健所串木野食肉衛生検査所発足
昭和49年10月	鹿児島くみあい食肉(株)操業に伴い、鹿屋保健所鹿屋駐在設置
昭和51年 7月	阿久根・加世田駐在が、阿久根・加世田と畜検査分室に昇格
昭和51年 7月	大口保健所大口食肉衛生検査所発足
昭和51年 8月	垂水市と畜場全面改築（小森畜産操業）
昭和52年 5月	行政組織の改正により、と畜検査業務を保健所から分離独立させ、次の3食肉衛生検査所が発足し、出張所を置く 西部食肉衛生検査所 ― 加世田，川内，阿久根の3出張所を所管 中部食肉衛生検査所 東部食肉衛生検査所 ― 志布志，高山，鹿屋，垂水の4出張所を所管
昭和54年 4月	中部及び東部食肉衛生検査所に業務課長並びに検査課長の職を置く
昭和54年10月	鹿児島くみあい食肉(株)南薩工場操業により、南部食肉衛生検査所発足，加世田出張所を所管

昭和58年 1月	行政組織の改正により、次のとおり食肉衛生検査所の名称変更、各出張所を廃止 知覧食肉衛生検査所 ― 業務課長、検査課長の職を置く 串木野食肉衛生検査所 阿久根食肉衛生検査所 大口食肉衛生検査所 ― 業務課長、検査課長の職を置く 末吉食肉衛生検査所 ― 業務課長、検査課長の職を置く 鹿屋食肉衛生検査所 ― 業務課長、検査課長の職を置く
昭和60年 4月	阿久根及び串木野食肉衛生検査所に検査課長の職を置く
昭和61年 4月	志布志食肉衛生検査所発足、検査課長の職を置き、現在の7検査所体制になる。 有明ミート(株) (現 ナンキョーミート(株) 有明ミート工場) 操業 志布志食肉センター新築移転
昭和62年 4月	志布志食肉衛生検査所に業務課長の職を置く
平成 3年 4月	阿久根食肉衛生検査所に業務課長の職を置く
平成 4年 4月	「食鳥処理の事業の規制及び食鳥検査に関する法律」施行に伴い、県内17ヵ所(現12ヵ所)の大規模食鳥処理場の食鳥検査を実施 串木野食肉衛生検査所に業務課長の職を置く 串木野食肉衛生検査所を除く6検査所に検査第一課長・検査第二課長の職を置く
平成 5年 4月	串木野食肉衛生検査所に検査第一課長・検査第二課長の職を置く
平成14年 4月	末吉食肉衛生検査所に次長兼業務課長・精密検査課長の職を置く
平成18年 4月	7検査所に検査係長の職を置く
平成19年 4月	串木野食肉衛生検査所を除く6検査所の検査係長職を2名とし、また、技術専門員の職を置く
平成22年 4月	末吉及び志布志食肉衛生検査所に輸出検査係長の職を置く
平成24年 4月	阿久根食肉衛生検査所に輸出検査係長の職を置く
平成27年 4月	知覧食肉衛生検査所に輸出検査係長の職を置く

牛肉輸出の沿革

1 アメリカ

平成 2年 5月24日	「対米輸出食肉を取り扱ふと畜場等の認定要綱」策定
平成 2年 8月30日	南九州畜産興業(株)末吉と畜場(現(株)ナンチク)が対米輸出食肉取扱施設に認定(施設番号:K-1)(末吉食肉衛生検査所管轄)
平成 2年 9月 5日	K-1がアメリカへの牛肉輸出開始

平成12年 3月 口蹄疫の発生により輸出停止

平成13年 9月 B S E発生

平成14年12月16日 サンキョーミート(株)有明ミート工場が対米輸出食肉取扱施設に認定（施設番号：K-2）（志布志食肉衛生検査所管轄）

平成17年12月 日米協議により輸出再開

平成22年 4月20日 口蹄疫の発生により輸出停止

平成23年 1月24日 (株)阿久根食肉流通センターが対米輸出食肉取扱施設に認定（施設番号：K-3）（阿久根食肉衛生検査所管轄）

平成23年 3月11日 (株)JA食肉かごしま南薩工場が対米輸出食肉取扱施設に認定（施設番号：K-4）（知覧食肉衛生検査所管轄）

平成24年 8月24日 牛肉輸出再開

平成26年 3月28日 「対ニュージーランド輸出牛肉等の取扱要綱」策定

平成26年 3月28日 K-1, K-2, K-3 及びK-4 が対ニュージーランド輸出食肉取扱施設に認定

2 カナダ

平成17年12月12日 「対カナダ輸出食肉を取り扱うと畜場等の認定要綱」策定

平成18年 4月 5日 K-2 が対カナダ輸出食肉取扱施設に認定

平成22年 4月20日 口蹄疫の発生により輸出停止

平成24年 4月25日 牛肉輸出再開

平成24年10月17日 K-3 が対カナダ輸出食肉取扱施設に認定

平成25年 1月 7日 K-4 が対カナダ輸出食肉取扱施設に認定

3 香港

平成19年 2月15日 「対香港輸出食肉を取り扱うと畜場等の認定要綱」策定

平成19年 3月30日 K-2 が対香港輸出食肉取扱施設に認定

平成19年 4月 9日 K-1 が対香港輸出食肉取扱施設に認定

平成22年 4月20日 口蹄疫の発生により輸出停止

平成22年 4月30日 牛肉輸出再開

平成23年 1月24日 K-3 が対香港輸出食肉取扱施設に認定

平成23年 3月11日 K-4 が対香港輸出食肉取扱施設に認定

4 シンガポール

平成21年 5月14日 「対シンガポール輸出食肉の取扱要領」策定

平成21年 5月14日 K-1 及びK-2 が対シンガポール輸出食肉取扱施設に認定
平成21年12月21日 K-3 が対シンガポール輸出食肉取扱施設に認定
平成22年 4月20日 口蹄疫の発生により輸出停止
平成22年10月12日 輸出再開
平成24年11月30日 K-4 が対シンガポール輸出食肉取扱施設に認定

5 EU等

平成25年 3月29日 「対EU輸出食肉の取扱要綱」策定
平成26年 5月29日 K-3 が対EU輸出食肉取扱施設に認定
平成26年 6月11日 「対スイス、リヒテンシュタイン及びノルウェー輸出食肉の取扱いについて」通知
平成26年 6月11日 K-2 が対EU輸出食肉取扱施設に認定

6 その他（マカオ、タイ等）

平成21年 7月28日 「対マカオ輸出牛肉を取り扱うと畜場等の選定等要領」策定
平成21年 9月24日 K-3 が対マカオ輸出食肉取扱施設に選定
平成21年10月 9日 K-2 が対マカオ輸出食肉取扱施設に選定
平成21年10月30日 「対タイ輸出牛肉取扱要領」策定
平成21年11月10日 K-2 が対タイ輸出食肉取扱施設に認定
平成21年11月16日 K-4 が対マカオ輸出食肉取扱施設に選定
平成21年11月26日 K-4 が対タイ輸出食肉取扱施設に認定
平成22年 1月 4日 K-3 が対タイ輸出食肉取扱施設に認定
平成22年 1月 7日 K-1 が対マカオ及び対タイ輸出食肉取扱施設に選定（認定）
平成22年 4月20日 口蹄疫の発生により輸出停止
平成23年 4月22日 タイへの輸出再開
平成22年 5月11日 マカオへの輸出再開
平成26年 2月17日 「対メキシコ輸出牛肉等の取扱要綱」策定
平成26年 2月27日 「対ベトナム輸出食肉の取扱要綱」策定
平成26年 3月11日 K-1, K-2 及びK-3 が対ベトナム輸出食肉取扱施設に登録
平成26年 3月11日 南さつま市食肉センター・スターゼンミートプロセッサー(株)加世田工場が対ベトナム輸出食肉取扱施設に登録（施設番号：K-5）（知覧食肉衛生検査所管轄）
平成26年 3月11日 K-1 及びK-3 が対フィリピン輸出食肉取扱施設に認定
平成26年 5月16日 「対フィリピン輸出牛肉の取扱要綱」策定（施設認定後要綱策定）
平成26年 9月25日 K-4 が対ベトナム輸出食肉取扱施設に登録
平成26年12月 4日 K-1, K-2 及びK-3 が対メキシコ輸出食肉取扱施設に認定

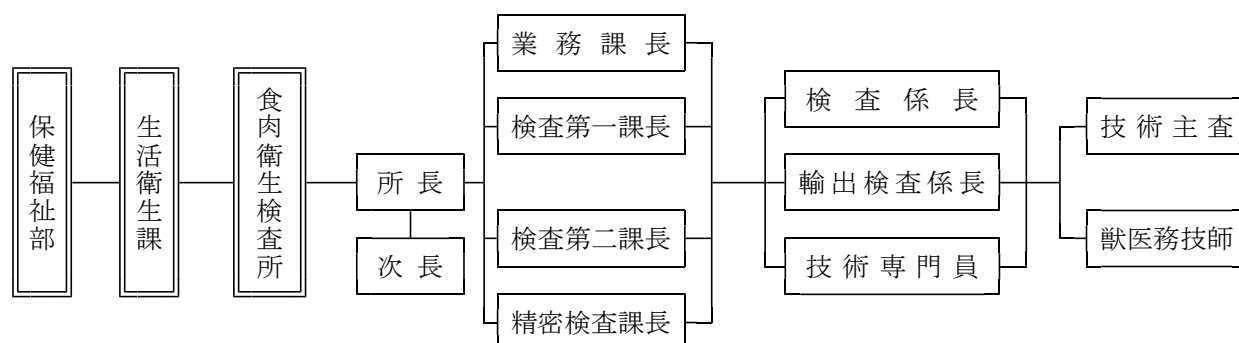
平成27年 5月12日 K-4 が対フィリピン輸出食肉取扱施設に認定
 平成27年 9月10日 K-4 が対メキシコ輸出食肉取扱施設に認定
 平成27年 9月30日 K-2 が対フィリピン輸出食肉取扱施設に認定
 平成27年10月16日 「対ミャンマー輸出食肉の取扱要綱」策定
 平成27年10月23日 K-1, K-2, K-3 及びK-4 が対ミャンマー輸出食肉取扱施設に認定
 平成27年10月23日 (株)ジャパンファーム大口処理場が対ミャンマー輸出食肉取扱施設に認定 (施設番号: K-9) (大口食肉衛生検査所所管)
 平成27年11月24日 K-9 が対ベトナム輸出食肉取扱施設に認定
 平成28年12月15日 K-5 が対マカオ及び対タイ輸出食肉取扱施設に選定 (認定)
 平成29年 1月13日 K-9 が対マカオ輸出食肉取扱施設に選定
 平成29年 2月 9日 「対ブラジル輸出牛肉の取扱要綱」策定
 平成29年 2月 9日 K-2 が対ブラジル輸出食肉取扱施設に認定

○各施設の認定日等

	要綱/要領	K-1	K-2	K-3	K-4	K-5	K-9
アメリカ	H 2. 5. 24	H 2. 8. 30	H14. 12. 16	H23. 1. 24	H23. 3. 11		
カナダ	H17. 12. 12		H18. 4. 5	H24. 10. 17	H25. 1. 7		
香港	H19. 2. 15	H19. 4. 9	H19. 3. 30	H23. 1. 24	H23. 3. 11		
シンガポール	H21. 5. 14	H21. 5. 14	H21. 5. 14	H21. 12. 21	H24. 11. 30		
EU	H25. 3. 29		H26. 6. 11	H26. 5. 29			
マカオ	H21. 7. 28	H22. 1. 7	H21. 10. 9	H21. 9. 24	H21. 11. 16	H28. 12. 15	H29. 1. 13
タイ	H21. 10. 30	H22. 1. 7	H21. 11. 10	H22. 1. 4	H21. 11. 26	H28. 12. 15	
メキシコ	H26. 2. 17	H26. 12. 4	H26. 12. 4	H26. 12. 4	H27. 9. 10		
ベトナム	H26. 2. 27	H26. 3. 11	H26. 3. 11	H26. 3. 11	H26. 9. 25	H26. 3. 11	H27. 11. 24
フィリピン	H26. 5. 16	H26. 3. 11	H27. 9. 30	H26. 3. 11	H27. 5. 12		
ミャンマー	H27. 10. 16	H27. 10. 23	H27. 10. 23	H27. 10. 23	H27. 10. 23		H27. 10. 23
ブラジル	H29. 2. 9		H29. 2. 9				

2 食肉衛生検査所の機構組織（鹿児島県行政組織規則）

第110条 と畜検査，食鳥検査及び食肉衛生検査に関する事務を処理するため，食肉衛生検査所を設置する。



(次長と精密検査課長は末吉食肉衛生検査所のみ，輸出検査係長は知覧，阿久根及び末吉並びに志布志食肉衛生検査所に配置)

食肉衛生検査所	設置年月日
知覧食肉衛生検査所	昭和54年10月1日
串木野食肉衛生検査所	昭和49年4月1日
阿久根食肉衛生検査所	昭和58年1月1日
大口食肉衛生検査所	昭和51年7月1日
末吉食肉衛生検査所	昭和48年4月1日
志布志食肉衛生検査所	昭和61年4月1日
鹿屋食肉衛生検査所	昭和58年1月1日

3 職員構成

平成29年4月1日現在

区分 食肉衛生 検査所名	技術職（獣医師）								事務職			非常勤		
	所長	次長	課長	係長	技術専門員	技術主査	獣医務技師	臨的任用	係長	主査	主事	計	検査員	補助員
知覧	1		3	3	5	2	3(1)		1			18(1)	13	5
串木野	1		3	1	2	2(1)			1			10(1)	6	3
阿久根	1		3	3	2	3(1)	5		1			18(1)	12	4
大口	1		3	2	2	4			1			13	11	4
末吉	1	1	3	3	3	4	4		1			20	10	5
志布志	1		3	3	3	5	5		1			21	10	6
鹿屋	1		3	2	2	3	6(1)		1			18(1)	10	7
合計	7	1	21	17	19	23(2)	23(2)		7			118(4)	72	34

() : 育休，再掲

4 所掌事務（鹿児島県行政組織規則）

第112条 食肉衛生検査所は、次の事務を行う。

- (1) 獣畜のとさつ及び解体の検査に関すること。
- (2) 獣畜の肉、内臓等の検査に関すること。
- (3) 食鳥検査に関すること。
- (4) と畜場及び食鳥処理場並びにそれらの附属施設の衛生指導に関すること。

5 食肉衛生検査所長への委任事務（鹿児島県事務処理規則）

別表第6

4 と畜場法の施行に関する事務（離島に係るものを除く。）

- (5) 法第13条第3項の規定によるとさつ又は解体の場所、肉、内臓等の取扱方法及び汚物の処理方法の指示
- (6) 法第14条の規定による獣畜のとさつ、解体及び持ち出しの検査、獣畜の皮等の持ち出しの許可並びに検査を要しない旨の認定
- (7) 法第16条の規定による獣畜のとさつ及び解体の禁止、獣畜の隔離、と畜場内の消毒及び肉、内臓等の廃棄等の措置の命令及び実施
- (8) 法第17条第1項の規定による報告の徴収及び立入検査の実施
- (9) 法第18条第1項の規定によると畜場の施設の使用制限及び禁止の命令
- (10) 法第18条第2項の規定によるとさつ及び解体業務の停止及び禁止の命令
- (11) 令第4条第2号の規定によると畜場以外の場所での獣畜のとさつの許可

10 食鳥処理の事業の規制及び食鳥検査に関する法律の施行に関する事務（認定小規模食鳥処理業者に係るものを除く。）

- (4) 法第8条の規定による食鳥処理の事業の停止命令
- (5) 法第9条の規定による食鳥処理場の整備改善命令及び使用禁止並びに事業の停止命令
- (6) 法第13条の規定による食鳥処理衛生管理者の解任命令
- (7) 法第15条の規定による食鳥検査の実施
- (12) 法第20条の規定による食鳥のとさつ等の禁止、食鳥の隔離等の措置の命令及び実施並びに食鳥の廃棄等の措置の実施
- (23) 法第37条第1項の規定による報告の徴収
- (25) 法第38条第1項及び第2項の規定による食鳥処理場及び食鳥処理業者の事務所等への立入検査の実施等

1 食品衛生法の施行に関する事務（と畜場、食鳥処理場（認定小規模食鳥処理業者に係るものを除く）及びこれらに併設する食肉処理場の施設に係るものに限る。）

- (3) 法第28条第1項の規定による報告の要求、臨検検査及び収去
- (5) 法第30条第2項の規定による食品衛生監視指導計画に基づく指示
- (9) 法第54条の規定による廃棄処分等の措置命令

6 食肉衛生検査所長の専決事項（鹿児島県事務処理規則）

（出先機関における決裁）

第8条 所長は、次条の規定により委任された事務を決裁するほか、別表第1、別表第2及び別表第6の事項欄に掲げる事務のうち、専決者の所長欄に○印をもって示す事務について、それぞれそれらの表の所長欄に掲げる所長に限り、専決することができる。

7 検査手数料

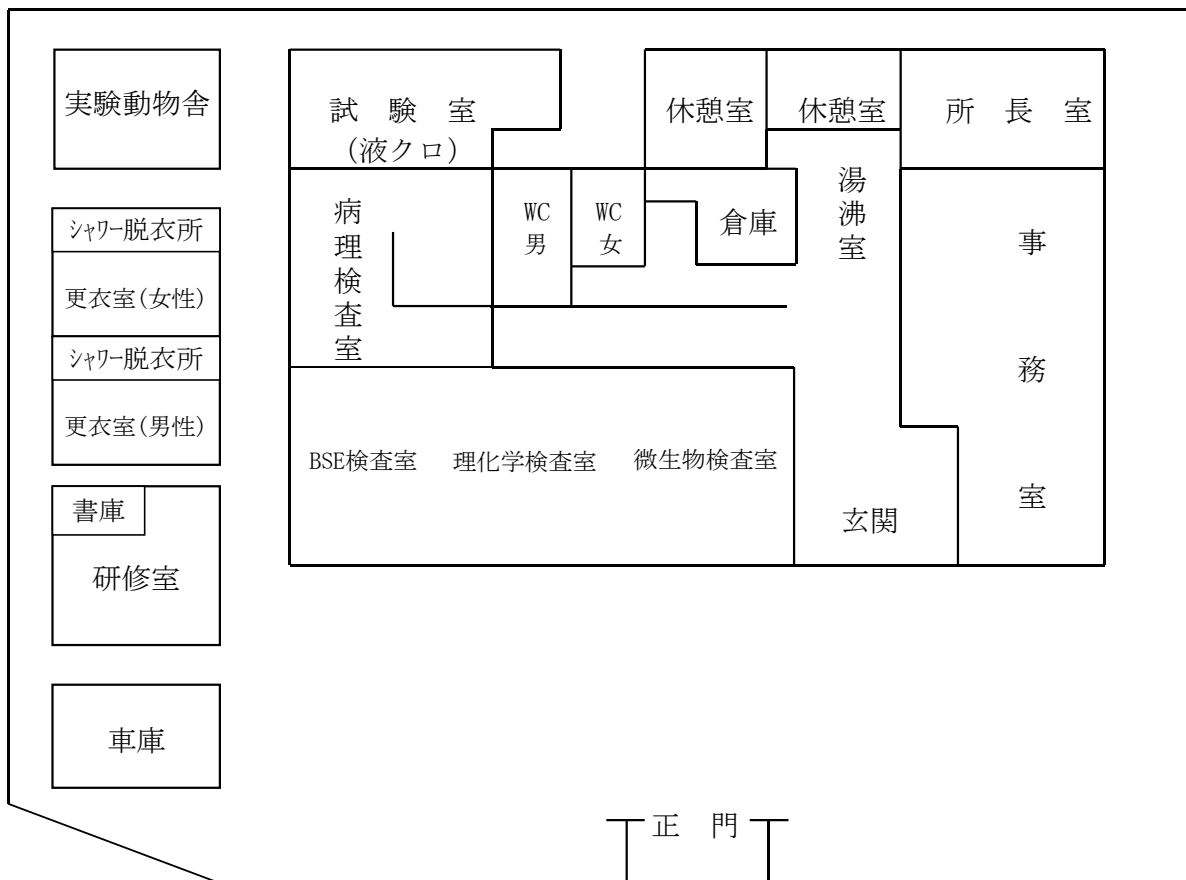
種別	徴収区分		
	時間内	時間外	臨時開場日
牛・馬	760円	1,520円	980円
とく・こま	380円	760円	490円
豚	350円	700円	460円
めん羊・山羊	170円	340円	220円
食鳥	3円	4円	—

- (注) 1 と畜検査手数料は平成16年4月1日から適用
 2 食鳥検査手数料は平成4年4月1日から適用
 3 知事が指定する日を臨時開場日とする。(鹿児島県手数料徴収条例)

8 検査所の概要

知覧食肉衛生検査所 (所長 徳田 祐二) 平成29年4月1日現在

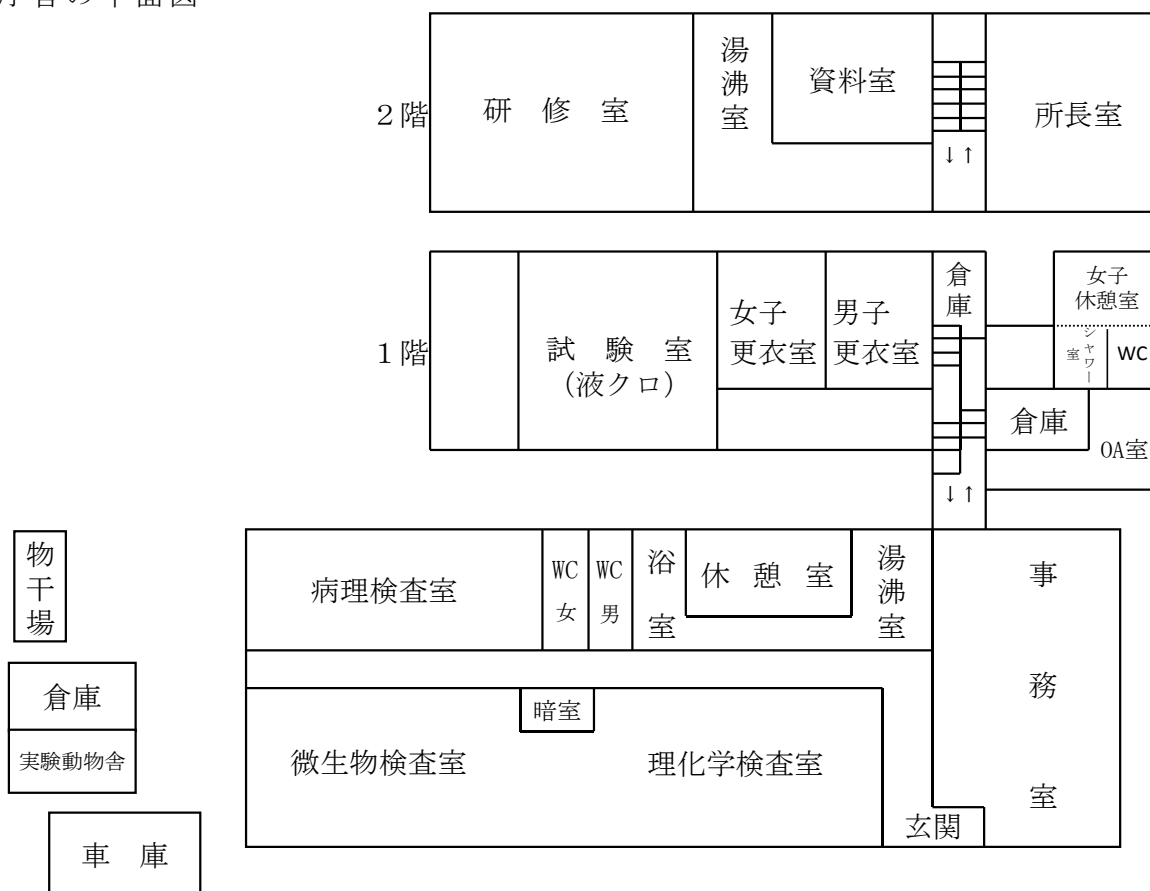
- (1) 所在地 〒891-0912 南九州市知覧町南別府22216-1
TEL 0993(86)2839
FAX 0993(86)2769
- (2) 管轄区域 枕崎市, 指宿市, 南さつま市, 南九州市
- (3) 所管と畜場 (株)JA食肉かごしま南薩工場, 加世田食肉センター, 南さつま市食肉センター
- (4) 所管食鳥処理場 株式会社エヌチキン
- (5) 庁舎の構造 敷地面積 1,525.79㎡
規模構造・本館 — 鉄筋コンクリート造 352.83㎡
・附属棟
研修室 — 鉄骨造 90.52㎡
車庫 — 鉄骨造 19.80㎡
実験動物舎 — コンクリートブロック造 5.45㎡
更衣室 — 鉄筋コンクリート造 36.00㎡
- (6) 総工費 土地買収費 14,498,090円
建物工事費他 76,394,505円
- (7) 完成年度 庁舎 S54年度, 研修室 S60年度, 車庫 H7年度
更衣室 H8年度, 実験動物飼育舎 H8年度
- (8) 庁舎の平面図



串木野食肉衛生検査所（所長 内大久保 均）平成29年4月1日現在

- (1) 所在地 〒896-0069 いちき串木野市浜ヶ城303-3
TEL 0996(32)5387
FAX 0996(32)0837
- (2) 管轄区域 薩摩川内市，日置市，いちき串木野市
- (3) 所管と畜場 プリマハム株式会社西日本ベストパッカー
- (4) 所管食鳥処理場 鹿児島くみあいチキンフーズ株式会社川内工場
- (5) 庁舎の構造

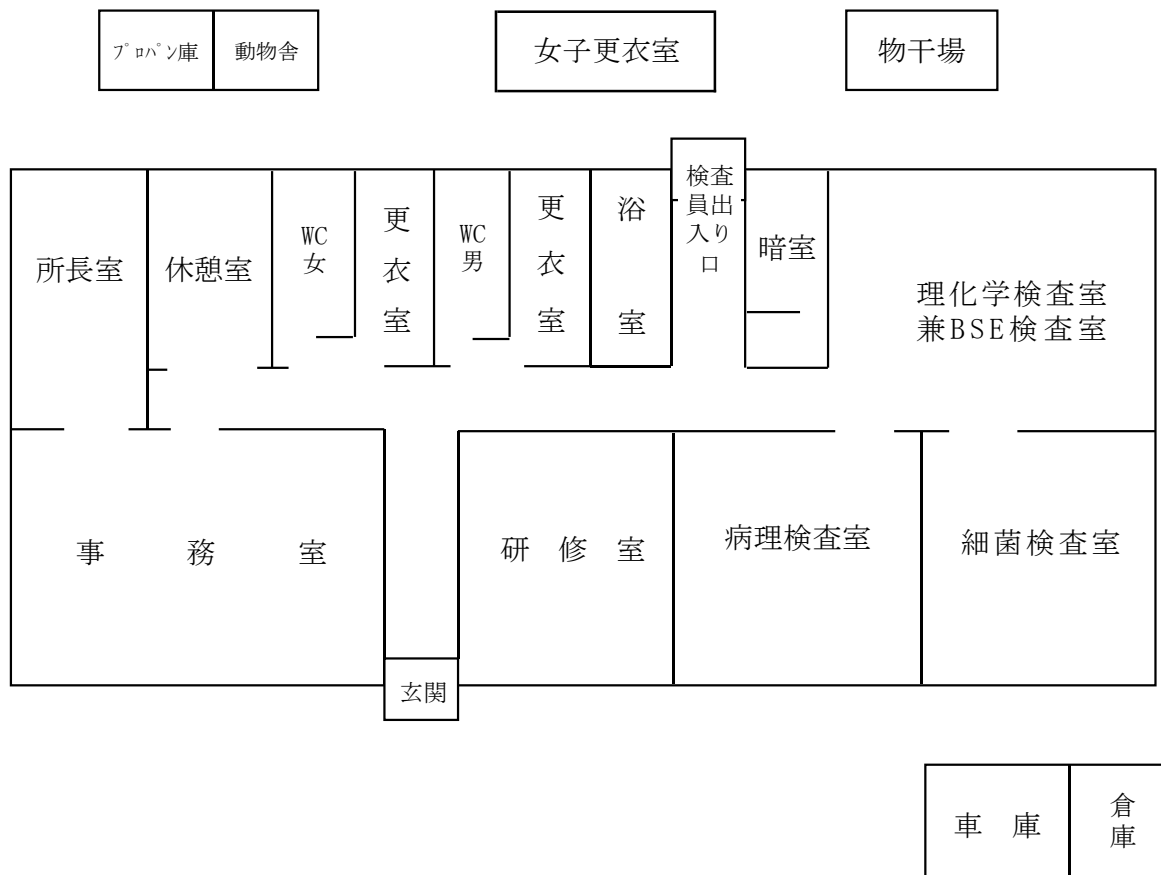
敷地面積		1,471.94㎡
規模構造・本館	— 鉄筋コンクリート造	290.00㎡
研修室その他	— 鉄骨造	267.74㎡
・附属棟		
車庫	—	19.44㎡
実験動物舎	— ブロック造	18.00㎡
物干場	— 鉄骨造	10.00㎡
- (6) 総工費 土地買収費 20,035,146円
建物工事費他 91,101,000円
- (7) 完成年度 庁舎 S49年度，研修室 H2年度，車庫 S56年度
試験室 H3年度，所長室等 H8年度，女子シャワー室等 H22年度
- (8) 庁舎の平面図



阿久根食肉衛生検査所（所長 田中 敏久）平成29年4月1日現在

- (1) 所在地 〒899-1629 阿久根市塩浜町1丁目1番地
 TEL 0996(73)2422
 FAX 0996(73)2384
- (2) 管轄区域 阿久根市, 出水市, 出水郡
- (3) 所管と畜場 (株)阿久根食肉流通センター
- (4) 所管食鳥処理場 マルイ食品(株)野田工場, マルイ食品(株)野田第2工場, 赤鷄農業協同組合
- (5) 庁舎の構造
- | | | |
|---------|-------------|-----------|
| 敷地面積 | | 1,503.82㎡ |
| 規模構造・本館 | — 鉄筋コンクリート造 | 499.98㎡ |
| ・附属棟 | | |
| 車庫・倉庫 | — 鉄筋コンクリート造 | 48.00㎡ |
| プロパン庫 | ┌ | |
| 実験動物舎 | | |
| 物干場 | — 鉄骨スレート | 12.00㎡ |
| 女子更衣室 | — 木造 | 25.26㎡ |
- (6) 総工費 土地買収費 68,675,107円
 建物工事費他 170,119,000円
- (7) 完成年度 庁舎 H6年度

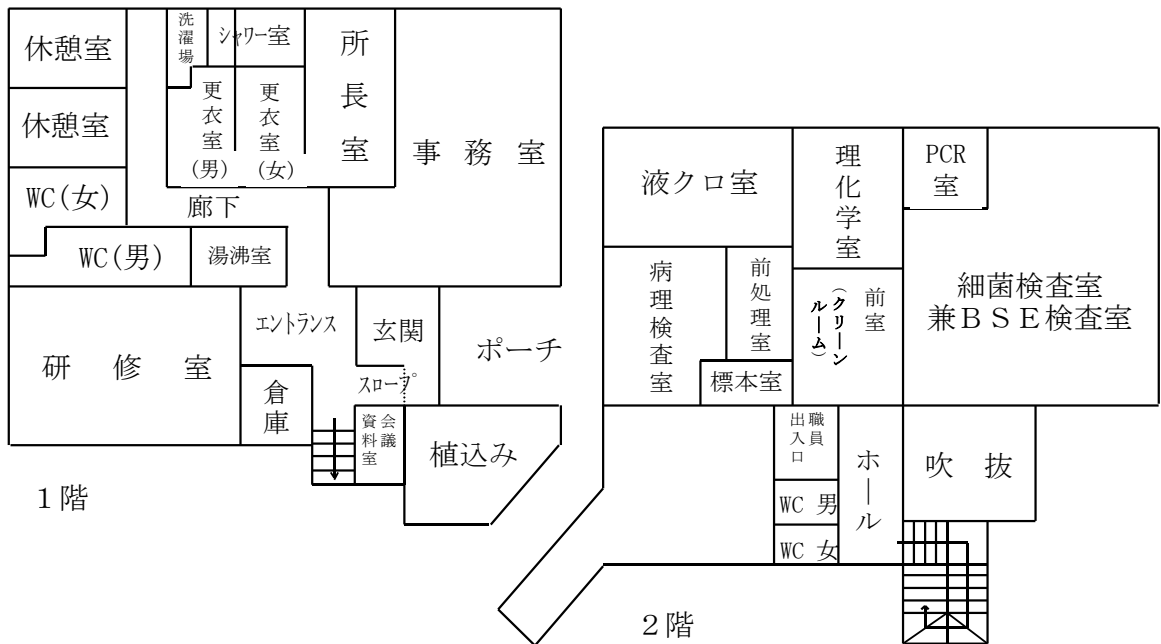
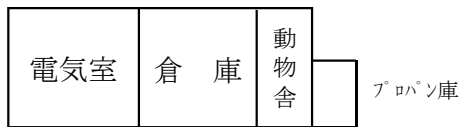
(8) 庁舎の平面図



大口食肉衛生検査所（所長 新原 政一）平成29年4月1日現在

- (1) 所在地 〒895-2526 伊佐市大口宮人521
 TEL 0995(22)4020
 FAX 0995(22)4994
- (2) 管轄区域 伊佐市, 始良市, 鹿児島郡, 薩摩郡
- (3) 所管と畜場 (株)ジャパンファーム大口処理場
- (4) 所管食鳥処理場 (株)アクシーズ宮之城工場, (株)アクシーズ薩摩工場
- (5) 庁舎の構造 敷地面積 2,403.52㎡
 規模構造・本館 — 鉄筋コンクリート造2階建て 529.00㎡
 1階 289.50㎡
 2階 239.50㎡
 ・附属棟
 倉庫等 — 鉄筋コンクリート造 65.80㎡
- (6) 総工費 土地買収費 57,020,099円
 建物工事費他 190,352,481円
- (7) 完成年度 庁舎 H12年度

(8) 庁舎の平面図



末吉食肉衛生検査所（所長 鹿島 正文）平成29年4月1日現在

(1) 所在地 〒899-8604 曾於市末吉町諏訪方8608-10
 TEL 0986(76)1299
 FAX 0986(76)1309

(2) 管轄区域 曾於市, 霧島市, 始良郡

(3) 所管と畜場 (株)ナンチク

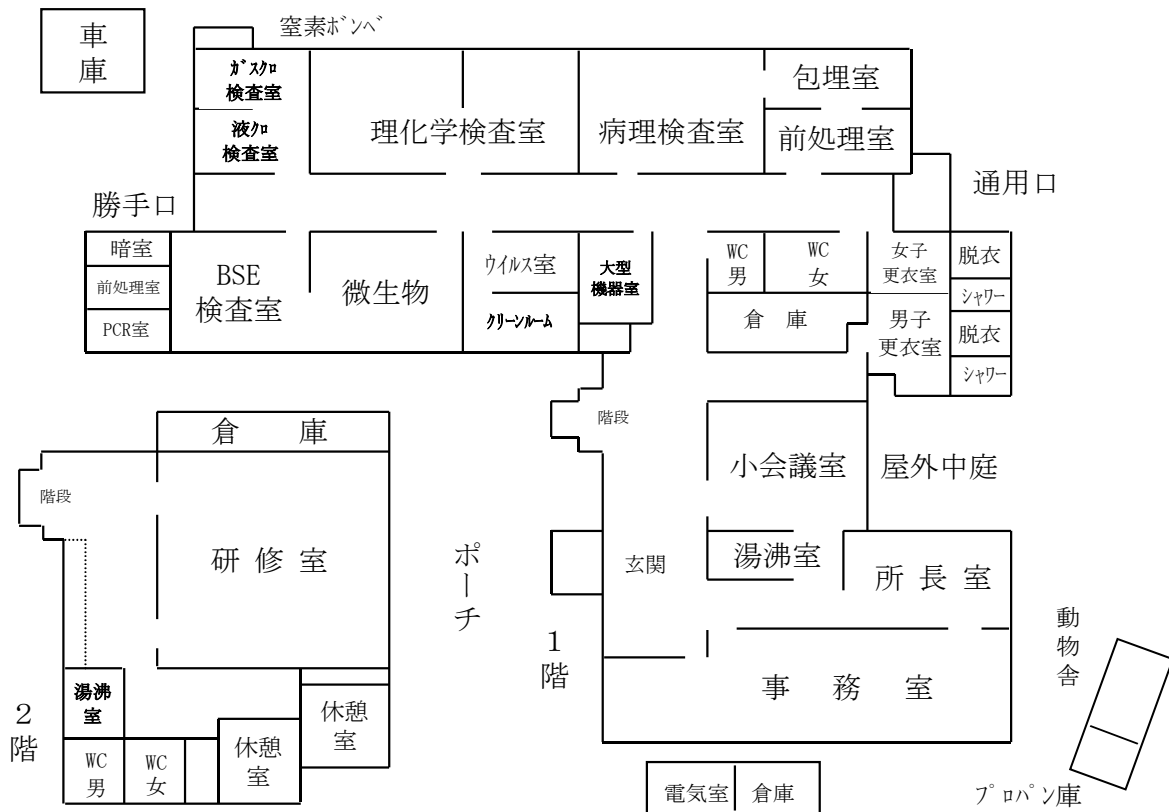
(4) 所管食鳥処理場 鹿児島くみあいチキンフーズ(株)大隅工場
 (株)ウェルファムフーズ霧島事業所

(5) 庁舎の構造	敷地面積		2,998.00㎡
	規模構造・本館	— 鉄筋コンクリート造2階建て	999.96㎡
		1階	764.65㎡
		2階	235.31㎡
	・附属棟		
	動物舎	—	25.20㎡
	車庫	—	36.00㎡
	電気室その他	—	69.00㎡

(6) 総工費 土地買収費 76,499,966円
 建物工事費他 436,617,034円

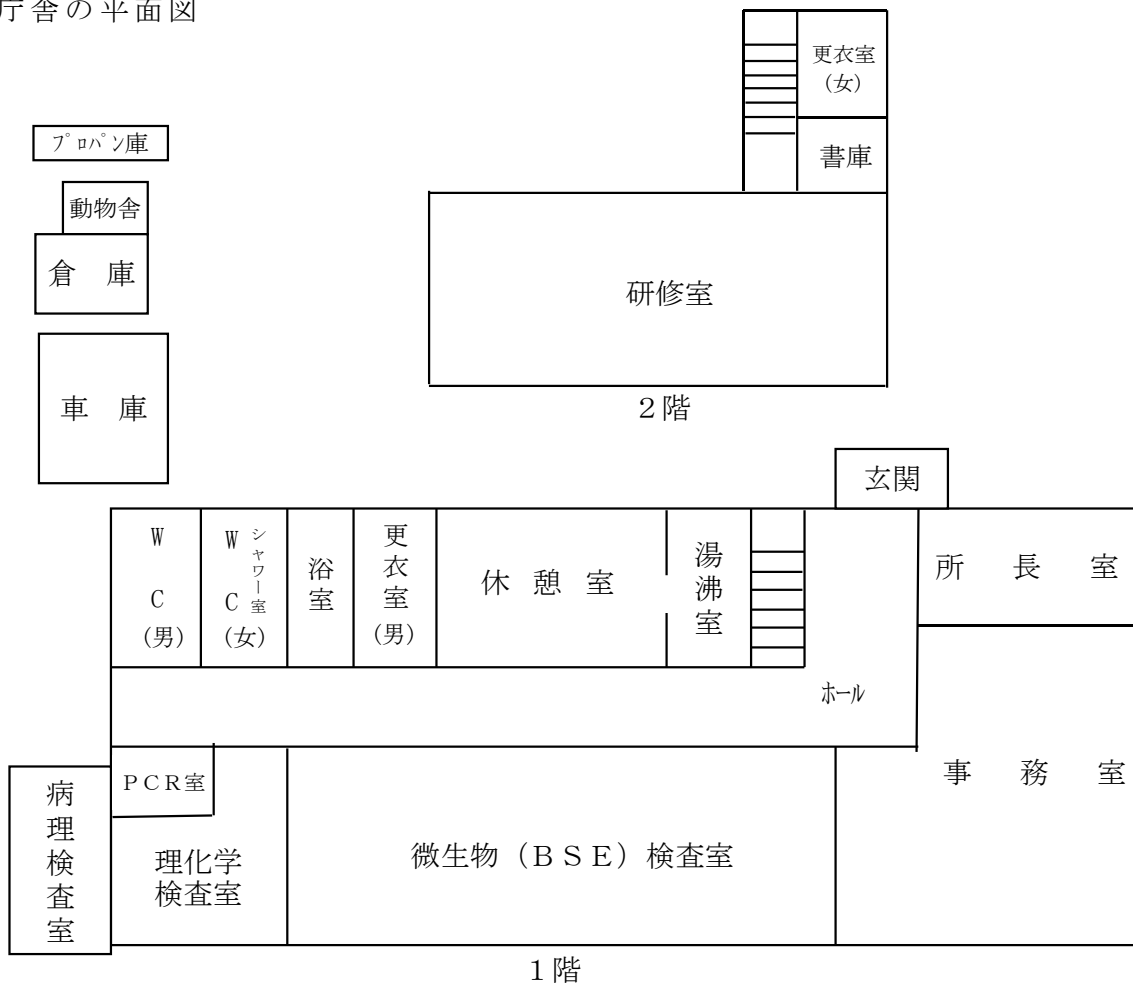
(7) 完成年度 庁舎 H10年度

(8) 庁舎の平面図



志布志食肉衛生検査所（所長 吉満 文隆）平成29年4月1日現在

- (1) 所在地 〒899-7104 志布志市志布志町安楽5972-10
TEL 099(472)3581
FAX 099(472)4091
- (2) 管轄区域 志布志市，曾於郡，肝属郡(東申良町に限る)
- (3) 所管と畜場 志布志畜産(株)，サンキョーミート(株)有明ミート工場
- (4) 所管食鳥処理場 (株)ジャパンファームチキン事業本部第一製造部大崎工場
(有)永峯食鳥
- (5) 庁舎の構造 敷地面積 1,465.37㎡
規模構造
 - ・本館 — 鉄筋コンクリート造2階建て 473.24㎡
 - ・附属棟
 - 車庫 — 36.00㎡
 - 動物舎・倉庫 — 21.00㎡
 - プロパン庫 — 4.50㎡
- (6) 総工費 土地買収費 15,800,000円
建物工事費他 110,355,000円
- (7) 完成年度 庁舎 S62年度，病理検査室 H14年度
女子シャワー室等 H22年度
- (8) 庁舎の平面図

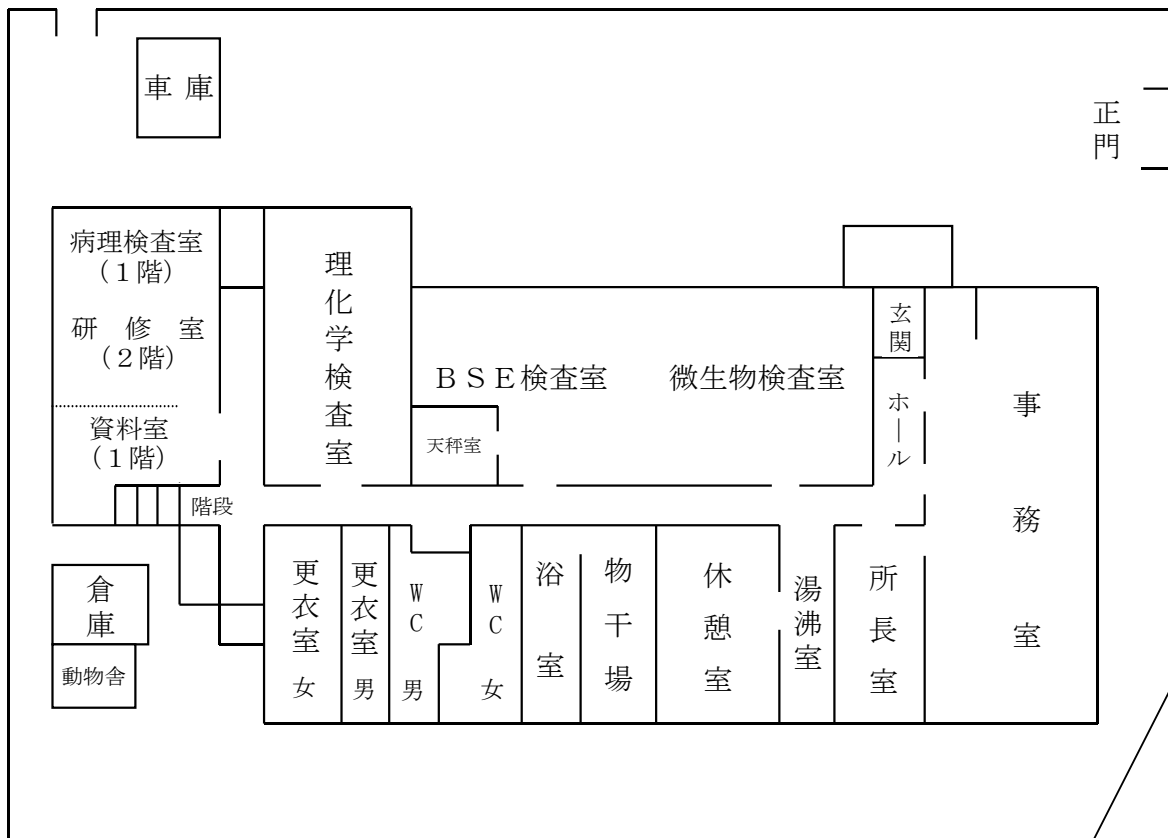


鹿屋食肉衛生検査所 (所長 福里 吉文) 平成29年4月1日現在

- (1) 所在地 〒893-0032 鹿屋市川西町3874-12
TEL 0994(44)5395
FAX 0994(44)5609
- (2) 管轄区域 鹿屋市, 垂水市, 肝属郡 (東串良町を除く)
- (3) 所管と畜場 (株)JA食肉かごしま鹿屋工場, 協同組合南州高山ミートセンター, 大隅ミート食肉センター
- (4) 所管食鳥処理場 (株)ジャパンファームチキン事業本部第二製造部垂水工場
- (5) 庁舎の構造

敷地面積		1,510.78㎡
規模構造	・ 本館 — 鉄筋コンクリート造	403.82㎡
	研修室(2階) —	169.36㎡
	・ 附属棟	
	車庫 —	36.00㎡
	動物舎・倉庫 —	21.00㎡
- (6) 総工費 土地買収費 11,685,769円
建物工事費他 119,631,458円
- (7) 完成年度 庁舎 S58年度, 研修室・試験室一部改築 H6年度

(8) 庁舎の平面図



9 と畜場の使用料・解体料（平成29年4月現在）

区分		と畜場		南薩	加世田	南さつま	串木野	阿久根	大口	末吉	志布志	有明	鹿屋	高山	大隅	中種子	屋久島	名瀬	瀬戸内	喜界	徳之島	沖永良部	与論	鹿児島市		
		時間内	時間外																							
使 用 料	牛	時間内	5,997		3,780		3,780	2,700	6,620	2,055	7,620	4,995	1,620	2,700		4,620						3,150	6,000	2,100	2,203	
		時間外	8,995		5,670		5,670	4,050	9,930	4,110	11,430	7,492	2,430	3,780		5,140							4,720	8,500	2,620	3,304
	馬	時間内	5,997		2,160		3,780	2,625	6,620	2,100	7,620	4,995	1,620	2,700		4,620							3,150	6,000	2,100	2,203
		時間外	8,995		3,240		5,670	3,938	9,930	4,200	11,430	7,492	2,430	3,780		5,140								4,720	8,500	2,620
	とく	時間内	895		1,290		972	1,620	1,310	1,030	1,270	990		864	2,160		2,310						1,680	3,300(枝 肉100kg以 下2,350)	1,570	1,101
		時間外	1,119		1,940		1,458	2,160	1,960	2,060	1,905	1,238		1,296	2,700		2,520							2,520	4,600(枝 肉100kg以 下3,250)	2,100
	こま	時間内	895		1,290		972	1,620	1,310	1,050	1,270	990		864	2,160		2,310						1,680	3,300(枝 肉100kg以 下2,350)	1,570	1,101
		時間外	1,119		1,940		1,458	2,160	1,960	2,100	1,905	1,238		1,296	2,700		2,520							2,520	4,600(枝 肉100kg以 下3,250)	2,100
	豚	時間内	920	1,296	1,290	1,080	972	1,080	1310 (130kg以 上2,100)	普通豚 975 大貴豚 1,080	1,270	1,018	正貴豚 864 大貴豚 1,620	864	2,160		2,310	2,500	3,000			1,680	3,300(枝 肉100kg以 下2,350)	1,360	皮剥1,101 湯剥1,242	
		時間外	1,151	1,944	1,940	1,620	1,458	1,620	1,960 (130kg以 上3,140)	普通豚 1,950 大貴豚 2,160	1,905	1,273	正貴豚 1,555 大貴豚 2,916	1,296	2,700		2,520	2,800				2,520	4,600(枝 肉100kg以 下3,250)	1,570	皮剥1,652	
	やぎ めん羊	時間内	447		750		756	1,050	430	520	1,270	495		864	648		1,150	1,500	2,800			1,050	2,300	730	237	
		時間外	559		1,130		1,134	1,575	650	1,050	1,905	619		1,296	756		1,260	1,400				1,570	3,200	940	356	
	乳 とく	時間内																								237
		時間外																								356
改定年月日		H26.4.1	H26.4.1	H26.4.1	H27.3.30	H26.4.1	H26.4.1	H26.4.22	H26.4.1	H15.4.1	H26.4.1	H26.4.1	H26.5.19	H26.4.1		H22.4.1	H18.3.31	H16.3.29	H18.3.31	H10.4.1	H15.6.19		H26.4.1			

区分		と畜場																					
		南薩	加世田	南さつま	串木野	阿久根	大口	末吉	志布志	有明	鹿屋	高山	大隅	中種子	屋久島	名瀬	瀬戸内	喜界	徳之島	沖永良部	与論	鹿児島市	
解体料	牛馬	時間内	7,879		4,860		4,860	5,076 馬4,935	6,940	5,795 馬5,630	5,540	7,195		4,860	1,600	3,000				2,400	5,500		5,190
		時間外	11,818		9,720		9,720	7,614 馬7,403	10,420	8,695 馬8,440	8,310	10,792		9,720	1,600	3,000				3,600	8,000		8,441
	とくま	時間内	1,141		1,365		1,188	1,296	1,180	1,440 こま1,400	5,540	1,036		3,240	600	800				800	3,000 (枝肉100kg以下 2,100)		3,198
		時間外	1,426		2,625		2,376	1,620	1,770	2,160 こま2,100	8,310	1,295		6,480	600	800				1,200	4,300 (枝肉100kg以下 3,000)		6,868
	豚	時間内	1,174	正貫豚 1,404 大貫豚 2,106	1,365 (140kg以上 2,047)	1,080	1,188	648	1,180 (130kg以上 1,880)	普通豚 1,440 大貫豚 2,380	1,170	1,066		正貫豚 1,048 大貫豚 2,160	正貫豚 1,296 大貫豚 1,728	800	800			800	3,000 (枝肉100kg以下 2,100)	機械剥・ 湯剥1,426 (枝肉120kg以下 692) 手剥1,845 (枝肉120kg以下 692)	
		時間外	1,467	正貫豚 2,700 大貫豚 4,050	2,625 (140kg以上 3,937)	1,728	2,376	864	1,770 (130kg以上 2,820)	普通豚 2,160 大貫豚 3,570	1,755	1,332		正貫豚 1,886 大貫豚 3,888	正貫豚 2,592 大貫豚 3,456	800	800			1,200	4,300 (枝肉100kg以下 3,000)	手剥4,593 (枝肉120kg以下 3,439)	
	やぎ めん羊	時間内	571		630		810	630	390	470	1,170	518		1,080	600	1,200				800	2,100		1,573
		時間外	713		945		1,620	840	580	700	1,755	647		2,160	600	1,200				1,200	3,000		5,243
	乳とく	時間内																					
		時間外																					
	改定年月日		H26. 4. 1	H26. 4. 1	H26. 4. 1	H27. 3. 30	H26. 4. 1	H26. 4. 1	H26. 4. 22	H26. 4. 1	H13. 12. 1	H26. 4. 1	H26. 4. 1	H27. 4. 1	S52. 5. 6	S55. 4. 1		H16. 3. 29	H18. 3. 31	H10. 4. 1			H26. 4. 1

10 と畜場の概要

と畜場番号 区分		38	48	3
		知覧食肉衛生検査所		
管轄検査所		知覧食肉衛生検査所		
名称		(株)JA食肉かごしま 南薩工場	加世田食肉センター	南さつま市 食肉センター
設置者		(株)JA食肉かごしま	(株)コワダヤ	南さつま市長
所在地		南九州市知覧町南別府22361 0993-86-2838	南さつま市加世田内山田84 0993-52-7856	南さつま市加世田内山田123 0993-53-3946
設置許可年月日		昭和54年9月26日	平成17年6月27日	昭和59年11月26日
規	敷地面積	51,980㎡	13,486㎡	6,779㎡
	建築面積(延)	13,099㎡	3,716㎡	3,051㎡
模 能 力	処 理 大動物	100頭/日	—	30頭/日
	小動物	1,000頭/日	1,600頭/日	5頭/日
主 要 施 設 規 模	けい留施設	1,464㎡ 収容能力 大動物 100頭 小動物 500頭	633㎡ 収容能力 小動物 600頭	433㎡ 収容能力 大動物 30頭
	処理施設	1,989㎡	1,738㎡	839㎡
	冷蔵施設	1,169㎡	133㎡	と畜場利用業者が 隣接地に併設
汚 水 処 理 施 設	能力	1,912㎥/日	1,440㎥/日	1,440㎥/日(加世田食 肉センターと共用)
	処理方法	活性汚泥法	活性汚泥法	活性汚泥法

と畜場番号 区分		6	46	35
		管轄検査所	串木野食肉衛生検査所	阿久根食肉衛生検査所
名称		プリマハム株式会社西日本 ベストパッカー	(株)阿久根食肉 流通センター	(株)ジャパンファーム 大口処理場
設置者		プリマハム株式会社	(株)阿久根食肉 流通センター	(株)ジャパンファーム
所在地		いちき串木野市浜ヶ城 11913-1 0996-32-2111	阿久根市塩浜町1丁目10番地 0996-64-6336	伊佐市大口宮人519 0995-22-2361
設置許可年月日		平成27年3月30日	平成13年5月1日	昭和48年8月1日
規	敷地面積	72,263㎡	24,913.49㎡	112,964㎡
	建築面積(延)	9,400㎡	15,894.87㎡	11,207㎡
模 能 力	処 理 大動物	0頭/日	90頭/日	50頭/日
	小動物	1,000頭/日	1,400頭/日	1,600頭/日
主要施設規模	けい留施設	352㎡ 収容能力 小動物 720頭	1,046.94㎡ 収容能力 大動物84頭(保留2舎) 小動物 1,000頭	998㎡ 収容能力 大動物 36頭 小動物 1,200頭
	処理施設	1,891.5㎡	5,198㎡	3,717㎡
	冷蔵施設	1,130.2㎡	1,004.22㎡	2,230㎡
汚水処理施設	能力	1,600㎥/日	1,800㎥/日	2,000㎥/日
	処理方法	活性汚泥法	活性汚泥法	活性汚泥法

と畜場番号 区分		15	43	45	
		管轄検査所	末吉食肉衛生検査所	志布志食肉衛生検査所	
名称	(株)ナンチク	志布志畜産(株)	サンキョーミート(株) 有明ミート工場		
設置者	(株)ナンチク	志布志畜産(株)	サンキョーミート(株) 有明ミート工場		
所在地	曾於市末吉町二之方1828 0986-76-1200	志布志市志布志町安楽 5972-8 099-472-1331	志布志市有明町野井倉 6965 099-474-1118		
設置許可年月日	昭和39年9月22日	昭和61年3月17日	平成10年3月16日		
規 模	敷地面積	60,315㎡	51,114㎡	48,000㎡	
	建築面積(延)	34,288㎡	5,829.85㎡	10,561㎡	
	処理能力	大動物	120頭/日	20頭/日	100頭/日
		小動物	2,200頭/日	1,100頭/日	1,300頭/日
主要施設規模	けい留施設	1,863㎡ 収容能力 大動物 100頭 小動物 1,260頭	507㎡ 収容能力 大動物 20頭 小動物 600頭	1,255㎡ 収容能力 大動物 107頭 小動物 800頭	
	処理施設	5,752㎡	1,068.07㎡	1,754㎡	
	冷蔵施設	1,821㎡	1,141.0㎡	1,750㎡	
汚水処理施設	能力	2,760m ³ /日	1,400m ³ /日	2,000m ³ /日	
	処理方法	活性汚泥法	活性汚泥法	活性汚泥法	

と畜場番号 区分		41	47	19
		鹿屋食肉衛生検査所		
管轄検査所		鹿屋食肉衛生検査所		
名称		(株)JA食肉かごしま 鹿屋工場	協同組合 南州高山ミートセンター	大隅ミート 食肉センター
設置者		(株)JA食肉かごしま	協同組合 南州高山ミートセンター	大隅ミート産業(株)
所在地		鹿屋市川西町3874-7 0994-43-1785	肝属郡肝付町前田3550 0994-65-3161	垂水市本城3921-1 0994-32-6111
設置許可年月日		昭和58年10月14日	平成14年4月1日	昭和51年10月28日
規	敷地面積	29,440㎡	15,300㎡	5,268㎡
	建築面積(延)	7,414㎡	5,527㎡	2,544㎡
模 能 力	処 理 大動物	50頭/日	—	10頭/日
	小動物	1,300頭/日	500頭/日	600頭/日
主 要 施 設 規 模	けい留施設	999㎡ 収容能力 大動物 35頭 小動物 750頭	408㎡ 収容能力 小動物 500頭	319㎡ 収容能力 大動物 10頭 小動物 400頭
	処理施設	1,265㎡	1,243㎡	429㎡
	冷蔵施設	920㎡	982㎡	276.6㎡
汚 水 処 理 施 設	能力	2,000㎡/日	500㎡/日	650㎡/日
	処理方法	活性汚泥法	活性汚泥法	活性汚泥法

11 食鳥処理場の概要

管轄検査所		知覧食肉衛生検査所
区分		
名	称	株式会社エヌチキン
設	置 者	株式会社エヌチキン
所	在 地	南九州市知覧町郡3669番地
設置許可年月日		平成13年10月5日
規 模	敷地面積	12,805㎡
	建設面積(延)	4,346㎡
	処理能力	36,000羽/日

管轄検査所		串木野食肉衛生検査所
区分		
名	称	鹿児島くみあいチキンフーズ(株) 川内工場
設	置 者	鹿児島くみあいチキンフーズ(株)
所	在 地	薩摩川内市勝目町字上久保田3888 番地
設置許可年月日		平成4年3月27日
規 模	敷地面積	24,652㎡
	建設面積(延)	6,003㎡
	処理能力	55,000羽/日

管轄検査所		阿久根食肉衛生検査所	
区	分		
名	称	マルイ食品(株) 野田工場	マルイ食品(株) 野田第2工場
設	置 者	マルイ食品(株)	マルイ食品(株)
所	在 地	出水市野田町下名1671	出水市野田町下名 1050-1
設置許可年月日		平成4年3月27日	平成20年4月2日
規 模	敷地面積	17,756㎡	8,924㎡
	建設面積(延)	5,069㎡	2,553㎡
	処理能力	60,000羽/日	12,000羽/日

管轄検査所		阿久根食肉衛生検査所	
区	分		
名	称	赤鷄農業協同組合	
設	置 者	赤鷄農業協同組合	
所	在 地	出水市野田町下名91番地	
設置許可年月日		平成17年1月17日	
規 模	敷地面積	9,507㎡	
	建設面積(延)	2,482㎡	
	処理能力	12,000羽/日	

管轄検査所 区 分		大口食肉衛生検査所	
		名 称	(株)アクシーズ 宮之城工場
設 置 者	(株)アクシーズ	(株)アクシーズ	
所 在 地	薩摩郡さつま町山崎334	薩摩郡さつま町求名 12162番地の2	
設 置 許 可 年 月 日	平成4年3月27日	平成15年8月8日	
規 模	敷 地 面 積	27,615.73㎡	26,566㎡
	建 設 面 積 (延)	3,507㎡	4,259.51㎡
	処 理 能 力	64,000羽/日	23,000羽/日

管轄検査所 区 分		末吉食肉衛生検査所	
		名 称	(株)ウェルファムフーズ 霧島事業所
設 置 者	(株)ウェルファムフーズ	鹿児島くみあいチキンフーズ(株)	
所 在 地	霧島市国分清水 4丁目28番29-33号	曾於市大隅町中之内4980番地	
設 置 許 可 年 月 日	平成13年6月1日	平成4年3月27日	
規 模	敷 地 面 積	42,400㎡	42,645㎡
	建 設 面 積 (延)	4,570㎡	7,494㎡
	処 理 能 力	77,000羽/日	57,200羽/日

管轄検査所		志布志食肉衛生検査所	
区	分		
名	称	(有)永峯食鳥	(株)ジャパンファーム チキン事業本部第一製造部 大崎工場
設	置 者	(有)永峯食鳥	(株)ジャパンファーム
所	在 地	肝属郡東串良町岩弘13番地	曾於郡大崎町神領1046-22
設置許可年月日		平成4年3月27日	平成4年3月27日
規 模	敷地面積	15,000㎡	26,730㎡
	建設面積(延)	2,187㎡	9,379.53㎡
	処理能力	23,000羽/日	70,000羽/日

管轄検査所		鹿屋食肉衛生検査所	
区	分		
名	称	(株)ジャパンファーム チキン事業本部第二製造部 垂水工場	
設	置 者	(株)ジャパンファーム	
所	在 地	垂水市市木字光石5092	
設置許可年月日		平成4年3月27日	
規 模	敷地面積	28,809㎡	
	建設面積(延)	4,125㎡	
	処理能力	80,000羽/日	

12 研修・学会

食肉の安全確保のために、必要な知識の習得、技術の向上、研鑽などを図る必要から、研修会、学会等に積極的に参加している。平成28年度の状況は、以下のとおりである。

年 月 日	研 修 会 ・ 学 会	場 所
H. 28. 5. 20	鹿児島県公衆衛生学会	鹿児島市
H. 28. 5. 25 H. 28. 11. 9 H. 29. 2. 7	鹿児島県食肉衛生検査所協議会・病理部会	末吉食肉衛生検査所他
H. 28. 5. 24 H. 28. 11. 11 H. 29. 2. 6	鹿児島県食肉衛生検査所協議会・微生物部会	末吉食肉衛生検査所他
H. 28. 5. 26 H. 28. 11. 10 H. 29. 2. 10	鹿児島県食肉衛生検査所協議会・理化学部会	末吉食肉衛生検査所他
H. 28. 7. 6	鹿児島県獣医公衆衛生技術研修会	鹿児島市
H. 28. 7. 20 ~ 21	全国食肉衛生検査所協議会総会・所長会	宮城県
H. 28. 9. 2	全国公衆衛生獣医師協議会研修・調査研究発表会	東京都
H. 28. 10. 7	全国食肉衛生検査所協議会理化学部会総会・研修会	茨城県
H. 28. 10. 16	九州地区獣医師大会・日本獣医公衆衛生学会（九州）	北九州市
H. 28. 10. 27 ~ 28	九州地区食肉衛生検査所所長会・研究部会・研修会	大分市
H. 28. 11. 9	全国食肉衛生検査所協議会微生物部会総会・研修会	横浜市
H. 28. 11. 16 ~ 17	全国食肉衛生検査所協議会病理部会総会・研修会	神奈川県
H. 29. 1. 23 ~ 24	厚生労働省食肉衛生技術研修会・衛生発表会	東京都
H. 29. 1. 25 ~ 26	厚生労働省食鳥肉衛生技術研修会・衛生発表会	東京都
H. 29. 2. 24 ~ 26	日本獣医公衆衛生学会	石川県

第2章 事業概要

< と 畜 検 査 >

I 概 況

本県は全国有数の農畜産県であり、県下12箇所のと畜場を7食肉衛生検査所で所管している。

知事のマニフェストにおいても「日本一安全な鹿児島づくり」が掲げられており、県政展開の方策の一つとして食肉の安全性確保に努めているところである。また、県内には現在4箇所の「対米輸出牛肉処理認定施設」((株)ナンチク・サンキョーミート(株)有明ミート工場・(株)阿久根食肉流通センター・(株)JA食肉かごしま南薩工場)があり、施設の管理や処理工程、作業について世界標準の衛生指導を実施している。また、他の施設についてもこれを参考に指導を行い、県内と畜場全体の衛生水準の向上を図っている。

国民の食品の安全性に対する関心が高まる中、食肉衛生検査所の業務は年々増加、高度化してきており、ハード面では検査施設の増改築や最新の検査機器導入、音声入力装置の活用、ソフト面ではと畜検査結果の生産者へのフィードバックや関係機関との連携、精密検査における精度管理の導入等によりこれに対応している。

牛肉輸出については、平成2年から米国、平成19年5月から香港、平成19年8月からカナダ、平成21年5月からシンガポール、平成22年1月からタイ及びマカオへの牛肉輸出が順次開始され、平成22年4月の口蹄疫の発生により停止していたカナダ、米国への牛肉輸出についても平成24年の4月と8月からそれぞれ輸出が再開となり、それ以降も沿革のとおり輸出国が増加し、認定施設関連業務が本県で検査所業務の大きな部分を占めるようになってきている。

1 検査頭数

昭和40年代に大手畜産会社が県内に参入して以来、それまでの県外大消費地への生体出荷が枝肉出荷へ、さらにカット肉での流通へと食肉の流通形態も大きく変遷してきた。この間、と畜検査頭数は、年々増加傾向にあったが、ここ10年は、輸入自由化等の諸要因や口蹄疫・PEDの発生等により、多少の増減はあるが、牛はやや減少、豚はほぼ横ばい傾向にある。

牛 83,070頭、とく 85頭、豚 2,470,681頭の合計 2,553,836頭で、対前年度比 101.1% (内訳：牛 95.4%、とく 84.2%、豚 101.3%) であった。

2 時間外と畜検査状況等

時間外検査頭数は、牛(とく含む) 314頭、豚 1,128頭の計 1,442頭であった。

臨時開場日検査頭数は、牛(とく含む) 2,588頭、豚 87,662頭の計 90,250頭であった。

3 検査結果による処分

(1)とさつ禁止

豚 41頭(原因：豚丹毒)であった。

(2)全部廃棄

牛(とくを含む) 408頭(原因：高度の水腫 154頭、牛白血病 116頭、敗血症 69頭、尿毒症 50頭、黄疸 8頭、膿毒症 4頭、変性 4頭、腫瘍 2頭、その他 1頭)、豚 2,987頭(原因：敗血

症 1,113頭, 高度の水腫 783頭, 豚丹毒 484頭, 膿毒症 397頭, 豚赤痢 70頭, サルモネラ症 63頭, 尿毒症 30頭, 黄疸 26頭, 変性 11頭, 腫瘍 7頭, 白血病 3頭) であった。

(3) 一部廃棄

牛(とくを含む) 69.2% (主な原因: 炎症及び炎症産物による汚染 56.5%), 豚 71.3% (主な原因: 炎症及び炎症産物による汚染 96.6%) となっており, 牛, 豚ともに炎症に関連したものである比率が高い。

4 精密検査(牛及び豚)

細菌検査 3,319頭, 理化学検査 1,271頭, 病理検査 162頭の合計 4,752頭の精密検査を実施し, 検査結果に基づき 3,395頭の全部廃棄処分を行った。

5 残留抗生物質等の検査

抗生物質等の残留を疑い 5,315頭について, スクリーニング検査を実施した。

6 BSE・TSEスクリーニング検査(離島と畜分を含む)

BSEスクリーニング検査を 6,569頭, TSEスクリーニング検査を 48頭実施した結果, すべて陰性であった。

7 輸出関連業務

平成28年度の牛肉輸出証明は, 香港向け 1,626件, シンガポール向け 529件, 米国向け 510件, EU向け 317件, タイ向け 208件, マカオ向け 113件であった。

8 衛生指導

県で策定した食品衛生監視指導計画に加え, 他国への輸出食肉処理認定施設については各認定要綱等に基づく衛生指導を実施している。

(1) と畜場及び併設食肉処理場施設の衛生点検, 作業の検証を行うとともに, 枝肉の拭き取り検査

(一般生菌数, 腸管出血性大腸菌0157・026・0111・0103・0121・0145) や枝肉総合評価を実施している。毎月の結果を元に逐次, 衛生指導, 助言を行うことで, 衛生水準の維持, 向上に努めている。

(2) 7月1日～7月10日を「と畜場衛生向上運動旬間」と定め, 保健所の食品衛生監視員との合同

監視や従業員への衛生教育を実施するなど, と畜場の衛生向上を目的とした各種行事を開催している。

(3) 輸出食肉処理認定施設に対しては, 要綱に基づくより高度な衛生指導を行うとともに, 相手国

政府機関及び厚生労働省の査察結果を踏まえた指導により, 相手国レベルの衛生水準を維持している。

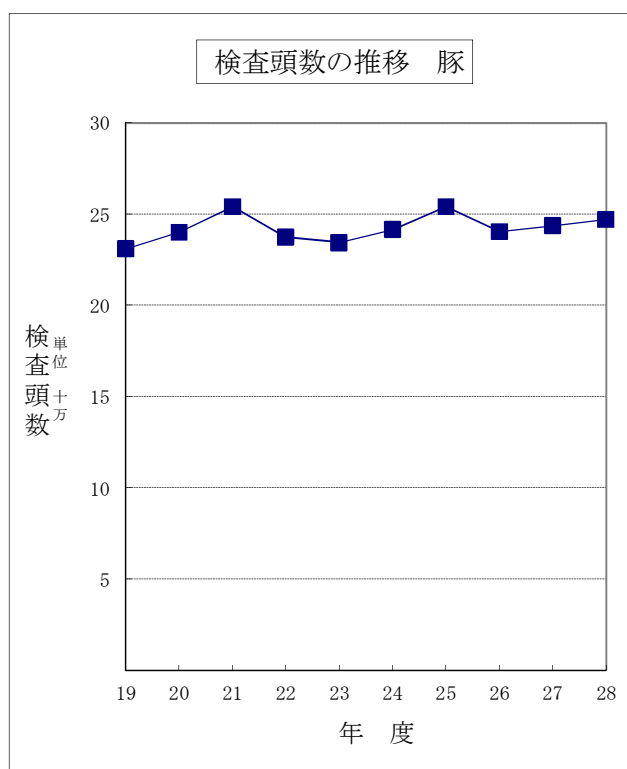
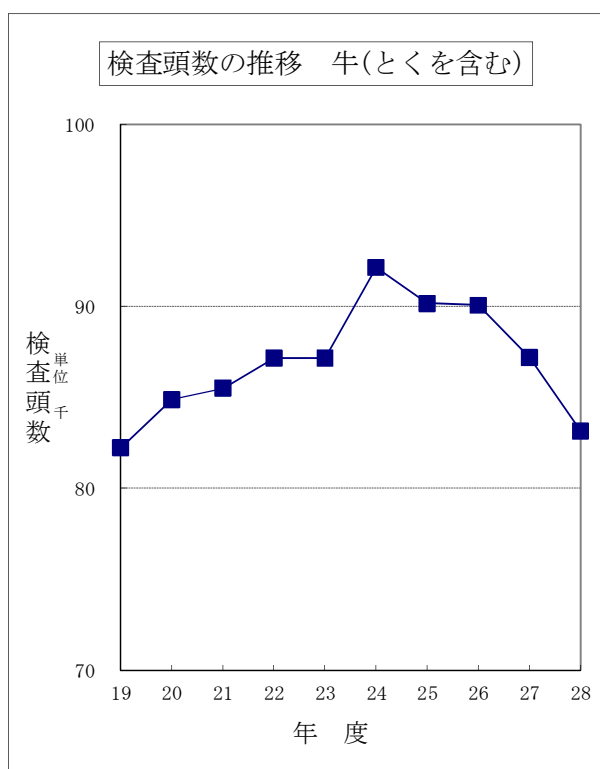
(4) 化製原料及び特定部位等の衛生的な管理, 保管等を指導している。

Ⅱ 検査統計

1 と畜検査頭数

(1) と畜検査頭数の推移 (7食肉衛生検査所)

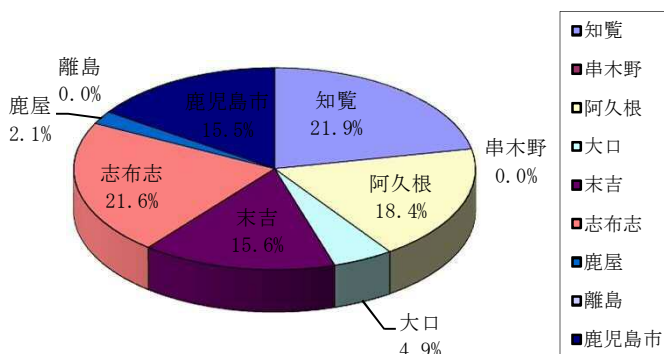
年度	牛 (とくを含む)	馬 (こまを含む)	豚	めん羊・山羊	計
19	82,234		2,310,047		2,392,281
20	84,907		2,400,382		2,485,289
21	85,511		2,540,867		2,626,378
22	87,172		2,372,869		2,460,041
23	87,165		2,343,370		2,430,535
24	92,149		2,415,736		2,507,885
25	90,183		2,541,354		2,631,537
26	90,073		2,405,436		2,495,509
27	87,184		2,437,931		2,525,115
28	83,155		2,470,681		2,553,836



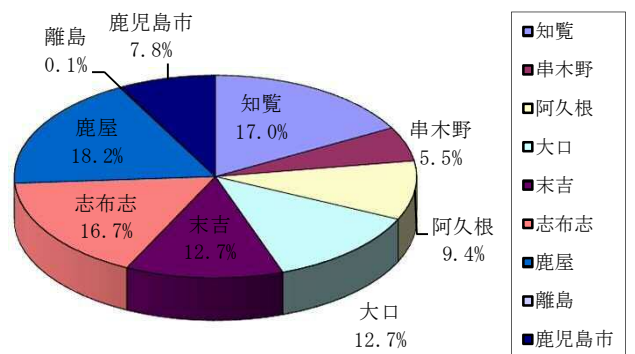
(2) と畜場別検査頭数（離島及び政令市を含む）

検査所	と畜場名	畜種	牛	とく	馬	こま	豚	めん羊	山羊	合計
知 覧	(株)JA食肉かごしま 南薩工場		15,617	16			126,014			141,647
	加世田食肉センター						330,600			330,600
	南さつま市食肉センター		5,847	33			4			5,884
	小 計		21,464	49	0	0	456,618	0	0	478,131
串木野	西日本ベストパッカー					147,304			147,304	
阿久根	(株)阿久根食肉流通 センター		18,143	1		252,317			270,461	
大 口	(株)ジャパンファーム 大口処理場		4,790	2		339,413			344,205	
末 吉	(株)ナンチク		15,393	2		340,023			355,418	
志布志	志布志畜産(株)		2,988	22		150,232			153,242	
	サンキョーミート(株) 有明ミート工場		18,245			297,746			315,991	
	小 計		21,233	22	0	447,978	0	0	469,233	
鹿 屋	(株)JA食肉かごしま 鹿屋工場		2,041	9		255,972			258,022	
	協同組合南州高山 ミートセンター					109,117			109,117	
	垂水市食肉センター		6			121,939			121,945	
	小 計		2,047	9	0	487,028	0	0	489,084	
県 総 計	検査所所管		83,070	85	0	2,470,681	0	0	2,553,836	
	検査所所管外		35			3,117		523	3,675	
	小 計		83,105	85	0	2,473,798	0	523	2,557,511	
	鹿児島市		15,233	3		208,800			224,036	
	合 計		98,338	88	0	2,682,598	0	523	2,781,547	

食肉衛生検査所別検査頭数の割合
牛(とく含む)



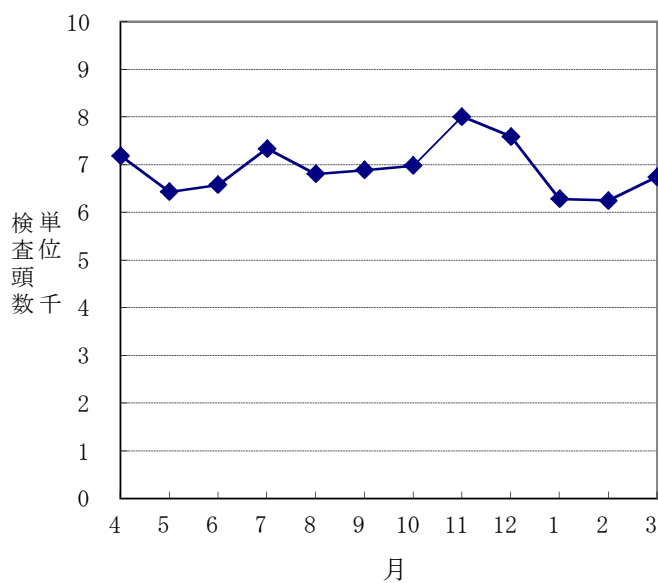
食肉衛生検査所別検査頭数の割合 豚



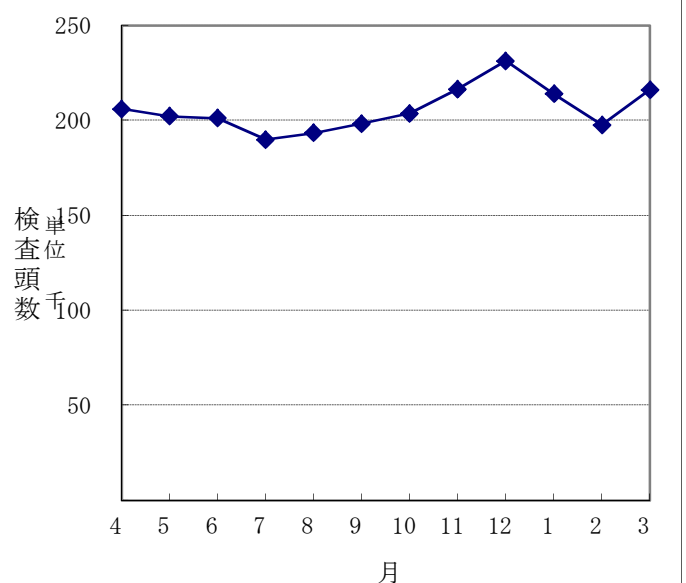
(3) 月別畜種別と畜検査頭数 (7 食肉衛生検査所)

畜種 月	牛	とく	馬	こま	豚	めん羊	山羊	計
平成28年 4 月	7,181	11			206,047			213,239
5 月	6,432	5			202,263			208,700
6 月	6,583	4			201,243			207,830
7 月	7,338	7			189,877			197,222
8 月	6,805	4			193,431			200,240
9 月	6,883	12			198,273			205,168
10 月	6,980	6			203,823			210,809
11 月	8,008	7			216,593			224,608
12 月	7,594	4			231,389			238,987
平成29年 1 月	6,280	7			214,006			220,293
2 月	6,247	5			197,598			203,850
3 月	6,739	13			216,138			222,890
合 計	83,070	85	0	0	2,470,681	0	0	2,553,836

月別検査頭数の推移 牛 (とくを含む)



月別検査頭数の推移 豚

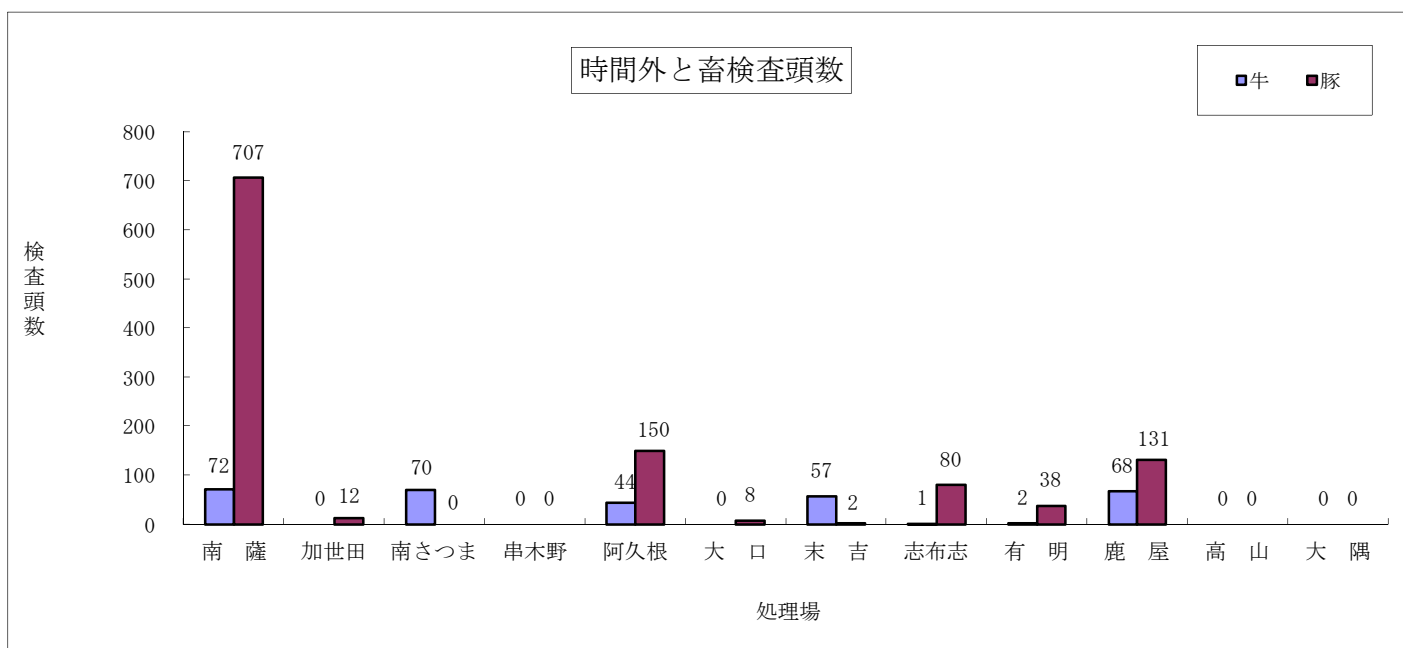


(4) 時間外と畜検査状況
牛（とくを含む）

月 と畜場	月												合計
	4	5	6	7	8	9	10	11	12	1	2	3	
南 薩	6	5	7	10	2	4	10	2	3	8	5	10	72
加世田													0
南さつま	5	7	1	9	3	5	9	5	4	6	7	9	70
串木野													0
阿久根	3	2	3	2	4	3	20	5	1		1		44
大 口													0
末 吉	4	3	2	11	5	5	4	3	6	3	7	4	57
志布志	1												1
有 明				1				1					2
鹿 屋	5	7	3	7	5	4	8	5	9	4	7	4	68
高 山													0
大 隅													0
合 計	24	24	16	40	19	21	51	21	23	21	27	27	314

豚

月 と畜場	月												合計
	4	5	6	7	8	9	10	11	12	1	2	3	
南 薩				47		10	39	221	262	127	1		707
加世田										12			12
南さつま													0
串木野													0
阿久根							150						150
大 口				8									8
末 吉			1				1						2
志布志						80							80
有 明		38											38
鹿 屋	1	1		2	1	1	1	110	12		2		131
高 山													0
大 隅													0
合 計	1	39	1	57	1	91	191	331	274	139	3	0	1,128

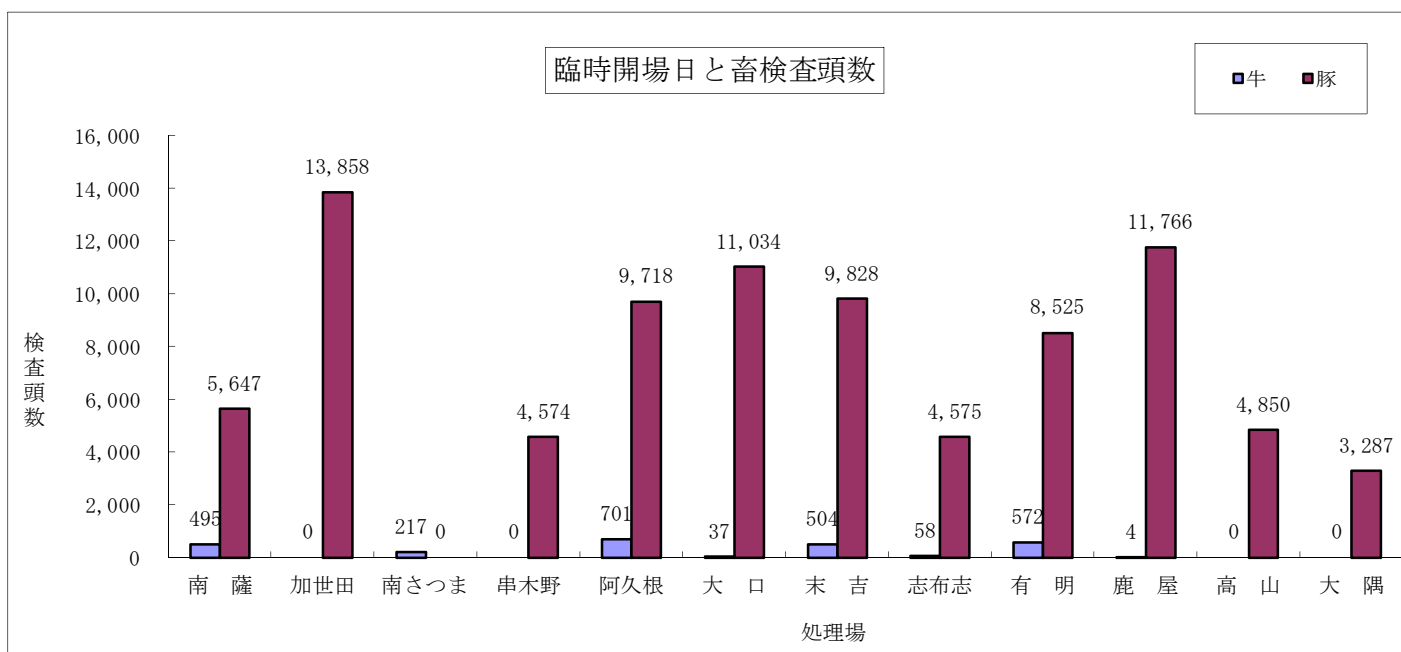


(5) 臨時開場日と畜検査状況
牛（とくを含む）

月 と畜場	4	5	6	7	8	9	10	11	12	1	2	3	合計
南 薩		1				69		126	298	1			495
加世田													0
南さつま	28	23		17	29	51			58	11			217
串木野													0
阿久根	79	72		69	70			81	255	75			701
大 口		20							17				37
末 吉		40				74		91	238	61			504
志布志		12				3		15	27	1			58
有 明		49						135	294	94			572
鹿 屋						1			2			1	4
高 山													0
大 隅													0
合 計	107	217	0	86	99	198	0	448	1,189	243	0	1	2,588

豚

月 と畜場	4	5	6	7	8	9	10	11	12	1	2	3	合計
南 薩	410	449			322	1,464			2,578	424			5,647
加世田	1,432	1,138		808	1,400	2,567			5,285	1,228			13,858
南さつま													0
串木野	510							1,171	1,511	1,382			4,574
阿久根	1,025	982		474	1,011			991	4,193	1,042			9,718
大 口	544	1,561				576	821	1,033	3,782	2,717			11,034
末 吉		1,421				1,421		1,368	4,842	776			9,828
志布志		419				932		668	2,216	340			4,575
有 明	1,303							1,254	3,696	1,255		1,017	8,525
鹿 屋	603	972			542	2,240	592	549	4,697	1,014		557	11,766
高 山	400	273				707	842	507	1,417	704			4,850
大 隅	308	304				917	295		1,172	291			3,287
合 計	6,535	7,519	0	1,282	3,275	10,824	2,550	7,541	35,389	11,173	0	1,574	87,662



2 と畜検査に基づく処分

(1) 畜種別処分状況（7食肉衛生検査所）

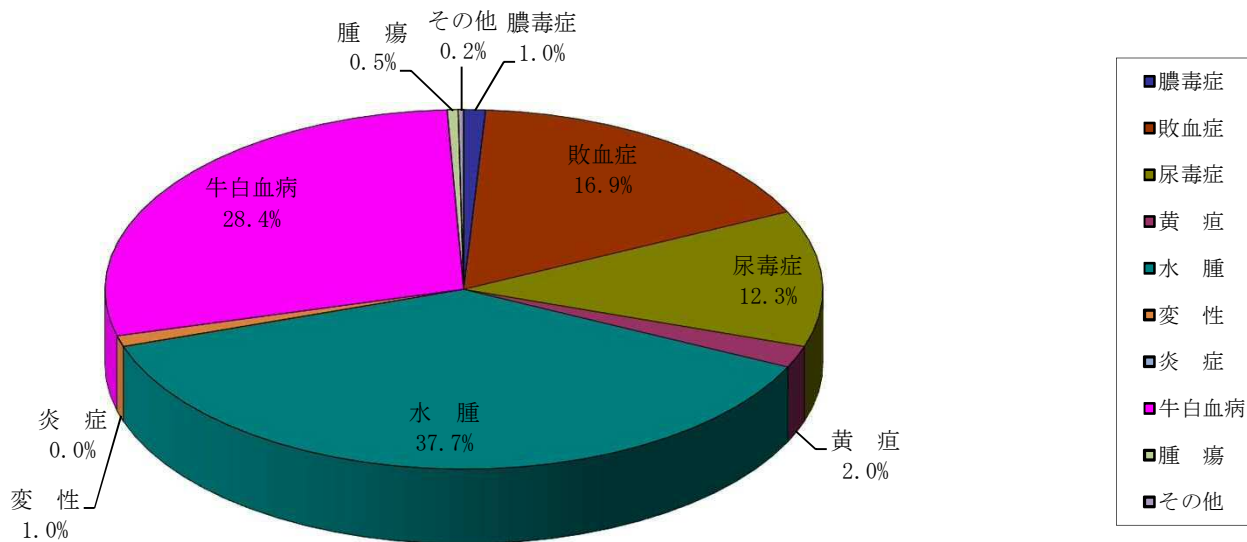
処分 \ 畜種	牛	とく	馬	こま	豚	山羊	めん羊
検査頭数（A）	83,070	85			2,470,681		
と殺禁止					41		
全部廃棄	396	12			2,987		
一部廃棄（B）	49,542	67			1,761,084		
一部廃棄率 B/A(%)	59.6	78.8			71.3		

(2) とさつ禁止，全部廃棄処分状況（7食肉衛生検査所）

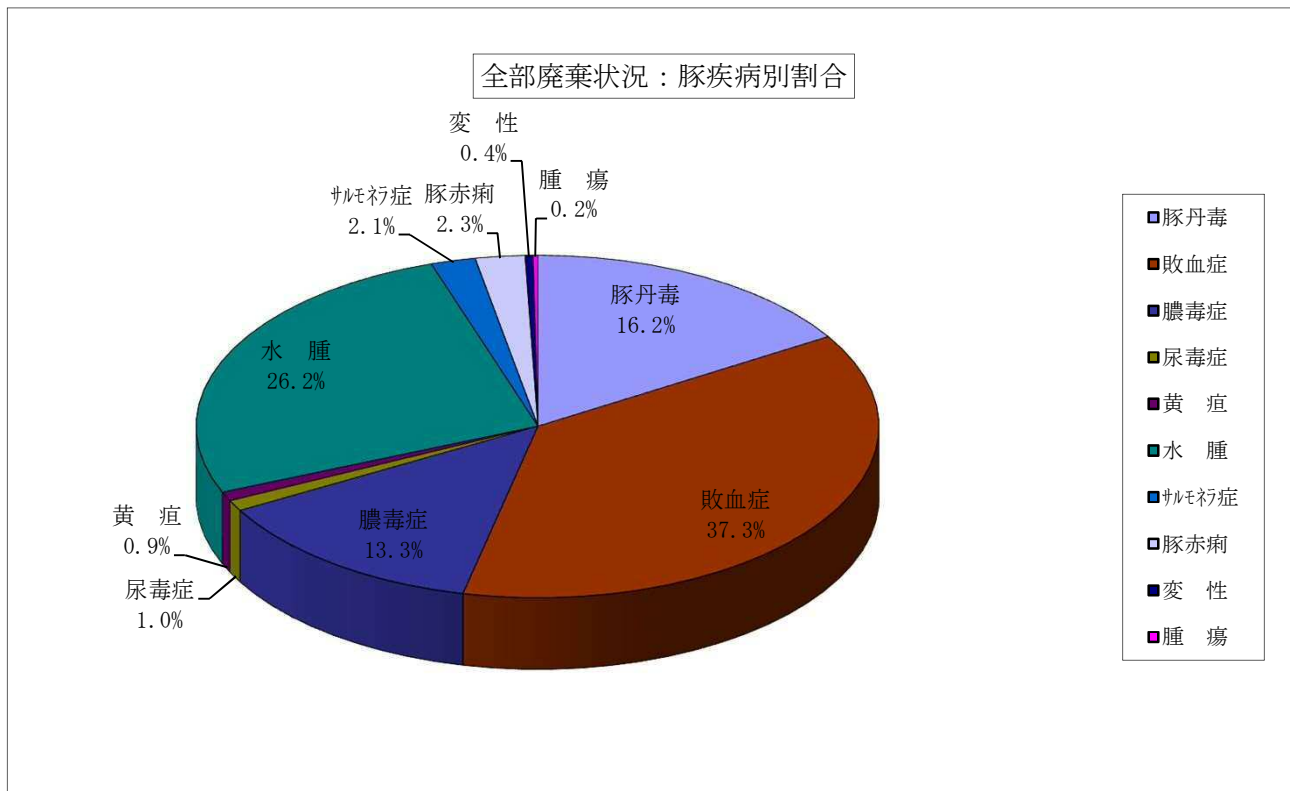
牛

区分 原因 月	牛										とく												
	全 部 廃 棄										全 部 廃 棄												
	膿毒症	敗血症	尿毒症	黄疸	水腫	変性	炎症	牛白血病	腫瘍	その他	計	膿毒症	敗血症	尿毒症	黄疸	水腫	変性	炎症	牛白血病	腫瘍	その他	計	
4月	1	6	7		11	1		11			37					1							1
5月		4	2		10	1		13			30					2							2
6月		4	2	1	8			11			26			1									1
7月		8	4	1	10			6			29		1										1
8月	1	4	1		10	1		5	1		23												0
9月		5	3		7			11			26					1							1
10月	1	4	3	1	19			7			35				1				1				2
11月		2	8		16			7			33		1			1							2
12月		9	1	4	22	1		10			47												0
1月	1	4	3		10			11			29		1										1
2月		9	8		12			11	1		41												0
3月		6	7		14			12		1	40		1										1
合計	4	65	49	7	149	4	0	115	2	1	396	0	4	1	1	5	0	0	1	0	0	0	12

全部廃棄状況：牛（とくを含む）疾病別割合

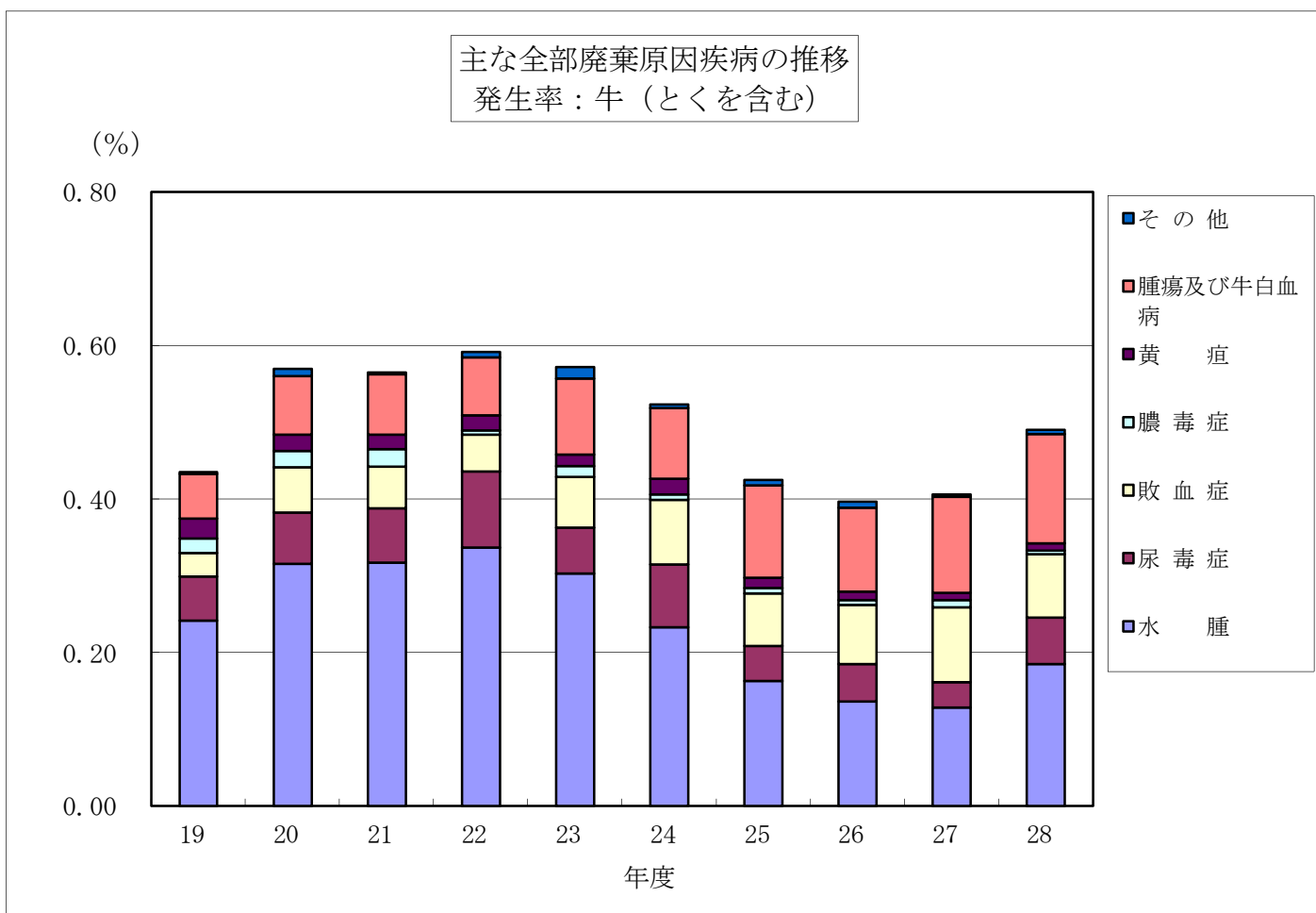


区分		豚																			計	
		禁 止				全 部 廃 棄																
		豚丹毒	膿毒症	敗血症	計	豚丹毒				敗血症		サルモネラ症	豚赤痢	膿毒症	尿毒症	黄疸	水腫	変性	腫瘍	白血病		その他
トキソプラズマ病	蕁麻疹型					心内膜炎型	関節炎型	敗血症型	心内膜炎型	その他												
原因	月																					
4月	5			5		7	23	33	2	73	5	7	8	30	2	5	73					268
5月	2			2		7	22	21	1	92	4	1	7	36	5	1	59	2				258
6月	1			1		11	19	26		81	3	9	7	32	1	5	52		3			249
7月	3			3		3	28	28	1	95	2	11	3	28	1		55	1		1		257
8月				0		4	20	14		100	3	6	4	37	3	1	55	1				248
9月				0		8	10	22		87	3	9	5	39	2	1	54	1	1			242
10月	1			1		4	1	26		108	2	8	6	29	4	1	58		1	1		249
11月				0		1	3	21		104	1	7	1	42	5	3	62	3		1		254
12月	20			20		14	5	18		90	4		5	33	2	2	62					235
1月	6			6		9	7	17		75	3		6	30	4	1	63	2				217
2月	3			3		1	2	13		77	2	3	5	28		1	82	1	1			216
3月				0		8	10	14		95	4	2	13	33	1	5	108		1			294
合計	41	0	0	41	0	77	150	253	4	1,077	36	63	70	397	30	26	783	11	7	3	0	2,987



(3) 年度別全部廃棄状況の推移 (7食肉衛生検査所)
牛 (とくを含む)

原因 \ 年度	19	20	21	22	23	24	25	26	27	28
検査頭数	82,234	84,907	85,511	87,172	87,165	92,149	90,183	90,073	87,184	83,155
水腫	199	268	271	294	264	215	147	123	112	154
尿毒症	47	57	61	86	52	75	41	44	29	50
敗血症	25	50	46	42	58	78	62	69	85	69
膿毒症	16	18	20	5	12	6	6	6	8	4
黄疸	21	18	16	17	13	19	12	10	8	8
腫瘍及び牛白血病	48	65	67	66	87	85	109	98	109	118
その他	2	8	2	6	13	4	6	7	3	5
計	358	484	483	516	499	482	383	357	354	408

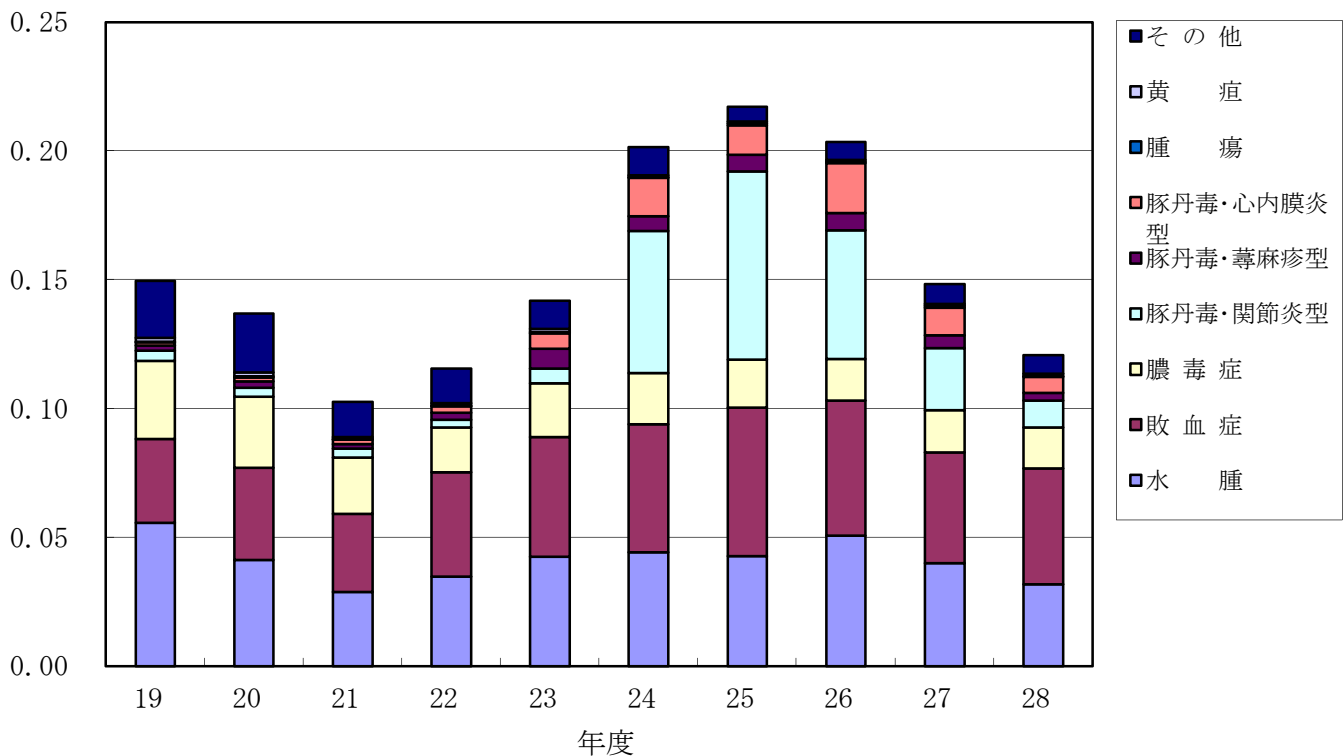


豚

原因 \ 年度	19	20	21	22	23	24	25	26	27	28
検査頭数	2,310,047	2,400,382	2,540,867	2,372,869	2,343,370	2,415,736	2,541,354	2,405,436	2,437,931	2,470,681
水腫	1,285	988	735	827	995	1,071	1,088	1,222	977	783
敗血症	753	864	770	961	1,090	1,201	1,464	1,259	1,045	1,113
膿毒症	698	657	552	413	487	479	475	391	400	397
豚丹毒・関節炎型	95	84	89	71	137	1,329	1,858	1,202	590	253
豚丹毒・蕁麻疹型	44	60	47	61	181	138	162	158	121	77
豚丹毒・心内膜炎型	29	37	41	61	137	360	292	469	261	150
腫瘍	9	13	8	6	14	10	15	8	17	7
黄疸	32	34	18	23	28	18	24	17	18	26
その他	509	548	347	319	254	261	145	171	191	181
計	3,454	3,285	2,607	2,742	3,323	4,867	5,523	4,897	3,620	2,987

主な全部廃棄原因疾病の推移
発生率：豚

(%)



(4) 一部廃棄原因別廃棄状況 (7 食肉衛生検査所)

原因		畜種	牛	とく	馬	豚	山羊	めん羊
細菌病	放線菌病		11					
	その他							
原虫病その他								
寄生虫病	のう虫病							
	ジストマ病		296	1				
	その他		2			37		
その他	黄 疸							
	水 腫		1,492	10		1,667		
	腫 瘍		119	1		24		
	炎症または炎症産物による汚染		33,707	65		1,749,585		
	変性萎縮		6,782	1		229		
	その他		23,975	27		59,117		
合 計			66,384	105		1,810,659		

3 と畜検査における精密検査実施状況

(1)精密検査実施状況（畜種別）

食肉衛生検査所名		7食肉衛生検査所					
検査頭数	決定病名	豚		牛		とく	
		保留	全廃	保留	全廃	保留	全廃
細菌検査 (3,319)	豚丹毒(蕁麻疹型)	124	77				
	豚丹毒(関節炎型)	697	253				
	豚丹毒(心内膜炎型)	1,656	150	52	33		
	敗血症(心内膜炎型)		1,077				
	豚丹毒(敗血症型)	4	4				
	敗血症	78	36	50	32	5	4
	膿毒症	471	397	4	4		
	サルモネラ症	103	63				
	豚赤痢	74	70				
	その他			1			
原虫・寄生虫検査 (0)	トキソプラズマ病						
	その他						
理化学検査 (1,271)	尿毒症	75	30	65	49	1	1
	黄疸	43	26	17	7	1	1
	水腫	850	783	206	149	13	5
	その他						
病理検査 (162)	白血病	23	3	123	116	1	1
	腫瘍		7		2		
	筋肉炎症						
	筋肉変性	11	11	4	4		
	その他						
その他 (563)		32		514		17	
5,315	合計	4,241	2,987	1,036	396	38	12

食肉衛生検査所名		知覧食肉衛生検査所					
検査頭数	決定病名	豚		牛		とく	
		保留	全廃	保留	全廃	保留	全廃
細菌検査 (323)	豚丹毒(蕁麻疹型)	26	21				
	豚丹毒(関節炎型)	25	7				
	豚丹毒(心内膜炎型)	190	23	12	9		
	敗血症(心内膜炎型)		124				
	豚丹毒(敗血症型)						
	敗血症	8	1	13	8	4	3
	膿毒症	44	40				
	サルモネラ症						
	豚赤痢						
	その他			1			
原虫・寄生虫検査 (0)	トキソプラズマ病						
	その他						
理化学検査 (190)	尿毒症	5	3	16	12		
	黄疸	7	7	6	1	1	1
	水腫	130	107	19	10	6	2
	その他						
病理検査 (35)	白血病	3		25	22	1	1
	腫瘍		2		1		
	筋肉炎症						
	筋肉変性	5	5	1	1		
	その他						
その他 (22)		1		12		9	
570	合計	444	340	105	64	21	7

食肉衛生検査所名		串木野食肉衛生検査所					
検査頭数	決定病名	豚		牛		とく	
		保留	全廃	保留	全廃	保留	全廃
細菌検査 (129)	豚丹毒(蕁麻疹型)	1	1				
	豚丹毒(関節炎型)	29					
	豚丹毒(心内膜炎型)	26	1				
	敗血症(心内膜炎型)		16				
	豚丹毒(敗血症型)						
	敗血症	6	3				
	膿毒症	11	10				
	サルモネラ症	13	11				
	豚赤痢	43	43				
	その他						
原虫・寄生虫検査 (0)	トキソプラズマ病						
	その他						
理化学検査 (23)	尿毒症	2	2				
	黄疸	4	4				
	水腫	17	17				
	その他						
病理検査 (0)	白血病						
	腫瘍						
	筋肉炎症						
	筋肉変性						
	その他						
その他 (0)							
152	合計	152	108	0	0	0	0

食肉衛生検査所名		阿久根食肉衛生検査所					
検査頭数	決定病名	豚		牛		とく	
		保留	全廃	保留	全廃	保留	全廃
細菌検査 (239)	豚丹毒(蕁麻疹型)	9	2				
	豚丹毒(関節炎型)	46	10				
	豚丹毒(心内膜炎型)	66	6	6	4		
	敗血症(心内膜炎型)		37				
	豚丹毒(敗血症型)						
	敗血症	23	17	12	10		
	膿毒症	41	34				
	サルモネラ症	28	21				
	豚赤痢	8	5				
	その他						
原虫・寄生虫検査 (0)	トキソプラズマ病						
	その他						
理化学検査 (126)	尿毒症	12	7	10	6		
	黄疸	5	2				
	水腫	98	96	1	1		
	その他						
病理検査 (23)	白血病	4	3	15	13		
	腫瘍						
	筋肉炎症						
	筋肉変性	1	1	3	3		
	その他						
その他 (29)		27		2			
417	合計	368	241	49	37	0	0

食肉衛生検査所名		大口食肉衛生検査所					
検査頭数	決定病名	豚		牛		とく	
		保留	全廃	保留	全廃	保留	全廃
細菌検査 (747)	豚丹毒(蕁麻疹型)	11	3				
	豚丹毒(関節炎型)	87	13				
	豚丹毒(心内膜炎型)	608	18	5	3		
	敗血症(心内膜炎型)		394				
	豚丹毒(敗血症型)						
	敗血症	3		7	3		
	膿毒症	21	21	1	1		
	サルモネラ症	3					
	豚赤痢	1	1				
	その他						
原虫・寄生虫検査 (0)	トキソプラズマ病						
	その他						
理化学検査 (67)	尿毒症	13	4	4	3		
	黄疸	10	1	1			
	水腫	37	35	2	2		
	その他						
病理検査 (6)	白血病	2	2	2	1		
	腫瘍						
	筋肉炎症						
	筋肉変性	2	2				
その他							
その他 (1)				1			
821	合計	798	494	23	13	0	0

食肉衛生検査所名		末吉食肉衛生検査所					
検査頭数	決定病名	豚		牛		とく	
		保留	全廃	保留	全廃	保留	全廃
細菌検査 (852)	豚丹毒(蕁麻疹型)	59	39				
	豚丹毒(関節炎型)	294	119				
	豚丹毒(心内膜炎型)	287	63	4			
	敗血症(心内膜炎型)		163				
	豚丹毒(敗血症型)	4	4				
	敗血症	17	6	5	3		
	膿毒症	136	91				
	サルモネラ症	44	23				
	豚赤痢	2	2				
	その他						
原虫・寄生虫検査 (0)	トキソプラズマ病						
	その他						
理化学検査 (137)	尿毒症	17	3	8	5		
	黄疸	8	6	2			
	水腫	93	76	8	4	1	
	その他						
病理検査 (24)	白血病	11		12	12		
	腫瘍						
	筋肉炎症						
	筋肉変性	1	1				
その他							
その他 (1)				1			
1,014	合計	973	596	40	24	1	0

食肉衛生検査所名		志布志食肉衛生検査所					
検査頭数	決定病名	豚		牛		とく	
		保留	全廃	保留	全廃	保留	全廃
細菌検査 (571)	豚丹毒(蕁麻疹型)	13	8				
	豚丹毒(関節炎型)	153	85				
	豚丹毒(心内膜炎型)	278	30	21	16		
	敗血症(心内膜炎型)		188				
	豚丹毒(敗血症型)						
	敗血症	12	4	8	5	1	1
	膿毒症	53	37	3	3		
	サルモネラ症	13	7				
	豚赤痢	16	15				
	その他						
原虫・寄生虫検査 (0)	トキソプラズマ病						
	その他						
理化学検査 (272)	尿毒症	3		18	15	1	1
	黄疸	7	5	5	3		
	水腫	68	50	166	127	4	3
	その他						
病理検査 (56)	白血病			56	56		
	腫瘍						
	筋肉炎症						
	筋肉変性						
	その他						
その他 (503)			496		7		
1,402	合計	616	429	773	225	13	5

食肉衛生検査所名		鹿屋食肉衛生検査所					
検査頭数	決定病名	豚		牛		とく	
		保留	全廃	保留	全廃	保留	全廃
細菌検査 (458)	豚丹毒(蕁麻疹型)	5	3				
	豚丹毒(関節炎型)	63	19				
	豚丹毒(心内膜炎型)	201	9	4	1		
	敗血症(心内膜炎型)		155				
	豚丹毒(敗血症型)						
	敗血症	9	5	5	3		
	膿毒症	165	164				
	サルモネラ症	2	1				
	豚赤痢	4	4				
	その他						
原虫・寄生虫検査 (0)	トキソプラズマ病						
	その他						
理化学検査 (456)	尿毒症	23	11	9	8		
	黄疸	2	1	3	3		
	水腫	407	402	10	5	2	
	その他						
病理検査 (18)	白血病	3	3	13	12		
	腫瘍				1		
	筋肉炎症						
	筋肉変性	2	2				
	その他						
その他 (7)		4		2		1	
939	合計	890	779	46	33	3	0

(2) 平成28年度 残留有害物質モニタリング検査実施状況

牛

	検体名	知覧	串木野	阿久根	大口	末吉	志布志	鹿屋	合計
抗生物質	筋	4		3	3	3	3	4	20
合成抗菌剤	筋	4		4		4		4	16
OTC, CTC, TC	筋				5		5		10
イベルメクチン	筋	5						5	10
エンロフロキサシン	筋			3					3
オルビフロキサシン	筋		4					6	10
マルボフロキサシン	筋	4				4			8
レバミゾール	筋			3					3
スルファジミジン	筋		5			5			10
ベンジルペニシリン	筋				5		5		10
スピラマイシン	筋				5		5		10
オキシリニック酸	筋			3					3
計		17	9	16	18	16	18	19	113

豚

	検体名	知覧	串木野	阿久根	大口	末吉	志布志	鹿屋	合計
抗生物質	筋	4	8	4	4	4	4	4	32
合成抗菌剤	筋	4	6	3		3		4	20
OTC, CTC, TC	筋				5		5		10
イベルメクチン	脂肪	5						5	10
フルベンダゾール	筋	5						5	10
エンロフロキサシン	筋			6					6
オルビフロキサシン	筋		10					6	16
マルボフロキサシン	筋	8				8			16
レバミゾール	筋			6					6
スルファジミジン	筋		5			5			10
ベンジルペニシリン	筋				5		5		10
スピラマイシン	筋				5		5		10
オキシリニック酸	筋			3					3
計		26	29	22	19	20	19	24	159

*OTC:オキシテトラサイクリン, CTC:クロルテトラサイクリン, TC:テトラサイクリン

(3) 平成28年度 と畜場の牛ふき取り検査結果

検査所名	施設数	0157・026検体数	陽性検体数
知覧	2	96	
串木野			
阿久根	1	60	
大口	1	60	
末吉	1	60	
志布志	2	96	
鹿屋	1	36	
検査所計	8	408	0

4 牛肉の輸出状況（平成28年度）

検査所名 輸出国名	末吉		志布志		阿久根		知覧		計	
	件数	重量(kg)	件数	重量(kg)	件数	重量(kg)	件数	重量(kg)	件数	重量(kg)
アメリカ	152	29,838.7	116	20,731.4	161	40,527.7	81	29,740.0	510	120,837.8
香港	206	165,462.6	730	232,552.1	474	84,537.1	216	33,300.5	1,626	515,852.3
カナダ			21	3,575.2	20	3,173.2	13	552.2	54	7,300.6
シンガポール	119	26,376.7	170	27,781.5	149	12,454.5	91	16,028.4	529	82,641.1
マカオ	0	0.0	9	1,389.2	34	3,421.6	70	6,834.4	113	11,645.2
タイ	14	2,753.8	59	6,899.2	35	4,428.7	100	9,058.4	208	23,140.1
フィリピン	38	4,444.2	4	436.1	11	950.1	31	4,744.4	84	10,574.8
ベトナム	1	40.6	46	4,050.7	1	119.6	1	72.9	49	4,283.8
EU			142	60,146.7	175	21,851.4			317	81,998.1
非EU (※スイス、ノルウェー、 リヒテンシュタイン)			2	135.2	8	1,043.2			10	1,178.4
ニュージーランド			9	600.0			22	1,888.5	31	2,488.5
メキシコ	1	33.1					8	1,618.7	9	1,651.8
ミャンマー	2	437.5							2	437.5
計	533	229,387.2	1,308	358,297.3	1,068	172,507.1	633	103,838.4	3,542	864,030.0

< 食 鳥 検 査 >

I 概 況

本県は、平成4年度の食鳥検査導入時に「大規模食鳥処理場」を17施設所管し、1億4千万羽余りの食鳥検査実績があったが、検査羽数の減少と市町村合併による影響を受け、現在（平成27年11月）では、12施設に減少している。

しかしながら、現存する食鳥処理場はより衛生的な食鳥肉の生産や生産能力向上のため最新機器の導入等を行い施設改善、効率化に取り組んでおり、ここ10年で見ると検査羽数は増加傾向にある。

本県では、食鳥検査開始当初より、検査結果入力装置や検査羽数カウンターを活用した現場検査の効率化を図り、疾病排除はもとより施設の衛生管理や微生物制御、従業員の衛生的な取扱いの指導、生産サイドへの検査データのフィードバック等により食鳥肉の総合的な安全性確保に努めている。

また、高病原性鳥インフルエンザ対策の一環として、農場からの前日の死鳥羽数報告等、関連業界、関連機関との連携を強化し、生産現場での疾病発生状況を踏まえ検査に当たっている。

本県は鶏刺しの食文化があることから、県独自で「生食用食鳥肉の衛生基準」を設け、施設、設備、製品等のふき取り検査を実施して、衛生指導の強化を図っている。

1 検査羽数

ブロイラー 133,100,853羽、成鶏 8,856,524羽の合計 141,957,377羽で、対前年度比101.1%（内訳：ブロイラー 101.0%，成鶏 101.9%）であった。

2 検査結果による処分

(1) 禁 止

ブロイラー 391,372羽（原因：腹水症、削瘦及び発育不良、変性、炎症、放血不良等）、成鶏7,455羽（原因：削瘦及び発育不良）であった。

(2) 全部廃棄

ブロイラー 966,273羽（原因：大腸菌症、腹水症、炎症、変性等）で廃棄率は0.73%となっており、成鶏 80,230羽（原因：炎症、削瘦及び発育不良、腫瘍、変性等）で廃棄率は0.91%であった。

(3) 一部廃棄

ブロイラー 4,414,018羽（原因：炎症、出血、臓器の異常な形等等）で、廃棄率は3.32%、成鶏 69,582羽（原因：その他、腫瘍、炎症、出血等）で、廃棄率は0.79%であった。

3 残留有害物質モニタリング検査

118羽について検査を実施したが、すべて陰性であった。

4 指導検査

712検体についてふき取り検査を行い、サルモネラ、黄色ブドウ球菌及びカンピロバクター（682検体）等の細菌検査を実施した。

5 衛生指導

県で策定した「食品衛生監視指導計画」に基づき衛生指導を実施しているところであるが、本県には鶏刺しの食文化があることから、生食用鶏肉については特に「生食用食鳥肉の衛生基準」を設け努力目標としている。

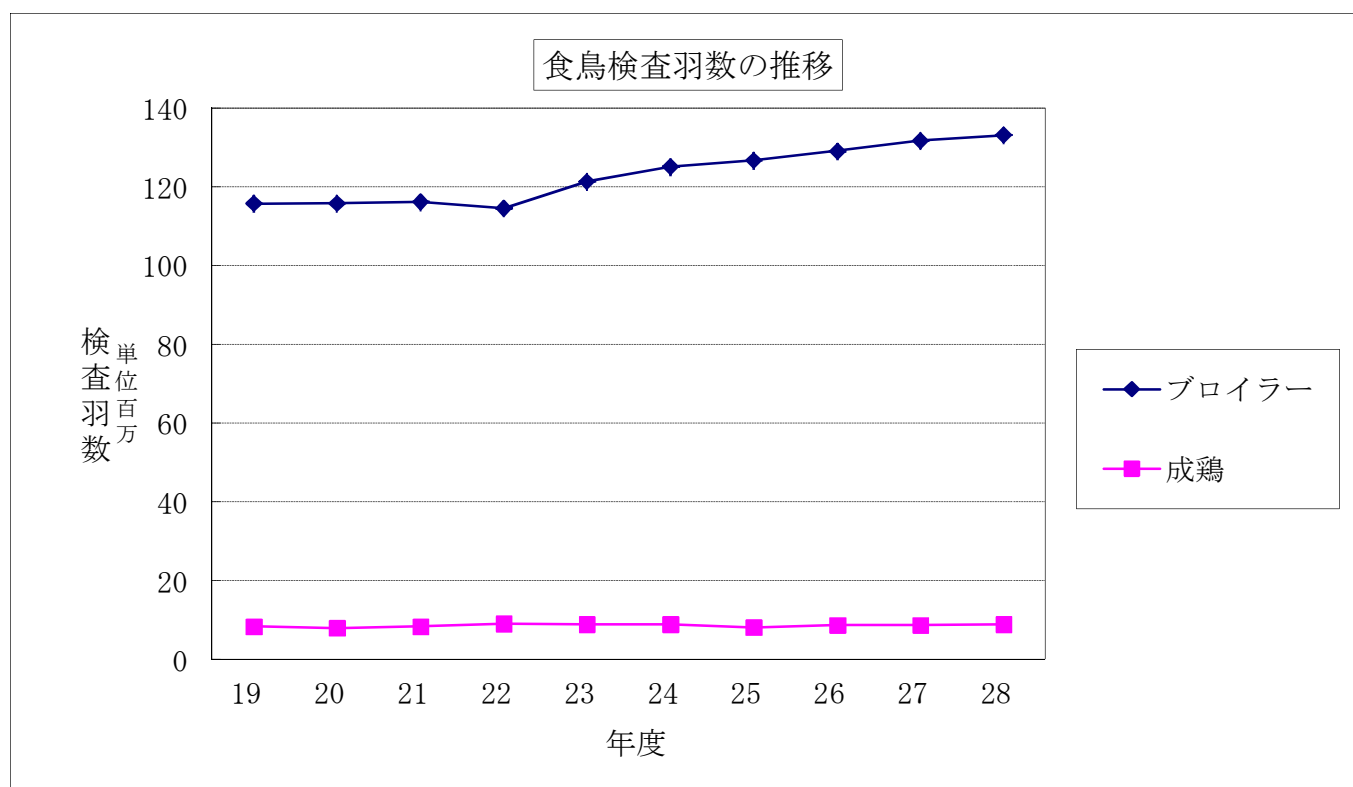
- (1) 食鳥処理場施設及び併設食肉処理場の作業前、作業中の衛生監視を強化し、施設の衛生管理や食鳥肉の衛生的な取扱いを指導している。
- (2) 年2回以上のふき取り検査を実施して、食肉衛生検査所と食鳥処理場関係者から成る協議会を開催し、その検査結果を踏まえた衛生指導、教育を行っている。
- (3) 化製原料の衛生的な管理、保管等を指導している。

Ⅱ 検査統計

1 食鳥検査羽数

(1) 食鳥検査羽数の推移

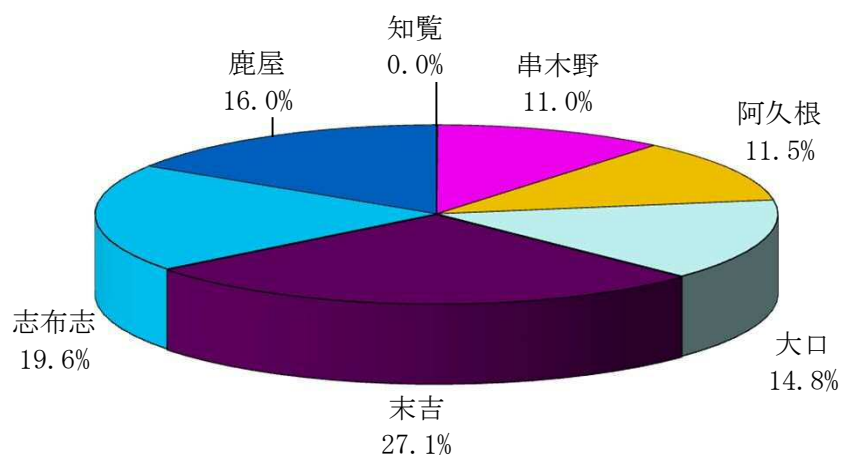
年度	ブロイラー	成鶏	その他	合計
19	115,762,159	8,358,291		124,120,450
20	115,788,126	7,911,115		123,699,241
21	116,182,920	8,336,494		124,519,414
22	114,588,550	9,008,682		123,597,232
23	121,377,456	8,892,866		130,270,322
24	125,168,764	8,908,666		134,077,430
25	126,679,789	8,140,400		134,820,189
26	129,110,719	8,753,314		137,864,033
27	131,770,039	8,695,362		140,465,401
28	133,100,853	8,856,524	0	141,957,377



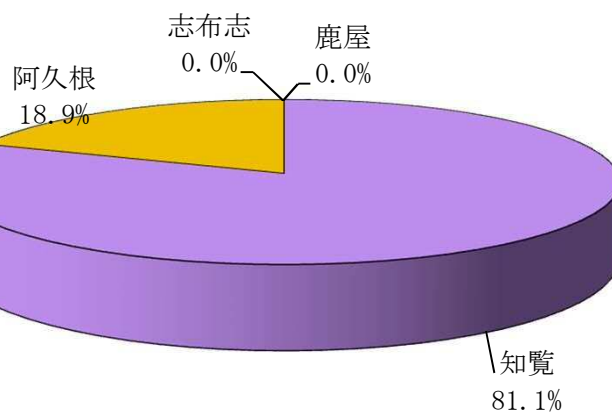
(2) 食肉衛生検査所別食鳥検査羽数(平成28年度)

検査所	ブロイラー	成鶏	その他	合計
知覧	47,670	7,182,944		7,230,614
串木野	14,607,246	232		14,607,478
阿久根	15,297,386	1,672,668		16,970,054
大口	19,660,537			19,660,537
末吉	36,134,678			36,134,678
志布志	26,081,034	680		26,081,714
鹿屋	21,272,302			21,272,302
合計	133,100,853	8,856,524	0	141,957,377

食肉衛生検査所別食鳥検査羽数の割合 (ブロイラー)

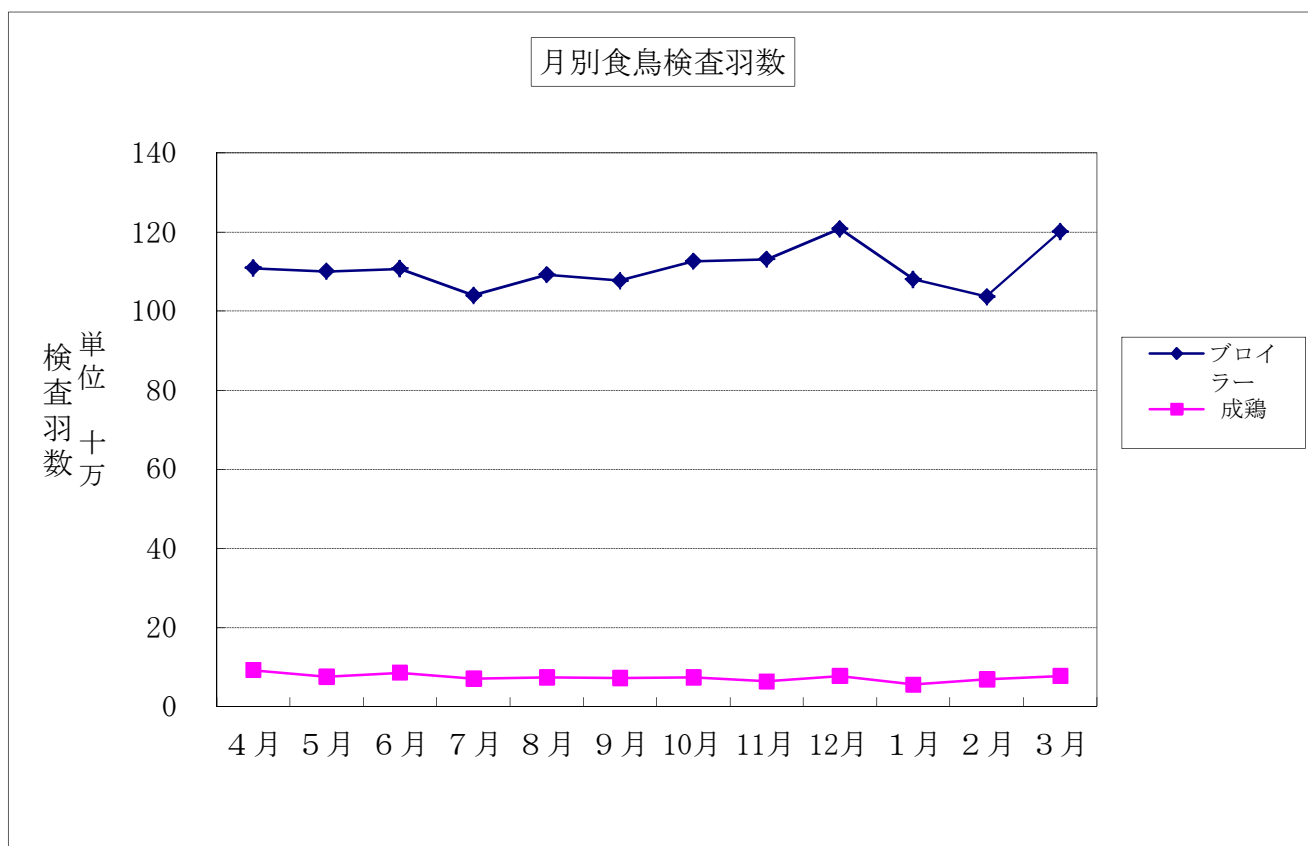


食肉衛生検査所別食鳥検査羽数の割合 (成鶏)



(3) 月別食鳥検査羽数（7食肉衛生検査所）

	ブロイラー	成鶏	その他	合計
平成28年 4月	11,089,145	919,140		12,008,285
5月	11,009,742	756,131		11,765,873
6月	11,074,755	857,590		11,932,345
7月	10,401,706	709,787		11,111,493
8月	10,923,683	733,619		11,657,302
9月	10,769,695	720,708		11,490,403
10月	11,255,447	733,815		11,989,262
11月	11,314,786	637,532		11,952,318
12月	12,081,318	773,459		12,854,777
平成29年 1月	10,807,652	560,493		11,368,145
2月	10,370,303	687,765		11,058,068
3月	12,002,621	766,485		12,769,106
合計	133,100,853	8,856,524	0	141,957,377



2 食鳥検査に基づく処分

(1) 種類別処分状況(7食肉衛生検査所)

	ブロイラー	成鶏	その他
検査羽数 (A)	133,100,853	8,856,524	0
禁止	391,372	7,455	0
全部廃棄 (B)	966,273	80,230	0
一部廃棄 (C)	4,414,018	69,582	0
全部廃棄廃棄率B/A (%)	0.73	0.91	
一部廃棄率C/A (%)	3.32	0.79	

(2) 禁止, 全部廃棄, 一部廃棄処分状況

		7 食肉衛生検査所								
		ブロイラー			成 鶏			合 計		
検査羽数		133, 100, 853			8, 856, 524			141, 957, 377		
		禁止	全部廃棄	一部廃棄	禁止	全部廃棄	一部廃棄	禁止	全部廃棄	一部廃棄
処分実羽数		391, 372	966, 273	4, 414, 018	7, 455	80, 230	69, 582	398, 827	1, 046, 503	4, 483, 600
ウイルス・クラミジア病	鶏 痘									
	伝染性気管支炎									
	伝染性喉頭気管炎									
	ニューカッスル病									
	鶏白血病									
	封入体肝炎									
	マレック病		12						12	
	そ の 他									
細菌病	大腸菌症	28	679, 833			1		28	679, 834	
	伝染性コリーザ									
	サルモネラ症									
	ブドウ球菌症									
	そ の 他									
その他の疾病	毒血症									
	膿毒症									
	敗血症									
	真菌病									
	原虫病									
	寄生虫病									
	変性	67, 872	45, 910	202	64	8, 076		67, 936	53, 986	202
	尿酸塩沈着症									
	水腫					1			1	
	腹水症	130, 713	128, 808		6	5, 184		130, 719	133, 992	
	出血	186	3, 534	232, 600	20	3, 159	5, 975	206	6, 693	238, 575
	炎症	44, 172	64, 810	4, 160, 270	175	37, 889	6, 017	44, 347	102, 699	4, 166, 287
	萎縮									
	腫瘍	1	13	22	1	8, 516	27, 489	2	8, 529	27, 511
	臓器の異常な形等			20, 885			257			21, 142
	異常体温									
	黄疸	2	249			2, 121		2	2, 370	
	外傷	7, 321	12, 801		6	2, 105	2	7, 327	14, 906	2
	中毒諸症									
	削瘦及び発育不良	96, 031	23, 724		6, 720	9, 074		102, 751	32, 798	
放血不良	33, 499	4, 258		12	4, 081		33, 511	8, 339		
湯漬過度	9, 775	2, 319		451	23		10, 226	2, 342		
そ の 他	1, 772	2	39			29, 842	1, 772	2	29, 881	
計	391, 372	966, 273	4, 414, 018	7, 455	80, 230	69, 582	398, 827	1, 046, 503	4, 483, 600	

		知覧食肉衛生検査所								
		ブロイラー			成 鶏			合 計		
検査羽数		47,670			7,182,944			7,230,614		
		禁止	全部廃棄	一部廃棄	禁止	全部廃棄	一部廃棄	禁止	全部廃棄	一部廃棄
処分実羽数			77	81	992	69,329	56,295	992	69,406	56,376
ウイルス・クラミジア病	鶏 痘									
	伝染性気管支炎									
	伝染性喉頭気管炎									
	ニューカッスル病									
	鶏白血病									
	封入体肝炎									
	マレック病									
	そ の 他									
細菌病	大腸菌症					1			1	
	伝染性コリーザ									
	サルモネラ症									
	ブドウ球菌症									
	そ の 他									
その他の疾病	毒血症									
	膿毒症									
	敗血症									
	真菌病									
	原虫病									
	寄生虫病									
	変 性		12		64	7,689		64	7,701	
	尿酸塩沈着症									
	水 腫									
	腹水症		3		6	2,703		6	2,706	
	出 血		3	19	20	3,088	3,170	20	3,091	3,189
	炎 症		21	1	175	33,837	3,781	175	33,858	3,782
	萎 縮									
	腫 瘍		5	21	1	6,426	21,193	1	6,431	21,214
	臓器の異常な形等			1			247			248
	異常体温									
	黄 疸					2,120			2,120	
	外 傷		8		6	1,623	2	6	1,631	2
	中毒諸症									
	削瘦及び発育不良		14		714	7,790		714	7,804	
放血不良		11		6	4,029		6	4,040		
湯漬過度					23			23		
そ の 他			39			27,902			27,941	
計			77	81	992	69,329	56,295	992	69,406	56,376

		串木野食肉衛生検査所								
		ブロイラー			成 鶏			合 計		
検査羽数		14,607,246			232			14,607,478		
		禁止	全部廃棄	一部廃棄	禁止	全部廃棄	一部廃棄	禁止	全部廃棄	一部廃棄
処分実羽数		12,590	111,626	593,935				12,590	111,626	593,935
ウイルス・クラミジア病	鶏 痘									
	伝染性気管支炎									
	伝染性喉頭気管炎									
	ニューカッスル病									
	鶏白血病									
	封入体肝炎									
	マレック病		4						4	
	そ の 他									
細菌病	大腸菌症		61,958						61,958	
	伝染性コリーザ									
	サルモネラ症									
	ブドウ球菌症									
	そ の 他									
その他の疾病	毒血症									
	膿毒症									
	敗血症									
	真菌病									
	原虫病									
	寄生虫病									
	変 性	2,849	8,322					2,849	8,322	
	尿酸塩沈着症									
	水 腫									
	腹水症	3,258	17,911					3,258	17,911	
	出 血		705	70					705	70
	炎 症	393	17,949	592,935				393	17,949	592,935
	萎 縮									
	腫 瘍									
	臓器の異常な形等			930						930
	異常体温									
	黄 疸		3						3	
	外 傷	12	186					12	186	
	中毒諸症									
	削瘦及び発育不良	1,654	2,676					1,654	2,676	
放血不良	3,804	909					3,804	909		
湯漬過度	620	1,003					620	1,003		
そ の 他										
計	12,590	111,626	593,935				12,590	111,626	593,935	

		阿久根食肉衛生検査所								
		ブロイラー			成 鶏			合 計		
検査羽数		15, 297, 386			1, 672, 668			16, 970, 054		
		禁止	全部廃棄	一部廃棄	禁止	全部廃棄	一部廃棄	禁止	全部廃棄	一部廃棄
処分実羽数		19, 239	58, 484	247, 671	6, 457	10, 900	13, 284	25, 696	69, 384	260, 955
ウイルス・クラミジア病	鶏 痘									
	伝染性気管支炎									
	伝染性喉頭気管炎									
	ニューカッスル病									
	鶏白血病									
	封入体肝炎									
	マレック病		1						1	
	そ の 他									
細菌病	大腸菌症	28	8, 053					28	8, 053	
	伝染性コリーザ									
	サルモネラ症									
	ブドウ球菌症									
	そ の 他									
その他の疾病	毒血症									
	膿毒症									
	敗血症									
	真菌病									
	原虫病									
	寄生虫病									
	変 性	3, 622	3, 651	136		387		3, 622	4, 038	136
	尿酸塩沈着症									
	水 腫					1			1	
	腹水症	7, 670	31, 143			2, 481		7, 670	33, 624	
	出 血	149	1, 091	3, 612		70	2, 805	149	1, 161	6, 417
	炎 症	1, 137	9, 958	236, 608		4, 052	2, 233	1, 137	14, 010	238, 841
	萎 縮									
	腫 瘍		5			2, 090	6, 296		2, 095	6, 296
	臓器の異常な形等			7, 315			10			7, 325
	異常体温									
	黄 疸	2	53			1		2	54	
	外 傷	261	1, 645			482		261	2, 127	
	中毒諸症									
	削瘦及び発育不良	3, 458	2, 611		6, 006	1, 284		9, 464	3, 895	
放血不良	404	241			52		404	293		
湯漬過度	736	30		451			1, 187	30		
そ の 他	1, 772	2				1, 940	1, 772	2	1, 940	
計	19, 239	58, 484	247, 671	6, 457	10, 900	13, 284	25, 696	69, 384	260, 955	

		大口食肉衛生検査所								
		ブロイラー			成 鶏			合 計		
検査羽数		19,660,537						19,660,537		
		禁止	全部廃棄	一部廃棄	禁止	全部廃棄	一部廃棄	禁止	全部廃棄	一部廃棄
処分実羽数		34,065	99,183	230,695				34,065	99,183	230,695
ウイルス・クラミジア病	鶏 痘									
	伝染性気管支炎									
	伝染性喉頭気管炎									
	ニューカッスル病									
	鶏白血病									
	封入体肝炎									
	マレック病									
	そ の 他									
細菌病	大腸菌症		70,457						70,457	
	伝染性コリーザ									
	サルモネラ症									
	ブドウ球菌症									
	そ の 他									
その他の疾病	毒血症									
	膿毒症									
	敗血症									
	真菌病									
	原虫病									
	寄生虫病									
	変 性		1,582						1,582	
	尿酸塩沈着症									
	水 腫									
	腹水症	12	20,793					12	20,793	
	出 血		95	13					95	13
	炎 症	803	2,847	229,420				803	2,847	229,420
	萎 縮									
	腫 瘍									
	臓器の異常な形等			1,262						1,262
	異常体温									
	黄 疸		60						60	
	外 傷		796						796	
	中毒諸症									
	削瘦及び発育不良	33,040	2,336					33,040	2,336	
放血不良	1	217					1	217		
湯漬過度	209						209			
そ の 他										
計	34,065	99,183	230,695				34,065	99,183	230,695	

		末吉食肉衛生検査所								
		ブロイラー			成 鶏			合 計		
検査羽数		36,134,678						36,134,678		
		禁止	全部廃棄	一部廃棄	禁止	全部廃棄	一部廃棄	禁止	全部廃棄	一部廃棄
処分実羽数		279,161	152,302	647,586				279,161	152,302	647,586
ウイルス・クラミジア病	鶏 痘									
	伝染性気管支炎									
	伝染性喉頭気管炎									
	ニューカッスル病									
	鶏白血病									
	封入体肝炎									
	マレック病									
	そ の 他									
細菌病	大腸菌症		85,496						85,496	
	伝染性コリーザ									
	サルモネラ症									
	ブドウ球菌症									
	そ の 他									
その他の疾病	毒血症									
	膿毒症									
	敗血症									
	真菌病									
	原虫病									
	寄生虫病									
	変 性	55,547	6,547					55,547	6,547	
	尿酸塩沈着症									
	水 腫									
	腹水症	118,512	32,017					118,512	32,017	
	出 血	37	1,244	142,024				37	1,244	142,024
	炎 症	41,476	20,762	501,936				41,476	20,762	501,936
	萎 縮									
	腫 瘍	1	3	1				1	3	1
	臓器の異常な形等			3,625						3,625
	異常体温									
	黄 疸		131						131	
	外 傷	1	499					1	499	
	中毒諸症									
	削瘦及び発育不良	53,090	3,026					53,090	3,026	
放血不良	6,372	2,433					6,372	2,433		
湯漬過度	4,125	144					4,125	144		
そ の 他										
計	279,161	152,302	647,586				279,161	152,302	647,586	

		志布志食肉衛生検査所								
		ブロイラー			成 鶏			合 計		
検査羽数		26,081,034			680			26,081,714		
		禁止	全部廃棄	一部廃棄	禁止	全部廃棄	一部廃棄	禁止	全部廃棄	一部廃棄
処分実羽数		18,864	250,422	1,433,261	6	1	3	18,870	250,423	1,433,264
ウイルス・クラミジア病	鶏 痘									
	伝染性気管支炎									
	伝染性喉頭気管炎									
	ニューカッスル病									
	鶏白血病									
	封入体肝炎									
	マレック病		2						2	
	そ の 他									
細菌病	大腸菌症		203,243						203,243	
	伝染性コリーザ									
	サルモネラ症									
	ブドウ球菌症									
	そ の 他									
その他の疾病	毒血症									
	膿毒症									
	敗血症									
	真菌病									
	原虫病									
	寄生虫病									
	変 性	5,854	11,466					5,854	11,466	
	尿酸塩沈着症									
	水 腫									
	腹水症	1,261	23,493					1,261	23,493	
	出 血		396	86,448		1			397	86,448
	炎 症	363	5,643	1,341,857			3	363	5,643	1,341,860
	萎 縮									
	腫 瘍									
	臓器の異常な形等			4,956						4,956
	異常体温									
	黄 疸		1						1	
	外 傷	26	538					26	538	
	中毒諸症									
	削瘦及び発育不良	4,789	4,447					4,789	4,447	
放血不良	6,457	268		6			6,463	268		
湯漬過度	114	925					114	925		
そ の 他										
計	18,864	250,422	1,433,261	6	1	3	18,870	250,423	1,433,264	

		鹿屋食肉衛生検査所								
		ブロイラー			成 鶏			合 計		
検査羽数		21, 272, 302						21, 272, 302		
		禁止	全部廃棄	一部廃棄	禁止	全部廃棄	一部廃棄	禁止	全部廃棄	一部廃棄
処分実羽数		27, 453	294, 179	1, 260, 789				27, 453	294, 179	1, 260, 789
ウイルス・クラミジア病	鶏 痘									
	伝染性気管支炎									
	伝染性喉頭気管炎									
	ニューカッスル病									
	鶏白血病									
	封入体肝炎									
	マレック病		5						5	
	そ の 他									
細菌病	大腸菌症		250, 626						250, 626	
	伝染性コリーザ									
	サルモネラ症									
	ブドウ球菌症									
	そ の 他									
その他の疾病	毒血症									
	膿毒症									
	敗血症									
	真菌病									
	原虫病									
	寄生虫病									
	変 性		14, 330	66					14, 330	66
	尿酸塩沈着症									
	水 腫									
	腹水症		3, 448						3, 448	
	出 血			414						414
	炎 症		7, 630	1, 257, 513					7, 630	1, 257, 513
	萎 縮									
	腫 瘍									
	臓器の異常な形等			2, 796						2, 796
	異常体温									
	黄 疸		1						1	
	外 傷	7, 021	9, 129					7, 021	9, 129	
	中毒諸症									
	削瘦及び発育不良		8, 614						8, 614	
放血不良	16, 461	179					16, 461	179		
湯漬過度	3, 971	217					3, 971	217		
そ の 他										
計	27, 453	294, 179	1, 260, 789				27, 453	294, 179	1, 260, 789	

(2) 禁止, 全部廃棄, 一部廃棄処分状況

		総括									プロイラー			成鶏		
		プロイラー			成鶏			合計								
検査羽数		133,100,853			8,856,524			141,957,377								
処分実羽数		禁止	全部廃棄	一部廃棄	禁止	全部廃棄	一部廃棄	禁止	全部廃棄	一部廃棄	禁止	全部廃棄	一部廃棄	禁止	全部廃棄	一部廃棄
ウイルス・クラミジア症	鶏痘															
	伝染性気管支炎															
	伝染性喉頭気管炎															
	ニューカッスル病															
	鶏白血病															
	封入体肝炎															
	マレック病		12						12			0.0%				
	その他															
細菌病	大腸菌症	28	679,833			1		28	679,834		0.0%	70.4%			0.0%	
	伝染性コリネバ															
	サルモネラ病															
	ブドウ球菌症															
その他の疾病	その他															
	毒血症															
	膿毒症															
	敗血症															
	真菌症															
	原虫病															
	寄生虫病															
	変性	67,872	45,910	202	64	8,076		67,936	53,986	202	17.3%	4.8%	0.0%	0.9%	10.1%	
	尿酸塩沈着症															
	水腫					1			1							0.0%
	腹水症	130,713	128,808		6	5,184		130,719	133,992		33.4%	13.3%		0.1%	6.5%	
	出血	186	3,534	232,600	20	3,159	5,975	206	6,693	238,575	0.0%	0.4%	5.3%	0.3%	3.9%	8.6%
	炎症	44,172	64,810	4,160,270	175	37,889	6,017	44,347	102,699	4,166,287	11.3%	6.7%	94.3%	2.3%	47.2%	8.6%
	萎縮															
	腫瘍	1	13	22	1	8,516	27,489	2	8,529	27,511	0.0%	0.0%	0.0%	0.0%	10.6%	39.5%
	臓器異常			20,885			257			21,142			0.5%			0.4%
	異常体温															
	黄疸	2	249			2,121		2	2,370		0.0%	0.0%			2.6%	
	外傷	7,321	12,801		6	2,105	2	7,327	14,906	2	1.9%	1.3%		0.1%	2.6%	0.0%
	中毒諸症															
削瘦	96,031	23,724		6,720	9,074		102,751	32,798		24.5%	2.5%		90.1%	11.3%		
放血不良	33,499	4,258		12	4,081		33,511	8,339		8.6%	0.4%		0.2%	5.1%		
湯漬過度	9,775	2,319		451	23		10,226	2,342		2.5%	0.2%		6.0%	0.0%		
その他	1,772	2	39			29,842	1,772	2	29,881	0.5%	0.0%	0.0%			42.9%	
計		391,372	966,273	4,414,018	7,455	80,230	69,582	398,827	1,046,503	4,483,600						

3 食鳥検査における残留有害物質モニタリング検査実施状況

(1) 残留有害物質モニタリング検査

	検体名	知覧	串木野	阿久根	大口	末吉	志布志	鹿屋	合計
抗生物質	筋	4	5	4	4	4	4	4	29
合成抗菌剤	筋	2	4	4		4		2	16
OTC, CTC, TC	筋				5		5		10
フルベンダゾール	筋	5						5	10
エンロフロキサシン	筋			5					5
レバミゾール	筋			5					5
スルファジミジン	筋		5			5			10
ベンジルペニシリン	筋				5		5		10
スピラマイシン	筋				5		5		10
オキノリニック酸	筋			3					3
ナイカルバジン/ジクラズリル	筋					10			10
計		11	14	21	19	23	19	11	118

(2) ふき取り検査

検査所名	管轄処理場数	サルモネラ		黄色ブドウ球菌		カンピロバクター	
		検体数	陽性数	検体数	陽性数	検体数	陽性数
知覧	1	76	3	76	1	76	38
串木野	1	80	1	80	9	80	45
阿久根	3	160	1	160	8	160	14
大口	2	98	6	98	9	98	12
末吉	2	80	3	80	4	80	25
志布志	2	120	7	120	5	90	18
鹿屋	1	98	7	98	10	98	36
検査所計	12	712	28	712	46	682	188