

# 鹿児島県感染症情報

2013年 第52週報 (12月23日~12月29日)

発行：鹿児島県環境保健センター

《感染症のホームページアドレス <http://www.pref.kagoshima.jp/kenko-fukushi/kenko-iryo/kansen/index.html>》

感染性胃腸炎の報告数は、前週と比べ減少しましたが、地域によっては報告数の高値なところもあります。手洗いや衛生管理の徹底等更なる注意喚起が必要です。

★ 感染性胃腸炎の発生動向とその予防対策

今週の感染性胃腸炎の報告数は、前週(1036人)より169人少ない867人(定点当たり報告数15.76)で、前週よりも報告数が増加した保健所は、鹿児島市(18.15)、伊集院(17.00)、大口(12.50)、出水(10.00)、西之表(7.00)、屋久島(1.00)でした。図には、今週、流行発生警報域にある5保健所の第48~52週の週別推移を示してあります。予防対策としては、手洗いが最も大切です。特に、飲食業の従事者で症状等がある場合には、調理を控える等、食中毒の未然防止の徹底やマスクや手袋を使用した便・吐物の適切な処理をお願いします。

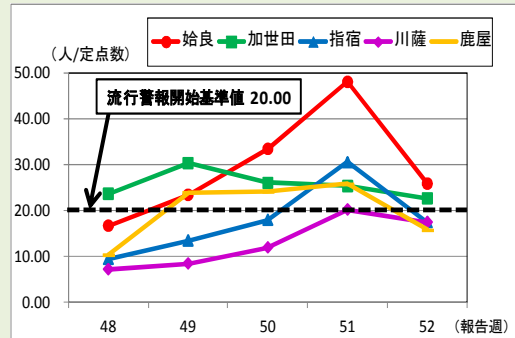


図 流行発生警報域にある5保健所の第48~52週の週別推移

インフルエンザの報告数が増加傾向にあります。手洗い等の手指衛生、咳エチケットによる飛沫感染対策が重要です。

★ インフルエンザの発生動向とその予防対策

今週のインフルエンザの報告数は、前週(434人)より112人多い546人(定点当たり報告数5.87)と、8週連続で増加し、全国的にも第51週時点で流行開始の目安である1.00を上回りました。今後、新学期の始まった学校を中心とした流行が予想されます。栄養と休養を十分とり、体調を整えて抵抗力をつけることが大切です。予防方法としては、手洗い、マスクの着用、咳エチケット等を徹底してください。

今週の咽頭結膜熱の報告数(99人)は、前週(124人)と比べ、減少しましたが、引き続き、手洗い、うがいによる予防対策に努めてください。今週の水痘の報告数(144人)は、3週連続で増加しました。特に、出水保健所管内では、前週3.67から今週13.67と、急増しました。例年、12月から1月にかけてピークを認める疾患です。予防対策としては、手洗い、うがいの励行が大切です。また、今週のRSウイルス感染症の報告数(59人)は、前週(32人)と比べ増加しました。保健所別では、鹿児島市(3.00)、川薩(1.75)、徳之島(1.00)の順に多い報告数でした。

☆ 一〜五類感染症(全数報告疾患)の発生状況

一類感染症	発生報告なし
二類感染症	結核5例(肺結核2例, 結核性胸膜炎1例, 無症状病原体保有者2例) 追加結核(50週, 1例)
三類感染症	発生報告なし
四類感染症	つつが虫病1例
五類感染症	アメーバ赤痢1例, 破傷風1例, 侵襲性肺炎球菌感染症(成人1例) 追加後天性免疫不全症候群(50週, 1例)

☆ 定点報告疾患の発生状況

- ・ 今週の定点医療機関は、インフルエンザ定点 **93**、小児科定点 **55** です。
- ・ 第52週の定点把握対象疾患の総報告数は1937人で、前週(2093人)より156人少なかった(詳細については後述)。

・ **流行発生警報**の基準値(開始基準値及び終息基準値)以上の保健所

【感染性胃腸炎(開始20.0, 終息12.0)】: 始良(25.86), 加世田(22.67), 指宿(17.50), 川薩(17.50), 鹿屋(15.80)

【水痘(開始7.0, 終息4.0)】: 出水(13.67), 志布志(7.00), 【A群溶血性レンサ球菌咽頭炎(開始8.0, 終息4.0)】: 出水(4.67)

【咽頭結膜熱(開始3.0, 終息1.0)】: 鹿屋(5.20), 川薩(3.00), 出水(2.33), 伊集院(1.75)

【手足口病(開始5.0, 終息2.0)】: 西之表(6.00), 鹿児島市(2.85)

・ **流行発生注意報**の基準値以上の保健所

【インフルエンザ(基準値10.0)】: 鹿児島市(13.61)

※ (数値) は定点当たり報告数  
※ アンダーラインは今週基準値以上の保健所

☆定点報告疾患（定点当たり報告数の上位3疾患の発生状況）

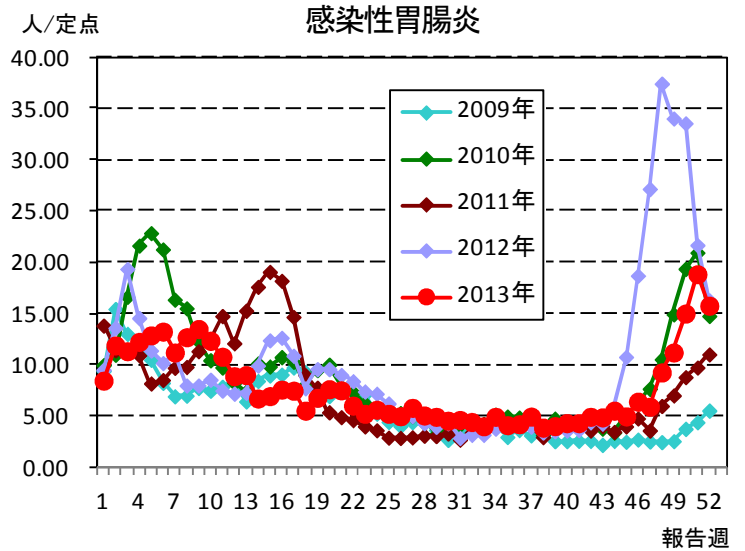
(1) 感染性胃腸炎

第52週の感染性胃腸炎の報告数は867人で、前週より169人少なく、定点当たりの報告数は15.76であった。

年齢別では、1歳(116人)、20歳以上(112人)、2歳(95人)の順に多かった。

保健所別の定点当たり報告数は、始良保健所(25.86)、加世田保健所(22.67)、鹿児島市保健所(18.15)の順に多い。

加世田保健所が5週連続、始良保健所、鹿屋保健所(5.80)が4週連続、指宿保健所、川薩保健所(それぞれ17.50)が2週連続で流行発生警報域である。



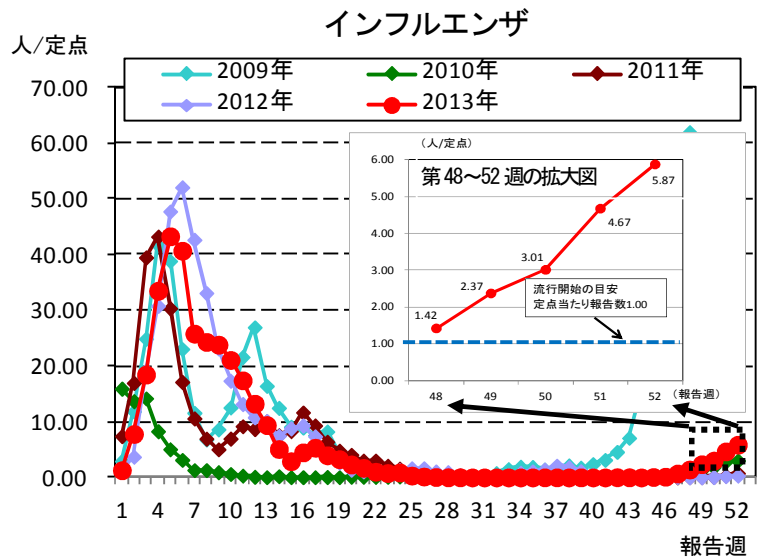
(2) インフルエンザ

第52週のインフルエンザの報告数は546人で、前週より112人多く、定点当たりの報告数は5.87であった。

年齢別では、10～14歳(88人)、30～39歳(53人)、5歳(46人)の順に多かった。

保健所別の定点当たり報告数は、鹿児島市保健所(13.61)、指宿保健所(9.33)、川薩保健所(6.57)の順に多い。

流行発生警報域の保健所は、第13週(3/25～3/31)以降ない。また、鹿児島市保健所が2週連続で流行発生注意報域である。



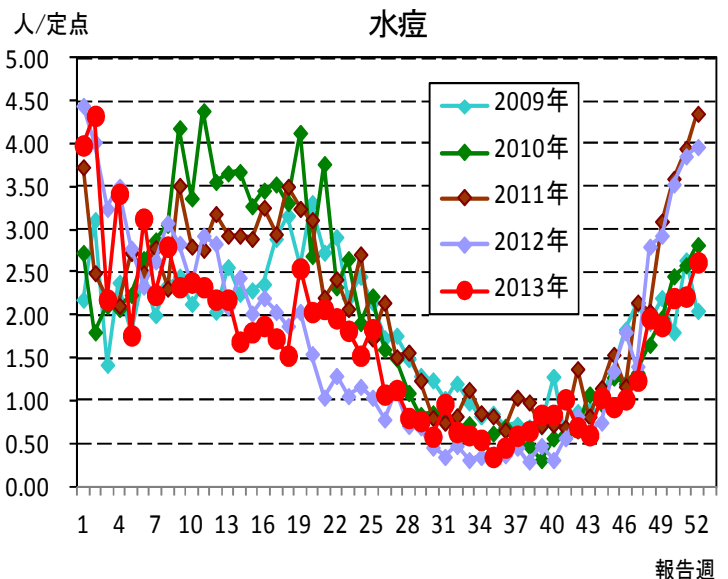
(3) 水痘

第52週の水痘の報告数は144人で、前週より22人多く、定点当たりの報告数は2.62であった。

年齢別では、2歳(43人)、1歳(29人)、3歳(25人)の順に多かった。

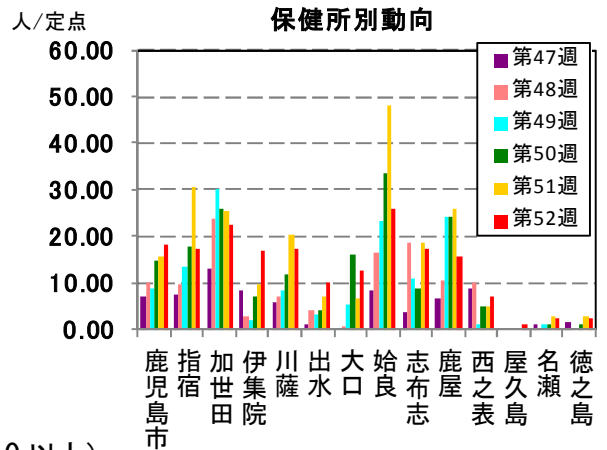
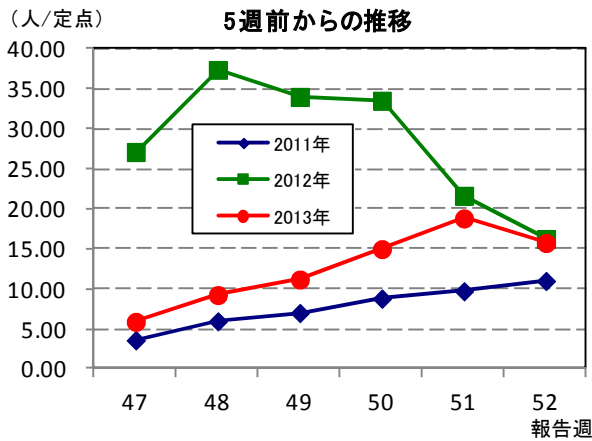
保健所別の定点当たり報告数は、出水保健所(13.67)、志布志保健所(7.00)、鹿児島市保健所、川薩保健所(それぞれ3.00)の順に多い。

出水保健所、志布志保健所が今週から流行発生警報域である。

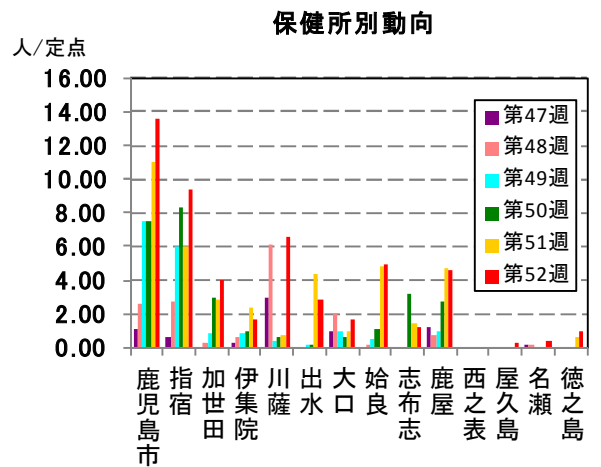
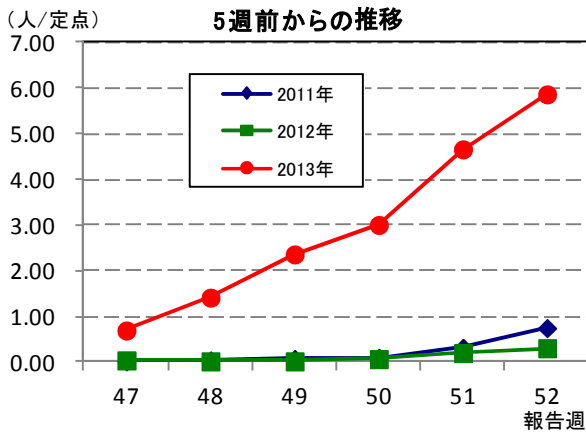


☆上位3疾患の5週間前からの定点あたり報告数及び保健所別動向

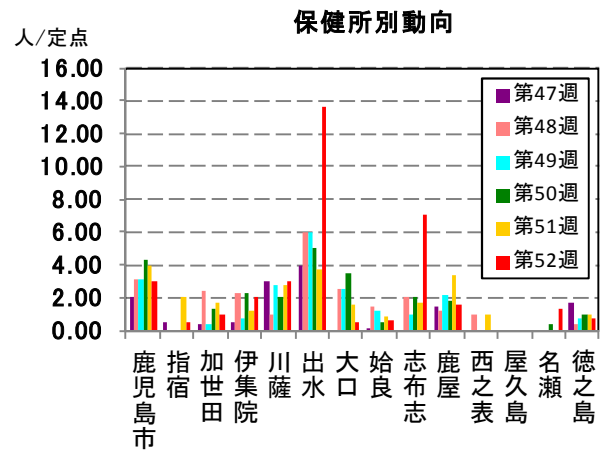
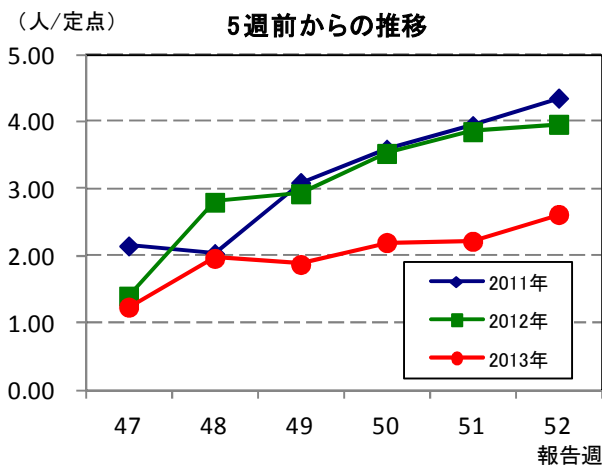
(1) 感染性胃腸炎 (流行発生警報は開始基準値 20.0 以上)



(2) インフルエンザ (流行発生警報は開始基準値 30.0 以上)

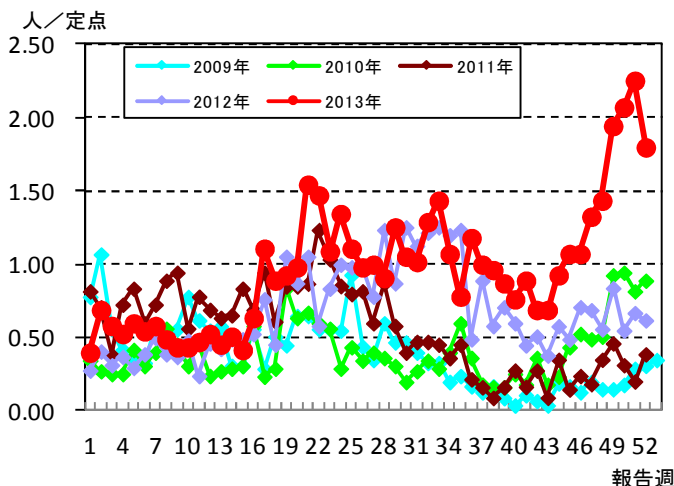


(3) 水痘 (流行発生警報は開始基準値 7.0 以上)

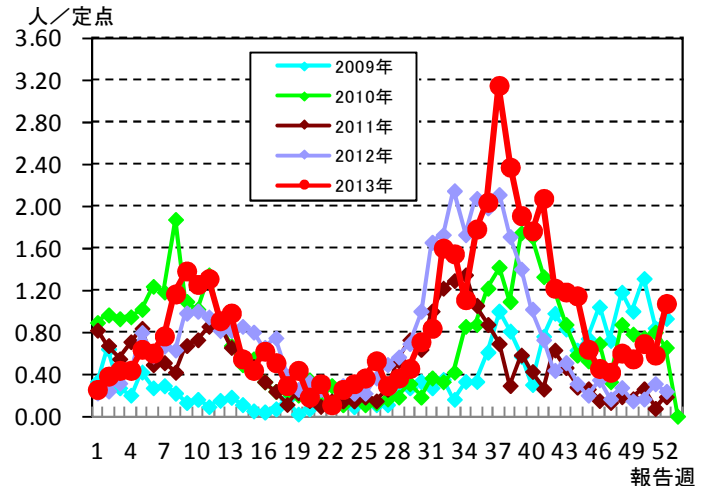


☆注目される感染症の発生状況

★咽頭結膜熱の発生状況 (鹿児島県)



★RS ウイルス感染症の発生状況 (鹿児島県)



☆定点報告疾患の発生状況

2013年	(報告週)	第52週
-------	-------	------

定点種別	定点報告疾患	報告数	定点当り	累積報告数 (2013年)
インフルエンザ定点 (内科・小児科定点)	○ インフルエンザ	546	5.87	30,766
	○ RSウイルス感染症	59	1.07	2,521
小児科定点	咽頭結膜熱	99	1.80	2,778
	A群溶血性レンサ球菌咽頭炎	112	2.04	3,823
	感染性胃腸炎	867	15.76	22,119
	○ 水痘	144	2.62	4,721
	手足口病	71	1.29	7,268
	○ 伝染性紅斑	1	0.02	86
	突発性発しん	22	0.40	1,633
	百日咳	-	-	14
	○ ヘルパンギーナ	5	0.09	1,690
	流行性耳下腺炎	4	0.07	683
	眼科定点	急性出血性結膜炎	-	-
流行性角結膜炎		6	0.86	307
基幹定点	細菌性髄膜炎	-	-	9
	○ 無菌性髄膜炎	1	0.08	14
	マイコプラズマ肺炎	-	-	123
	クラミジア肺炎	-	-	3
	感染性胃腸炎(ロタウイルス)	-	-	5
報告数合計		1,937		78,563

○印は前週比増

☆5週間前からの疾患別報告数・定点当たり報告数

		5週前 (2013年47週)	4週前 (2013年48週)	3週前 (2013年49週)	2週前 (2013年50週)	1週前 (2013年51週)	今週 (2013年52週)
インフルエンザ	報告数	65	132	220	280	434	546
	定点当り	0.70	1.42	2.37	3.01	4.67	5.87
RSウイルス感染症	報告数	23	33	30	38	32	59
	定点当り	0.42	0.60	0.55	0.69	0.58	1.07
咽頭結膜熱	報告数	73	79	107	114	124	99
	定点当り	1.33	1.44	1.95	2.07	2.25	1.80
A群溶血性レンサ球菌咽頭炎	報告数	73	105	130	149	153	112
	定点当り	1.33	1.91	2.36	2.71	2.78	2.04
感染性胃腸炎	報告数	325	509	616	825	1,036	867
	定点当り	5.91	9.25	11.20	15.00	18.84	15.76
水痘	報告数	68	108	103	121	122	144
	定点当り	1.24	1.96	1.87	2.20	2.22	2.62
手足口病	報告数	202	249	195	153	135	71
	定点当り	3.67	4.53	3.55	2.78	2.45	1.29
伝染性紅斑	報告数	3	2	-	2	-	1
	定点当り	0.05	0.04	-	0.04	-	0.02
突発性発しん	報告数	21	26	35	28	33	22
	定点当り	0.38	0.47	0.64	0.51	0.60	0.40
百日咳	報告数	-	-	-	-	-	-
	定点当り	-	-	-	-	-	-
ヘルパンギーナ	報告数	6	7	9	1	2	5
	定点当り	0.11	0.13	0.16	0.02	0.04	0.09
流行性耳下腺炎	報告数	6	17	7	10	14	4
	定点当り	0.11	0.31	0.13	0.18	0.25	0.07
急性出血性結膜炎	報告数	-	-	-	-	-	-
	定点当り	-	-	-	-	-	-
流行性角結膜炎	報告数	6	5	6	12	8	6
	定点当り	0.86	0.71	0.86	1.71	1.14	0.86
細菌性髄膜炎(真菌性を含む)	報告数	1	-	-	-	-	-
	定点当り	0.08	-	-	-	-	-
無菌性髄膜炎	報告数	-	-	-	-	-	1
	定点当り	-	-	-	-	-	0.08
マイコプラズマ肺炎	報告数	-	-	-	-	-	-
	定点当り	-	-	-	-	-	-
クラミジア肺炎(オウム病は除く)	報告数	-	-	-	-	-	-
	定点当り	-	-	-	-	-	-
感染性胃腸炎(ロタウイルス)	報告数	1	1	-	2	-	-
	定点当り	0.08	0.08	-	0.17	-	-

疾病別保健所別患者報告数及び定点当たり報告数(男女合計)

2013年52週(12月23日～12月29日)

	インフルエンザ		RSウイルス感染症		咽頭結膜炎		A群溶血性レンサ球菌咽頭炎		感染性胃腸炎		水痘		手足口病		伝染性紅斑		突発性発しん		百日咳	
	報告数	定点当り	報告数	定点当り	報告数	定点当り	報告数	定点当り	報告数	定点当り	報告数	定点当り	報告数	定点当り	報告数	定点当り	報告数	定点当り	報告数	定点当り
総数	546	5.87	59	1.07	99	1.80	112	2.04	867	15.76	144	2.62	71	1.29	1	0.02	22	0.40	0	0.00
鹿児島市	313	13.61	39	3.00	35	2.69	57	4.38	236	18.15	39	3.00	37	2.85	1	0.08	6	0.46	-	-
指宿	28	9.33	-	-	1	0.50	1	0.50	35	17.50	1	0.50	-	-	-	-	1	0.50	-	-
加世田	24	4.00	1	0.33	-	-	6	2.00	68	22.67	3	1.00	2	0.67	-	-	1	0.33	-	-
伊集院	10	1.67	3	0.75	7	1.75	4	1.00	68	17.00	8	2.00	2	0.50	-	-	1	0.25	-	-
川薩	46	6.57	7	1.75	12	3.00	14	3.50	70	17.50	12	3.00	2	0.50	-	-	3	0.75	-	-
出水	14	2.80	-	-	7	2.33	14	4.67	30	10.00	41	13.67	3	1.00	-	-	-	-	-	-
大口	5	1.67	1	0.50	-	-	-	-	25	12.50	1	0.50	-	-	-	-	-	-	-	-
始良	55	5.00	3	0.43	5	0.71	3	0.43	181	25.86	4	0.57	13	1.86	-	-	5	0.71	-	-
志布志	6	1.20	2	0.67	3	1.00	1	0.33	52	17.33	21	7.00	1	0.33	-	-	-	-	-	-
鹿屋	37	4.63	-	-	26	5.20	6	1.20	79	15.80	8	1.60	3	0.60	-	-	1	0.20	-	-
西之表	-	-	-	-	1	1.00	1	1.00	7	7.00	-	-	6	6.00	-	-	3	3.00	-	-
屋久島	1	0.25	-	-	-	-	-	-	2	1.00	-	-	-	-	-	-	-	-	-	-
名瀬	2	0.40	-	-	-	-	5	1.67	7	2.33	4	1.33	1	0.33	-	-	1	0.33	-	-
徳之島	5	1.00	3	1.00	2	0.67	-	-	7	2.33	2	0.67	1	0.33	-	-	-	-	-	-

	ヘルパンギーナ		流行性耳下腺炎		急性出血性結膜炎		流行性角結膜炎		細菌性髄膜炎(真菌性を含む)		無菌性髄膜炎		マイコプラズマ肺炎		クラミジア肺炎(オウム病は除く)		感染性胃腸炎(ロタウイルス)	
	報告数	定点当り	報告数	定点当り	報告数	定点当り	報告数	定点当り	報告数	定点当り	報告数	定点当り	報告数	定点当り	報告数	定点当り	報告数	定点当り
総数	5	0.09	4	0.07	0	0.00	6	0.86	0	0.00	1	0.08	0	0.00	0	0.00	0	0.00
鹿児島市	2	0.15	1	0.08	-	-	-	-	-	-	-	-	-	-	-	-	-	-
指宿	-	-	-	-	...	...	...	...	-	-	-	-	-	-	-	-	-	-
加世田	-	-	-	-	...	...	...	...	-	-	-	-	-	-	-	-	-	-
伊集院	-	-	-	-	...	...	...	...	-	-	-	-	-	-	-	-	-	-
川薩	-	-	1	0.25	-	-	5	5.00	-	-	-	-	-	-	-	-	-	-
出水	-	-	-	-	...	...	...	...	-	-	1	1.00	-	-	-	-	-	-
大口	-	-	-	-	...	...	...	...	-	-	-	-	-	-	-	-	-	-
始良	2	0.29	-	-	-	-	-	-	-	-	-	-	-	-	-	-	-	-
志布志	-	-	-	-	...	...	...	...	-	-	-	-	-	-	-	-	-	-
鹿屋	1	0.20	1	0.20	-	-	1	1.00	-	-	-	-	-	-	-	-	-	-
西之表	-	-	-	-	...	...	...	...	-	-	-	-	-	-	-	-	-	-
屋久島	-	-	1	0.50	...	...	...	...	...	...	...	...	...	...	...	...	...	...
名瀬	-	-	-	-	...	...	...	...	-	-	-	-	-	-	-	-	-	-
徳之島	-	-	-	-	...	...	...	...	...	...	...	...	...	...	...	...	...	...

年齢階級別疾病別患者報告数及び定点当たり報告数（男女合計）

2013年52週(12月23日～12月29日)

(インフルエンザ定点報告疾病)		合計	～5ヶ月	～11ヶ月	1歳	2	3	4	5	6	7	8	9	10～14	15～19	20～29	30～39	40～49	50～59	60～69	70～79	80歳～	
インフルエンザ	報告数	546	3	6	26	37	36	33	46	32	27	26	20	88	18	21	53	29	15	8	12	10	
	定点当り	5.87	0.03	0.06	0.28	0.40	0.39	0.35	0.49	0.34	0.29	0.28	0.22	0.95	0.19	0.23	0.57	0.31	0.16	0.09	0.13	0.11	
(小児科定点報告疾病)		合計	～5ヶ月	～11ヶ月	1歳	2	3	4	5	6	7	8	9	10～14	15～19	20歳～							
RSウイルス感染症	報告数	59	14	11	20	6	4	1	1	1	-	-	1	-	-	-	-	-	-	-	-	-	
	定点当り	1.07	0.25	0.20	0.36	0.11	0.07	0.02	0.02	0.02	-	-	0.02	-	-	-	-	-	-	-	-	-	
咽頭結膜熱	報告数	99	-	7	13	21	20	14	9	2	2	3	3	3	-	2	-	-	-	-	-	-	
	定点当り	1.80	-	0.13	0.24	0.38	0.36	0.25	0.16	0.04	0.04	0.05	0.05	0.05	-	0.04	-	-	-	-	-	-	
A群溶血性レンサ球菌咽頭炎	報告数	112	-	2	8	10	15	14	16	12	11	5	3	9	2	5	-	-	-	-	-	-	
	定点当り	2.04	-	0.04	0.15	0.18	0.27	0.25	0.29	0.22	0.20	0.09	0.05	0.16	0.04	0.09	-	-	-	-	-	-	
感染性胃腸炎	報告数	867	14	49	116	95	67	73	77	62	27	39	32	84	20	112	-	-	-	-	-	-	
	定点当り	15.76	0.25	0.89	2.11	1.73	1.22	1.33	1.40	1.13	0.49	0.71	0.58	1.53	0.36	2.04	-	-	-	-	-	-	
水痘	報告数	144	5	1	29	43	25	18	13	8	1	-	1	-	-	-	-	-	-	-	-	-	
	定点当り	2.62	0.09	0.02	0.53	0.78	0.45	0.33	0.24	0.15	0.02	-	0.02	-	-	-	-	-	-	-	-	-	
手足口病	報告数	71	-	5	12	13	14	10	8	4	3	2	-	-	-	-	-	-	-	-	-	-	
	定点当り	1.29	-	0.09	0.22	0.24	0.25	0.18	0.15	0.07	0.05	0.04	-	-	-	-	-	-	-	-	-	-	
伝染性紅斑	報告数	1	-	-	-	-	1	-	-	-	-	-	-	-	-	-	-	-	-	-	-	-	
	定点当り	0.02	-	-	-	-	0.02	-	-	-	-	-	-	-	-	-	-	-	-	-	-	-	
突発性発しん	報告数	22	-	12	9	1	-	-	-	-	-	-	-	-	-	-	-	-	-	-	-	-	
	定点当り	0.40	-	0.22	0.16	0.02	-	-	-	-	-	-	-	-	-	-	-	-	-	-	-	-	
百日咳	報告数	-	-	-	-	-	-	-	-	-	-	-	-	-	-	-	-	-	-	-	-	-	
	定点当り	-	-	-	-	-	-	-	-	-	-	-	-	-	-	-	-	-	-	-	-	-	
ヘルパンギーナ	報告数	5	-	1	-	2	-	-	1	-	-	-	-	-	-	1	-	-	-	-	-	-	
	定点当り	0.09	-	0.02	-	0.04	-	-	0.02	-	-	-	-	-	-	0.02	-	-	-	-	-	-	
流行性耳下腺炎	報告数	4	-	-	-	1	2	-	-	1	-	-	-	-	-	-	-	-	-	-	-	-	
	定点当り	0.07	-	-	-	0.02	0.04	-	-	0.02	-	-	-	-	-	-	-	-	-	-	-	-	
(眼科定点報告疾病)		合計	～5ヶ月	～11ヶ月	1歳	2	3	4	5	6	7	8	9	10～14	15～19	20～29	30～39	40～49	50～59	60～69	70歳～		
急性出血性結膜炎	報告数	-	-	-	-	-	-	-	-	-	-	-	-	-	-	-	-	-	-	-	-	-	-
	定点当り	-	-	-	-	-	-	-	-	-	-	-	-	-	-	-	-	-	-	-	-	-	-
流行性角結膜炎	報告数	6	-	-	-	-	2	-	1	-	-	-	-	-	-	1	1	-	-	-	1	-	
	定点当り	0.86	-	-	-	-	0.29	-	0.14	-	-	-	-	-	-	0.14	0.14	-	-	-	0.14	-	
(基幹定点報告疾病)		合計	0歳	1～4	5～9	10～14	15～19	20～24	25～29	30～34	35～39	40～44	45～49	50～54	55～59	60～64	65～69	70歳～					
細菌性髄膜炎(真菌性を含む)	報告数	-	-	-	-	-	-	-	-	-	-	-	-	-	-	-	-	-	-	-	-	-	
	定点当り	-	-	-	-	-	-	-	-	-	-	-	-	-	-	-	-	-	-	-	-	-	
無菌性髄膜炎	報告数	1	-	-	-	-	-	-	1	-	-	-	-	-	-	-	-	-	-	-	-	-	
	定点当り	0.08	-	-	-	-	-	-	0.08	-	-	-	-	-	-	-	-	-	-	-	-	-	
マイコプラズマ肺炎	報告数	-	-	-	-	-	-	-	-	-	-	-	-	-	-	-	-	-	-	-	-	-	
	定点当り	-	-	-	-	-	-	-	-	-	-	-	-	-	-	-	-	-	-	-	-	-	
クラミジア肺炎(オウム病は除く)	報告数	-	-	-	-	-	-	-	-	-	-	-	-	-	-	-	-	-	-	-	-	-	
	定点当り	-	-	-	-	-	-	-	-	-	-	-	-	-	-	-	-	-	-	-	-	-	
感染性胃腸炎(ロタウイルス)	報告数	-	-	-	-	-	-	-	-	-	-	-	-	-	-	-	-	-	-	-	-	-	
	定点当り	-	-	-	-	-	-	-	-	-	-	-	-	-	-	-	-	-	-	-	-	-	