

鹿児島県感染症情報

2013年 第48週報 (11月25日~12月1日)

発行：鹿児島県環境保健センター

《感染症のホームページアドレス <http://www.pref.kagoshima.jp/kenko-fukushi/kenko-iryu/kansen/index.html>》

インフルエンザの定点当たり報告数が、流行開始の目安である1.00を超え、本格的な流行に入りました。手洗い、咳エチケット等の励行により感染予防を心がけてください。

★ インフルエンザの発生動向とその予防対策

今週のインフルエンザの報告数は、前週(65人)より67人多い132人(定点当たり報告数1.42)と倍増しました。保健所別では、川薩(6.14)、指宿(2.67)、鹿児島市(2.65)の順に多く、年齢別では、40~49歳(15人)、3歳(13人)、10~14歳(11人)の順に多い報告数となっています。図には、平成21年第36週から今週末までのインフルエンザと感染性胃腸炎の週別定点当たり報告数推移を示しています。平成21/22年シーズンでは、インフルエンザの流行が先行し、平成22/23年シーズン、平成24/25年シーズンでは、感染性胃腸炎の流行が先行しました。また、平成23/24年シーズンでは、両疾患ともほぼ同時期の流行開始となっています。予防対策としては、外出後の手洗いをしっかりと行い、室内の加湿に注意し、適度な温度・湿度を保つことが大切です。もしインフルエンザにかかってしまったら、早めに医療機関を受診し、十分な休養と睡眠をとり、外出等はなるべく控えるようにしてください。

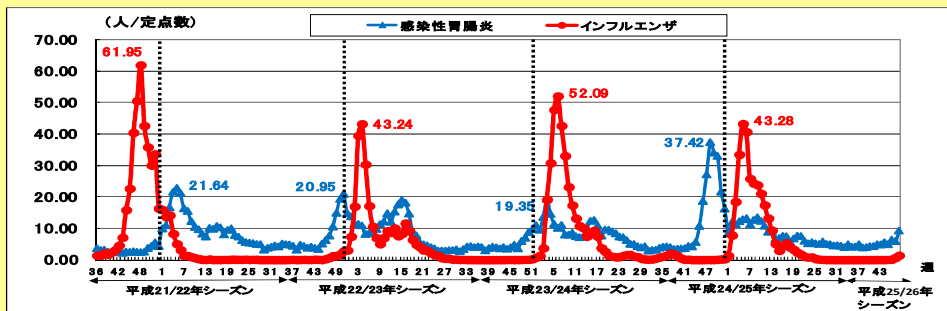


図 平成21年第36週~平成25年第48週におけるインフルエンザと感染性胃腸炎の週別定点当たり報告数推移

ノロウイルスによる感染性胃腸炎が増加し始めました。感染を拡げないよう予防対策を徹底してください。

★ 感染性胃腸炎の発生動向とその予防対策

今週の感染性胃腸炎の報告数は、前週325人より184人多い509人(定点当たり報告数9.25)となりました。前週よりも報告数の増加した保健所は、10保健所あり、特に、加世田、始良、志布志、鹿屋は大幅な増加が認められました。冬期には、ノロウイルスによる食中毒や感染症が多く発生します。ノロウイルスは感染力が非常に強いことから、大規模な食中毒や集団感染につながりやすいです。食事や調理の前、トイレの後の手洗い、調理器具類の洗浄・消毒、ドアノブ・手すり等の消毒、吐物等の適正な処理に努めてください。

☆一~五類感染症(全数報告疾患)の発生状況

一類感染症	発生報告なし
二類感染症	結核7例(肺結核1例、肺結核及び結核性胸膜炎2例、結核性胸膜炎2例、結核性髄膜炎1例、無症状病原体保有者1例)
三類感染症	発生報告なし
四類感染症	つつが虫病2例、日本紅斑熱1例
五類感染症	後天性免疫不全症候群1例 追加梅毒(47週, 1例)

☆定点報告疾患の発生状況

- ・今週の定点医療機関は、インフルエンザ定点93、小児科定点55です。
- ・第48週の定点把握対象疾患の総報告数は1273人で、前週(873人)より400人多かった(詳細については後述)。
- ・**流行発生警報**の基準値(開始基準値及び終息基準値)以上の保健所
 - 【感染性胃腸炎(開始20.0、終息12.0)】: 加世田(23.67)、【手足口病(開始5.0、終息2.0)】: 西之表(11.00)、志布志(8.00)、鹿児島市(7.15)、始良(5.29)、鹿屋(4.80)、伊集院(4.75)、【咽頭結膜熱(開始3.0、終息1.0)】: 指宿(4.50)、川薩(5.25)、出水(2.33)
- ・**流行発生注意報**の基準値以上の保健所
 - 【水痘(基準値4.0)】: 出水(6.00)

※ (数値)は定点当たり報告数
 ※ アンダーラインは今週基準値以上の保健所

☆定点報告疾患（定点当たり報告数の上位3疾患の発生状況）

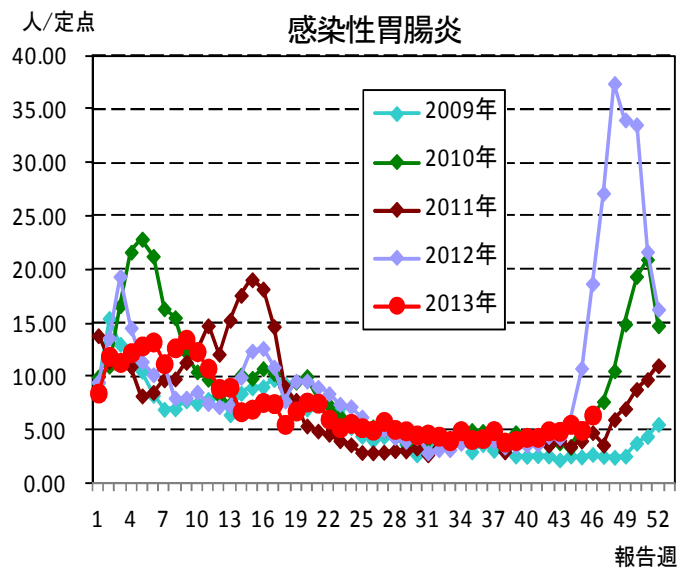
(1) 感染性胃腸炎

第48週の感染性胃腸炎の報告数は509人で、前週より184人多く、定点当たりの報告数は9.25であった。

年齢別では、3歳(63人)、1歳(61人)、2歳(55人)の順に多かった。

保健所別の定点当たり報告数は、加世田保健所(23.67)、志布志保健所(18.67)、始良保健所(16.71)の順に多い。

今週から加世田保健所が流行発生警報域である。



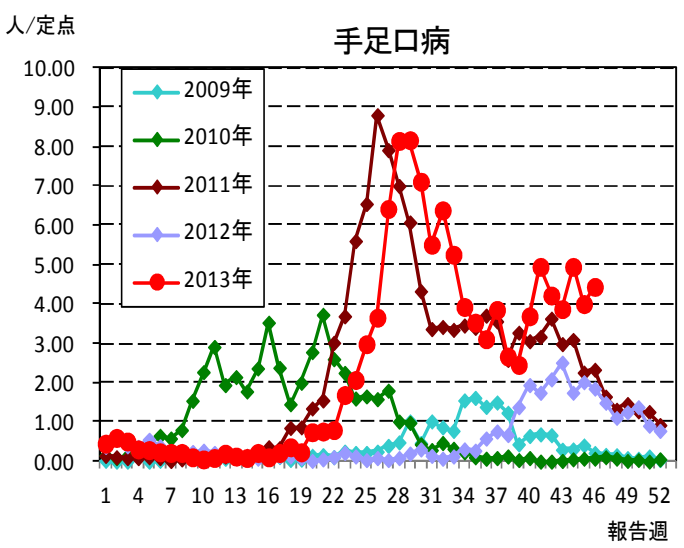
(2) 手足口病

第48週の手足口病の報告数は249人で、前週より47人多く、定点当たりの報告数は4.53であった。

年齢別では、1歳(68人)、3歳(56人)、2歳(52人)の順に多かった。

保健所別の定点当たり報告数は、西之表保健所(11.00)、志布志保健所(8.00)、鹿児島市保健所(7.15)の順に多い。

鹿児島市保健所が24週連続、鹿屋保健所(4.80)が8週連続、伊集院保健所(4.75)が7週連続、志布志保健所が6週連続、西之表保健所が2週連続、始良保健所(5.19)が今週から流行発生警報域である。



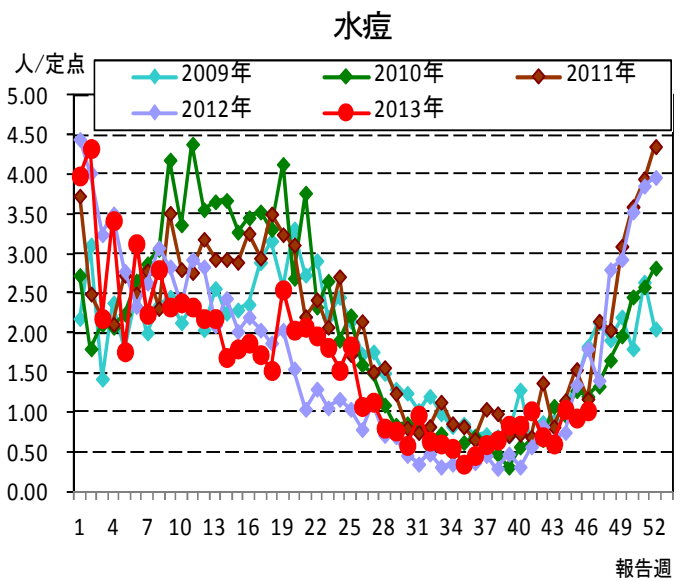
(3) 水痘

第48週の水痘の報告数は108人で、前週より40人多く、定点当たりの報告数は1.96であった。

年齢別では、1歳(23人)、3歳、4歳(それぞれ18人)の順に多かった。

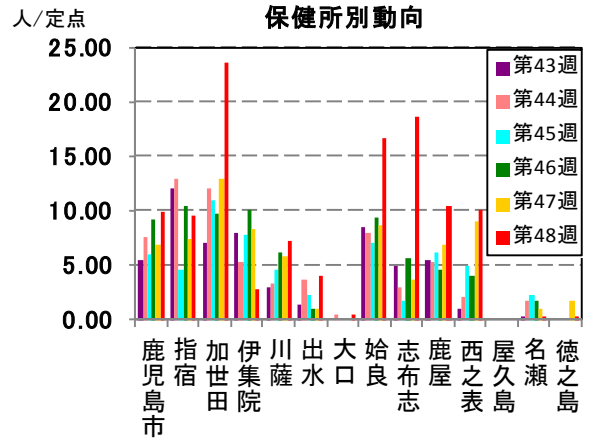
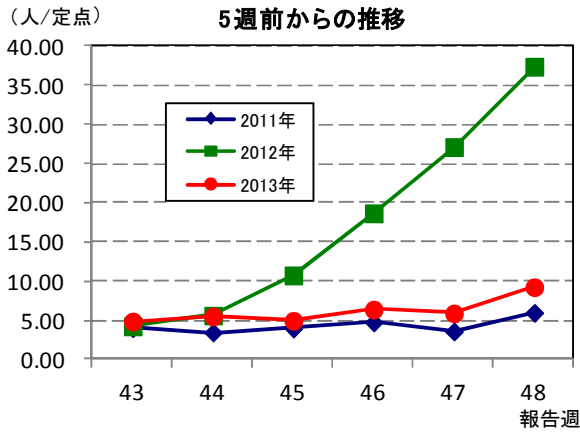
保健所別の定点当たり報告数は、出水保健所(6.00)、鹿児島市保健所(3.15)、大口保健所(2.50)の順に多い。

流行発生警報域の保健所は、第37週(9/9~9/15)以降なく、出水保健所が2週連続で流行発生注意報域である。

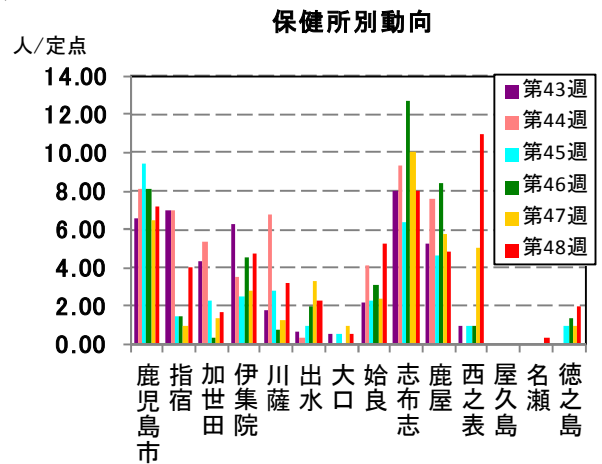
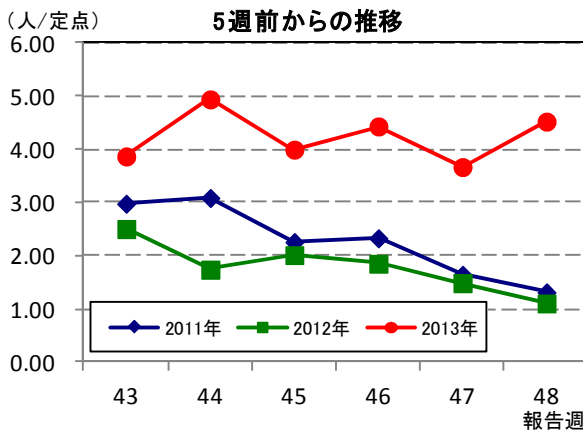


☆上位3疾患の5週間からの定点あたり報告数及び保健所別動向

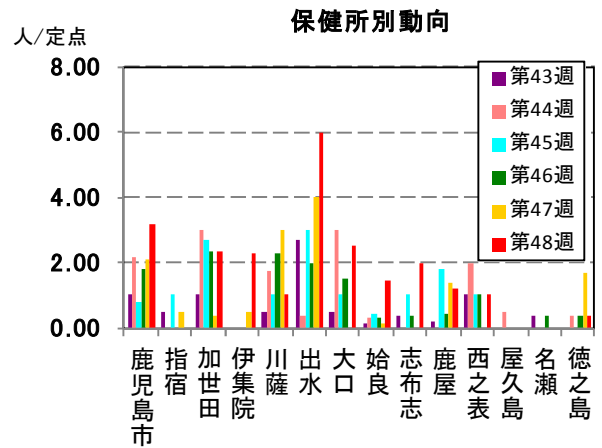
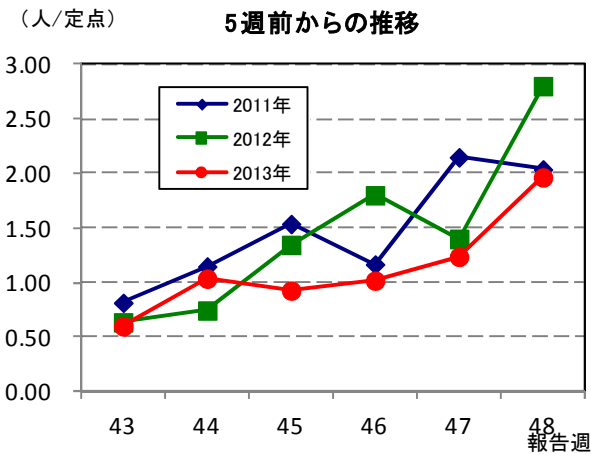
(1) 感染性胃腸炎 (流行発生警報は開始基準値 20.0 以上)



(2) 手足口病 (流行発生警報は開始基準値 5.0 以上)

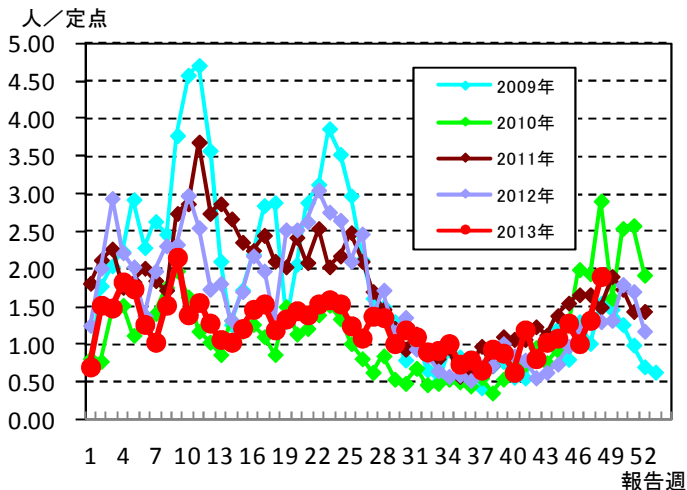


(3) 水痘 (流行発生警報は開始基準値 7.0 以上)

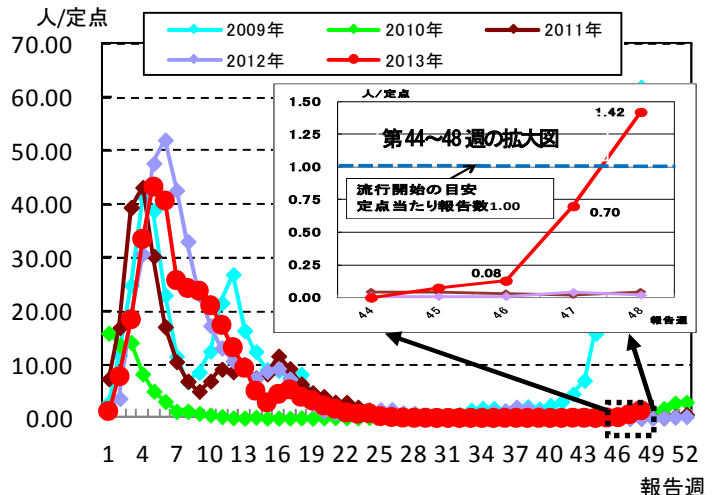


☆注目される感染症の発生状況

★A 群溶血性レンサ球菌咽頭炎の発生状況 (鹿児島県)



★インフルエンザの発生状況 (鹿児島県)



☆定点報告疾患の発生状況

2013年		(報告週)		第48週	
定点種別	定点報告疾患	報告数	定点当り	累積報告数 (2013年)	
インフルエンザ定点 (内科・小児科定点)	○ インフルエンザ	132	1.42	29,286	
	○ RSウイルス感染症	33	0.60	2,362	
小児科定点	○ 咽頭結膜熱	79	1.44	2,334	
	○ A群溶血性レンサ球菌咽頭炎	105	1.91	3,279	
	○ 感染性胃腸炎	509	9.25	18,775	
	○ 水痘	108	1.96	4,231	
	○ 手足口病	249	4.53	6,714	
	伝染性紅斑	2	0.04	83	
	○ 突発性発しん	26	0.47	1,515	
	百日咳	-	-	14	
	○ ヘルパンギーナ	7	0.13	1,673	
	○ 流行性耳下腺炎	17	0.31	648	
	眼科定点	急性出血性結膜炎	-	-	-
流行性角結膜炎		5	0.71	275	
基幹定点	細菌性髄膜炎	-	-	9	
	無菌性髄膜炎	-	-	13	
	マイコプラズマ肺炎	-	-	123	
	クラミジア肺炎	-	-	3	
	感染性胃腸炎(ロタウイルス)	1	0.08	3	
報告数合計		1,273		71,340	

○印は前週比増

☆5週間前からの疾患別報告数・定点当たり報告数

		5週前 (2013年43週)	4週前 (2013年44週)	3週前 (2013年45週)	2週前 (2013年46週)	1週前 (2013年47週)	今週 (2013年48週)
インフルエンザ	報告数	2	-	7	12	65	132
	定点当り	0.02	-	0.08	0.13	0.70	1.42
RSウイルス感染症	報告数	65	63	35	25	23	33
	定点当り	1.18	1.15	0.64	0.45	0.42	0.60
咽頭結膜熱	報告数	38	51	59	59	73	79
	定点当り	0.69	0.93	1.07	1.07	1.33	1.44
A群溶血性レンサ球菌咽頭炎	報告数	57	60	71	56	73	105
	定点当り	1.04	1.09	1.29	1.02	1.33	1.91
感染性胃腸炎	報告数	268	304	273	352	325	509
	定点当り	4.87	5.53	4.96	6.40	5.91	9.25
水痘	報告数	33	57	51	56	68	108
	定点当り	0.60	1.04	0.93	1.02	1.24	1.96
手足口病	報告数	213	272	220	244	202	249
	定点当り	3.87	4.95	4.00	4.44	3.67	4.53
伝染性紅斑	報告数	6	2	-	-	3	2
	定点当り	0.11	0.04	-	-	0.05	0.04
突発性発しん	報告数	38	37	28	29	21	26
	定点当り	0.69	0.67	0.51	0.53	0.38	0.47
百日咳	報告数	-	2	-	1	-	-
	定点当り	-	0.04	-	0.02	-	-
ヘルパンギーナ	報告数	12	5	10	9	6	7
	定点当り	0.22	0.09	0.18	0.16	0.11	0.13
流行性耳下腺炎	報告数	14	7	14	10	6	17
	定点当り	0.25	0.13	0.25	0.18	0.11	0.31
急性出血性結膜炎	報告数	-	-	-	-	-	-
	定点当り	-	-	-	-	-	-
流行性角結膜炎	報告数	7	2	7	3	6	5
	定点当り	1.00	0.29	1.00	0.43	0.86	0.71
細菌性髄膜炎(真菌性を含む)	報告数	-	-	-	-	1	-
	定点当り	-	-	-	-	0.08	-
無菌性髄膜炎	報告数	-	-	-	-	-	-
	定点当り	-	-	-	-	-	-
マイコプラズマ肺炎	報告数	-	-	1	-	-	-
	定点当り	-	-	0.08	-	-	-
クラミジア肺炎(オウム病は除く)	報告数	-	-	-	-	-	-
	定点当り	-	-	-	-	-	-
感染性胃腸炎(ロタウイルス)	報告数	-	-	-	1	1	1
	定点当り	-	-	-	0.08	0.08	0.08

疾病別保健所別患者報告数及び定点当たり報告数(男女合計)

2013年48週(11月25日～12月01日)

	インフルエンザ		RSウイルス感染症		咽頭結膜熱		A群溶血性レンサ球菌咽頭炎		感染性胃腸炎		水痘		手足口病		伝染性紅斑		突発性発疹		百日咳	
	報告数	定点当り	報告数	定点当り	報告数	定点当り	報告数	定点当り	報告数	定点当り	報告数	定点当り	報告数	定点当り	報告数	定点当り	報告数	定点当り	報告数	定点当り
総数	132	1.42	33	0.60	79	1.44	105	1.91	509	9.25	108	1.96	249	4.53	2	0.04	26	0.47	0	0.00
鹿児島市	61	2.65	14	1.08	18	1.38	41	3.15	129	9.92	41	3.15	93	7.15	-	-	14	1.08	-	-
指宿	8	2.67	-	-	9	4.50	2	1.00	19	9.50	-	-	8	4.00	-	-	1	0.50	-	-
加世田	2	0.33	1	0.33	1	0.33	2	0.67	71	23.67	7	2.33	5	1.67	1	0.33	2	0.67	-	-
伊集院	4	0.67	5	1.25	1	0.25	1	0.25	11	2.75	9	2.25	19	4.75	-	-	1	0.25	-	-
川薩	43	6.14	1	0.25	21	5.25	11	2.75	29	7.25	4	1.00	13	3.25	-	-	3	0.75	-	-
出水	-	-	-	-	7	2.33	15	5.00	12	4.00	18	6.00	7	2.33	-	-	-	-	-	-
大口	6	2.00	-	-	-	-	2	1.00	1	0.50	5	2.50	1	0.50	-	-	-	-	-	-
始良	1	0.09	5	0.71	5	0.71	18	2.57	117	16.71	10	1.43	37	5.29	-	-	3	0.43	-	-
志布志	-	-	4	1.33	1	0.33	-	-	56	18.67	6	2.00	24	8.00	-	-	-	-	-	-
鹿屋	6	0.75	2	0.40	10	2.00	9	1.80	52	10.40	6	1.20	24	4.80	1	0.20	1	0.20	-	-
西之表	-	-	-	-	-	-	1	1.00	10	10.00	1	1.00	11	11.00	-	-	1	1.00	-	-
屋久島	-	-	-	-	-	-	-	-	-	-	-	-	-	-	-	-	-	-	-	-
名瀬	1	0.20	-	-	-	-	-	-	1	0.33	-	-	1	0.33	-	-	-	-	-	-
徳之島	-	-	1	0.33	6	2.00	3	1.00	1	0.33	1	0.33	6	2.00	-	-	-	-	-	-

	ヘルパンギーナ		流行性耳下腺炎		急性出血性結膜炎		流行性角結膜炎		細菌性髄膜炎(真菌性を含む)		無菌性髄膜炎		マイコプラズマ肺炎		クラミジア肺炎(オウム病は除く)		感染性胃腸炎(ロタウイルス)	
	報告数	定点当り	報告数	定点当り	報告数	定点当り	報告数	定点当り	報告数	定点当り	報告数	定点当り	報告数	定点当り	報告数	定点当り	報告数	定点当り
総数	7	0.13	17	0.31	0	0.00	5	0.71	0	0.00	0	0.00	0	0.00	0	0.00	1	0.08
鹿児島市	2	0.15	1	0.08	-	-	2	0.50	-	-	-	-	-	-	-	-	-	-
指宿	-	-	2	1.00	-	-	-	-	-	-	-	-	-	-
加世田	1	0.33	-	-	-	-	-	-	-	-	-	-	-	-
伊集院	-	-	6	1.50	-	-	-	-	-	-	-	-	-	-
川薩	-	-	-	-	-	-	3	3.00	-	-	-	-	-	-	-	-	-	-
出水	-	-	-	-	-	-	-	-	-	-	-	-	-	-
大口	-	-	-	-	-	-	-	-	-	-	-	-	-	-
始良	4	0.57	1	0.14	-	-	-	-	-	-	-	-	-	-	-	-	1	1.00
志布志	-	-	1	0.33	-	-	-	-	-	-	-	-	-	-
鹿屋	-	-	6	1.20	-	-	-	-	-	-	-	-	-	-	-	-	-	-
西之表	-	-	-	-	-	-	-	-	-	-	-	-	-	-
屋久島	-	-	-	-
名瀬	-	-	-	-	-	-	-	-	-	-	-	-	-	-
徳之島	-	-	-	-

年齢階級別疾病別患者報告数及び定点当たり報告数（男女合計）

2013年48週(11月25日～12月01日)

(インフルエンザ定点報告疾病)		合計	～5ヶ月	～11ヶ月	1歳	2	3	4	5	6	7	8	9	10～14	15～19	20～29	30～39	40～49	50～59	60～69	70～79	80歳～	
インフルエンザ	報告数	132	-	1	4	7	13	7	9	8	4	5	8	11	9	10	9	15	4	4	3	1	
	定点当り	1.42	-	0.01	0.04	0.08	0.14	0.08	0.10	0.09	0.04	0.05	0.09	0.12	0.10	0.11	0.10	0.16	0.04	0.04	0.03	0.01	
(小児科定点報告疾病)		合計	～5ヶ月	～11ヶ月	1歳	2	3	4	5	6	7	8	9	10～14	15～19	20歳～							
RSウイルス感染症	報告数	33	16	5	9	2	-	-	-	1	-	-	-	-	-	-	-	-	-	-	-	-	
	定点当り	0.60	0.29	0.09	0.16	0.04	-	-	-	0.02	-	-	-	-	-	-	-	-	-	-	-	-	
咽頭結膜熱	報告数	79	-	5	11	11	15	10	8	8	3	1	-	3	-	4	-	-	-	-	-	-	
	定点当り	1.44	-	0.09	0.20	0.20	0.27	0.18	0.15	0.15	0.05	0.02	-	0.05	-	0.07	-	-	-	-	-	-	
A群溶血性レンサ球菌咽頭炎	報告数	105	-	-	4	1	13	18	14	19	9	8	6	9	-	4	-	-	-	-	-	-	
	定点当り	1.91	-	-	0.07	0.02	0.24	0.33	0.25	0.35	0.16	0.15	0.11	0.16	-	0.07	-	-	-	-	-	-	
感染性胃腸炎	報告数	509	9	44	61	55	63	49	47	40	20	18	21	33	9	40	-	-	-	-	-	-	
	定点当り	9.25	0.16	0.80	1.11	1.00	1.15	0.89	0.85	0.73	0.36	0.33	0.38	0.60	0.16	0.73	-	-	-	-	-	-	
水痘	報告数	108	-	6	23	17	18	18	13	5	4	1	2	-	1	-	-	-	-	-	-	-	
	定点当り	1.96	-	0.11	0.42	0.31	0.33	0.33	0.24	0.09	0.07	0.02	0.04	-	0.02	-	-	-	-	-	-	-	
手足口病	報告数	249	2	10	68	52	56	24	15	11	4	3	-	1	-	3	-	-	-	-	-	-	
	定点当り	4.53	0.04	0.18	1.24	0.95	1.02	0.44	0.27	0.20	0.07	0.05	-	0.02	-	0.05	-	-	-	-	-	-	
伝染性紅斑	報告数	2	-	-	-	-	-	-	-	-	1	-	-	-	-	1	-	-	-	-	-	-	
	定点当り	0.04	-	-	-	-	-	-	-	-	0.02	-	-	-	-	0.02	-	-	-	-	-	-	
突発性発しん	報告数	26	-	11	15	-	-	-	-	-	-	-	-	-	-	-	-	-	-	-	-	-	
	定点当り	0.47	-	0.20	0.27	-	-	-	-	-	-	-	-	-	-	-	-	-	-	-	-	-	
百日咳	報告数	-	-	-	-	-	-	-	-	-	-	-	-	-	-	-	-	-	-	-	-	-	
	定点当り	-	-	-	-	-	-	-	-	-	-	-	-	-	-	-	-	-	-	-	-	-	
ヘルパンギーナ	報告数	7	1	1	1	2	-	1	1	-	-	-	-	-	-	-	-	-	-	-	-	-	
	定点当り	0.13	0.02	0.02	0.02	0.04	-	0.02	0.02	-	-	-	-	-	-	-	-	-	-	-	-	-	
流行性耳下腺炎	報告数	17	-	-	1	1	1	-	3	4	1	3	-	3	-	-	-	-	-	-	-	-	
	定点当り	0.31	-	-	0.02	0.02	0.02	-	0.05	0.07	0.02	0.05	-	0.05	-	-	-	-	-	-	-	-	
(眼科定点報告疾病)		合計	～5ヶ月	～11ヶ月	1歳	2	3	4	5	6	7	8	9	10～14	15～19	20～29	30～39	40～49	50～59	60～69	70歳～		
急性出血性結膜炎	報告数	-	-	-	-	-	-	-	-	-	-	-	-	-	-	-	-	-	-	-	-	-	-
	定点当り	-	-	-	-	-	-	-	-	-	-	-	-	-	-	-	-	-	-	-	-	-	-
流行性角結膜炎	報告数	5	-	-	-	1	1	-	-	-	-	-	-	1	-	1	-	-	-	-	-	1	-
	定点当り	0.71	-	-	-	0.14	0.14	-	-	-	-	-	-	0.14	-	0.14	-	-	-	-	-	0.14	-
(基幹定点報告疾病)		合計	0歳	1～4	5～9	10～14	15～19	20～24	25～29	30～34	35～39	40～44	45～49	50～54	55～59	60～64	65～69	70歳～					
細菌性髄膜炎(真菌性を含む)	報告数	-	-	-	-	-	-	-	-	-	-	-	-	-	-	-	-	-	-	-	-	-	
	定点当り	-	-	-	-	-	-	-	-	-	-	-	-	-	-	-	-	-	-	-	-	-	
無菌性髄膜炎	報告数	-	-	-	-	-	-	-	-	-	-	-	-	-	-	-	-	-	-	-	-	-	
	定点当り	-	-	-	-	-	-	-	-	-	-	-	-	-	-	-	-	-	-	-	-	-	
マイコプラズマ肺炎	報告数	-	-	-	-	-	-	-	-	-	-	-	-	-	-	-	-	-	-	-	-	-	
	定点当り	-	-	-	-	-	-	-	-	-	-	-	-	-	-	-	-	-	-	-	-	-	
クラミジア肺炎(オウム病は除く)	報告数	-	-	-	-	-	-	-	-	-	-	-	-	-	-	-	-	-	-	-	-	-	
	定点当り	-	-	-	-	-	-	-	-	-	-	-	-	-	-	-	-	-	-	-	-	-	
感染性胃腸炎(ロタウイルス)	報告数	1	1	-	-	-	-	-	-	-	-	-	-	-	-	-	-	-	-	-	-	-	
	定点当り	0.08	0.08	-	-	-	-	-	-	-	-	-	-	-	-	-	-	-	-	-	-	-	