

# 鹿児島県感染症情報

2013年 第40週報 (9月30日~10月6日)

発行：鹿児島県環境保健センター

《感染症のホームページアドレス <http://www.pref.kagoshima.jp/kenko-fukushi/kenko-iryu/kansen/index.html>》

今週の感染性胃腸炎の報告数は、2週連続で増加しました。ウイルス性胃腸炎を中心とした施設内における予防対策(石けんによる手洗い、吐物・オムツ交換時の適切な処理等)をお願いします。

★ 感染性胃腸炎の発生動向とその予防対策

今週の感染性胃腸炎の報告数は、前週(221人)より16人多い237人(定点当たり報告数4.31)と2週連続で増加しました。前週よりも報告数の増加した保健所は、指宿(10.00)、加世田(8.67)、鹿児島市(5.85)、名瀬(1.33)、出水、西之表(それぞれ1.00)でした。ノロウイルスによる感染性胃腸炎が増加し始める時期です。ノロウイルスは、感染力が非常に強く、集団感染を引き起こします。予防方法としては、排便後・調理前・食事前・帰宅時等の手洗い・うがいの励行と吐物等を処理する際には、ビニール手袋・マスクなどを使用し、塩素系漂白剤で消毒してください。

風しん流行は、2~3年内には再流行することが考えられますので、今後の動向には、注視してください。

★ 風しんの発生動向とその予防対策

平成25年における本県の風しんは、3週連続で届出がなく、386例(男性306例、女性80例)です。10月4日、川薩保健所管内における風しん疫学調査の報告会が開催され、症例の性・年齢構成は、全国と同様であり、20~40歳代男性の免疫不足が背景にあるため、他の地域でも流行は起こりうるとのことでした。特に、職場内は、感受性者の多い集団であることから、地域保健と労働衛生が連携し、感染拡大防止できる職場環境づくりに取り組む必要があるなどの報告がありました。図には、平成24年第41週~平成25年第40週における風しん百万対届出数の上位5都府県の週別届出数を示してあります。東京都では、前年の流行開始が第45週(11/5~11/11)頃から始まっていることから、再流行に備えた予防対策に努めてください。

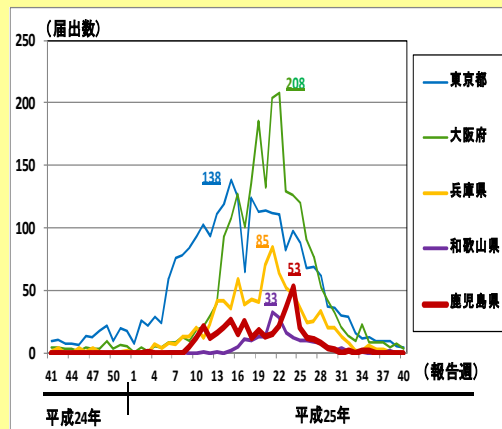


図 平成24年第41週~平成25年第40週における風しん百万対届出数の上位5都府県の週別届出数

今週の手足口病の報告数(203人)は、前週(135人)と比べると、68人多く、直近5年の同時期では最も高値で推移しています。前週よりも報告数の増加した保健所は、指宿(14.50)、鹿児島市(8.00)、加世田(5.00)、伊集院(2.75)、始良(2.71)で、鹿児島市に隣接する地域に集中していました。今後も手洗いの励行と排泄物の適切な処理等の予防対策を徹底してください。

☆一~五類感染症(全数報告疾患)の発生状況

一類感染症	発生報告なし
二類感染症	結核6例 (肺結核3例、結核性胸膜炎1例、結核性胸膜炎及び結核性腹膜炎1例、無症状病原体保有者1例)
三類感染症	発生報告なし
四類感染症	日本紅斑熱1例
五類感染症	発生報告なし

☆定点報告疾患の発生状況

- ・今週の定点医療機関は、インフルエンザ定点93、小児科定点55です。
- ・第40週の定点把握対象疾患の総報告数は733人で、前週(660人)より73人多かった(詳細については後述)。
- ・流行発生警報の基準値(開始基準値及び終息基準値)以上の保健所

【手足口病(開始5.0、終息2.0)】: 指宿(14.50)、鹿児島市(8.00)、加世田(5.00)、川薩(2.25)

【咽頭結膜熱(開始3.0、終息1.0)】: 出水(4.33)、指宿(3.50)、川薩(1.25)

- ・流行発生注意報の基準値以上の保健所

今週は、流行発生注意報域の保健所はなかった。

※ (数値) は定点当たり報告数  
※ アンダーラインは今週基準値以上の保健所

☆定点報告疾患（定点当たり報告数の上位3疾患の発生状況）

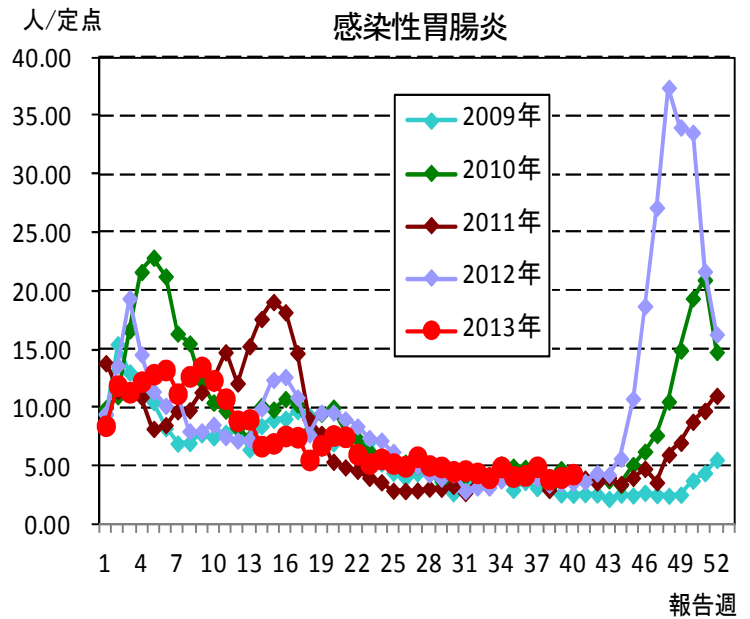
(1) 感染性胃腸炎

第40週の感染性胃腸炎の報告数は237人で、前週より16人多く、定点当たりの報告数は4.31であった。

年齢別では、2歳(35人)、1歳(34人)、6～11ヶ月(21人)の順に多かった。

保健所別の定点当たり報告数は、指宿保健所(10.00)、加世田保健所(8.67)、鹿屋保健所(6.40)の順に多い。

流行発生警報域の保健所は、23週連続でなかった。



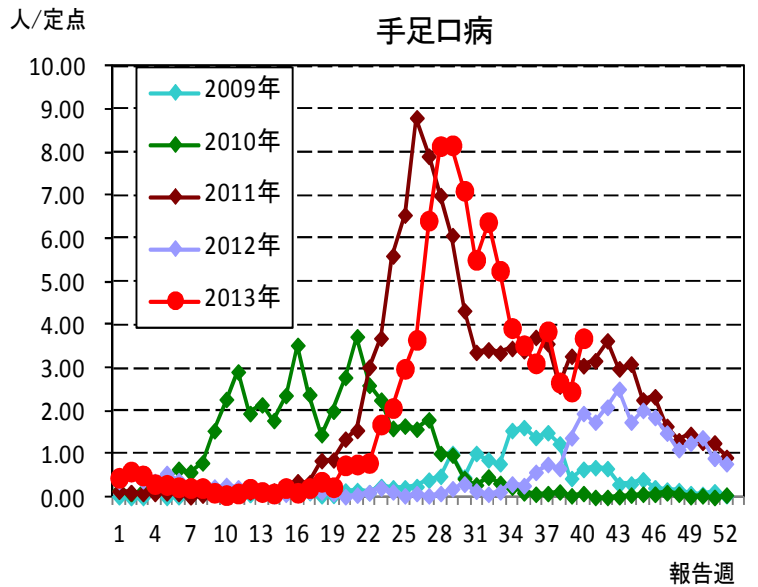
(2) 手足口病

第40週の手足口病の報告数は203人で、前週より68人多く、定点当たりの報告数は3.69であった。

年齢別では、1歳(65人)、2歳(42人)、3歳(34人)の順に多かった。

保健所別の定点当たり報告数は、指宿保健所(14.50)、鹿児島市保健所(8.00)、加世田保健所(5.00)の順に多い。

川薩保健所(2.25)が19週連続、鹿児島市保健所が16週連続、また、指宿保健所が第37週以来、加世田保健所が第38週以来で流行発生警報域である。

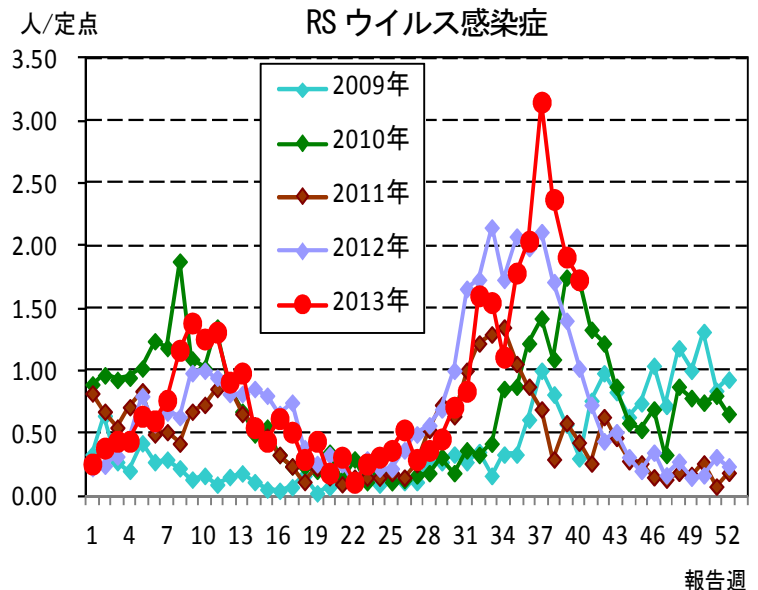


(3) RSウイルス感染症

第40週のRSウイルス感染症の報告数は97人で、前週より8人少なく、定点当たりの報告数は1.76であった。

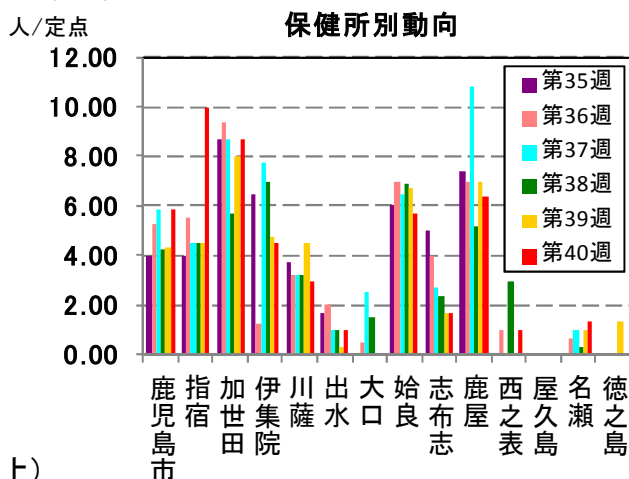
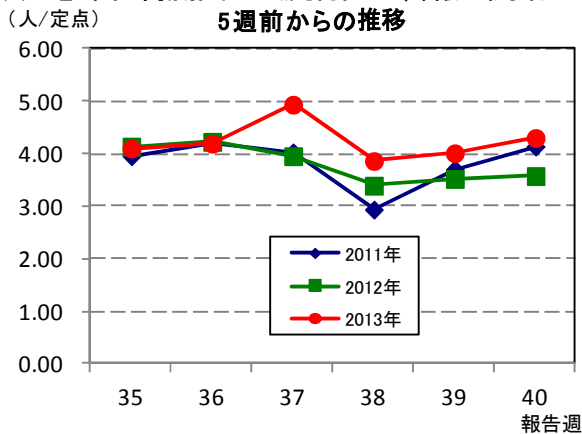
年齢別では、6ヶ月未満(29人)、1歳(28人)、6～11ヶ月(21人)の順に多かった。

保健所別の定点当たり報告数は、加世田保健所(5.67)、出水保健所(2.67)、鹿児島市保健所(2.62)の順に多い。

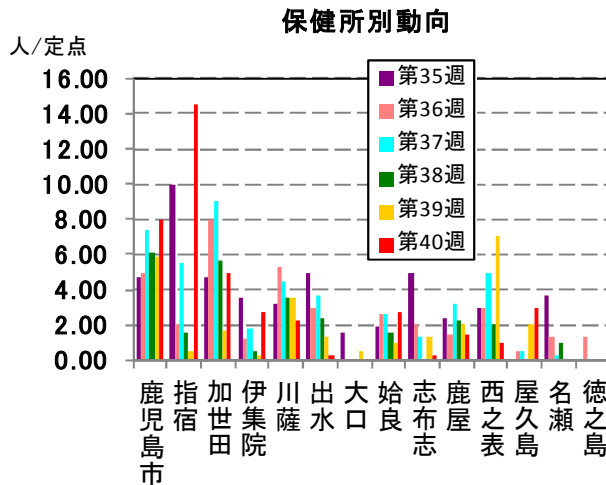
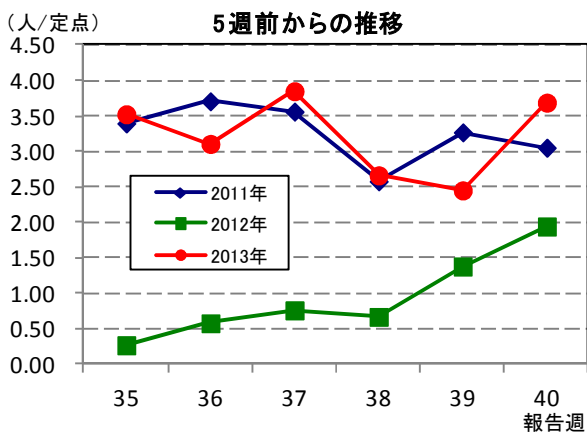


☆上位3疾患の5週間前からの定点あたり報告数及び保健所別動向

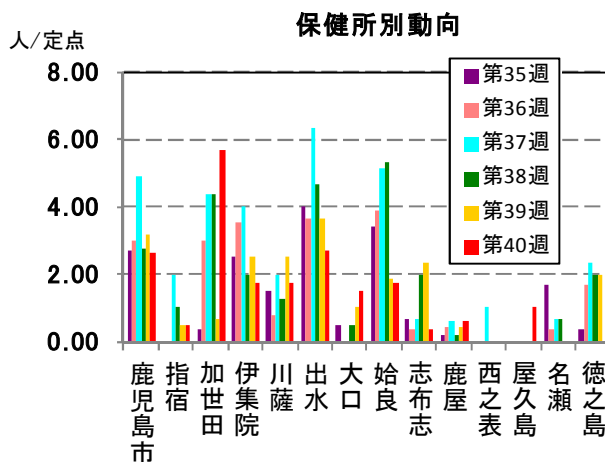
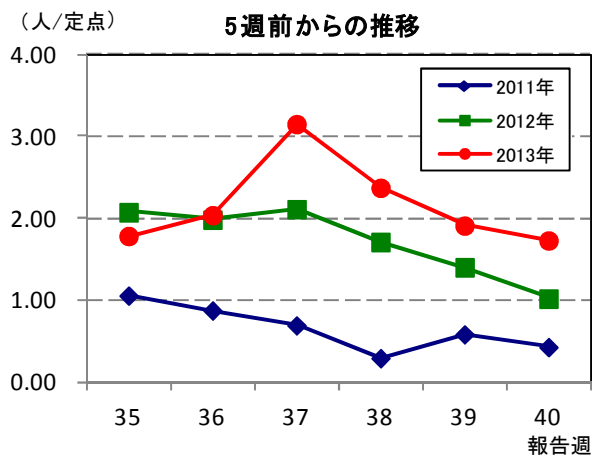
(1) 感染性胃腸炎 (流行発生警報は開始基準値 20.0 以上)



(2) 手足口病 (流行発生警報は開始基準値 5.0 以上)

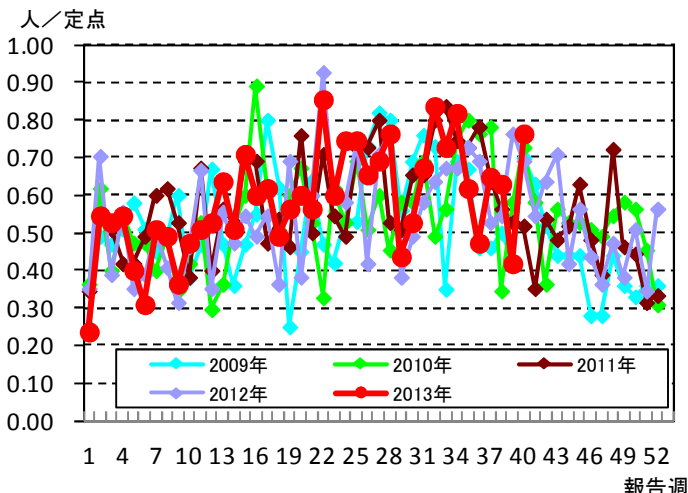


(3) RS ウイルス感染症

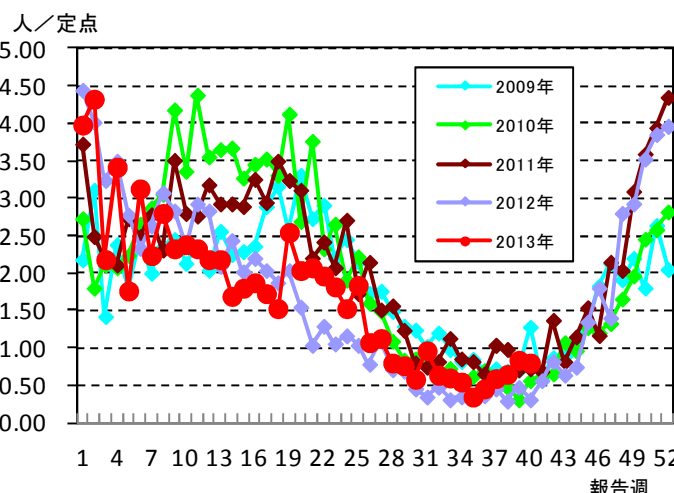


☆注目される感染症の発生状況

★突発性発しんの発生状況 (鹿児島県)



★水痘の発生状況 (鹿児島県)



☆定点報告疾患の発生状況

2013年	(報告週)	第40週
-------	-------	------

定点種別	定点報告疾患	報告数	定点当り	累積報告数 (2013年)
インフルエンザ定点 (内科・小児科定点)	インフルエンザ	—	—	29,065
小児科定点	RSウイルス感染症	97	1.76	1,937
	咽頭結膜熱	42	0.76	1,888
	A群溶血性レンサ球菌咽頭炎	35	0.64	2,746
	○ 感染性胃腸炎	237	4.31	16,236
	水痘	46	0.84	3,764
	○ 手足口病	203	3.69	4,810
	伝染性紅斑	1	0.02	69
	○ 突発性発しん	42	0.76	1,283
	百日咳	—	—	11
	○ ヘルパンギーナ	16	0.29	1,588
	流行性耳下腺炎	9	0.16	566
眼科定点	急性出血性結膜炎	—	—	—
	流行性角結膜炎	4	0.57	237
基幹定点	細菌性髄膜炎	—	—	8
	無菌性髄膜炎	—	—	13
	マイコプラズマ肺炎	1	0.08	122
	クラミジア肺炎	—	—	3
報告数合計		733		64,346

☆5週間前からの疾患別報告数・定点当たり報告数

		5週前 (2013年35週)	4週前 (2013年36週)	3週前 (2013年37週)	2週前 (2013年38週)	1週前 (2013年39週)	今週 (2013年40週)
インフルエンザ	報告数	—	1	1	—	1	—
	定点当り	—	0.01	0.01	—	0.01	—
RSウイルス感染症	報告数	98	112	170	128	105	97
	定点当り	1.78	2.04	3.15	2.37	1.91	1.76
咽頭結膜熱	報告数	43	65	54	52	48	42
	定点当り	0.78	1.18	1.00	0.96	0.87	0.76
A群溶血性レンサ球菌咽頭炎	報告数	41	44	36	51	49	35
	定点当り	0.75	0.80	0.67	0.94	0.89	0.64
感染性胃腸炎	報告数	226	231	267	209	221	237
	定点当り	4.11	4.20	4.94	3.87	4.02	4.31
水痘	報告数	19	25	32	35	46	46
	定点当り	0.35	0.45	0.59	0.65	0.84	0.84
手足口病	報告数	194	171	208	144	135	203
	定点当り	3.53	3.11	3.85	2.67	2.45	3.69
伝染性紅斑	報告数	—	—	—	1	1	1
	定点当り	—	—	—	0.02	0.02	0.02
突発性発しん	報告数	34	26	35	34	23	42
	定点当り	0.62	0.47	0.65	0.63	0.42	0.76
百日咳	報告数	—	—	—	1	—	—
	定点当り	—	—	—	0.02	—	—
ヘルパンギーナ	報告数	43	43	24	14	12	16
	定点当り	0.78	0.78	0.44	0.26	0.22	0.29
流行性耳下腺炎	報告数	19	10	8	7	12	9
	定点当り	0.35	0.18	0.15	0.13	0.22	0.16
急性出血性結膜炎	報告数	—	—	—	—	—	—
	定点当り	—	—	—	—	—	—
流行性角結膜炎	報告数	6	7	5	1	6	4
	定点当り	0.86	1.00	0.71	0.14	0.86	0.57
細菌性髄膜炎(真菌性を含む)	報告数	—	—	—	—	—	—
	定点当り	—	—	—	—	—	—
無菌性髄膜炎	報告数	—	1	—	—	—	—
	定点当り	—	0.08	—	—	—	—
マイコプラズマ肺炎	報告数	—	1	1	—	1	1
	定点当り	—	0.08	0.08	—	0.08	0.08
クラミジア肺炎(オウム病は除く)	報告数	—	—	—	—	—	—
	定点当り	—	—	—	—	—	—

疾病別保健所別患者報告数及び定点当たり報告数(男女合計)

2013年40週(09月30日～10月06日)

	インフルエンザ		RSウイルス感染症		咽頭結膜熱		A群溶血性レンサ球菌咽頭炎		感染性胃腸炎		水痘		手足口病		伝染性紅斑		突発性発しん	
	報告数	定点当り	報告数	定点当り	報告数	定点当り	報告数	定点当り	報告数	定点当り	報告数	定点当り	報告数	定点当り	報告数	定点当り	報告数	定点当り
総数	0	0.00	97	1.76	42	0.76	35	0.64	237	4.31	46	0.84	203	3.69	1	0.02	42	0.76
鹿児島市	-	-	34	2.62	10	0.77	19	1.46	76	5.85	14	1.08	104	8.00	-	-	14	1.08
指宿	-	-	1	0.50	7	3.50	-	-	20	10.00	1	0.50	29	14.50	-	-	2	1.00
加世田	-	-	17	5.67	-	-	9	3.00	26	8.67	2	0.67	15	5.00	-	-	4	1.33
伊集院	-	-	7	1.75	3	0.75	1	0.25	18	4.50	1	0.25	11	2.75	-	-	-	-
川薩	-	-	7	1.75	5	1.25	1	0.25	12	3.00	9	2.25	9	2.25	1	0.25	3	0.75
出水	-	-	8	2.67	13	4.33	1	0.33	3	1.00	8	2.67	1	0.33	-	-	1	0.33
大口	-	-	3	1.50	-	-	-	-	-	-	3	1.50	-	-	-	-	-	-
始良	-	-	12	1.71	3	0.43	1	0.14	40	5.71	2	0.29	19	2.71	-	-	7	1.00
志布志	-	-	1	0.33	1	0.33	-	-	5	1.67	1	0.33	1	0.33	-	-	1	0.33
鹿屋	-	-	3	0.60	-	-	3	0.60	32	6.40	1	0.20	7	1.40	-	-	7	1.40
西之表	-	-	-	-	-	-	-	-	1	1.00	1	1.00	1	1.00	-	-	1	1.00
屋久島	-	-	2	1.00	-	-	-	-	-	-	1	0.50	6	3.00	-	-	-	-
名瀬	-	-	-	-	-	-	-	-	4	1.33	-	-	-	-	-	-	2	0.67
徳之島	-	-	2	0.67	-	-	-	-	-	-	2	0.67	-	-	-	-	-	-

	百日咳		ヘルパンギーナ		流行性耳下腺炎		急性出血性結膜炎		流行性角結膜炎		細菌性髄膜炎(真菌性を含む)		無菌性髄膜炎		マイコプラズマ肺炎		クラミジア肺炎(オウム病は除く)	
	報告数	定点当り	報告数	定点当り	報告数	定点当り	報告数	定点当り	報告数	定点当り	報告数	定点当り	報告数	定点当り	報告数	定点当り	報告数	定点当り
総数	0	0.00	16	0.29	9	0.16	0	0.00	4	0.57	0	0.00	0	0.00	1	0.08	0	0.00
鹿児島市	-	-	5	0.38	2	0.15	-	-	1	0.25	-	-	-	-	1	1.00	-	-
指宿	-	-	2	1.00	2	1.00	...	...	...	...	-	-	-	-	-	-	-	-
加世田	-	-	2	0.67	1	0.33	...	...	...	...	-	-	-	-	-	-	-	-
伊集院	-	-	-	-	1	0.25	...	...	...	...	-	-	-	-	-	-	-	-
川薩	-	-	6	1.50	-	-	-	-	-	-	-	-	-	-	-	-	-	-
出水	-	-	-	-	-	-	...	...	...	...	-	-	-	-	-	-	-	-
大口	-	-	-	-	-	-	...	...	...	...	-	-	-	-	-	-	-	-
始良	-	-	-	-	1	0.14	-	-	1	1.00	-	-	-	-	-	-	-	-
志布志	-	-	-	-	-	-	...	...	...	...	-	-	-	-	-	-	-	-
鹿屋	-	-	1	0.20	2	0.40	-	-	2	2.00	-	-	-	-	-	-	-	-
西之表	-	-	-	-	-	-	...	...	...	...	-	-	-	-	-	-	-	-
屋久島	-	-	-	-	-	-	...	...	...	...	...	...	...	...	...	...	...	...
名瀬	-	-	-	-	-	-	...	...	...	...	-	-	-	-	-	-	-	-
徳之島	-	-	-	-	-	-	...	...	...	...	...	...	...	...	...	...	...	...

年齢階級別疾病別患者報告数及び定点当たり報告数（男女合計）

2013年40週(09月30日～10月06日)

(インフルエンザ定点報告疾病)		合計	～5ヶ月	～11ヶ月	1歳	2	3	4	5	6	7	8	9	10～14	15～19	20～29	30～39	40～49	50～59	60～69	70～79	80歳～	
インフルエンザ	報告数	-	-	-	-	-	-	-	-	-	-	-	-	-	-	-	-	-	-	-	-	-	
	定点当り	-	-	-	-	-	-	-	-	-	-	-	-	-	-	-	-	-	-	-	-	-	
(小児科定点報告疾病)		合計	～5ヶ月	～11ヶ月	1歳	2	3	4	5	6	7	8	9	10～14	15～19	20歳～							
RSウイルス感染症	報告数	97	29	21	28	11	7	1	-	-	-	-	-	-	-	-	-	-	-	-	-	-	
	定点当り	1.76	0.53	0.38	0.51	0.20	0.13	0.02	-	-	-	-	-	-	-	-	-	-	-	-	-	-	
咽頭結膜熱	報告数	42	-	4	7	5	8	6	2	2	2	-	3	1	-	2	-	-	-	-	-	-	
	定点当り	0.76	-	0.07	0.13	0.09	0.15	0.11	0.04	0.04	0.04	-	0.05	0.02	-	0.04	-	-	-	-	-	-	
A群溶血性レンサ球菌咽頭炎	報告数	35	-	-	3	1	2	5	2	4	5	3	-	4	-	6	-	-	-	-	-	-	
	定点当り	0.64	-	-	0.05	0.02	0.04	0.09	0.04	0.07	0.09	0.05	-	0.07	-	0.11	-	-	-	-	-	-	
感染性胃腸炎	報告数	237	7	21	34	35	20	20	18	14	8	6	9	20	6	19	-	-	-	-	-	-	
	定点当り	4.31	0.13	0.38	0.62	0.64	0.36	0.36	0.33	0.25	0.15	0.11	0.16	0.36	0.11	0.35	-	-	-	-	-	-	
水痘	報告数	46	-	1	11	10	10	6	3	3	1	-	1	-	-	-	-	-	-	-	-	-	
	定点当り	0.84	-	0.02	0.20	0.18	0.18	0.11	0.05	0.05	0.02	-	0.02	-	-	-	-	-	-	-	-	-	
手足口病	報告数	203	2	19	65	42	34	16	14	6	-	1	1	1	1	1	-	-	-	-	-	-	
	定点当り	3.69	0.04	0.35	1.18	0.76	0.62	0.29	0.25	0.11	-	0.02	0.02	0.02	0.02	0.02	-	-	-	-	-	-	
伝染性紅斑	報告数	1	-	-	-	1	-	-	-	-	-	-	-	-	-	-	-	-	-	-	-	-	
	定点当り	0.02	-	-	-	0.02	-	-	-	-	-	-	-	-	-	-	-	-	-	-	-	-	
突発性発しん	報告数	42	1	17	19	3	1	1	-	-	-	-	-	-	-	-	-	-	-	-	-	-	
	定点当り	0.76	0.02	0.31	0.35	0.05	0.02	0.02	-	-	-	-	-	-	-	-	-	-	-	-	-	-	
百日咳	報告数	-	-	-	-	-	-	-	-	-	-	-	-	-	-	-	-	-	-	-	-	-	
	定点当り	-	-	-	-	-	-	-	-	-	-	-	-	-	-	-	-	-	-	-	-	-	
ヘルパンギーナ	報告数	16	1	2	4	3	2	1	1	2	-	-	-	-	-	-	-	-	-	-	-	-	
	定点当り	0.29	0.02	0.04	0.07	0.05	0.04	0.02	0.02	0.04	-	-	-	-	-	-	-	-	-	-	-	-	
流行性耳下腺炎	報告数	9	-	-	-	-	2	2	1	1	1	1	-	-	-	1	-	-	-	-	-	-	
	定点当り	0.16	-	-	-	-	0.04	0.04	0.02	0.02	0.02	0.02	-	-	-	0.02	-	-	-	-	-	-	
(眼科定点報告疾病)		合計	～5ヶ月	～11ヶ月	1歳	2	3	4	5	6	7	8	9	10～14	15～19	20～29	30～39	40～49	50～59	60～69	70歳～		
急性出血性結膜炎	報告数	-	-	-	-	-	-	-	-	-	-	-	-	-	-	-	-	-	-	-	-	-	
	定点当り	-	-	-	-	-	-	-	-	-	-	-	-	-	-	-	-	-	-	-	-	-	
流行性角結膜炎	報告数	4	-	-	-	-	-	1	-	1	-	-	-	-	-	-	2	-	-	-	-	-	
	定点当り	0.57	-	-	-	-	-	0.14	-	0.14	-	-	-	-	-	-	0.29	-	-	-	-	-	
(基幹定点報告疾病)		合計	0歳	1～4	5～9	10～14	15～19	20～24	25～29	30～34	35～39	40～44	45～49	50～54	55～59	60～64	65～69	70歳～					
細菌性髄膜炎(真菌性を含む)	報告数	-	-	-	-	-	-	-	-	-	-	-	-	-	-	-	-	-	-	-	-	-	
	定点当り	-	-	-	-	-	-	-	-	-	-	-	-	-	-	-	-	-	-	-	-	-	
無菌性髄膜炎	報告数	-	-	-	-	-	-	-	-	-	-	-	-	-	-	-	-	-	-	-	-	-	
	定点当り	-	-	-	-	-	-	-	-	-	-	-	-	-	-	-	-	-	-	-	-	-	
マイコプラズマ肺炎	報告数	1	1	-	-	-	-	-	-	-	-	-	-	-	-	-	-	-	-	-	-	-	
	定点当り	0.08	0.08	-	-	-	-	-	-	-	-	-	-	-	-	-	-	-	-	-	-	-	
クラミジア肺炎(オウム病は除く)	報告数	-	-	-	-	-	-	-	-	-	-	-	-	-	-	-	-	-	-	-	-	-	
	定点当り	-	-	-	-	-	-	-	-	-	-	-	-	-	-	-	-	-	-	-	-	-	