

鹿児島県感染症情報

2013年 第39週報 (9月23日~9月29日)

発行：鹿児島県環境保健センター

《感染症のホームページアドレス <http://www.pref.kagoshima.jp/kenko-fukushi/kenko-iryu/kansen/index.html>》

平成24年における風しんの流行状況を見ると、第45週(11/5~11/11)頃から徐々に増加し始め、今年の大流行につながったことから、今後も風しんの予防対策を徹底してください。

★ 風しんの発生動向とその予防対策

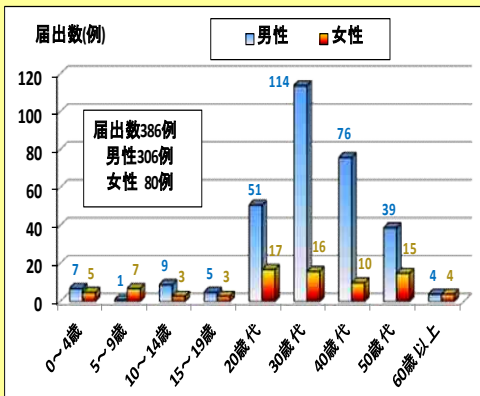


図1 平成25年の年齢群別届出数

平成25年における本県の風しんの届出は、2週連続でありませんでした。図1には、平成25年の年齢群別届出数を示してあります。男性では、30歳代(37.3%)が最も多く、女性の場合は、20歳代(16.7%)、30歳代(20.0%)、50歳代(18.8%)と、突出して多い年齢群はありませんでした。また、全国累積数【14099例(男性10804例、女性3295例)9/29集計値】で、直近の届出状況を見ると、第37週(50例)、第38週(32例)、第39週(14例)と収束に向かっていますが、平成24年の流行状況を見ると、第45週(11/5~11/11)頃から徐々に増加し始め、今年の大流行につながったことから、引き続き、風しんの流行を防ぐため、手洗い・うがいの励行、咳エチケット、予防接種などの予防対策に努めてください。

腸管出血性大腸菌感染症の予防方法としては、食肉の十分な加熱処理、調理前等の手洗いを行ってください。

★ 腸管出血性大腸菌感染症の発生動向とその予防対策

平成25年における腸管出血性大腸菌感染症は、第37週(9/9~9/15)以降、3週連続で届出はありませんでした。図2には、本県・全国の年齢群別割合を示してあります。本県と全国を比較すると、40歳代(県13%、国7%)、50歳代(県13%、国6%)では、本県の割合の方が高く、一方、10~14歳(県2%、国7%)、30歳代(県2%、国11%)、60歳以上(県7%、国14%)と、本県の割合の方が低くなっています。

予防対策としては、食肉の十分な加熱処理や手洗いの励行等により、感染を予防することが重要です。

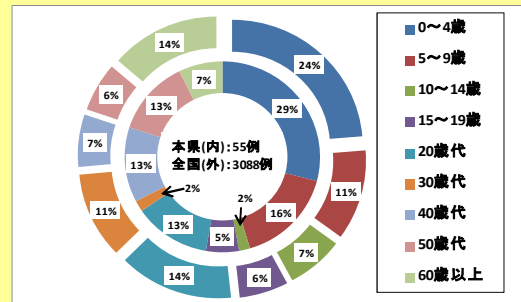


図2 平成25年本県・全国の年齢群別割合 (全国の数値は、9/29集計値です。)

今週の**感染性胃腸炎**の報告数(221人)は、前週(209人)よりも増加しました。全国の病原微生物検出情報によると、例年よりも速くノロウイルスが検出され始めています。前週よりも報告数の増加した保健所は、加世田(8.00)、鹿屋(7.00)、川薩(4.50)、鹿児島市(4.31)、徳之島(1.33)、名瀬(1.00)でした。今後の動向には、注意が必要です。

☆一~五類感染症(全数報告疾患)の発生状況

一類感染症	発生報告なし
二類感染症	結核7例(肺結核5例、結核性胸膜炎1例、粟粒結核1例)
三~四類感染症	発生報告なし
五類感染症	ウイルス性肝炎1例、後天性免疫不全症候群1例

☆定点報告疾患の発生状況

- ・今週の定点医療機関は、インフルエンザ定点**93**、小児科定点**55**です。
- ・第39週の定点把握対象疾患の総報告数は660人で、前週(677人)より17人少なかった(詳細については後述)。
- ・**流行発生警報**の基準値(開始基準値及び終息基準値)以上の保健所
 - 【手足口病(開始5.0、終息2.0)】: 西之表(7.00)、鹿児島市(5.92)、川薩(3.50)
 - 【咽頭扁桃炎(開始3.0、終息1.0)】: 出水(3.00)、川薩(2.75)、指宿(2.00)
- ・**流行発生注意報**の基準値以上の保健所
 - 【水痘(基準値4.0)】: 西之表(6.00)

※ (数値) は定点当たり報告数
 ※ アンダーラインは今週基準値以上の保健所

☆定点報告疾患（定点当たり報告数の上位3疾患の発生状況）

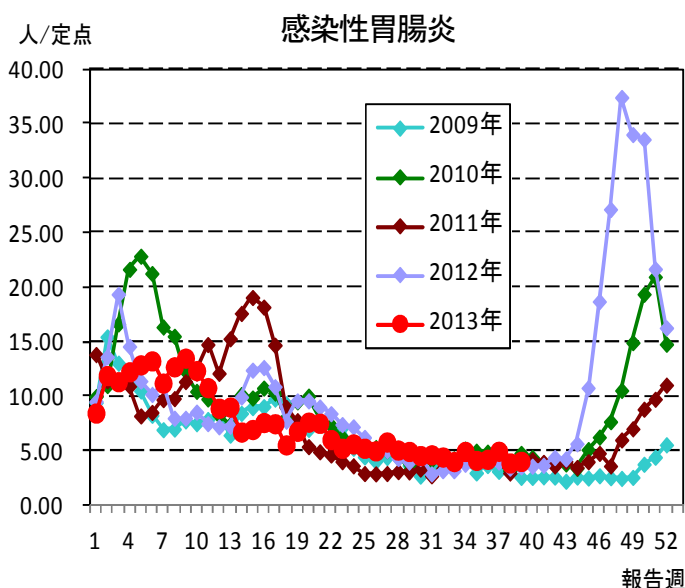
(1) 感染性胃腸炎

第39週の感染性胃腸炎の報告数は221人で、前週より12人多く、定点当たりの報告数は4.02であった。

年齢別では、6歳(27人)、1歳(26人)、20歳以上(22人)の順に多かった。

保健所別の定点当たり報告数は、加世田保健所(8.00)、鹿屋保健所(7.00)、始良保健所(6.71)の順に多い。

流行発生警報域の保健所は、22週連続でなかった。



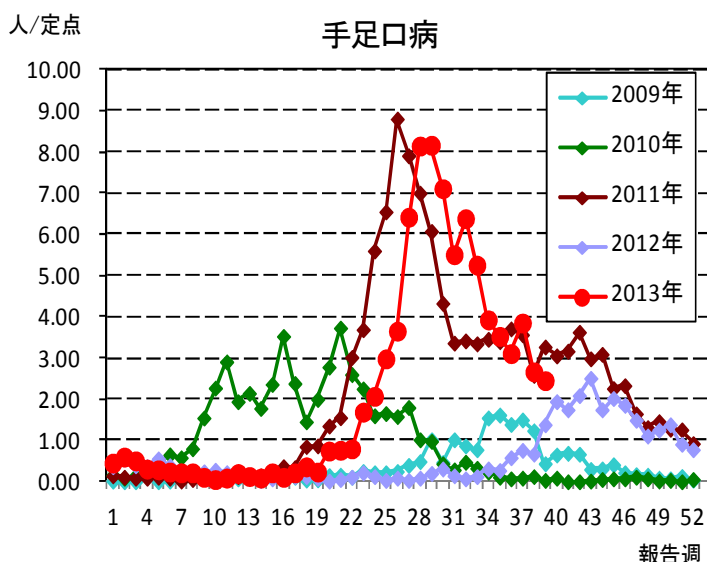
(2) 手足口病

第39週の手足口病の報告数は135人で、前週より9人少なく、定点当たりの報告数は2.45であった。

年齢別では、1歳(40人)、2歳(37人)、3歳(21人)の順に多かった。

保健所別の定点当たり報告数は、西之表保健所(7.00)、鹿児島市保健所(5.92)、川薩保健所(3.50)の順に多い。

川薩保健所が18週連続、鹿児島市保健所が15週連続、西之表保健所が12週連続で流行発生警報域である。

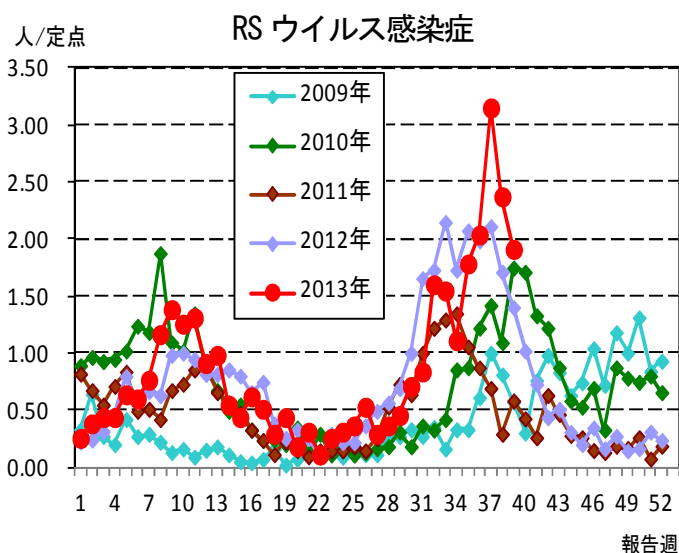


(3) RSウイルス感染症

第39週のRSウイルス感染症の報告数は105人で、前週より23人少なく、定点当たりの報告数は1.91であった。

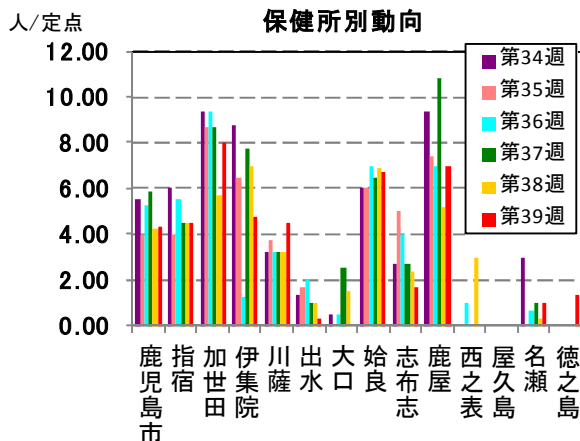
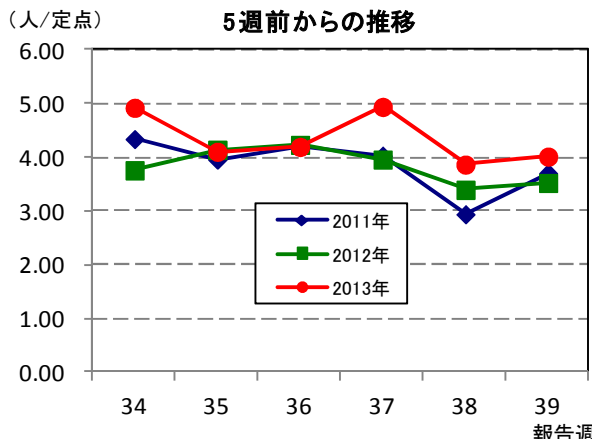
年齢別では、1歳(39人)、6~11ヶ月(23人)、6ヶ月未満(21人)の順に多かった。

保健所別の定点当たり報告数は、出水保健所(3.67)、鹿児島市保健所(3.15)、伊集院保健所、川薩保健所(それぞれ2.50)の順に多い。

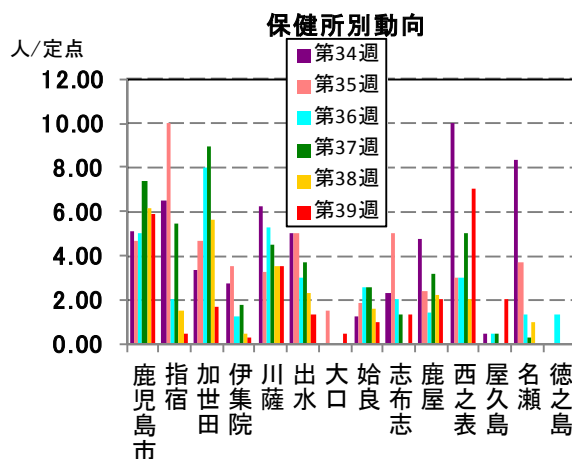
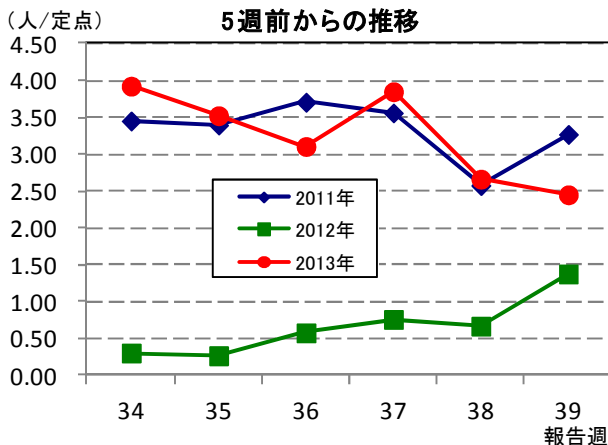


☆上位3疾患の5週間からの定点あたり報告数及び保健所別動向

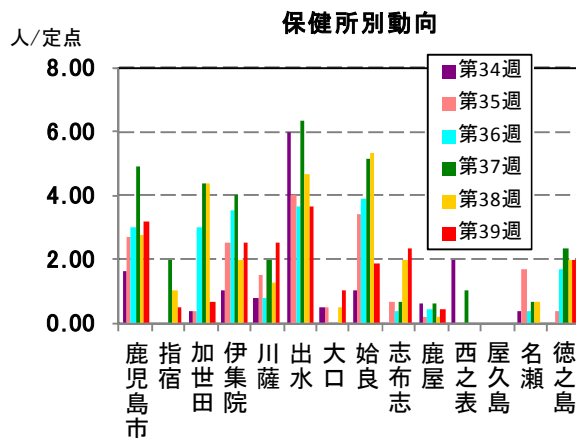
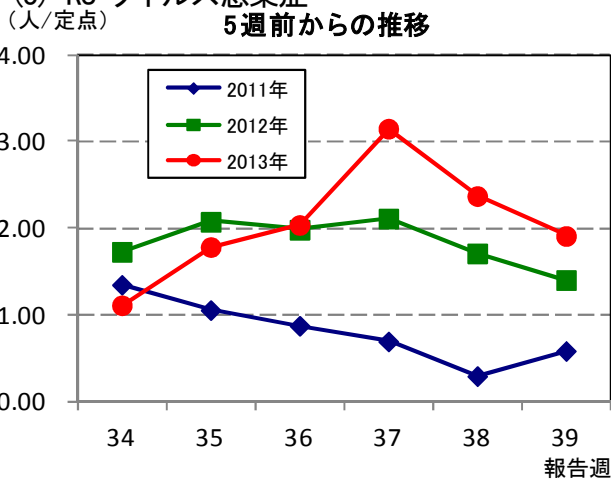
(1) 感染性胃腸炎 (流行発生警報は開始基準値 20.0 以上)



(2) 手足口病 (流行発生警報は開始基準値 5.0 以上)

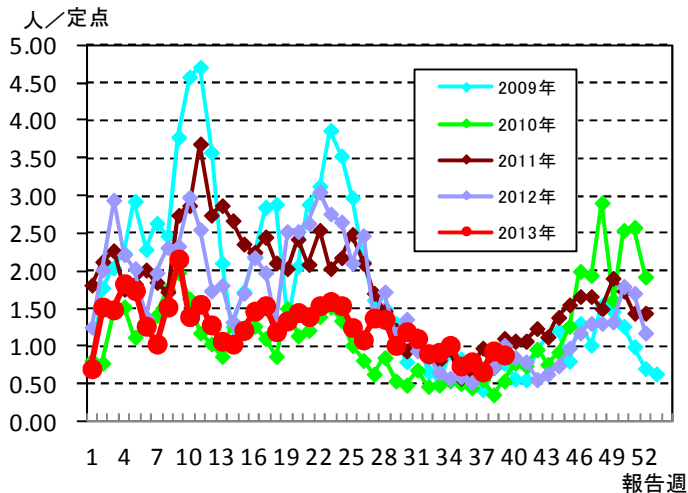


(3) RS ウイルス感染症

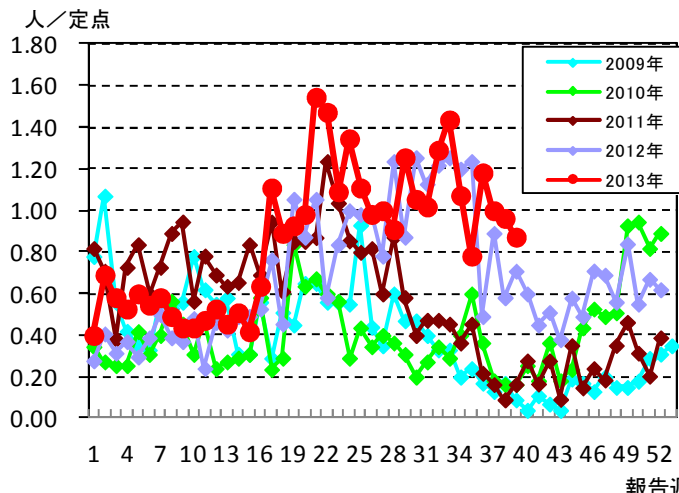


☆注目される感染症の発生状況

★A 群溶血性レンザ球菌咽頭炎の発生状況 (鹿児島県)



★咽頭結膜熱の発生状況 (鹿児島県)



☆定点報告疾患の発生状況

2013年	(報告週)	第39週
-------	-------	------

定点種別	定点報告疾患	報告数	定点当り	累積報告数 (2013年)
インフルエンザ定点 (内科・小児科定点)	○ インフルエンザ	1	0.01	29,065
小児科定点	RSウイルス感染症	105	1.91	1,840
	咽頭結膜熱	48	0.87	1,846
	A群溶血性レンサ球菌咽頭炎	49	0.89	2,711
	○ 感染性胃腸炎	221	4.02	15,999
	○ 水痘	46	0.84	3,718
	手足口病	135	2.45	4,607
	伝染性紅斑	1	0.02	68
	突発性発しん	23	0.42	1,241
	百日咳	-	-	11
	ヘルパンギーナ	12	0.22	1,572
	○ 流行性耳下腺炎	12	0.22	557
眼科定点	急性出血性結膜炎	-	-	-
	○ 流行性角結膜炎	6	0.86	233
基幹定点	細菌性髄膜炎	-	-	8
	無菌性髄膜炎	-	-	13
	○ マイコプラズマ肺炎	1	0.08	121
	クラミジア肺炎	-	-	3
報告数合計		660		63,613

☆5週間前からの疾患別報告数・定点当たり報告数

		5週前 (2013年34週)	4週前 (2013年35週)	3週前 (2013年36週)	2週前 (2013年37週)	1週前 (2013年38週)	今週 (2013年39週)
インフルエンザ	報告数	-	-	1	1	-	1
	定点当り	-	-	0.01	0.01	-	0.01
RSウイルス感染症	報告数	61	98	112	170	128	105
	定点当り	1.11	1.78	2.04	3.15	2.37	1.91
咽頭結膜熱	報告数	59	43	65	54	52	48
	定点当り	1.07	0.78	1.18	1.00	0.96	0.87
A群溶血性レンサ球菌咽頭炎	報告数	56	41	44	36	51	49
	定点当り	1.02	0.75	0.80	0.67	0.94	0.89
感染性胃腸炎	報告数	271	226	231	267	209	221
	定点当り	4.93	4.11	4.20	4.94	3.87	4.02
水痘	報告数	30	19	25	32	35	46
	定点当り	0.55	0.35	0.45	0.59	0.65	0.84
手足口病	報告数	216	194	171	208	144	135
	定点当り	3.93	3.53	3.11	3.85	2.67	2.45
伝染性紅斑	報告数	-	-	-	-	1	1
	定点当り	-	-	-	-	0.02	0.02
突発性発しん	報告数	45	34	26	35	34	23
	定点当り	0.82	0.62	0.47	0.65	0.63	0.42
百日咳	報告数	-	-	-	-	1	-
	定点当り	-	-	-	-	0.02	-
ヘルパンギーナ	報告数	57	43	43	24	14	12
	定点当り	1.04	0.78	0.78	0.44	0.26	0.22
流行性耳下腺炎	報告数	11	19	10	8	7	12
	定点当り	0.20	0.35	0.18	0.15	0.13	0.22
急性出血性結膜炎	報告数	-	-	-	-	-	-
	定点当り	-	-	-	-	-	-
流行性角結膜炎	報告数	4	6	7	5	1	6
	定点当り	0.57	0.86	1.00	0.71	0.14	0.86
細菌性髄膜炎(真菌性を含む)	報告数	-	-	-	-	-	-
	定点当り	-	-	-	-	-	-
無菌性髄膜炎	報告数	-	-	1	-	-	-
	定点当り	-	-	0.08	-	-	-
マイコプラズマ肺炎	報告数	1	-	1	1	-	1
	定点当り	0.08	-	0.08	0.08	-	0.08
クラミジア肺炎(オウム病は除く)	報告数	-	-	-	-	-	-
	定点当り	-	-	-	-	-	-

疾病別保健所別患者報告数及び定点当たり報告数(男女合計)

2013年39週(09月23日～09月29日)

	インフルエンザ		RSウイルス感染症		咽頭結膜熱		A群溶血性レンサ球菌咽頭炎		感染性胃腸炎		水痘		手足口病		伝染性紅斑		突発性発しん	
	報告数	定点当り	報告数	定点当り	報告数	定点当り	報告数	定点当り	報告数	定点当り	報告数	定点当り	報告数	定点当り	報告数	定点当り	報告数	定点当り
総数	1	0.01	105	1.91	48	0.87	49	0.89	221	4.02	46	0.84	135	2.45	1	0.02	23	0.42
鹿児島市	-	-	41	3.15	13	1.00	20	1.54	56	4.31	23	1.77	77	5.92	-	-	4	0.31
指宿	-	-	1	0.50	4	2.00	-	-	9	4.50	-	-	1	0.50	-	-	-	-
加世田	-	-	2	0.67	-	-	7	2.33	24	8.00	1	0.33	5	1.67	-	-	1	0.33
伊集院	-	-	10	2.50	6	1.50	1	0.25	19	4.75	-	-	1	0.25	-	-	1	0.25
川薩	-	-	10	2.50	11	2.75	6	1.50	18	4.50	1	0.25	14	3.50	-	-	3	0.75
出水	-	-	11	3.67	9	3.00	3	1.00	1	0.33	3	1.00	4	1.33	-	-	-	-
大口	1	0.33	2	1.00	-	-	-	-	-	-	2	1.00	1	0.50	-	-	1	0.50
始良	-	-	13	1.86	4	0.57	2	0.29	47	6.71	4	0.57	7	1.00	1	0.14	8	1.14
志布志	-	-	7	2.33	-	-	-	-	5	1.67	6	2.00	4	1.33	-	-	-	-
鹿屋	-	-	2	0.40	1	0.20	2	0.40	35	7.00	-	-	10	2.00	-	-	4	0.80
西之表	-	-	-	-	-	-	5	5.00	-	-	6	6.00	7	7.00	-	-	-	-
屋久島	-	-	-	-	-	-	1	0.50	-	-	-	-	4	2.00	-	-	-	-
名瀬	-	-	-	-	-	-	2	0.67	3	1.00	-	-	-	-	-	-	1	0.33
徳之島	-	-	6	2.00	-	-	-	-	4	1.33	-	-	-	-	-	-	-	-

	百日咳		ヘルパンギーナ		流行性耳下腺炎		急性出血性結膜炎		流行性角結膜炎		細菌性髄膜炎(真菌性を含む)		無菌性髄膜炎		マイコプラズマ肺炎		クラミジア肺炎(オウム病は除く)	
	報告数	定点当り	報告数	定点当り	報告数	定点当り	報告数	定点当り	報告数	定点当り	報告数	定点当り	報告数	定点当り	報告数	定点当り	報告数	定点当り
総数	0	0.00	12	0.22	12	0.22	0	0.00	6	0.86	0	0.00	0	0.00	1	0.08	0	0.00
鹿児島市	-	-	2	0.15	3	0.23	-	-	2	0.50	-	-	-	-	-	-	-	-
指宿	-	-	2	1.00	-	-	-	-	-	-	-	-	-	-
加世田	-	-	3	1.00	-	-	-	-	-	-	-	-	-	-
伊集院	-	-	-	-	6	1.50	-	-	-	-	-	-	-	-
川薩	-	-	4	1.00	-	-	-	-	3	3.00	-	-	-	-	-	-	-	-
出水	-	-	-	-	-	-	-	-	-	-	-	-	-	-
大口	-	-	-	-	-	-	-	-	-	-	-	-	-	-
始良	-	-	-	-	-	-	-	-	1	1.00	-	-	-	-	1	1.00	-	-
志布志	-	-	-	-	-	-	-	-	-	-	-	-	-	-
鹿屋	-	-	1	0.20	3	0.60	-	-	-	-	-	-	-	-	-	-	-	-
西之表	-	-	-	-	-	-	-	-	-	-	-	-	-	-
屋久島	-	-	-	-	-	-
名瀬	-	-	-	-	-	-	-	-	-	-	-	-	-	-
徳之島	-	-	-	-	-	-

年齢階級別疾病別患者報告数及び定点当たり報告数（男女合計）

2013年39週(09月23日～09月29日)

(インフルエンザ定点報告疾病)		合計	～5ヶ月	～11ヶ月	1歳	2	3	4	5	6	7	8	9	10～14	15～19	20～29	30～39	40～49	50～59	60～69	70～79	80歳～	
インフルエンザ	報告数	1	-	-	1	-	-	-	-	-	-	-	-	-	-	-	-	-	-	-	-	-	
	定点当り	0.01	-	-	0.01	-	-	-	-	-	-	-	-	-	-	-	-	-	-	-	-	-	
(小児科定点報告疾病)		合計	～5ヶ月	～11ヶ月	1歳	2	3	4	5	6	7	8	9	10～14	15～19	20歳～							
RSウイルス感染症	報告数	105	21	23	39	13	4	5	-	-	-	-	-	-	-	-	-	-	-	-	-	-	
	定点当り	1.91	0.38	0.42	0.71	0.24	0.07	0.09	-	-	-	-	-	-	-	-	-	-	-	-	-	-	
咽頭結膜熱	報告数	48	-	2	7	7	8	6	7	3	3	1	-	2	-	2	-	-	-	-	-	-	
	定点当り	0.87	-	0.04	0.13	0.13	0.15	0.11	0.13	0.05	0.05	0.02	-	0.04	-	0.04	-	-	-	-	-	-	
A群溶血性レンサ球菌咽頭炎	報告数	49	-	1	1	1	7	6	3	6	5	3	2	10	2	2	-	-	-	-	-	-	
	定点当り	0.89	-	0.02	0.02	0.02	0.13	0.11	0.05	0.11	0.09	0.05	0.04	0.18	0.04	0.04	-	-	-	-	-	-	
感染性胃腸炎	報告数	221	2	13	26	21	16	19	15	27	13	4	12	19	12	22	-	-	-	-	-	-	
	定点当り	4.02	0.04	0.24	0.47	0.38	0.29	0.35	0.27	0.49	0.24	0.07	0.22	0.35	0.22	0.40	-	-	-	-	-	-	
水痘	報告数	46	-	2	17	11	9	3	1	-	1	1	-	-	-	1	-	-	-	-	-	-	
	定点当り	0.84	-	0.04	0.31	0.20	0.16	0.05	0.02	-	0.02	0.02	-	-	-	0.02	-	-	-	-	-	-	
手足口病	報告数	135	1	10	40	37	21	9	5	4	2	3	1	1	-	1	-	-	-	-	-	-	
	定点当り	2.45	0.02	0.18	0.73	0.67	0.38	0.16	0.09	0.07	0.04	0.05	0.02	0.02	-	0.02	-	-	-	-	-	-	
伝染性紅斑	報告数	1	-	-	-	-	-	1	-	-	-	-	-	-	-	-	-	-	-	-	-	-	
	定点当り	0.02	-	-	-	-	-	0.02	-	-	-	-	-	-	-	-	-	-	-	-	-	-	
突発性発しん	報告数	23	-	10	13	-	-	-	-	-	-	-	-	-	-	-	-	-	-	-	-	-	
	定点当り	0.42	-	0.18	0.24	-	-	-	-	-	-	-	-	-	-	-	-	-	-	-	-	-	
百日咳	報告数	-	-	-	-	-	-	-	-	-	-	-	-	-	-	-	-	-	-	-	-	-	
	定点当り	-	-	-	-	-	-	-	-	-	-	-	-	-	-	-	-	-	-	-	-	-	
ヘルパンギーナ	報告数	12	-	2	-	4	2	1	2	1	-	-	-	-	-	-	-	-	-	-	-	-	
	定点当り	0.22	-	0.04	-	0.07	0.04	0.02	0.04	0.02	-	-	-	-	-	-	-	-	-	-	-	-	
流行性耳下腺炎	報告数	12	-	-	-	-	2	6	1	-	2	-	-	1	-	-	-	-	-	-	-	-	
	定点当り	0.22	-	-	-	-	0.04	0.11	0.02	-	0.04	-	-	0.02	-	-	-	-	-	-	-	-	
(眼科定点報告疾病)		合計	～5ヶ月	～11ヶ月	1歳	2	3	4	5	6	7	8	9	10～14	15～19	20～29	30～39	40～49	50～59	60～69	70歳～		
急性出血性結膜炎	報告数	-	-	-	-	-	-	-	-	-	-	-	-	-	-	-	-	-	-	-	-	-	-
	定点当り	-	-	-	-	-	-	-	-	-	-	-	-	-	-	-	-	-	-	-	-	-	-
流行性角結膜炎	報告数	6	-	-	-	-	-	-	1	-	-	-	-	-	-	-	2	1	2	-	-	-	-
	定点当り	0.86	-	-	-	-	-	-	0.14	-	-	-	-	-	-	-	0.29	0.14	0.29	-	-	-	-
(基幹定点報告疾病)		合計	0歳	1～4	5～9	10～14	15～19	20～24	25～29	30～34	35～39	40～44	45～49	50～54	55～59	60～64	65～69	70歳～					
細菌性髄膜炎(真菌性を含む)	報告数	-	-	-	-	-	-	-	-	-	-	-	-	-	-	-	-	-	-	-	-	-	
	定点当り	-	-	-	-	-	-	-	-	-	-	-	-	-	-	-	-	-	-	-	-	-	
無菌性髄膜炎	報告数	-	-	-	-	-	-	-	-	-	-	-	-	-	-	-	-	-	-	-	-	-	
	定点当り	-	-	-	-	-	-	-	-	-	-	-	-	-	-	-	-	-	-	-	-	-	
マイコプラズマ肺炎	報告数	1	-	-	-	-	-	-	-	-	-	-	-	1	-	-	-	-	-	-	-	-	
	定点当り	0.08	-	-	-	-	-	-	-	-	-	-	-	0.08	-	-	-	-	-	-	-	-	
クラミジア肺炎(オウム病は除く)	報告数	-	-	-	-	-	-	-	-	-	-	-	-	-	-	-	-	-	-	-	-	-	
	定点当り	-	-	-	-	-	-	-	-	-	-	-	-	-	-	-	-	-	-	-	-	-	