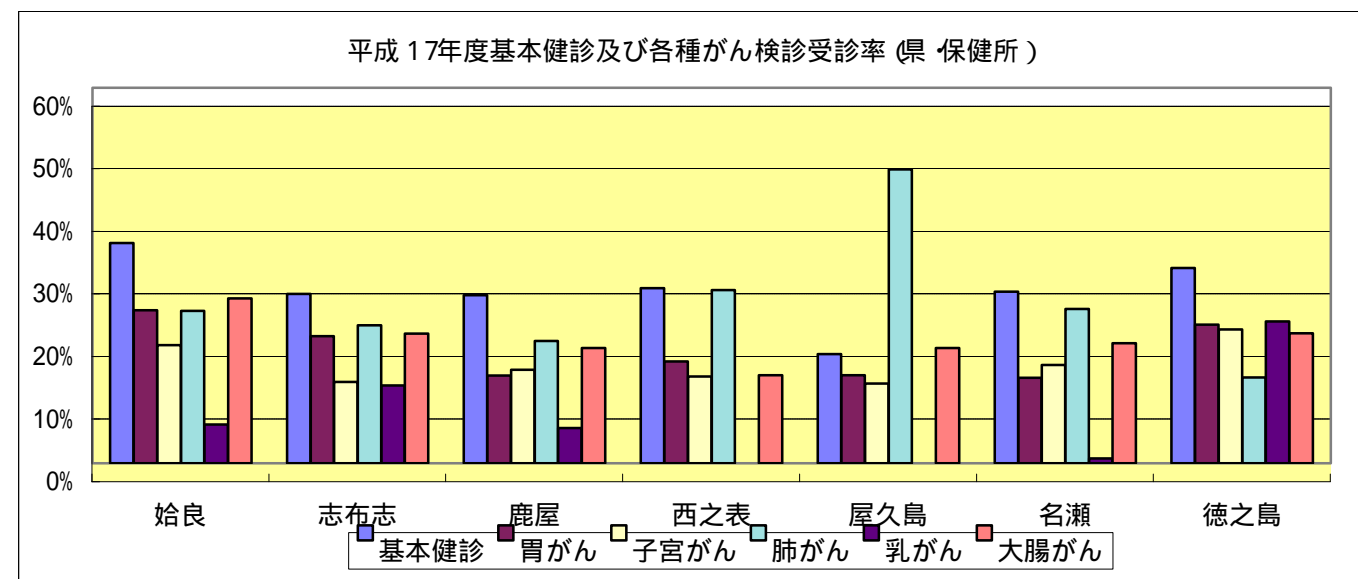
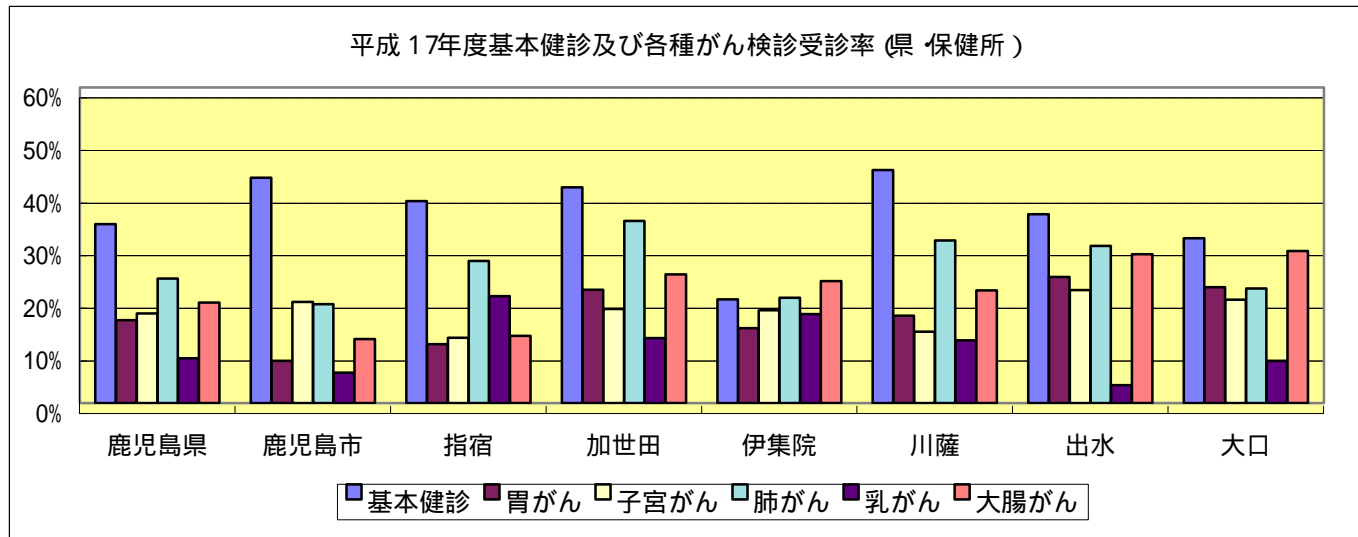


平成17年度県・保健所別基本健診，がん検診受診率一覽

	基本健診	胃がん	子宮がん	肺がん	乳がん	大腸がん
鹿児島県	34.0%	15.7%	17.1%	23.7%	8.5%	19.1%
鹿児島市	42.9%	8.1%	19.2%	18.8%	5.8%	12.2%
指宿	38.4%	11.2%	12.4%	27.0%	20.4%	12.8%
加世田	41.0%	21.5%	17.9%	34.6%	12.3%	24.5%
伊集院	19.7%	14.2%	17.7%	20.0%	16.9%	23.2%
川薩	44.3%	16.6%	13.6%	30.9%	11.9%	21.4%
出水	35.9%	24.0%	21.5%	29.9%	3.4%	28.3%
大口	31.3%	22.0%	19.7%	21.8%	8.0%	28.9%
始良	35.2%	24.5%	18.9%	24.4%	6.2%	26.3%
志布志	27.1%	20.3%	13.0%	22.1%	12.4%	20.7%
鹿屋	26.9%	14.0%	14.9%	19.5%	5.6%	18.4%
西之表	28.0%	16.3%	13.9%	27.7%	0.0%	14.1%
屋久島	17.5%	14.1%	12.7%	47.0%	0.0%	18.4%
名瀬	27.4%	13.7%	15.7%	24.6%	0.8%	19.2%
徳之島	31.2%	22.2%	21.4%	13.7%	22.7%	20.8%

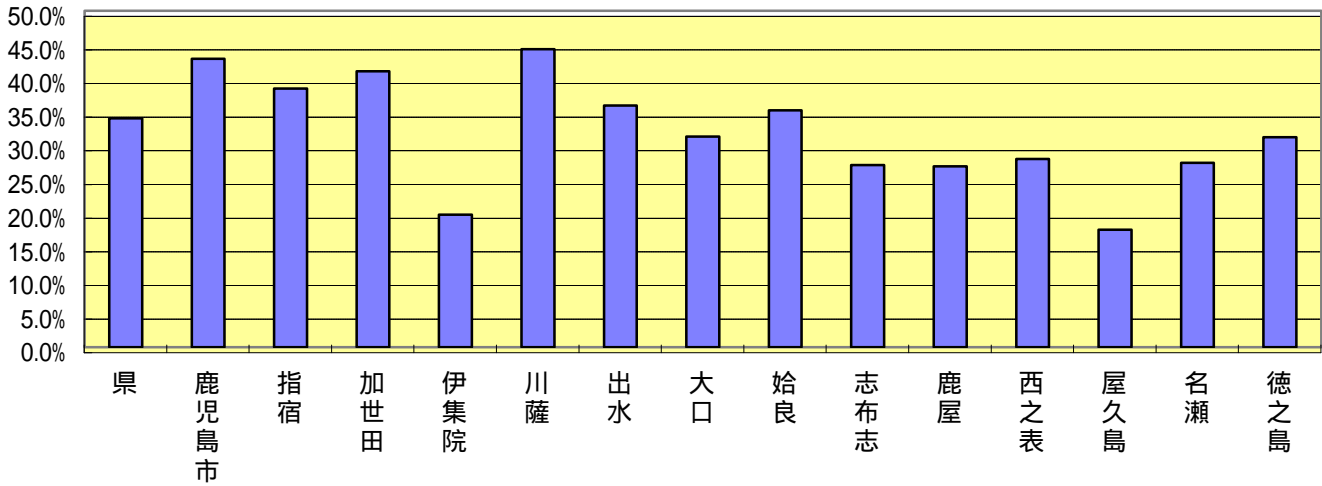


資料：県健康増進課

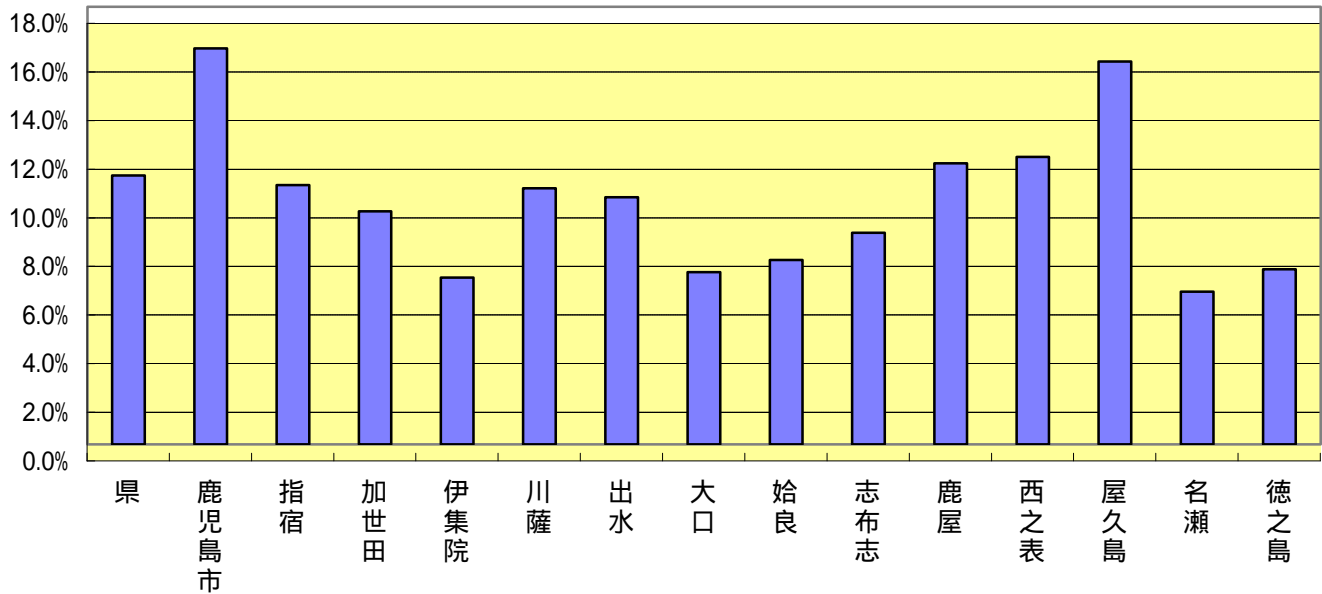
平成17年度基本健康診査結果（県，保健所別）

	県	鹿児島市	指宿	加世田	伊集院	川薩	出水	大口	始良	志布志	鹿屋	西之表	屋久島	名瀬	徳之島
受診率	26.99%	34.64%	19.99%	30.91%	29.90%	21.80%	24.35%	22.07%	19.52%	27.65%	46.97%	24.64%	13.73%	0.00%	0.00%
異常なし率	20.35%	12.34%	16.90%	11.92%	3.39%	8.01%	6.20%	12.42%	5.63%	0.00%	0.00%	0.78%	22.68%	0.00%	0.00%

平成17年度基本健康診査受診率（県，保健所別）



平成17年度基本健康診査異常なし率（県，保健所別）

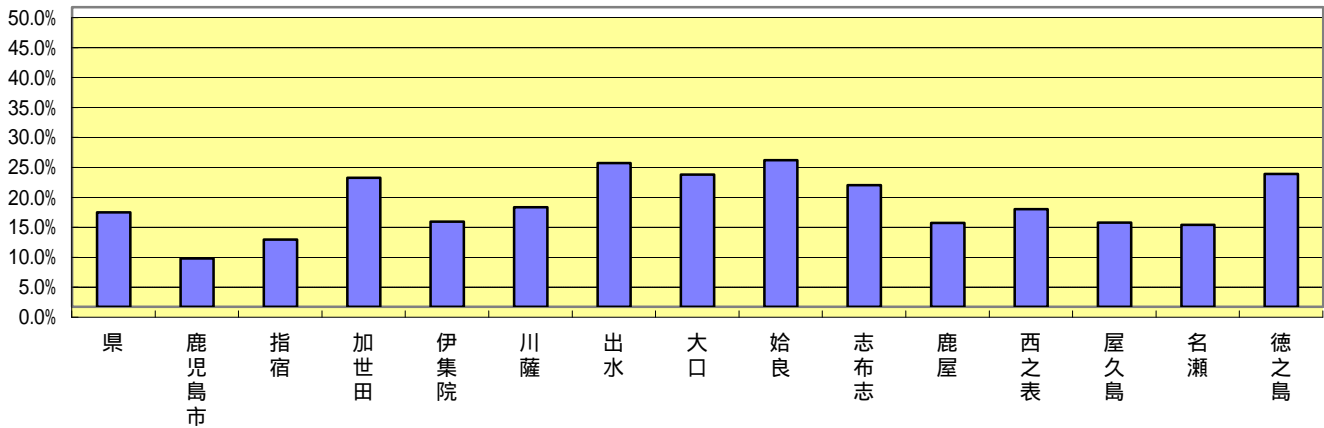


資料：県健康増進課

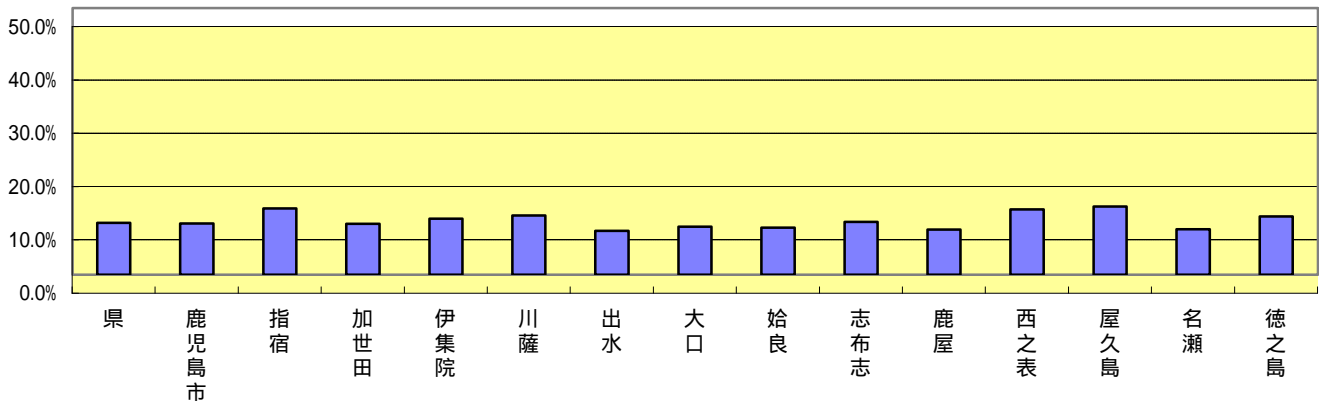
平成17年度胃がん検診結果（県，保健所別）

胃がん検診	受診率	要精検率	精検受診率	がん発見率	陽性反応適中度
県	15.74%	9.71%	85.93%	0.14%	1.66%
鹿 児 島 市	8.06%	9.60%	92.32%	0.15%	1.64%
指 宿	11.19%	12.44%	92.33%	0.17%	1.51%
加 世 田	21.52%	9.54%	90.41%	0.13%	1.57%
伊 集 院	14.22%	10.52%	90.00%	0.24%	2.56%
川 薩	16.59%	11.13%	87.68%	0.15%	1.55%
出 水	23.96%	8.22%	83.64%	0.20%	2.86%
大 口	22.04%	9.01%	84.57%	0.28%	3.65%
始 良	24.45%	8.85%	87.10%	0.15%	1.98%
志 布 志	20.31%	9.90%	79.40%	0.07%	0.90%
鹿 屋	14.00%	8.46%	82.96%	0.08%	1.07%
西 之 表	16.29%	12.26%	84.48%	0.18%	1.71%
屋 久 島	14.06%	12.76%	93.10%	0.22%	1.85%
名 瀬	13.68%	8.53%	89.60%	0.15%	1.94%
徳 之 島	22.17%	10.94%	72.73%	0.04%	0.48%

平成17年度胃がん検診受診率（県，保健所別）



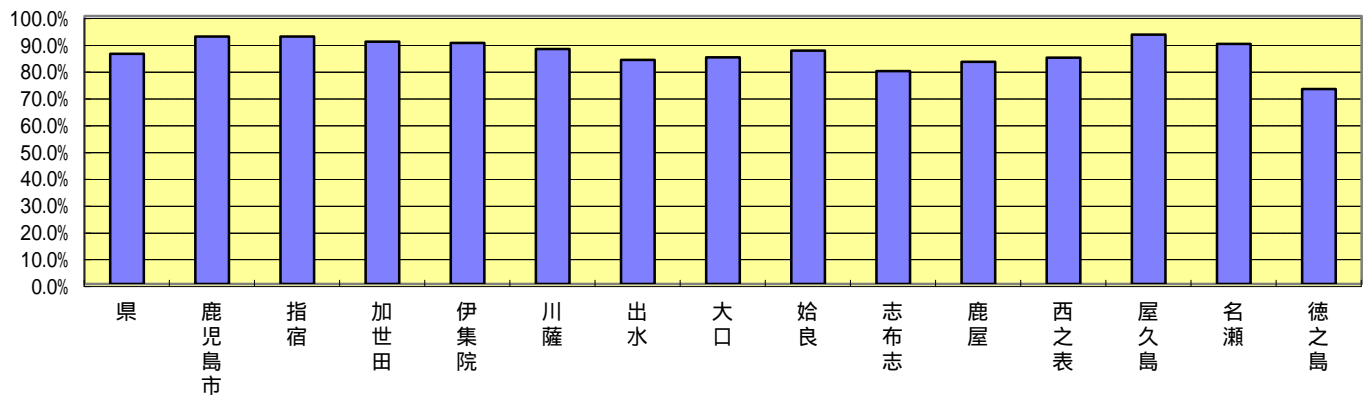
平成17年度胃がん検診要精検率（県，保健所別）



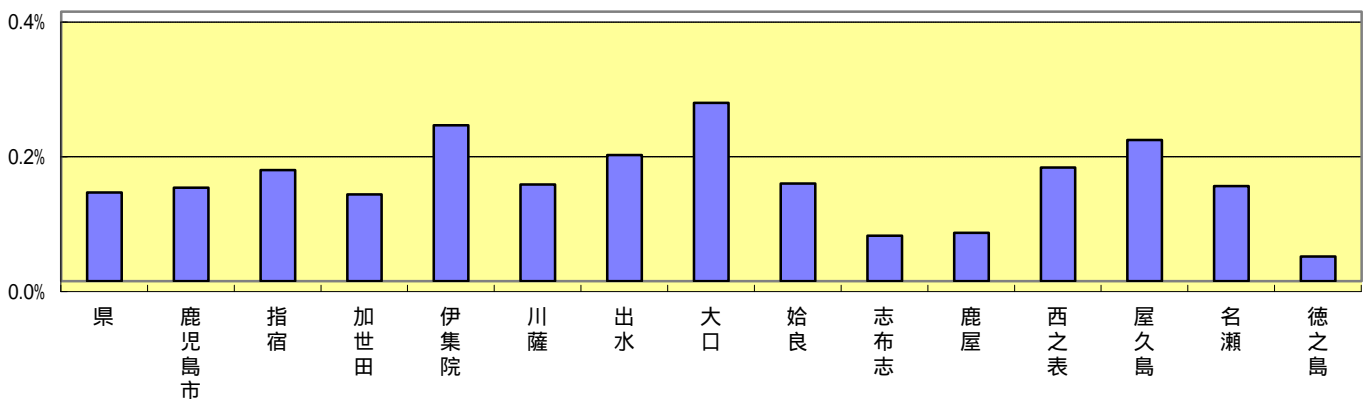
資料：県健康増進課

平成17年度胃がん検診結果（県，保健所別）

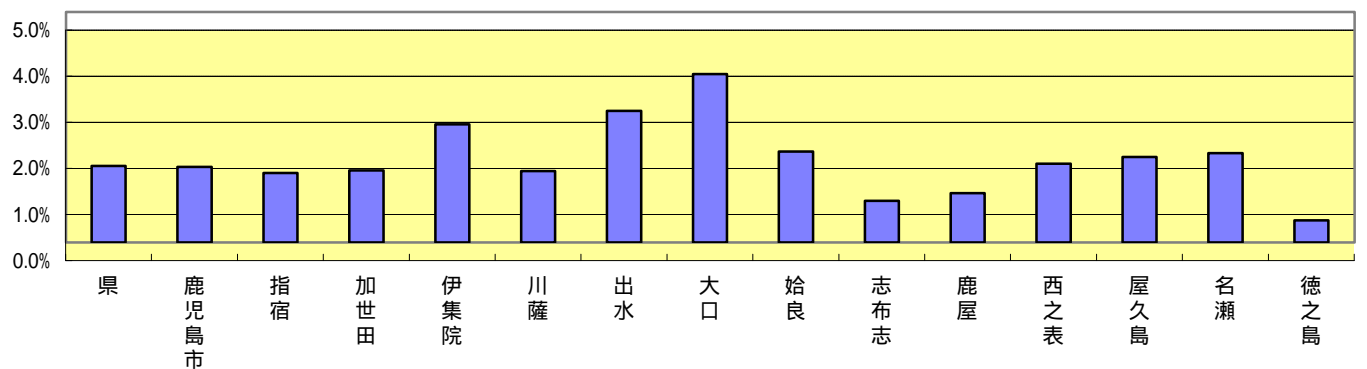
平成17年度胃がん検診精検受診率（県，保健所別）



平成17年度胃がん検診がん発見率（県，保健所別）



平成17年度胃がん検診陽性反応適中度（県，保健所別）

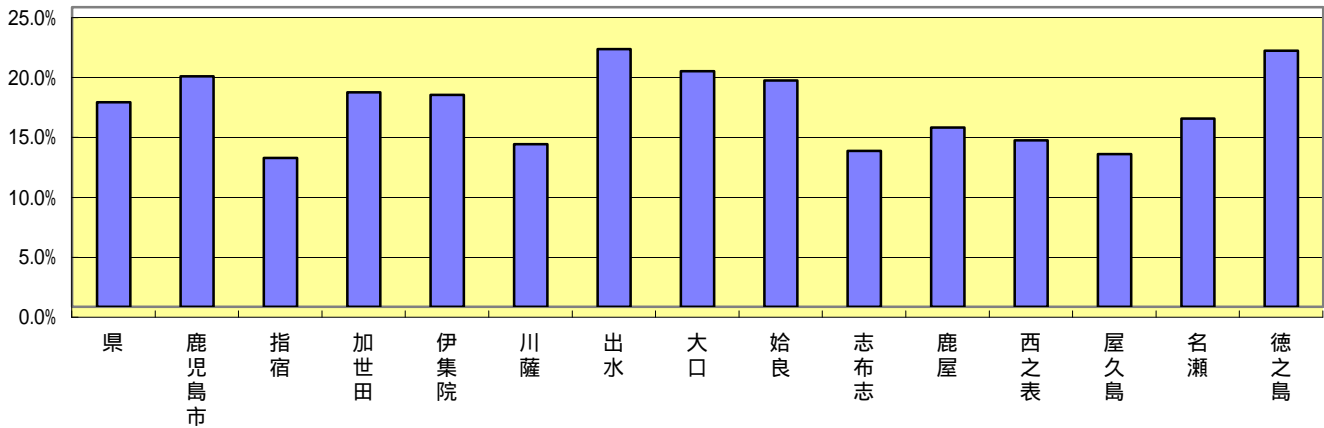


資料：県健康増進課

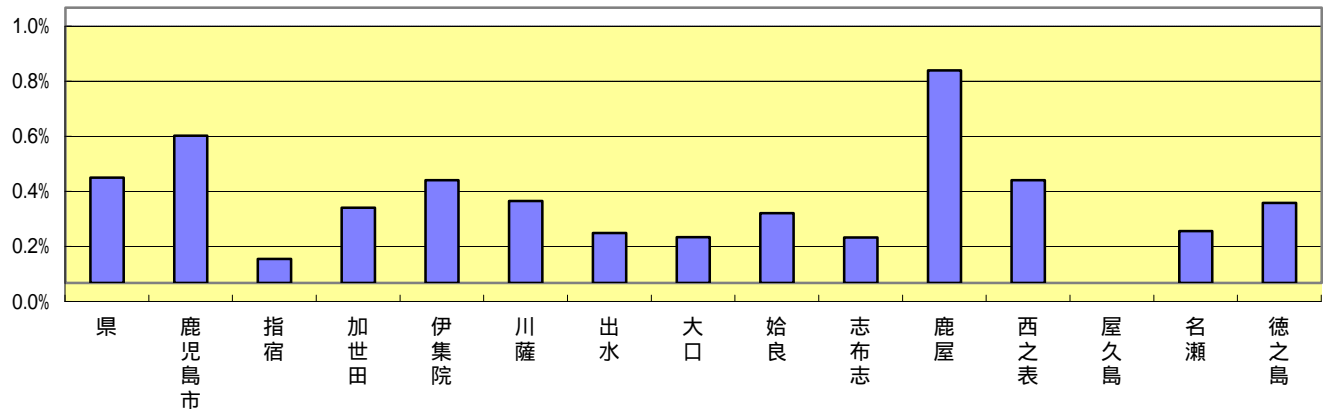
平成17年度子宮がん検診結果（県，保健所別）

胃がん検診	受診率	要精検率	精検受診率	がん発見率	陽性反応適中度
県	17.06%	0.38%	81.02%	0.05%	17.12%
鹿 児 島 市	19.22%	0.54%	89.26%	0.10%	20.37%
指 宿	12.41%	0.09%	50.00%	0.04%	100.00%
加 世 田	17.90%	0.27%	83.33%	0.00%	0.00%
伊 集 院	17.67%	0.37%	83.33%	0.12%	40.00%
川 薩	13.58%	0.30%	76.47%	0.00%	0.00%
出 水	21.51%	0.18%	88.89%	0.04%	25.00%
大 口	19.65%	0.17%	100.00%	0.00%	0.00%
始 良	18.88%	0.25%	100.00%	0.04%	16.67%
志 布 志	13.00%	0.17%	100.00%	0.02%	14.29%
鹿 屋	14.94%	0.77%	46.15%	0.00%	0.00%
西 之 表	13.88%	0.37%	100.00%	0.00%	0.00%
屋 久 島	12.74%	0.00%	0.00%	0.00%	0.00%
名 瀬	15.70%	0.19%	100.00%	0.05%	28.57%
徳 之 島	21.36%	0.29%	90.00%	0.09%	33.33%

平成17年度子宮がん検診受診率（県，保健所別）

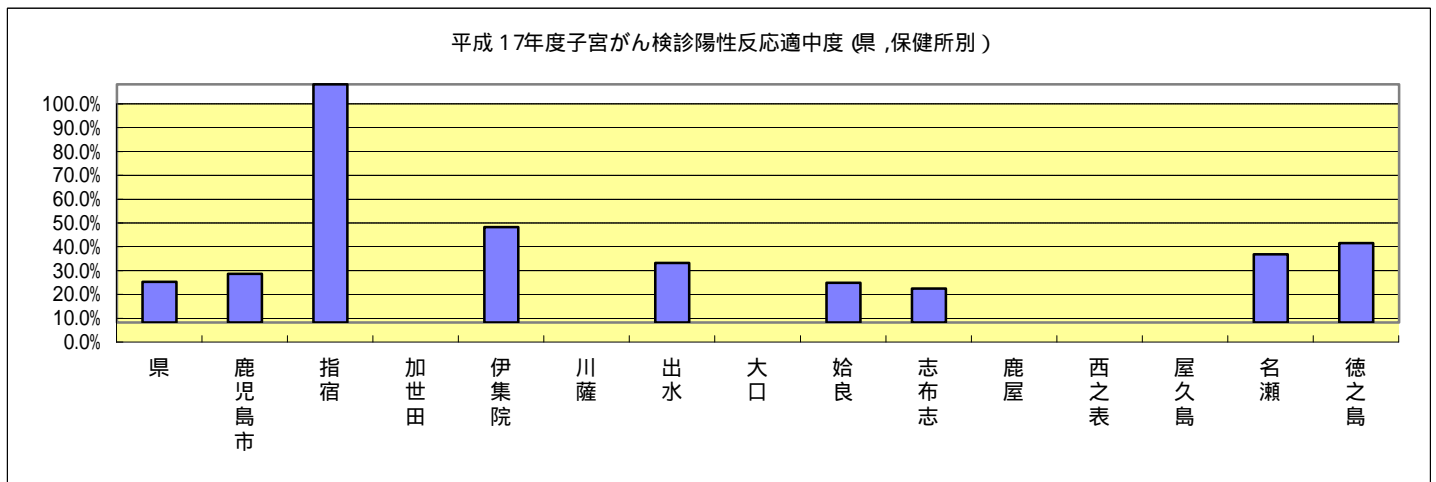
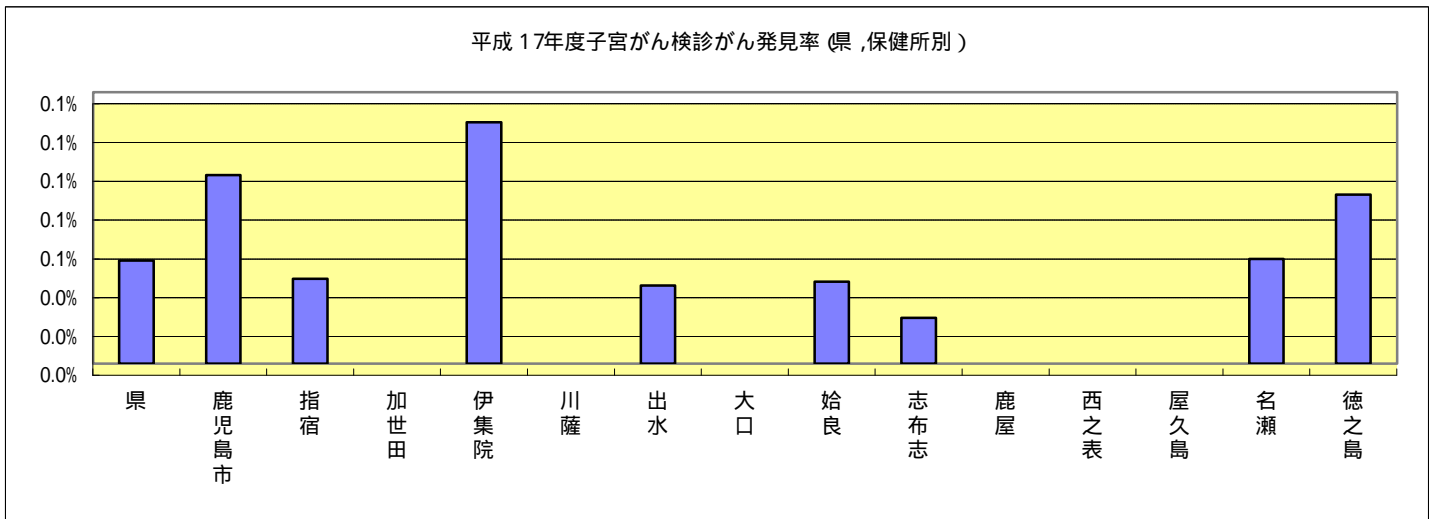
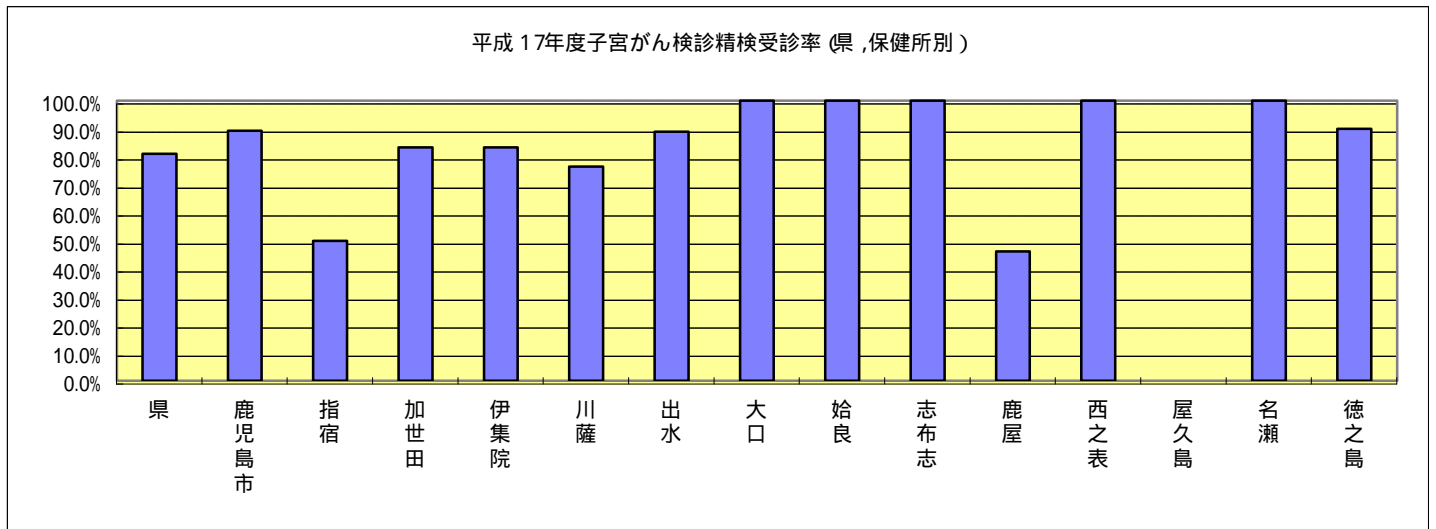


平成17年度子宮がん検診要精検率（県，保健所別）



資料：県健康増進課

平成17年度子宮がん検診結果（県，保健所別）

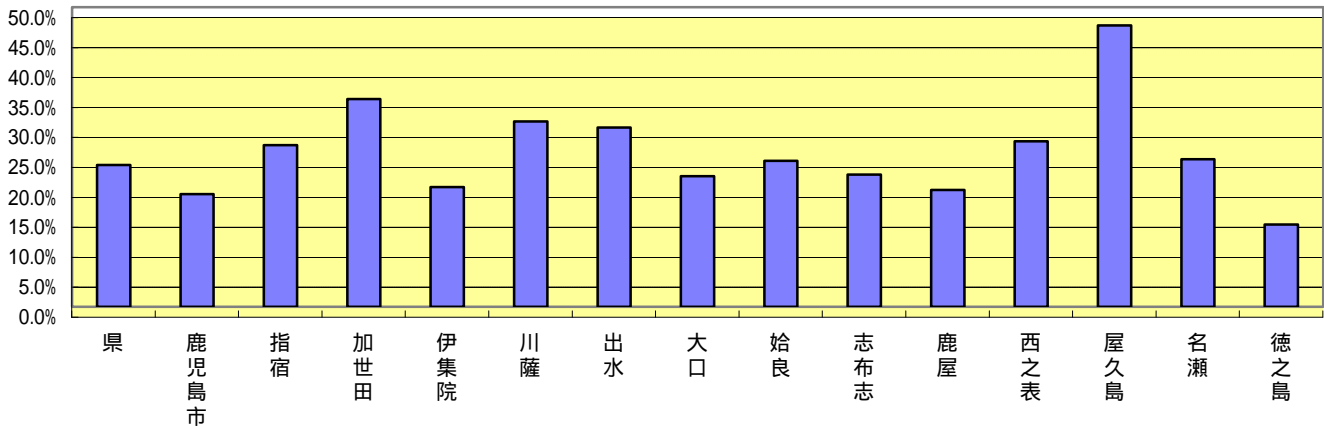


資料：県健康増進課

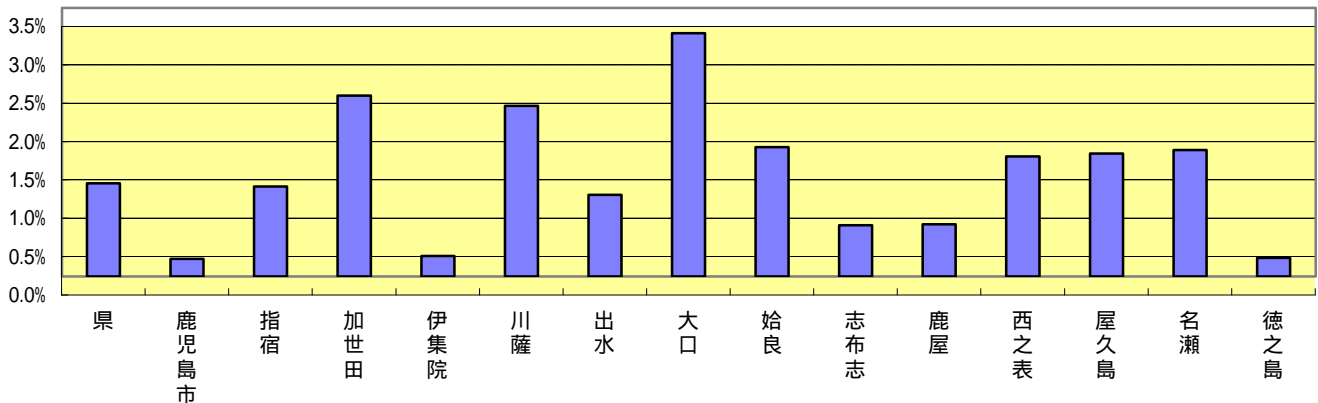
平成17年度肺がん検診結果（県，保健所別）

胃がん検診	受診率	要精検率	精検受診率	がん発見率	陽性反応適中度
県	23.66%	1.21%	88.26%	0.04%	3.98%
鹿 児 島 市	18.81%	0.23%	87.50%	0.02%	12.24%
指 宿	26.99%	1.17%	97.47%	0.00%	0.00%
加 世 田	34.64%	2.36%	94.17%	0.02%	0.88%
伊 集 院	19.99%	0.27%	85.71%	0.00%	0.00%
川 薩	30.91%	2.22%	82.19%	0.11%	6.07%
出 水	29.90%	1.06%	85.85%	0.05%	5.49%
大 口	21.80%	3.17%	79.31%	0.00%	0.00%
始 良	24.35%	1.69%	94.52%	0.07%	4.35%
志 布 志	22.07%	0.67%	91.43%	0.05%	7.81%
鹿 屋	19.52%	0.68%	63.53%	0.01%	1.85%
西 之 表	27.63%	1.56%	96.77%	0.05%	3.33%
屋 久 島	46.97%	1.60%	96.15%	0.00%	0.00%
名 瀬	24.64%	1.65%	95.90%	0.05%	3.42%
徳 之 島	13.73%	0.24%	77.78%	0.03%	14.29%

平成17年度肺がん検診受診率（県，保健所別）

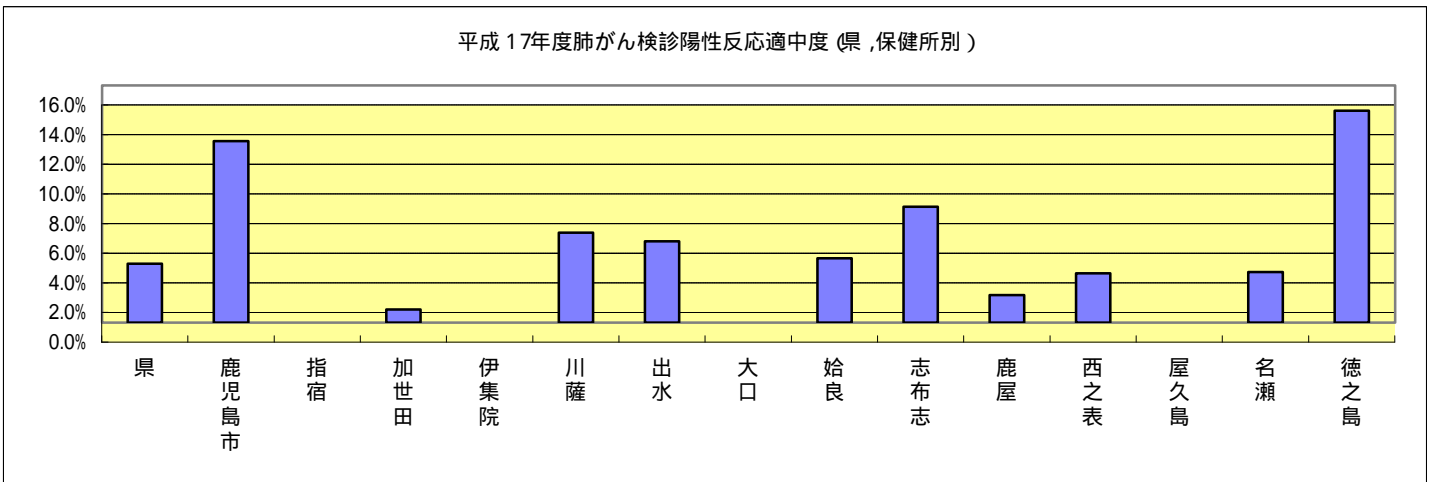
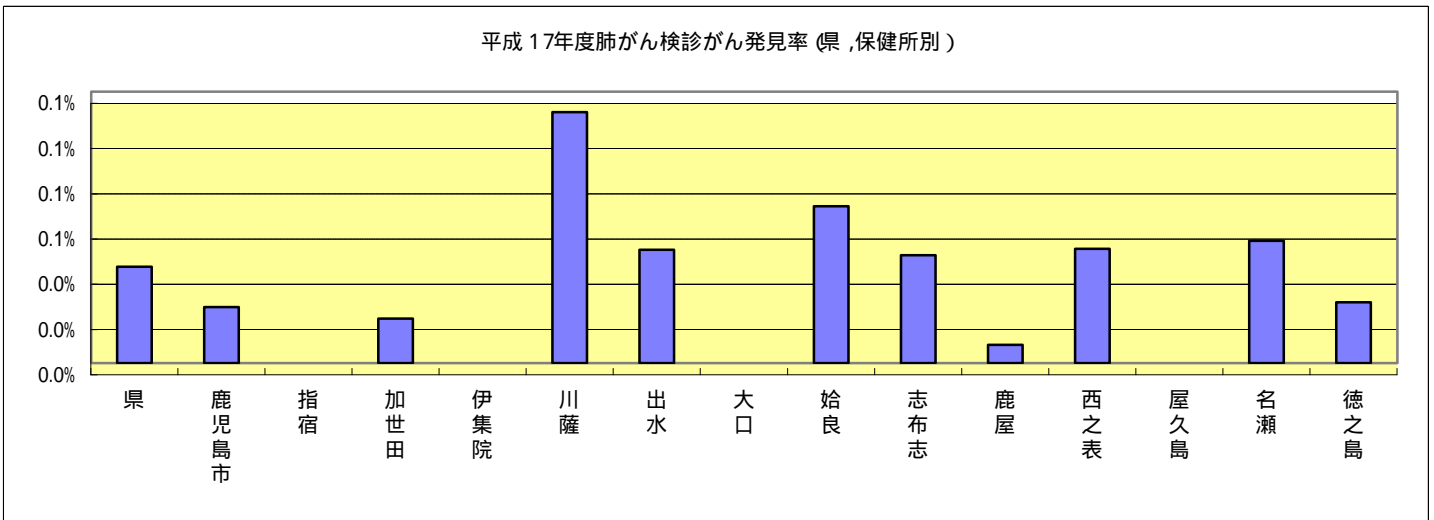
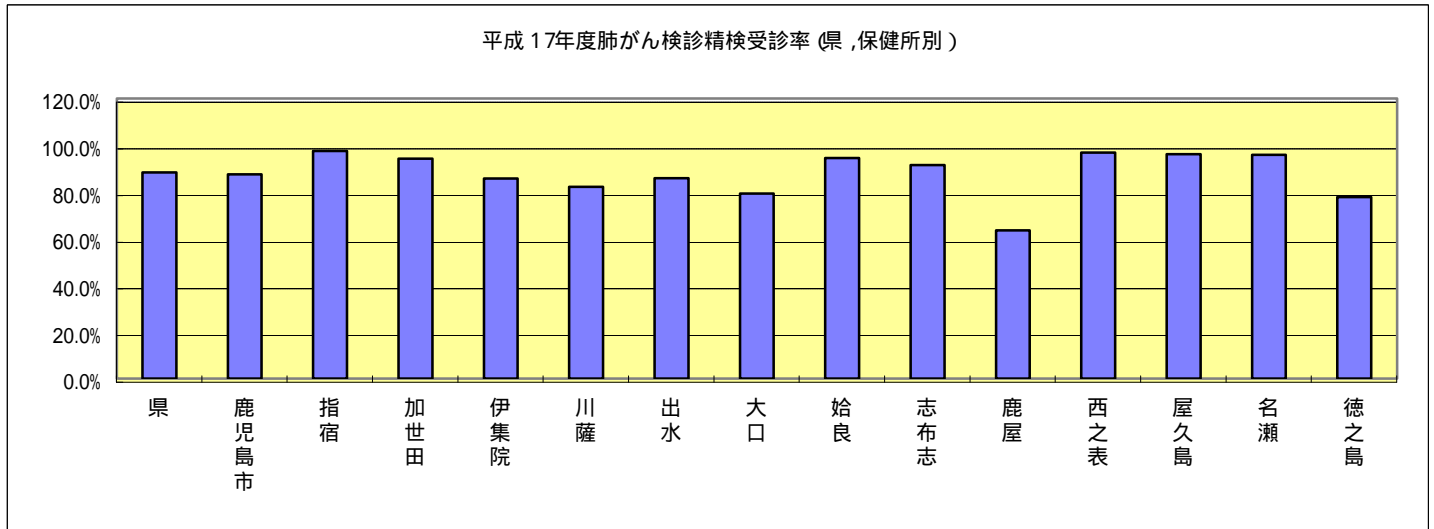


平成17年度肺がん検診要精検率（県，保健所別）



資料：県健康増進課

平成17年度肺がん検診結果（県，保健所別）

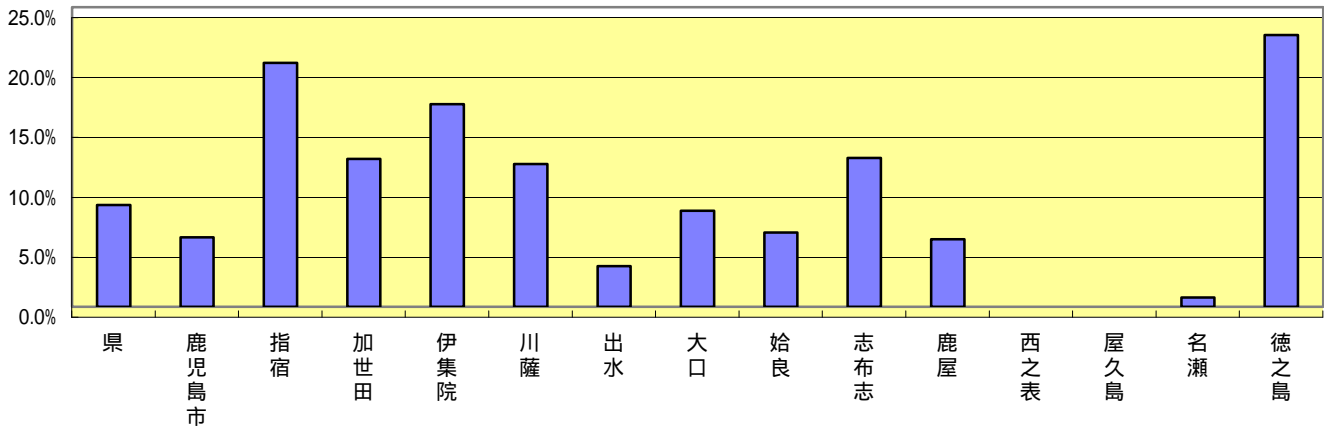


資料：県健康増進課

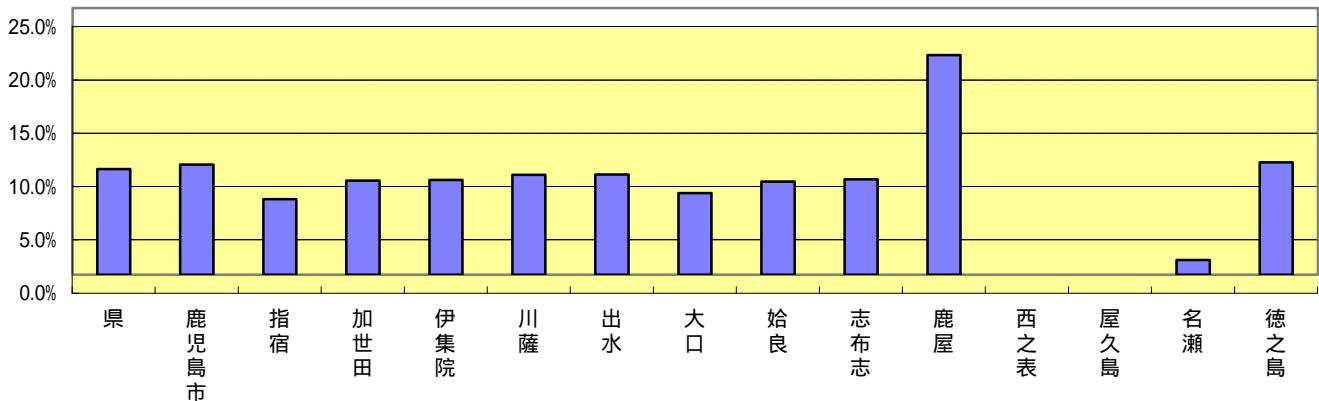
平成17年度乳がん検診結果（県，保健所別）

胃がん検診	受診率	要精検率	精検受診率	がん発見率	陽性反応適中度
県	8.49%	9.90%	92.32%	0.23%	2.55%
鹿 児 島 市	5.78%	10.32%	95.29%	0.43%	4.40%
指 宿	20.35%	7.10%	98.58%	0.17%	2.39%
加 世 田	12.34%	8.82%	97.86%	0.15%	1.75%
伊 集 院	16.90%	8.89%	82.33%	0.17%	2.26%
川 薩	11.92%	9.36%	85.97%	0.21%	2.67%
出 水	3.39%	9.38%	88.06%	0.70%	8.47%
大 口	8.01%	7.65%	100.00%	0.00%	0.00%
始 良	6.20%	8.74%	96.39%	0.11%	1.25%
志 布 志	12.42%	8.94%	96.38%	0.15%	1.71%
鹿 屋	5.63%	20.60%	88.10%	0.16%	0.90%
西 之 表	0.00%	0.00%	0.00%	0.00%	0.00%
屋 久 島	0.00%	0.00%	0.00%	0.00%	0.00%
名 瀬	0.78%	1.37%	50.00%	0.00%	0.00%
徳 之 島	22.68%	10.54%	92.74%	0.23%	2.38%

平成17年度乳がん検診受診率（県，保健所別）

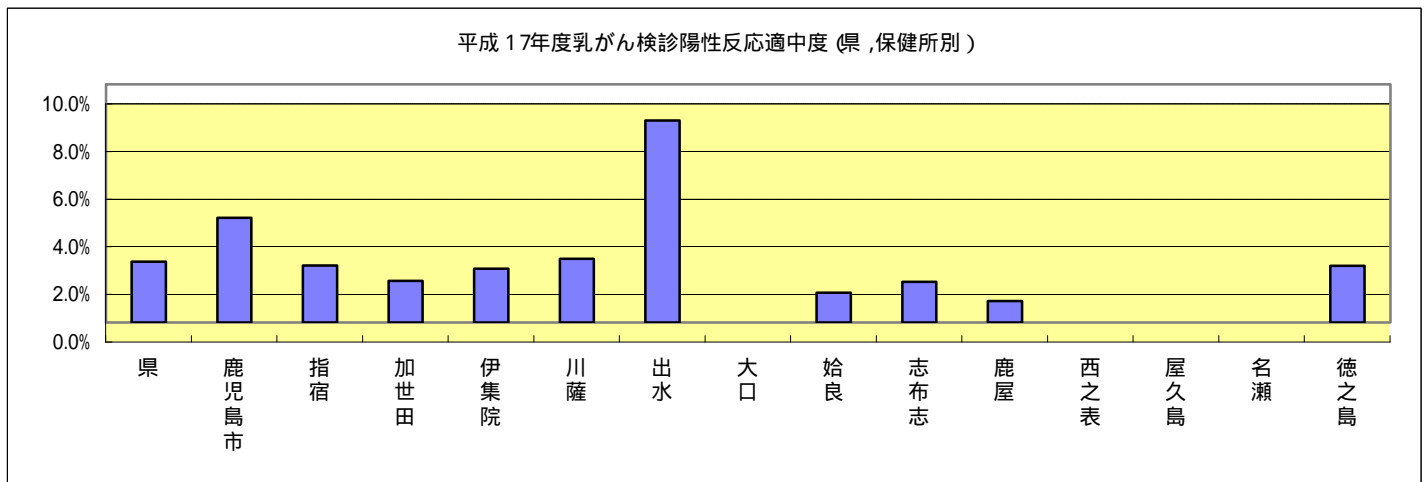
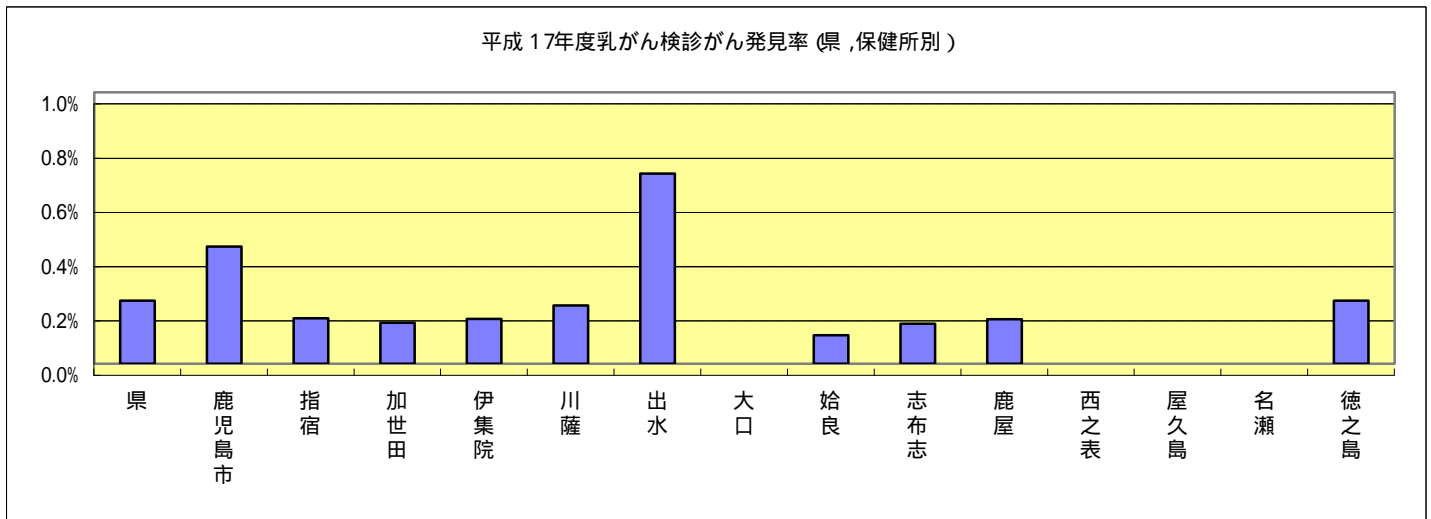
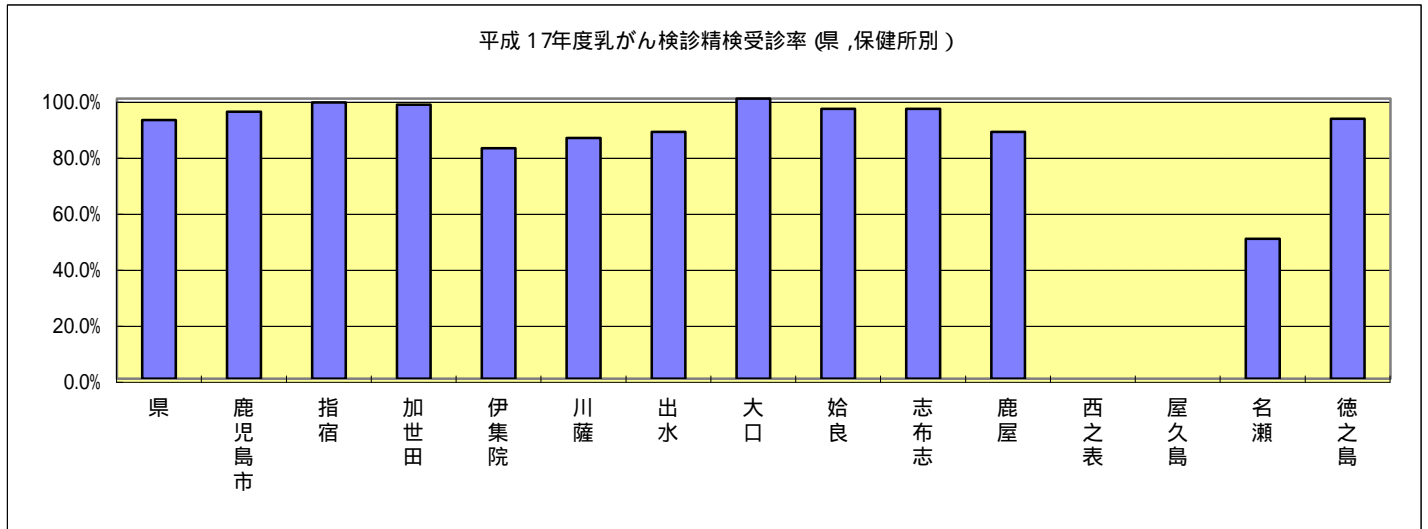


平成17年度乳がん検診要精検率（県，保健所別）



資料：県健康増進課

平成17年度乳がん検診結果（県，保健所別）

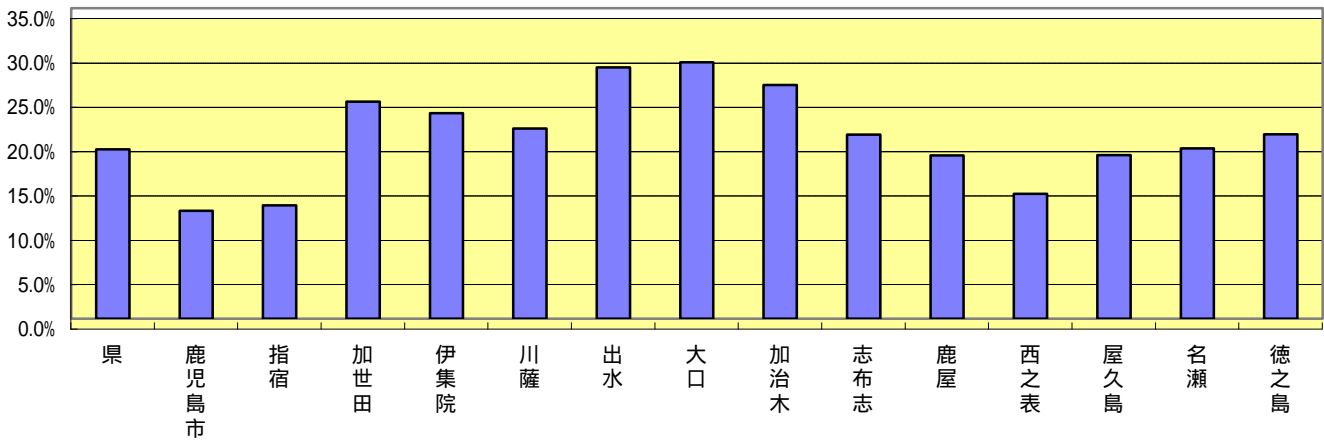


資料：県健康増進課

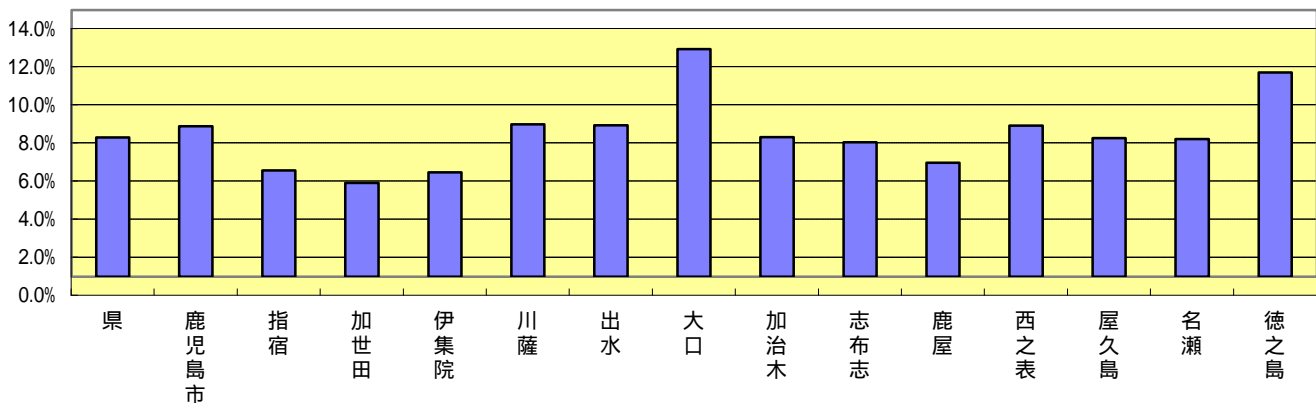
平成17年度大腸がん検診結果（県，保健所別）

胃がん検診	受診率	要精検率	精検受診率	がん発見率	陽性反応適中度
県	19.09%	7.31%	76.23%	0.20%	3.53%
鹿児島市	12.16%	7.89%	83.63%	0.31%	4.74%
指宿	12.77%	5.58%	90.73%	0.33%	6.57%
加世田	24.45%	4.93%	83.17%	0.17%	4.17%
伊集院	23.18%	5.48%	71.39%	0.21%	5.37%
川薩	21.43%	8.01%	74.47%	0.24%	4.01%
出水	28.32%	7.95%	81.75%	0.21%	3.16%
大口	28.90%	11.95%	65.92%	0.04%	0.48%
加治木	26.34%	7.33%	76.83%	0.18%	3.13%
志布志	20.74%	7.05%	73.75%	0.13%	2.54%
鹿屋	18.42%	5.99%	65.71%	0.08%	2.06%
西之表	14.09%	7.93%	70.25%	0.10%	1.80%
屋久島	18.42%	7.27%	82.22%	0.24%	4.05%
名瀬	19.20%	7.22%	78.97%	0.26%	4.64%
徳之島	20.77%	10.72%	66.41%	0.10%	1.44%

平成17年度大腸がん検診受診率（県，保健所別）



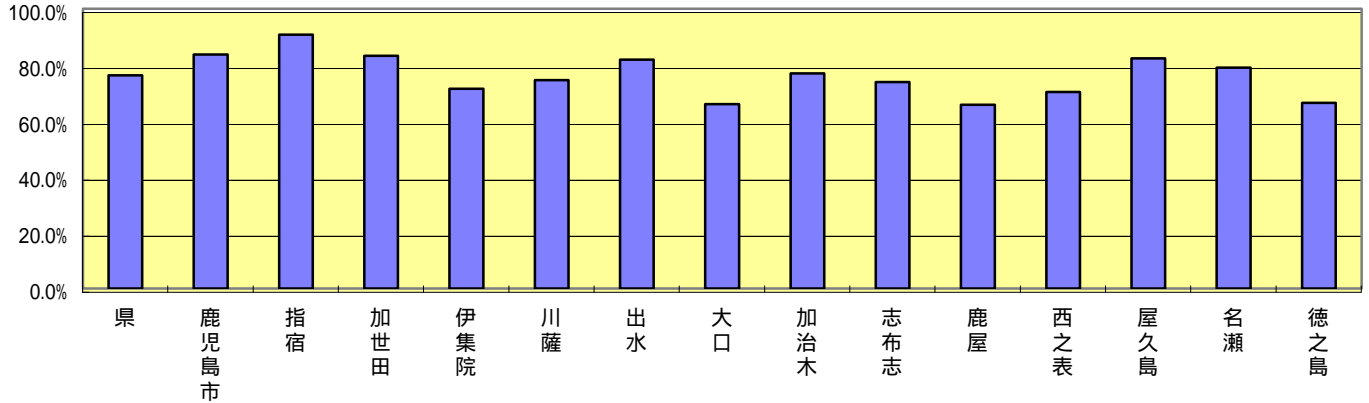
平成17年度大腸がん検診要精検率（県，保健所別）



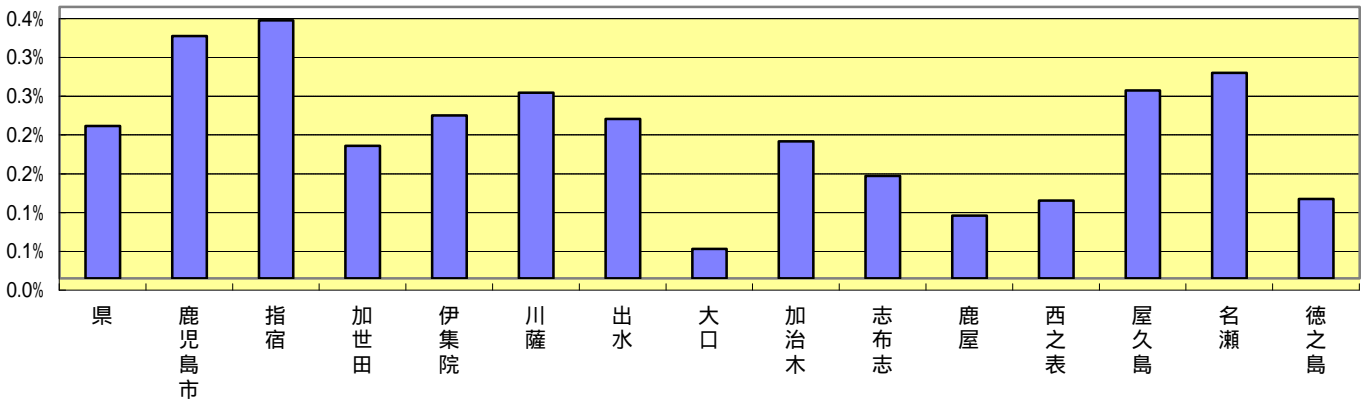
資料：県健康増進課

平成17年度大腸がん検診結果（県，保健所別）

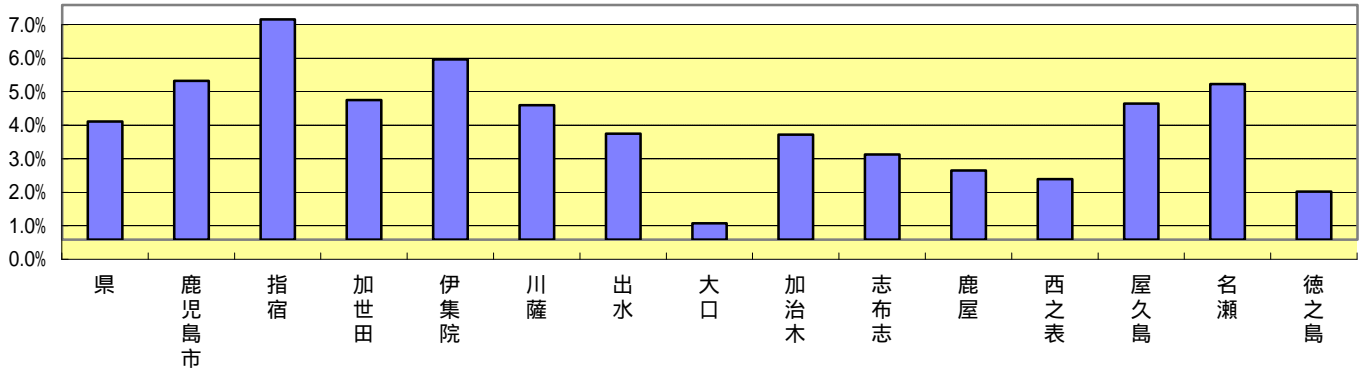
平成17年度大腸がん検診精検受診率（県，保健所別）



平成17年度大腸がん検診がん発見率（県，保健所別）



平成17年度大腸がん検診陽性反応適中度（県，保健所別）



資料：県健康増進課