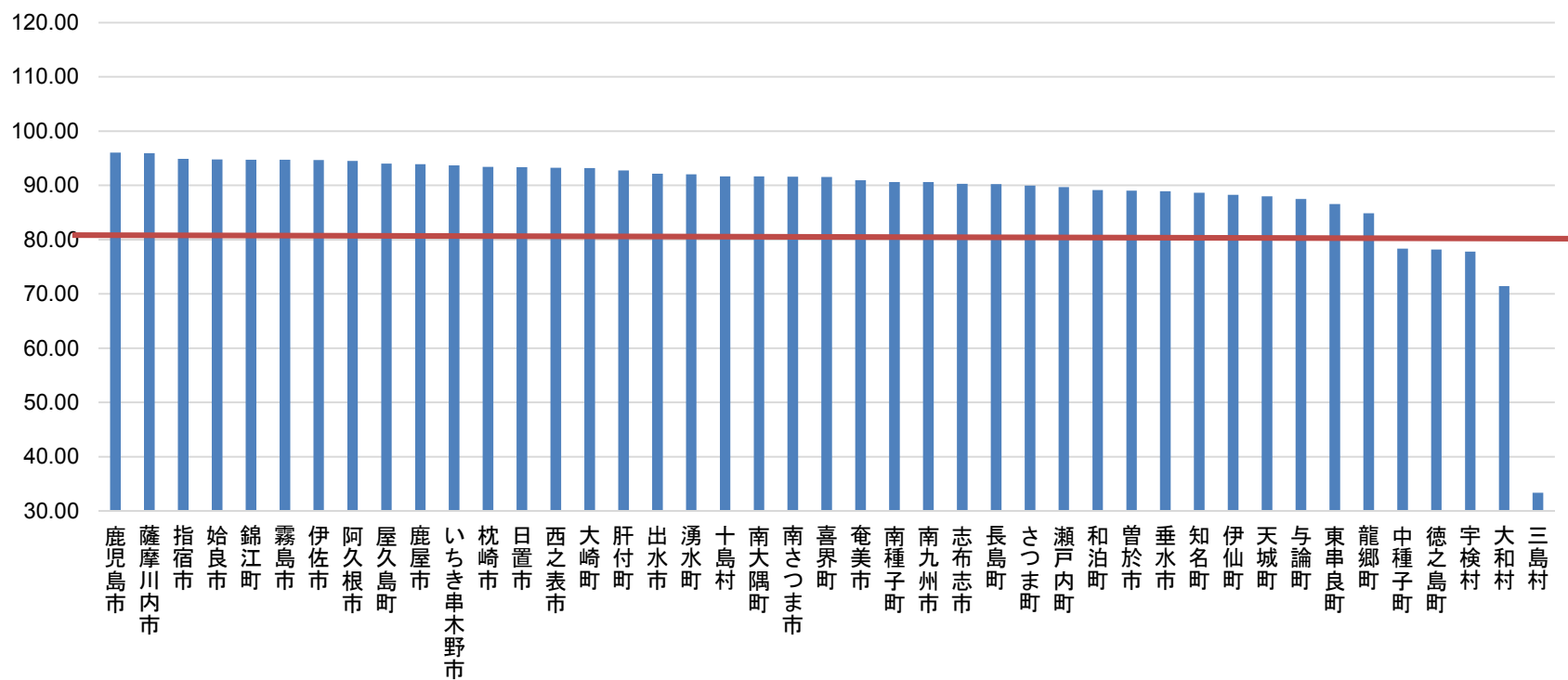


平成27年度胃がん検診精検受診率

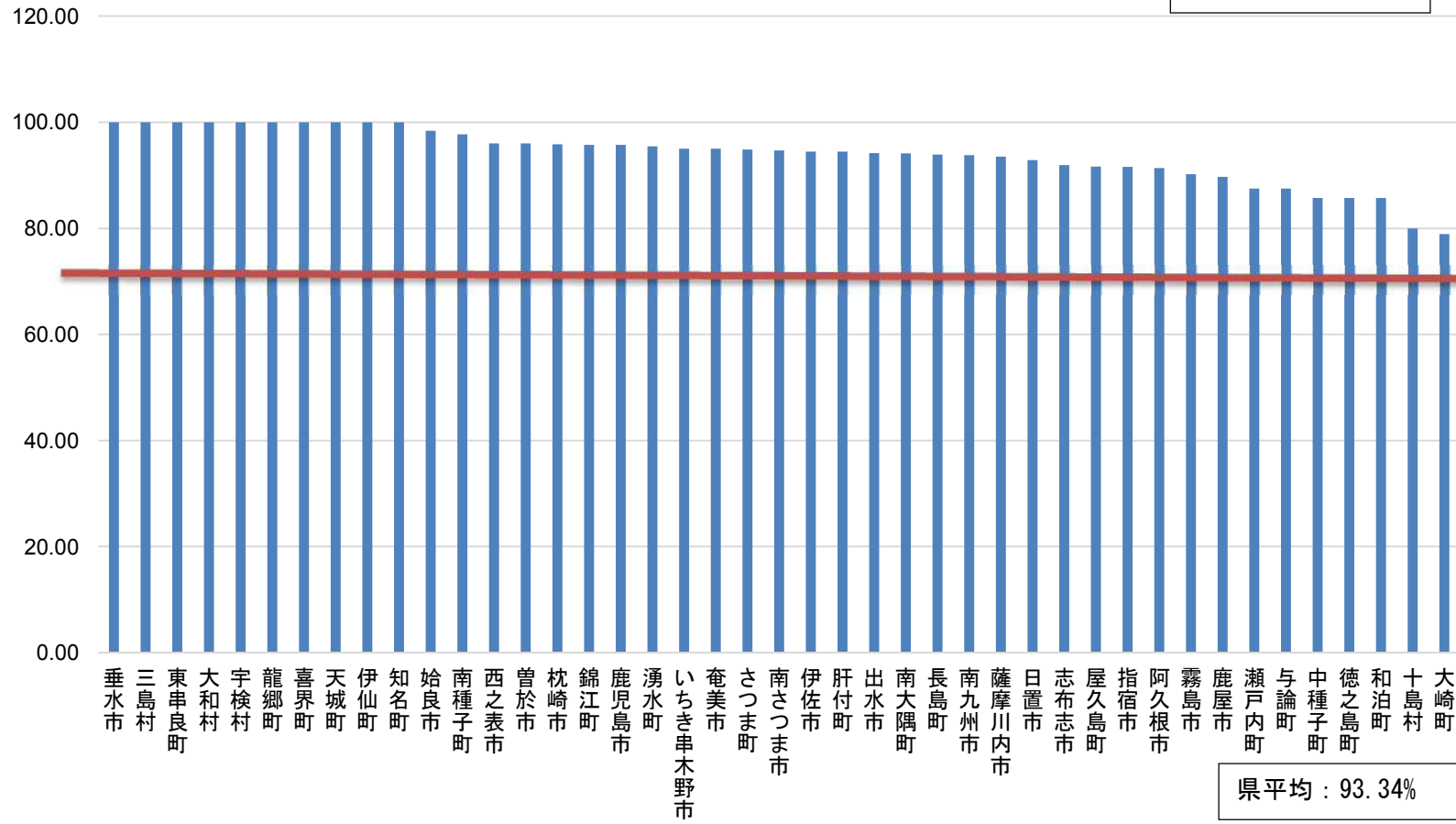
許容値: 80%以上



県平均: 93.34%

平成27年度肺がん検診精検受診率

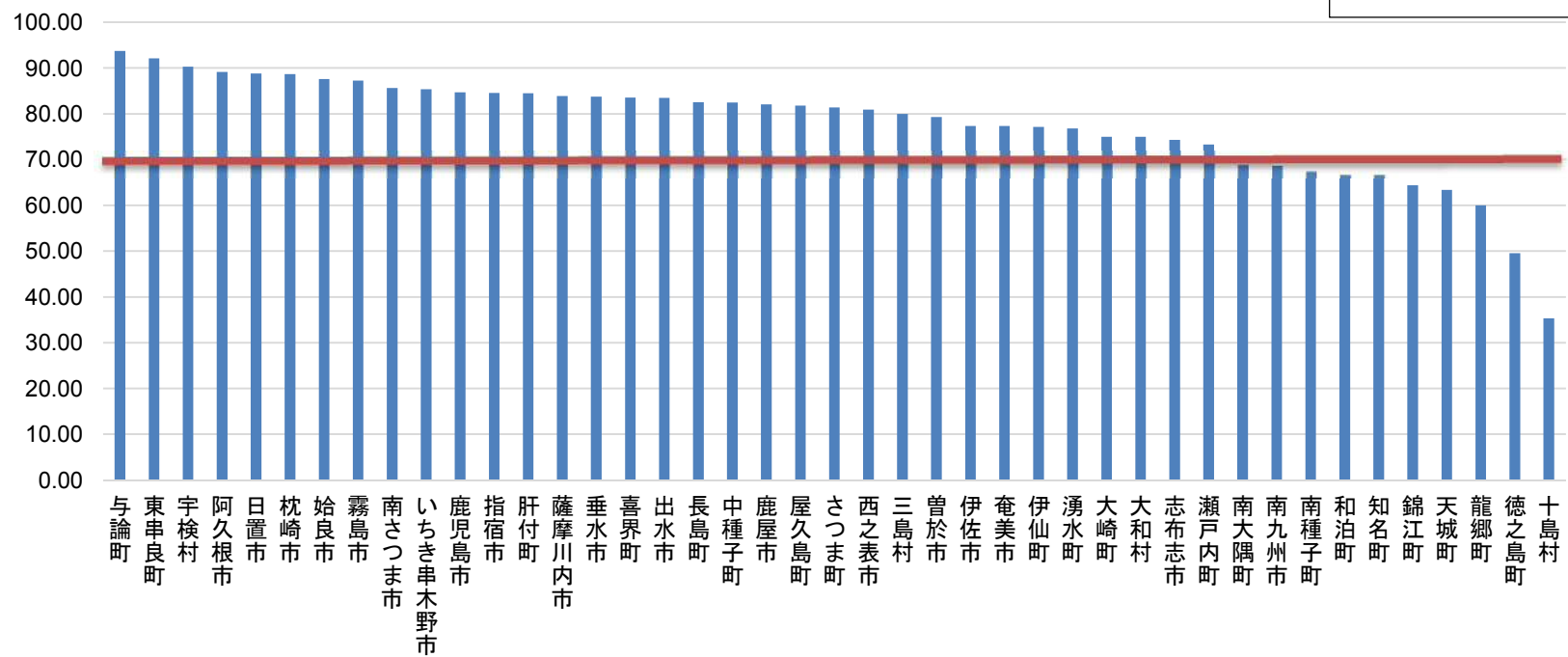
許容値：70%以上



県平均：93.34%

平成27年度大腸がん検診精検受診率

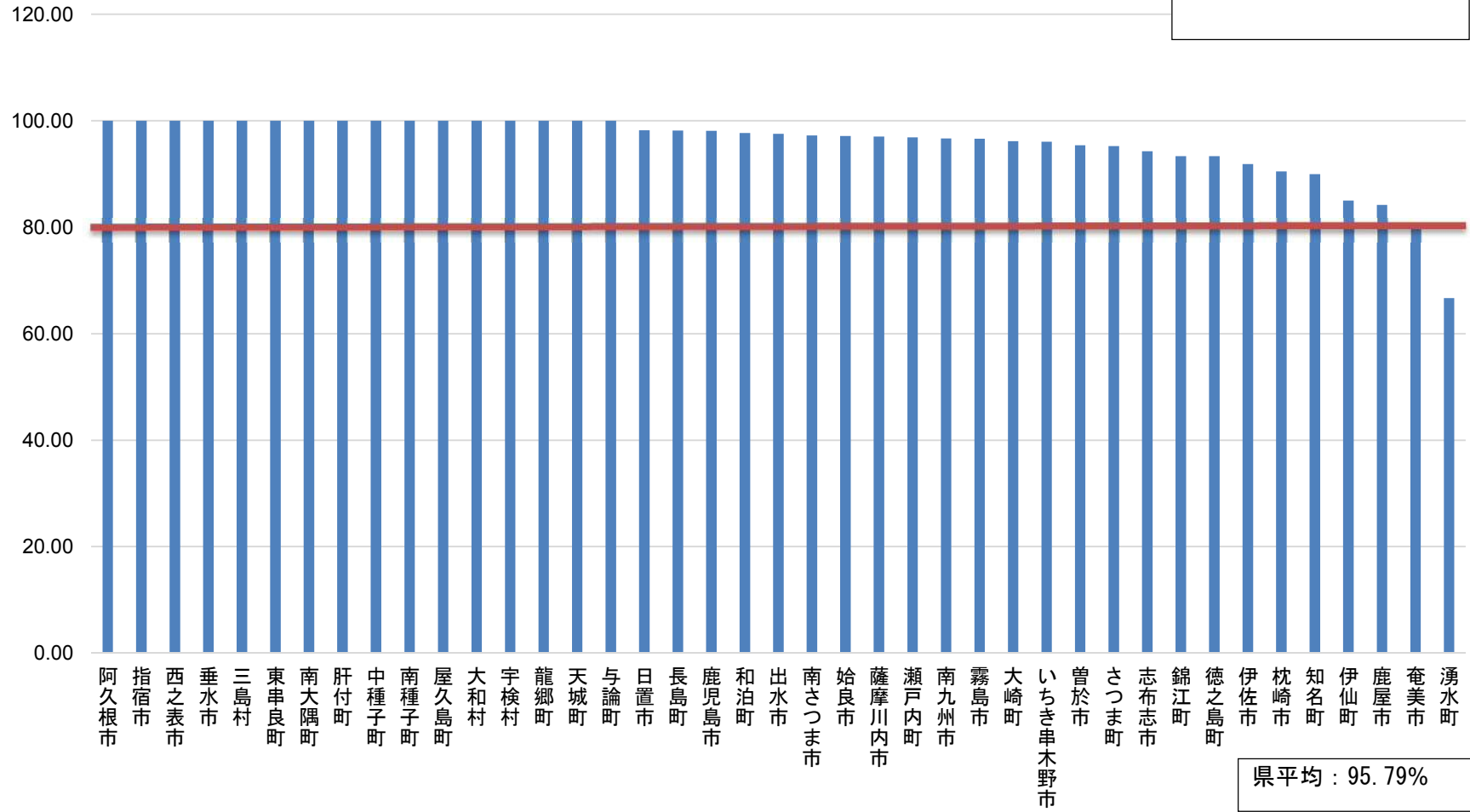
許容値：70%以上



県平均：81.49%

平成27年度乳がん検診精検受診率

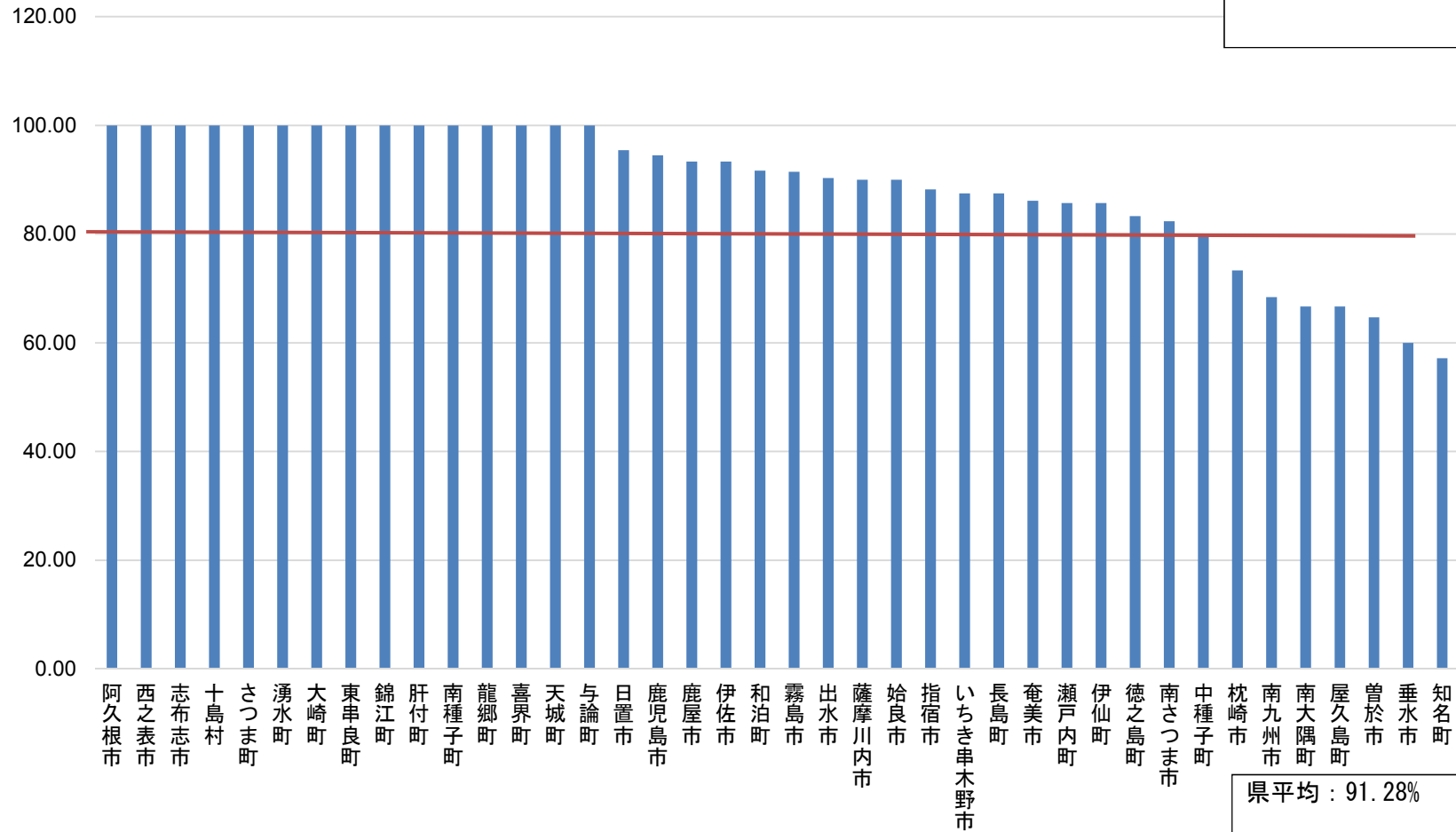
許容値 : 80%以上



県平均 : 95.79%

平成27年度子宮頸がん検診精検受診率

許容値：80%以上



県平均：91.28%