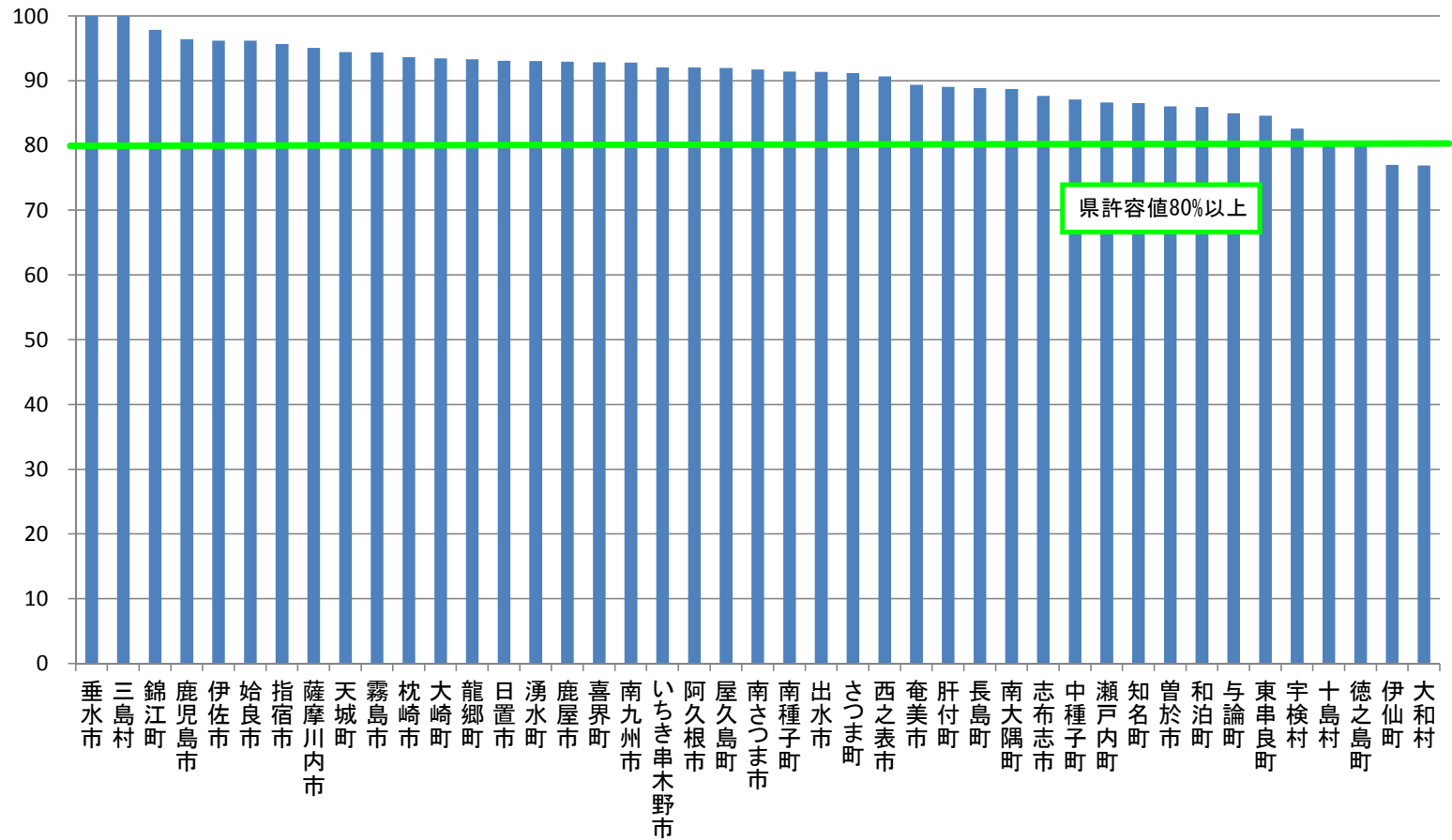
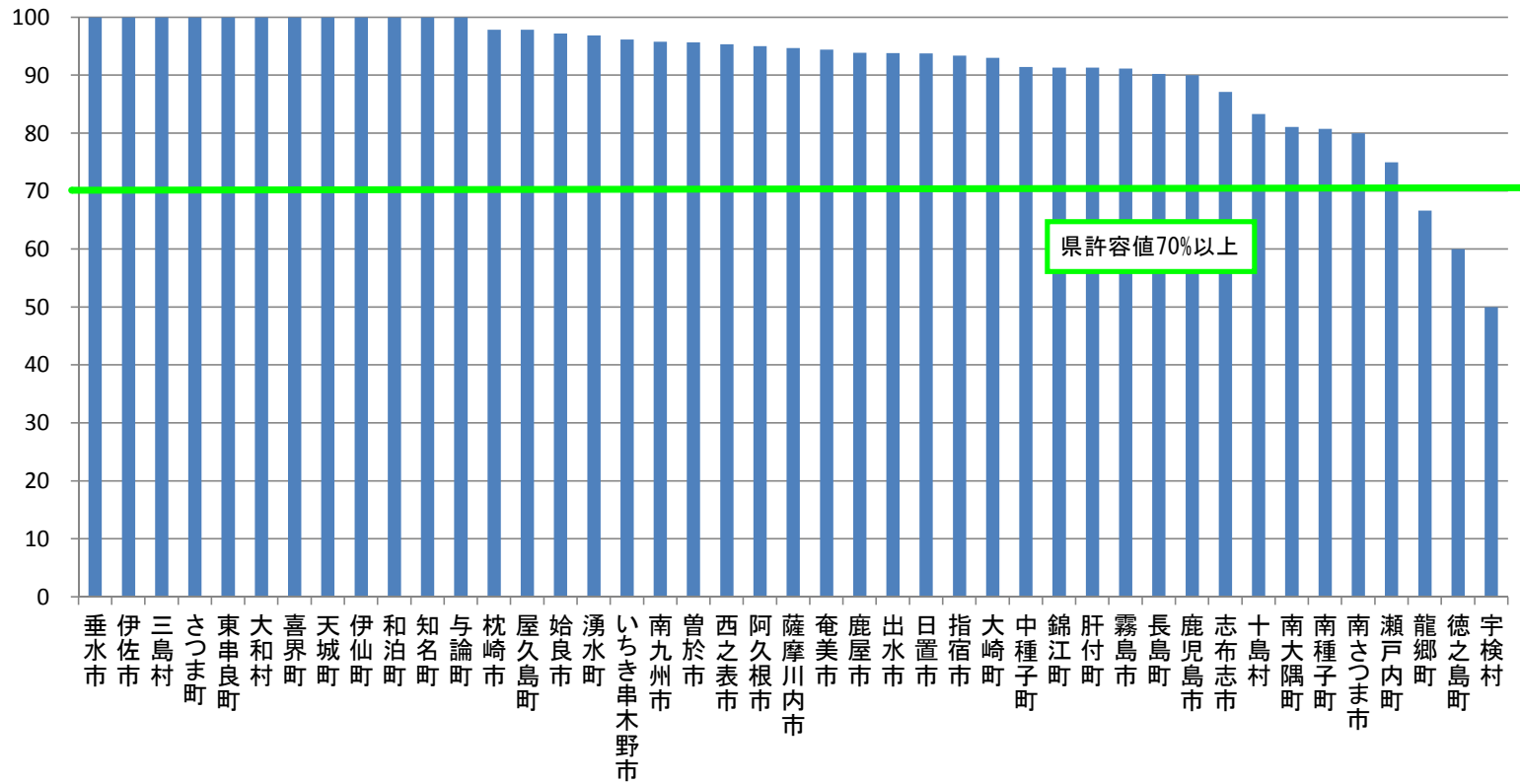


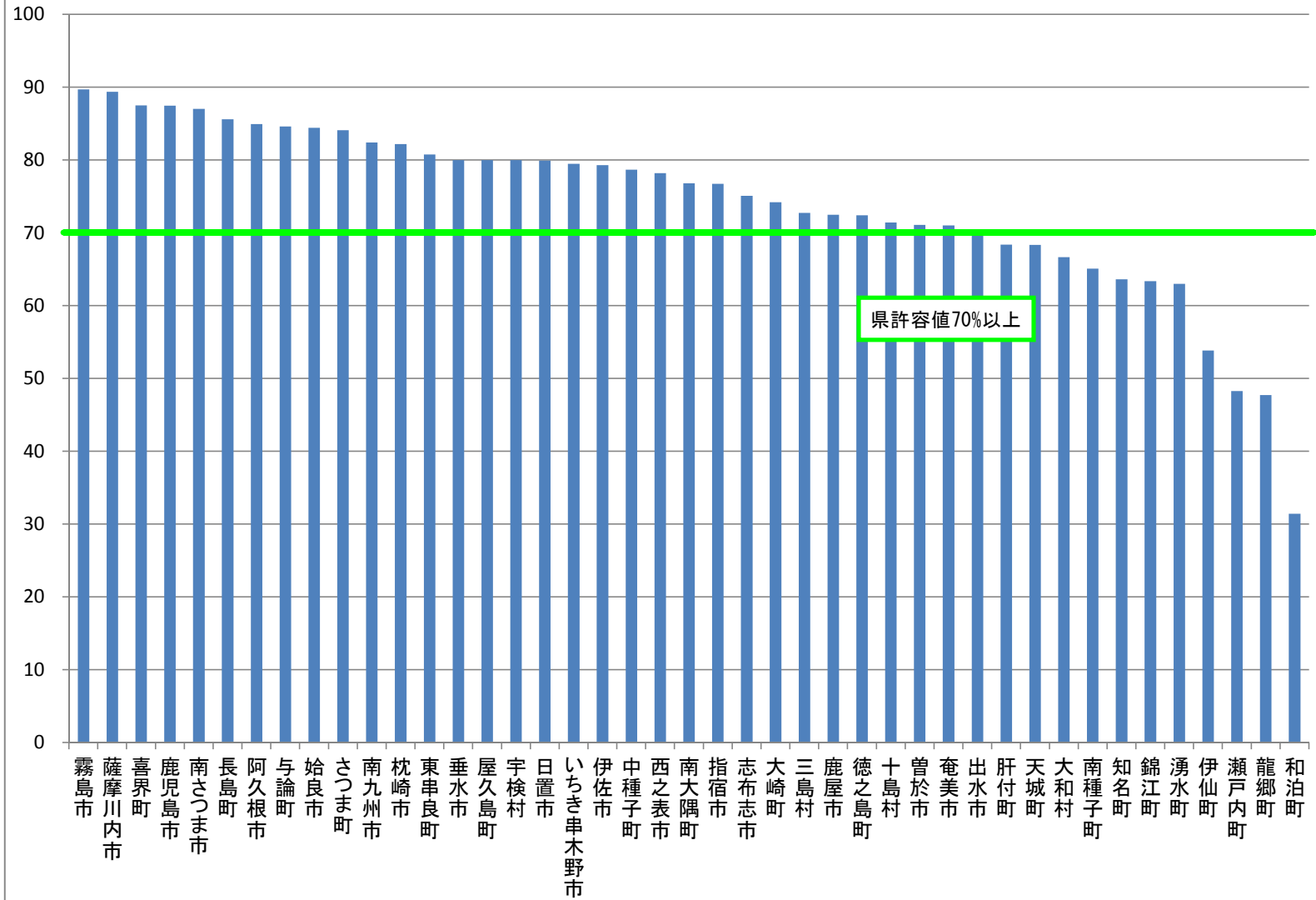
平成26年度 各市町村別 精検受診率(胃がん検診)



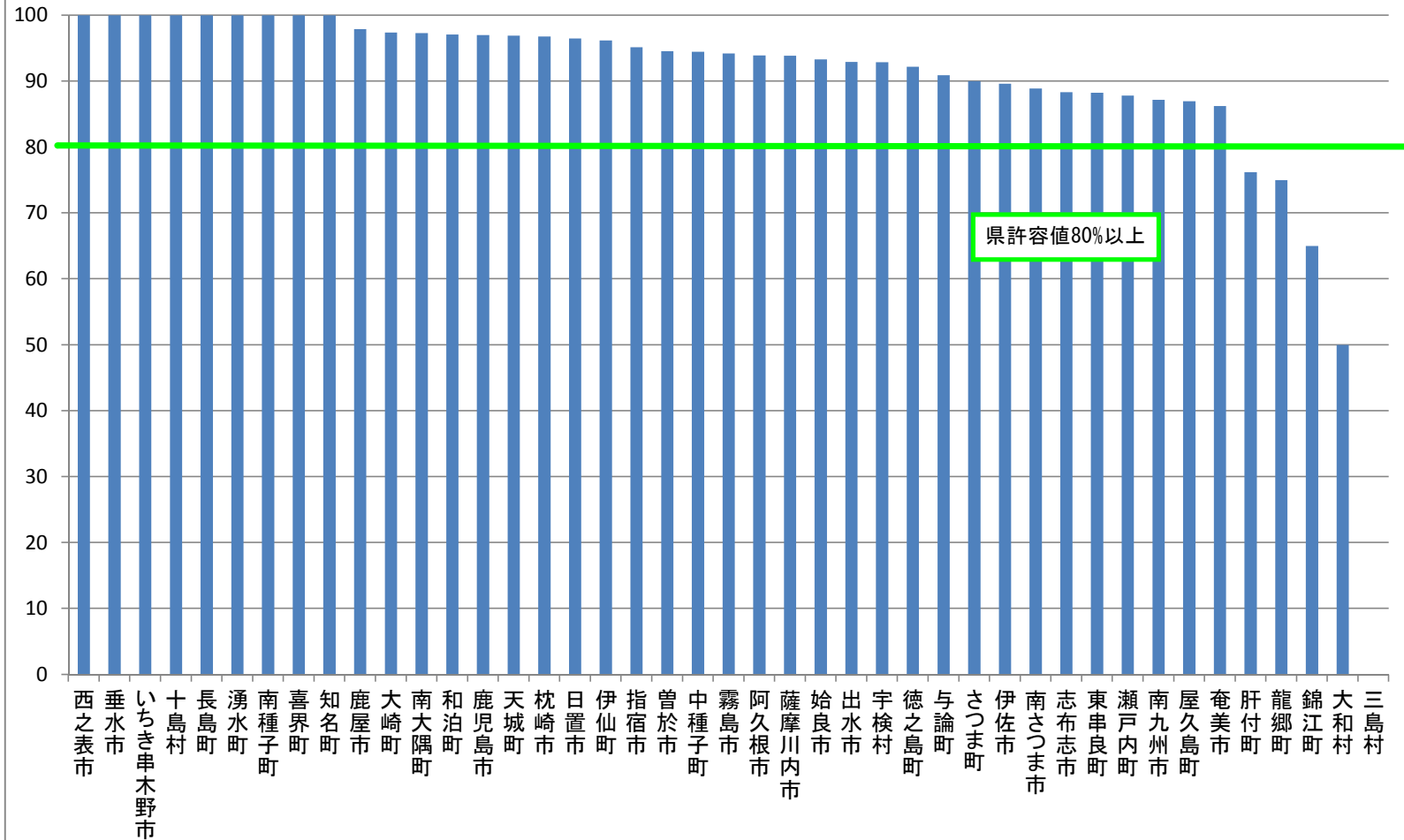
平成26年度 各市町村別 精検受診率(肺がん検診)



平成26年度 各市町村別 精検受診率(大腸がん検診)

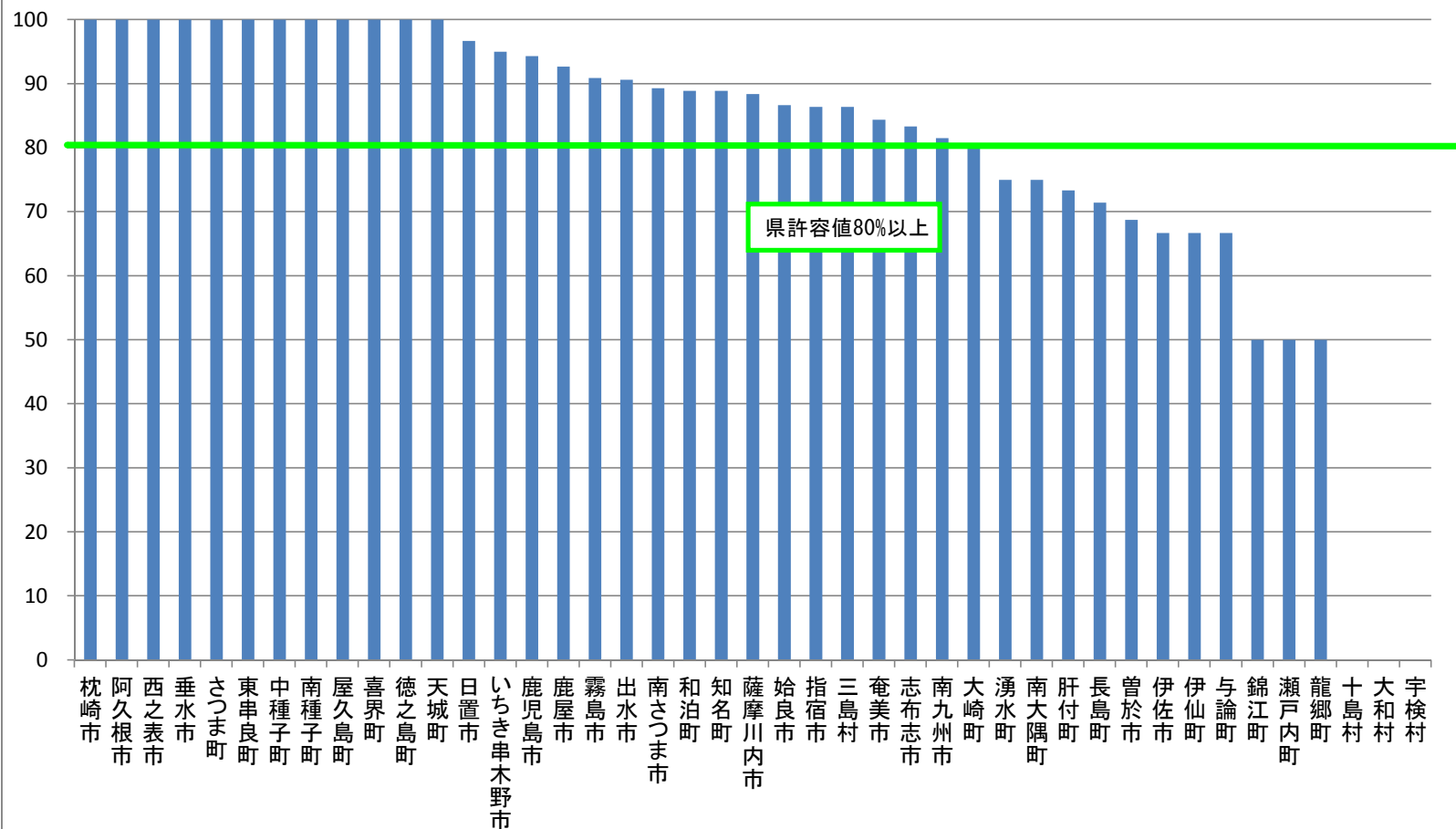


平成26年度 各市町村別 精検受診率(乳がん検診)



※三島村は要精検対象者なし。

平成26年度 各市町村別 精検受診率(子宮頸がん検診)



※十島村は検診未実施。
 大和村は要精検対象者1名で未把握。
 宇検村は要精検対象者なし。