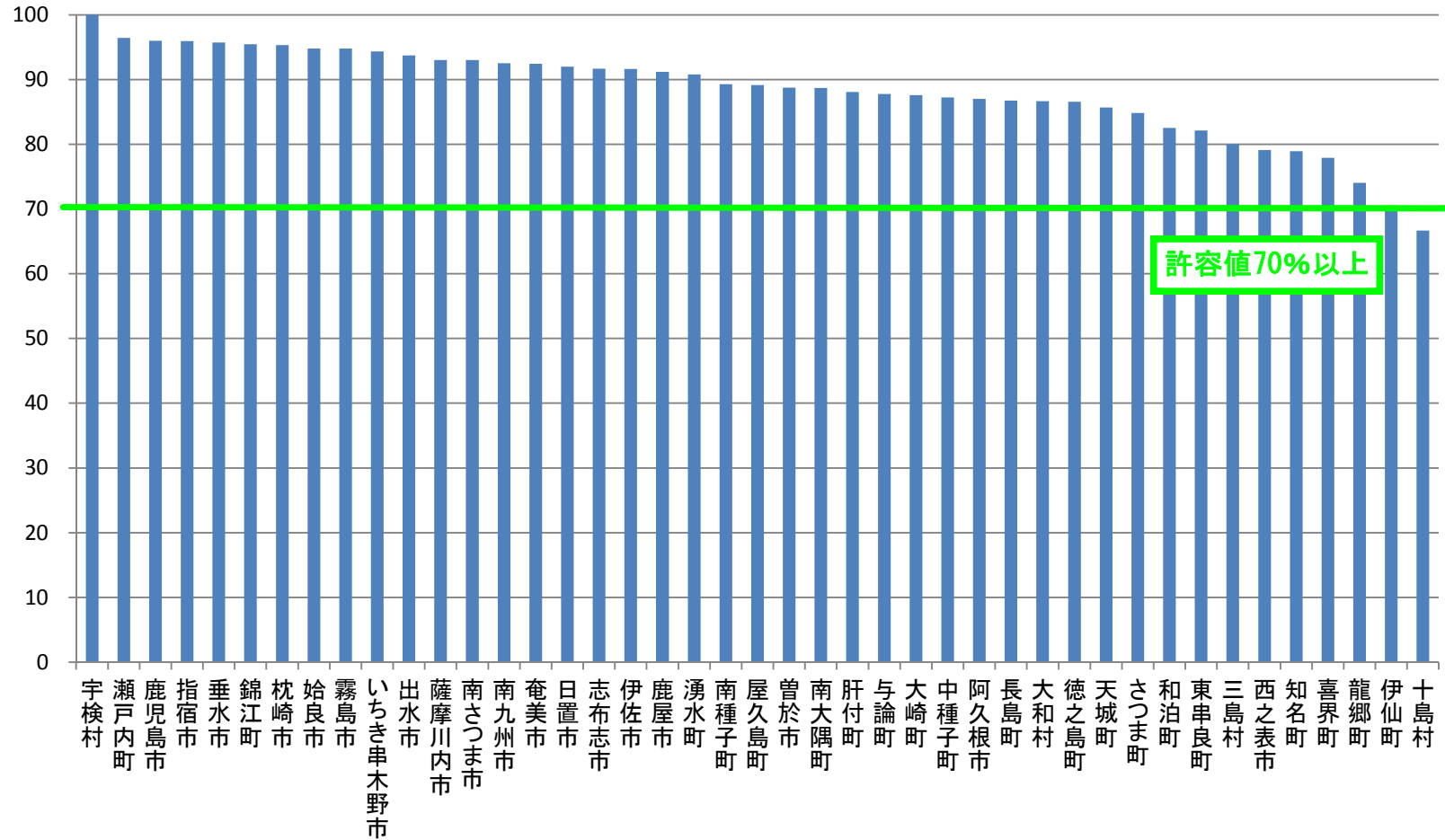
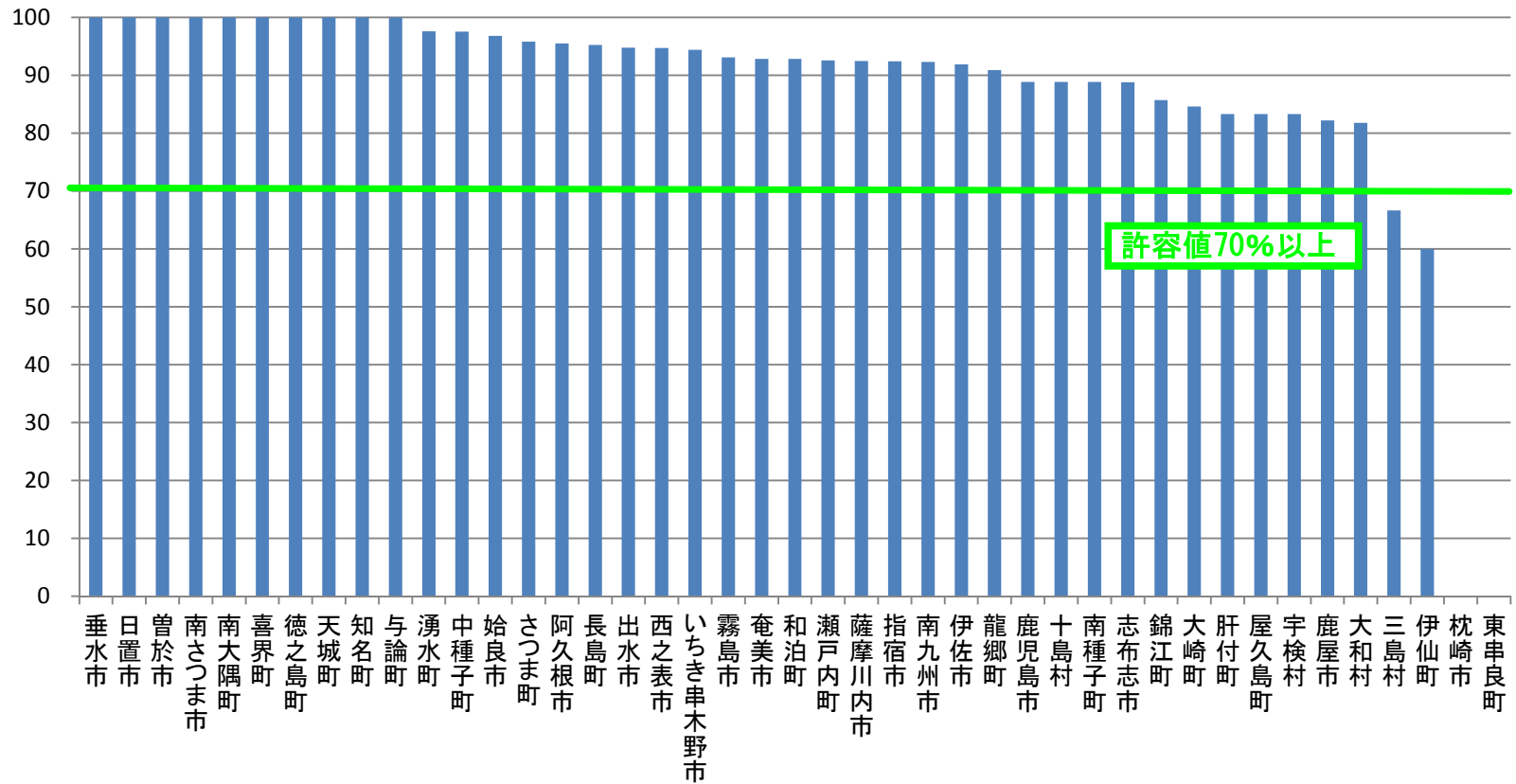


平成24年度 各市町村別 精検受診率(胃がん検診)

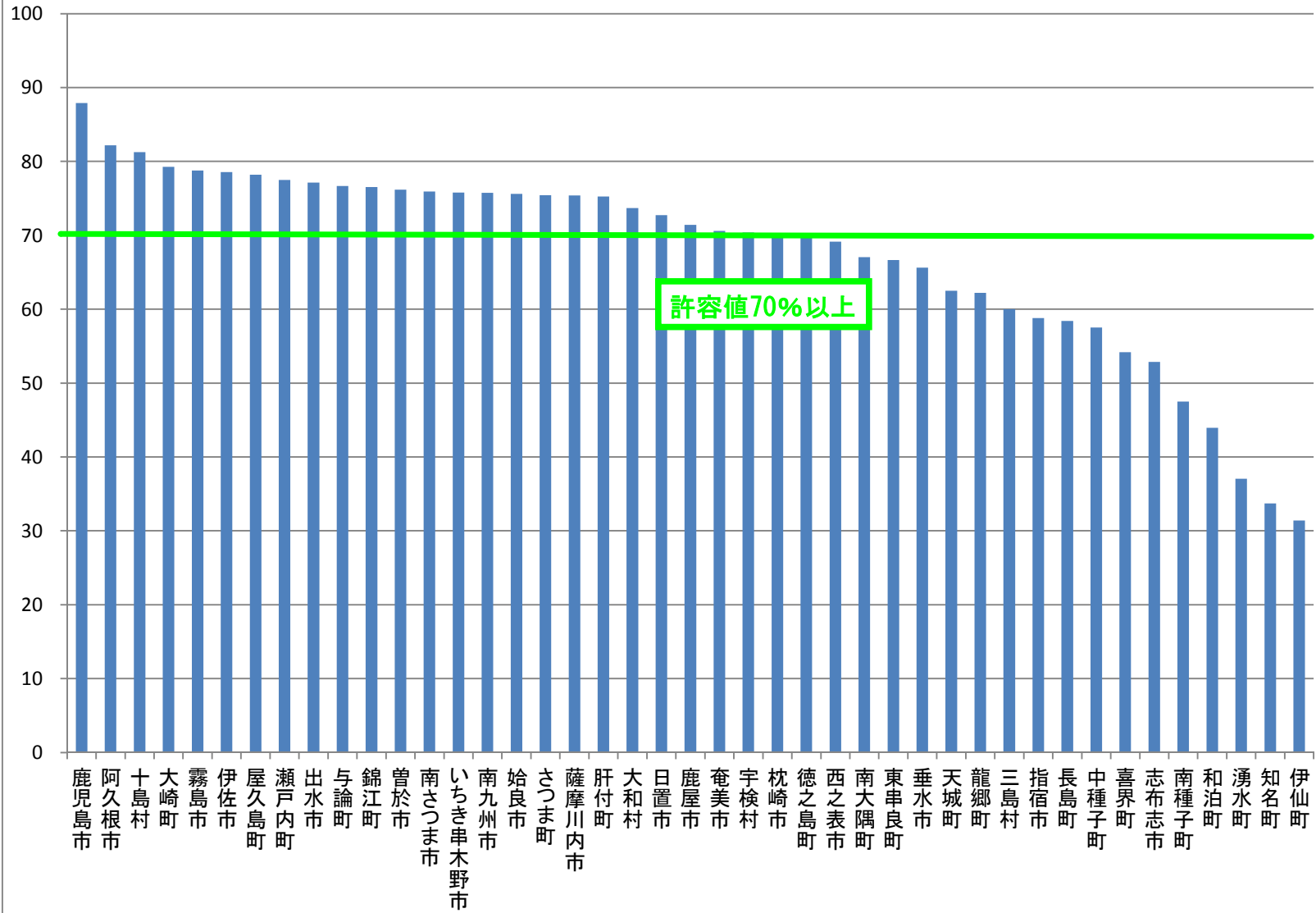


平成24年度 各市町村別 精検受診率(肺がん検診)

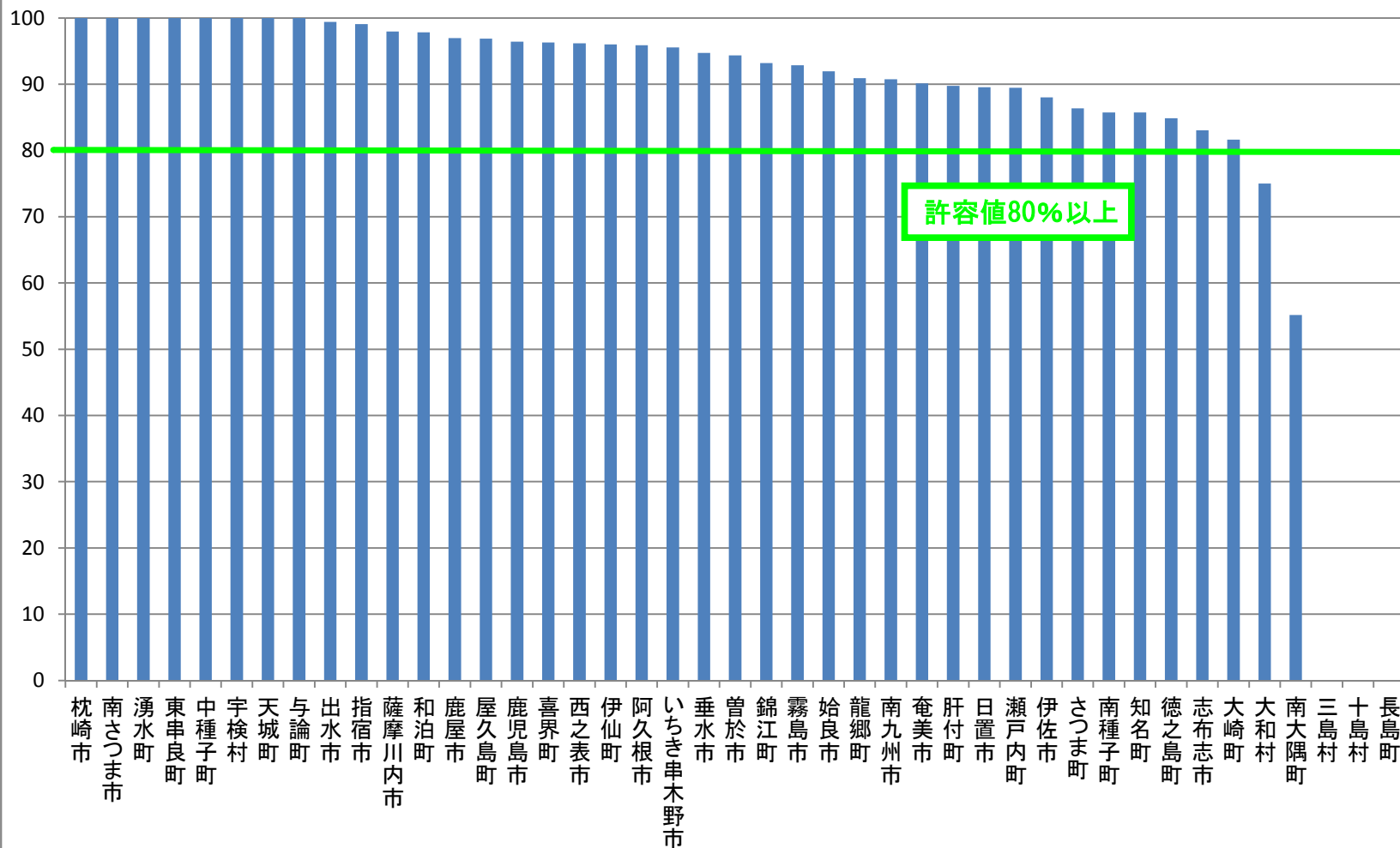


※枕崎市及び東串良町は要精検者数が0人のため、精検受診率は0%となっている。

平成24年度 各市町村別 精検受診率(大腸がん検診)

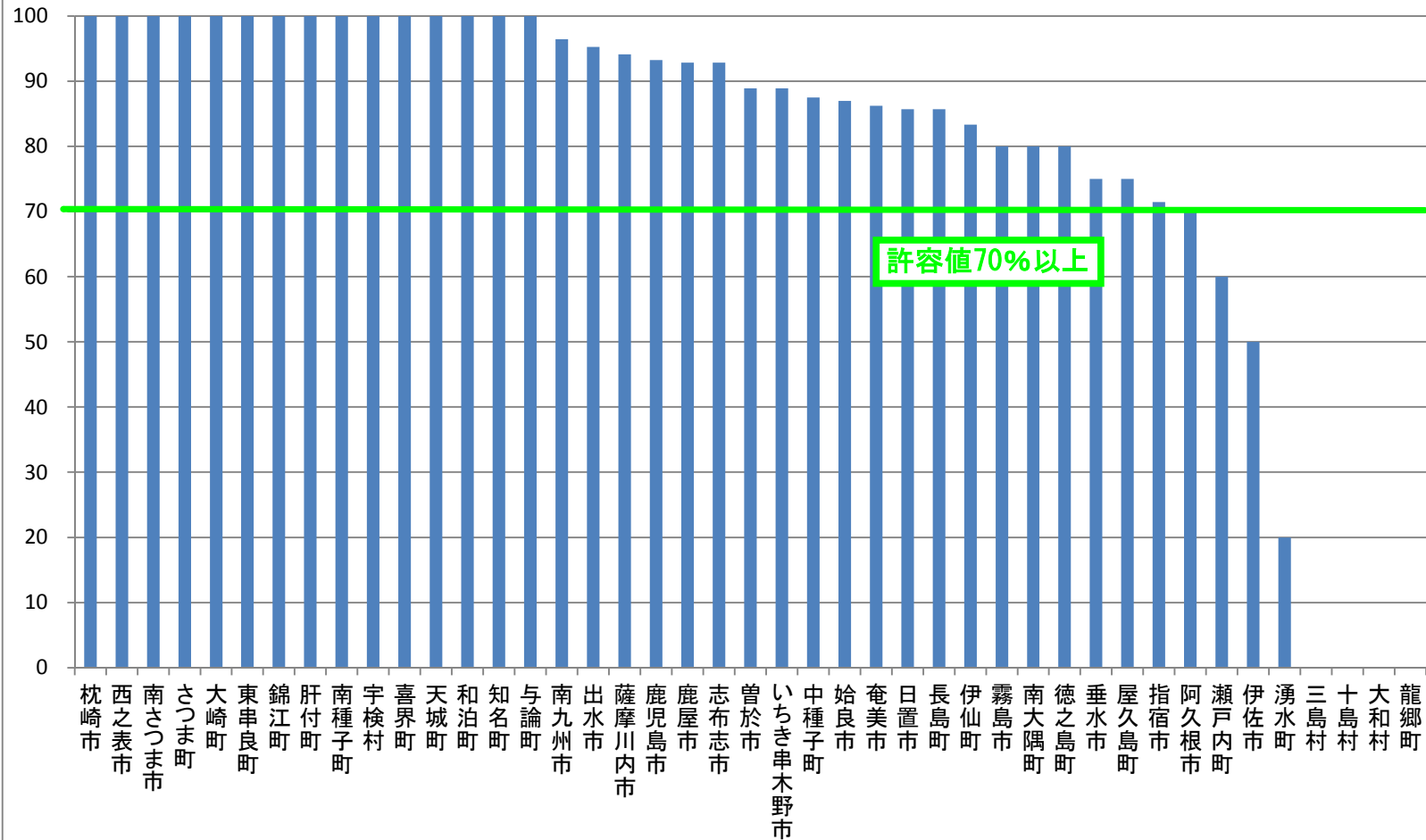


平成24年度 各市町村別 精検受診率(乳がん検診)



※三島村及び十島村は要精検者数が0人のため、精検受診率は0%となっている。

平成24年度 各市町村別 精検受診率(子宮頸がん検診)



※十島村は隔年おきの実施のため、平成24年度は未実施
 ※大和村及び龍郷町は要精検者数が0人のため、精検受診率は0%となっている。