

# 鹿児島県感染症情報

## 2022年 第21週報 (5月23日～5月29日)

発行：鹿児島県環境保健センター（内容に関するお問い合わせ：健康増進課感染症保健係）

※ 感染症のホームページアドレス <http://www.pref.kagoshima.jp/kenko-fukushi/kenko-iryu/kansen/index.html>

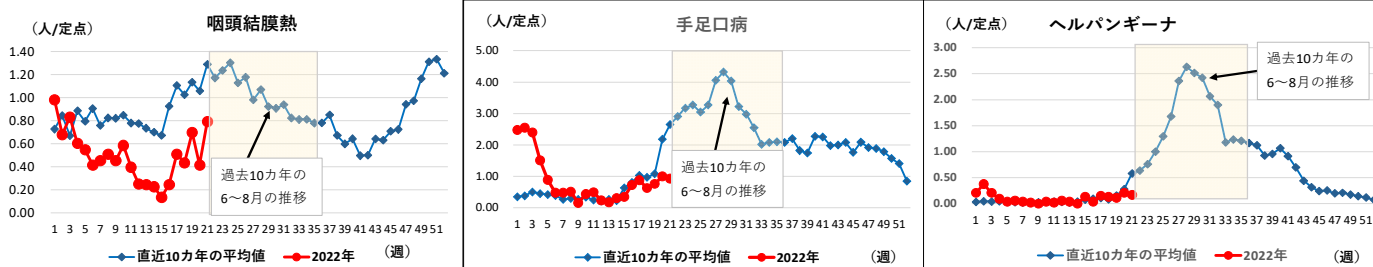
県内の新型コロナウイルス感染症は、5月29日時点での届出総数は82083例です。新型コロナウイルス感染症は、本県をはじめ国内において漸次減少傾向にあります。さて、世界保健機関（WHO）は「サル痘」、「原因不明の小児急性肝炎」の2つの疾患について、今後の動向に警戒感を強めています。

動物由来のサル痘については、4月中旬の時点で、大規模なパーティやイベントでの濃厚接触を通じて感染が拡大したと考えられています。WHOは診断体制を整えるように慎重な対応を求めています。

一方、原因不明の小児急性肝炎については、ヨーロッパ疾病予防管理センター（ECDC）のまとめでは、5月19日時点でイギリスやアメリカ合衆国等31か国から600名超の患者を報告しています。イギリスの症例の約75%から下痢等の原因となるアデノウイルスが確認されており、厚生労働省は早めの情報提供等を求めています。

例年、6月頃から報告数が増え始めるのが、夏かぜの代表格の咽頭結膜熱（プール熱）、手足口病、ヘルパンギーナです。予防法には手洗いと排泄物の適正な処理が重要です。特に保育所や幼稚園等の集団生活は感染しやすい環境下であり、家庭内にウイルスが持ち込まれる可能性が高くなります。感染防止対策を徹底してください

下図には本県における咽頭結膜熱、手足口病、ヘルパンギーナの直近10カ年（2012～2021年）と2022年第1～21週の週別推移を示してあります。夏かぜの原因になるウイルスには、コクサッキー、エコー等のエンテロウイルスやアデノウイルス等があります。夏かぜを予防するためには、①こまめな手洗い・うがいを励行すること。②室内温度は26～28℃を目安に調節すること。③おもちゃや食器等の共有に注意すること。等に気を付けてください。免疫力を低下させないように、適度な水分補給と十分な睡眠をとり規則正しい生活を心がけてください。



第21週の定点報告疾患の報告数をみると、出水保健所の手足口病が2週連続、咽頭結膜熱が今週から流行発生警報域となりました。感染性胃腸炎の定点当たり報告数10.00を超えている保健所が第20週では2保健所（川薩、鹿屋）でしたが、今週は4保健所（鹿児島市、加世田、大口、鹿屋）となりました。

### ☆一～五類感染症(全数報告疾患)の発生状況

一類感染症	発生報告なし
二類感染症	結核2例（肺結核2例）
三類感染症	腸管出血性大腸菌感染症2例（血清型別/毒素型別：O26/VT1, O157/VT2）
四類感染症	日本紅斑熱1例、レジオネラ症3例
五類感染症	梅毒4例 追加梅毒1例：第20週
新型コロナウイルス等感染症	新型コロナウイルス感染症3492例

### ☆定点報告疾患の発生状況

- ・今週の定点医療機関は、インフルエンザ定点91、小児科定点53です。（通常より各1減）
- ・第21週の定点把握対象疾患の総報告数は584人で、前週より94人多い報告数でした（4頁参照）。
- ・流行発生警報の基準値（開始基準値及び終息基準値）以上の保健所

【咽頭結膜熱（開始3.0、終息1.0）】：出水(3.00)、【手足口病（開始5.0、終息2.0）】：出水(6.33)

- ・流行発生注意報の基準値以上の保健所 該当なし

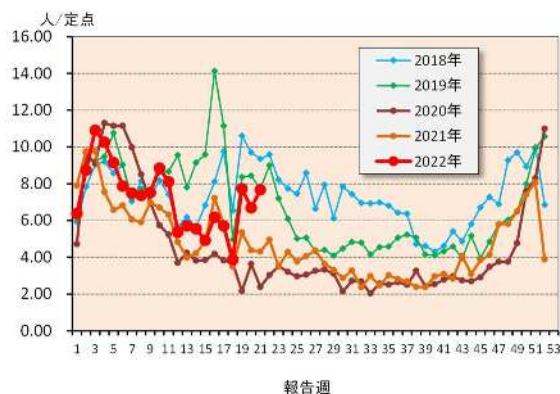
☆定点報告疾患（定点当たり報告数の上位3疾患の発生状況）

(1) 感染性胃腸炎

第21週の感染性胃腸炎の報告数は407人で、前週より52人多く、定点当たりの報告数は7.68であった。

年齢別では、2歳（75人）、1歳（73人）、3歳、10～14歳（それぞれ44人）の順に多かった。

保健所別の定点当たり報告数は、大口保健所（14.00）、鹿児島市保健所（13.31）、加世田保健所（13.00）の順に多い。

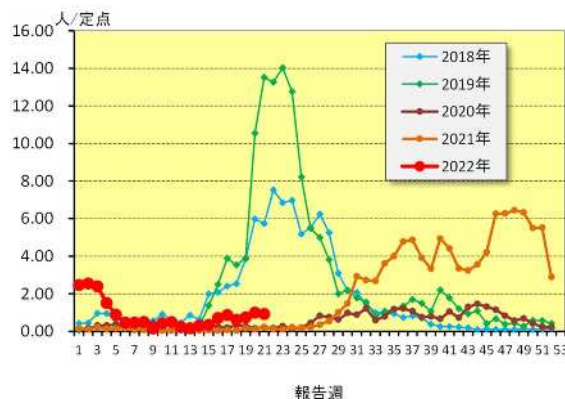


(2) 手足口病

第21週の手足口病の報告数は49人で、前週より4人少なく、定点当たりの報告数は0.92であった。

年齢別では、1歳（22人）、2歳（8人）、3歳（7人）であった。

保健所別の定点当たり報告数は、出水保健所（6.33）、名瀬保健所（2.67）、指宿保健所（2.00）の順に多い。

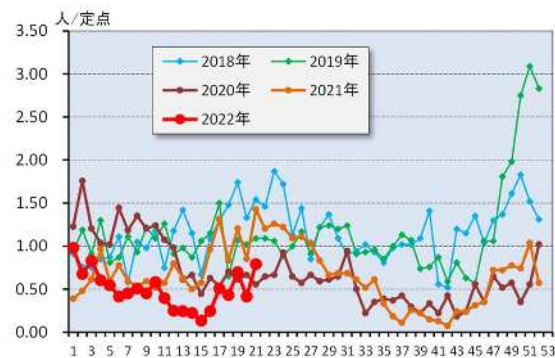


(3) 咽頭結膜熱

第21週の咽頭結膜熱の報告数は42人で、前週より20人多く、定点当たりの報告数は0.79であった。

年齢別では、1歳（23人）、2歳（7人）、6～11ヶ月（6人）の順に多かった。

保健所別の定点当たり報告数は、出水保健所（3.00）、伊集院保健所（2.00）、西之表保健所（1.00）の順に多い。



【新型コロナウイルス感染症関連情報】

**要注意！**

**屋内スポーツ競技**  
などで感染が拡大しています。

体調が悪いときは、  
参加を控え、  
すぐに医療機関に  
相談しましょう

みんなで使うものを  
さわる前・さわった後は  
手洗い・消毒を

競技中・更衣室でも  
こまめな換気

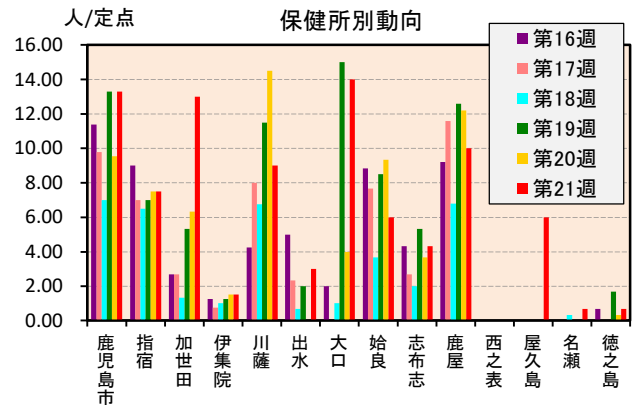
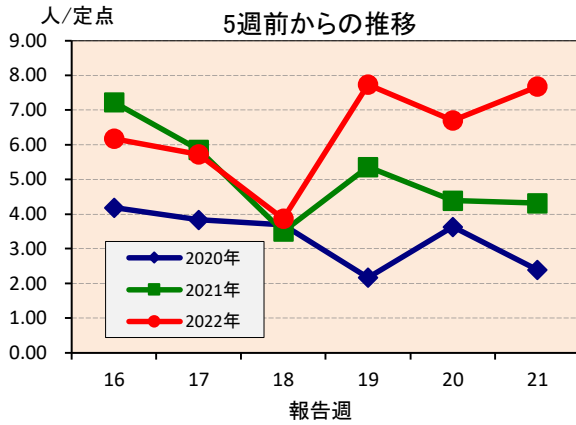
黙食

食べるときは  
おしゃべりなし

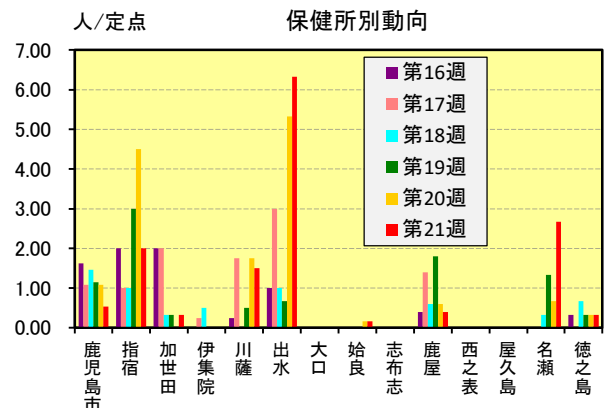
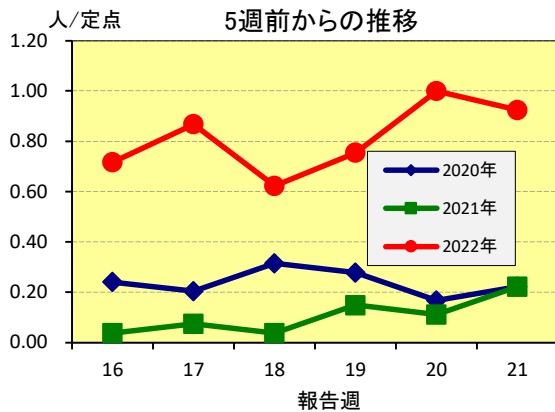
着替え・ミーティングの際は  
マスクを着用

上位3疾患の5週間前からの定点あたり報告数及び保健所別動向

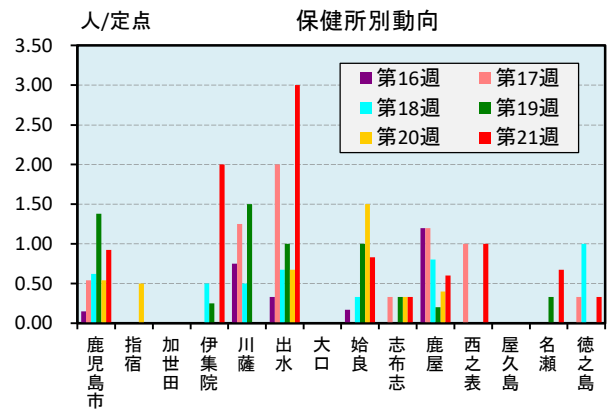
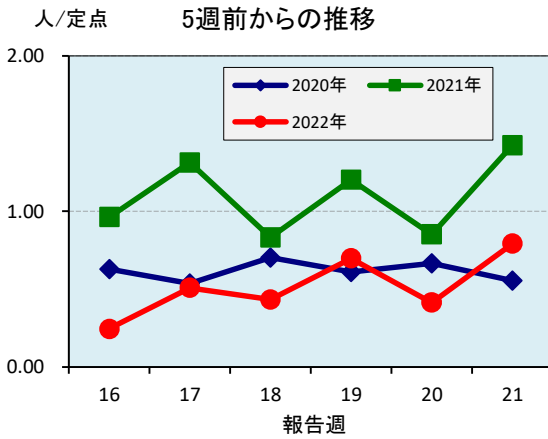
(1) 感染性胃腸炎



(2) 手足口病



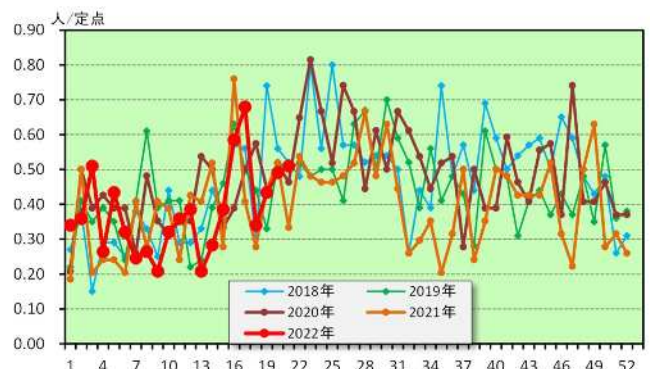
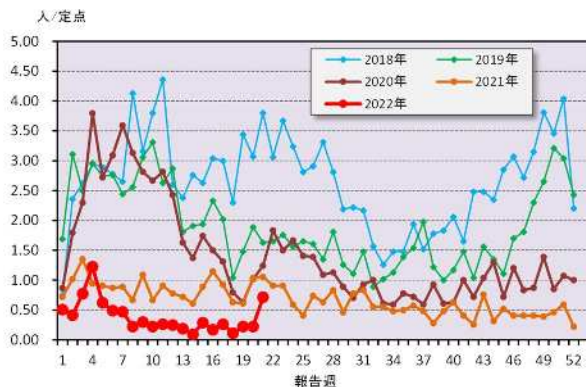
(3) 咽頭結膜熱



☆注目される感染症の発生状況

★ 群溶血性レンサ球菌咽頭炎 (鹿児島県)

★ 突発性発しん (鹿児島県)



☆定点報告疾患の発生状況

2022年	(報告週)	第21週		
定点種別	定点報告疾患	報告数	定点当り	累積報告数 (2022年)
インフルエンザ定点 (内科・小児科定点)	インフルエンザ	-	-	11
小児科定点	○ 咽頭結膜熱	42	0.79	551
	○ A群溶血性レンサ球菌咽頭炎	38	0.72	427
	○ 感染性胃腸炎	407	7.68	8,049
	○ 水痘	3	0.06	108
	手足口病	49	0.92	968
	○ 伝染性紅斑	1	0.02	13
	○ 突発性発しん	27	0.51	419
	ヘルパンギーナ	9	0.17	113
	流行性耳下腺炎	2	0.04	45
	○ RSウイルス感染症	5	0.09	690
眼科定点	急性出血性結膜炎	-	-	-
	流行性角結膜炎	-	-	55
基幹定点	細菌性髄膜炎(真菌性を含む)	-	-	2
	○ 無菌性髄膜炎	1	0.08	5
	マイコプラズマ肺炎	-	-	-
	クラミジア肺炎(オウム病は除く)	-	-	-
	感染性胃腸炎(ロタウイルス)	-	0.00	2
報告数合計		584	0	11,458

○印は前週比増

☆5週間前からの疾患別報告数・定点当たり報告数

		5週前 (2022年16週)	4週前 (2022年17週)	3週前 (2022年18週)	2週前 (2022年19週)	1週前 (2022年20週)	今週 (2022年21週)
インフルエンザ	報告数	-	-	-	-	-	-
	定点当り	-	-	-	-	-	-
RSウイルス感染症	報告数	1	3	2	2	2	5
	定点当り	0.02	0.06	0.04	0.04	0.04	0.09
咽頭結膜熱	報告数	13	27	23	37	22	42
	定点当り	0.25	0.51	0.43	0.70	0.42	0.79
A群溶血性レンサ球菌咽頭炎	報告数	9	14	6	12	12	38
	定点当り	0.17	0.26	0.11	0.23	0.23	0.72
感染性胃腸炎	報告数	327	303	205	410	355	407
	定点当り	6.17	5.72	3.87	7.74	6.70	7.68
水痘	報告数	9	4	4	5	2	3
	定点当り	0.17	0.08	0.08	0.09	0.04	0.06
手足口病	報告数	38	46	33	40	53	49
	定点当り	0.72	0.87	0.62	0.75	1.00	0.92
伝染性紅斑	報告数	-	-	-	-	-	1
	定点当り	-	-	-	-	-	0.02
突発性発しん	報告数	31	36	18	23	26	27
	定点当り	0.58	0.68	0.34	0.43	0.49	0.51
ヘルパンギーナ	報告数	2	8	7	6	11	9
	定点当り	0.04	0.15	0.13	0.11	0.21	0.17
流行性耳下腺炎	報告数	2	5	3	1	4	2
	定点当り	0.04	0.09	0.06	0.02	0.08	0.04
急性出血性結膜炎	報告数	-	-	-	-	-	-
	定点当り	-	-	-	-	-	-
流行性角結膜炎	報告数	1	3	1	2	3	-
	定点当り	0.14	0.43	0.14	0.29	0.43	-
細菌性髄膜炎(真菌性を含む)	報告数	1	-	-	-	-	-
	定点当り	0.08	-	-	-	-	-
無菌性髄膜炎	報告数	1	-	-	-	-	1
	定点当り	0.08	-	-	-	-	0.08
マイコプラズマ肺炎	報告数	-	-	-	-	-	-
	定点当り	-	-	-	-	-	-
クラミジア肺炎(オウム病は除く)	報告数	-	-	-	-	-	-
	定点当り	-	-	-	-	-	-
感染性胃腸炎(ロタウイルス)	報告数	-	-	-	-	-	-
	定点当り	-	-	-	-	-	-

# 疾病別保健所別患者報告数及び定ポイントあたり報告数(男女合計)

2022年21週(05月23日～05月29日)

総数	インフルエンザ		RSウイルス感染症		咽頭結膜熱		A群溶血性レンカ球菌咽頭炎		感染性胃腸炎		水痘		手足口病		伝染性紅斑		突発性発しん									
	報告数	定ポイントあたり	報告数	定ポイントあたり	報告数	定ポイントあたり	報告数	定ポイントあたり	報告数	定ポイントあたり	報告数	定ポイントあたり	報告数	定ポイントあたり	報告数	定ポイントあたり	報告数	定ポイントあたり								
鹿兒島市	-	-	4	0.31	12	0.92	6	0.46	173	13.31	2	0.15	7	0.54	-	-	15	1.15								
指宿	-	-	-	-	-	-	-	-	15	7.50	-	-	4	2.00	-	-	1	0.50								
加世田	-	-	-	-	-	-	-	-	39	13.00	-	-	1	0.33	-	-	-	-								
伊集院	-	-	-	-	8	2.00	2	0.50	6	1.50	-	-	-	-	-	-	1	0.25								
川薩	-	-	-	-	-	-	2	0.50	36	9.00	-	-	6	1.50	-	-	3	0.75								
出水	-	-	-	-	9	3.00	-	-	9	3.00	-	-	19	6.33	1	0.33	-	-								
大口	-	-	1	1.00	-	-	-	-	14	14.00	-	-	-	-	-	-	-	-								
始良	-	-	-	-	5	0.83	27	4.50	36	6.00	-	-	1	0.17	-	-	4	0.67								
志布志	-	-	-	-	1	0.33	-	-	13	4.33	1	0.33	-	-	-	-	1	0.33								
鹿屋	-	-	-	-	3	0.60	-	-	50	10.00	-	-	2	0.40	-	-	2	0.40								
西之表	-	-	-	-	1	1.00	-	-	-	-	-	-	-	-	-	-	-	-								
屋久島	-	-	-	-	-	-	-	-	12	6.00	-	-	-	-	-	-	-	-								
名瀬	-	-	-	-	2	0.67	1	0.33	2	0.67	-	-	8	2.67	-	-	-	-								
徳之島	-	-	-	-	1	0.33	-	-	2	0.67	-	-	1	0.33	-	-	-	-								
ヘルパンギーナ	報告数	定ポイントあたり	流行性耳下腺炎	報告数	定ポイントあたり	急性出血性結膜炎	報告数	定ポイントあたり	流行性角結膜炎	報告数	定ポイントあたり	細菌性髄膜炎(真菌性を含む)	報告数	定ポイントあたり	無菌性髄膜炎	報告数	定ポイントあたり	マイコプラズマ肺炎	報告数	定ポイントあたり	クラミア肺炎(オウム病を除く)	報告数	定ポイントあたり	感染性胃腸炎(ロタウイルス)	報告数	定ポイントあたり
総数	9	0.17	2	0.04	0	0.00	0	0.00	0	0.00	0	0.00	0	0.00	1	0.08	0	0.00	0	0.00	0	0.00	0	0.00	0	0.00
鹿兒島市	1	0.08	1	0.08	-	-	-	-	-	-	-	-	-	-	-	-	-	-	-	-	-	-	-	-	-	-
指宿	1	0.50	1	0.50	...	...	...	...	...	...	...	...	...	...	...	...	...	...	...	...	...	...	...	...	...	...
加世田	2	0.67	-	-	...	...	...	...	...	...	...	...	...	...	...	...	...	...	...	...	...	...	...	...	...	...
伊集院	-	-	-	-	...	...	...	...	...	...	...	...	...	...	...	...	...	...	...	...	...	...	...	...	...	...
川薩	1	0.25	-	-	-	-	-	-	-	-	-	-	-	-	-	-	-	-	-	-	-	-	-	-	-	-
出水	-	-	-	-	...	...	...	...	...	...	...	...	...	...	...	...	...	...	...	...	...	...	...	...	...	...
大口	-	-	-	-	...	...	...	...	...	...	...	...	...	...	...	...	...	...	...	...	...	...	...	...	...	...
始良	-	-	-	-	-	-	-	-	-	-	-	-	-	-	1	1.00	-	-	-	-	-	-	-	-	-	-
志布志	-	-	-	-	...	...	...	...	...	...	...	...	...	...	...	...	...	...	...	...	...	...	...	...	...	...
鹿屋	4	0.80	-	-	-	-	-	-	-	-	-	-	-	-	-	-	-	-	-	-	-	-	-	-	-	-
西之表	-	-	-	-	...	...	...	...	...	...	...	...	...	...	...	...	...	...	...	...	...	...	...	...	...	...
屋久島	-	-	-	-	...	...	...	...	...	...	...	...	...	...	...	...	...	...	...	...	...	...	...	...	...	...
名瀬	-	-	-	-	...	...	...	...	...	...	...	...	...	...	...	...	...	...	...	...	...	...	...	...	...	...
徳之島	-	-	-	-	...	...	...	...	...	...	...	...	...	...	...	...	...	...	...	...	...	...	...	...	...	...

