

鹿児島県感染症情報

2017年 第23週報 (6月5日~6月11日)

発行：鹿児島県環境保健センター

※感染症のホームページアドレス <http://www.pref.kagoshima.jp/kenko-fukushi/kenko-iryu/kansen/index.html>

A 群溶血レンサ球菌咽頭炎の報告数は、2週連続で増加しました。今後の動向に注意してください。

A 群溶血レンサ球菌咽頭炎の報告数は、前週 (134 人) より 12 人多い 146 人 (定点当たり報告数 2.65) でした。2 週連続で増加しました。

保健所別では、川薩保健所 (6.50), 屋久島保健所 (5.50), 鹿児島市保健所 (4.69) が多くなっています。図は第 21 週~23 週の保健所別報告数の推移を示しています。

全国の定点当たり報告数は 3.33 で、鳥取県 (9.89), 山形県 (6.93), 大分県 (5.42) の順です (IDWR 第 22 週速報)。

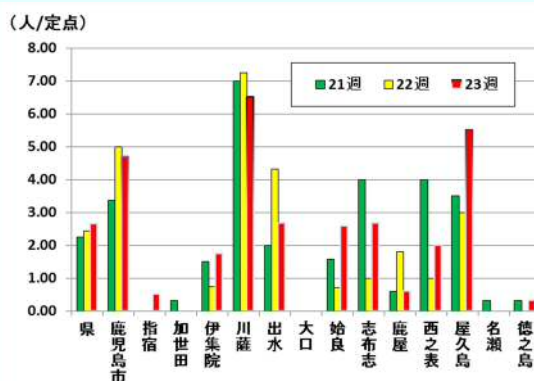


図 第21週~23週の保健所別報告数の推移

A 群溶血レンサ球菌は、上気道炎や化膿性皮膚感染症などの原因菌としてみられるグラム陽性菌で、菌の侵入部位や組織によって多彩な臨床症状を引き起こします。予防法としては、手洗い、うがいやマスクの着用が有効です。また、タオル等の共用を避けることも大切です。

インフルエンザの患者報告数は、前週の 86 人 (定点あたり報告数 0.92) より 29 人多い 115 人 (定点当たりの報告数 1.24) でした。保健所別では、徳之島保健所 (10.80), 屋久島保健所 (4.50), 名瀬保健所 (3.40) が多くなっています。徳之島保健所は今週から流行発生注意報域になりました。徳之島保健所からの報告によるとインフルエンザ B 型が主流となっています。全国的には沖縄県の定点当たり報告数が 5.72 となっています (IDWR 第 22 週速報)。沖縄県もインフルエンザ B 型が主流となっています。今後の動向に注意してください。

☆一~五類感染症(全数報告疾患)の発生状況

| | |
|-------|--------------------------------|
| 一類感染症 | 発生報告なし |
| 二類感染症 | 結核 7 例(肺結核 4 例, 無症状病原体保有者 3 例) |
| 三類感染症 | 発生報告なし |
| 四類感染症 | 重症熱性血小板減少症候群 1 例 |
| 五類感染症 | アメーバ赤痢 1 例 |

☆定点報告疾患の発生状況

※ (数値) は定点当たり報告数

- ・今週の定点医療機関は、インフルエンザ定点 **93**, 小児科定点 **55** です。
- ・第 23 週の定点把握対象疾患の総報告数は 1132 人で、前週より 23 人多い報告数でした (内容等については 4 頁参照)。
- ・**流行発生警報**の基準値 (開始基準値及び終息基準値) 以上の保健所は次のとおりです。

【咽頭結膜熱 (開始 3.0, 終息 1.0)】: 鹿児島市 (2.77), 出水 (2.33)

【手足口病 (開始 5.0, 終息 2.0)】: 志布志 (5.00), 鹿屋 (3.80), 川薩 (6.00)

【流行性耳下腺炎 (開始 6.0, 終息 2.0)】: 出水 (4.00), 西之表 (2.00)

- ・**流行発生注意報**の基準値以上の保健所は次のとおりです。

【インフルエンザ (基準値 10.0)】: 徳之島 (10.80)

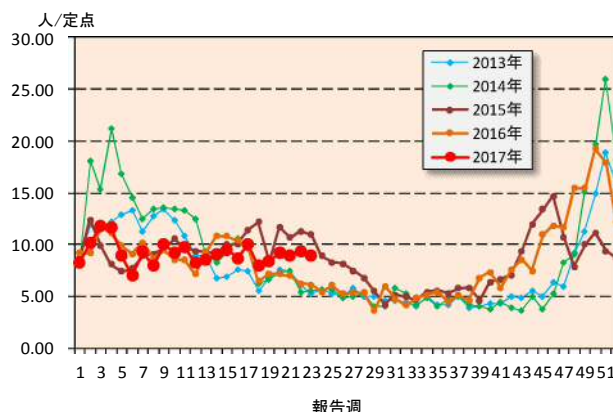
☆定点報告疾患（定点当たり報告数の上位3疾患の発生状況）

(1) 感染性胃腸炎

第23週の感染性胃腸炎の報告数は495人で、前週より19人少なく、定点当たりの報告数は9.00であった。

年齢別では、1歳(71人)、2歳(65人)、3歳(57人)の順に多かった。

保健所別の定点当たり報告数は、鹿児島市保健所(14.31)、始良保健所(13.14)、指宿保健所(13.00)の順に多い。

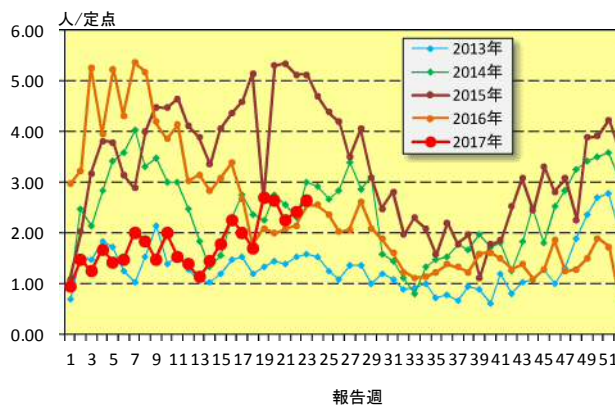


(2) A群溶血性レンサ球菌咽頭炎

第23週のA群溶血性レンサ球菌咽頭炎の報告数は146人で、前週より12人多く、定点当たりの報告数は2.65であった。

年齢別では、4歳(25人)、3歳(23人)、5歳(18人)、6歳(18人)の順に多かった。

保健所別の定点当たり報告数は、川薩保健所(6.50)、屋久島保健所(5.50)、鹿児島市保健所(4.69)の順に多い。

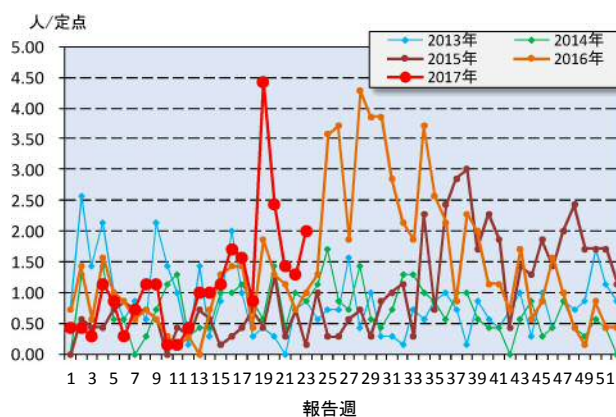


(3) 流行性角結膜炎

第23週の流行性角結膜炎の報告数は14人で、前週より5人多く、定点当たりの報告数は2.00であった。

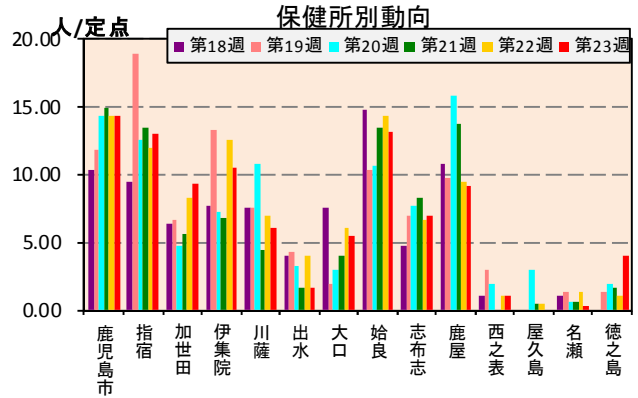
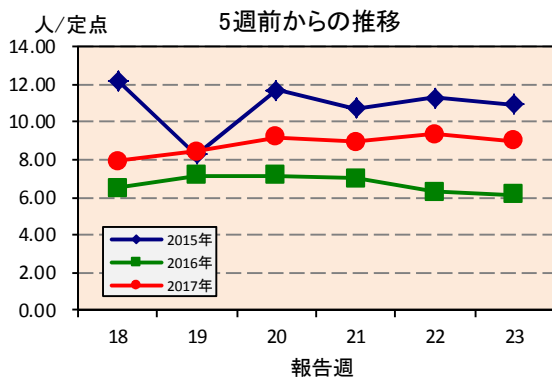
年齢別では、30～39歳(4人)、40～49歳(4人)、8歳(2人)の順に多かった。

保健所別の定点当たり報告数は、川薩保健所(3.00)、始良保健所(3.00)、鹿屋保健所(2.00)の順に多い。

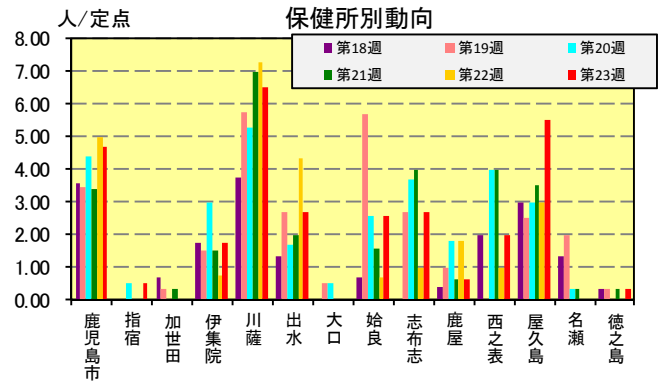
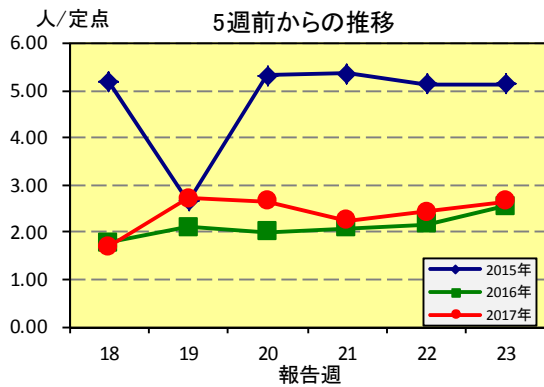


☆上位3疾患の5週間前からの定点あたり報告数及び保健所別動向

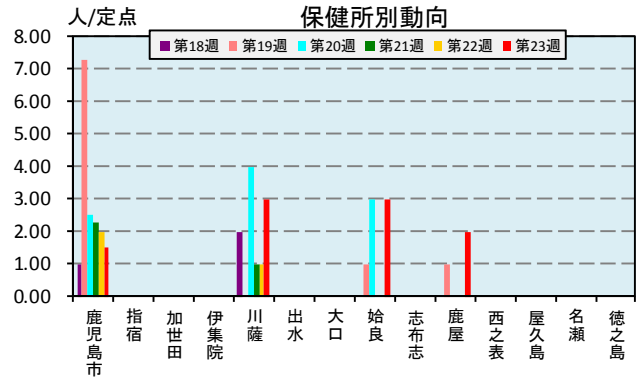
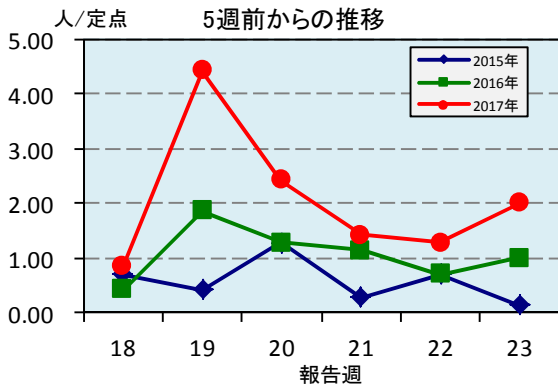
(1) 感染性胃腸炎



(2) A群溶血性レンサ球菌咽頭炎

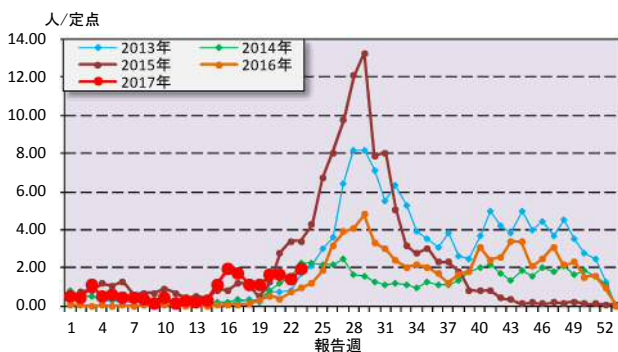


(3) 流行性角結膜炎

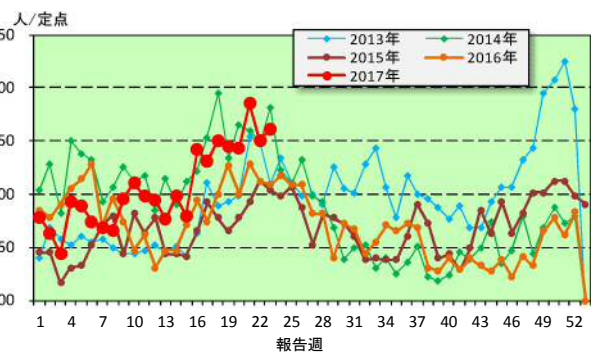


☆注目される感染症の発生状況

★手足口病の発生状況（鹿児島県）



★咽頭結膜熱の発生状況（鹿児島県）



☆定点報告疾患の発生状況

| 2017年 | (報告週) | 第23週 | | |
|-------------------------|------------------|-------|------|------------------|
| 定点種別 | 定点報告疾患 | 報告数 | 定点当り | 累積報告数 (2017年) |
| インフルエンザ定点 (内科・小児科定点) | ○ インフルエンザ | 115 | 1.24 | 26,919 |
| 小児科定点 | ○ 咽頭結膜熱 | 89 | 1.62 | 1,343 |
| | ○ A群溶血性レンサ球菌咽頭炎 | 146 | 2.65 | 2,293 |
| | 感染性胃腸炎 | 495 | 9.00 | 11,596 |
| | 水痘 | 13 | 0.24 | 536 |
| | ○ 手足口病 | 107 | 1.95 | 1,082 |
| | 伝染性紅斑 | 1 | 0.02 | 59 |
| | ○ 突発性発しん | 26 | 0.47 | 472 |
| | 百日咳 | - | - | 7 |
| | ○ ヘルパンギーナ | 30 | 0.55 | 174 |
| | 流行性耳下腺炎 | 75 | 1.36 | 2,188 |
| | ○ RSウイルス感染症 | 20 | 0.36 | 858 |
| 眼科定点 | 急性出血性結膜炎 | - | - | - |
| | ○ 流行性角結膜炎 | 14 | 2.00 | 182 |
| 基幹定点 | 細菌性髄膜炎(真菌性を含む) | - | - | 3 |
| | 無菌性髄膜炎 | - | - | 7 |
| | マイコプラズマ肺炎 | - | - | 25 |
| | クラミジア肺炎(オウム病は除く) | - | - | - |
| | 感染性胃腸炎(ロタウイルス) | 1 | 0.08 | 106 |
| 報告数合計 | | 1,132 | 0 | 47,850 |

○印は前週比増

☆5週間前からの疾患別報告数・定点当たり報告数

| | | 5週前 (2017年18週) | 4週前 (2017年19週) | 3週前 (2017年20週) | 2週前 (2017年21週) | 1週前 (2017年22週) | 今週 (2017年23週) |
|------------------|------|-------------------|-------------------|-------------------|-------------------|-------------------|------------------|
| インフルエンザ | 報告数 | 135 | 102 | 87 | 95 | 86 | 115 |
| | 定点当り | 1.45 | 1.10 | 0.94 | 1.02 | 0.92 | 1.24 |
| RSウイルス感染症 | 報告数 | 23 | 21 | 16 | 15 | 19 | 20 |
| | 定点当り | 0.42 | 0.38 | 0.29 | 0.27 | 0.35 | 0.36 |
| 咽頭結膜熱 | 報告数 | 83 | 80 | 79 | 102 | 83 | 89 |
| | 定点当り | 1.51 | 1.45 | 1.44 | 1.85 | 1.51 | 1.62 |
| A群溶血性レンサ球菌咽頭炎 | 報告数 | 94 | 149 | 146 | 124 | 134 | 146 |
| | 定点当り | 1.71 | 2.71 | 2.65 | 2.25 | 2.44 | 2.65 |
| 感染性胃腸炎 | 報告数 | 436 | 464 | 506 | 493 | 514 | 495 |
| | 定点当り | 7.93 | 8.44 | 9.20 | 8.96 | 9.35 | 9.00 |
| 水痘 | 報告数 | 13 | 23 | 16 | 18 | 19 | 13 |
| | 定点当り | 0.24 | 0.42 | 0.29 | 0.33 | 0.35 | 0.24 |
| 手足口病 | 報告数 | 63 | 61 | 90 | 89 | 78 | 107 |
| | 定点当り | 1.15 | 1.11 | 1.64 | 1.62 | 1.42 | 1.95 |
| 伝染性紅斑 | 報告数 | 1 | 3 | 2 | 3 | 4 | 1 |
| | 定点当り | 0.02 | 0.05 | 0.04 | 0.05 | 0.07 | 0.02 |
| 突発性発しん | 報告数 | 25 | 22 | 25 | 26 | 21 | 26 |
| | 定点当り | 0.45 | 0.40 | 0.45 | 0.47 | 0.38 | 0.47 |
| 百日咳 | 報告数 | - | - | 1 | - | - | - |
| | 定点当り | - | - | 0.02 | - | - | - |
| ヘルパンギーナ | 報告数 | 4 | 8 | 14 | 20 | 26 | 30 |
| | 定点当り | 0.07 | 0.15 | 0.25 | 0.36 | 0.47 | 0.55 |
| 流行性耳下腺炎 | 報告数 | 69 | 96 | 99 | 64 | 110 | 75 |
| | 定点当り | 1.25 | 1.75 | 1.80 | 1.16 | 2.00 | 1.36 |
| 急性出血性結膜炎 | 報告数 | - | - | - | - | - | - |
| | 定点当り | - | - | - | - | - | - |
| 流行性角結膜炎 | 報告数 | 6 | 31 | 17 | 10 | 9 | 14 |
| | 定点当り | 0.86 | 4.43 | 2.43 | 1.43 | 1.29 | 2.00 |
| 細菌性髄膜炎(真菌性を含む) | 報告数 | - | - | - | - | - | - |
| | 定点当り | - | - | - | - | - | - |
| 無菌性髄膜炎 | 報告数 | 1 | 2 | - | 1 | - | - |
| | 定点当り | 0.08 | 0.17 | - | 0.08 | - | - |
| マイコプラズマ肺炎 | 報告数 | 2 | 1 | 2 | 2 | 1 | - |
| | 定点当り | 0.17 | 0.08 | 0.17 | 0.17 | 0.08 | - |
| クラミジア肺炎(オウム病は除く) | 報告数 | - | - | - | - | - | - |
| | 定点当り | - | - | - | - | - | - |
| 感染性胃腸炎(ロタウイルス) | 報告数 | 4 | 5 | 5 | 5 | 5 | 1 |
| | 定点当り | 0.33 | 0.42 | 0.42 | 0.42 | 0.42 | 0.08 |

疾病別保健所別患者報告数及び定点当たり報告数(男女合計)

2017年23週(06月05日～06月11日)

| | インフルエンザ | | RSウイルス感染症 | | 咽頭結膜熱 | | A群溶血性レンサ球菌咽頭炎 | | 感染性胃腸炎 | | 水痘 | | 手足口病 | | 伝染性紅斑 | | 突発性発しん | | 百日咳 | |
|------|---------|-------|-----------|------|-------|------|---------------|------|--------|-------|-----|------|------|------|-------|------|--------|------|-----|------|
| | 報告数 | 定点当り | 報告数 | 定点当り | 報告数 | 定点当り | 報告数 | 定点当り | 報告数 | 定点当り | 報告数 | 定点当り | 報告数 | 定点当り | 報告数 | 定点当り | 報告数 | 定点当り | 報告数 | 定点当り |
| 総数 | 115 | 1.24 | 20 | 0.36 | 89 | 1.62 | 146 | 2.65 | 495 | 9.00 | 13 | 0.24 | 107 | 1.95 | 1 | 0.02 | 26 | 0.47 | 0 | 0.00 |
| 鹿児島市 | 23 | 1.00 | 2 | 0.15 | 36 | 2.77 | 61 | 4.69 | 186 | 14.31 | 1 | 0.08 | 32 | 2.46 | - | - | 9 | 0.69 | - | - |
| 指宿 | - | - | - | - | 1 | 0.50 | 1 | 0.50 | 26 | 13.00 | 1 | 0.50 | 2 | 1.00 | - | - | 3 | 1.50 | - | - |
| 加世田 | - | - | 1 | 0.33 | 1 | 0.33 | - | - | 28 | 9.33 | - | - | - | - | - | - | 1 | 0.33 | - | - |
| 伊集院 | 2 | 0.33 | - | - | 5 | 1.25 | 7 | 1.75 | 42 | 10.50 | 2 | 0.50 | - | - | - | - | 1 | 0.25 | - | - |
| 川薩 | - | - | - | - | 5 | 1.25 | 26 | 6.50 | 24 | 6.00 | 2 | 0.50 | 24 | 6.00 | - | - | 3 | 0.75 | - | - |
| 出水 | - | - | 2 | 0.67 | 7 | 2.33 | 8 | 2.67 | 5 | 1.67 | - | - | 5 | 1.67 | 1 | 0.33 | 1 | 0.33 | - | - |
| 大口 | - | - | - | - | - | - | - | - | 11 | 5.50 | - | - | 1 | 0.50 | - | - | - | - | - | - |
| 始良 | - | - | 13 | 1.86 | 19 | 2.71 | 18 | 2.57 | 92 | 13.14 | 3 | 0.43 | 6 | 0.86 | - | - | 4 | 0.57 | - | - |
| 志布志 | - | - | 1 | 0.33 | 1 | 0.33 | 8 | 2.67 | 21 | 7.00 | 2 | 0.67 | 15 | 5.00 | - | - | 2 | 0.67 | - | - |
| 鹿屋 | 1 | 0.13 | - | - | 9 | 1.80 | 3 | 0.60 | 46 | 9.20 | 2 | 0.40 | 19 | 3.80 | - | - | - | - | - | - |
| 西之表 | - | - | 1 | 1.00 | 1 | 1.00 | 2 | 2.00 | 1 | 1.00 | - | - | - | - | - | - | - | - | - | - |
| 屋久島 | 18 | 4.50 | - | - | 4 | 2.00 | 11 | 5.50 | - | - | - | - | - | - | - | - | - | - | - | - |
| 名瀬 | 17 | 3.40 | - | - | - | - | - | - | 1 | 0.33 | - | - | 3 | 1.00 | - | - | 1 | 0.33 | - | - |
| 徳之島 | 54 | 10.80 | - | - | - | - | 1 | 0.33 | 12 | 4.00 | - | - | - | - | - | - | 1 | 0.33 | - | - |

| | ヘルパンギーナ | | 流行性耳下腺炎 | | 急性出血性結膜炎 | | 流行性角結膜炎 | | 細菌性髄膜炎(真菌性を含む) | | 無菌性髄膜炎 | | マイコプラズマ肺炎 | | クラミジア肺炎(オウム病は除く) | | 感染性胃腸炎(ロタウイルス) | |
|------|---------|------|---------|------|----------|------|---------|------|----------------|------|--------|------|-----------|------|------------------|------|----------------|------|
| | 報告数 | 定点当り | 報告数 | 定点当り | 報告数 | 定点当り | 報告数 | 定点当り | 報告数 | 定点当り | 報告数 | 定点当り | 報告数 | 定点当り | 報告数 | 定点当り | 報告数 | 定点当り |
| 総数 | 30 | 0.55 | 75 | 1.36 | 0 | 0.00 | 14 | 2.00 | 0 | 0.00 | 0 | 0.00 | 0 | 0.00 | 0 | 0.00 | 1 | 0.08 |
| 鹿児島市 | 9 | 0.69 | 24 | 1.85 | - | - | 6 | 1.50 | - | - | - | - | - | - | - | - | 1 | 1.00 |
| 指宿 | 5 | 2.50 | 2 | 1.00 | ... | ... | ... | ... | - | - | - | - | - | - | - | - | - | - |
| 加世田 | 10 | 3.33 | - | - | ... | ... | ... | ... | - | - | - | - | - | - | - | - | - | - |
| 伊集院 | - | - | 2 | 0.50 | ... | ... | ... | ... | - | - | - | - | - | - | - | - | - | - |
| 川薩 | 1 | 0.25 | 1 | 0.25 | - | - | 3 | 3.00 | - | - | - | - | - | - | - | - | - | - |
| 出水 | - | - | 12 | 4.00 | ... | ... | ... | ... | - | - | - | - | - | - | - | - | - | - |
| 大口 | - | - | - | - | ... | ... | ... | ... | - | - | - | - | - | - | - | - | - | - |
| 始良 | 1 | 0.14 | 12 | 1.71 | - | - | 3 | 3.00 | - | - | - | - | - | - | - | - | - | - |
| 志布志 | 3 | 1.00 | 3 | 1.00 | ... | ... | ... | ... | - | - | - | - | - | - | - | - | - | - |
| 鹿屋 | 1 | 0.20 | 14 | 2.80 | - | - | 2 | 2.00 | - | - | - | - | - | - | - | - | - | - |
| 西之表 | - | - | 2 | 2.00 | ... | ... | ... | ... | - | - | - | - | - | - | - | - | - | - |
| 屋久島 | - | - | - | - | ... | ... | ... | ... | ... | ... | ... | ... | ... | ... | ... | ... | ... | ... |
| 名瀬 | - | - | 3 | 1.00 | ... | ... | ... | ... | - | - | - | - | - | - | - | - | - | - |
| 徳之島 | - | - | - | - | ... | ... | ... | ... | ... | ... | ... | ... | ... | ... | ... | ... | ... | ... |

年齢階級別疾病別患者報告数及び定点当たり報告数（男女合計）

2017年23週(06月05日～06月11日)

| (インフルエンザ定点報告疾病) | | 合計 | ～5ヶ月 | ～11ヶ月 | 1歳 | 2 | 3 | 4 | 5 | 6 | 7 | 8 | 9 | 10～14 | 15～19 | 20～29 | 30～39 | 40～49 | 50～59 | 60～69 | 70～79 | 80歳～ | |
|------------------|-------|------|------|-------|------|-------|-------|-------|-------|-------|-------|-------|-------|-------|-------|-------|-------|-------|-------|-------|-------|------|---|
| インフルエンザ | 報告数 | 115 | - | - | 1 | 1 | 5 | 1 | 2 | 10 | 11 | 3 | 8 | 33 | 9 | - | 9 | 13 | 4 | 1 | 2 | 2 | |
| | 定点当たり | 1.24 | - | - | 0.01 | 0.01 | 0.05 | 0.01 | 0.02 | 0.11 | 0.12 | 0.03 | 0.09 | 0.35 | 0.10 | - | 0.10 | 0.14 | 0.04 | 0.01 | 0.02 | 0.02 | |
| (小児科定点報告疾病) | | 合計 | ～5ヶ月 | ～11ヶ月 | 1歳 | 2 | 3 | 4 | 5 | 6 | 7 | 8 | 9 | 10～14 | 15～19 | 20歳～ | | | | | | | |
| RSウイルス感染症 | 報告数 | 20 | 3 | 7 | 4 | 4 | 2 | - | - | - | - | - | - | - | - | - | - | - | - | - | - | - | |
| | 定点当たり | 0.36 | 0.05 | 0.13 | 0.07 | 0.07 | 0.04 | - | - | - | - | - | - | - | - | - | - | - | - | - | - | - | |
| 咽頭結膜熱 | 報告数 | 89 | 1 | 9 | 30 | 18 | 14 | 5 | 7 | 2 | - | - | 1 | 1 | - | 1 | - | - | - | - | - | - | |
| | 定点当たり | 1.62 | 0.02 | 0.16 | 0.55 | 0.33 | 0.25 | 0.09 | 0.13 | 0.04 | - | - | 0.02 | 0.02 | - | 0.02 | - | - | - | - | - | - | |
| A群溶血性レンサ球菌咽頭炎 | 報告数 | 146 | 1 | 2 | 14 | 14 | 23 | 25 | 18 | 18 | 7 | 7 | 5 | 11 | - | 1 | - | - | - | - | - | - | |
| | 定点当たり | 2.65 | 0.02 | 0.04 | 0.25 | 0.25 | 0.42 | 0.45 | 0.33 | 0.33 | 0.13 | 0.13 | 0.09 | 0.20 | - | 0.02 | - | - | - | - | - | - | |
| 感染性胃腸炎 | 報告数 | 495 | 6 | 32 | 71 | 65 | 57 | 46 | 53 | 31 | 18 | 14 | 17 | 35 | 12 | 38 | - | - | - | - | - | - | |
| | 定点当たり | 9.00 | 0.11 | 0.58 | 1.29 | 1.18 | 1.04 | 0.84 | 0.96 | 0.56 | 0.33 | 0.25 | 0.31 | 0.64 | 0.22 | 0.69 | - | - | - | - | - | - | |
| 水痘 | 報告数 | 13 | 1 | - | 1 | - | 1 | 1 | 3 | 2 | 1 | 2 | - | 1 | - | - | - | - | - | - | - | - | |
| | 定点当たり | 0.24 | 0.02 | - | 0.02 | - | 0.02 | 0.02 | 0.05 | 0.04 | 0.02 | 0.04 | - | 0.02 | - | - | - | - | - | - | - | - | |
| 手足口病 | 報告数 | 107 | 3 | 9 | 40 | 14 | 17 | 9 | 10 | 2 | 1 | 1 | 1 | - | - | - | - | - | - | - | - | - | |
| | 定点当たり | 1.95 | 0.05 | 0.16 | 0.73 | 0.25 | 0.31 | 0.16 | 0.18 | 0.04 | 0.02 | 0.02 | 0.02 | - | - | - | - | - | - | - | - | - | |
| 伝染性紅斑 | 報告数 | 1 | - | - | - | - | - | - | - | - | - | 1 | - | - | - | - | - | - | - | - | - | - | |
| | 定点当たり | 0.02 | - | - | - | - | - | - | - | - | - | 0.02 | - | - | - | - | - | - | - | - | - | - | |
| 突発性発疹 | 報告数 | 26 | 3 | 13 | 10 | - | - | - | - | - | - | - | - | - | - | - | - | - | - | - | - | - | |
| | 定点当たり | 0.47 | 0.05 | 0.24 | 0.18 | - | - | - | - | - | - | - | - | - | - | - | - | - | - | - | - | - | |
| 百日咳 | 報告数 | - | - | - | - | - | - | - | - | - | - | - | - | - | - | - | - | - | - | - | - | - | |
| | 定点当たり | - | - | - | - | - | - | - | - | - | - | - | - | - | - | - | - | - | - | - | - | - | |
| ヘルパンギーナ | 報告数 | 30 | - | 2 | 9 | 8 | 4 | 3 | - | - | 1 | 1 | 1 | 1 | - | - | - | - | - | - | - | - | |
| | 定点当たり | 0.55 | - | 0.04 | 0.16 | 0.15 | 0.07 | 0.05 | - | - | 0.02 | 0.02 | 0.02 | 0.02 | - | - | - | - | - | - | - | - | |
| 流行性耳下腺炎 | 報告数 | 75 | - | - | 1 | 6 | 7 | 11 | 7 | 6 | 8 | 9 | 4 | 15 | - | 1 | - | - | - | - | - | - | |
| | 定点当たり | 1.36 | - | - | 0.02 | 0.11 | 0.13 | 0.20 | 0.13 | 0.11 | 0.15 | 0.16 | 0.07 | 0.27 | - | 0.02 | - | - | - | - | - | - | |
| (眼科定点報告疾病) | | 合計 | ～5ヶ月 | ～11ヶ月 | 1歳 | 2 | 3 | 4 | 5 | 6 | 7 | 8 | 9 | 10～14 | 15～19 | 20～29 | 30～39 | 40～49 | 50～59 | 60～69 | 70歳～ | | |
| 急性出血性結膜炎 | 報告数 | - | - | - | - | - | - | - | - | - | - | - | - | - | - | - | - | - | - | - | - | - | - |
| | 定点当たり | - | - | - | - | - | - | - | - | - | - | - | - | - | - | - | - | - | - | - | - | - | - |
| 流行性角結膜炎 | 報告数 | 14 | - | - | - | - | 1 | - | - | - | - | 2 | - | - | - | - | 4 | 4 | 1 | 1 | 1 | - | - |
| | 定点当たり | 2.00 | - | - | - | - | 0.14 | - | - | - | - | 0.29 | - | - | - | - | 0.57 | 0.57 | 0.14 | 0.14 | 0.14 | - | - |
| (基幹定点報告疾病) | | 合計 | 0歳 | 1～4 | 5～9 | 10～14 | 15～19 | 20～24 | 25～29 | 30～34 | 35～39 | 40～44 | 45～49 | 50～54 | 55～59 | 60～64 | 65～69 | 70歳～ | | | | | |
| 細菌性髄膜炎(真菌性を含む) | 報告数 | - | - | - | - | - | - | - | - | - | - | - | - | - | - | - | - | - | - | - | - | - | |
| | 定点当たり | - | - | - | - | - | - | - | - | - | - | - | - | - | - | - | - | - | - | - | - | - | |
| 無菌性髄膜炎 | 報告数 | - | - | - | - | - | - | - | - | - | - | - | - | - | - | - | - | - | - | - | - | - | |
| | 定点当たり | - | - | - | - | - | - | - | - | - | - | - | - | - | - | - | - | - | - | - | - | - | |
| マイコプラズマ肺炎 | 報告数 | - | - | - | - | - | - | - | - | - | - | - | - | - | - | - | - | - | - | - | - | - | |
| | 定点当たり | - | - | - | - | - | - | - | - | - | - | - | - | - | - | - | - | - | - | - | - | - | |
| クラミジア肺炎(オウム病は除く) | 報告数 | - | - | - | - | - | - | - | - | - | - | - | - | - | - | - | - | - | - | - | - | - | |
| | 定点当たり | - | - | - | - | - | - | - | - | - | - | - | - | - | - | - | - | - | - | - | - | - | |
| 感染性胃腸炎(ロタウイルス) | 報告数 | 1 | - | 1 | - | - | - | - | - | - | - | - | - | - | - | - | - | - | - | - | - | - | |
| | 定点当たり | 0.08 | - | 0.08 | - | - | - | - | - | - | - | - | - | - | - | - | - | - | - | - | - | - | |