

鹿児島県感染症情報

2017年 第16週報 (4月17日~4月23日)

発行：鹿児島県環境保健センター

※感染症のホームページアドレス <http://www.pref.kagoshima.jp/kenko-fukushi/kenko-iryu/kansen/index.html>

A 群溶血性レンサ球菌咽頭炎の報告数は3週連続で増加しました。例年、冬季~春季にかけて流行が見られることから、今後の動向に注意してください。

A 群溶血レンサ球菌咽頭炎の報告数は、前週 (99人) より26人多い125人 (定点当たり報告数2.27) でした。3週連続で増加しました (2頁参照)。

保健所別では、川薩保健所 (6.75)、鹿児島市保健所 (6.08) が多くなっています。図は第14週~16週の保健所別報告数の推移を示しています。

全国の定点当たり報告数は1.92で、鳥取県 (6.05)、山形県 (5.03)、大分県 (3.44) の順となっています (IDWR 第14週)。

予防法としては、手洗いやうがい、マスクの着用が有効です。また、タオル等の共用を避けることも大切です。

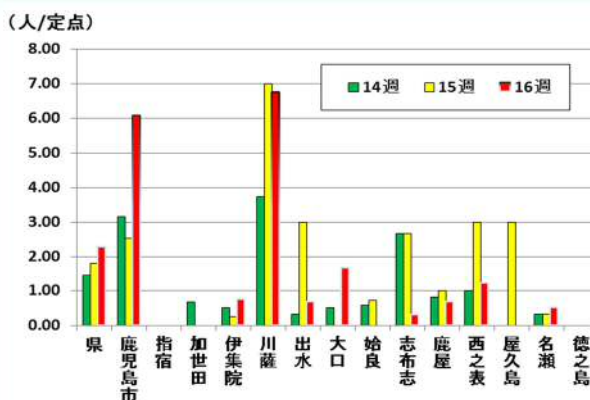


図 第14~16週の保健所別報告数の推移

手足口病の報告数は、前週 (63人) より45人多い108人 (定点当たり報告数1.96) でした。保健所別では、川薩保健所 (14.25) が2週連続で、出水保健所 (5.67) が今週から流行発生警報域です。今後の動向に注意してください。

☆一~五類感染症(全数報告疾患)の発生状況

| | |
|-------|--------------------------------------|
| 一類感染症 | 発生報告なし |
| 二類感染症 | 結核8例(肺結核3例, 結核性胸膜炎2例, 無症状病原体保有者3例) |
| 三類感染症 | 腸管出血性大腸菌感染症1例 (血清型/毒素型: O111/VT2 1例) |
| 四類感染症 | 発生報告なし |
| 五類感染症 | 急性脳炎1例, 侵襲性髄膜炎菌感染症1例 |

☆定点報告疾患の発生状況

※ (数値) は定点当たり報告数

- ・今週の定点医療機関は、インフルエンザ定点 **93**、小児科定点 **55** です。
- ・第16週の定点把握対象疾患の総報告数は1272人で、前週 (1325人) より53人少ない報告数でした (内容等については4頁参照)。
- ・**流行発生警報**の基準値 (開始基準値及び終息基準値) 以上の保健所は次のとおりです。
 - 【咽頭結膜熱 (開始3.0, 終息1.0)】: 出水(1.33), 西之表(1.00)
 - 【感染性胃腸炎 (開始20.0, 終息12.0)】: 指宿(19.00), 志布志(12.33), 鹿屋(15.00)
 - 【手足口病 (開始5.0, 終息2.0)】: 出水(5.67), 川薩(14.25)
 - 【流行性耳下腺炎 (開始6.0, 終息2.0)】: 出水(6.33)
- ・**流行発生注意報**の基準値以上の保健所は次のとおりです。
 - 【流行性耳下腺炎 (基準値3.0)】: 指宿(4.50)

☆定点報告疾患（定点当たり報告数の上位3疾患の発生状況）

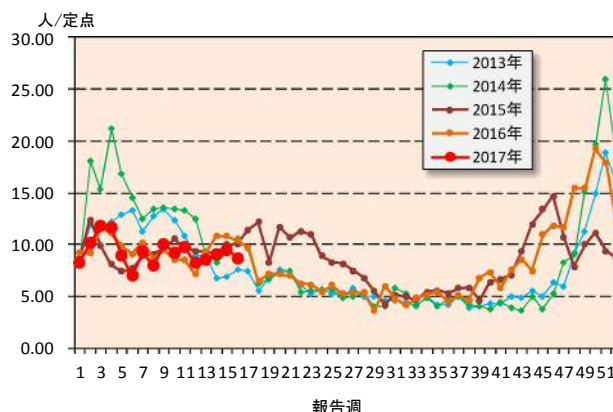
(1) 感染性胃腸炎

第16週の感染性胃腸炎の報告数は479人で、前週より45人少なく、定点当たりの報告数は8.71であった。

年齢別では、4歳(66人)、1歳(63人)、2歳(63人)、3歳(49人)の順に多かった。

保健所別の定点当たり報告数は、指宿保健所(19.00)、鹿屋保健所(15.00)、志布志保健所(12.33)の順に多い。

指宿保健所が23週連続、鹿屋保健所が20週連続、志布志保健所が3週連続で流行発生警報域である。

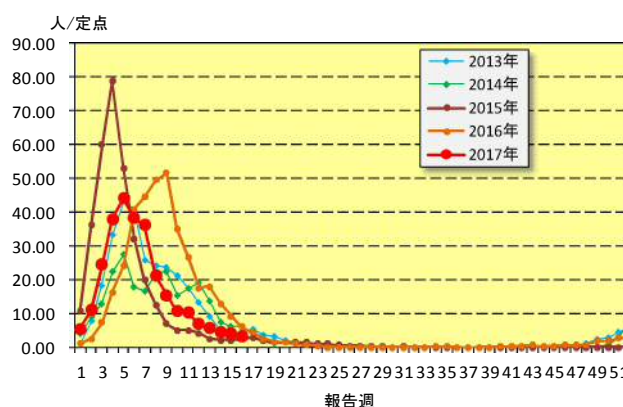


(2) インフルエンザ

第16週のインフルエンザの報告数は295人で、前週より108人少なく、定点当たりの報告数は3.17であった。

年齢別では、10～14歳(67人)、5歳(21人)、6歳(20人)の順に多かった。

保健所別の定点当たり報告数は、伊集院保健所(6.00)、志布志保健所(4.40)、川薩保健所(4.14)の順に多い。

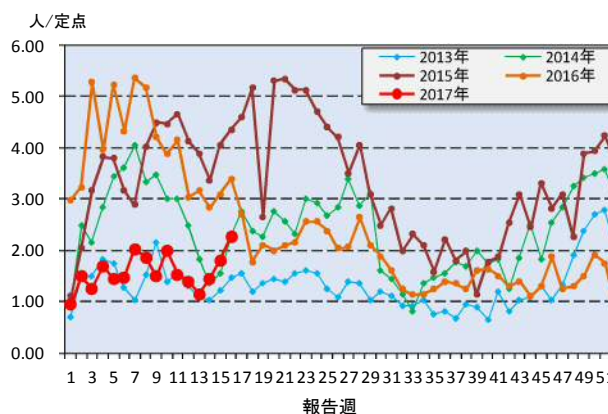


(3) A群溶血性レンサ球菌咽頭炎

第16週のA群溶血性レンサ球菌咽頭炎の報告数は125人で、前週より26人多く、定点当たりの報告数は2.27であった。

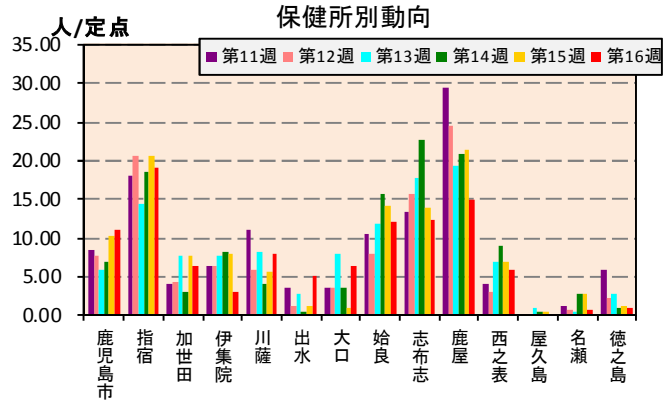
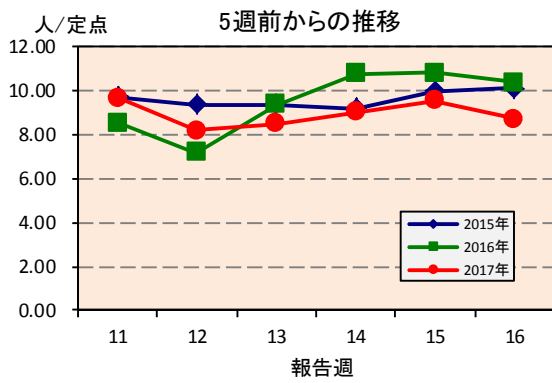
年齢別では、5歳(20人)、2歳(15人)、10～14歳(14人)の順に多かった。

保健所別の定点当たり報告数は、川薩保健所(6.75)、鹿児島市保健所(6.08)、出水保健所(1.67)の順に多い。

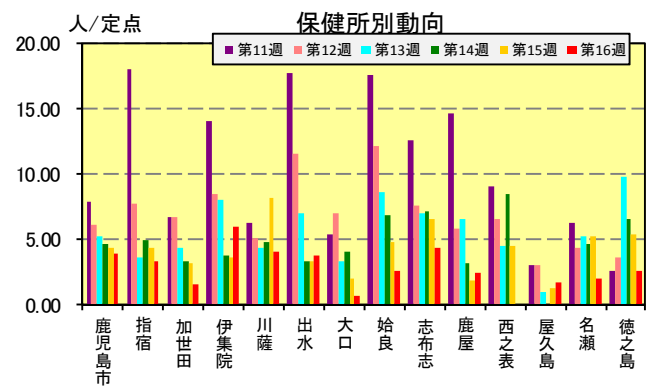
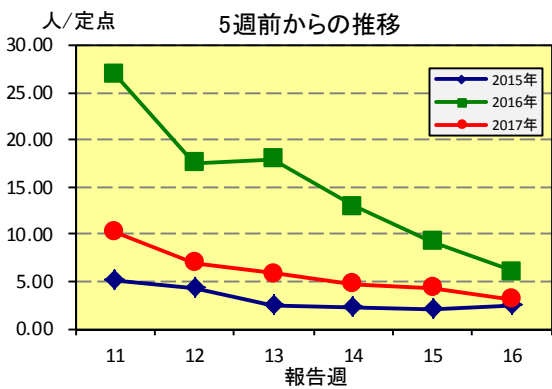


☆上位3疾患の5週間からの定点あたり報告数及び保健所別動向

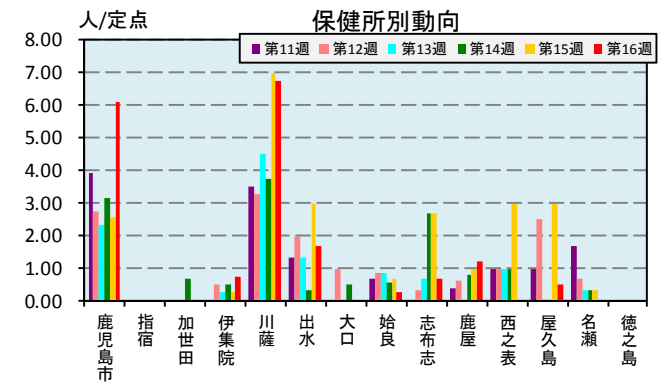
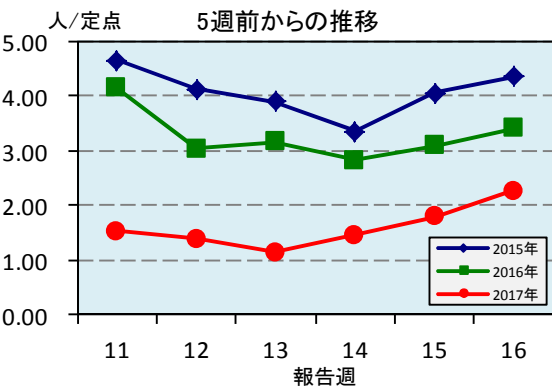
(1) 感染性胃腸炎



(2) インフルエンザ

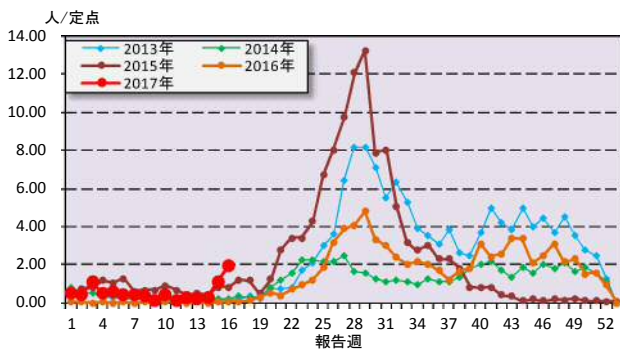


(3) A群溶血性レンサ球菌咽頭炎

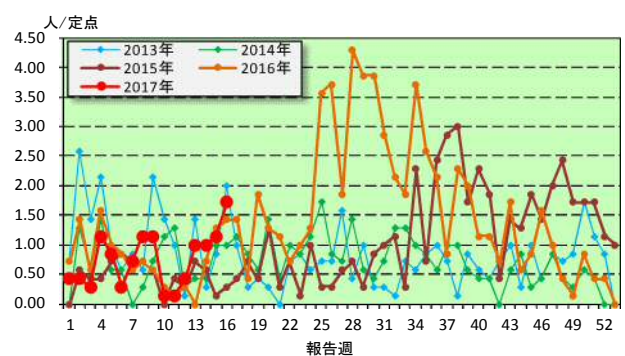


☆注目される感染症の発生状況

★手足口病の発生状況



★流行性角結膜炎の発生状況



☆定点報告疾患の発生状況

| 2017年 | (報告週) | 第16週 | | |
|-------------------------|------------------|----------|------|------------------|
| 定点種別 | 定点報告疾患 | 報告数 | 定点当り | 累積報告数 (2017年) |
| インフルエンザ定点 (内科・小児科定点) | インフルエンザ | 295 | 3.17 | 26,118 |
| 小児科定点 | ○ 咽頭結膜熱 | 78 | 1.42 | 755 |
| | ○ A群溶血性レンサ球菌咽頭炎 | 125 | 2.27 | 1,389 |
| | 感染性胃腸炎 | 479 | 8.71 | 8,138 |
| | 水痘 | 13 | 0.24 | 398 |
| | ○ 手足口病 | 108 | 1.96 | 499 |
| | ○ 伝染性紅斑 | 5 | 0.09 | 43 |
| | ○ 突発性発しん | 25 | 0.45 | 300 |
| | 百日咳 | - | - | 6 |
| | ○ ヘルパンギーナ | 7 | 0.13 | 62 |
| | ○ 流行性耳下腺炎 | 74 | 1.35 | 1,584 |
| | RSウイルス感染症 | 40 | 0.73 | 704 |
| | 眼科定点 | 急性出血性結膜炎 | - | - |
| ○ 流行性角結膜炎 | | 12 | 1.71 | 84 |
| 基幹定点 | 細菌性髄膜炎(真菌性を含む) | - | - | 3 |
| | 無菌性髄膜炎 | - | - | 2 |
| | マイコプラズマ肺炎 | - | - | 17 |
| | クラミジア肺炎(オウム病は除く) | - | - | - |
| | ○ 感染性胃腸炎(ロタウイルス) | 11 | 0.92 | 67 |
| 報告数合計 | | 1,272 | 0 | 40,169 |

○印は前週比増

☆5週間前からの疾患別報告数・定点当たり報告数

| | | 5週前 (2017年11週) | 4週前 (2017年12週) | 3週前 (2017年13週) | 2週前 (2017年14週) | 1週前 (2017年15週) | 今週 (2017年16週) |
|------------------|------|-------------------|-------------------|-------------------|-------------------|-------------------|------------------|
| インフルエンザ | 報告数 | 954 | 654 | 551 | 439 | 403 | 295 |
| | 定点当り | 10.26 | 7.03 | 5.92 | 4.72 | 4.33 | 3.17 |
| RSウイルス感染症 | 報告数 | 60 | 31 | 55 | 35 | 50 | 40 |
| | 定点当り | 1.09 | 0.56 | 1.00 | 0.64 | 0.91 | 0.73 |
| 咽頭結膜熱 | 報告数 | 54 | 52 | 42 | 54 | 44 | 78 |
| | 定点当り | 0.98 | 0.95 | 0.76 | 0.98 | 0.80 | 1.42 |
| A群溶血性レンサ球菌咽頭炎 | 報告数 | 84 | 77 | 63 | 80 | 99 | 125 |
| | 定点当り | 1.53 | 1.40 | 1.15 | 1.45 | 1.80 | 2.27 |
| 感染性胃腸炎 | 報告数 | 533 | 451 | 467 | 497 | 524 | 479 |
| | 定点当り | 9.69 | 8.20 | 8.49 | 9.04 | 9.53 | 8.71 |
| 水痘 | 報告数 | 25 | 16 | 29 | 7 | 26 | 13 |
| | 定点当り | 0.45 | 0.29 | 0.53 | 0.13 | 0.47 | 0.24 |
| 手足口病 | 報告数 | 9 | 15 | 12 | 17 | 63 | 108 |
| | 定点当り | 0.16 | 0.27 | 0.22 | 0.31 | 1.15 | 1.96 |
| 伝染性紅斑 | 報告数 | 2 | 2 | 1 | 1 | 4 | 5 |
| | 定点当り | 0.04 | 0.04 | 0.02 | 0.02 | 0.07 | 0.09 |
| 突発性発しん | 報告数 | 21 | 13 | 12 | 20 | 24 | 25 |
| | 定点当り | 0.38 | 0.24 | 0.22 | 0.36 | 0.44 | 0.45 |
| 百日咳 | 報告数 | 1 | 1 | - | 2 | 1 | - |
| | 定点当り | 0.02 | 0.02 | - | 0.04 | 0.02 | - |
| ヘルパンギーナ | 報告数 | 4 | 2 | 1 | 7 | 4 | 7 |
| | 定点当り | 0.07 | 0.04 | 0.02 | 0.13 | 0.07 | 0.13 |
| 流行性耳下腺炎 | 報告数 | 93 | 79 | 85 | 85 | 69 | 74 |
| | 定点当り | 1.69 | 1.44 | 1.55 | 1.55 | 1.25 | 1.35 |
| 急性出血性結膜炎 | 報告数 | - | - | - | - | - | - |
| | 定点当り | - | - | - | - | - | - |
| 流行性角結膜炎 | 報告数 | 1 | 3 | 7 | 7 | 8 | 12 |
| | 定点当り | 0.14 | 0.43 | 1.00 | 1.00 | 1.14 | 1.71 |
| 細菌性髄膜炎(真菌性を含む) | 報告数 | - | - | - | - | - | - |
| | 定点当り | - | - | - | - | - | - |
| 無菌性髄膜炎 | 報告数 | - | - | - | - | - | - |
| | 定点当り | - | - | - | - | - | - |
| マイコプラズマ肺炎 | 報告数 | 2 | - | - | - | 1 | - |
| | 定点当り | 0.17 | - | - | - | 0.08 | - |
| クラミジア肺炎(オウム病は除く) | 報告数 | - | - | - | - | - | - |
| | 定点当り | - | - | - | - | - | - |
| 感染性胃腸炎(ロタウイルス) | 報告数 | 15 | 6 | 9 | 11 | 5 | 11 |
| | 定点当り | 1.25 | 0.50 | 0.75 | 0.92 | 0.42 | 0.92 |

疾病別保健所別患者報告数及び定点当たり報告数(男女合計)

2017年16週(04月17日～04月23日)

| | インフルエンザ | | RSウイルス感染症 | | 咽頭結膜熱 | | A群溶血性レンサ球菌咽頭炎 | | 感染性胃腸炎 | | 水痘 | | 手足口病 | | 伝染性紅斑 | | 突発性発しん | | 百日咳 | |
|------|---------|------|-----------|------|-------|------|---------------|------|--------|-------|-----|------|------|-------|-------|------|--------|------|-----|------|
| | 報告数 | 定点当り | 報告数 | 定点当り | 報告数 | 定点当り | 報告数 | 定点当り | 報告数 | 定点当り | 報告数 | 定点当り | 報告数 | 定点当り | 報告数 | 定点当り | 報告数 | 定点当り | 報告数 | 定点当り |
| 総数 | 295 | 3.17 | 40 | 0.73 | 78 | 1.42 | 125 | 2.27 | 479 | 8.71 | 13 | 0.24 | 108 | 1.96 | 5 | 0.09 | 25 | 0.45 | 0 | 0.00 |
| 鹿児島市 | 90 | 3.91 | 15 | 1.15 | 32 | 2.46 | 79 | 6.08 | 143 | 11.00 | 7 | 0.54 | 4 | 0.31 | 4 | 0.31 | 6 | 0.46 | - | - |
| 指宿 | 10 | 3.33 | - | - | 3 | 1.50 | - | - | 38 | 19.00 | - | - | - | - | - | - | 1 | 0.50 | - | - |
| 加世田 | 9 | 1.50 | 1 | 0.33 | - | - | - | - | 19 | 6.33 | - | - | - | - | - | - | 1 | 0.33 | - | - |
| 伊集院 | 36 | 6.00 | 4 | 1.00 | 10 | 2.50 | 3 | 0.75 | 12 | 3.00 | - | - | 6 | 1.50 | - | - | 1 | 0.25 | - | - |
| 川薩 | 29 | 4.14 | - | - | 5 | 1.25 | 27 | 6.75 | 32 | 8.00 | 2 | 0.50 | 57 | 14.25 | - | - | 4 | 1.00 | - | - |
| 出水 | 19 | 3.80 | 1 | 0.33 | 4 | 1.33 | 5 | 1.67 | 15 | 5.00 | 1 | 0.33 | 17 | 5.67 | 1 | 0.33 | 3 | 1.00 | - | - |
| 大口 | 2 | 0.67 | - | - | - | - | - | - | 13 | 6.50 | - | - | - | - | - | - | - | - | - | - |
| 始良 | 29 | 2.64 | 13 | 1.86 | 14 | 2.00 | 2 | 0.29 | 84 | 12.00 | 2 | 0.29 | 1 | 0.14 | - | - | 6 | 0.86 | - | - |
| 志布志 | 22 | 4.40 | - | - | - | - | 2 | 0.67 | 37 | 12.33 | - | - | 6 | 2.00 | - | - | - | - | - | - |
| 鹿屋 | 19 | 2.38 | 4 | 0.80 | 9 | 1.80 | 6 | 1.20 | 75 | 15.00 | 1 | 0.20 | 17 | 3.40 | - | - | 2 | 0.40 | - | - |
| 西之表 | - | - | - | - | 1 | 1.00 | - | - | 6 | 6.00 | - | - | - | - | - | - | - | - | - | - |
| 屋久島 | 7 | 1.75 | - | - | - | - | 1 | 0.50 | - | - | - | - | - | - | - | - | - | - | - | - |
| 名瀬 | 10 | 2.00 | - | - | - | - | - | - | 2 | 0.67 | - | - | - | - | - | - | 1 | 0.33 | - | - |
| 徳之島 | 13 | 2.60 | 2 | 0.67 | - | - | - | - | 3 | 1.00 | - | - | - | - | - | - | - | - | - | - |

| | ヘルパンギーナ | | 流行性耳下腺炎 | | 急性出血性結膜炎 | | 流行性角結膜炎 | | 細菌性髄膜炎(真菌性を含む) | | 無菌性髄膜炎 | | マイコプラズマ肺炎 | | クラミジア肺炎(オウム病は除く) | | 感染性胃腸炎(ロタウイルス) | |
|------|---------|------|---------|------|----------|------|---------|------|----------------|------|--------|------|-----------|------|------------------|------|----------------|------|
| | 報告数 | 定点当り | 報告数 | 定点当り | 報告数 | 定点当り | 報告数 | 定点当り | 報告数 | 定点当り | 報告数 | 定点当り | 報告数 | 定点当り | 報告数 | 定点当り | 報告数 | 定点当り |
| 総数 | 7 | 0.13 | 74 | 1.35 | 0 | 0.00 | 12 | 1.71 | 0 | 0.00 | 0 | 0.00 | 0 | 0.00 | 0 | 0.00 | 11 | 0.92 |
| 鹿児島市 | - | - | 12 | 0.92 | - | - | 11 | 2.75 | - | - | - | - | - | - | - | - | 3 | 3.00 |
| 指宿 | - | - | 9 | 4.50 | ... | ... | ... | ... | - | - | - | - | - | - | - | - | - | - |
| 加世田 | 1 | 0.33 | 1 | 0.33 | ... | ... | ... | ... | - | - | - | - | - | - | - | - | - | - |
| 伊集院 | - | - | 4 | 1.00 | ... | ... | ... | ... | - | - | - | - | - | - | - | - | - | - |
| 川薩 | - | - | 10 | 2.50 | - | - | - | - | - | - | - | - | - | - | - | - | - | - |
| 出水 | - | - | 19 | 6.33 | ... | ... | ... | ... | - | - | - | - | - | - | - | - | - | - |
| 大口 | - | - | - | - | ... | ... | ... | ... | - | - | - | - | - | - | - | - | 5 | 5.00 |
| 始良 | 3 | 0.43 | 9 | 1.29 | - | - | 1 | 1.00 | - | - | - | - | - | - | - | - | - | - |
| 志布志 | 2 | 0.67 | 3 | 1.00 | ... | ... | ... | ... | - | - | - | - | - | - | - | - | - | - |
| 鹿屋 | - | - | 5 | 1.00 | - | - | - | - | - | - | - | - | - | - | - | - | - | - |
| 西之表 | - | - | - | - | ... | ... | ... | ... | - | - | - | - | - | - | - | - | - | - |
| 屋久島 | - | - | - | - | ... | ... | ... | ... | ... | ... | ... | ... | ... | ... | ... | ... | ... | ... |
| 名瀬 | 1 | 0.33 | 2 | 0.67 | ... | ... | ... | ... | - | - | - | - | - | - | - | - | 3 | 3.00 |
| 徳之島 | - | - | - | - | ... | ... | ... | ... | ... | ... | ... | ... | ... | ... | ... | ... | ... | ... |

年齢階級別疾病別患者報告数及び定点当たり報告数（男女合計）

2017年16週(04月17日～04月23日)

| (インフルエンザ定点報告疾病) | | 合計 | ～5ヶ月 | ～11ヶ月 | 1歳 | 2 | 3 | 4 | 5 | 6 | 7 | 8 | 9 | 10～14 | 15～19 | 20～29 | 30～39 | 40～49 | 50～59 | 60～69 | 70～79 | 80歳～ | |
|------------------|------|------|------|-------|------|-------|-------|-------|-------|-------|-------|-------|-------|-------|-------|-------|-------|-------|-------|-------|-------|------|---|
| インフルエンザ | 報告数 | 295 | - | 7 | 9 | 7 | 14 | 13 | 21 | 20 | 19 | 15 | 14 | 67 | 15 | 13 | 17 | 18 | 7 | 11 | 6 | 2 | |
| | 定点当り | 3.17 | - | 0.08 | 0.10 | 0.08 | 0.15 | 0.14 | 0.23 | 0.22 | 0.20 | 0.16 | 0.15 | 0.72 | 0.16 | 0.14 | 0.18 | 0.19 | 0.08 | 0.12 | 0.06 | 0.02 | |
| (小児科定点報告疾病) | | 合計 | ～5ヶ月 | ～11ヶ月 | 1歳 | 2 | 3 | 4 | 5 | 6 | 7 | 8 | 9 | 10～14 | 15～19 | 20歳～ | | | | | | | |
| RSウイルス感染症 | 報告数 | 40 | 8 | 3 | 19 | 5 | 4 | - | - | 1 | - | - | - | - | - | - | - | - | - | - | - | - | |
| | 定点当り | 0.73 | 0.15 | 0.05 | 0.35 | 0.09 | 0.07 | - | - | 0.02 | - | - | - | - | - | - | - | - | - | - | - | - | |
| 咽頭結膜熱 | 報告数 | 78 | 2 | 7 | 34 | 13 | 9 | 6 | 3 | 1 | 1 | - | 1 | - | - | 1 | - | - | - | - | - | - | |
| | 定点当り | 1.42 | 0.04 | 0.13 | 0.62 | 0.24 | 0.16 | 0.11 | 0.05 | 0.02 | 0.02 | - | 0.02 | - | - | 0.02 | - | - | - | - | - | - | |
| A群溶血性レンサ球菌咽頭炎 | 報告数 | 125 | - | 2 | 8 | 15 | 11 | 11 | 20 | 11 | 10 | 7 | 7 | 14 | 1 | 8 | - | - | - | - | - | - | |
| | 定点当り | 2.27 | - | 0.04 | 0.15 | 0.27 | 0.20 | 0.20 | 0.36 | 0.20 | 0.18 | 0.13 | 0.13 | 0.25 | 0.02 | 0.15 | - | - | - | - | - | - | |
| 感染性胃腸炎 | 報告数 | 479 | 6 | 25 | 63 | 63 | 49 | 66 | 42 | 30 | 25 | 12 | 22 | 36 | 9 | 31 | - | - | - | - | - | - | |
| | 定点当り | 8.71 | 0.11 | 0.45 | 1.15 | 1.15 | 0.89 | 1.20 | 0.76 | 0.55 | 0.45 | 0.22 | 0.40 | 0.65 | 0.16 | 0.56 | - | - | - | - | - | - | |
| 水痘 | 報告数 | 13 | - | - | 2 | 3 | - | 1 | 2 | 1 | 1 | 1 | 1 | 1 | - | - | - | - | - | - | - | - | |
| | 定点当り | 0.24 | - | - | 0.04 | 0.05 | - | 0.02 | 0.04 | 0.02 | 0.02 | 0.02 | 0.02 | 0.02 | - | - | - | - | - | - | - | - | |
| 手足口病 | 報告数 | 108 | - | 10 | 48 | 27 | 10 | 3 | 4 | 3 | - | - | 1 | 2 | - | - | - | - | - | - | - | - | |
| | 定点当り | 1.96 | - | 0.18 | 0.87 | 0.49 | 0.18 | 0.05 | 0.07 | 0.05 | - | - | 0.02 | 0.04 | - | - | - | - | - | - | - | - | |
| 伝染性紅斑 | 報告数 | 5 | - | 1 | 1 | 2 | - | - | - | - | 1 | - | - | - | - | - | - | - | - | - | - | - | |
| | 定点当り | 0.09 | - | 0.02 | 0.02 | 0.04 | - | - | - | - | 0.02 | - | - | - | - | - | - | - | - | - | - | - | |
| 突発性発疹 | 報告数 | 25 | - | 8 | 13 | 2 | 1 | - | - | - | - | - | - | 1 | - | - | - | - | - | - | - | - | |
| | 定点当り | 0.45 | - | 0.15 | 0.24 | 0.04 | 0.02 | - | - | - | - | - | - | 0.02 | - | - | - | - | - | - | - | - | |
| 百日咳 | 報告数 | - | - | - | - | - | - | - | - | - | - | - | - | - | - | - | - | - | - | - | - | - | |
| | 定点当り | - | - | - | - | - | - | - | - | - | - | - | - | - | - | - | - | - | - | - | - | - | |
| ヘルパンギーナ | 報告数 | 7 | - | 1 | 1 | - | - | 2 | 1 | 1 | - | - | - | 1 | - | - | - | - | - | - | - | - | |
| | 定点当り | 0.13 | - | 0.02 | 0.02 | - | - | 0.04 | 0.02 | 0.02 | - | - | - | 0.02 | - | - | - | - | - | - | - | - | |
| 流行性耳下腺炎 | 報告数 | 74 | - | - | 3 | 5 | 8 | 10 | 14 | 9 | 8 | 8 | 3 | 5 | - | 1 | - | - | - | - | - | - | |
| | 定点当り | 1.35 | - | - | 0.05 | 0.09 | 0.15 | 0.18 | 0.25 | 0.16 | 0.15 | 0.15 | 0.05 | 0.09 | - | 0.02 | - | - | - | - | - | - | |
| (眼科定点報告疾病) | | 合計 | ～5ヶ月 | ～11ヶ月 | 1歳 | 2 | 3 | 4 | 5 | 6 | 7 | 8 | 9 | 10～14 | 15～19 | 20～29 | 30～39 | 40～49 | 50～59 | 60～69 | 70歳～ | | |
| 急性出血性結膜炎 | 報告数 | - | - | - | - | - | - | - | - | - | - | - | - | - | - | - | - | - | - | - | - | - | - |
| | 定点当り | - | - | - | - | - | - | - | - | - | - | - | - | - | - | - | - | - | - | - | - | - | - |
| 流行性角結膜炎 | 報告数 | 12 | - | - | 3 | - | - | - | - | - | - | - | - | 2 | 1 | - | 3 | 1 | 1 | - | 1 | - | - |
| | 定点当り | 1.71 | - | - | 0.43 | - | - | - | - | - | - | - | - | 0.29 | 0.14 | - | 0.43 | 0.14 | 0.14 | - | 0.14 | - | - |
| (基幹定点報告疾病) | | 合計 | 0歳 | 1～4 | 5～9 | 10～14 | 15～19 | 20～24 | 25～29 | 30～34 | 35～39 | 40～44 | 45～49 | 50～54 | 55～59 | 60～64 | 65～69 | 70歳～ | | | | | |
| 細菌性髄膜炎(真菌性を含む) | 報告数 | - | - | - | - | - | - | - | - | - | - | - | - | - | - | - | - | - | - | - | - | - | |
| | 定点当り | - | - | - | - | - | - | - | - | - | - | - | - | - | - | - | - | - | - | - | - | - | |
| 無菌性髄膜炎 | 報告数 | - | - | - | - | - | - | - | - | - | - | - | - | - | - | - | - | - | - | - | - | - | |
| | 定点当り | - | - | - | - | - | - | - | - | - | - | - | - | - | - | - | - | - | - | - | - | - | |
| マイコプラズマ肺炎 | 報告数 | - | - | - | - | - | - | - | - | - | - | - | - | - | - | - | - | - | - | - | - | - | |
| | 定点当り | - | - | - | - | - | - | - | - | - | - | - | - | - | - | - | - | - | - | - | - | - | |
| クラミジア肺炎(オウム病は除く) | 報告数 | - | - | - | - | - | - | - | - | - | - | - | - | - | - | - | - | - | - | - | - | - | |
| | 定点当り | - | - | - | - | - | - | - | - | - | - | - | - | - | - | - | - | - | - | - | - | - | |
| 感染性胃腸炎(ロタウイルス) | 報告数 | 11 | 2 | 7 | 2 | - | - | - | - | - | - | - | - | - | - | - | - | - | - | - | - | - | |
| | 定点当り | 0.92 | 0.17 | 0.58 | 0.17 | - | - | - | - | - | - | - | - | - | - | - | - | - | - | - | - | - | |