

# 鹿児島県感染症情報

## 2016年 第29週報 (7月18日~7月24日)

発行：鹿児島県環境保健センター

※感染症のホームページアドレス <http://www.pref.kagoshima.jp/kenko-fukushi/kenko-iryu/kansen/index.html>

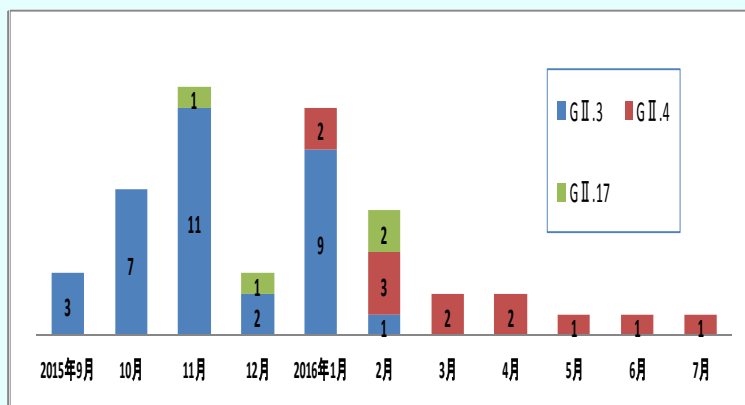
今週、ノロウイルスによる食中毒が発生しています。夏場は食中毒が発生しやすい時期です。衛生管理に努めてください。

志布志保健所管内でノロウイルスを原因物質とする食中毒事例が発生しました。このノロウイルスの遺伝子型はGII.4でした。

図は2015年9月から2016年7月までに当センターで実施した感染症発生動向調査事業による感染性胃腸炎の患者検体(49検体)から検出されたノロウイルス遺伝子型です。

2015年9月から2016年2月にかけてGII.3が多く、2016年1月から7月にかけてはGII.4が多く検出されました。GII.17については、2015年11月、12月それぞれ1件、2016年2月に2件検出されています。

近年では、遺伝子型の一つであるGII.4が流行しており、最近のノロウイルスGII.4は、2012年のNov GII.4 Sydney\_2012に近縁になります。今後もGII.4亜型の変化や動向には注意が必要です。



手足口病が増加しています。手足口病の定点当たりの報告数(4.82)が流行発生警報基準値(5.00)に近づいてきました。全国で高いのは沖縄県(6.41)、鹿児島県(3.91)、千葉県(1.29)です(第27週)。今後の動向に注意してください。

### ☆一～五類感染症(全数報告疾患)の発生状況

一類感染症	発生報告なし
二類感染症	結核8例(肺結核3例, 結核性胸膜炎1例, 無症状病原体保有者4例) 追加 結核(27週:1例, 28週:2例)
三類感染症	腸管出血性大腸菌感染症2例, (血清型/毒素型: O157/VT2 1例, O111/VT1 1例)
四類感染症	レジオネラ症1例
五類感染症	ウイルス性肝炎1例, 侵襲性髄膜炎菌感染症1例, 梅毒1例 追加 後天性免疫不全症候群 (27週:1例)

### ☆定点報告疾患の発生状況

- ・今週の定点医療機関は、インフルエンザ定点 **93**、小児科定点 **55** です。
- ・第29週の定点把握対象疾患の総報告数は965人で、前週(1129人)より164人少ない報告数でした(内容等については4頁参照)。
- ・**流行発生警報**の基準値(開始基準値及び終息基準値)以上の保健所は次のとおりです。

【A群溶血性レンサ球菌咽頭炎(開始8.0, 終息4.0)】: 川薩(6.25), 西之表(6.00) 【手足口病(開始5.0, 終息2.0)】: 川薩(14.50), 鹿児島市(8.54), 始良(5.86), 伊集院(4.25), 加世田(3.33), 指宿(2.50) 【ヘルパンギーナ(開始6.0, 終息2.0)】: 加世田(5.67) 【流行性耳下腺炎(開始6.0, 終息2.0)】: 出水(5.67)

- ・**流行発生注意報**の基準値以上の保健所は次のとおりです。

【流行性耳下腺炎(基準値3.0)】: 鹿児島市(4.69)

※ (数値)は定点当たり報告数  
※ アンダーラインは今週基準値以上の保健所

☆定点報告疾患（定点当たり報告数の上位3疾患の発生状況）

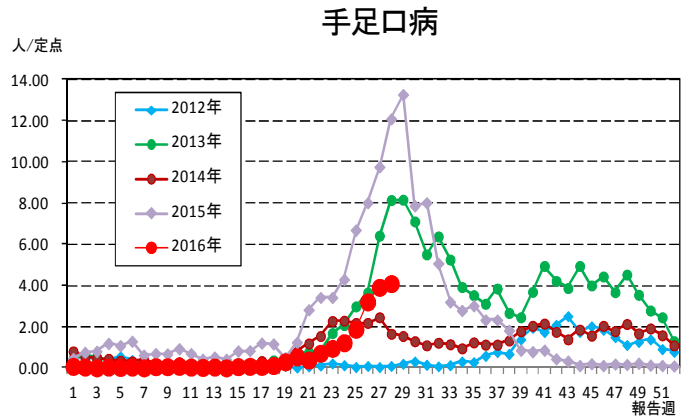
(1) 手足口病

第29週の手足口病の報告数は265人で、前週より40人多く、定点当たりの報告数は4.82であった。

年齢別では、1歳(103人)、2歳(42人)、～11ヶ月(41人)の順に多かった。

保健所別の定点当たり報告数は、川薩保健所(14.50)、鹿児島市保健所(8.54)、始良保健所(5.86)の順に多い。

伊集院保健所が8週連続、川薩保健所、指宿保健所(2.50)が5週連続、加世田保健所(3.33)、鹿児島市保健所が3週連続、始良保健所が2週連続で流行発生警報域である。

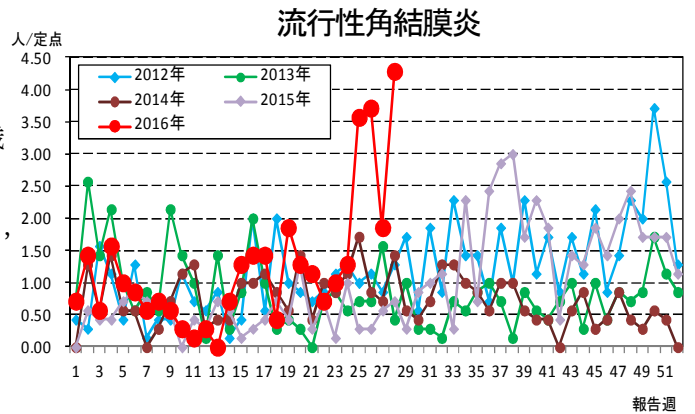


(2) 流行性角結膜炎

第29週の流行性角結膜炎の報告数は27人で、前週より3人少なく、定点当たりの報告数は3.86であった。

年齢別では、5歳、30～39歳(それぞれ4人)、10～14歳(3人)の順に多かった。

保健所別の定点当たり報告数は、鹿児島市保健所(5.00)、鹿屋保健所(4.00)、川薩保健所(3.00)の順に多い。

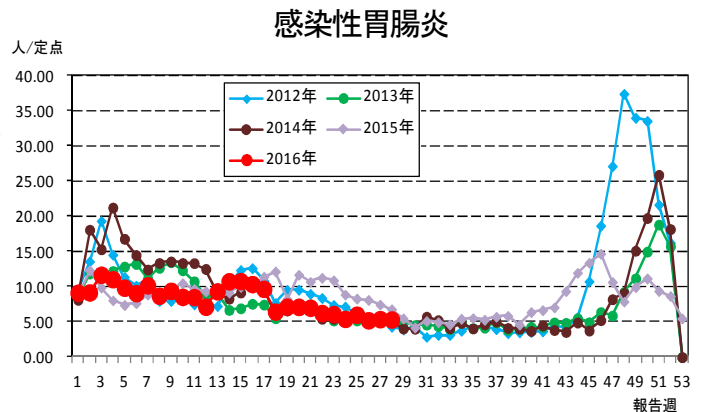


(3) 感染性胃腸炎

第29週の感染性胃腸炎の報告数は196人で、前週より98人少なく、定点当たりの報告数は3.56であった。

年齢別では、1歳(30人)、2歳(28人)、3歳(20人)の順に多かった。

保健所別の定点当たり報告数は、加世田保健所(14.00)、指宿保健所(11.50)、鹿屋保健所(7.80)の順に多い。

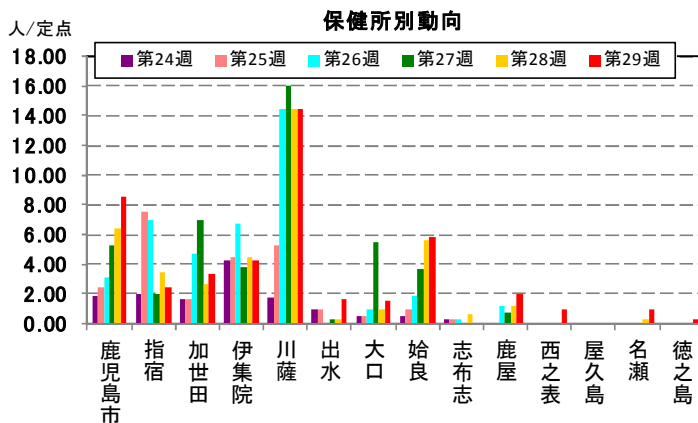
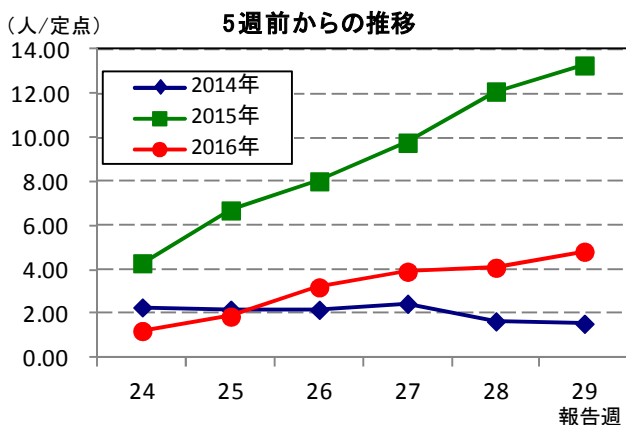


妊婦の風しん抗体保有状況(2016年6月)

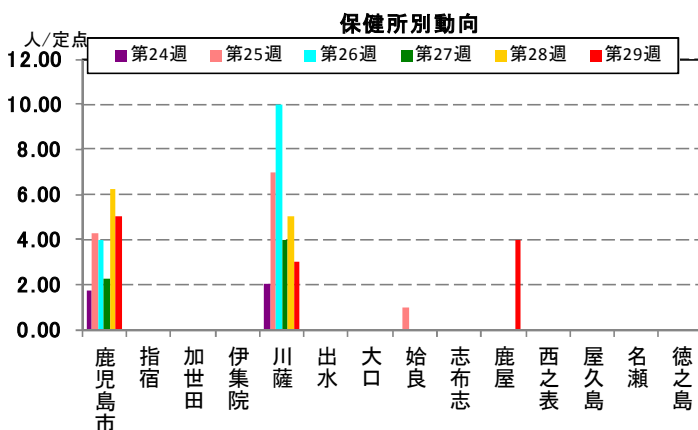
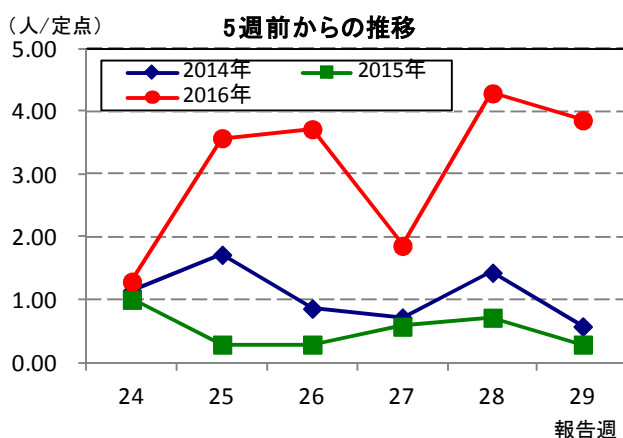
HI法(倍)	8倍未満	8倍	16倍	32倍以上	検査総件数 (人)
LA法(IU/ml)	～7	8～15	16～31	32～	
6月計	64	115	201	586	966
2016年累計	500	673	1,255	3,664	6,092
%	8.2	11.0	20.6	60.1	

☆上位3疾患の5週間前からの定点あたり報告数及び保健所別動向

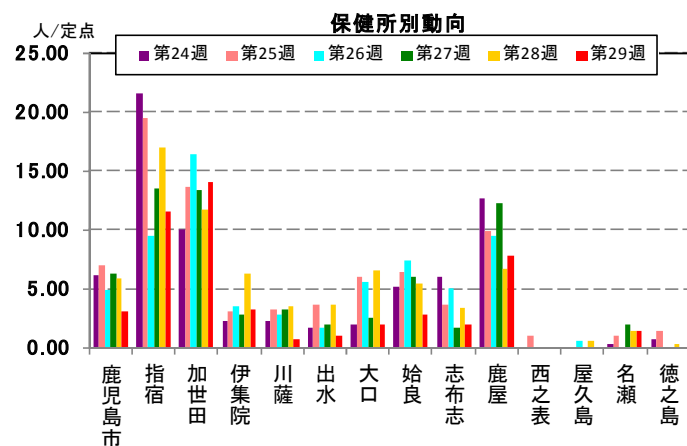
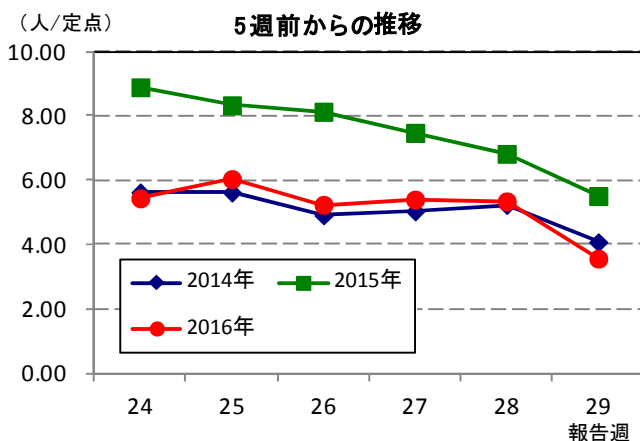
(1) 手足口病



(2) 流行性角結膜炎

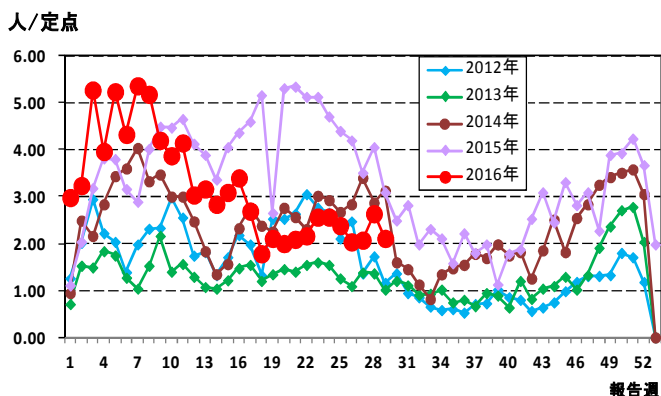


(3) 感染性胃腸炎

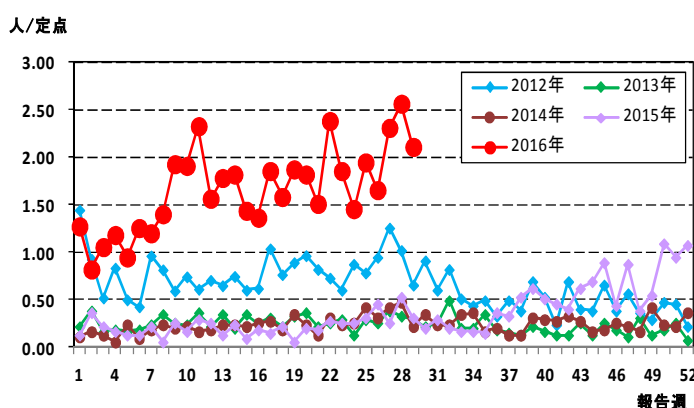


☆注目される感染症の発生状況

★A群溶血性レンサ球菌咽頭炎の発生状況 (鹿児島県)



★流行性耳下腺炎の発生状況 (鹿児島県)



☆定点報告疾患の発生状況

2016年		(報告週) 第29週		
定点種別	定点報告疾患	報告数	定点当り	累積報告数 (2016年)
インフルエンザ定点 (内科・小児科定点)	インフルエンザ	8	0.09	35,176
小児科定点	咽頭結膜熱	22	0.40	1,395
	A群溶血性レンサ球菌咽頭炎	116	2.11	5,088
	感染性胃腸炎	196	3.56	12,923
	水痘	19	0.35	997
	○手足口病	265	4.82	1,251
	伝染性紅斑	16	0.29	753
	突発性発しん	16	0.29	720
	○百日咳	2	0.04	34
	○ヘルパンギーナ	115	2.09	561
	流行性耳下腺炎	116	2.11	2,649
	RSウイルス感染症	38	0.69	1,452
眼科定点	急性出血性結膜炎	-	-	-
	流行性角結膜炎	27	3.86	270
基幹定点	細菌性髄膜炎(真菌性を含む)	-	-	3
	無菌性髄膜炎	2	0.17	12
	マイコプラズマ肺炎	7	0.58	100
	クラミジア肺炎(オウム病は除く)	-	-	-
	感染性胃腸炎(ロタウイルス)	-	0.00	126
報告数合計		965	0	63,510

○印は前週比増

☆5週間前からの疾患別報告数・定点当たり報告数

		5週前 (2016年24週)	4週前 (2016年25週)	3週前 (2016年26週)	2週前 (2016年27週)	1週前 (2016年28週)	今週 (2016年29週)
インフルエンザ	報告数	22	12	9	12	9	8
	定点当り	0.24	0.13	0.10	0.13	0.10	0.09
RSウイルス感染症	報告数	24	31	42	28	41	38
	定点当り	0.44	0.56	0.76	0.51	0.75	0.69
咽頭結膜熱	報告数	65	60	60	45	45	22
	定点当り	1.18	1.09	1.09	0.82	0.82	0.40
A群溶血性レンサ球菌咽頭炎	報告数	141	131	112	114	145	116
	定点当り	2.56	2.38	2.04	2.07	2.64	2.11
感染性胃腸炎	報告数	299	332	288	297	294	196
	定点当り	5.44	6.04	5.24	5.40	5.35	3.56
水痘	報告数	35	22	34	13	24	19
	定点当り	0.64	0.40	0.62	0.24	0.44	0.35
手足口病	報告数	67	103	176	215	225	265
	定点当り	1.22	1.87	3.20	3.91	4.09	4.82
伝染性紅斑	報告数	18	26	20	24	18	16
	定点当り	0.33	0.47	0.36	0.44	0.33	0.29
突発性発しん	報告数	29	26	28	34	32	16
	定点当り	0.53	0.47	0.51	0.62	0.58	0.29
百日咳	報告数	2	3	3	3	1	2
	定点当り	0.04	0.05	0.05	0.05	0.02	0.04
ヘルパンギーナ	報告数	28	49	69	91	114	115
	定点当り	0.51	0.89	1.25	1.65	2.07	2.09
流行性耳下腺炎	報告数	80	107	91	127	141	116
	定点当り	1.45	1.95	1.65	2.31	2.56	2.11
急性出血性結膜炎	報告数	-	-	-	-	-	-
	定点当り	-	-	-	-	-	-
流行性角結膜炎	報告数	9	25	26	13	30	27
	定点当り	1.29	3.57	3.71	1.86	4.29	3.86
細菌性髄膜炎(真菌性を含む)	報告数	-	-	-	-	-	-
	定点当り	-	-	-	-	-	-
無菌性髄膜炎	報告数	1	-	1	1	3	2
	定点当り	0.08	-	0.08	0.08	0.25	0.17
マイコプラズマ肺炎	報告数	5	5	2	4	7	7
	定点当り	0.42	0.42	0.17	0.33	0.58	0.58
クラミジア肺炎(オウム病は除く)	報告数	-	-	-	-	-	-
	定点当り	-	-	-	-	-	-
感染性胃腸炎(ロタウイルス)	報告数	-	-	-	1	-	-
	定点当り	-	-	-	0.08	-	-

疾病別保健所別患者報告数及び定点当たり報告数(男女合計)

2016年29週(07月18日～07月24日)

	インフルエンザ		RSウイルス感染症		咽頭結膜熱		A群溶血性レンサ球菌咽頭炎		感染性胃腸炎		水痘		手足口病		伝染性紅斑		突発性発疹		百日咳	
	報告数	定点当り	報告数	定点当り	報告数	定点当り	報告数	定点当り	報告数	定点当り	報告数	定点当り	報告数	定点当り	報告数	定点当り	報告数	定点当り	報告数	定点当り
総数	8	0.09	38	0.69	22	0.40	116	2.11	196	3.56	19	0.35	265	4.82	16	0.29	16	0.29	2	0.04
鹿児島市	-	-	13	1.00	8	0.62	69	5.31	40	3.08	5	0.38	111	8.54	7	0.54	6	0.46	1	0.08
指宿	-	-	14	7.00	-	-	-	-	23	11.50	-	-	5	2.50	-	-	1	0.50	-	-
加世田	-	-	4	1.33	-	-	2	0.67	42	14.00	-	-	10	3.33	-	-	-	-	1	0.33
伊集院	-	-	2	0.50	3	0.75	1	0.25	13	3.25	4	1.00	17	4.25	-	-	-	-	-	-
川薩	7	1.00	-	-	3	0.75	25	6.25	3	0.75	1	0.25	58	14.50	2	0.50	-	-	-	-
出水	-	-	1	0.33	-	-	1	0.33	3	1.00	-	-	5	1.67	3	1.00	2	0.67	-	-
大口	1	0.33	-	-	-	-	-	-	4	2.00	-	-	3	1.50	-	-	-	-	-	-
始良	-	-	4	0.57	6	0.86	3	0.43	19	2.71	1	0.14	41	5.86	2	0.29	4	0.57	-	-
志布志	-	-	-	-	-	-	1	0.33	6	2.00	-	-	-	-	2	0.67	1	0.33	-	-
鹿屋	-	-	-	-	1	0.20	3	0.60	39	7.80	4	0.80	10	2.00	-	-	1	0.20	-	-
西之表	-	-	-	-	-	-	6	6.00	-	-	-	-	1	1.00	-	-	1	1.00	-	-
屋久島	-	-	-	-	-	-	-	-	-	-	-	-	-	-	-	-	-	-	-	-
名瀬	-	-	-	-	-	-	5	1.67	4	1.33	1	0.33	3	1.00	-	-	-	-	-	-
徳之島	-	-	-	-	1	0.33	-	-	-	-	3	1.00	1	0.33	-	-	-	-	-	-

	ヘルパンギーナ		流行性耳下腺炎		急性出血性結膜炎		流行性角結膜炎		細菌性髄膜炎(真菌性を含む)		無菌性髄膜炎		マイコプラズマ肺炎		クラミジア肺炎(オウム病は除く)		感染性胃腸炎(ロタウイルス)	
	報告数	定点当り	報告数	定点当り	報告数	定点当り	報告数	定点当り	報告数	定点当り	報告数	定点当り	報告数	定点当り	報告数	定点当り	報告数	定点当り
総数	115	2.09	116	2.11	0	0.00	27	3.86	0	0.00	2	0.17	7	0.58	0	0.00	0	0.00
鹿児島市	46	3.54	61	4.69	-	-	20	5.00	-	-	-	-	-	-	-	-	-	-
指宿	3	1.50	2	1.00	...	...	...	...	-	-	-	-	-	-	-	-	-	-
加世田	17	5.67	7	2.33	...	...	...	...	-	-	-	-	-	-	-	-	-	-
伊集院	3	0.75	6	1.50	...	...	...	...	-	-	-	-	-	-	-	-	-	-
川薩	6	1.50	7	1.75	-	-	3	3.00	-	-	-	-	2	2.00	-	-	-	-
出水	2	0.67	17	5.67	...	...	...	...	-	-	1	1.00	1	1.00	-	-	-	-
大口	3	1.50	3	1.50	...	...	...	...	-	-	1	1.00	2	2.00	-	-	-	-
始良	7	1.00	4	0.57	-	-	-	-	-	-	-	-	-	-	-	-	-	-
志布志	1	0.33	2	0.67	...	...	...	...	-	-	-	-	-	-	-	-	-	-
鹿屋	15	3.00	7	1.40	-	-	4	4.00	-	-	-	-	-	-	-	-	-	-
西之表	-	-	-	-	...	...	...	...	-	-	-	-	2	2.00	-	-	-	-
屋久島	-	-	-	-	...	...	...	...	...	...	...	...	...	...	...	...	...	...
名瀬	6	2.00	-	-	...	...	...	...	-	-	-	-	-	-	-	-	-	-
徳之島	6	2.00	-	-	...	...	...	...	...	...	...	...	...	...	...	...	...	...

年齢階級別疾病別患者報告数及び定点当たり報告数（男女合計）

2016年29週(07月18日～07月24日)

(インフルエンザ定点報告疾病)		合計	～5ヶ月	～11ヶ月	1歳	2	3	4	5	6	7	8	9	10～14	15～19	20～29	30～39	40～49	50～59	60～69	70～79	80歳～	
インフルエンザ	報告数	8	-	-	-	1	-	-	-	-	6	1	-	-	-	-	-	-	-	-	-	-	
	定点当り	0.09	-	-	-	0.01	-	-	-	-	0.06	0.01	-	-	-	-	-	-	-	-	-	-	
(小児科定点報告疾病)		合計	～5ヶ月	～11ヶ月	1歳	2	3	4	5	6	7	8	9	10～14	15～19	20歳～							
RSウイルス感染症	報告数	38	9	9	13	3	3	-	1	-	-	-	-	-	-	-	-	-	-	-	-	-	
	定点当り	0.69	0.16	0.16	0.24	0.05	0.05	-	0.02	-	-	-	-	-	-	-	-	-	-	-	-	-	
咽頭結膜熱	報告数	22	-	1	5	3	5	2	3	2	1	-	-	-	-	-	-	-	-	-	-	-	
	定点当り	0.40	-	0.02	0.09	0.05	0.09	0.04	0.05	0.04	0.02	-	-	-	-	-	-	-	-	-	-	-	
A群溶血性レンサ球菌咽頭炎	報告数	116	-	2	14	11	13	16	13	13	9	4	8	6	1	6	-	-	-	-	-	-	
	定点当り	2.11	-	0.04	0.25	0.20	0.24	0.29	0.24	0.24	0.16	0.07	0.15	0.11	0.02	0.11	-	-	-	-	-	-	
感染性胃腸炎	報告数	196	9	16	30	28	20	14	13	11	13	10	5	14	2	11	-	-	-	-	-	-	
	定点当り	3.56	0.16	0.29	0.55	0.51	0.36	0.25	0.24	0.20	0.24	0.18	0.09	0.25	0.04	0.20	-	-	-	-	-	-	
水痘	報告数	19	-	1	5	3	1	4	1	2	2	-	-	-	-	-	-	-	-	-	-	-	
	定点当り	0.35	-	0.02	0.09	0.05	0.02	0.07	0.02	0.04	0.04	-	-	-	-	-	-	-	-	-	-	-	
手足口病	報告数	265	2	41	103	42	37	15	12	5	3	-	-	4	-	1	-	-	-	-	-	-	
	定点当り	4.82	0.04	0.75	1.87	0.76	0.67	0.27	0.22	0.09	0.05	-	-	0.07	-	0.02	-	-	-	-	-	-	
伝染性紅斑	報告数	16	-	-	3	4	2	1	1	1	1	2	-	-	-	1	-	-	-	-	-	-	
	定点当り	0.29	-	-	0.05	0.07	0.04	0.02	0.02	0.02	0.02	0.04	-	-	-	0.02	-	-	-	-	-	-	
突発性発疹	報告数	16	1	9	5	1	-	-	-	-	-	-	-	-	-	-	-	-	-	-	-	-	
	定点当り	0.29	0.02	0.16	0.09	0.02	-	-	-	-	-	-	-	-	-	-	-	-	-	-	-	-	
百日咳	報告数	2	1	-	-	-	-	-	-	-	-	-	-	1	-	-	-	-	-	-	-	-	
	定点当り	0.04	0.02	-	-	-	-	-	-	-	-	-	-	0.02	-	-	-	-	-	-	-	-	
ヘルパンギーナ	報告数	115	2	24	39	21	7	11	4	3	-	2	-	1	-	1	-	-	-	-	-	-	
	定点当り	2.09	0.04	0.44	0.71	0.38	0.13	0.20	0.07	0.05	-	0.04	-	0.02	-	0.02	-	-	-	-	-	-	
流行性耳下腺炎	報告数	116	-	-	1	12	19	22	24	18	8	5	1	6	-	-	-	-	-	-	-	-	
	定点当り	2.11	-	-	0.02	0.22	0.35	0.40	0.44	0.33	0.15	0.09	0.02	0.11	-	-	-	-	-	-	-	-	
(眼科定点報告疾病)		合計	～5ヶ月	～11ヶ月	1歳	2	3	4	5	6	7	8	9	10～14	15～19	20～29	30～39	40～49	50～59	60～69	70歳～		
急性出血性結膜炎	報告数	-	-	-	-	-	-	-	-	-	-	-	-	-	-	-	-	-	-	-	-	-	
	定点当り	-	-	-	-	-	-	-	-	-	-	-	-	-	-	-	-	-	-	-	-	-	
流行性角結膜炎	報告数	27	-	2	2	-	2	-	4	2	-	-	2	3	1	2	4	2	1	-	-	-	
	定点当り	3.86	-	0.29	0.29	-	0.29	-	0.57	0.29	-	-	0.29	0.43	0.14	0.29	0.57	0.29	0.14	-	-	-	
(基幹定点報告疾病)		合計	0歳	1～4	5～9	10～14	15～19	20～24	25～29	30～34	35～39	40～44	45～49	50～54	55～59	60～64	65～69	70歳～					
細菌性髄膜炎(真菌性を含む)	報告数	-	-	-	-	-	-	-	-	-	-	-	-	-	-	-	-	-	-	-	-	-	
	定点当り	-	-	-	-	-	-	-	-	-	-	-	-	-	-	-	-	-	-	-	-	-	
無菌性髄膜炎	報告数	2	-	-	-	-	-	1	-	-	-	-	1	-	-	-	-	-	-	-	-	-	
	定点当り	0.17	-	-	-	-	-	0.08	-	-	-	-	0.08	-	-	-	-	-	-	-	-	-	
マイコプラズマ肺炎	報告数	7	-	1	3	3	-	-	-	-	-	-	-	-	-	-	-	-	-	-	-	-	
	定点当り	0.58	-	0.08	0.25	0.25	-	-	-	-	-	-	-	-	-	-	-	-	-	-	-	-	
クラミジア肺炎(オウム病は除く)	報告数	-	-	-	-	-	-	-	-	-	-	-	-	-	-	-	-	-	-	-	-	-	
	定点当り	-	-	-	-	-	-	-	-	-	-	-	-	-	-	-	-	-	-	-	-	-	
感染性胃腸炎(ロタウイルス)	報告数	-	-	-	-	-	-	-	-	-	-	-	-	-	-	-	-	-	-	-	-	-	
	定点当り	-	-	-	-	-	-	-	-	-	-	-	-	-	-	-	-	-	-	-	-	-	