

鹿児島県感染症情報

2015年 第35週報 (8月24日~8月30日)

発行：鹿児島県環境保健センター

※感染症のホームページアドレス <http://www.pref.kagoshima.jp/kenko-fukushi/kenko-iryu/kansen/index.html>

腸管出血性大腸菌感染症は、秋頃までは発生の多い時期です。特に、保育施設、福祉施設をはじめとする集団施設等では集団感染につながらないように、二次感染防止を徹底してください。

★ 腸管出血性大腸菌感染症の発生動向とその予防対策

平成 27 年における腸管出血性大腸菌感染症の届出状況は、今週の 4 例を含め 31 例(患者 23 例, 無症状病原体保有者 8 例)となりました。血清型別では、O157(14 例, 45%), O26(7 例, 23%), O111(5 例, 16%)の順に多い届出数でした。図には、平成 27 年における性別年齢別届出数を示してあります。予防方法としては、①食材はよく洗ってください。②調理にあたっては十分な加熱を行ってください。③生肉などがふれたまな板、包丁、食器類は、熱湯で十分消毒し、手は十分に洗ってください。④帰宅時、調理前、調理中、食事前、用後は手洗いを十分に行ってください。⑤保育施設等においては、日頃からの注意としておむつ交換時の手洗い、園児に対する排便後、食事前の手洗いの指導の徹底が重要です。⑥乳幼児が口に運ぶおもちゃなどは、きれいに拭き必要に応じて消毒してください。⑦動物との接触後の手洗いを徹底してください。

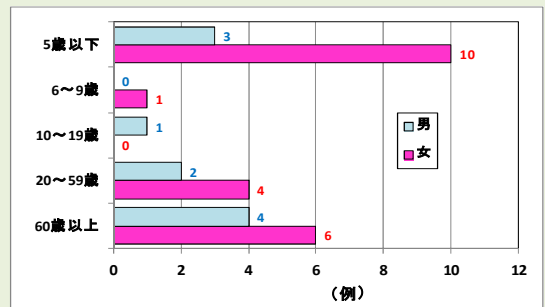


図 平成27年における性別年齢別届出数

RS ウイルス感染症は、乳児での発症が多いことから乳児を中心とした感染防止策を徹底してください。

★ RS ウイルス感染症の発生動向とその予防対策

RS ウイルス感染症の報告数は、前週(82 人)より 38 人多い 120 人(定点当たり報告数 2.18)で、前週の報告数を上回った保健所は、指宿をはじめ 8 保健所でした。年齢別では、1 歳(36%), 6~11 ヶ月(24%), 2 歳(18%)の順に多く、1 歳以下の報告数は全体の 74%を占めました。予防対策としては、乳児期の子どもと接する機会の多い人は、マスクを着用することが大切です。子どもたちが日常的に触れるおもちゃ、手すりなどはこまめにアルコールや塩素系の消毒剤等で消毒し、流水・石けんによる手洗い、アルコール製剤による手指衛生の励行を行ってください。

伝染性紅斑熱の報告数は、2 週連続で増加し、例年と比べると高値で推移しています。今後の動向に注視してください(3 頁のグラフを参照)。飛沫・接触感染する感染症ですので、一般的な予防対策(手洗い、うがい、マスクの着用)に努めてください。

☆一~五類感染症(全数報告疾患)の発生状況

一類感染症	発生報告なし
二類感染症	結核 9 例(肺結核 3 例, 結核性胸膜炎 1 例, 結核性胸膜膿瘍 1 例, 無症状病原体保有者 4 例)
三類感染症	腸管出血性大腸菌感染症 4 例 【血清型/毒素型: O111/VT1(1 例), O111/VT1VT2(2 例), 型不明/VT2(1 例)】
四類感染症	日本紅斑熱 1 例
五類感染症	発生報告なし

☆定点報告疾患の発生状況

- ・今週の定点医療機関は、インフルエンザ定点 **93**, 小児科定点 **55** です。
- ・第 35 週の定点把握対象疾患の総報告数は 886 人で、前週(886 人)と同数の報告数でした(詳細については後述)。
- ・**流行発生警報**の基準値 【疾病名(開始基準値及び終息基準値)】以上の保健所は次のとおりです。
 - 【手足口病(開始 5, 終息 2)】: 指宿(10.50), 川薩(6.25), 鹿児島市(5.00), 出水(3.00), 始良(2.71), 大口(2.50), 西之表(2.00)
 - 【伝染性紅斑(開始 2, 終息 1)】: 始良(3.00), 志布志(2.67), 鹿屋(2.60), 指宿(2.50), 鹿児島市(2.38)
 - 【百日咳(開始 1, 終息 0.1)】: 指宿(1.50)
- ・**流行発生注意報**の基準値以上の保健所は次のとおりです。

※ (数値) は定点当たり報告数
※ アンダーラインは今週基準値以上の保健所

今週は、流行発生注意報域の保健所はありません。

☆定点報告疾患（定点当たり報告数の上位3疾患の発生状況）

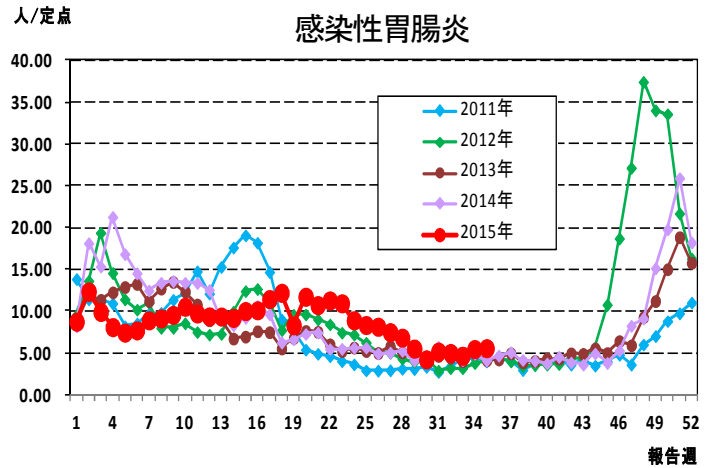
(1) 感染性胃腸炎

第35週の感染性胃腸炎の報告数は306人で、前週より6人多く、定点当たりの報告数は5.56であった。

年齢別では、3歳(42人)、1歳(39人)、4歳(35人)の順に多かった。

保健所別の定点当たり報告数は、鹿屋保健所(14.20)、指宿保健所(10.00)、加世田保健所(9.67)の順に多い。

流行発生警報域の保健所は、平成27年第30週(7/20～7/26)以降ない。



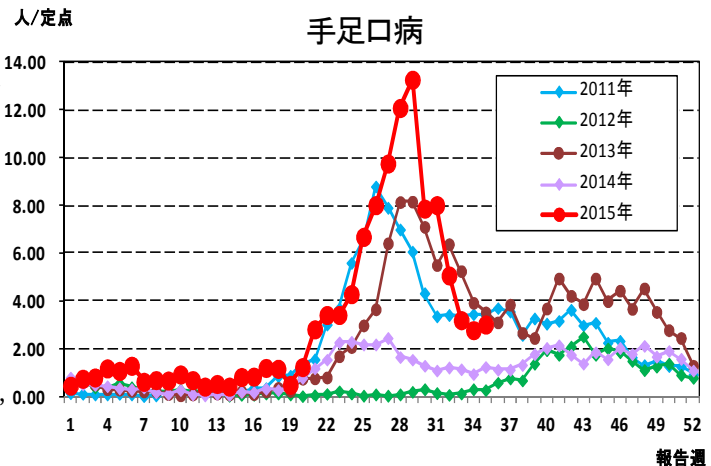
(2) 手足口病

第35週の手足口病の報告数は166人で、前週より13人多く、定点当たりの報告数は3.02であった。

年齢別では、1歳(82人)、2歳(31人)、6～11ヶ月、3歳(それぞれ16人)の順に多かった。

保健所別の定点当たり報告数は、指宿保健所(10.50)、川薩保健所(6.25)、鹿児島市保健所(5.00)の順に多い。

指宿保健所が15週連続、川薩保健所、出水保健所(3.00)が14週連続、鹿児島市保健所が12週連続、大口保健所(2.50)、西之表保健所(2.00)が10週連続、始良保健所(2.71)が9週連続で流行発生警報域である。

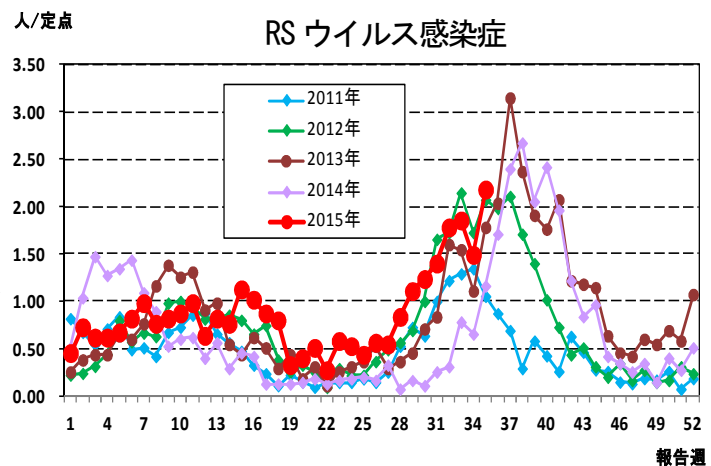


(3) RSウイルス感染症

第35週のRSウイルス感染症の報告数は120人で、前週より38人多く、定点当たりの報告数は2.18であった。

年齢別では、1歳(43人)、6～11ヶ月(29人)、2歳(21人)の順に多かった。

保健所別の定点当たり報告数は、出水保健所(6.67)、指宿保健所(4.50)、川薩保健所(4.25)の順に多い。

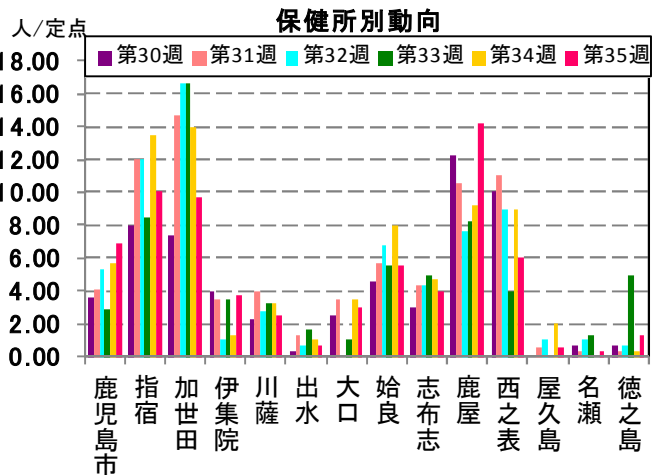
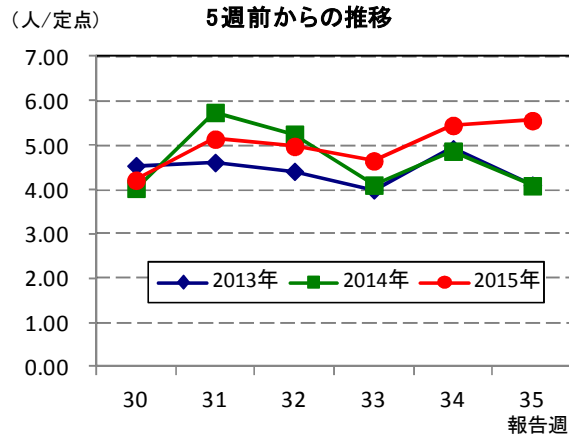


☆鹿児島県の妊婦における風しん抗体検査の調査事業結果報告

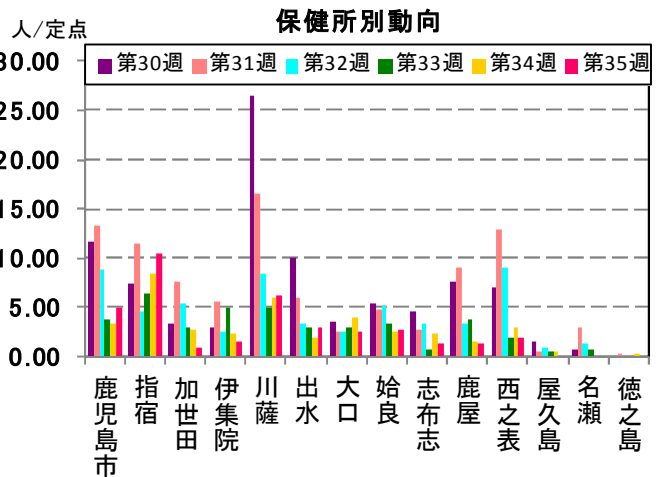
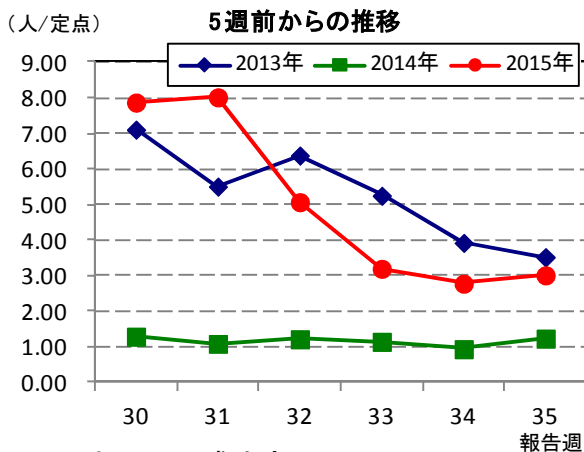
妊婦の風しん抗体保有状況(7月)					
HI法(倍)	8倍未満	8倍	16倍	32倍以上	検査総件数 (人)
LA法(IU/ml)	～7	8～15	16～31	32～	
7月計	91	102	225	628	1,046
2015年累計	730	804	1,528	4,129	7,191
%	10.2	11.2	21.2	57.4	

☆上位3疾患の5週間前からの定点あたり報告数及び保健所別動向

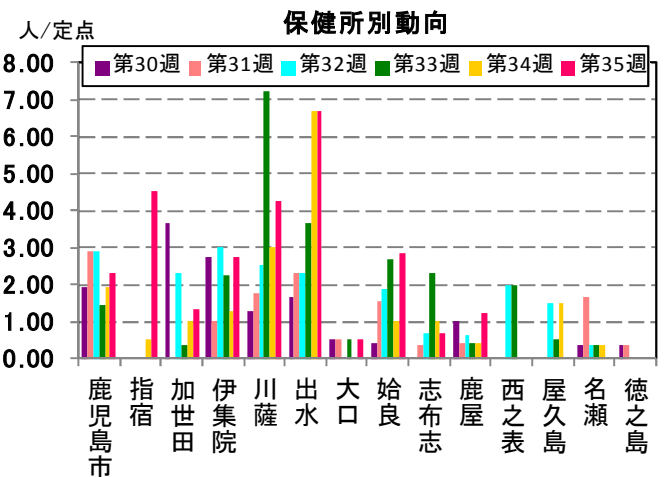
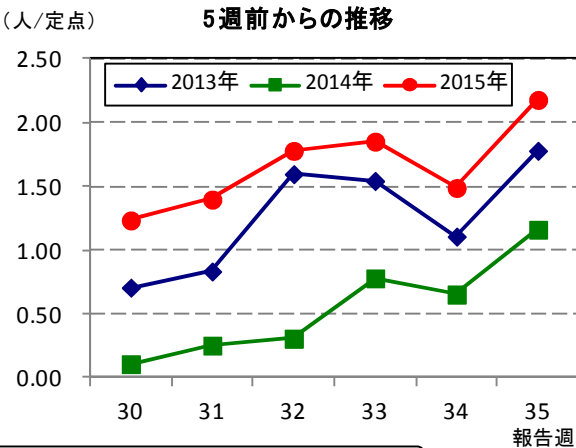
(1) 感染性胃腸炎



(2) 手足口病

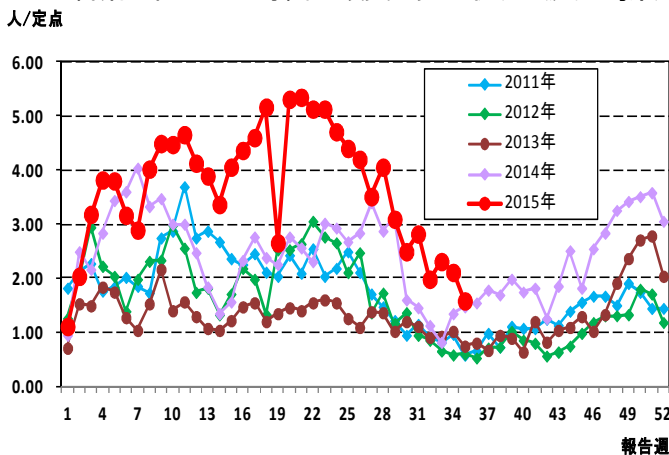


(3) RS ウイルス感染症

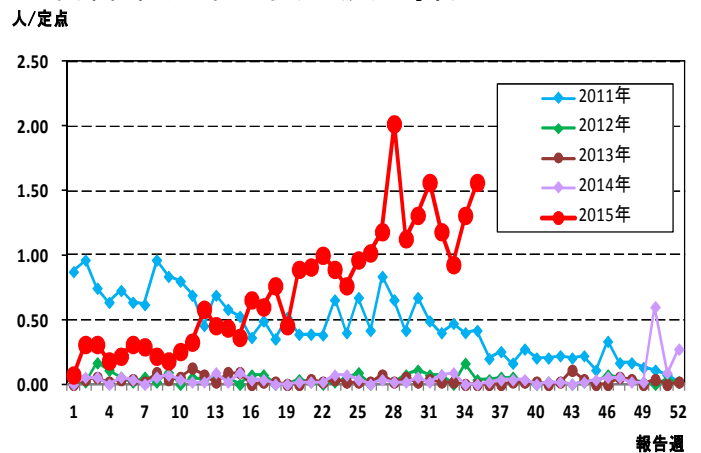


☆注目される感染症の発生状況

★A 群溶血性レンサ球菌咽頭炎の発生状況 (鹿児島県)



★伝染性紅斑の発生状況 (鹿児島県)



☆定点報告疾患の発生状況

2015年	(報告週)	第35週		
定点種別	定点報告疾患	報告数	定点当り	累積報告数 (2015年)
インフルエンザ定点 (内科・小児科定点)	インフルエンザ	6	0.06	32,754
小児科定点	咽頭結膜熱	21	0.38	1,239
	A群溶血性レンサ球菌咽頭炎	87	1.58	7,041
	○ 感染性胃腸炎	306	5.56	16,588
	水痘	11	0.20	963
	○ 手足口病	166	3.02	6,050
	○ 伝染性紅斑	86	1.56	1,408
	突発性発しん	35	0.64	989
	○ 百日咳	3	0.05	59
	ヘルパンギーナ	30	0.55	1,890
	流行性耳下腺炎	8	0.15	418
	○ RSウイルス感染症	120	2.18	1,673
眼科定点	急性出血性結膜炎	-	-	1
	流行性角結膜炎	5	0.71	146
基幹定点	細菌性髄膜炎(真菌性を含む)	-	-	4
	無菌性髄膜炎	-	-	3
	マイコプラズマ肺炎	2	0.17	35
	クラミジア肺炎(オウム病は除く)	-	-	-
	感染性胃腸炎(ロタウイルス)	-	0.00	27
報告数合計		886	0	71,288

○印は前週比増

☆5週間前からの疾患別報告数・定点当たり報告数

		5週前 (2015年30週)	4週前 (2015年31週)	3週前 (2015年32週)	2週前 (2015年33週)	1週前 (2015年34週)	今週 (2015年35週)
インフルエンザ	報告数	19	29	19	12	9	6
	定点当り	0.20	0.31	0.20	0.13	0.10	0.06
RSウイルス感染症	報告数	68	77	98	102	82	120
	定点当り	1.24	1.40	1.78	1.85	1.49	2.18
咽頭結膜熱	報告数	40	33	21	22	21	21
	定点当り	0.73	0.60	0.38	0.40	0.38	0.38
A群溶血性レンサ球菌咽頭炎	報告数	137	155	109	127	116	87
	定点当り	2.49	2.82	1.98	2.31	2.11	1.58
感染性胃腸炎	報告数	232	283	274	256	300	306
	定点当り	4.22	5.15	4.98	4.65	5.45	5.56
水痘	報告数	22	12	18	16	21	11
	定点当り	0.40	0.22	0.33	0.29	0.38	0.20
手足口病	報告数	433	441	279	176	153	166
	定点当り	7.87	8.02	5.07	3.20	2.78	3.02
伝染性紅斑	報告数	72	86	65	51	72	86
	定点当り	1.31	1.56	1.18	0.93	1.31	1.56
突発性発しん	報告数	30	32	33	37	46	35
	定点当り	0.55	0.58	0.60	0.67	0.84	0.64
百日咳	報告数	-	1	2	-	-	3
	定点当り	-	0.02	0.04	-	-	0.05
ヘルパンギーナ	報告数	131	95	79	33	38	30
	定点当り	2.38	1.73	1.44	0.60	0.69	0.55
流行性耳下腺炎	報告数	11	16	11	9	9	8
	定点当り	0.20	0.29	0.20	0.16	0.16	0.15
急性出血性結膜炎	報告数	-	-	-	-	-	-
	定点当り	-	-	-	-	-	-
流行性角結膜炎	報告数	6	7	8	2	16	5
	定点当り	0.86	1.00	1.14	0.29	2.29	0.71
細菌性髄膜炎(真菌性を含む)	報告数	-	-	-	-	1	-
	定点当り	-	-	-	-	0.08	-
無菌性髄膜炎	報告数	-	-	-	1	-	-
	定点当り	-	-	-	0.08	-	-
マイコプラズマ肺炎	報告数	2	9	6	5	2	2
	定点当り	0.17	0.75	0.50	0.42	0.17	0.17
クラミジア肺炎(オウム病は除く)	報告数	-	-	-	-	-	-
	定点当り	-	-	-	-	-	-
感染性胃腸炎(ロタウイルス)	報告数	-	-	-	-	-	-
	定点当り	-	-	-	-	-	-

疾病別保健所別患者報告数及び定点当たり報告数(男女合計)

2015年35週(08月24日～08月30日)

	インフルエンザ		RSウイルス感染症		咽頭結膜熱		A群溶血性レンサ球菌咽頭炎		感染性胃腸炎		水痘		手足口病		伝染性紅斑		突発性発しん		百日咳	
	報告数	定点当り	報告数	定点当り	報告数	定点当り	報告数	定点当り	報告数	定点当り	報告数	定点当り	報告数	定点当り	報告数	定点当り	報告数	定点当り	報告数	定点当り
総数	6	0.06	120	2.18	21	0.38	87	1.58	306	5.56	11	0.20	166	3.02	86	1.56	35	0.64	3	0.05
鹿児島市	5	0.22	30	2.31	10	0.77	54	4.15	90	6.92	3	0.23	65	5.00	31	2.38	12	0.92	-	-
指宿	-	-	9	4.50	-	-	1	0.50	20	10.00	1	0.50	21	10.50	5	2.50	-	-	3	1.50
加世田	-	-	4	1.33	-	-	-	-	29	9.67	-	-	3	1.00	5	1.67	-	-	-	-
伊集院	-	-	11	2.75	3	0.75	3	0.75	15	3.75	-	-	6	1.50	2	0.50	-	-	-	-
川薩	-	-	17	4.25	3	0.75	11	2.75	10	2.50	1	0.25	25	6.25	1	0.25	8	2.00	-	-
出水	-	-	20	6.67	-	-	4	1.33	2	0.67	1	0.33	9	3.00	-	-	-	-	-	-
大口	-	-	1	0.50	-	-	-	-	6	3.00	-	-	5	2.50	-	-	3	1.50	-	-
始良	-	-	20	2.86	2	0.29	8	1.14	39	5.57	-	-	19	2.71	21	3.00	5	0.71	-	-
志布志	-	-	2	0.67	-	-	4	1.33	12	4.00	-	-	4	1.33	8	2.67	2	0.67	-	-
鹿屋	1	0.13	6	1.20	1	0.20	2	0.40	71	14.20	4	0.80	7	1.40	13	2.60	5	1.00	-	-
西之表	-	-	-	-	2	2.00	-	-	6	6.00	1	1.00	2	2.00	-	-	-	-	-	-
屋久島	-	-	-	-	-	-	-	-	1	0.50	-	-	-	-	-	-	-	-	-	-
名瀬	-	-	-	-	-	-	-	-	1	0.33	-	-	-	-	-	-	-	-	-	-
徳之島	-	-	-	-	-	-	-	-	4	1.33	-	-	-	-	-	-	-	-	-	-

	ヘルパンギーナ		流行性耳下腺炎		急性出血性結膜炎		流行性角結膜炎		細菌性髄膜炎(真菌性を含む)		無菌性髄膜炎		マイコプラズマ肺炎		クラミジア肺炎(オウム病は除く)		感染性胃腸炎(ロタウイルス)	
	報告数	定点当り	報告数	定点当り	報告数	定点当り	報告数	定点当り	報告数	定点当り	報告数	定点当り	報告数	定点当り	報告数	定点当り	報告数	定点当り
総数	30	0.55	8	0.15	0	0.00	5	0.71	0	0.00	0	0.00	2	0.17	0	0.00	0	0.00
鹿児島市	16	1.23	5	0.38	-	-	1	0.25	-	-	-	-	-	-	-	-	-	-
指宿	2	1.00	-	-	-	-	-	-	-	-	-	-	-	-
加世田	5	1.67	-	-	-	-	-	-	-	-	-	-	-	-
伊集院	1	0.25	1	0.25	-	-	-	-	-	-	-	-	-	-
川薩	1	0.25	-	-	-	-	2	2.00	-	-	-	-	2	2.00	-	-	-	-
出水	-	-	-	-	-	-	-	-	-	-	-	-	-	-
大口	-	-	-	-	-	-	-	-	-	-	-	-	-	-
始良	-	-	1	0.14	-	-	1	1.00	-	-	-	-	-	-	-	-	-	-
志布志	1	0.33	-	-	-	-	-	-	-	-	-	-	-	-
鹿屋	3	0.60	1	0.20	-	-	1	1.00	-	-	-	-	-	-	-	-	-	-
西之表	1	1.00	-	-	-	-	-	-	-	-	-	-	-	-
屋久島	-	-	-	-
名瀬	-	-	-	-	-	-	-	-	-	-	-	-	-	-
徳之島	-	-	-	-

年齢階級別疾病別患者報告数及び定点当たり報告数（男女合計）

2015年35週(08月24日～08月30日)

(インフルエンザ定点報告疾病)		合計	～5ヶ月	～11ヶ月	1歳	2	3	4	5	6	7	8	9	10～14	15～19	20～29	30～39	40～49	50～59	60～69	70～79	80歳～	
インフルエンザ	報告数	6	-	-	-	1	-	-	-	1	-	-	-	-	-	2	-	2	-	-	-	-	
	定点当り	0.06	-	-	-	0.01	-	-	-	0.01	-	-	-	-	-	0.02	-	0.02	-	-	-	-	
(小児科定点報告疾病)		合計	～5ヶ月	～11ヶ月	1歳	2	3	4	5	6	7	8	9	10～14	15～19	20歳～							
RSウイルス感染症	報告数	120	17	29	43	21	8	1	-	-	-	-	-	-	-	1	-	-	-	-	-	-	
	定点当り	2.18	0.31	0.53	0.78	0.38	0.15	0.02	-	-	-	-	-	-	-	0.02	-	-	-	-	-	-	
咽頭結膜熱	報告数	21	-	2	6	4	4	-	2	-	1	-	-	2	-	-	-	-	-	-	-	-	
	定点当り	0.38	-	0.04	0.11	0.07	0.07	-	0.04	-	0.02	-	-	0.04	-	-	-	-	-	-	-	-	
A群溶血性レンサ球菌咽頭炎	報告数	87	-	-	8	11	10	14	13	9	5	7	3	3	2	2	-	-	-	-	-	-	
	定点当り	1.58	-	-	0.15	0.20	0.18	0.25	0.24	0.16	0.09	0.13	0.05	0.05	0.04	0.04	-	-	-	-	-	-	
感染性胃腸炎	報告数	306	5	14	39	27	42	35	24	11	13	14	13	28	12	29	-	-	-	-	-	-	
	定点当り	5.56	0.09	0.25	0.71	0.49	0.76	0.64	0.44	0.20	0.24	0.25	0.24	0.51	0.22	0.53	-	-	-	-	-	-	
水痘	報告数	11	-	2	-	2	1	3	-	2	-	-	-	1	-	-	-	-	-	-	-	-	
	定点当り	0.20	-	0.04	-	0.04	0.02	0.05	-	0.04	-	-	-	0.02	-	-	-	-	-	-	-	-	
手足口病	報告数	166	-	16	82	31	16	9	5	1	1	-	2	3	-	-	-	-	-	-	-	-	
	定点当り	3.02	-	0.29	1.49	0.56	0.29	0.16	0.09	0.02	0.02	-	0.04	0.05	-	-	-	-	-	-	-	-	
伝染性紅斑	報告数	86	-	-	10	10	10	11	12	12	7	3	3	3	-	5	-	-	-	-	-	-	
	定点当り	1.56	-	-	0.18	0.18	0.18	0.20	0.22	0.22	0.13	0.05	0.05	0.05	-	0.09	-	-	-	-	-	-	
突発性発疹	報告数	35	2	8	22	3	-	-	-	-	-	-	-	-	-	-	-	-	-	-	-	-	
	定点当り	0.64	0.04	0.15	0.40	0.05	-	-	-	-	-	-	-	-	-	-	-	-	-	-	-	-	
百日咳	報告数	3	-	-	1	-	-	1	-	-	-	-	-	-	-	1	-	-	-	-	-	-	
	定点当り	0.05	-	-	0.02	-	-	0.02	-	-	-	-	-	-	-	0.02	-	-	-	-	-	-	
ヘルパンギーナ	報告数	30	1	4	13	6	3	3	-	-	-	-	-	-	-	-	-	-	-	-	-	-	
	定点当り	0.55	0.02	0.07	0.24	0.11	0.05	0.05	-	-	-	-	-	-	-	-	-	-	-	-	-	-	
流行性耳下腺炎	報告数	8	-	-	1	3	1	1	-	1	-	-	-	1	-	-	-	-	-	-	-	-	
	定点当り	0.15	-	-	0.02	0.05	0.02	0.02	-	0.02	-	-	-	0.02	-	-	-	-	-	-	-	-	
(眼科定点報告疾病)		合計	～5ヶ月	～11ヶ月	1歳	2	3	4	5	6	7	8	9	10～14	15～19	20～29	30～39	40～49	50～59	60～69	70歳～		
急性出血性結膜炎	報告数	-	-	-	-	-	-	-	-	-	-	-	-	-	-	-	-	-	-	-	-	-	-
	定点当り	-	-	-	-	-	-	-	-	-	-	-	-	-	-	-	-	-	-	-	-	-	-
流行性角結膜炎	報告数	5	-	-	1	-	2	-	-	-	-	1	-	-	-	-	1	-	-	-	-	-	-
	定点当り	0.71	-	-	0.14	-	0.29	-	-	-	-	0.14	-	-	-	-	0.14	-	-	-	-	-	-
(基幹定点報告疾病)		合計	0歳	1～4	5～9	10～14	15～19	20～24	25～29	30～34	35～39	40～44	45～49	50～54	55～59	60～64	65～69	70歳～					
細菌性髄膜炎(真菌性を含む)	報告数	-	-	-	-	-	-	-	-	-	-	-	-	-	-	-	-	-	-	-	-	-	
	定点当り	-	-	-	-	-	-	-	-	-	-	-	-	-	-	-	-	-	-	-	-	-	
無菌性髄膜炎	報告数	-	-	-	-	-	-	-	-	-	-	-	-	-	-	-	-	-	-	-	-	-	
	定点当り	-	-	-	-	-	-	-	-	-	-	-	-	-	-	-	-	-	-	-	-	-	
マイコプラズマ肺炎	報告数	2	-	-	1	1	-	-	-	-	-	-	-	-	-	-	-	-	-	-	-	-	
	定点当り	0.17	-	-	0.08	0.08	-	-	-	-	-	-	-	-	-	-	-	-	-	-	-	-	
クラミジア肺炎(オウム病は除く)	報告数	-	-	-	-	-	-	-	-	-	-	-	-	-	-	-	-	-	-	-	-	-	
	定点当り	-	-	-	-	-	-	-	-	-	-	-	-	-	-	-	-	-	-	-	-	-	
感染性胃腸炎(ロタウイルス)	報告数	-	-	-	-	-	-	-	-	-	-	-	-	-	-	-	-	-	-	-	-	-	
	定点当り	-	-	-	-	-	-	-	-	-	-	-	-	-	-	-	-	-	-	-	-	-	