

鹿児島県感染症情報

2015年 第31週報 (7月27日~8月2日)

発行：鹿児島県環境保健センター

※感染症のホームページアドレス <http://www.pref.kagoshima.jp/kenko-fukushi/kenko-iryu/kansen/index.html>

重症熱性血小板減少症候群は、ウイルスを保有しているマダニに刺咬されることにより感染します。このため、マダニの活動が盛んな春から秋にかけて患者発生が多くあります。野山等に入る際は、肌の露出を少なくし、マダニに刺咬されないように注意してください。

★ 重症熱性血小板減少症候群(SFTS)の発生動向とその予防対策

平成27年における重症熱性血小板減少症候群の届出状況は、今週の2例を含めて4例(男性1例、女性3例)となりました(平成25年5例、平成26年4例)。これまでに届出のあった全13症例の症状別をみると、血小板減少、発熱(それぞれ13例)、白血球減少(12例)、食欲不振(11例)の順で、マダニによる刺咬が確認できた症例は4例でした。また、発病から初診までの期間は平均4.8日(最長9日)でした。図には、県内の平成25~27年における発病月別数の推移を示しています。予防対策としては、長袖・長ズボン、足を完全に覆う靴、帽子、手袋等を着用することが大事です。野山や山林に入った後、発熱、食欲不振、全身の倦怠感、下痢等の症状が現れた場合には、早めに医療機関を受診してください。

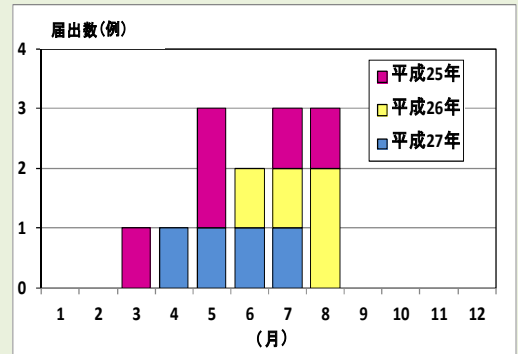


図 平成25~27年における発病月別数の推移

伝染性紅斑の報告数が例年と比べると高水準となってきました。今後の動向に十分注意してください。

★ 伝染性紅斑の発生動向とその予防対策

伝染性紅斑の報告数は、前週(72人)より14人多い86人(定点当たり報告数1.56)で、2週連続で増加しました(3頁のグラフ「注目される感染症の発生状況」を参照)。前週の報告数を上回った保健所は、鹿屋、始良、大口をはじめ7保健所でした。本疾患は、ヒトパルボウイルスB19型の感染による紅斑を主症状とする流行性発疹性疾患です。飛沫感染(咳、くしゃみなどにより飛び散った唾液や鼻水などで感染)、接触感染(汚染された手指や物を介した感染)により感染します。手洗いうがいによる予防対策を励行してください。

RSウイルス感染症の報告数は、前週(68人)より9人多い77人(定点当たり報告数1.40)で、4週連続で増加しました。保健所別では、鹿児島市(2.92)、出水(2.33)、川薩(1.75)の順に多い報告数でした。予防対策としては、マスクの着用、石けん等による手洗い、手すりやおもちゃ等のアルコールや塩素系消毒剤による消毒を心がけてください。

☆一~五類感染症(全数報告疾患)の発生状況

一類感染症	発生報告なし
二類感染症	結核4例(肺結核4例)
三類感染症	発生報告なし
四類感染症	重症熱性血小板減少症候群(SFTS)2例
五類感染症	侵襲性肺炎球菌感染症1例、クロイツフェルト・ヤコブ病1例

☆定点報告疾患の発生状況

- ・今週の定点医療機関は、インフルエンザ定点93、小児科定点55です。
- ・第31週の定点把握対象疾患の総報告数は1276人で、前週(1203人)より73人多い報告数でした(詳細については後述)。
- ・流行発生警報の基準値(開始基準値及び終息基準値)以上の保健所は次のとおりです。

【手足口病(開始5、終息2)】：川薩(16.50)、鹿児島市(13.38)、西之表(13.00)、指宿(11.50)、鹿屋(9.00)、加世田(7.67)、出水(6.00)、伊集院(5.50)、始良(4.71)、志布志(2.67)、大口(2.50)、【A群溶血性レンサ球菌咽頭炎(開始8、終息4)】：鹿児島市(7.38)

【ヘルパンギーナ(開始6、終息2)】：西之表(6.00)、指宿(4.50)、加世田(3.00)、鹿児島市(2.31)、始良(2.14)

【伝染性紅斑(開始2、終息1)】：鹿屋(4.80)、始良(2.57)、指宿(2.50)、大口(2.00)、鹿児島市(1.62)

- ・流行発生注意報の基準値以上の保健所は次のとおりです。

今週は、流行発生注意報域の保健所はありません。

※ (数値) は定点当たり報告数

※ アンダーラインは今週基準値以上の保健所

☆定点報告疾患（定点当たり報告数の上位3疾患の発生状況）

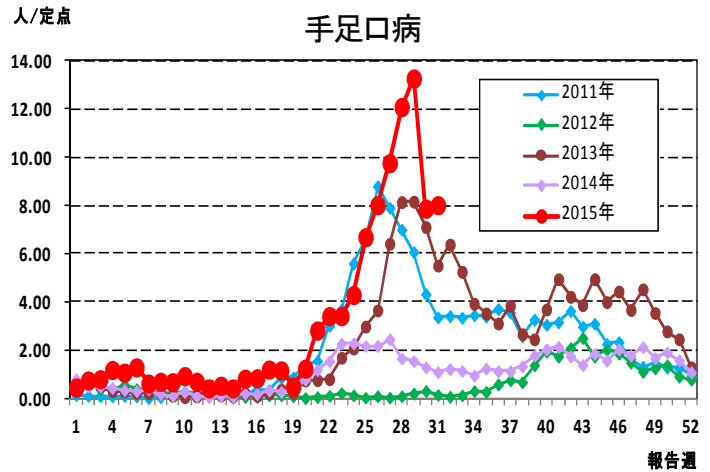
(1)手足口病

第31週の手足口病の報告数は441人で、前週より8人多く、定点当たりの報告数は8.02であった。

年齢別では、1歳(174人)、2歳(92人)、6～11ヶ月(83人)の順に多かった。

保健所別の定点当たり報告数は、川薩保健所(16.50)、鹿児島市保健所(13.38)、西之表保健所(13.00)の順に多い。

指宿保健所(11.50)が11週連続、川薩保健所、出水保健所(6.00)が10週連続、鹿児島市保健所が8週連続、西之表保健所、伊集院保健所(5.50)、志布志保健所(2.67)、大口保健所(2.50)が6週連続、鹿屋保健所(9.00)、始良保健所(4.71)が5週連続、加世田保健所(7.67)が3週連続で流行発生警報域である。



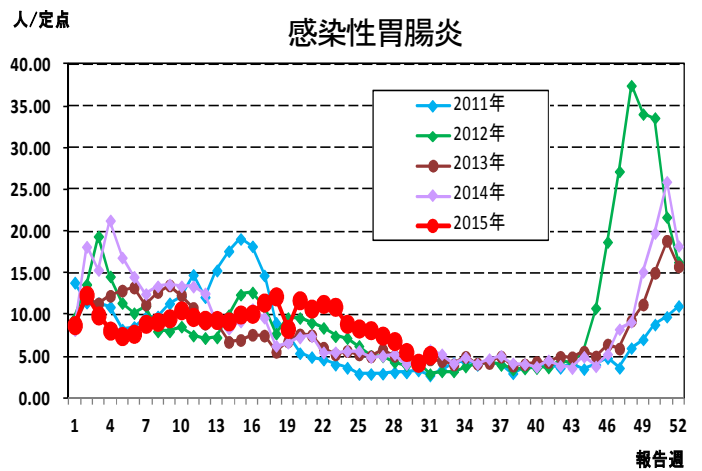
(2)感染性胃腸炎

第31週の感染性胃腸炎の報告数は283人で、前週より51人多く、定点当たりの報告数は5.15であった。

年齢別では、1歳(36人)、3歳、20歳以上(それぞれ35人)の順に多かった。

保健所別の定点当たり報告数は、加世田保健所(14.67)、指宿保健所(12.00)、西之表保健所(11.00)の順に多い。

流行発生警報域の保健所は、平成27年第30週(7/20～7/26)以降ない。



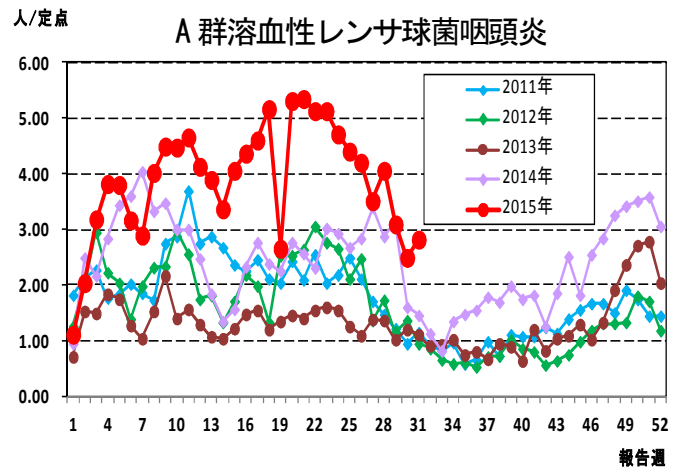
(3)A群溶血性レンサ球菌咽頭炎

第31週のA群溶血性レンサ球菌咽頭炎の報告数は155人で、前週より18人多く、定点当たりの報告数は2.82であった。

年齢別では、5歳(23人)、3歳(22人)、6歳(20人)の順に多かった。

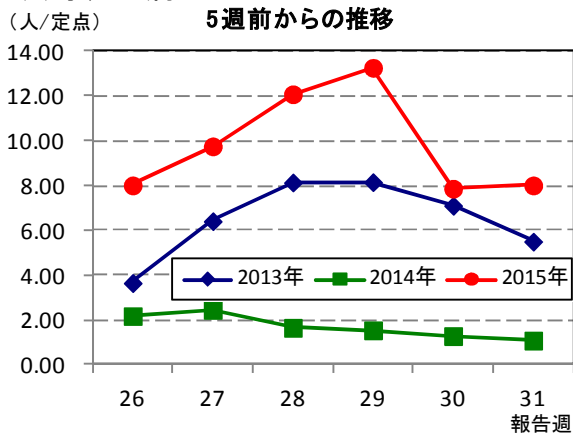
保健所別の定点当たり報告数は、鹿児島市保健所(7.38)、川薩保健所(4.50)、出水保健所(3.00)の順に多い。

鹿児島市保健所が28週連続で流行発生警報域である。

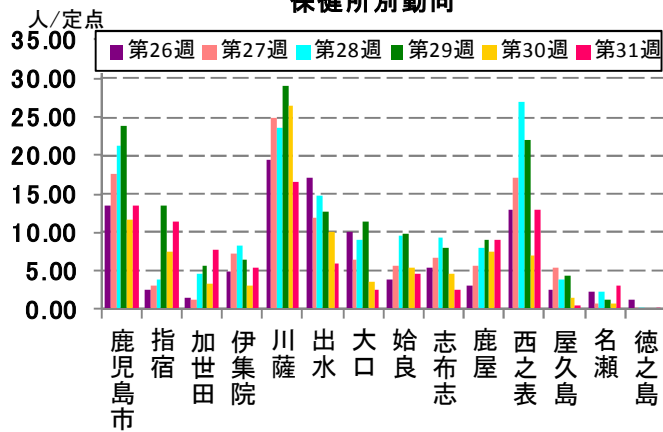


☆上位3疾患の5週間前からの定点あたり報告数及び保健所別動向

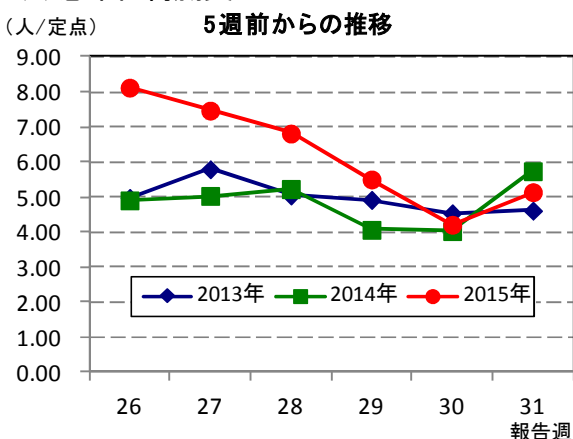
(1)手足口病



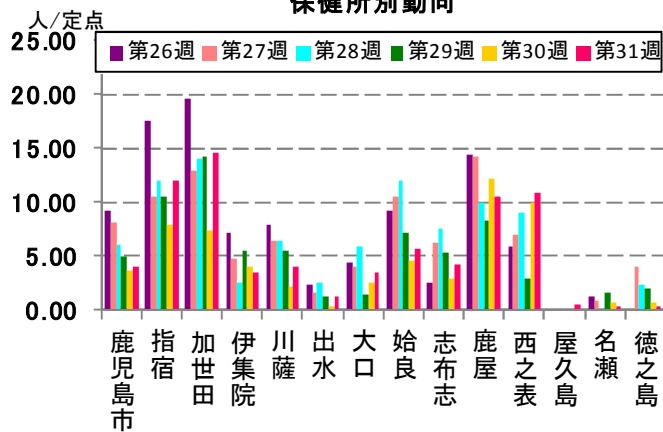
保健所別動向



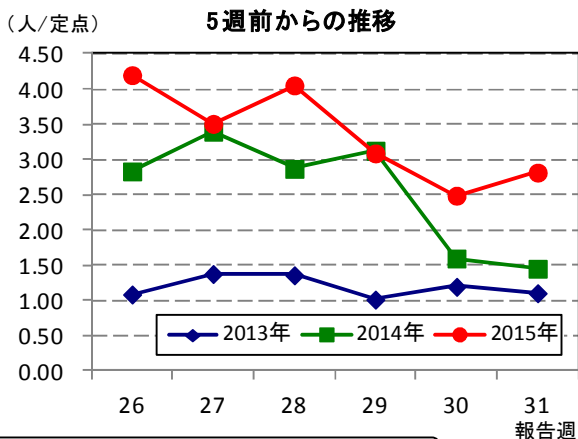
(2)感染性胃腸炎



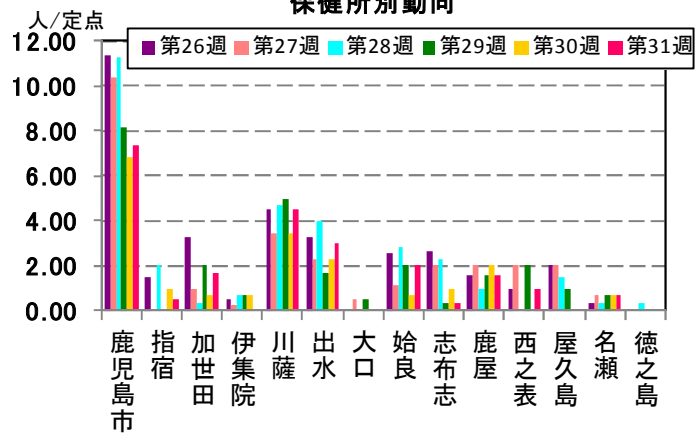
保健所別動向



(3)A群溶血性レンサ球菌咽頭炎

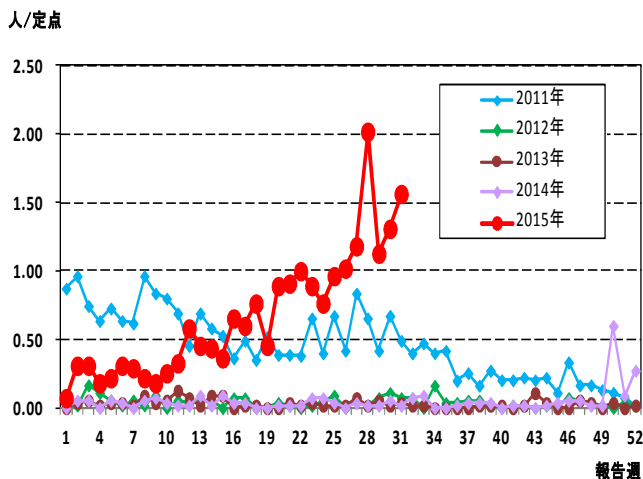


保健所別動向

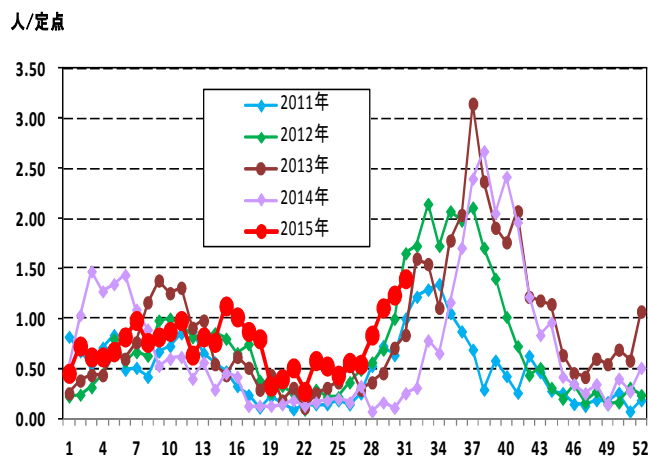


☆注目される感染症の発生状況

★伝染性紅斑の発生状況 (鹿児島県)



★RSウイルス感染症の発生状況 (鹿児島県)



☆定点報告疾患の発生状況

2015年	(報告週)	第31週		
定点種別	定点報告疾患	報告数	定点当り	累積報告数 (2015年)
インフルエンザ定点 (内科・小児科定点)	○ インフルエンザ	29	0.31	32,708
小児科定点	咽頭結膜熱	33	0.60	1,154
	○ A群溶血性レンサ球菌咽頭炎	155	2.82	6,602
	○ 感染性胃腸炎	283	5.15	15,452
	水痘	12	0.22	897
	○ 手足口病	441	8.02	5,276
	○ 伝染性紅斑	86	1.56	1,134
	○ 突発性発しん	32	0.58	838
	○ 百日咳	1	0.02	54
	ヘルパンギーナ	95	1.73	1,710
	○ 流行性耳下腺炎	16	0.29	381
	○ RSウイルス感染症	77	1.40	1,271
眼科定点	急性出血性結膜炎	-	-	1
	○ 流行性角結膜炎	7	1.00	115
基幹定点	細菌性髄膜炎(真菌性を含む)	-	-	3
	無菌性髄膜炎	-	-	2
	○ マイコプラズマ肺炎	9	0.75	20
	クラミジア肺炎(オウム病は除く)	-	-	-
	感染性胃腸炎(ロタウイルス)	-	0.00	27
報告数合計		1,276	0	67,645

○印は前週比増

☆5週間前からの疾患別報告数・定点当たり報告数

		5週前 (2015年26週)	4週前 (2015年27週)	3週前 (2015年28週)	2週前 (2015年29週)	1週前 (2015年30週)	今週 (2015年31週)
インフルエンザ	報告数	51	53	31	38	19	29
	定点当り	0.55	0.57	0.33	0.41	0.20	0.31
RSウイルス感染症	報告数	31	30	46	61	68	77
	定点当り	0.56	0.55	0.84	1.11	1.24	1.40
咽頭結膜熱	報告数	48	29	45	43	40	33
	定点当り	0.87	0.53	0.82	0.78	0.73	0.60
A群溶血性レンサ球菌咽頭炎	報告数	231	193	223	170	137	155
	定点当り	4.20	3.51	4.05	3.09	2.49	2.82
感染性胃腸炎	報告数	447	411	375	303	232	283
	定点当り	8.13	7.47	6.82	5.51	4.22	5.15
水痘	報告数	22	23	17	14	22	12
	定点当り	0.40	0.42	0.31	0.25	0.40	0.22
手足口病	報告数	441	537	665	730	433	441
	定点当り	8.02	9.76	12.09	13.27	7.87	8.02
伝染性紅斑	報告数	56	65	111	62	72	86
	定点当り	1.02	1.18	2.02	1.13	1.31	1.56
突発性発しん	報告数	28	25	35	31	30	32
	定点当り	0.51	0.45	0.64	0.56	0.55	0.58
百日咳	報告数	4	2	5	-	-	1
	定点当り	0.07	0.04	0.09	-	-	0.02
ヘルパンギーナ	報告数	215	243	262	213	131	95
	定点当り	3.91	4.42	4.76	3.87	2.38	1.73
流行性耳下腺炎	報告数	25	14	29	17	11	16
	定点当り	0.45	0.25	0.53	0.31	0.20	0.29
急性出血性結膜炎	報告数	-	-	-	-	-	-
	定点当り	-	-	-	-	-	-
流行性角結膜炎	報告数	2	4	5	2	6	7
	定点当り	0.29	0.57	0.71	0.29	0.86	1.00
細菌性髄膜炎(真菌性を含む)	報告数	-	-	1	-	-	-
	定点当り	-	-	0.08	-	-	-
無菌性髄膜炎	報告数	-	-	-	-	-	-
	定点当り	-	-	-	-	-	-
マイコプラズマ肺炎	報告数	-	3	2	3	2	9
	定点当り	-	0.25	0.17	0.25	0.17	0.75
クラミジア肺炎(オウム病は除く)	報告数	-	-	-	-	-	-
	定点当り	-	-	-	-	-	-
感染性胃腸炎(ロタウイルス)	報告数	-	-	-	-	-	-
	定点当り	-	-	-	-	-	-

疾病別保健所別患者報告数及び定点当たり報告数(男女合計)

2015年31週(07月27日～08月02日)

	インフルエンザ		RSウイルス感染症		咽頭結膜熱		A群溶血性レンサ球菌咽頭炎		感染性胃腸炎		水痘		手足口病		伝染性紅斑		突発性発しん		百日咳	
	報告数	定点当り	報告数	定点当り	報告数	定点当り	報告数	定点当り	報告数	定点当り	報告数	定点当り	報告数	定点当り	報告数	定点当り	報告数	定点当り	報告数	定点当り
総数	29	0.31	77	1.40	33	0.60	155	2.82	283	5.15	12	0.22	441	8.02	86	1.56	32	0.58	1	0.02
鹿児島市	5	0.22	38	2.92	11	0.85	96	7.38	54	4.15	7	0.54	174	13.38	21	1.62	9	0.69	1	0.08
指宿	-	-	-	-	3	1.50	1	0.50	24	12.00	1	0.50	23	11.50	5	2.50	1	0.50	-	-
加世田	-	-	-	-	-	-	5	1.67	44	14.67	-	-	23	7.67	5	1.67	-	-	-	-
伊集院	-	-	4	1.00	5	1.25	-	-	14	3.50	-	-	22	5.50	1	0.25	-	-	-	-
川薩	1	0.14	7	1.75	5	1.25	18	4.50	16	4.00	-	-	66	16.50	3	0.75	5	1.25	-	-
出水	-	-	7	2.33	1	0.33	9	3.00	4	1.33	1	0.33	18	6.00	1	0.33	2	0.67	-	-
大口	1	0.33	1	0.50	-	-	-	-	7	3.50	2	1.00	5	2.50	4	2.00	1	0.50	-	-
始良	-	-	11	1.57	3	0.43	14	2.00	40	5.71	-	-	33	4.71	18	2.57	6	0.86	-	-
志布志	1	0.20	1	0.33	1	0.33	1	0.33	13	4.33	-	-	8	2.67	3	1.00	-	-	-	-
鹿屋	4	0.50	2	0.40	2	0.40	8	1.60	53	10.60	-	-	45	9.00	24	4.80	8	1.60	-	-
西之表	-	-	-	-	1	1.00	1	1.00	11	11.00	-	-	13	13.00	-	-	-	-	-	-
屋久島	-	-	-	-	-	-	-	-	1	0.50	1	0.50	1	0.50	-	-	-	-	-	-
名瀬	15	3.00	5	1.67	1	0.33	2	0.67	1	0.33	-	-	9	3.00	1	0.33	-	-	-	-
徳之島	2	0.40	1	0.33	-	-	-	-	1	0.33	-	-	1	0.33	-	-	-	-	-	-

	ヘルパンギーナ		流行性耳下腺炎		急性出血性結膜炎		流行性角結膜炎		細菌性髄膜炎(真菌性を含む)		無菌性髄膜炎		マイコプラズマ肺炎		クラミジア肺炎(オウム病は除く)		感染性胃腸炎(ロタウイルス)	
	報告数	定点当り	報告数	定点当り	報告数	定点当り	報告数	定点当り	報告数	定点当り	報告数	定点当り	報告数	定点当り	報告数	定点当り	報告数	定点当り
総数	95	1.73	16	0.29	0	0.00	7	1.00	0	0.00	0	0.00	9	0.75	0	0.00	0	0.00
鹿児島市	30	2.31	11	0.85	-	-	1	0.25	-	-	-	-	-	-	-	-	-	-
指宿	9	4.50	-	-	-	-	-	-	5	5.00	-	-	-	-
加世田	9	3.00	-	-	-	-	-	-	-	-	-	-	-	-
伊集院	4	1.00	-	-	-	-	-	-	-	-	-	-	-	-
川薩	6	1.50	1	0.25	-	-	5	5.00	-	-	-	-	4	4.00	-	-	-	-
出水	2	0.67	-	-	-	-	-	-	-	-	-	-	-	-
大口	5	2.50	-	-	-	-	-	-	-	-	-	-	-	-
始良	15	2.14	3	0.43	-	-	1	1.00	-	-	-	-	-	-	-	-	-	-
志布志	-	-	-	-	-	-	-	-	-	-	-	-	-	-
鹿屋	4	0.80	-	-	-	-	-	-	-	-	-	-	-	-	-	-	-	-
西之表	6	6.00	1	1.00	-	-	-	-	-	-	-	-	-	-
屋久島	-	-	-	-
名瀬	2	0.67	-	-	-	-	-	-	-	-	-	-	-	-
徳之島	3	1.00	-	-

年齢階級別疾病別患者報告数及び定点当たり報告数（男女合計）

2015年31週(07月27日～08月02日)

(インフルエンザ定点報告疾病)		合計	～5ヶ月	～11ヶ月	1歳	2	3	4	5	6	7	8	9	10～14	15～19	20～29	30～39	40～49	50～59	60～69	70～79	80歳～
インフルエンザ	報告数	29	-	-	-	-	1	1	-	1	1	-	1	4	1	-	3	2	8	3	1	2
	定点当り	0.31	-	-	-	-	0.01	0.01	-	0.01	0.01	-	0.01	0.04	0.01	-	0.03	0.02	0.09	0.03	0.01	0.02
(小児科定点報告疾病)		合計	～5ヶ月	～11ヶ月	1歳	2	3	4	5	6	7	8	9	10～14	15～19	20歳～						
RSウイルス感染症	報告数	77	20	19	23	10	3	-	2	-	-	-	-	-	-	-	-	-	-	-	-	-
	定点当り	1.40	0.36	0.35	0.42	0.18	0.05	-	0.04	-	-	-	-	-	-	-	-	-	-	-	-	-
咽頭結膜熱	報告数	33	-	-	11	7	2	6	4	-	1	1	-	1	-	-	-	-	-	-	-	-
	定点当り	0.60	-	-	0.20	0.13	0.04	0.11	0.07	-	0.02	0.02	-	0.02	-	-	-	-	-	-	-	-
A群溶血性レンサ球菌咽頭炎	報告数	155	-	2	6	10	22	19	23	20	14	11	11	9	3	5	-	-	-	-	-	-
	定点当り	2.82	-	0.04	0.11	0.18	0.40	0.35	0.42	0.36	0.25	0.20	0.20	0.16	0.05	0.09	-	-	-	-	-	-
感染性胃腸炎	報告数	283	4	14	36	23	35	27	26	21	10	13	8	22	9	35	-	-	-	-	-	-
	定点当り	5.15	0.07	0.25	0.65	0.42	0.64	0.49	0.47	0.38	0.18	0.24	0.15	0.40	0.16	0.64	-	-	-	-	-	-
水痘	報告数	12	-	2	-	1	3	2	3	-	-	-	1	-	-	-	-	-	-	-	-	-
	定点当り	0.22	-	0.04	-	0.02	0.05	0.04	0.05	-	-	-	0.02	-	-	-	-	-	-	-	-	-
手足口病	報告数	441	4	83	174	92	34	20	13	7	2	3	3	3	-	3	-	-	-	-	-	-
	定点当り	8.02	0.07	1.51	3.16	1.67	0.62	0.36	0.24	0.13	0.04	0.05	0.05	0.05	-	0.05	-	-	-	-	-	-
伝染性紅斑	報告数	86	-	-	3	4	17	11	19	14	7	5	5	-	-	1	-	-	-	-	-	-
	定点当り	1.56	-	-	0.05	0.07	0.31	0.20	0.35	0.25	0.13	0.09	0.09	-	-	0.02	-	-	-	-	-	-
突発性発疹	報告数	32	1	16	12	2	-	-	1	-	-	-	-	-	-	-	-	-	-	-	-	-
	定点当り	0.58	0.02	0.29	0.22	0.04	-	-	0.02	-	-	-	-	-	-	-	-	-	-	-	-	-
百日咳	報告数	1	-	-	-	-	-	-	-	-	-	-	1	-	-	-	-	-	-	-	-	-
	定点当り	0.02	-	-	-	-	-	-	-	-	-	-	0.02	-	-	-	-	-	-	-	-	-
ヘルパンギーナ	報告数	95	-	12	27	31	9	7	5	1	-	1	1	1	-	-	-	-	-	-	-	-
	定点当り	1.73	-	0.22	0.49	0.56	0.16	0.13	0.09	0.02	-	0.02	0.02	0.02	-	-	-	-	-	-	-	-
流行性耳下腺炎	報告数	16	-	-	1	2	1	3	2	-	1	5	-	-	-	1	-	-	-	-	-	-
	定点当り	0.29	-	-	0.02	0.04	0.02	0.05	0.04	-	0.02	0.09	-	-	-	0.02	-	-	-	-	-	-
(眼科定点報告疾病)		合計	～5ヶ月	～11ヶ月	1歳	2	3	4	5	6	7	8	9	10～14	15～19	20～29	30～39	40～49	50～59	60～69	70歳～	
急性出血性結膜炎	報告数	-	-	-	-	-	-	-	-	-	-	-	-	-	-	-	-	-	-	-	-	-
	定点当り	-	-	-	-	-	-	-	-	-	-	-	-	-	-	-	-	-	-	-	-	-
流行性角結膜炎	報告数	7	-	-	1	-	1	-	-	-	1	1	-	-	-	-	1	-	-	-	-	2
	定点当り	1.00	-	-	0.14	-	0.14	-	-	-	0.14	0.14	-	-	-	-	0.14	-	-	-	-	0.29
(基幹定点報告疾病)		合計	0歳	1～4	5～9	10～14	15～19	20～24	25～29	30～34	35～39	40～44	45～49	50～54	55～59	60～64	65～69	70歳～				
細菌性髄膜炎(真菌性を含む)	報告数	-	-	-	-	-	-	-	-	-	-	-	-	-	-	-	-	-	-	-	-	-
	定点当り	-	-	-	-	-	-	-	-	-	-	-	-	-	-	-	-	-	-	-	-	-
無菌性髄膜炎	報告数	-	-	-	-	-	-	-	-	-	-	-	-	-	-	-	-	-	-	-	-	-
	定点当り	-	-	-	-	-	-	-	-	-	-	-	-	-	-	-	-	-	-	-	-	-
マイコプラズマ肺炎	報告数	9	1	3	3	1	1	-	-	-	-	-	-	-	-	-	-	-	-	-	-	-
	定点当り	0.75	0.08	0.25	0.25	0.08	0.08	-	-	-	-	-	-	-	-	-	-	-	-	-	-	-
クラミジア肺炎(オウム病は除く)	報告数	-	-	-	-	-	-	-	-	-	-	-	-	-	-	-	-	-	-	-	-	-
	定点当り	-	-	-	-	-	-	-	-	-	-	-	-	-	-	-	-	-	-	-	-	-
感染性胃腸炎(ロタウイルス)	報告数	-	-	-	-	-	-	-	-	-	-	-	-	-	-	-	-	-	-	-	-	-
	定点当り	-	-	-	-	-	-	-	-	-	-	-	-	-	-	-	-	-	-	-	-	-