

鹿児島県感染症情報

2015年 第2週報 (1月5日~1月11日)

発行：鹿児島県環境保健センター

※感染症のホームページアドレス <http://www.pref.kagoshima.jp/kenko-fukushi/kenko-iryu/kansen/index.html>

インフルエンザの報告数は、8週連続で増加し、県内には「インフルエンザ流行警報」が発令中です。咳エチケット、流水・石けん等による手洗いの励行に努め、感染防止対策を徹底してください。

★ インフルエンザの発生動向とその予防対策

今週のインフルエンザの報告数は、前週(1006人)より2364人多い3370人(定点当たり報告数36.24)で、前週の報告数に比べ3.3倍となり、流行発生警報域が9保健所、流行発生注意報域が5保健所となりました(表の平成26年第50週~平成27年第2週における保健所別定点当たり報告数を参照)。また、年齢別では、20歳以上の全体に占める割合が38.8%と前々週と比べると増加傾向にあります(図の平成26年52週~平成27年2週における年齢群別割合を参照)。主な予防対策としては、日頃からの咳エチケット(咳やくしゃみを他の人に向けて発しないこと、マスクを着用すること、手のひらで咳やくしゃみを受け止めた時には、すぐ手を洗うこと)、外出後の手洗い(流水・石けんによる手洗いはウイルスを除去するためには有効な方法です。アルコール消毒剤等による手指衛生も効果があります。)が大切です。また、感染したと思われる場合は、早めに医療機関を受診し、安静・休養を心がけてください。

表 平成26年第50週~平成27年第2週における保健所別定点当たり報告数

保健所名\報告週	50週	51週	52週	1週	2週
鹿児島市	1.13	1.78	8.35	9.65	37.48
指宿	0.00	1.00	5.00	2.33	59.00
加世田	0.17	3.83	15.17	12.33	33.83
伊集院	0.83	3.00	9.00	13.33	37.83
川薩	0.43	0.29	2.00	8.29	39.57
出水	0.40	1.20	3.80	8.60	28.20
大口	2.00	6.33	7.00	16.33	44.00
始良	1.09	0.62	2.55	8.27	31.27
志布志	2.20	9.40	24.00	12.80	24.40
鹿屋	2.25	4.38	12.25	21.25	48.38
西之表	1.50	2.00	1.00	1.00	15.50
屋久島	0.25	3.00	6.25	6.00	10.00
名瀬	1.60	10.40	12.80	16.00	29.20
徳之島	0.00	0.40	2.40	8.40	56.20
鹿児島県	1.03	2.94	8.12	10.82	36.24
全国	7.38	15.17	26.63	21.46	33.28

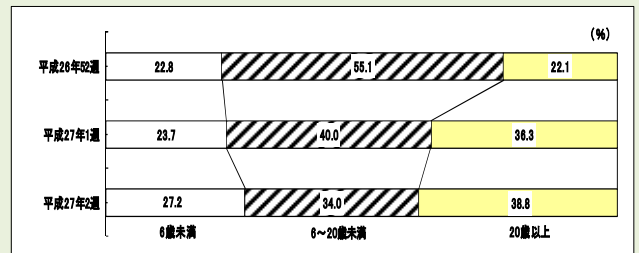


図 平成26年52週~平成27年2週における年齢群別割合

RSウイルス感染症の報告数は、前週(25人)より15人多い40人(定点当たり報告数0.73)で、前週の報告数を上回った保健所は、始良(1.86)をはじめ5保健所でした。昨年末から全国的に報告の多い状況が続いていますので、今後の動向に注視してください。RSウイルス感染症は、乳幼児に発症が多いウイルス性の急性呼吸器感染症です。予防対策としては、手洗いの励行、マスクの着用、子供達が触れるおもちゃ・手すり等のこまめな消毒等に努めてください。

★ 一~五類感染症(全数報告疾患)の発生状況

一類感染症	発生報告なし
二類感染症	結核7例(肺結核5例, 結核性胸膜炎1例, 無症状病原体保有者1例) 追加結核(第50週:1例)
三類感染症	発生報告なし
四類感染症	つつが虫病1例, A型肝炎1例
五類感染症	急性脳炎1例

★ 定点報告疾患の発生状況

- ・今週の定点医療機関は、インフルエンザ定点93, 小児科定点55です。
- ・第2週の定点把握対象疾患の総報告数は4434人で、前週(1725人)より2709人多かった(詳細については後述)。

- ・流行発生警報の基準値(開始基準値及び終息基準値)以上の保健所

【インフルエンザ(開始30, 終息10)】: 指宿(59.00), 徳之島(56.20), 鹿屋(48.38), 大口(44.00), 川薩(39.57), 伊集院(37.83), 鹿児島市(37.48), 加世田(33.83), 始良(31.27), 【感染性胃腸炎(開始20, 終息12)】: 始良(24.14), 鹿屋(14.00)

【伝染性紅斑(開始2, 終息1)】: 伊集院(2.00)

- ・流行発生注意報の基準値以上の保健所

【インフルエンザ(基準値10)】: 名瀬(29.20), 出水(28.20), 志布志(24.40), 西之表(15.50), 屋久島(10.00)

【水痘(基準値4)】: 川薩(4.75), 西之表(4.00)

※ (数値)は定点当たり報告数
※ アンダーラインは今週基準値以上の保健所

☆定点報告疾患（定点当たり報告数の上位3疾患の発生状況）

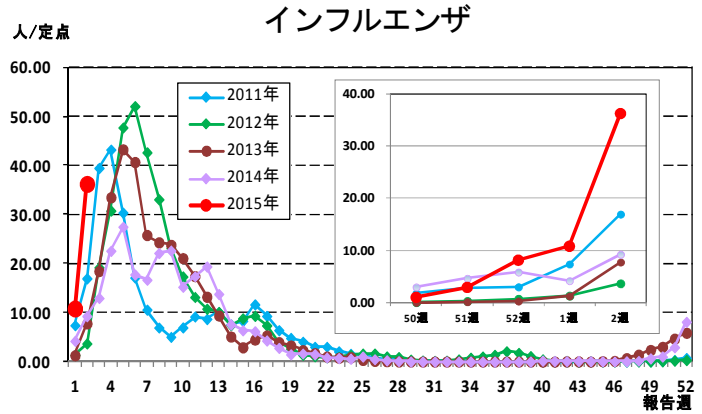
(1) インフルエンザ

第2週のインフルエンザの報告数は3370人で、前週より2364人多く、定点当たりの報告数は36.24であった。

年齢別では、10～14歳(429人)、30～39歳(285人)、20～29歳(284人)の順に多かった。

保健所別の定点当たり報告数は、指宿保健所(59.00)、徳之島保健所(56.20)、鹿屋保健所(48.38)の順に多い。

今週から指宿保健所、徳之島保健所、鹿屋保健所、大口保健所(44.00)、川薩保健所(39.57)、伊集院保健所(37.83)、鹿児島市保健所(37.48)、加世田保健所(33.83)、始良保健所(31.27)が流行発生警報域である。また、名瀬保健所(29.20)が4週連続、志布志保健所(24.40)が3週連続、今週から出水保健所(28.20)、西之表保健所(15.50)、屋久島保健所(10.00)流行発生注意報域である。



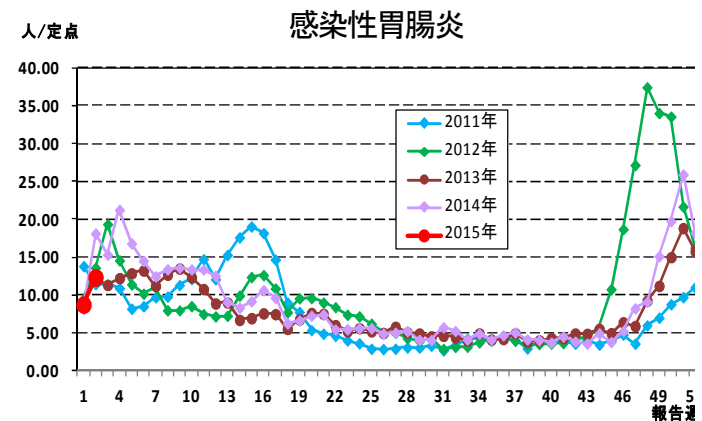
(2) 感染性胃腸炎

第2週の感染性胃腸炎の報告数は679人で、前週より199人多く、定点当たりの報告数は12.35であった。

年齢別では、20歳以上(128人)、1歳(116人)、10～14歳(72人)の順に多かった。

保健所別の定点当たり報告数は、始良保健所(24.14)、指宿保健所(16.00)、加世田保健所(15.67)の順に多い。

始良保健所、鹿屋保健所(14.00)が6週連続で流行発生警報域である。



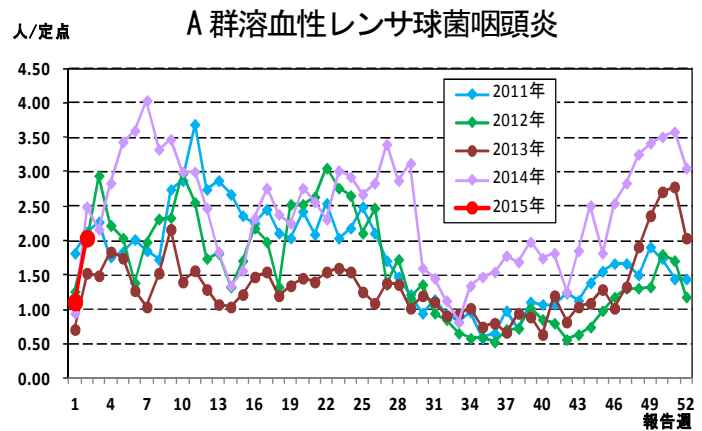
(3) A群溶血性レンサ球菌咽頭炎

第2週のA群溶血性レンサ球菌咽頭炎の報告数は112人で、前週より51人多く、定点当たりの報告数は2.04であった。

年齢別では、4歳(21人)、6歳(16人)、5歳、10～14歳(それぞれ13人)の順に多かった。

保健所別の定点当たり報告数は、鹿児島市保健所(5.23)、出水保健所(2.00)、鹿屋保健所(1.60)の順に多い。

流行発生警報域の保健所は、平成26年第52週(12/22～12/28)以降ない。

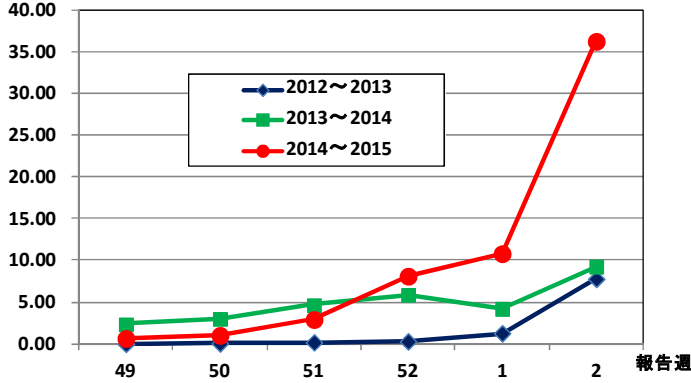


☆上位3疾患の5週間前からの定点あたり報告数及び保健所別動向

(1) インフルエンザ

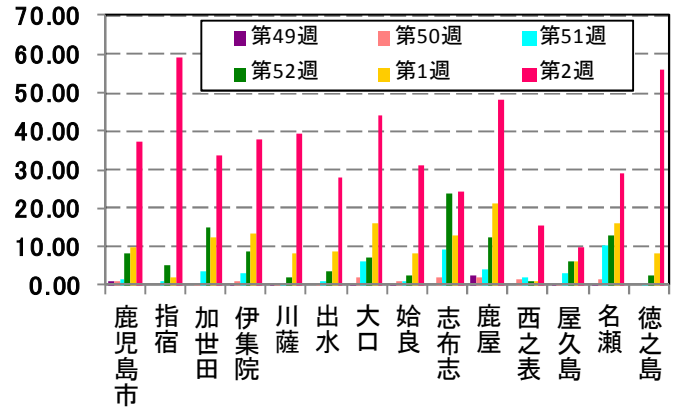
(人/定点)

5週間からの推移



保健所別動向

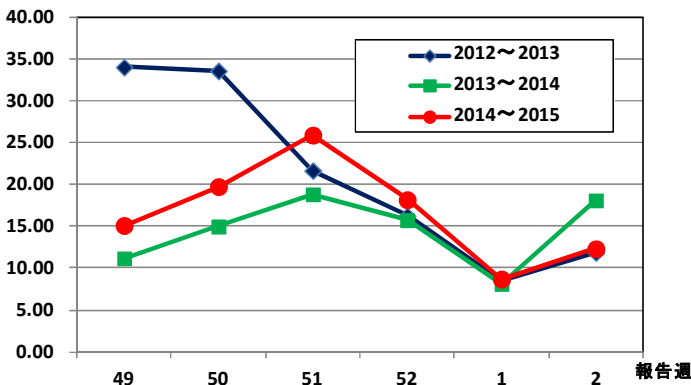
人/定点



(2) 感染性胃腸炎

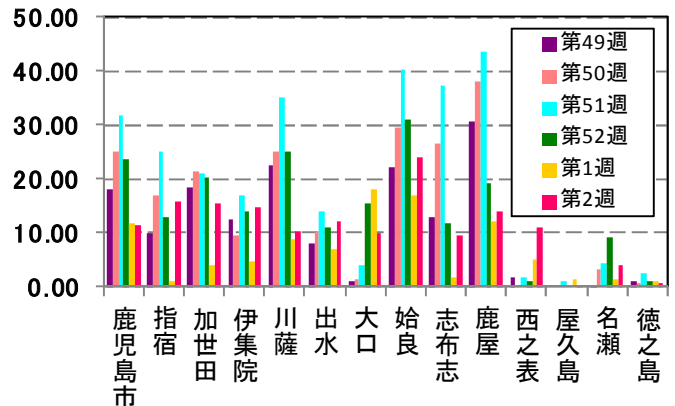
(人/定点)

5週間からの推移



保健所別動向

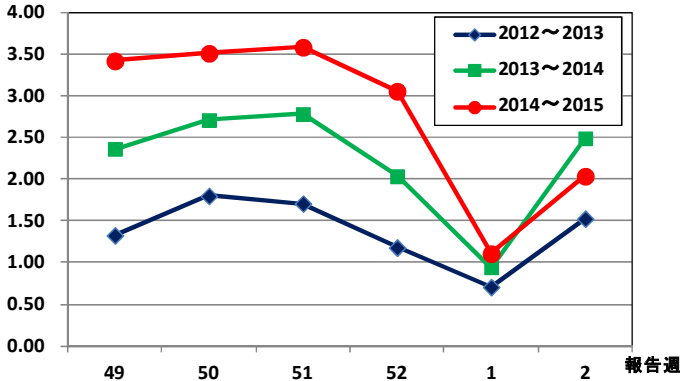
人/定点



(3) A群溶血性レンサ球菌咽頭炎

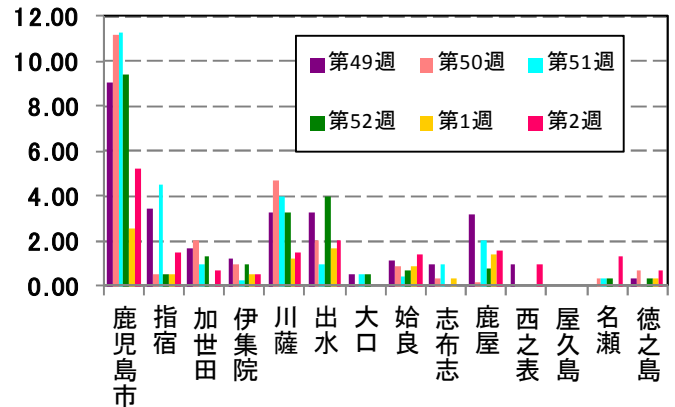
(人/定点)

5週間からの推移



保健所別動向

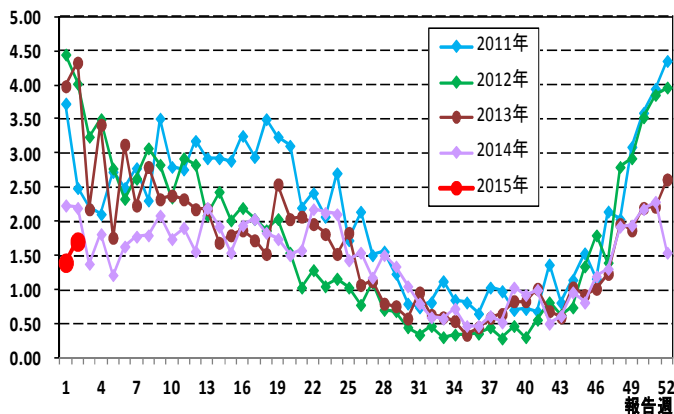
人/定点



☆注目される感染症の発生状況

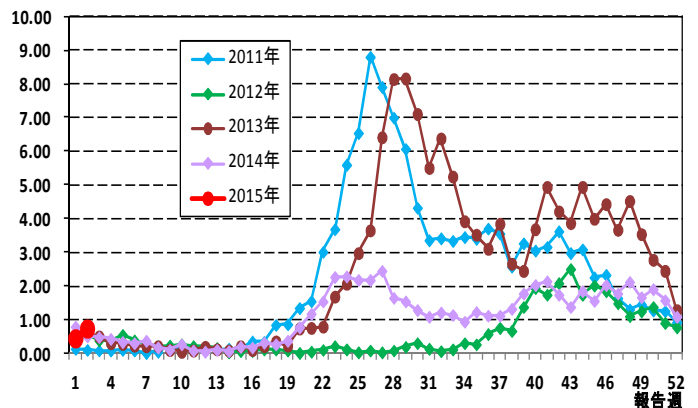
★水痘の発生状況（鹿児島県）

人/定点



★手足口病の発生状況（鹿児島県）

人/定点



☆定点報告疾患の発生状況

2015年	(報告週)	第2週		
定点種別	定点報告疾患	報告数	定点当り	累積報告数 (2015年)
インフルエンザ定点 (内科・小児科定点)	○ インフルエンザ	3,370	36.24	4,376
小児科定点	咽頭結膜熱	25	0.45	50
	○ A群溶血性レンサ球菌咽頭炎	112	2.04	173
	○ 感染性胃腸炎	679	12.35	1,159
	○ 水痘	94	1.71	171
	○ 手足口病	41	0.75	66
	○ 伝染性紅斑	17	0.31	21
	○ 突発性発しん	30	0.55	41
	百日咳	1	0.02	3
	ヘルパンギーナ	-	-	-
	○ 流行性耳下腺炎	20	0.36	27
	○ RSウイルス感染症	40	0.73	65
眼科定点	○ 急性出血性結膜炎	1	0.14	1
	○ 流行性角結膜炎	4	0.57	4
基幹定点	細菌性髄膜炎(真菌性を含む)	-	-	-
	無菌性髄膜炎	-	-	-
	マイコプラズマ肺炎	-	-	-
	クラミジア肺炎(オウム病は除く)	-	-	-
	感染性胃腸炎(ロタウイルス)	-	0.00	2
報告数合計		4,434	0	6,159

○印は前週比増

☆5週間前からの疾患別報告数・定点当たり報告数

		5週前 (2014年49週)	4週前 (2014年50週)	3週前 (2014年51週)	2週前 (2014年52週)	1週前 (2015年1週)	今週 (2015年2週)
インフルエンザ	報告数	62	96	273	755	1,006	3,370
	定点当り	0.67	1.03	2.94	8.12	10.82	36.24
RSウイルス感染症	報告数	8	22	15	28	25	40
	定点当り	0.15	0.40	0.27	0.51	0.45	0.73
咽頭結膜熱	報告数	38	48	40	44	25	25
	定点当り	0.69	0.87	0.73	0.80	0.45	0.45
A群溶血性レンサ球菌咽頭炎	報告数	188	193	197	168	61	112
	定点当り	3.42	3.51	3.58	3.05	1.11	2.04
感染性胃腸炎	報告数	832	1,087	1,425	1,001	480	679
	定点当り	15.13	19.76	25.91	18.20	8.73	12.35
水痘	報告数	107	120	126	85	77	94
	定点当り	1.95	2.18	2.29	1.55	1.40	1.71
手足口病	報告数	92	105	87	60	25	41
	定点当り	1.67	1.91	1.58	1.09	0.45	0.75
伝染性紅斑	報告数	1	33	5	15	4	17
	定点当り	0.02	0.60	0.09	0.27	0.07	0.31
突発性発しん	報告数	30	28	15	16	11	30
	定点当り	0.55	0.51	0.27	0.29	0.20	0.55
百日咳	報告数	-	-	1	2	2	1
	定点当り	-	-	0.02	0.04	0.04	0.02
ヘルパンギーナ	報告数	6	3	6	-	-	-
	定点当り	0.11	0.05	0.11	-	-	-
流行性耳下腺炎	報告数	23	13	12	124	7	20
	定点当り	0.42	0.24	0.22	2.25	0.13	0.36
急性出血性結膜炎	報告数	-	-	-	-	-	1
	定点当り	-	-	-	-	-	0.14
流行性角結膜炎	報告数	2	4	3	-	-	4
	定点当り	0.29	0.57	0.43	-	-	0.57
細菌性髄膜炎(真菌性を含む)	報告数	-	-	-	-	-	-
	定点当り	-	-	-	-	-	-
無菌性髄膜炎	報告数	-	-	-	-	-	-
	定点当り	-	-	-	-	-	-
マイコプラズマ肺炎	報告数	1	-	2	-	-	-
	定点当り	0.08	-	0.17	-	-	-
クラミジア肺炎(オウム病は除く)	報告数	-	-	-	-	-	-
	定点当り	-	-	-	-	-	-
感染性胃腸炎(ロタウイルス)	報告数	-	-	2	-	2	-
	定点当り	-	-	0.17	-	0.17	-

疾病別保健所別患者報告数及び定点当たり報告数(男女合計)

2015年02週(01月05日～01月11日)

	インフルエンザ		RSウイルス感染症		咽頭結膜熱		A群溶血性レンサ球菌咽頭炎		感染性胃腸炎		水痘		手足口病		伝染性紅斑		突発性発しん		百日咳	
	報告数	定点当り	報告数	定点当り	報告数	定点当り	報告数	定点当り	報告数	定点当り	報告数	定点当り	報告数	定点当り	報告数	定点当り	報告数	定点当り	報告数	定点当り
総数	3370	36.24	40	0.73	25	0.45	112	2.04	679	12.35	94	1.71	41	0.75	17	0.31	30	0.55	1	0.02
鹿児島市	862	37.48	11	0.85	7	0.54	68	5.23	149	11.46	48	3.69	14	1.08	7	0.54	9	0.69	1	0.08
指宿	177	59.00	-	-	-	-	3	1.50	32	16.00	1	0.50	1	0.50	-	-	3	1.50	-	-
加世田	203	33.83	-	-	-	-	2	0.67	47	15.67	1	0.33	2	0.67	-	-	1	0.33	-	-
伊集院	227	37.83	5	1.25	3	0.75	2	0.50	59	14.75	7	1.75	6	1.50	8	2.00	1	0.25	-	-
川薩	277	39.57	1	0.25	2	0.50	6	1.50	41	10.25	19	4.75	7	1.75	-	-	5	1.25	-	-
出水	141	28.20	2	0.67	2	0.67	6	2.00	37	12.33	-	-	1	0.33	1	0.33	2	0.67	-	-
大口	132	44.00	2	1.00	-	-	-	-	20	10.00	2	1.00	-	-	1	0.50	1	0.50	-	-
始良	344	31.27	13	1.86	9	1.29	10	1.43	169	24.14	4	0.57	4	0.57	-	-	5	0.71	-	-
志布志	122	24.40	-	-	-	-	-	-	29	9.67	4	1.33	3	1.00	-	-	-	-	-	-
鹿屋	387	48.38	6	1.20	1	0.20	8	1.60	70	14.00	3	0.60	3	0.60	-	-	3	0.60	-	-
西之表	31	15.50	-	-	-	-	1	1.00	11	11.00	4	4.00	-	-	-	-	-	-	-	-
屋久島	40	10.00	-	-	-	-	-	-	1	0.50	-	-	-	-	-	-	-	-	-	-
名瀬	146	29.20	-	-	-	-	4	1.33	12	4.00	1	0.33	-	-	-	-	-	-	-	-
徳之島	281	56.20	-	-	1	0.33	2	0.67	2	0.67	-	-	-	-	-	-	-	-	-	-

	ヘルパンギーナ		流行性耳下腺炎		急性出血性結膜炎		流行性角結膜炎		細菌性髄膜炎(真菌性を含む)		無菌性髄膜炎		マイコプラズマ肺炎		クラミジア肺炎(オウム病は除く)		感染性胃腸炎(ロタウイルス)	
	報告数	定点当り	報告数	定点当り	報告数	定点当り	報告数	定点当り	報告数	定点当り	報告数	定点当り	報告数	定点当り	報告数	定点当り	報告数	定点当り
総数	0	0.00	20	0.36	1	0.14	4	0.57	0	0.00	0	0.00	0	0.00	0	0.00	0	0.00
鹿児島市	-	-	18	1.38	1	0.25	1	0.25	-	-	-	-	-	-	-	-	-	-
指宿	-	-	-	-	-	-	-	-	-	-	-	-	-	-
加世田	-	-	-	-	-	-	-	-	-	-	-	-	-	-
伊集院	-	-	1	0.25	-	-	-	-	-	-	-	-	-	-
川薩	-	-	-	-	-	-	3	3.00	-	-	-	-	-	-	-	-	-	-
出水	-	-	-	-	-	-	-	-	-	-	-	-	-	-
大口	-	-	-	-	-	-	-	-	-	-	-	-	-	-
始良	-	-	-	-	-	-	-	-	-	-	-	-	-	-	-	-	-	-
志布志	-	-	-	-	-	-	-	-	-	-	-	-	-	-
鹿屋	-	-	1	0.20	-	-	-	-	-	-	-	-	-	-	-	-	-	-
西之表	-	-	-	-	-	-	-	-	-	-	-	-	-	-
屋久島	-	-	-	-
名瀬	-	-	-	-	-	-	-	-	-	-	-	-	-	-
徳之島	-	-	-	-

年齢階級別疾病別患者報告数及び定点当たり報告数（男女合計）

2015年02週(01月05日～01月11日)

(インフルエンザ定点報告疾病)		合計	～5ヶ月	～11ヶ月	1歳	2	3	4	5	6	7	8	9	10～14	15～19	20～29	30～39	40～49	50～59	60～69	70～79	80歳～	
インフルエンザ	報告数	3,370	13	48	177	162	170	189	159	155	145	127	102	429	188	284	285	243	210	125	88	71	
	定点当り	36.24	0.14	0.52	1.90	1.74	1.83	2.03	1.71	1.67	1.56	1.37	1.10	4.61	2.02	3.05	3.06	2.61	2.26	1.34	0.95	0.76	
(小児科定点報告疾病)		合計	～5ヶ月	～11ヶ月	1歳	2	3	4	5	6	7	8	9	10～14	15～19	20歳～							
RSウイルス感染症	報告数	40	20	8	6	6	-	-	-	-	-	-	-	-	-	-	-	-	-	-	-	-	
	定点当り	0.73	0.36	0.15	0.11	0.11	-	-	-	-	-	-	-	-	-	-	-	-	-	-	-	-	
咽頭結膜熱	報告数	25	-	2	15	1	4	1	-	-	1	1	-	-	-	-	-	-	-	-	-	-	
	定点当り	0.45	-	0.04	0.27	0.02	0.07	0.02	-	-	0.02	0.02	-	-	-	-	-	-	-	-	-	-	
A群溶血性レンサ球菌咽頭炎	報告数	112	-	1	2	5	11	21	13	16	10	9	6	13	2	3	-	-	-	-	-	-	
	定点当り	2.04	-	0.02	0.04	0.09	0.20	0.38	0.24	0.29	0.18	0.16	0.11	0.24	0.04	0.05	-	-	-	-	-	-	
感染性胃腸炎	報告数	679	6	39	116	62	56	44	30	30	23	25	22	72	26	128	-	-	-	-	-	-	
	定点当り	12.35	0.11	0.71	2.11	1.13	1.02	0.80	0.55	0.55	0.42	0.45	0.40	1.31	0.47	2.33	-	-	-	-	-	-	
水痘	報告数	94	1	7	20	14	12	13	11	9	3	3	-	1	-	-	-	-	-	-	-	-	
	定点当り	1.71	0.02	0.13	0.36	0.25	0.22	0.24	0.20	0.16	0.05	0.05	-	0.02	-	-	-	-	-	-	-	-	
手足口病	報告数	41	1	-	13	10	5	3	2	2	3	2	-	-	-	-	-	-	-	-	-	-	
	定点当り	0.75	0.02	-	0.24	0.18	0.09	0.05	0.04	0.04	0.05	0.04	-	-	-	-	-	-	-	-	-	-	
伝染性紅斑	報告数	17	-	1	-	1	1	2	3	3	3	-	1	1	-	1	-	-	-	-	-	-	
	定点当り	0.31	-	0.02	-	0.02	0.02	0.04	0.05	0.05	0.05	-	0.02	0.02	-	0.02	-	-	-	-	-	-	
突発性発疹	報告数	30	2	15	10	2	1	-	-	-	-	-	-	-	-	-	-	-	-	-	-	-	
	定点当り	0.55	0.04	0.27	0.18	0.04	0.02	-	-	-	-	-	-	-	-	-	-	-	-	-	-	-	
百日咳	報告数	1	-	-	-	-	-	-	-	-	-	-	-	-	1	-	-	-	-	-	-	-	
	定点当り	0.02	-	-	-	-	-	-	-	-	-	-	-	-	0.02	-	-	-	-	-	-	-	
ヘルパンギーナ	報告数	-	-	-	-	-	-	-	-	-	-	-	-	-	-	-	-	-	-	-	-	-	
	定点当り	-	-	-	-	-	-	-	-	-	-	-	-	-	-	-	-	-	-	-	-	-	
流行性耳下腺炎	報告数	20	-	-	2	3	1	2	-	4	6	-	2	-	-	-	-	-	-	-	-	-	
	定点当り	0.36	-	-	0.04	0.05	0.02	0.04	-	0.07	0.11	-	0.04	-	-	-	-	-	-	-	-	-	
(眼科定点報告疾病)		合計	～5ヶ月	～11ヶ月	1歳	2	3	4	5	6	7	8	9	10～14	15～19	20～29	30～39	40～49	50～59	60～69	70歳～		
急性出血性結膜炎	報告数	1	-	-	-	-	-	-	-	-	-	-	-	-	1	-	-	-	-	-	-	-	
	定点当り	0.14	-	-	-	-	-	-	-	-	-	-	-	-	0.14	-	-	-	-	-	-	-	
流行性角結膜炎	報告数	4	-	-	-	-	-	-	1	-	-	-	-	-	-	1	-	-	-	2	-	-	
	定点当り	0.57	-	-	-	-	-	-	0.14	-	-	-	-	-	-	0.14	-	-	-	0.29	-	-	
(基幹定点報告疾病)		合計	0歳	1～4	5～9	10～14	15～19	20～24	25～29	30～34	35～39	40～44	45～49	50～54	55～59	60～64	65～69	70歳～					
細菌性髄膜炎(真菌性を含む)	報告数	-	-	-	-	-	-	-	-	-	-	-	-	-	-	-	-	-	-	-	-	-	
	定点当り	-	-	-	-	-	-	-	-	-	-	-	-	-	-	-	-	-	-	-	-	-	
無菌性髄膜炎	報告数	-	-	-	-	-	-	-	-	-	-	-	-	-	-	-	-	-	-	-	-	-	
	定点当り	-	-	-	-	-	-	-	-	-	-	-	-	-	-	-	-	-	-	-	-	-	
マイコプラズマ肺炎	報告数	-	-	-	-	-	-	-	-	-	-	-	-	-	-	-	-	-	-	-	-	-	
	定点当り	-	-	-	-	-	-	-	-	-	-	-	-	-	-	-	-	-	-	-	-	-	
クラミジア肺炎(オウム病は除く)	報告数	-	-	-	-	-	-	-	-	-	-	-	-	-	-	-	-	-	-	-	-	-	
	定点当り	-	-	-	-	-	-	-	-	-	-	-	-	-	-	-	-	-	-	-	-	-	
感染性胃腸炎(ロタウイルス)	報告数	-	-	-	-	-	-	-	-	-	-	-	-	-	-	-	-	-	-	-	-	-	
	定点当り	-	-	-	-	-	-	-	-	-	-	-	-	-	-	-	-	-	-	-	-	-	